

この図面は換地処分時点のもので、現況とは必ずしも一致しないことがあります。
換地処分以降の土地の管理は、各権利者が行うもので、境界等に関する紛争等が生
じても佐倉市は関与できません。
また、この図面を利用することにより発生した損害等について、佐倉市は一切の責
任を負いません。





この図面は換地処分時点のもので、現況とは必ずしも一致しないことがあります。
 換地処分以降の土地の管理は、各権利者が行うもので、境界等に関する紛争等が生
 じても佐倉市は関与できません。
 また、この図面を利用することにより発生した損害等について、佐倉市は一切の責
 任を負いません。

施行者：佐倉市中志津東部土地区画整理組合
 (平成6年5月28日換地処分)



この図面は換地処分時点のもので、現況とは必ずしも一致しないことがあります。
 換地処分以降の土地の管理は、各権利者が行うもので、境界等に関する紛争等が生
 じても佐倉市は関与できません。
 また、この図面を利用することにより発生した損害等について、佐倉市は一切の責
 任を負いません。

施行者：佐倉市中志津東部土地区画整理組合
 (平成6年5月28日換地処分)

縮尺 1 : 500

4

X1-32100

X1-32050

X1-32000

X1-31950

量図

この図面は換地処分時点のもので、現況とは必ずしも一致しないことがあります。
 換地処分以降の土地の管理は、各権利者が行うもので、境界等に関する紛争等が生
 じても佐倉市は関与できません。
 また、この図面を利用することにより発生した損害等について、佐倉市は一切の責
 任を負いません。

The map displays a complex arrangement of land parcels. Key features include:

- Parcel Labels:** Numerous alphanumeric labels such as '1-1', '2-1', '3-1', 'A.1', 'B.1', 'K.1', etc., identifying individual parcels.
- Area Measurements:** Values in square meters (m²) are provided for many parcels, ranging from 4.94 m² to 1183.78 m².
- Distance Measurements:** Linear measurements along the boundaries of the parcels are also shown.
- Grid System:** A coordinate grid is overlaid on the map, with labels like 'X1-32100' through 'X1-31950' and 'Y1-32000' through 'Y1-32050'.
- Central Area:** A specific area is designated as '区画1号' (Block 1) and '付属地1' (Accessory Land 1).
- Road/Channel:** A feature on the right side is labeled '水路2号' (Waterway 2).
- Points of Interest:** Points labeled 'T.6', 'T.7', 'T.8', 'T.10', 'T.11', 'H.15', 'H.16', 'H.17', 'K.63', 'K.64', 'K.65', 'K.54', 'K.55', 'K.56', 'K.57', 'K.58', 'B.8', 'B.9', 'B.10', 'B.11', 'A.1', 'A.2', 'A.3', 'A.4', 'A.5', 'A.6', 'A.1', 'A.2', 'A.3', 'A.4', 'A.5', 'A.6' are marked across the map.

施行者：佐倉市中志津東部土地区画整理組合
 (平成6年5月28日換地処分)

縮尺 1 : 500

⑤ 縮尺 1 : 500

X1=32000

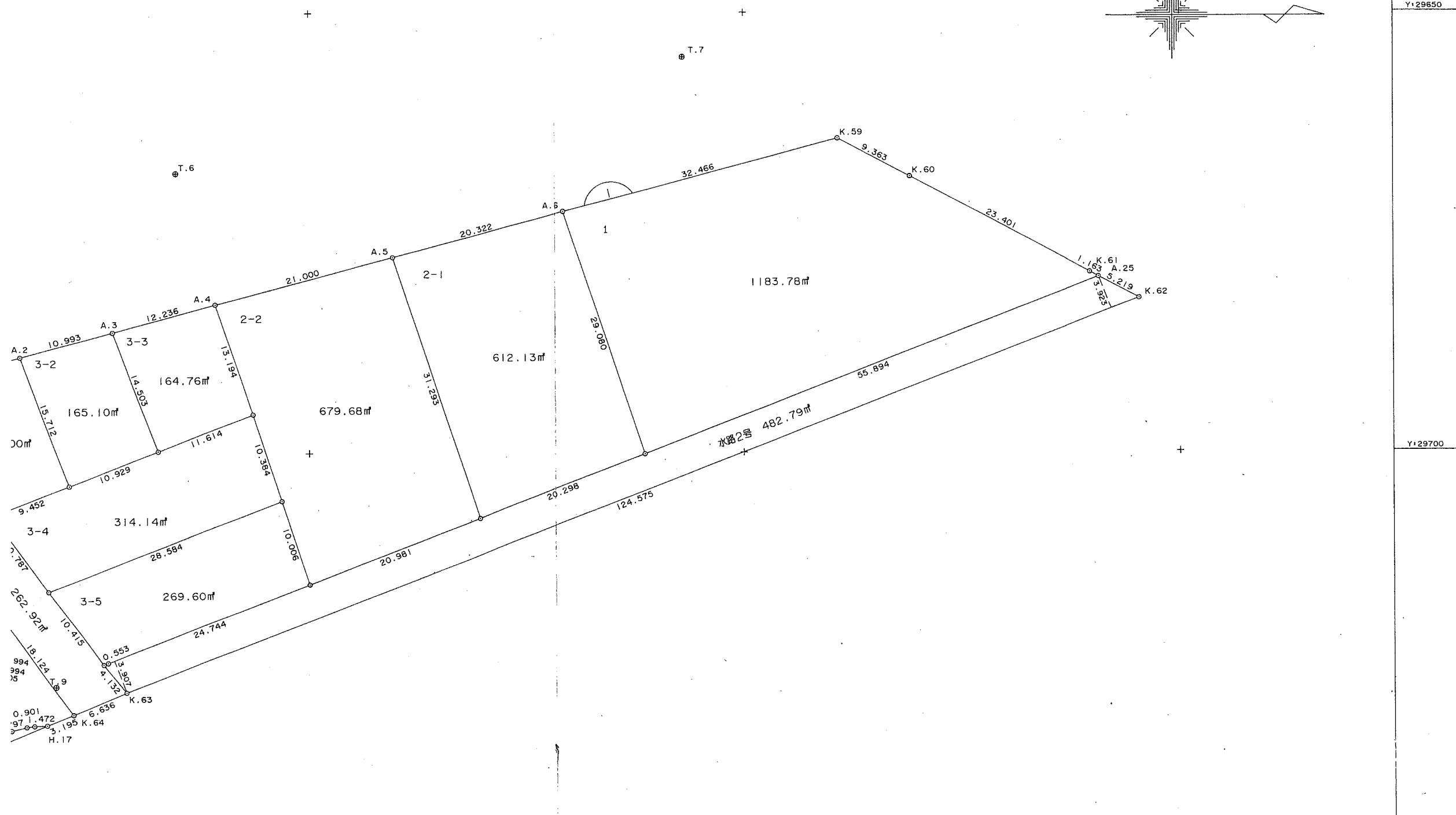
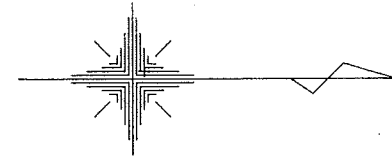
X1=31950

X1=31900

Y1=29650

Y1=29700

Y1=29750



この図面は換地処分時点のもので、現況とは必ずしも一致しないことがあります。換地処分以降の土地の管理は、各権利者が行うもので、境界等に関する紛争等が生じても佐倉市は関与できません。

また、この図面を利用することにより発生した損害等について、佐倉市は一切の責任を負いません。

施行者：佐倉市中志津東部土地区画整理組合
(平成6年5月28日換地処分)