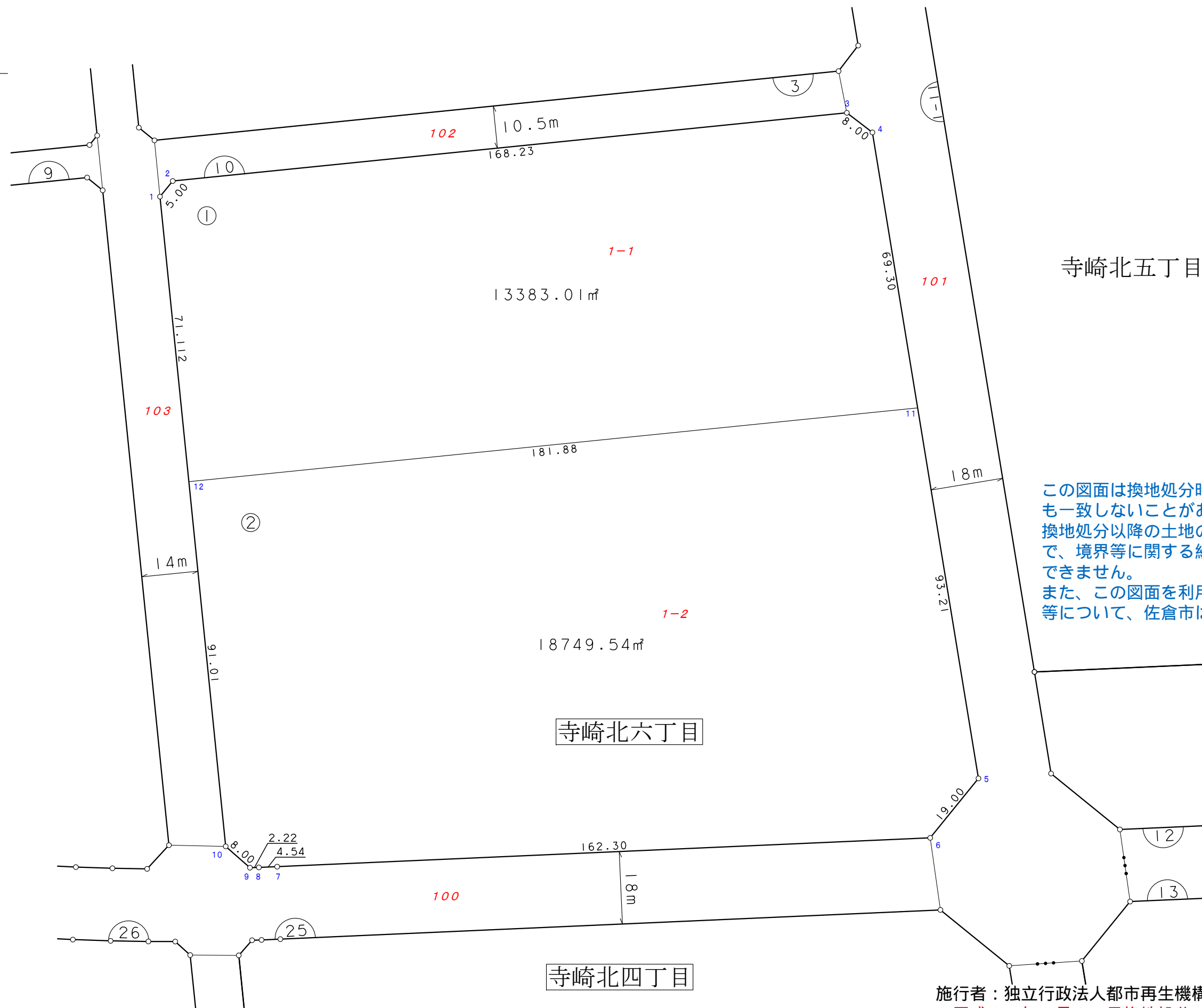
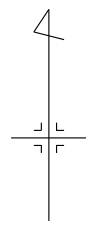


縮尺	1/1,000	街区番号	10
			寺崎北六丁目

平成二十七年一月三十日



寺崎北五丁目

寺崎北六丁目

寺崎北四丁目

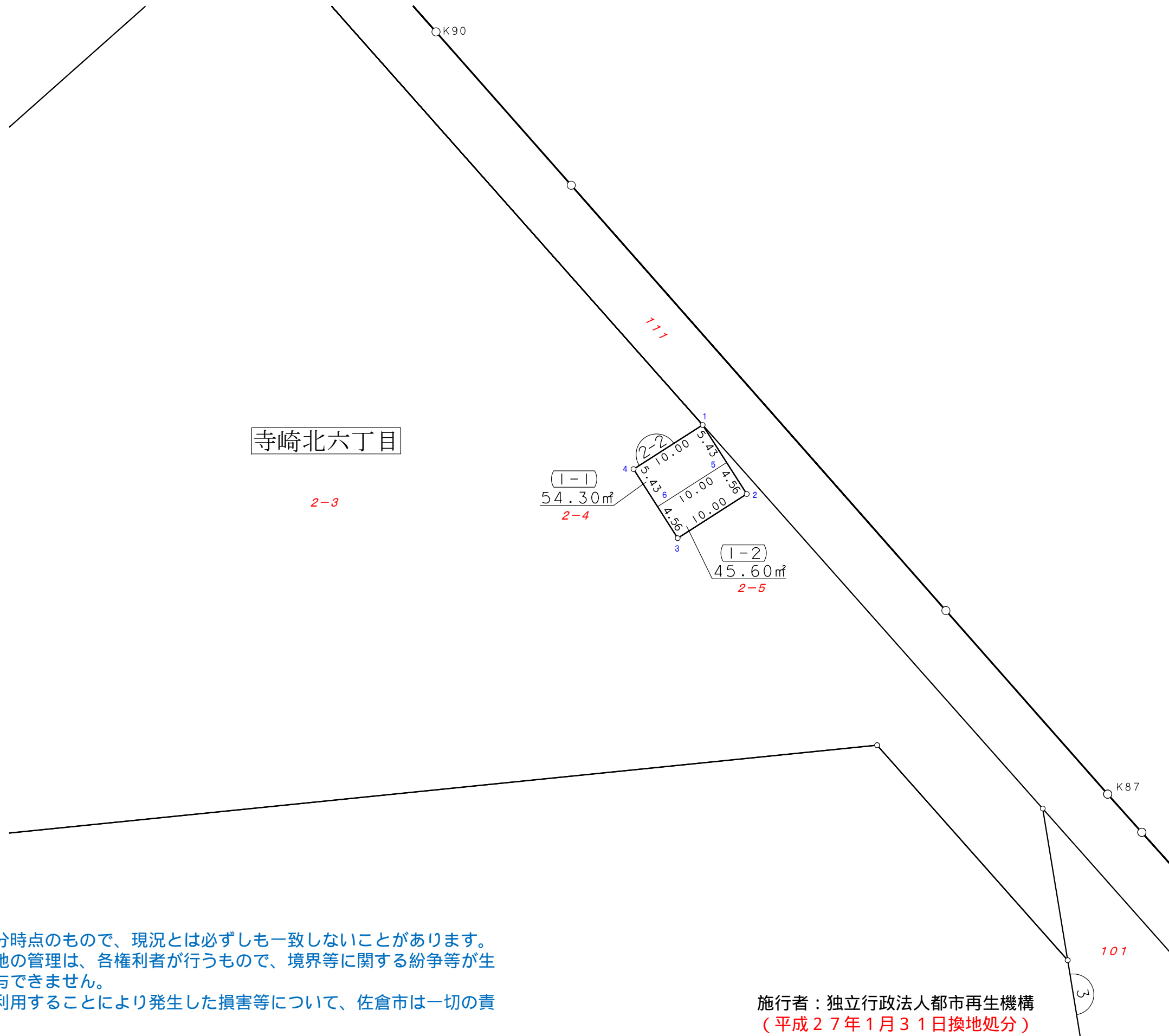
この図面は換地処分時点のもので、現況とは必ずしも一致しないことがあります。
換地処分以降の土地の管理は、各権利者が行うもので、境界等に関する紛争等が生じても佐倉市は関与できません。
また、この図面を利用することにより発生した損害等について、佐倉市は一切の責任を負いません。

施行者：独立行政法人都市再生機構
(平成27年1月31日換地処分)

凡 例	
寺崎北〇丁目	町 名
—●—	町 界
100	地 番
①	街区番号
①	画地番号
1 2 3	測地点番号
15.67 11.67	辺 長 (m)
123.00㎡	画地面積 (㎡)

縮尺	1/500	街区番号	2-2
		寺崎北六丁目	

平成二十七年一月三十日

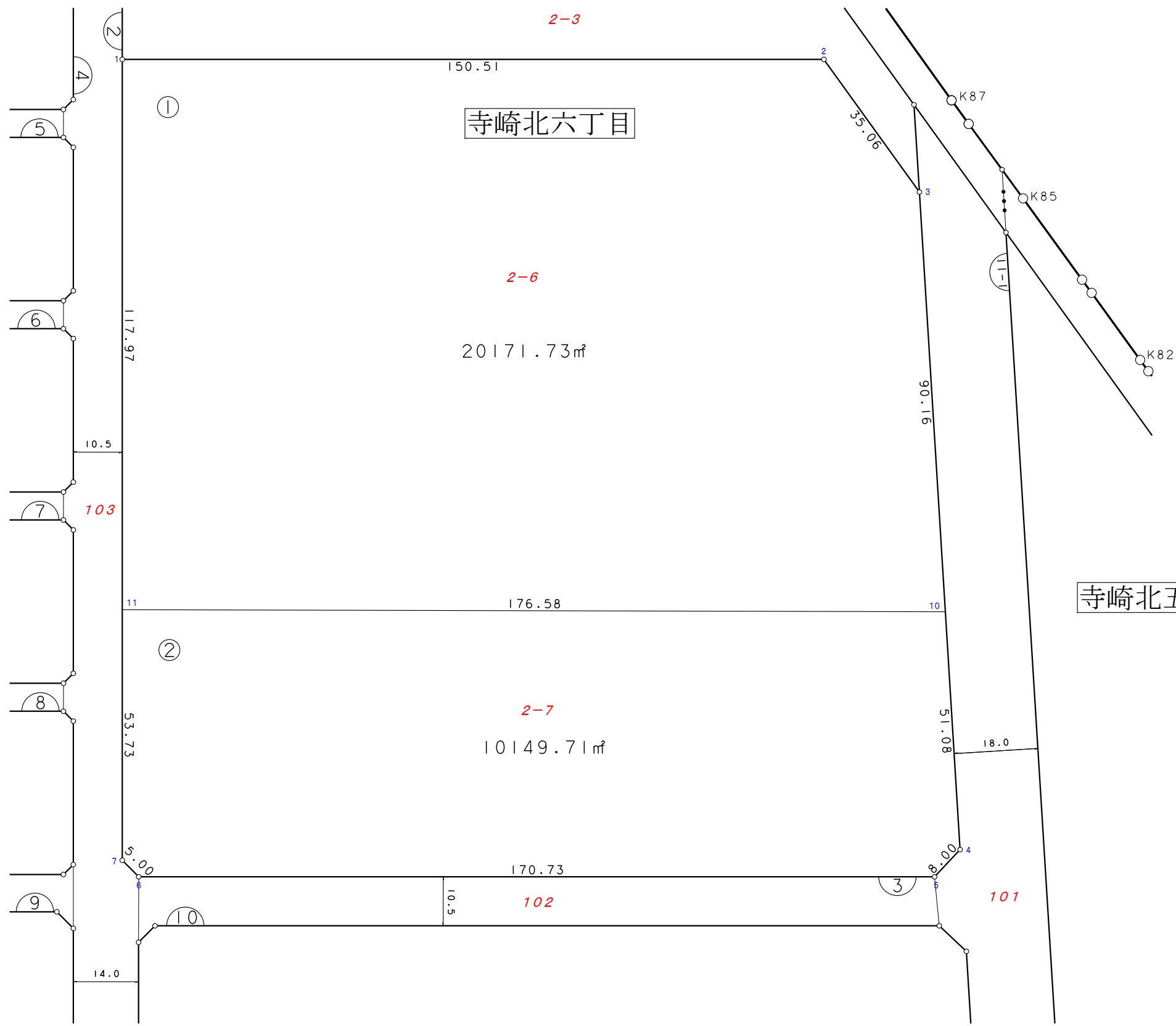
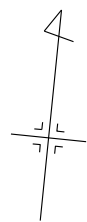


この図面は換地処分時点のもので、現況とは必ずしも一致しないことがあります。
 換地処分以降の土地の管理は、各権利者が行うもので、境界等に関する紛争等が生
 じても佐倉市は関与できません。
 また、この図面を利用することにより発生した損害等について、佐倉市は一切の責
 任を負いません。

施行者：独立行政法人都市再生機構
 (平成27年1月31日換地処分)

凡 例	
寺崎北〇丁目	町 名
—●—	町 界
100	地 番
1	街 区 番 号
①	画 地 番 号
1 2 3	測 地 点 番 号
11.67	辺 長 (m)
123.00m²	画 地 面 積 (m²)

平成二十七年一月三十日

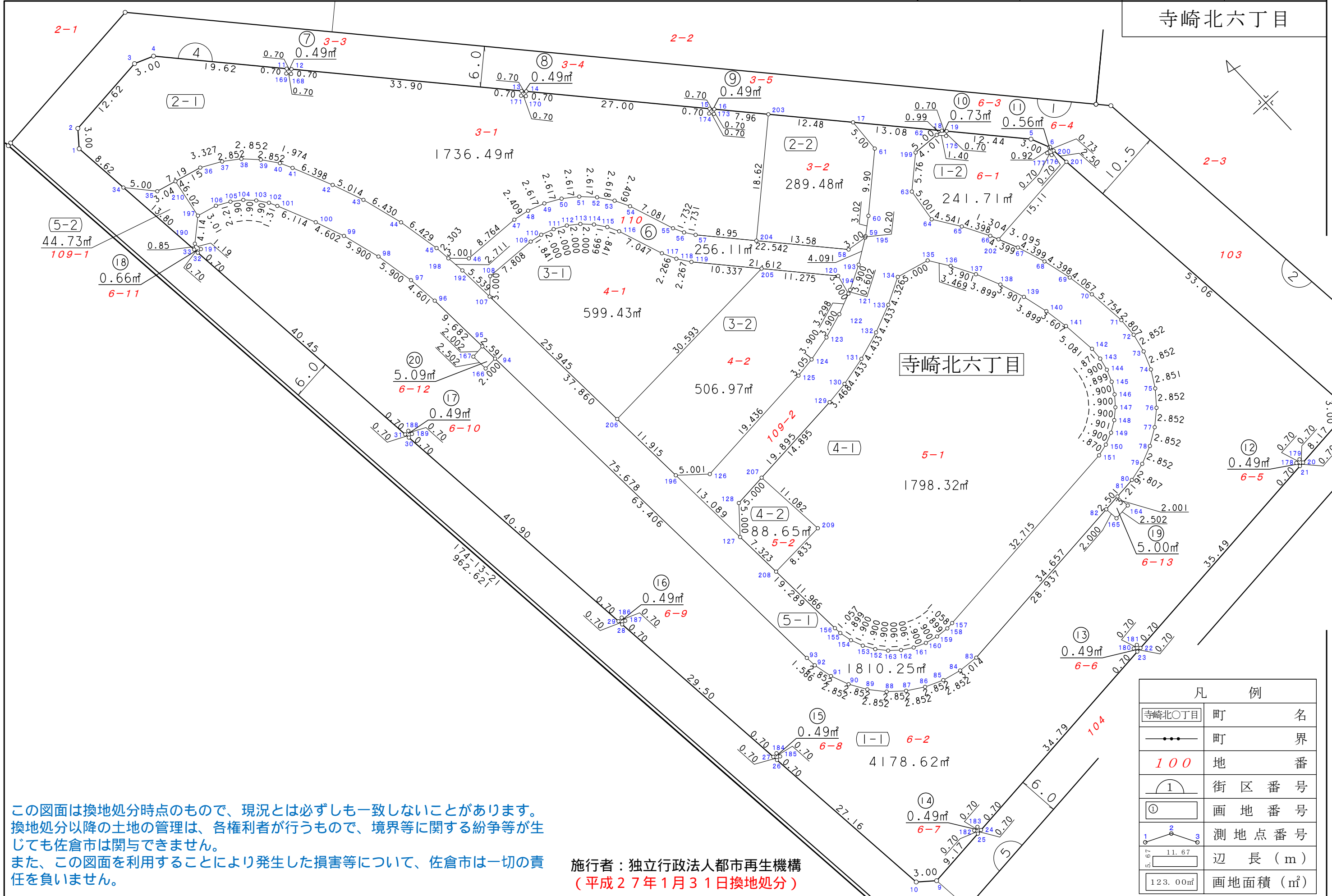


この図面は換地処分時点のもので、現況とは必ずしも一致しないことがあります。
 換地処分以降の土地の管理は、各権利者が行うもので、境界等に関する紛争等が生じても佐倉市は関与できません。
 また、この図面を利用することにより発生した損害等について、佐倉市は一切の責任を負いません。

施行者：独立行政法人都市再生機構
 (平成27年1月31日換地処分)

凡 例	
寺崎北〇丁目	町 名
—●—	町 界
100	地 番
1	街 区 番 号
①	画 地 番 号
1 2 3	測 地 点 番 号
11.67	辺 長 (m)
123.00m²	画 地 面 積 (m²)

平成二十七年一月三十日

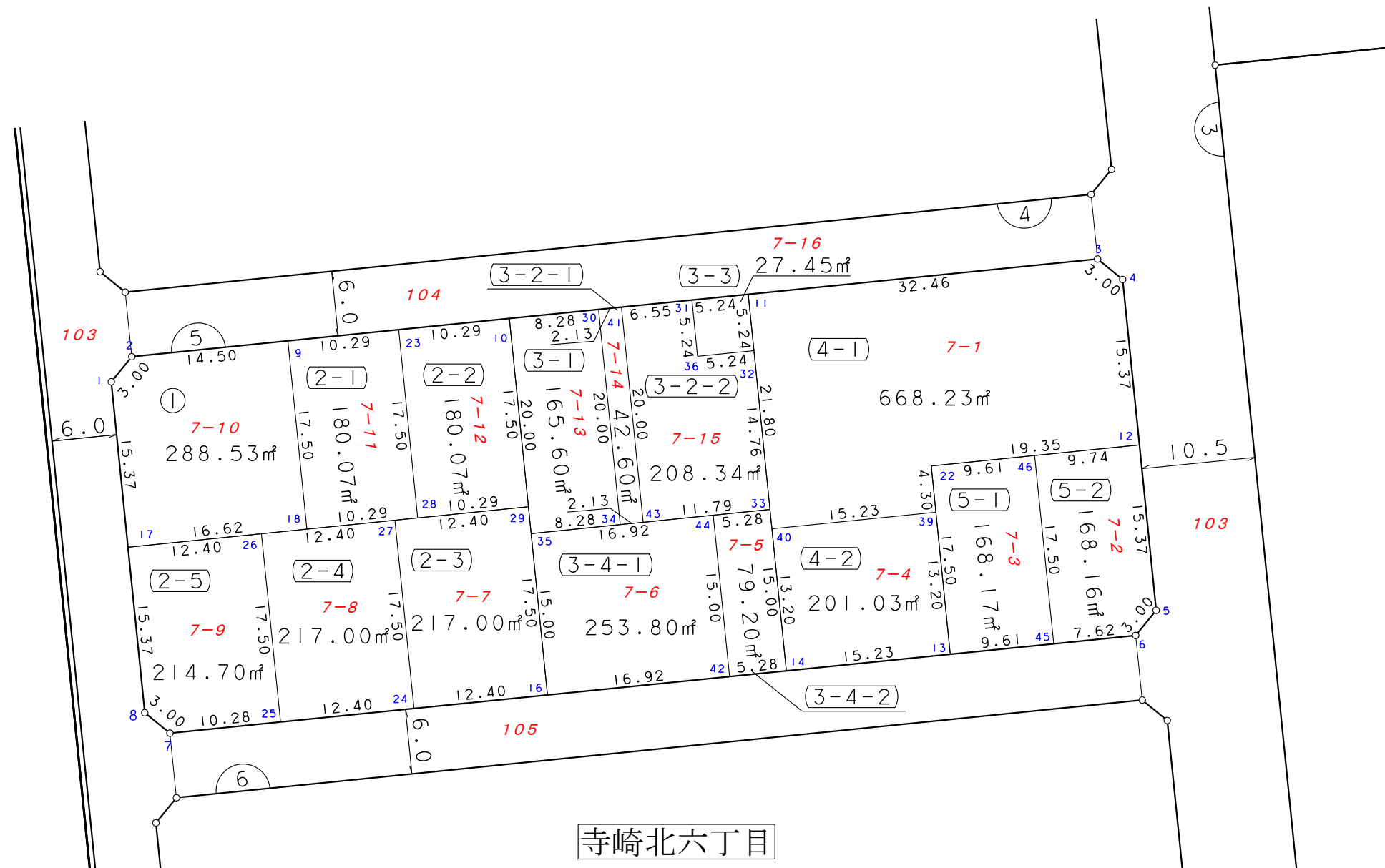
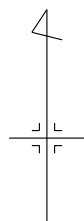


この図面は換地処分時点のもので、現況とは必ずしも一致しないことがあります。
 換地処分以降の土地の管理は、各権利者が行うもので、境界等に関する紛争等が生
 じても佐倉市は関与できません。
 また、この図面を利用することにより発生した損害等について、佐倉市は一切の責
 任を負いません。

施行者：独立行政法人都市再生機構
 (平成27年1月31日換地処分)

凡 例	
	寺崎北〇丁目 町 名
	町 界
	100 地 番
	1 街区番号
	① 画地番号
	1 2 3 測地点番号
	11.67 辺長 (m)
	123.00㎡ 画地面積 (㎡)

平成二十七年一月三十日



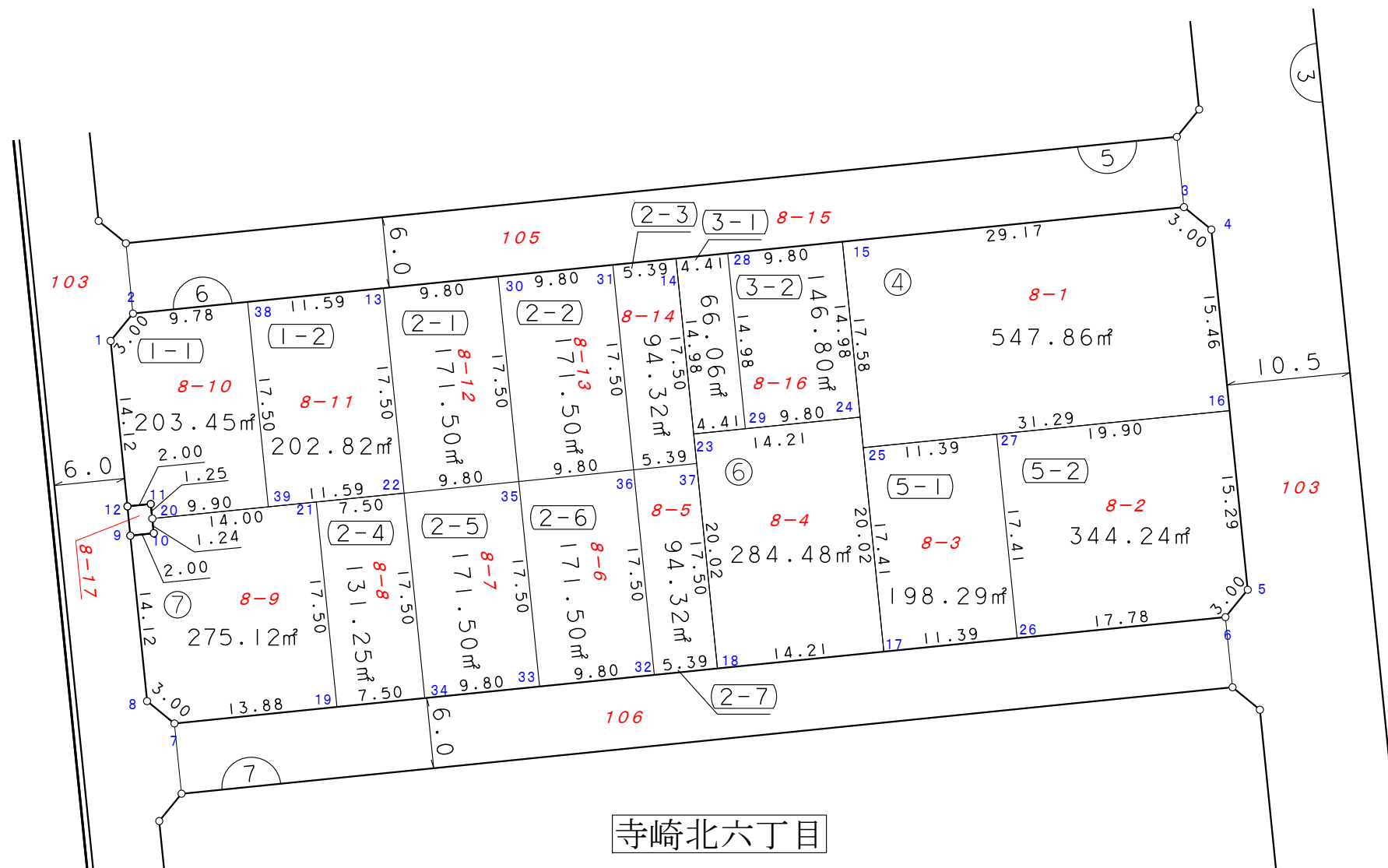
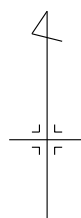
寺崎北六丁目

この図面は換地処分時点のもので、現況とは必ずしも一致しないことがあります。
 換地処分以降の土地の管理は、各権利者が行うもので、境界等に関する紛争等が生
 じても佐倉市は関与できません。
 また、この図面を利用することにより発生した損害等について、佐倉市は一切の責
 任を負いません。

施行者：独立行政法人都市再生機構
 (平成27年1月31日換地処分)

凡 例	
寺崎北〇丁目	町 名
—●—	町 界
100	地 番
①	画 地 番 号
1 2 3	測 地 点 番 号
11.67	辺 長 (m)
123.00㎡	画 地 面 積 (㎡)

平成二十七年一月三十日



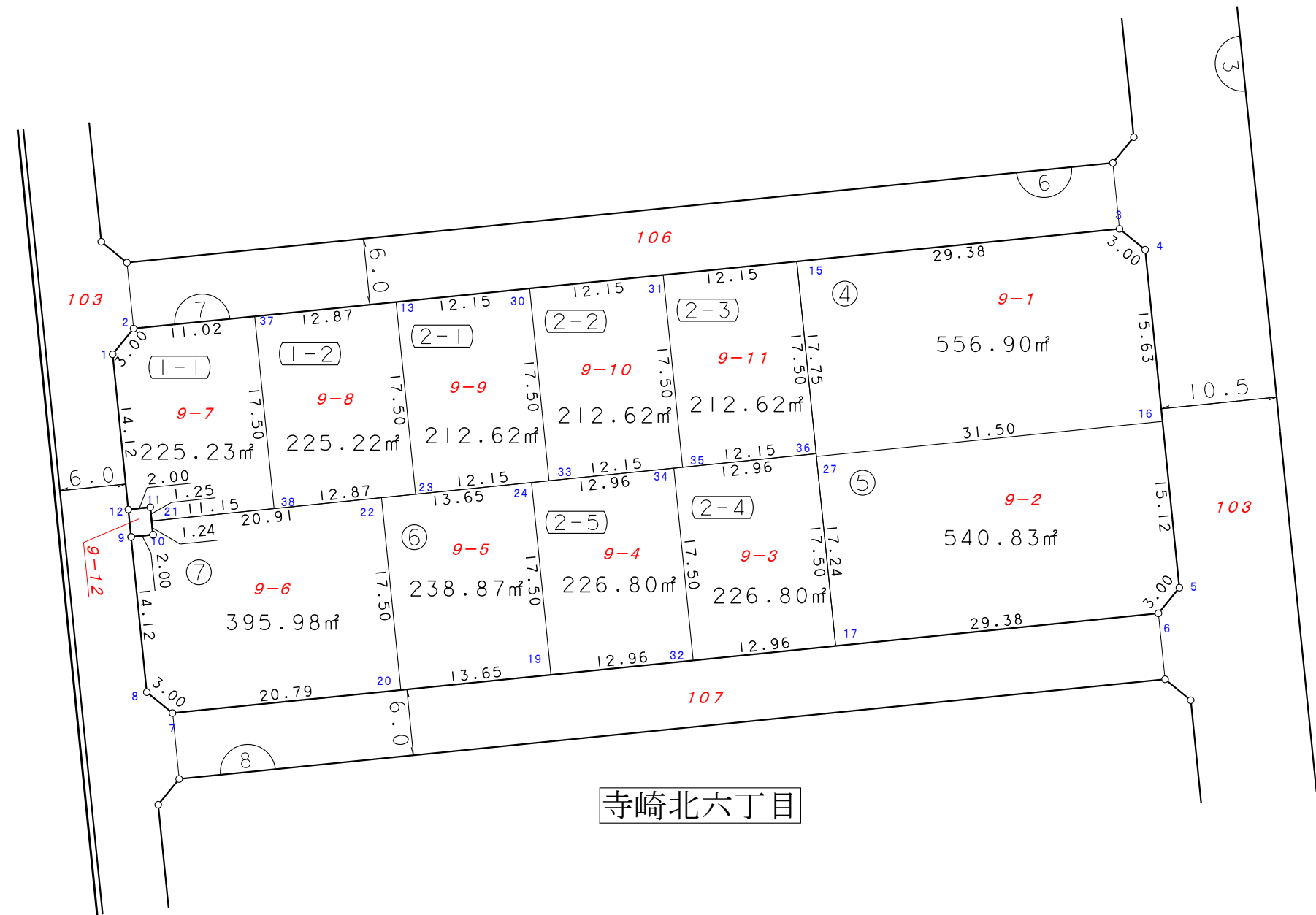
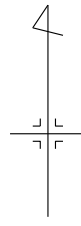
寺崎北六丁目

この図面は換地処分時点のもので、現況とは必ずしも一致しないことがあります。
 換地処分以降の土地の管理は、各権利者が行うもので、境界等に関する紛争等が生
 じても佐倉市は関与できません。
 また、この図面を利用することにより発生した損害等について、佐倉市は一切の責
 任を負いません。

施行者：独立行政法人都市再生機構
 (平成27年1月31日換地処分)

凡 例	
寺崎北〇丁目	町 名
—●—	町 界
100	地 番
①	街区番号
①	画地番号
1 2 3	測地点番号
11.67	辺 長 (m)
123.00㎡	画地面積 (㎡)

平成二十七年一月三十日



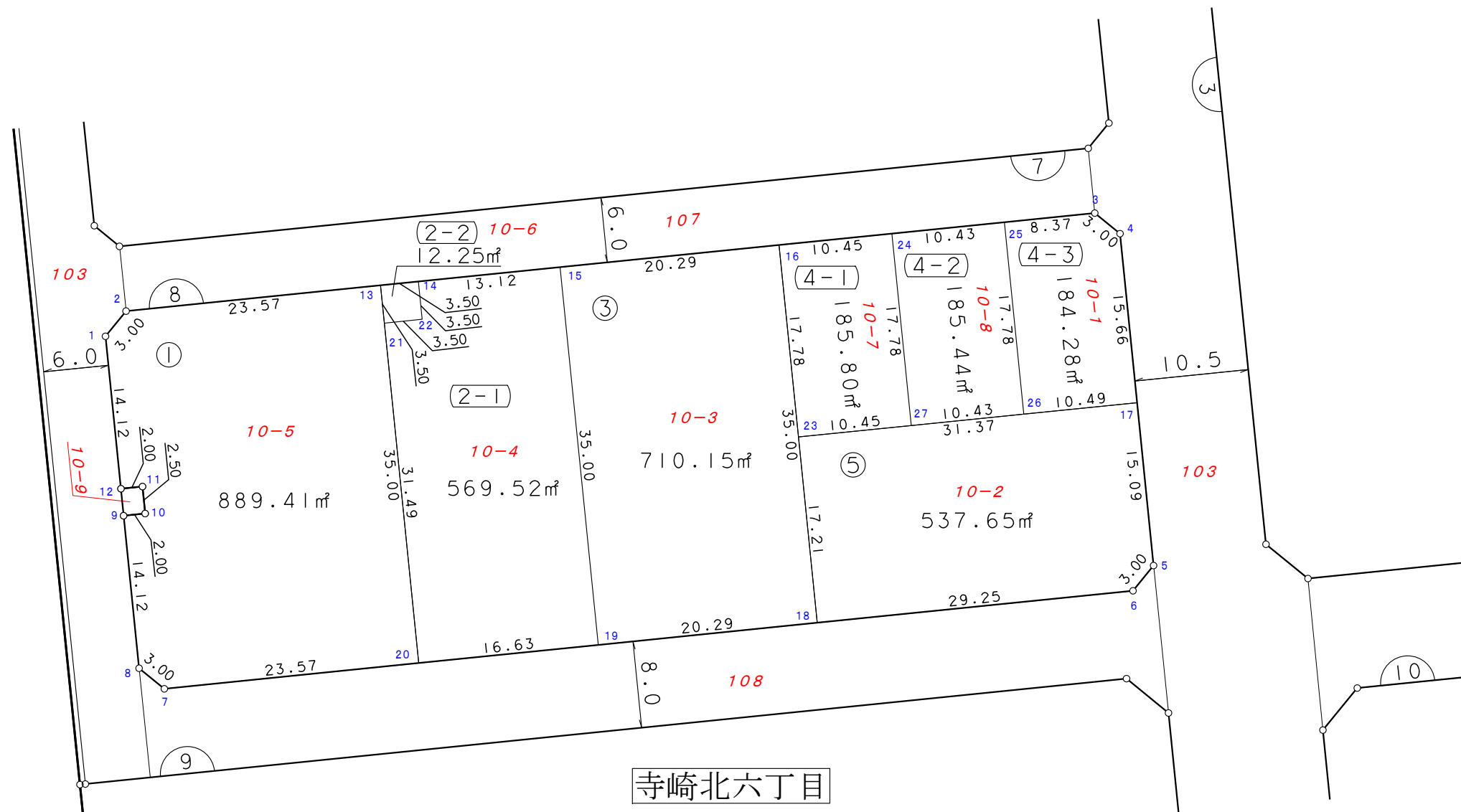
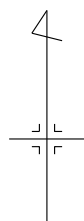
寺崎北六丁目

この図面は換地処分時点のもので、現況とは必ずしも一致しないことがあります。
 換地処分以降の土地の管理は、各権利者が行うもので、境界等に関する紛争等が生
 じても佐倉市は関与できません。
 また、この図面を利用することにより発生した損害等について、佐倉市は一切の責
 任を負いません。

施行者：独立行政法人都市再生機構
 (平成27年1月31日換地処分)

凡 例	
寺崎北〇丁目	町 名
—●—	町 界
100	地 番
①	街区番号
①	画地番号
1 2 3	測地点番号
11.67	辺 長 (m)
123.00m²	画地面積 (m²)

平成二十七年一月三十日



寺崎北六丁目

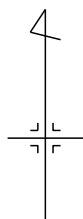
この図面は換地処分時点のもので、現況とは必ずしも一致しないことがあります。
 換地処分以降の土地の管理は、各権利者が行うもので、境界等に関する紛争等が生
 じても佐倉市は関与できません。
 また、この図面を利用することにより発生した損害等について、佐倉市は一切の責
 任を負いません。

施行者：独立行政法人都市再生機構
 (平成27年1月31日換地処分)

凡 例	
寺崎北〇丁目	町 名
—●—	町 界
100	地 番
①	街区番号
①	画地番号
1 2 3	測地点番号
11.67	辺 長 (m)
123.00m²	画地面積 (m²)

縮尺	1/1,000	街区番号	9
			寺崎北六丁目

平成二十七年一月三十日



寺崎北六丁目

寺崎北四丁目

この図面は換地処分時点のもので、現況とは必ずしも一致しないことがあります。
 換地処分以降の土地の管理は、各権利者が行うもので、境界等に関する紛争等が生
 じても佐倉市は関与できません。
 また、この図面を利用することにより発生した損害等について、佐倉市は一切の責
 任を負いません。

施行者：独立行政法人都市再生機構
 (平成27年1月31日換地処分)

凡 例	
寺崎北〇丁目	町 名
—●—	町 界
100	地 番
①	街区番号
①	画地番号
1 2 3	測地点番号
11.67	辺 長 (m)
123.00m ²	画地面積 (m ²)