



# ニンテンドー3DSでの 「保護者による使用制限」機能の設定方法



ニンテンドー3DS



ニンテンドー3DS LL



Newニンテンドー3DS

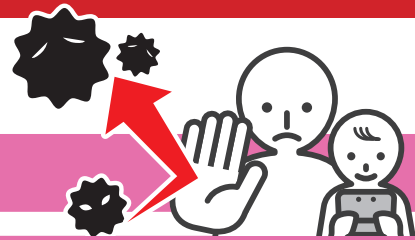


Newニンテンドー3DS LL

お子様が使用される場合は、保護者の方が必要に応じて設定してください。

※ 制限される項目は、本体の更新によって変更になる場合があります。

## 制限できること



1	年齢制限	CEROの年齢区分に基づき、ニンテンドー3DSソフトやニンテンドーDSiソフトの使用を制限します。 ※ 3DSソフトのダウンロードプレイでダウンロードしたソフトも制限されます。 ※ DSソフトやDSダウンロードプレイでダウンロードしたソフトは、年齢区分に基づいた使用制限は働きません。
2	インターネットブラウザーの使用	インターネットブラウザーの使用を制限し、ホームページを見ることができないようにします。
3	ニンテンドーeショップ等での商品やサービスの購入	ニンテンドーeショップなどでのクレジットカードの使用や、商品・サービスの購入などを制限します。
4	3D映像の表示	3D映像の表示を制限します。すべての映像が2D表示になります。
5	Miiverseの使用	ほかのユーザーとの不適切なコンテンツのやりとりや、嫌がらせを防ぐため、Miiverseの閲覧や投稿を制限します。
6	写真や画像・音声・動画・長文テキストの送受信	写真や画像・音声・動画・長文テキストなど、個人情報を含む可能性のあるデータを、無線通信で送受信することを制限します。 ※ DSソフトやMiiverseには使用制限が働きません。
7	他のユーザーとのインターネット通信	インターネットに接続して他の本体と通信することを制限します。 ※ DSソフトやMiiverseには使用制限が働きません。
8	他のユーザーとのすれちがい通信	すれちがい通信でほかの本体と通信することを制限します。 ※ DS/DSiソフトには使用制限が働きません。
9	フレンドの登録	フレンドを新しく登録することを制限します。
10	DSダウンロードプレイの使用	DSダウンロードプレイの使用を制限します。
11	配信動画の視聴	配信動画の視聴を制限します。(全年齢対象以外の動画は視聴できなくなります。) ※ ニンテンドーeショップの動画には使用制限が働きません。 ※ 配信動画再生ソフトによっては、そのソフトの使用自体が制限されるものもあります。

※ 「保護者による使用制限」を設定すると、制限した項目以外に「ニンテンドーネットワークID設定」の一部や「インターネット設定」、「パソコンでのmicroSDカード管理」、「外側カメラ補正」、「ソフトとデータの引っ越し」、「本体の初期化」、インターネットブラウザーの「Proxyの設定」も制限され、暗証番号が必要になります。

※ この本体を複数のお子様で使用される場合は、最も低い年齢のお子様に合わせて設定してください。

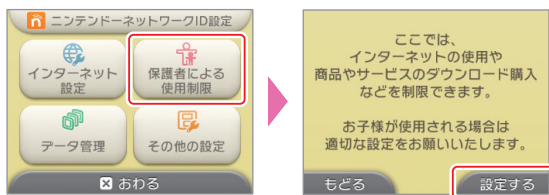
# 設定方法

- 1** ニンテンドー3DSの電源をONにして、HOMEメニューから『本体設定』をはじめます。



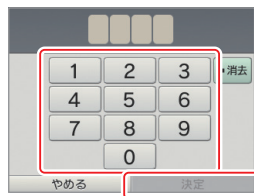
- 2** 「保護者による使用制限」をタッチして、設定をはじめます。

- 保護者による使用制限についての説明が表示されます。画面の案内に従って進んでください。



- 3** 4桁の暗証番号を入力して、「決定」をタッチします。

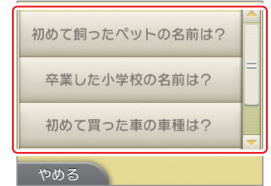
- 確認のために2回入力します。
- ※ 制限を一時的に解除したり、設定を変更したりするときに入力します。お忘れにならないようご注意ください。



- 4** 秘密の質問を選び、その回答を3文字以上で入力します。

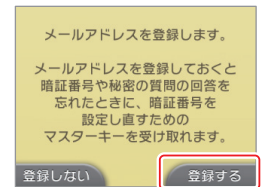
- 秘密の質問を自分で設定したい場合は、「秘密の質問を自分で設定する」を選び、質問を3文字以上で入力してください。

※ 秘密の質問の回答は、暗証番号を忘れたときのために必要です。お忘れにならないようご注意ください。



- 5** 「登録する」をタッチし、メールアドレスを登録します。

- メールアドレスを登録すると、暗証番号や秘密の回答を忘れたときに、暗証番号を設定し直すためのマスターキーを受け取れます。
- お子様にマスターキーを見られることがないように、保護者の方だけが使用できるメールアドレスを入力してください。



- 6** 設定を変更したい項目をタッチして、画面の表示に従って設定してください。

- はじめて設定する場合は、すべての項目が制限されています。
- 設定が終わったら、「設定完了」をタッチして設定を終了してください。



## 保護者による使用制限を解除するには

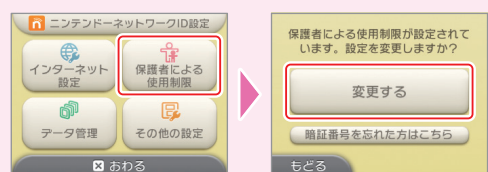
### 一時的に解除する場合

制限されている項目を選ぶと、暗証番号入力画面が表示されます。暗証番号を入力して「決定」をタッチしてください。



### 設定を変更する場合

「保護者による使用制限」から「変更する」を選んで設定を変更してください。※ 詳しい操作方法は、本体設定の電子説明書をご覧ください。



暗証番号は定期的に変更することをおすすめします。

暗証番号や秘密の質問の回答を忘れた場合は、本体の取扱説明書をご覧ください。