

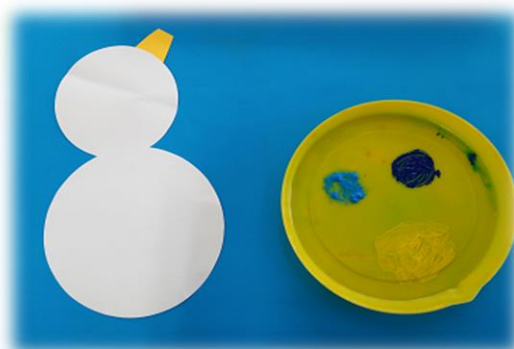


## 用意するもの

- 画用紙・・・白(大きめ)、好きな色(雪だるまの帽子用)
- 小さいペットボトルやヤクルトの空き容器  
(何本かあってもいいですね)
- 絵の具・・・好きな色
- マジック
- ハサミ
- のり
- 絵の具を出す用のパレットや紙皿等  
(食べ終わったゼリーカップや豆腐の容器でも可)

## 準備

- ①白い画用紙を雪だるまの形に切っておく。
- ②好きな色の画用紙で雪だるま用の帽子を作り、貼りつけておく。
- ③絵の具をパレットや紙皿に出しておく。



- ①ペットボトルの空き容器の口部分を絵の具につけて雪だるま型の画用紙にスタンプする。

- ②目と口をペンで描く。完成！



### ★おまけ★

別の画用紙に貼ったり、穴を開けてヒモをつけてオーナメントのように吊して飾ってもかわいいですね！

