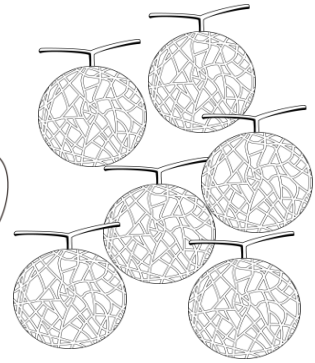
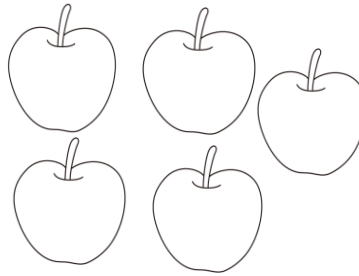
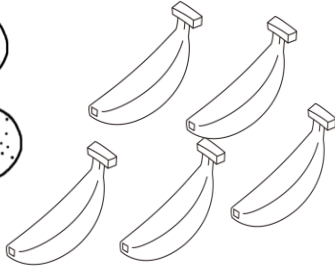
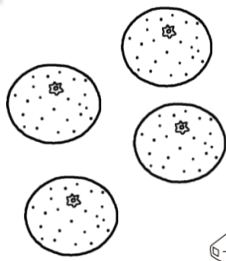


さんすう 第1学年	【わかりやすく せいりしよう】	月	日	なまえ
-----------	--------------------	---	---	-----



くだものの かずを くらべます。



① くだものの かずだけ いろをぬり しかく に かずを かきましょう。

みかん	りんご	ばなな	めろん

くだものの かず				
	こ	こ	ほん	こ

② かずが いちばん おおい くだものは どれですか。

③ 4この くだものは なんですか。

④ おなじ かずの くだものは どれと どれですか。

と

さんすう 第1学年	【10より大きいかず】	月	日	なまえ
-----------	-------------	---	---	-----



□にあう かずを かきましよう。

① 10と4で

⑥ 13は10と

② 10と7で

⑦ 11は10と

③ 10と5で

⑧ 18は10と

④ 10と6で

⑨ 19は と9

⑤ 10と2で

⑩ 20は と10



① かずのおおきいほうに○をつけましよう。

14

17

()

()

② かずがならんでいます。□にあう かずを かきましよう。

11	<input type="text"/>	13	14	<input type="text"/>	<input type="text"/>	17
----	----------------------	----	----	----------------------	----------------------	----

③ 12より4おおきいかずは

です。

④ 18より3ちいさいかずは

です。

⑤ 17より5ちいさいかずは

です。

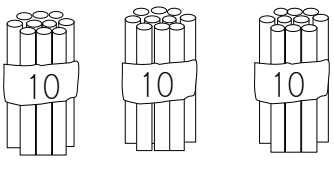
さんすう 第1学年	【10より大きいかず】	月 日 なまえ
-----------	-------------	---------

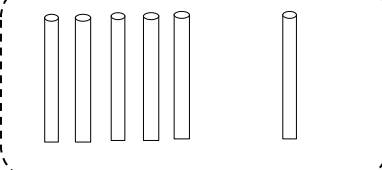
問 つぎのよみかたのかずをすうじでかきましょう。

① にじゅうしち → ② さんじゅう →

問 かずをかぞえましょう。

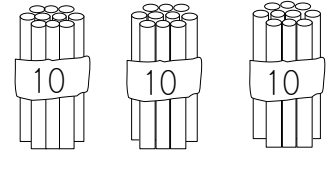
③

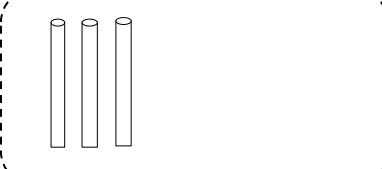




と→

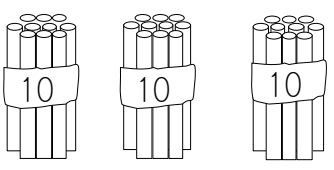
④

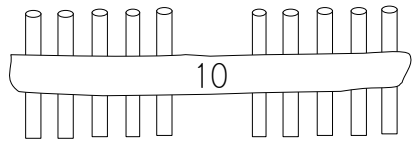




と→

⑤





10

がこ
→

さんすう 第1学年

【10より大きいかず】

月 日 なまえ



けいさんをしましょう。

① $10 + 9$

⑪ $10 + 6$

② $18 + 1$

⑫ $10 + 7$

③ $14 - 4$

⑬ $19 - 9$

④ $17 - 1$

⑭ $18 - 8$

⑤ $13 + 5$

⑮ $12 + 3$

⑥ $16 + 2$

⑯ $14 + 4$

⑦ $15 + 4$

⑰ $11 + 5$

⑧ $19 - 7$

⑱ $16 - 3$

⑨ $18 - 2$

⑲ $17 - 5$

⑩ $14 - 2$

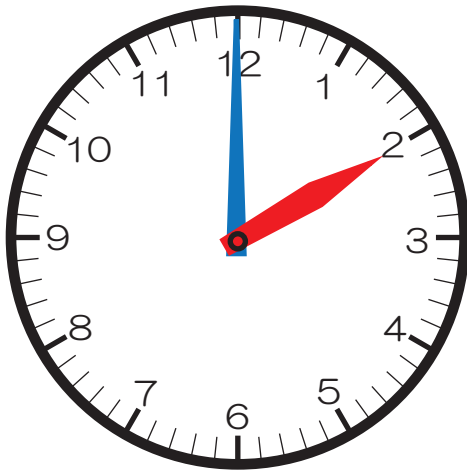
⑳ $15 - 1$

さんすう 第1学年	【なんじ なんじはん】	月	日	なまえ
-----------	-------------	---	---	-----

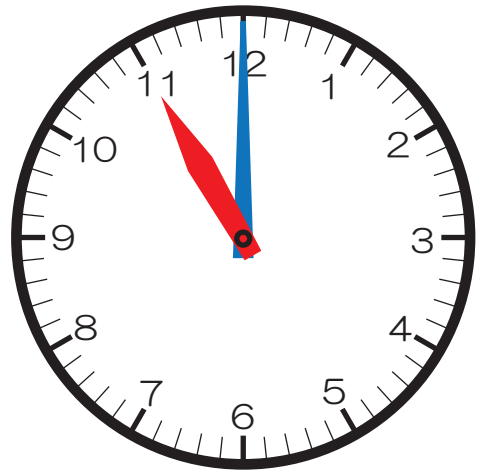


なんじですか。または、なんじはんですか。

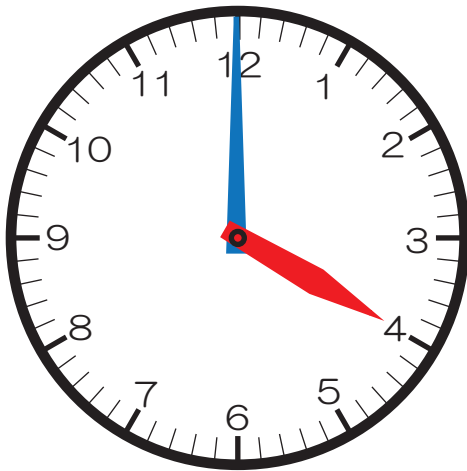
①



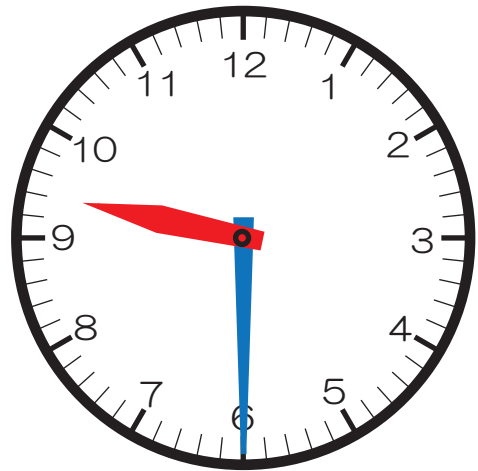
②



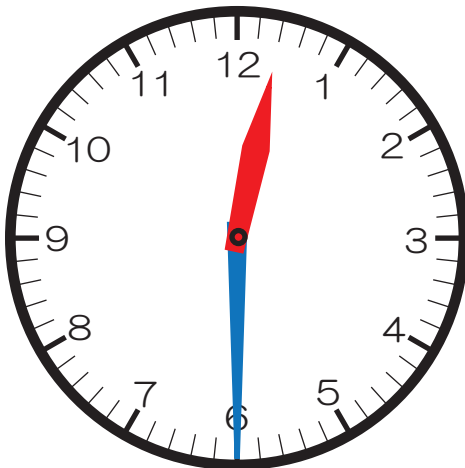
③



④



⑤

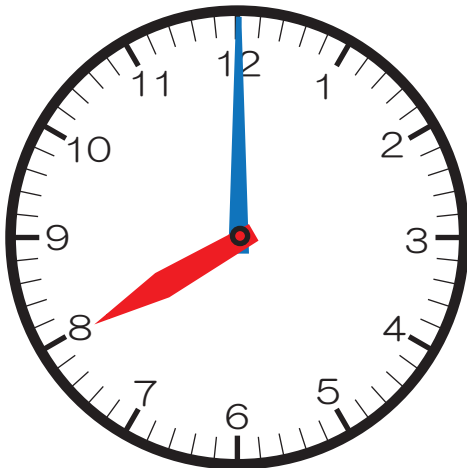


さんすう 第1学年	【なんじ なんじはん】	月	日	なまえ
-----------	-------------	---	---	-----

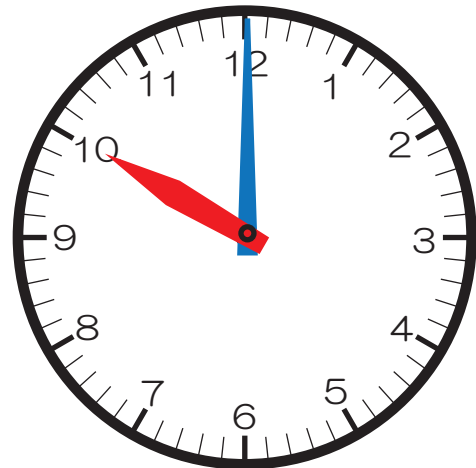


なんじですか。または、なんじはんですか。

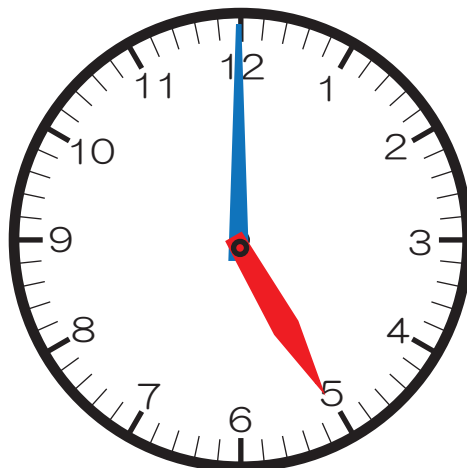
①



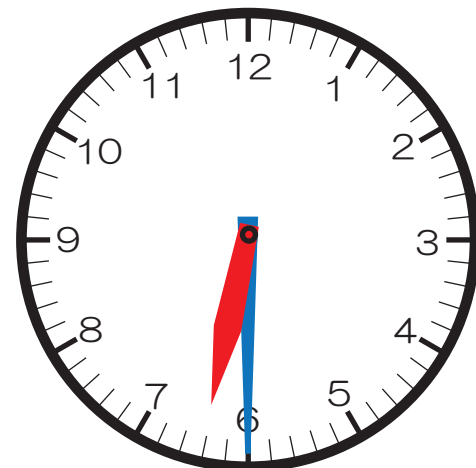
②



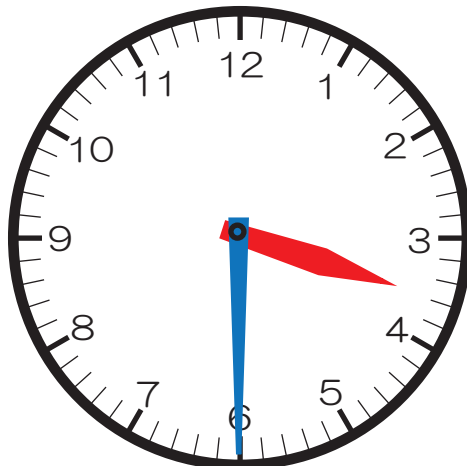
③




④



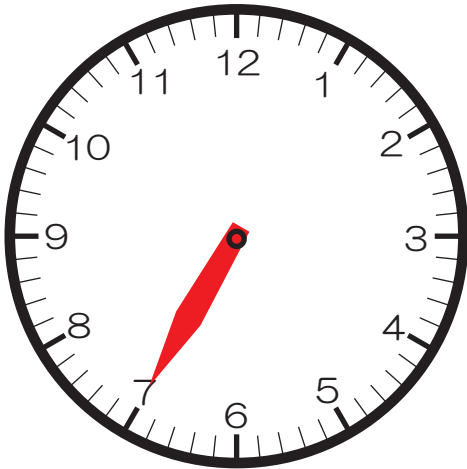
⑤



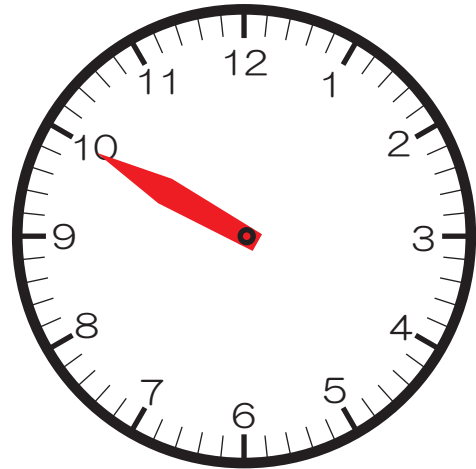
さんすう 第1学年	【なんじ なんじはん】	月 日 なまえ
-----------	-------------	---------

 ながいはりをかきましょう。

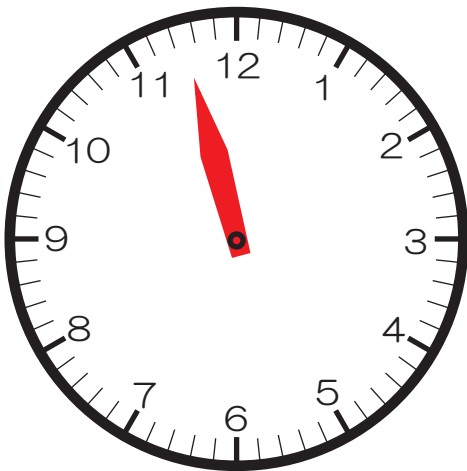
① 7じ



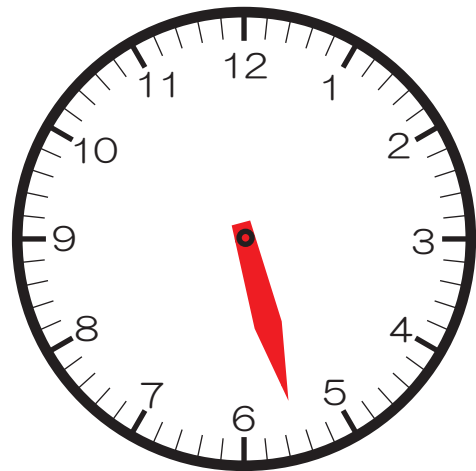
② 10じ



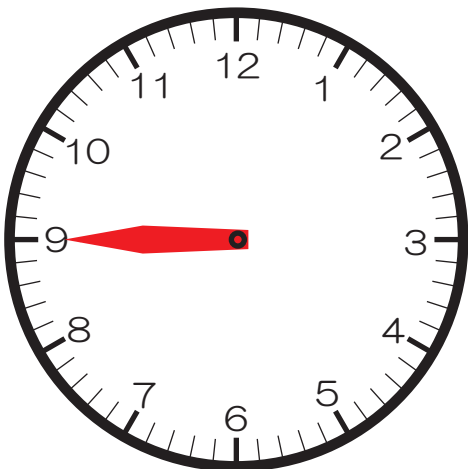
③ 11じはん



④ 5じはん



⑤ 9じ



さんすう 第1学年	【3つのかずのけいさん】	月 日 なまえ
-----------	--------------	---------



けいさんをしましょう。

① $1 + 2 + 3$

⑪ $9 - 6 + 4$

② $3 + 3 + 2$

⑫ $4 - 2 + 5$

③ $7 + 3 + 1$

⑬ $10 - 9 + 1$

④ $6 + 4 + 5$

⑭ $10 - 7 + 6$

⑤ $9 + 1 + 4$

⑮ $10 - 8 + 4$

⑥ $6 - 1 - 2$

⑯ $3 + 6 - 8$

⑦ $9 - 5 - 2$

⑰ $7 + 3 - 1$

⑧ $12 - 2 - 5$

⑱ $2 + 8 - 9$

⑨ $18 - 8 - 7$

⑲ $7 + 3 - 8$

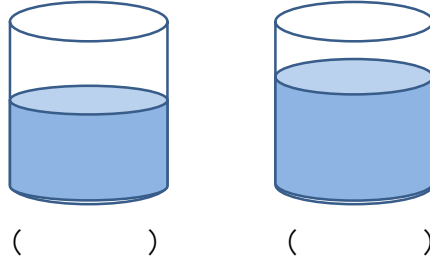
⑩ $19 - 9 - 6$

⑳ $5 + 5 - 3$

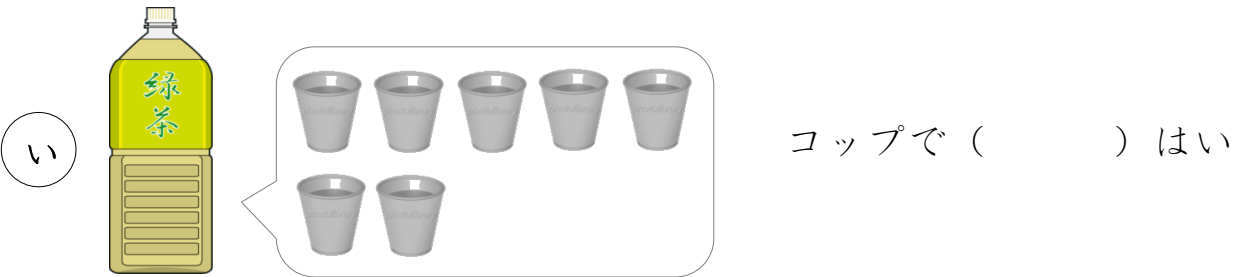
さんすう 第1学年	【どちらがおおい】	月 日 なまえ
-----------	-----------	---------



① みずがおおくはいつているほうに○をつけましょう。



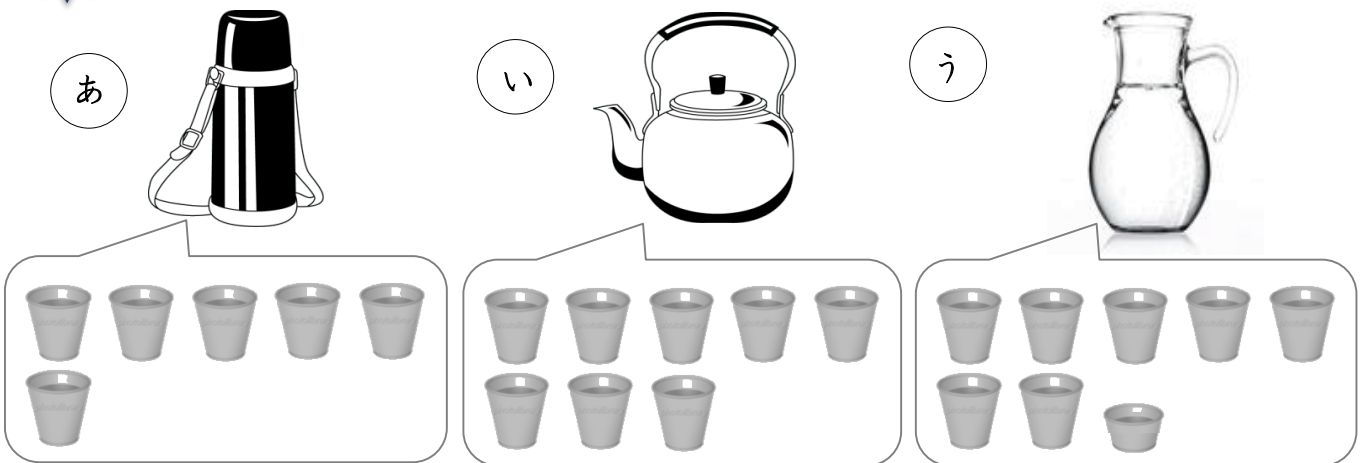
② どちらがどれだけおおくはいりますか。



こたえ のほうが、こっぷ はいぶんおおくはいる。



③ みずがいちばんおおくはいるのはどれですか。



こたえ

さんすう 第1学年	【たしざん】	月	日	なまえ
-----------	--------	---	---	-----



けいさんをしましう。

① $9 + 2$

⑪ $4 + 7$

② $3 + 8$

⑫ $3 + 9$

③ $7 + 5$

⑬ $4 + 8$

④ $8 + 6$

⑭ $4 + 7$

⑤ $9 + 4$

⑮ $5 + 9$

⑥ $7 + 7$

⑯ $6 + 6$

⑦ $6 + 5$

⑰ $7 + 9$

⑧ $9 + 9$

⑱ $7 + 8$

⑨ $7 + 6$

⑲ $8 + 8$

⑩ $8 + 5$

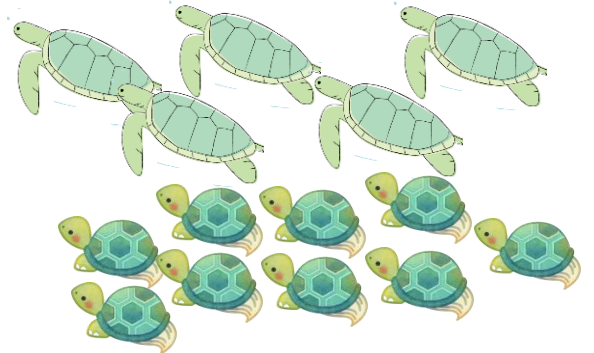
⑳ $6 + 9$

さんすう 第1学年	【たしざん】	月 日 なまえ
-----------	--------	---------

問 しきにかいて こたえましょう。

- ① おおきなかめが 5 ひきいます。ちいさなかめが 9 ひきいます。かめは、ぜんぶで なんびきいますか。

しき

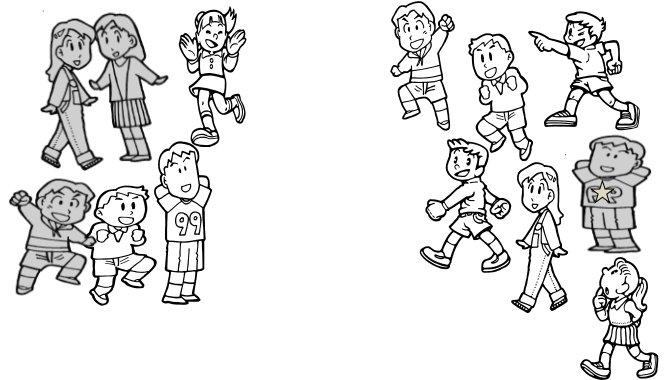


こたえ

ひき

- ② こどもが 6 にん あそんでいました。そこへ 7 にん きました。こどもは、なんにんになったでしょう。

しき

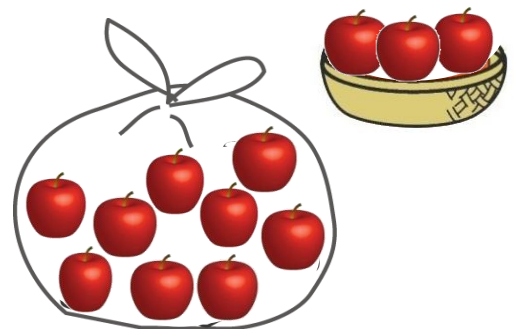


こたえ

にん

- ③ りんごがかごに 3 こ、ふくろに 9 こあります。りんごは、あわせて なんこありますか。

しき



こたえ

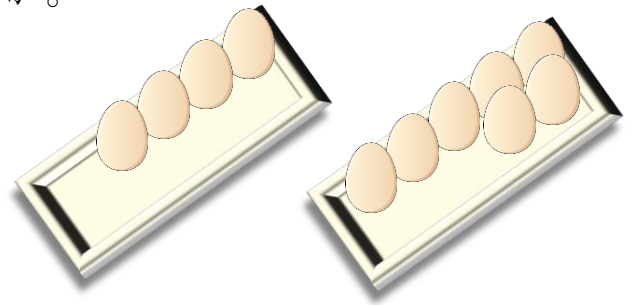
こ

さんすう 第1学年	【たしざん】	月 日 なまえ
-----------	--------	---------

問 しきにかいて こたえましょう。

- ① たまごがパックに 4こ あります。もうひとつの パックに 7こ あります。あわせて なんこ ありますか。

しき



こたえ

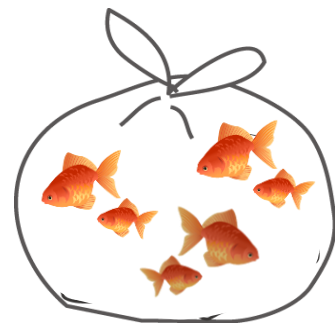
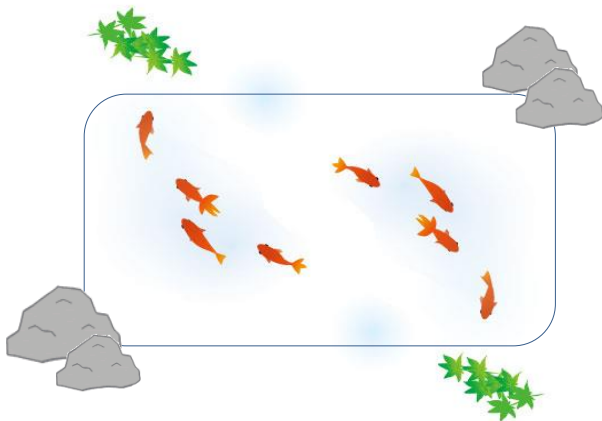
こ

- ② きんぎょを 8ひき かっています。ともだちから 6ひき もらいました。きんぎょは、ぜんぶで なんびき になりましたか。

しき

こたえ

ひき



さんすう 第1学年	【かたちあそび】	月 日 なまえ
-----------	----------	---------

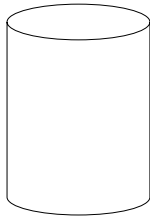


おなじかたちのなかまをしたから みつけ ——で おすび
 ましょう。

①



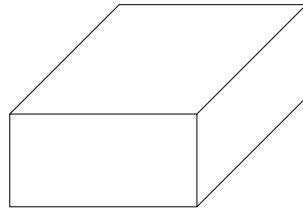
■



②



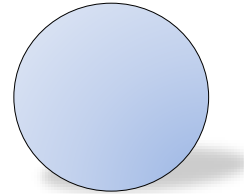
■



③

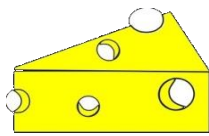


■



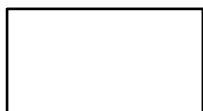
そこのかたちを うつして かいたかたちは どれですか。
 ——で おすびましよう。

④



チーズ

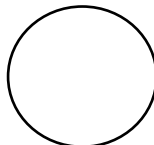
■



⑤



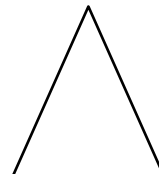
■



⑥



■



さんすう 第1学年	【ひきざん】	月	日	なまえ
-----------	--------	---	---	-----



けいさんをしましょう。

① $13 - 9$

⑪ $11 - 5$

② $11 - 2$

⑫ $12 - 3$

③ $15 - 8$

⑬ $11 - 9$

④ $13 - 7$

⑭ $15 - 6$

⑤ $14 - 8$

⑮ $14 - 6$

⑥ $12 - 6$

⑯ $16 - 7$

⑦ $13 - 8$

⑰ $18 - 9$

⑧ $12 - 8$

⑱ $17 - 8$

⑨ $11 - 7$

⑲ $16 - 8$

⑩ $17 - 9$

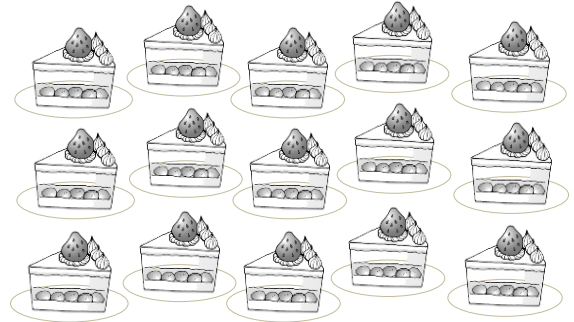
⑳ $15 - 7$

さんすう 第1学年	【ひきざん】	月 日 なまえ
-----------	--------	---------

問 しきにかいて こたえましょう。

① けえきが 15こ あります。6こ たべると、のこりは なんこ ですか。

しき



こたえ

こ

② あかいはなが 16ほん、しろいはなが 7ほん さいてい います。あかいはなの ほうが なんほん おおい ですか。

しき



こたえ

ほん

③ いろがみが 18まい あります。9まい つかう と のこり は なんまい になりますか。

しき



こたえ

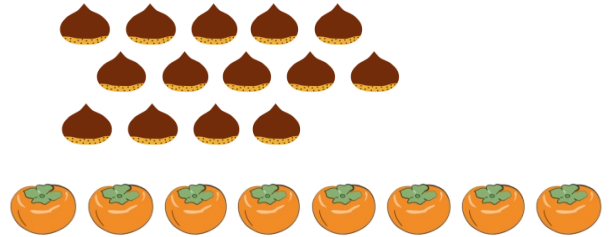
まい

さんすう 第1学年	【ひきざん】	月 日 なまえ
-----------	--------	---------

問 しきにかいて ことえましょう。

- ① くりが 14こ あります。かきが 8こ あります。
 どちらが、なんこ おおいでしょうか。

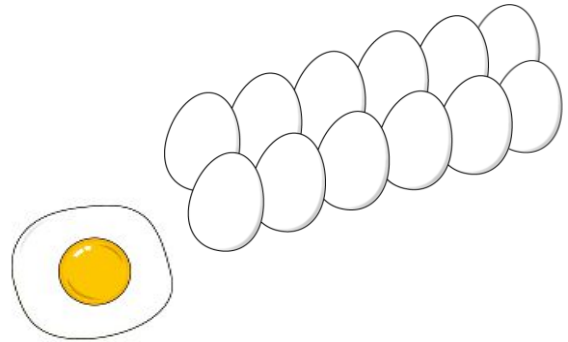
しき



ことえ が こ おおい

- ② たまごが 12こ あります。めだまやきに 5こ つかいました。
 のこりは、なんこ ですか。

しき



ことえ こ