

さんすう 第1学年	【おおきいかず】	月	日	なまえ
-----------	----------	---	---	-----

問 かずを すうじで かきましょう。

--	--

じゅう 十のくらい	いち 一のくらい

問 かずを すうじで かきましょう。

①

こ






②

ほん

さんすう 第1学年	【おおきかず】	月 日 なまえ
-----------	---------	---------



したのかずをみてこたえましょう。


0	1	2	3	4	5	6	7	8	9
10	11	12	13	14	15	16	17	18	19
20	21	22	23	24	25	26	27	28	29
30	31	32	33	34	35	36	37	38	39
40	41	42	43	44	45	46	47	48	49
50	51	52	53	54	55	56		58	59
60	61	62	63	64	65				69
70	71	72	73	74	75	76		78	79
80	81	82	83	84	85	86	87	88	89
90	91	92	93	94	95	96	97	98	99
100									

① ^{いち}一のくらいが3のかずを、ぜんぶかきましよう。

こたえ

② ^{じゅう}十のくらいが8のかずを、ぜんぶかきましよう。

こたえ

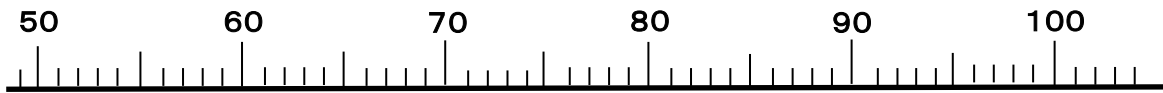
③  のところのかずをかきましよう。

こたえ

さんすう 第1学年	【おおきいかず】	月 日 なまえ
-----------	----------	---------



かずのせんをつかって、つぎのかずをかきましょう。



- ① 52より4 おおきいかず…… 答え
- ② 78より3 ちいさいかず…… 答え
- ③ 89より5 おおきいかず…… 答え
- ④ 92より6 ちいさいかず…… 答え



かずのおおきいほうに○をつけましょう。

- ⑤

57	↻	64
()		()
- ⑥

98	↻	89
()		()



□にあうかずをかきましょう。

- ⑦

67	68			71		73
----	----	--	--	----	--	----
- ⑧

98	99			102	103	
----	----	--	--	-----	-----	--
- ⑨

55	60	65		75		
----	----	----	--	----	--	--
- ⑩

50		70	80		
----	--	----	----	--	--

さんすう 第1学年	【おおきいかず】	月 日 なまえ
-----------	----------	---------



けいさんをしましょう。

① $30 + 10$

② $40 + 30$

③ $70 + 10$

④ $10 + 80$

⑤ $80 + 20$

⑥ $50 - 40$

⑦ $70 - 20$

⑧ $60 - 40$

⑨ $90 - 60$

⑩ $100 - 50$

さんすう 第1学年	【おおきいかず】	月	日	なまえ
-----------	----------	---	---	-----



けいさんをしましょう。

① $50 + 4$

② $40 + 3$

③ $60 + 7$

④ $30 + 9$

⑤ $70 + 5$

⑥ $23 - 3$

⑦ $46 - 6$

⑧ $92 - 2$

⑨ $85 - 5$

⑩ $77 - 7$

さんすう 第1学年	【おおきいかず】	月	日	なまえ
-----------	----------	---	---	-----



けいさんをしましょう。

① $22 + 4$

② $35 + 2$

③ $21 + 7$

④ $63 + 6$

⑤ $84 + 3$

⑥ $43 - 2$

⑦ $58 - 3$

⑧ $95 - 4$

⑨ $87 - 6$

⑩ $78 - 7$

さんすう 第1学年	【なんじなんぷん】	月 日 なまえ
-----------	-----------	---------



ながいはりがすうじのところを さすと「なんぶん(ぶん)」とよんでしょう。□に「なんぶん(ぶん)」とかきましょう。

①

5ぶん

②

こたえ

③

こたえ

④

こたえ

⑤

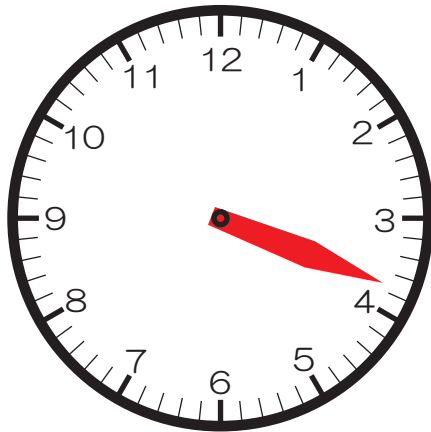
こたえ

さんすう 第1学年	【なんじなんぷん】	月	日	なまえ
-----------	-----------	---	---	-----

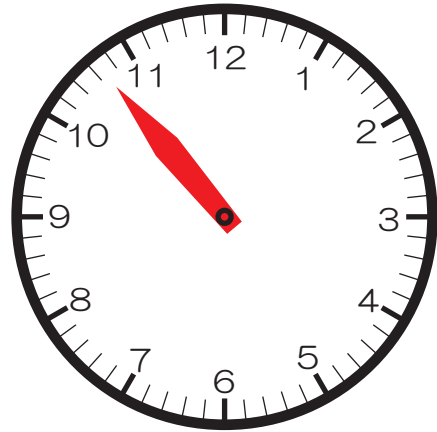


ながいはりをかきましょう。

① 3じ40ぶん

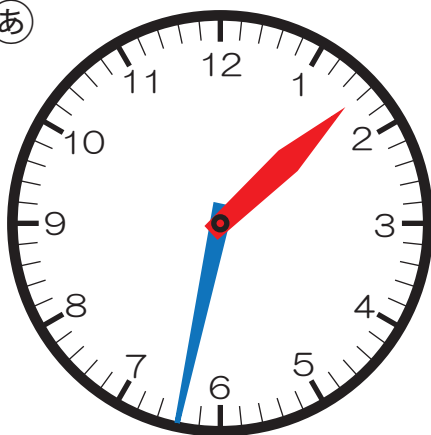


② 10じ35ぶん

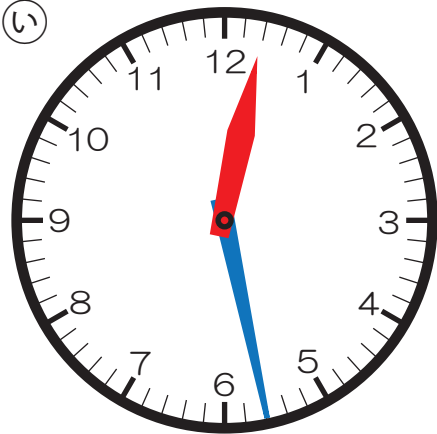


したのとけいをみてこたえましょう。

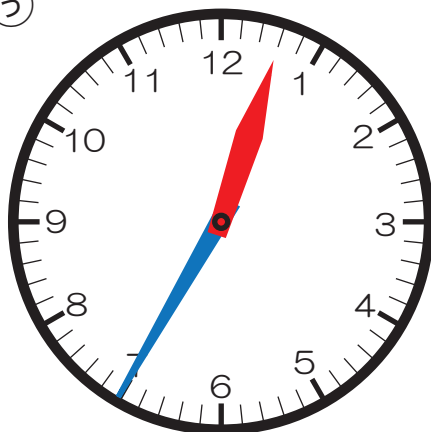
あ



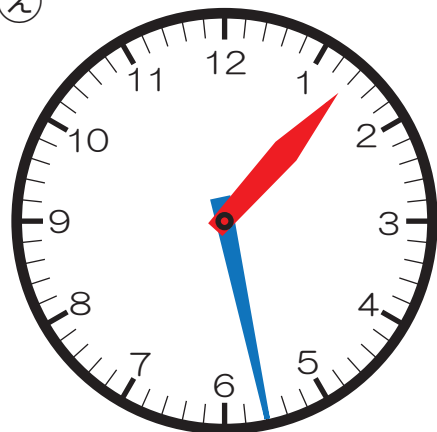
い



う



え



③ もうすぐ1じ30ぶんになるのはどれですか。

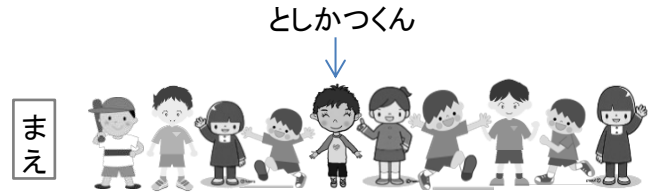
④ 1じ30ぶんをすこしすぎたのはどれですか。

さんすう 第1学年	【たしざんとひきざん】	月 日 なまえ
-----------	-------------	---------

問 しきにかいてこたえましょう。

- ① としかつくんはまえから5ばんめにいます。としかつくんのうしろに5にんいます。みんなでなんにんいますか。

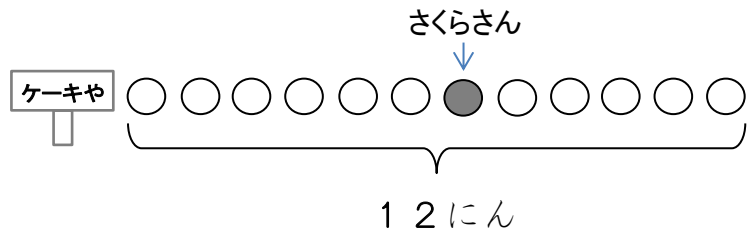
しき



こたえ にん

- ② ケーキやさんに12人ならんでいます。さくらさんはまえから7ばんめにいます。さくらさんのうしろにはなんにんいますか。

しき

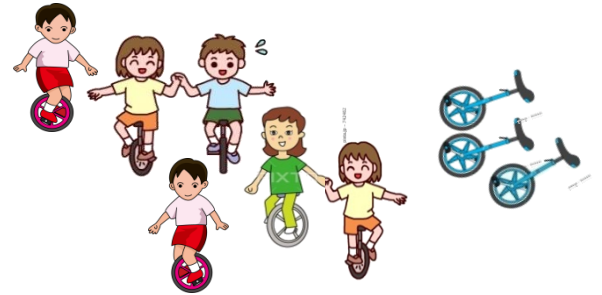
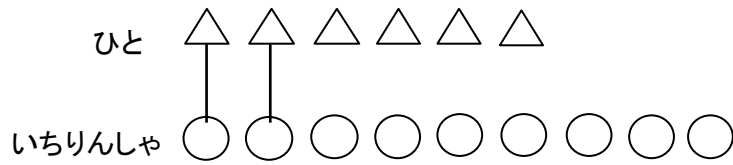


こたえ にん

さんすう 第1学年	【たしざんとひきざん】	月 日 なまえ
-----------	-------------	---------

問 しきにかいて こたえましょう。

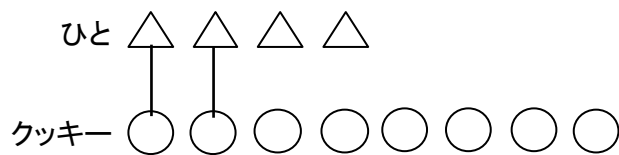
- ① 6にんが 1だいずつ いちりんしゃに のっています。
 いちりんしゃは あと3だいあります。いちりんしゃは
 ぜんぶで なんだい ありますか。



しき

こたえ だい

- ② クッキーが 8こあります。4にんが 1こずつ たべます。
 クッキーは なんこ のこりますか。



しき

こたえ こ

さんすう 第1学年	【たしざんとひきざん】	月 日 なまえ
-----------	-------------	---------

問 しきにかいて こたえましょう。

- ① しろいはなが 7ほん さいています。あかいはなは しろいはなより 4ほん おおく さいています。あかいはなは なんほん さいていますか。

しろ ○ ○ ○ ○ ○ ○ ○

あか ● ● ● ● ● ● ● ● ● ● ● ●

しき

こたえ ほん

- ② おはじきとりをしました。としかつくんは 13こ 取りました。さくらさんは としかつくんより 4こ すくなく 取りました。さくらさんは なんこ 取りましたか。

としかつ ● ● ● ● ● ● ● ● ● ● ● ● ● ● ●

さくら ○ ○ ○ ○ ○ ○ ○ ○ ○ ○ ○ ○ ○ ○ ○

4こ すくない



しき

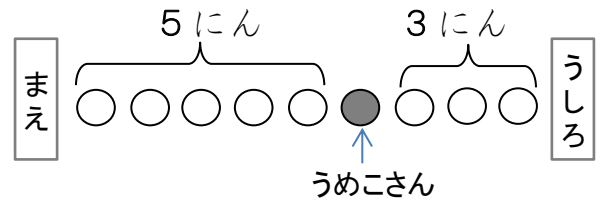
こたえ こ

さんすう 第1学年	【たしざんとひきざん】	月	日	なまえ
-----------	-------------	---	---	-----

問 しきにかいてこたえましょう。

- ① きっぷうりばにひとがならんでいます。うめこさんのまえに、5にんいます。うめこさんのうしろに3にんいます。ぜんぶでなんにんならんでいますか。

しき



こたえ にん

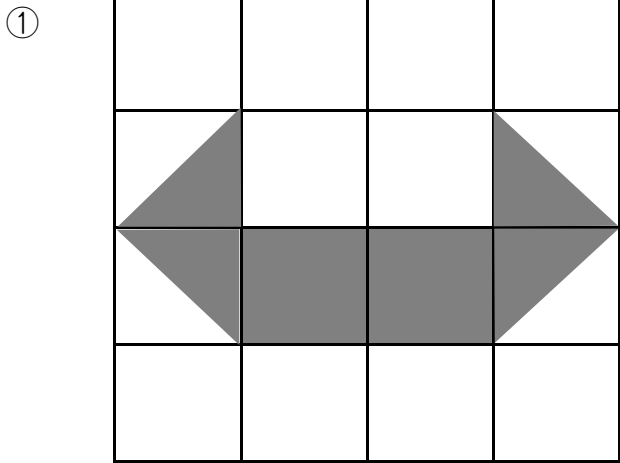
- ② えいがのチケットをかいにいきました。としかつくんのまえに3にんいます。としかつくんのうしろに6にんいます。ぜんぶでなんにんならんでいますか。

しき

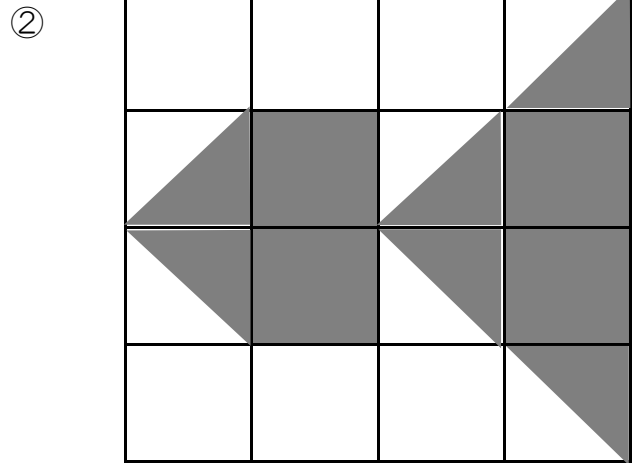
こたえ にん

さんすう 第1学年	【かたちづくり】	月	日	なまえ
-----------	----------	---	---	-----

問 ▲ がなんまいでできているでしょう。

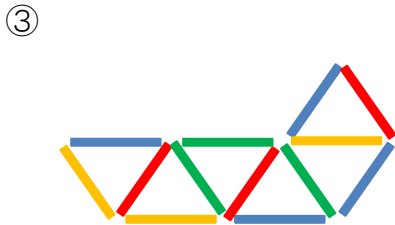


こたえ まい

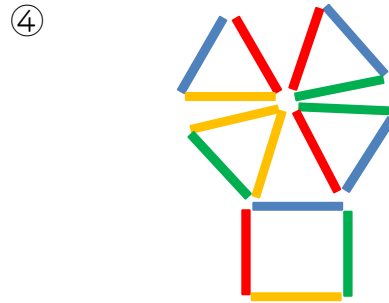


こたえ まい

問 かぞえぼうがなんぼんでできているでしょう。



こたえ ぼん



こたえ ぼん

問 ・(てん)と・(てん)を せんでつないで、おなじかたちを みぎにかきましょう。

