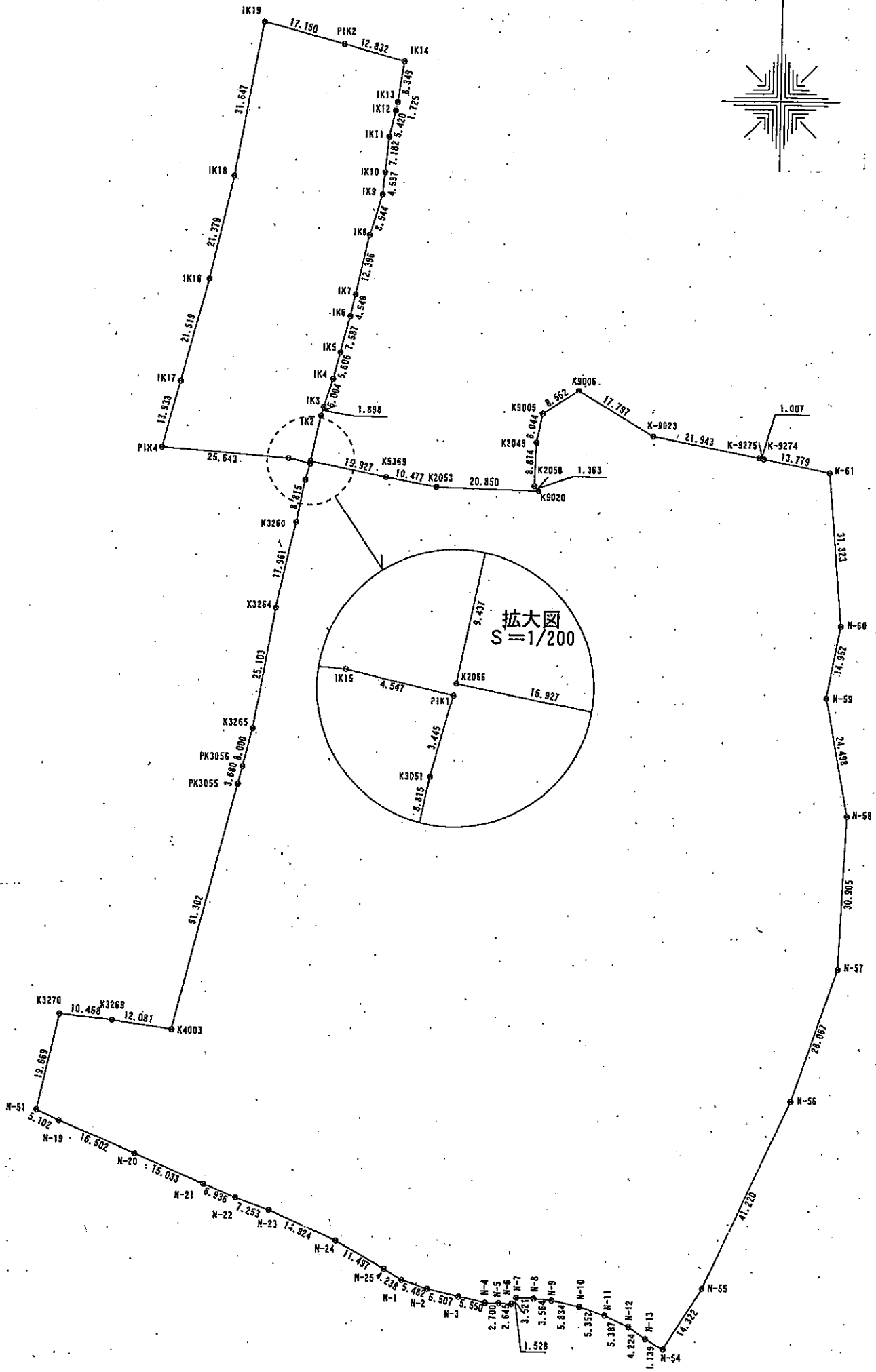
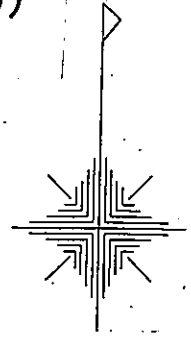


## 参考資料

# 参考資料1 史跡指定範囲図(S=1/1000)



### 座標求積表

測 点	X	Y	X-X	(X-X) Y
IK14	-30171.312	28716.711	11.554	331792.878894
PIK2	-30168.025	28704.307	7.679	220420.373453
IK19	-30163.633	28687.729	-26.813	-769204.077677
IK18	-30194.838	28682.458	-52.101	-1494384.744258
IK16	-30215.734	28677.940	-41.739	-1196988.537660
IK17	-30236.577	28672.587	-34.338	-984559.292406
PIK4	-30250.072	28669.121	-15.420	-442077.845820
IK15	-30251.997	28694.692	-2.932	-84132.836944
PIK1	-30253.004	28699.126	-4.334	-124382.012084
K3051	-30256.331	28698.233	-11.971	-343546.547243
K3260	-30264.975	28696.504	-26.208	-752020.583824
K3264	-30282.537	28692.741	-42.314	-1214104.642674
K3265	-30307.289	28688.560	-32.516	-932837.216960
PK3056	-30315.053	28686.631	-11.335	-325162.962385
PK3055	-30318.624	28685.743	-53.358	-1530613.874994
K4003	-30368.411	28673.368	-48.062	-1378099.412816
K3269	-30366.686	28661.411	2.865	82114.942515
K3270	-30365.546	28651.005	-18.039	-516835.479195
N-51	-30384.725	28646.644	-21.335	-611176.149740
N-19	-30386.881	28651.268	-8.495	-243392.521660
N-20	-30393.220	28666.504	-12.235	-350734.676440
N-21	-30399.116	28680.332	-8.416	-241373.674112
N-22	-30401.636	28686.794	-4.788	-137352.369672
N-23	-30403.904	28693.683	-6.177	-234628.245891
N-24	-30409.813	28707.387	-11.321	-324996.328227
N-25	-30415.225	28717.531	-7.619	-218798.868689
N-1	-30417.432	28721.149	-3.772	-108336.174028
N-2	-30418.997	28726.403	-3.000	-86179.209000
N-3	-30420.432	28732.750	-2.526	-72578.926500
N-4	-30421.523	28738.192	-1.111	-31928.131312
N-5	-30421.543	28740.892	-0.136	-3908.761312
N-6	-30421.659	28743.534	1.087	31244.221458
N-7	-30420.456	28744.476	1.101	31647.668076
N-8	-30420.558	28747.996	-0.392	-11269.214432
N-9	-30420.848	28751.548	-1.426	-40999.707448
N-10	-30421.984	28757.270	-2.826	-81268.045020
N-11	-30423.674	28762.348	-3.870	-111310.286760
N-12	-30425.854	28767.274	-4.599	-132300.693126
N-13	-30428.273	28770.737	-4.327	-124490.978999
N-54	-30430.181	28774.410	10.122	291254.578020
N-55	-30418.151	28782.182	49.472	1423912.107904
N-56	-30380.709	28799.421	63.961	1842039.766581
N-57	-30354.190	28808.614	57.395	1653470.400530
N-58	-30323.314	28809.948	54.927	1582444.013796
N-59	-30299.263	28805.287	38.757	1116406.508259
N-60	-30284.557	28807.988	45.893	1322084.993284
N-61	-30253.370	28805.077	33.779	973006.695983
K-9274	-30250.778	28791.544	2.781	80069.283864
K-9275	-30250.589	28790.555	4.317	124288.825935
K-9023	-30246.461	28769.004	13.210	380038.542840
K9006	-30237.379	28753.699	4.356	125251.112844
K9005	-30242.105	28746.580	-10.657	-306352.089920
K2049	-30248.036	28745.396	-14.801	-425460.606196
K2058	-30256.906	28745.136	-9.902	-284634.336672
K9020	-30257.938	28746.026	-0.469	-13481.886194
K2053	-30257.375	28725.184	2.337	67130.755008
K5369	-30255.601	28714.858	4.859	139525.495022
K2056	-30252.516	28699.233	12.333	353947.640589
IK2	-30243.268	28701.112	11.061	317462.999832
IK3	-30241.455	28701.673	7.540	216410.614420
IK4	-30235.728	28703.476	11.162	320388.199112
IK5	-30230.293	28704.850	12.798	367364.670300
IK6	-30222.930	28706.680	11.805	338882.357400
IK7	-30218.488	28707.649	16.536	474709.683864
IK8	-30206.394	28710.369	20.277	582160.152213
IK9	-30198.211	28712.828	12.696	364538.064288
IK10	-30193.698	28713.295	11.663	334883.159585
IK11	-30186.548	28713.968	12.437	357115.620016
IK12	-30181.281	28715.163	6.969	200115.970947
IK13	-30179.579	28715.545	9.949	285690.957205

倍積 45911.305747      面積 22955.6528735      地積 22955.65 m<sup>2</sup>

参考資料3 井野長割遺跡発掘調査指導委員会委員名簿(平成15年度)

小林達雄	國學院大學教授
鈴木公雄	慶應義塾大学教授
西本豊弘	国立歴史民俗博物館教授

参考資料4 史跡井野長割遺跡発掘調査指導委員会会議一覧(平成15年度)

第1回	平成15年8月11日(月) 平成15年8月18日(月) 平成15年8月27日(水)	鈴木公雄委員による調査指導(第8次調査) 西本豊弘委員による調査指導(第8次調査) 小林達雄委員による調査指導(第8次調査)
第2回	平成16年1月5日(月)	第8次調査担当者による調査成果報告 第4次～第8次調査の整理作業について 今後の史跡としての調査・整備・活用について

参考資料5 史跡井野長割遺跡整備検討会委員名簿(平成18～22年度)

西本豊弘	国立歴史民俗博物館教授
杉山晋作	国立歴史民俗博物館教授・佐倉市文化財審議会委員
設楽博己	駒沢大学助教授
能代修一	森林総合研究所木材特性研究室チーム長
山本暉久	昭和女子大学教授

参考資料6 史跡井野長割遺跡整備検討会会議一覧

平成18年度

第1回	平成19年3月19日(月)	保存管理について 調査について 整備について
-----	---------------	------------------------------

平成19年度

第1回	平成20年2月12日(火)	調査について 今後の方向性について ・調査成果のまとめ ・史跡周辺の調査について
-----	---------------	---

平成20年度

第1回	平成21年3月23日(月)	調査について ・井野長割遺跡(第16次・第17次)の調査成果 ・地形測量の成果 現状の管理・活用状況 ・指定地内の草刈・杭打の実施と看板の設置 ・井野長割遺跡にかかわる普及事業 今後の方向性について ・これまで実施した調査の総括報告書の作成 ・今後の史跡内及び周辺の調査について(谷のボーリング調査) ・史跡整備方針の方向性について
-----	---------------	---

平成21年度

第1回	平成21年5月14日(木)	井野長割遺跡の総括報告書について ・報告書の体裁と章立て ・これまでの調査成果 今後の整備方針について ・長期的な史跡整備計画の検討
第2回	平成21年11月19日(木)	井野長割遺跡の総括報告書について ・報告書の内容 今後の整備方針について ・長期的な史跡整備計画の検討

平成22年度

第1回	平成22年8月4日(水)	史跡内のボーリング調査と分析について ・採集場所と分析内容 整備検討会から整備検討委員会へ ・市民参加について 慶應義塾大学の調査の取扱い 今後の整備方針について ・長期的な史跡整備計画の検討
-----	--------------	--

参考資料7 史跡井野長割遺跡整備検討委員会委員名簿(平成23年度～)

西本豊弘	国立歴史民俗博物館教授
設楽博己	東京大学教授・佐倉市文化財審議会委員
山本暉久	昭和女子大学教授
能城修一	森林総合研究所樹種識別担当チーム長
赤坂信	千葉大学教授
中山徹	市民公募
正司美香	市民公募

参考資料8 史跡井野長割遺跡整備検討委員会会議一覧

平成23年度

第1回	平成23年7月14日(木)	これまでの整備検討内容について 史跡内谷部の地質調査の追加分析について 慶應義塾大学調査分の整理作業の成果について 普及活動 今後の整備方針について ・他遺跡の整備例 ・井野長割遺跡のポイントと整備における留意点 ・整備の今後の流れについて
第2回	平成23年11月11日(金)	史跡の現状確認と整備における問題点 史跡内谷部の地質調査の追加分析について 整備に向けた今後の流れについて
第3回	平成24年3月9日(金)	史跡整備における問題点 史跡内谷部の地質調査の追加分析結果について 追加指定について

平成24年度

第1回	平成24年5月23日(水)	便益施設用地の選定について 植生について ・植生調査の結果について ・植生復元に向けての調整 ゾーニングと園路について
第2回	平成24年8月24日(金)	便益施設と園路の具体的検討 保存整備事業基本計画書の検討
第3回	平成24年12月13日(木)	便益施設の検討 保存整備事業基本計画書の検討
第4回	平成25年3月	保存整備事業基本計画書の策定

参考資料9 井野長割遺跡調査史

調査次	調査期間	調査機関	調査面積	調査の目的と概要
発見	昭和44年(1969年) 10月26・28日	慶應義塾大学民族学・考古学研究室	—	西側のマウンド(M7)の立会い調査。ヤマトシジミ主体の貝ブロック5か所、炉跡7基発見。
第1次	昭和45年(1970年) 7月16日～31日	慶應義塾大学民族学・考古学研究室	366㎡	井野小学校建設に先立つ西側のマウンド(M7)の調査。晩期中葉の住居跡1軒検出。
第2次	昭和48年(1973年) 3月20日～23日 4月6日～26日	慶應義塾大学民族学・考古学研究室	216㎡	井野小学校体育館建設に先立つ南側のマウンド(M5)の調査。マウンド下から後期中葉の住居跡2軒、後期前葉の住居跡1軒検出。また、マウンド南側裾部で後期中葉の土器塚検出。
第3次	平成10年(1998年) 1月6日～30日	印旛都市文化財センター	確認調査 上層 188㎡/1,883㎡ 本調査 上層 540㎡	北志津保育園建て替えに先立つ遺跡南側の調査(記録保存)。縄文時代の遺構なし。縄文土器(中・後期)出土。
第4次	平成13年(2001年) 2月20日～3月27日 4月5日～12日 6月1日～21日	印旛都市文化財センター	確認調査(平成12年度) 上層 1,300㎡/36,000㎡ 確認調査(平成13年度) 上層 407.4㎡/4,074㎡ 確認調査(平成13年度) 上層 490㎡/4,900㎡	土地区画整理事業に伴う調査(記録保存)。マウンドの残る遺跡東側から谷部分と南側の確認調査。
第5次	平成14年(2002年) 3月1日～29日	印旛都市文化財センター	確認調査 上層 111㎡/2,700㎡	井野小学校内の自然観察園(井野っ子山)の調査(遺跡内容確認)。住居跡1軒、ヤマトシジミ主体の貝塚2か所、土坑・ピット多数を検出。マウンドの一部であることが判明。
第6次	平成14年(2002年) 11月28日	佐倉市教育委員会	確認調査 上層 176㎡/466㎡	西側推定マウンド(M6・M7)の切れ目部分からその外側の確認調査(遺跡内容確認)。住居跡2軒検出。遺構の分布状況から西側マウンドの範囲が判明。
第7次	平成15年(2003年) 3月3日～20日	印旛都市文化財センター	確認調査 上層 152.5㎡/1,580㎡	中央窪地部分西側の確認調査(遺跡内容確認)。住居跡3軒、土坑9基、ピット37基、炉跡3基検出。中央窪地が関東ローム層を削って形成されたことが判明。
第8次	平成15年(2003年) 8月1日～28日	印旛都市文化財センター	確認調査 上層 593㎡/1,225㎡	小学校建設により消滅した西側マウンド(M6・M7)部分の確認調査(遺跡内容確認)。道路状の遺構空白域を挟んで住居群と土坑群を検出。
第9次	平成16年(2004年) 1月6日～21日	印旛都市文化財センター	本調査 上層 1,365㎡	土地区画整理事業に伴い実施した確認・本調査。第4次調査で検出された道路状遺構の調査(記録保存)。道路状遺構脇から土坑墓及び後期前葉の土器集積遺構を検出。
第10次	平成17年(2005年) 2月1日～5日	印旛都市文化財センター	確認調査 106㎡/284㎡(上層) 4㎡/284㎡(下層)	M6・M5の切れ目部分から中央窪地寄りの裾部にかけての確認調査(遺跡内容確認)。マウンドの切れ目部分に遺構の希薄な後・晩期の遺物包含層を確認。
第11次	平成17年(2005年) 9月5日～9日	印旛都市文化財センター	確認調査 上層 200㎡/200㎡	井野小学校仮設校舎建設に先立つ調査(記録保存)。集落中心部の西限から西へ40mほど離れた部分で、中期末葉の土坑1基のみ検出。調査範囲内の地山が自然堆積層であることを確認。
第12次	平成18年(2006年) 2月20日～24日	印旛都市文化財センター	確認調査 上層 120㎡/405㎡	推定西側マウンド(M7)部分の遺構確認と遺跡北西部の旧谷部の確認調査(遺跡内容確認)。マウンド下の遺構の大部分は削平により消滅していたが、中期末の土坑1基検出。谷は自然埋没。
第13次	平成18年(2006年) 12月1日～15日	印旛都市文化財センター	確認調査 57.8㎡/320㎡	中央窪地西端の確認調査(遺跡内容確認)。第7次調査時の住居跡の続きとみられる柱穴群と大型柱穴を検出。
第14次	平成19年(2007年) 5月21日～25日	印旛都市文化財センター	確認調査 上層 707㎡	土地区画整理事業に伴う確認調査(記録保存)。井野小学校の南側隣接地が対象。縄文時代の遺構なし。縄文土器(後期)出土。
第15次	平成19年(2007年) 11月26日～12月3日	印旛都市文化財センター	確認調査 上層 25.1㎡ 下層 39㎡	
第16次	平成20年(2008年) 2月7日～15日	印旛都市文化財センター	確認調査 116㎡/254㎡	道路状の遺構空白域続きの確認調査(遺跡内容確認)。推定M6西側裾部で第8次調査時の土坑群の続きを検出。
第17次	平成20年(2008年) 8月18日～28日	印旛都市文化財センター	確認調査 92㎡/3,068㎡	縄文時代の遺構なし。剥片集中箇所を検出し、遺跡範囲の西側限界を確認。縄文土器(後・晩期主体)出土。