

# 資料編

1. 景観計画の策定経緯と体制……………資料－3
  - 1) 景観計画の策定経緯
  - 2) 景観計画の策定体制
  
2. 市民意向の結果概要……………資料－4
  - 1) 市民アンケートの結果概要
  - 2) 地区別懇談会の結果概要
  
3. 参考図……………資料－9
  - 佐倉・根郷地区
  - 臼井・千代田地区
  - 志津地区
  - 和田・弥富地区
  
4. 用語の解説……………資料－21



## 1. 景観計画の策定経緯と体制

### 1) 景観計画の策定経緯

年度	市民意向の把握	景観審議会等の開催
平成25年度	市民アンケートの実施 (10月)	佐倉市景観審議会 (3回) 佐倉市景観計画庁内検討会 (5回)
平成26年度	地区別懇談会の開催 (7月19日～8月3日)	佐倉市景観審議会 (5回) 佐倉市景観審議会作業部会 (4回) 佐倉市景観計画庁内検討会 (5回)
平成27年度	パブリックコメントの実施	佐倉市景観審議会 (〇回) 佐倉市景観審議会作業部会 (〇回) 佐倉市景観計画庁内検討会 (〇回)

### 2) 景観計画の策定体制

#### 佐倉市景観審議会名簿 ○作業部会

氏名	所属等	備考
木下 剛	千葉大学大学院 園芸学研究科 緑地環境学コース 環境造園学領域 准教授 (会長)	学識経験者
片桐 由希子 ○	首都大学東京 都市環境学部 自然・文化ツーリズムコース 助教 (副会長)	
中島 伸 ○	東京大学大学院工学系研究科都市工学専攻 特別助教	
田邊 学 ○	株式会社カラープランニングセンター代表取締役	
内田 儀久 ○	佐倉市社会教育指導員	
佐藤 伸五	佐倉商工会議所	各種団体の代表者
小出 一郎	佐倉市観光協会	
石毛 満	社団法人千葉県建築士会	
小出 淑子	市民	公募市民
関口 みどり	市民	

#### 佐倉市景観計画庁内検討会名簿 ※部の連絡調整を特命された者、会長が指名した者

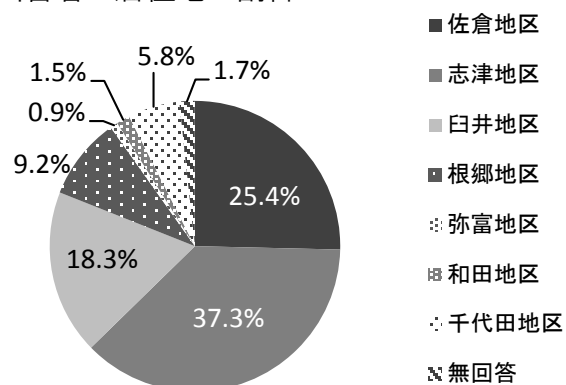
都市部都市計画課長 (会長)	企画政策部 ※	産業振興部 ※
環境部 ※	土木部 ※	資産管理経営室 ※
教育委員会文化課長		

## 2. 市民意向の結果概要

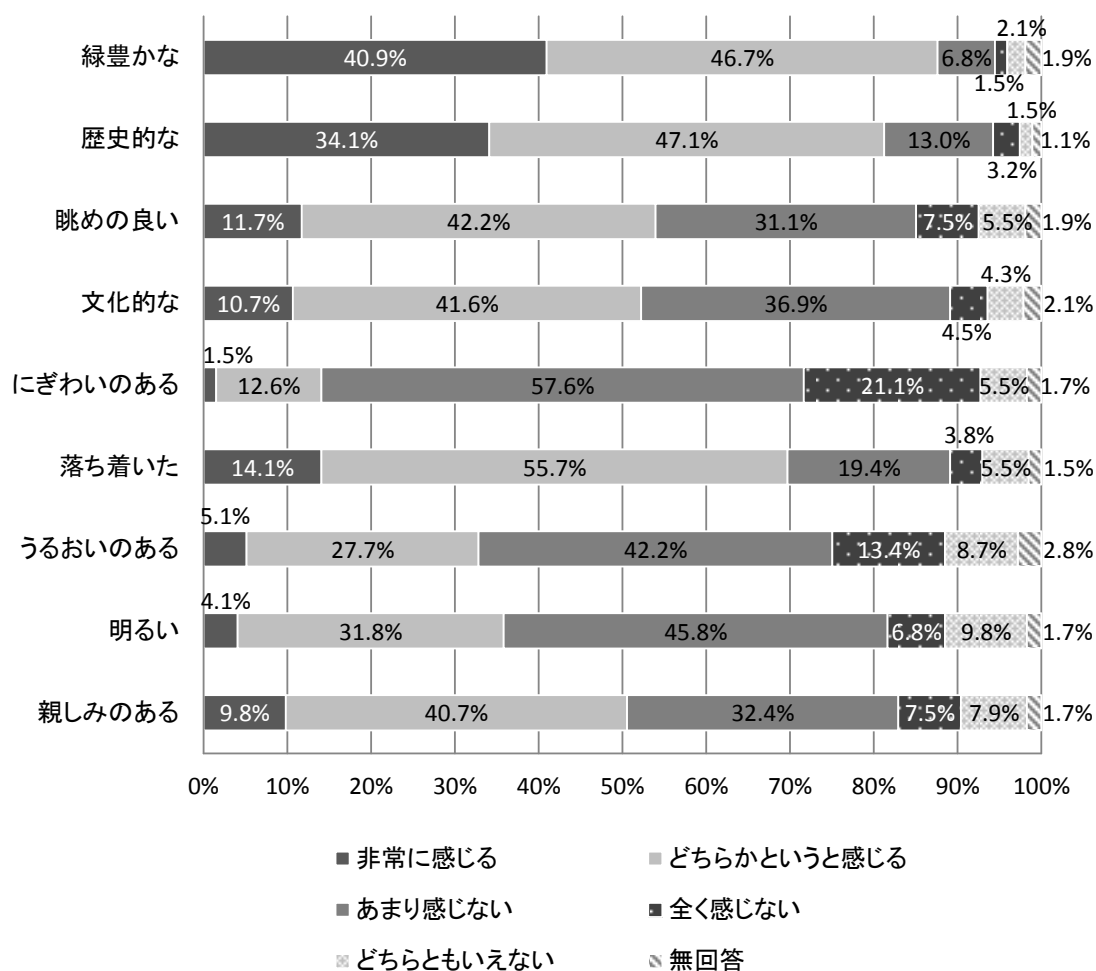
### 1) 市民アンケートの結果概要

回答期間：平成 25 年 10 月 11 日～10 月 31 日  
 調査対象：市内在住の満 20 歳以上の方から、  
 1,000 人を無作為抽出  
 実施方法：郵送配布・郵送回収  
 回収率：46.9%（有効回収数 469 票）

回答者の居住地の割合

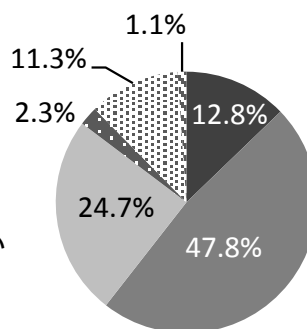


### ■ 佐倉市の景観のイメージにどのくらいあてはまると感じていますか

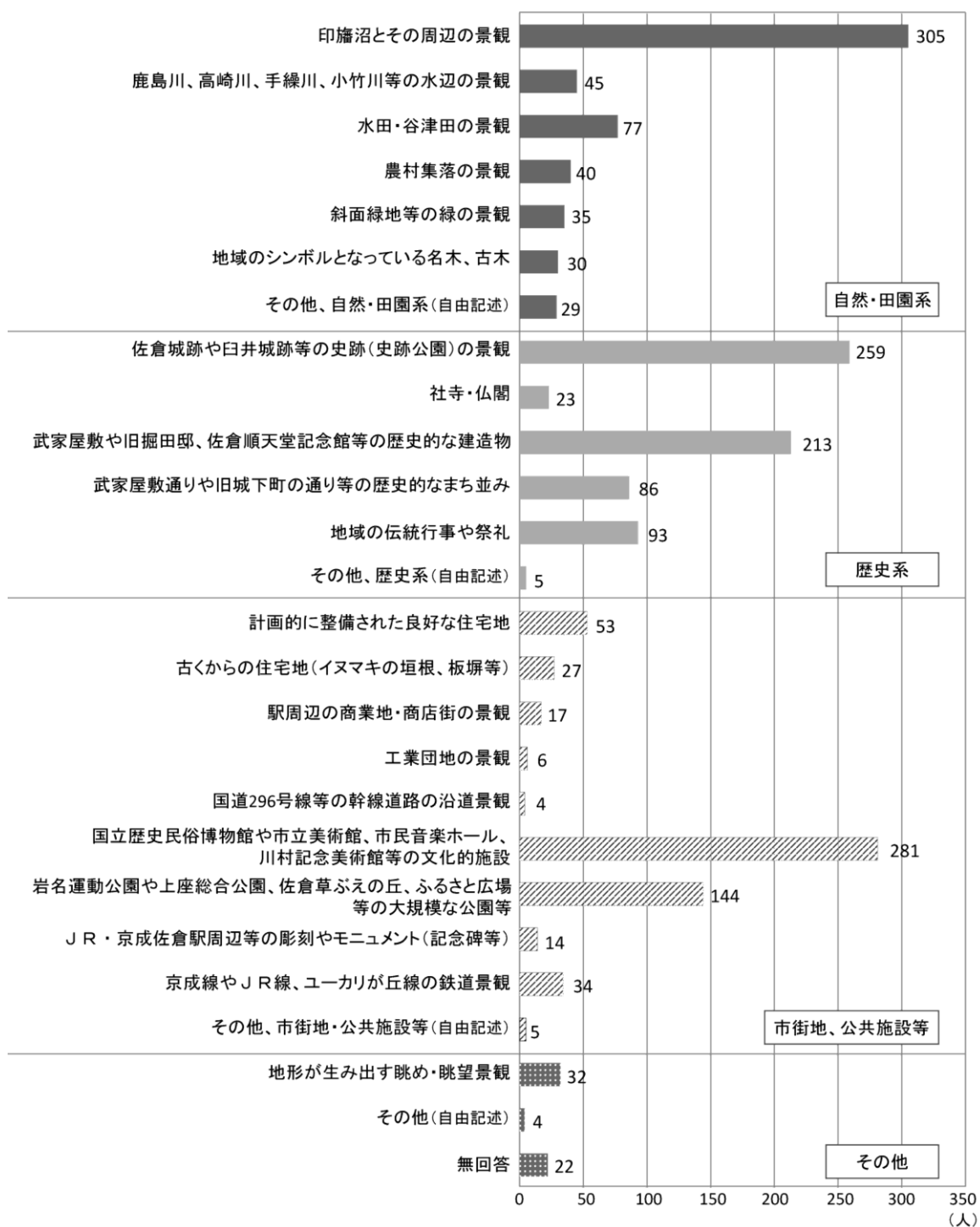


■佐倉市の景観を好ましいと感じていますか

- 非常に感じる
- 全く感じない
- どちらかというと感じる
- どちらともいえない
- あまり感じない
- 無回答



■佐倉市の景観で自慢できるところについて、該当するものを3つまで選んで下さい



## 2) 地区別懇談会の結果概要

日程	地区名	会場	参加者
7月19日(土)	佐倉・根郷地区	佐倉市役所	24名
7月26日(土)	和田・弥富地区	弥富公民館	14名
8月2日(土)	志津地区	志津コミュニティセンター	15名
8月3日(日)	臼井・千代田地区	臼井公民館	10名

### 地区別懇談会の様子



班ごとの意見交換



参加者による発表

### 【班ごとの意見交換の概要】

(カードの記入方法)

〇〇付近・・・という書き方でも構いません。

感想、体験談、思いなど、自由な表現で構いません。

#### 私が気になっている、地域の風景

見ている場所、どのような風景か など  
〇〇付近の風景

気になっている(問題だと思う)理由 など  
ごちゃごちゃしていて落ち着きがないと思う。ゴミなどが散乱していて気になる。

#### 私が好きな、地域の風景

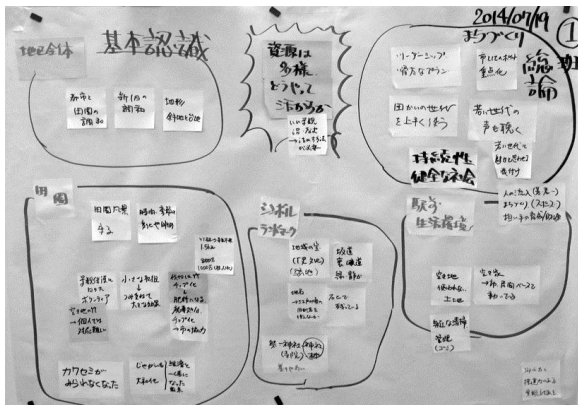
見ている場所、どのような風景か など  
〇〇の道から見た、田園の風景

好きな理由、他の人にもおすすめしたい点 など  
広々と気持ちが良い。昔から変わらない。朝の散歩コースにおすすめ。

(意見の例：佐倉・根郷地区)



「好きな景観」、「気になっている景観」の場所、内容などを意見交換



班内で話し合った内容などを整理

表 主な意見

地区名	好きな(おすすめしたい)景観	気になっている景観	今後の景観形成に向けて
佐倉・根郷地区	<ul style="list-style-type: none"> <li>○印旛沼、ふるさと広場周辺、河川沿いの風景、田園風景</li> <li>○佐倉城址公園、歴史的な資源、歴史を感じる坂や路地</li> <li>○京成本線からの車窓風景</li> <li>○佐倉城址公園から寺崎方面の眺め</li> </ul>	<ul style="list-style-type: none"> <li>○休耕田の増加</li> <li>○個々の歴史的な資源の維持管理</li> <li>○旧城下町（新町通り）の歴史的なまち並みの保全</li> <li>○社寺の境内樹木の管理</li> <li>○駅前景観の改善</li> <li>○斜面緑地や田園の開発</li> <li>○空き家の増加</li> </ul>	<ul style="list-style-type: none"> <li>○都市と田園の調和、新旧の調和</li> <li>○地形・斜面地と台地の保全</li> <li>○歴史的な資源のネットワーク化やまち並みの形成</li> <li>○景観資源の周知、情報発信</li> <li>○地域の自主的な景観形成、市民との協働による景観形成</li> <li>○実効性のある計画策定やルールづくり</li> </ul>
臼井・千代田地区	<ul style="list-style-type: none"> <li>○印旛沼、ふるさと広場周辺、水田や谷津の風景</li> <li>○臼井城跡周辺</li> <li>○歴史的な資源</li> <li>○臼井城址公園、宿内公園などから印旛沼への眺め</li> <li>○京成本線からの車窓風景</li> <li>○並木のある坂道</li> <li>○住宅地を彩る緑地や草花</li> </ul>	<ul style="list-style-type: none"> <li>○印旛沼、ふるさと広場周辺、臼井城址公園へのアクセスの改善</li> <li>○住宅地内の道路の維持管理</li> <li>○過剰な形態意匠の広告物</li> <li>○法面工事の景観への配慮</li> </ul>	<ul style="list-style-type: none"> <li>○資源のネットワーク化、地域ごとの魅力の周知</li> <li>○景観資源や、眺望の視点場までのアクセス路の整備</li> <li>○行政と市民との協働による景観形成</li> <li>○水辺の景観づくり、水辺の資源のネットワーク</li> </ul>
志津地区	<ul style="list-style-type: none"> <li>○印旛沼周辺の自然景観</li> <li>○市街地周辺の里山と田園の風景</li> <li>○地域の環境保全活動</li> <li>○歴史的な資源</li> <li>○緑豊かな公園</li> <li>○自然と都市が混在している環境</li> </ul>	<ul style="list-style-type: none"> <li>○里山・田園風景の維持管理</li> <li>○産業廃棄物やごみの投棄</li> <li>○活かされてない歴史的な資源</li> <li>○空き家の増加</li> <li>○活気のない商店街</li> <li>○放置状態になっている屋外広告物</li> </ul>	<ul style="list-style-type: none"> <li>○地域による景観の維持管理の取組み</li> <li>○市と地域の連携による取組み</li> <li>○良好な住環境を守るためのルールづくり</li> <li>○歴史・文化資源の活用</li> </ul>
和田・弥富地区	<ul style="list-style-type: none"> <li>○自然が残る谷津</li> <li>○季節ごとの彩りがある田園の風景</li> <li>○生態系をはじめとする自然環境の豊かさ</li> <li>○地域の祭りの風景</li> <li>○田園を望む風景</li> <li>○富士山を望む風景</li> <li>○身近な場所からの眺め</li> </ul>	<ul style="list-style-type: none"> <li>○里山や斜面緑地の維持管理</li> <li>○耕作放棄地の増加</li> <li>○ヤード（自動車解体所）や空き家の増加</li> <li>○道路法面などの維持管理</li> </ul>	<ul style="list-style-type: none"> <li>○大規模建築物と田園景観の調和</li> <li>○風景を楽しむ取組み（資源の周知やお休み処の整備）</li> <li>○地元組織を活用した景観の維持管理</li> <li>○ヤード、ソーラーパネル、空き家の対策</li> <li>○水田の管理水準の維持</li> <li>○地域のルールづくり</li> </ul>





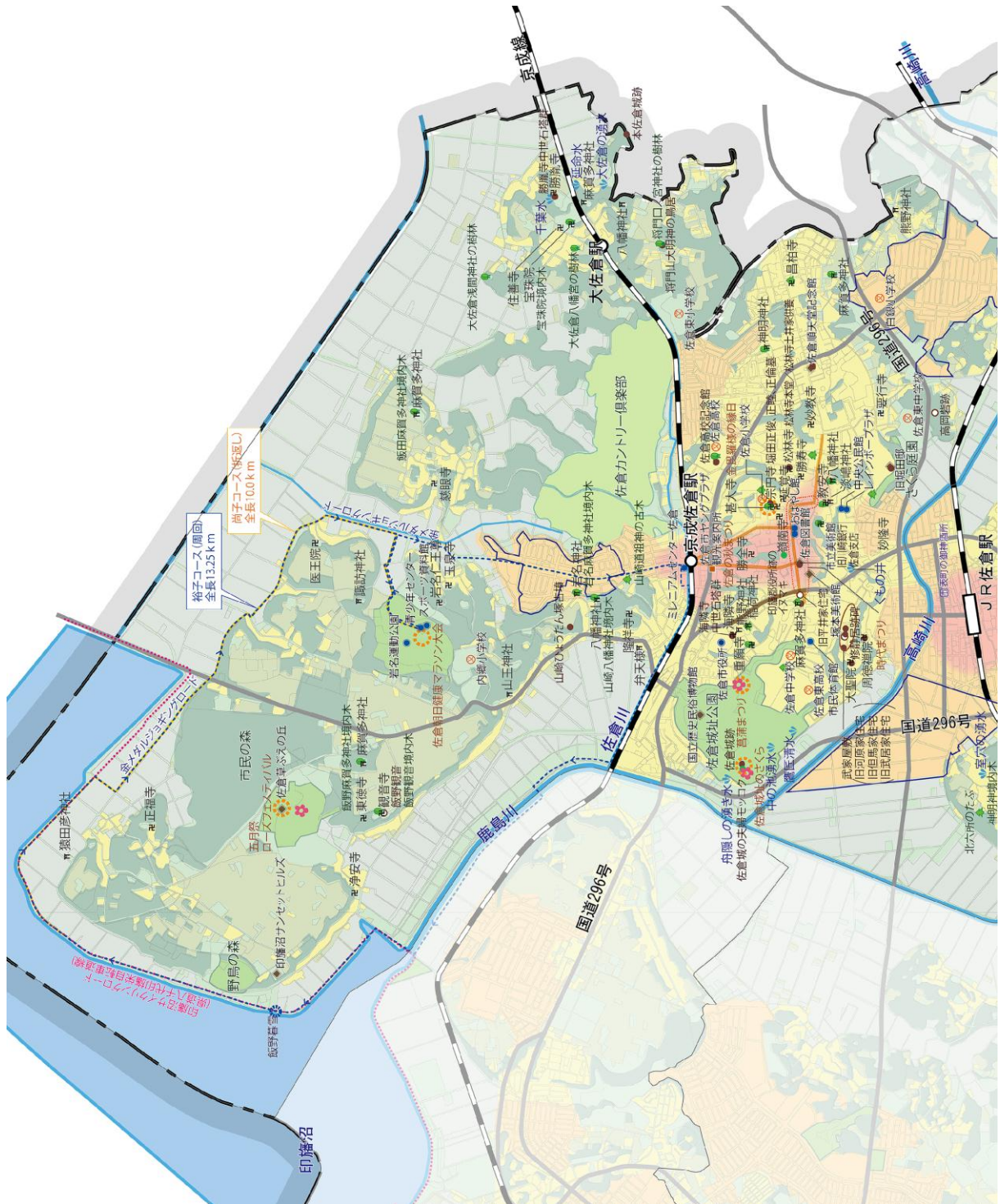
### 3. 参考図（主な景観資源図等）

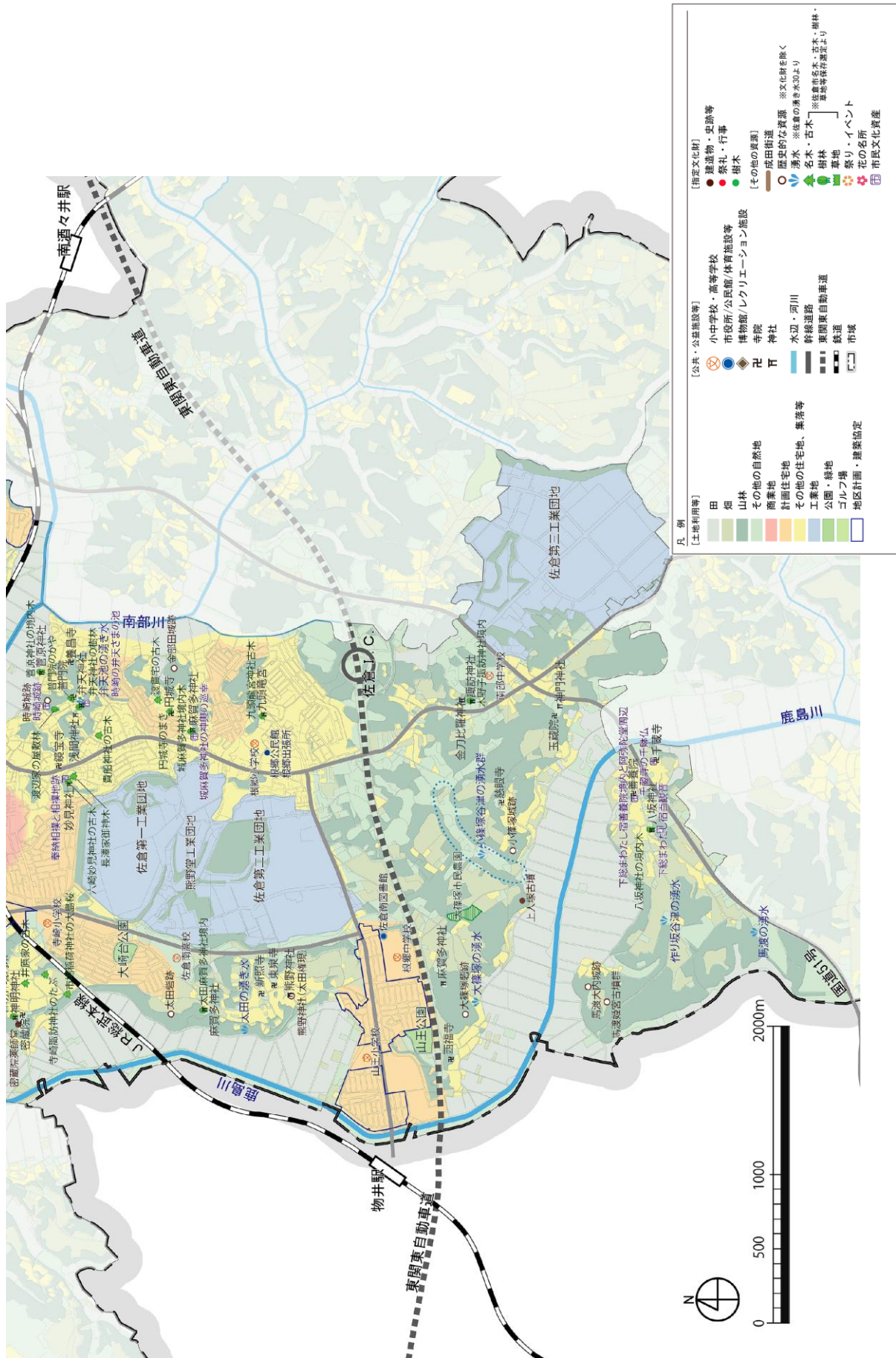
佐倉・根郷地区	資料－10
臼井・千代田地区	資料－12
志津地区	資料－14
和田・弥富地区	資料－16
佐倉城の旧城下町周辺	資料－18
佐倉市の地形と主な眺望の場	資料－19

主な景観資源  
佐倉・根郷地区

※p 68に全市図を掲載

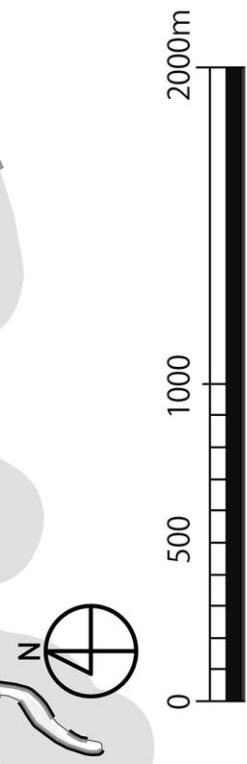
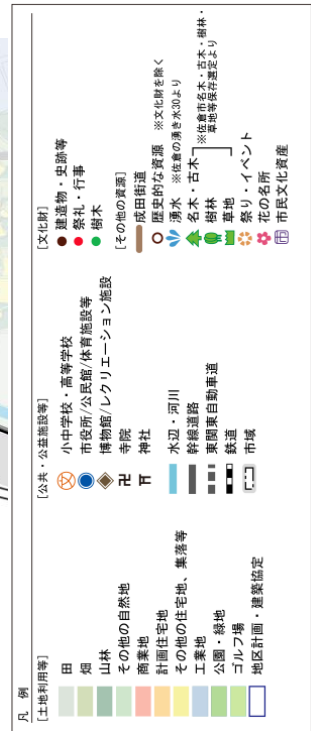
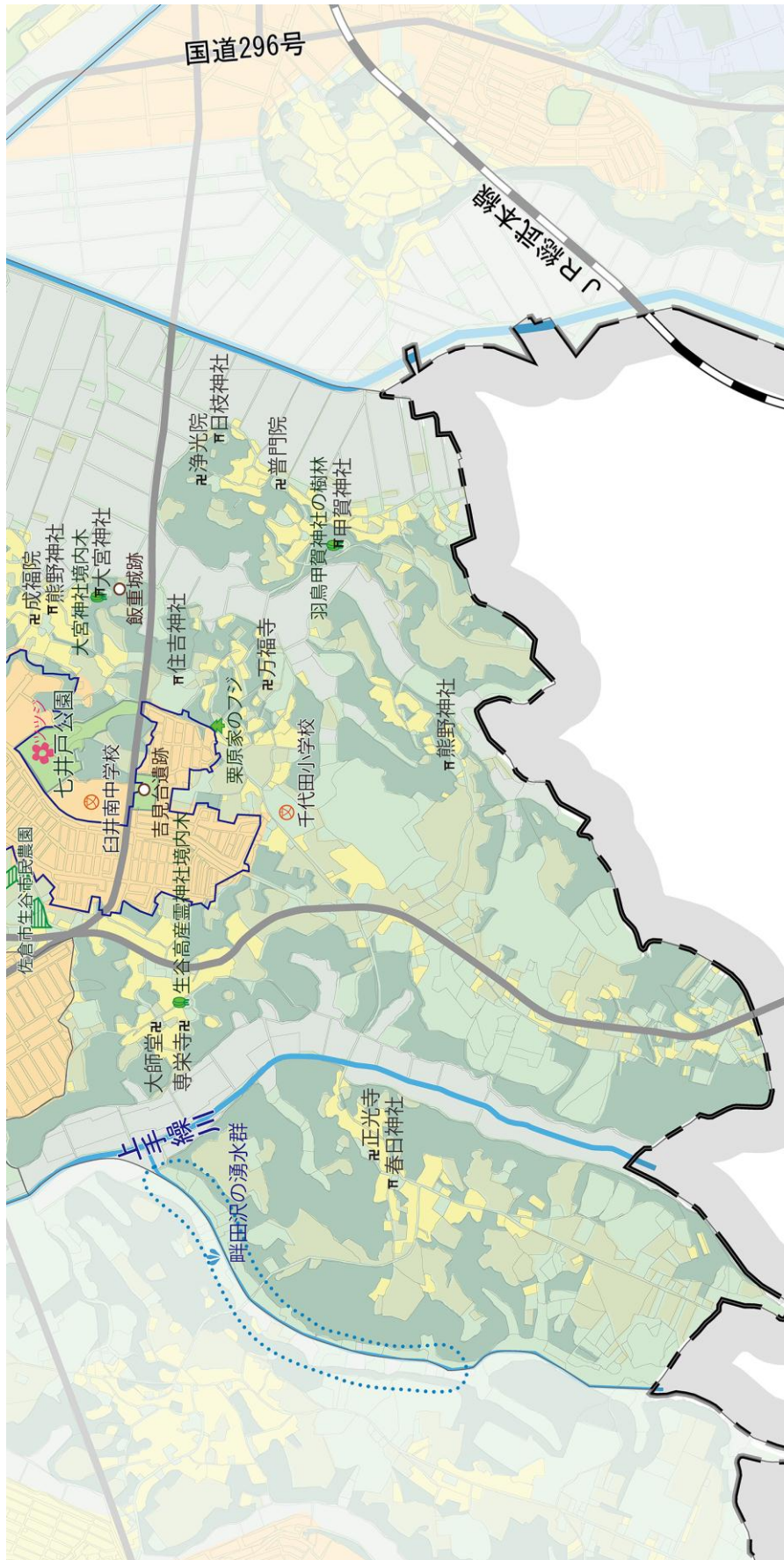
※資料-18に佐倉城下町周辺の拡大図を掲載



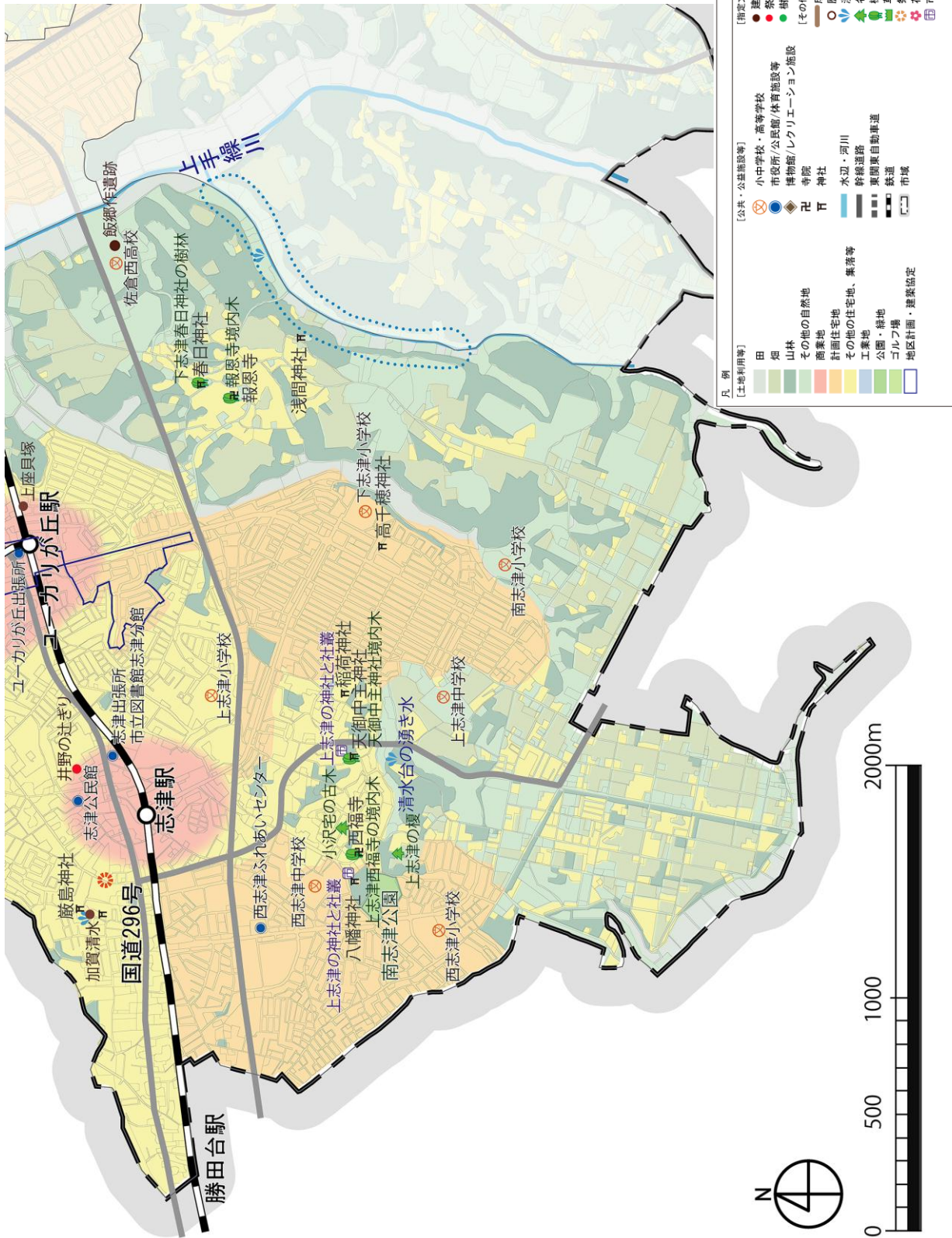


白井・千代田地区

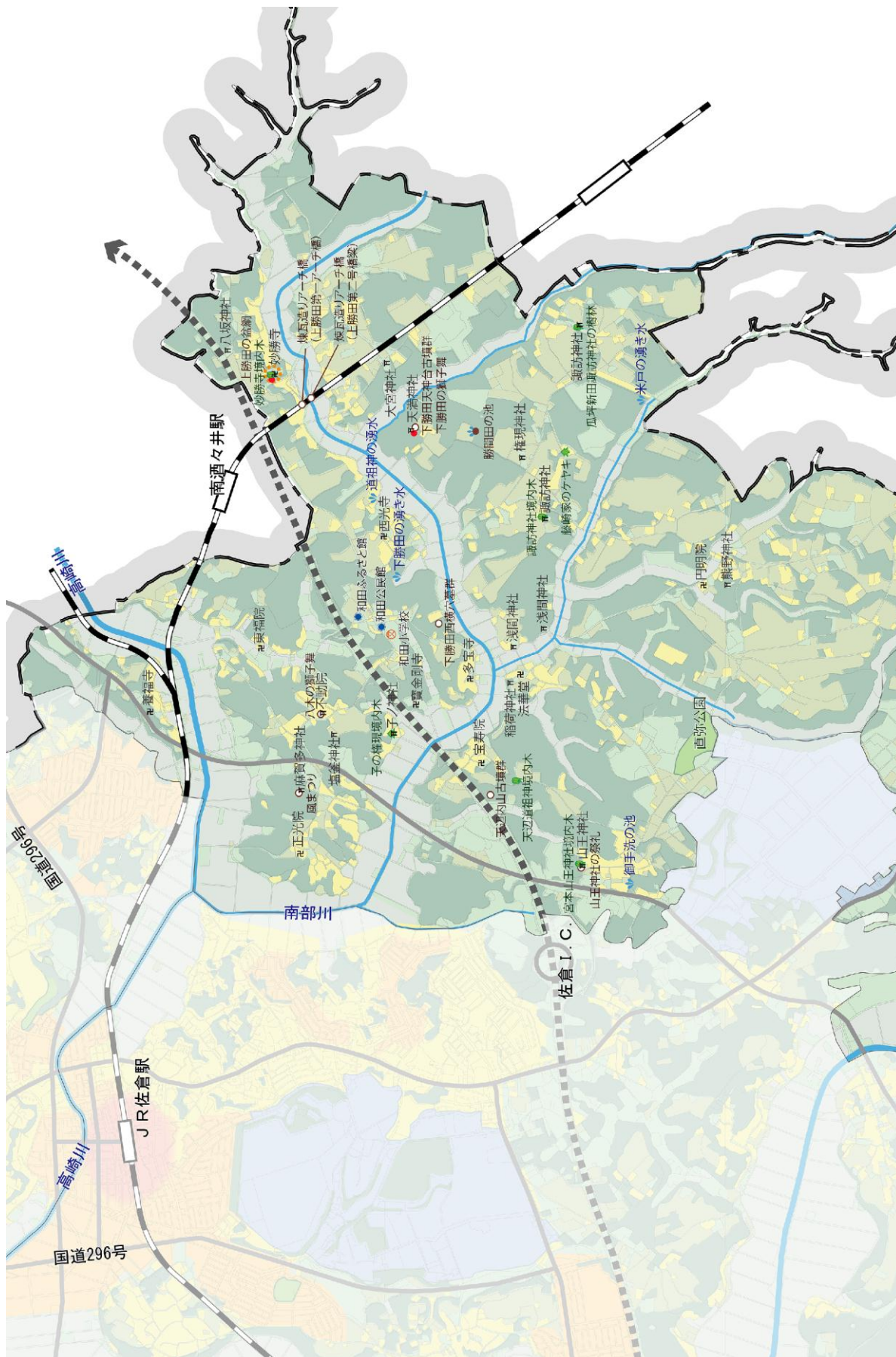




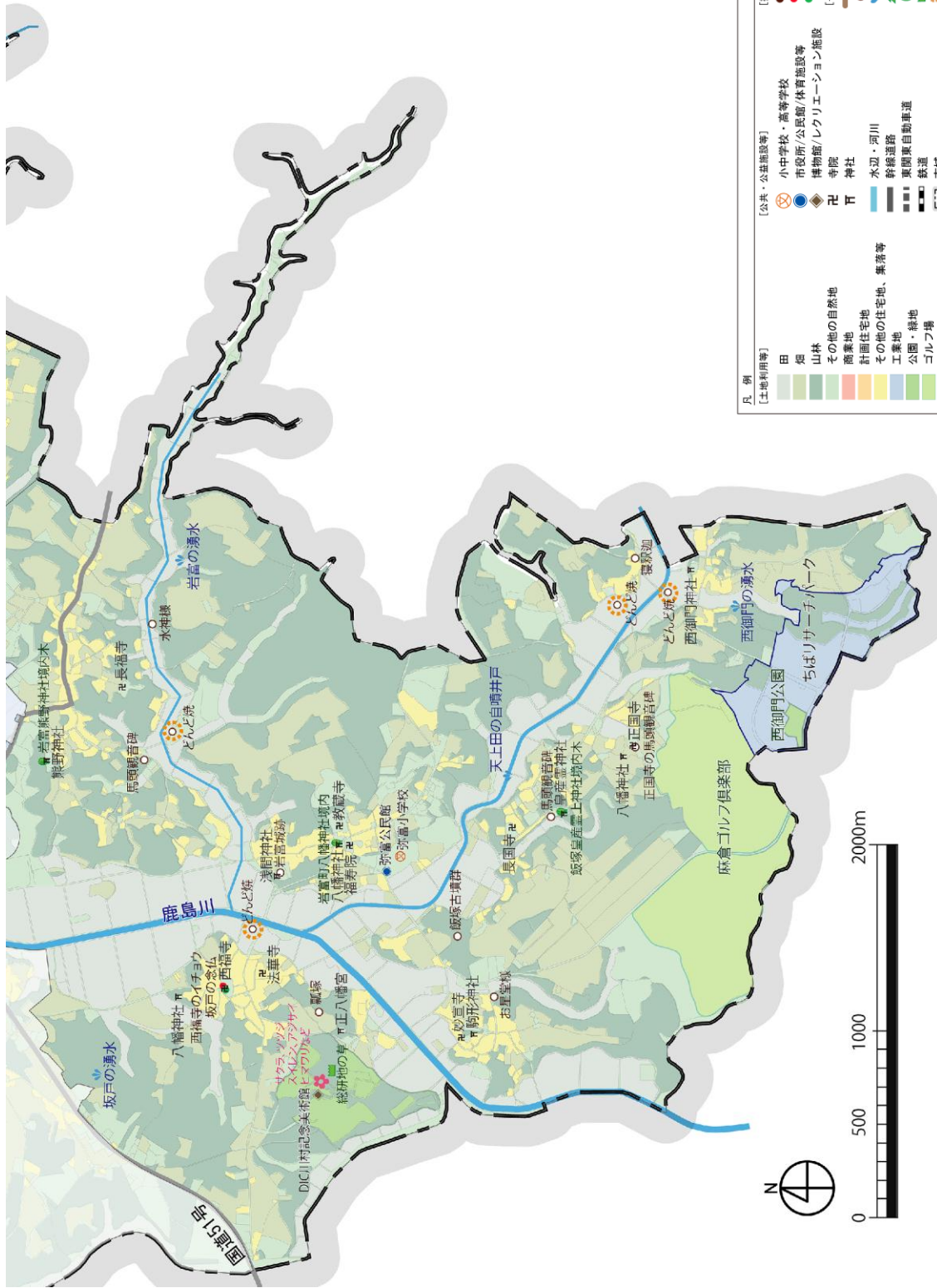




和田・弥富地区







**凡 例**

**〔土地利用等〕**

- 田
- 畑
- 山林
- その他の自然地
- 商業地
- 計画住宅地
- その他の住宅地、集落等
- 工業地
- 公園・緑地
- ゴルフ場
- 地区計画、建築協定

**〔公共・公基施設等〕**

- 小中学校、高等学校
- 市役所/公民館/体育施設等
- 博物館/レクリエーション施設
- 市
- 町
- 水辺・河川
- 幹線道路
- 東関東自動車道
- 鉄道
- 市域

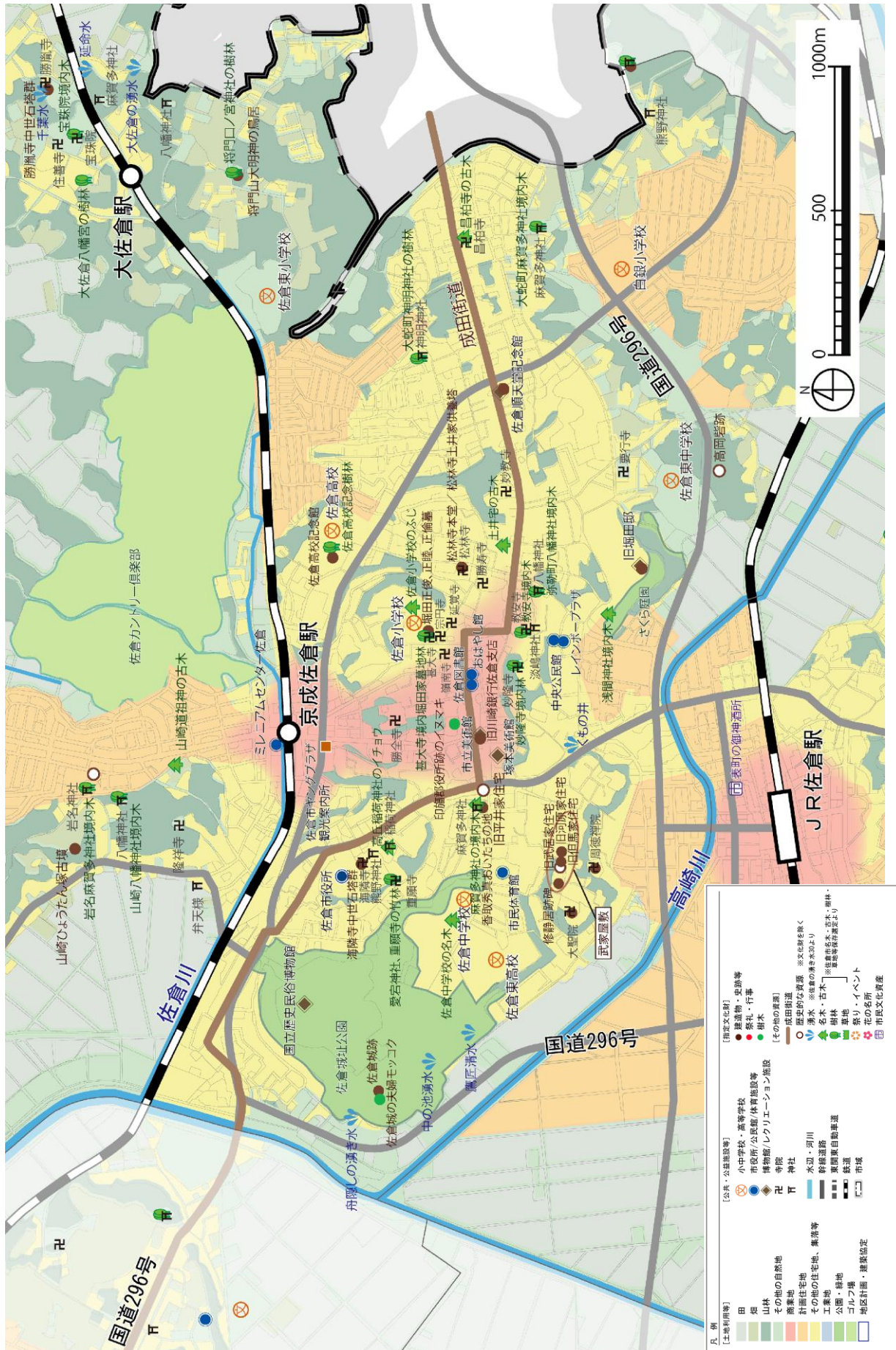
**〔指定文化財〕**

- 建造物・史跡等
- 祭礼・行事
- 樹木

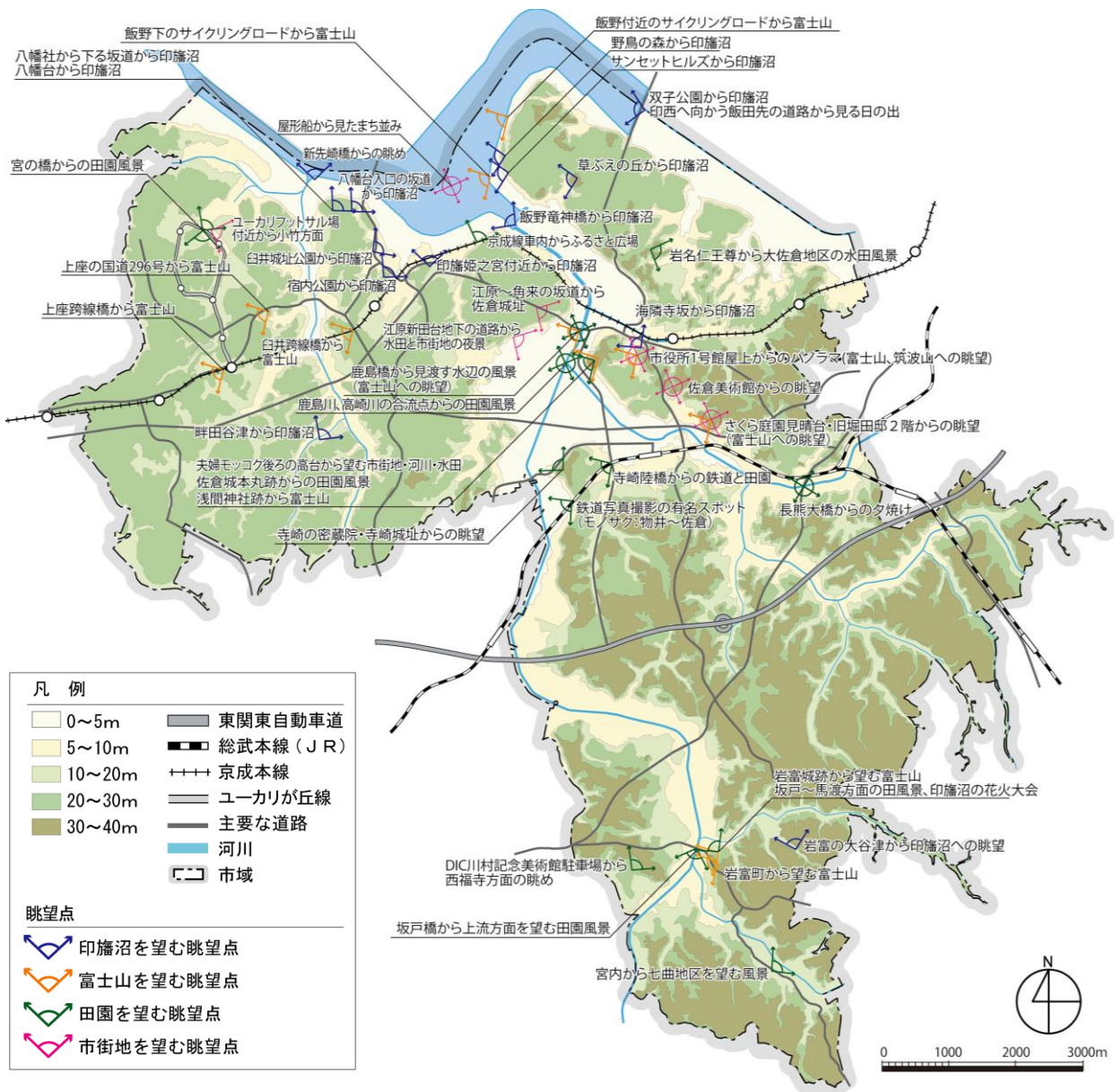
**〔その他の資源〕**

- 成田街道 ※文化財を多く
- 湧水 ※住居の湧き水30より
- 名木・古木 ※経年市木、古木、樹林・草地等取壊後より
- 樹林
- 草地
- 祭り・イベント
- 花の名所
- 市民文化資産

佐倉城の旧城下町周辺



## 佐倉市の地形と主な眺望の場



※地区別懇談会でいただいたご意見をまとめました

表 校歌にうたわれる地名等

地区	学校名(創立年)	校歌にうたわれる地名等	
		立地を表す表現	その他の地名・シンボル等
佐倉	佐倉小学校(M5)	鹿島台	あしのみどり／流れゆたかな鹿島川／眺めはるかな筑波嶺
	内郷小学校(M41)	湖南の丘	緑ときわに／藩校／文化の園
	佐倉東小学校(S50)	将門の丘	森も林も野もみどり／花の庭／印旛の沼／実り輝く稲
	白銀小学校(H16)		歴史の地／実り豊かな稲穂
	佐倉中学校(S22)	鹿島ヶ丘	鹿島の流れ／佐倉城／文化の幸／富士ヶ嶺／筑波山／関東平野
	佐倉東中学校(S62)	高岡の地	豊かな樹々／順天堂
臼井	臼井小学校(M6)	印旛沼のほとり／ 臼井城の丘	美しい自然／文化の伝統
	印南小学校(M6)	遠く広がる田園	緑の大地かすみ立ち／鹿島の流れどこまでも
	間野台小学校(S56)	臼井の丘	緑の大地／印旛の沼／西に白雪遠き富士／筑波嶺遙か
	王子台小学校(S59)		伸びる若葉／森とみどりの風／大地の力
	臼井中学校(S51)	間野の丘	あしの芽／ときわの松／印旛沼／城跡
	臼井西中学校(S63)	沼広く／丘やさしく	歴史の町／ふるさと
志津	志津小学校(M6)	下志津が原	印旛の清沼／筑波
	上志津小学校(S36)	志津の野	さくらばな／薨の波
	下志津小学校(S42)	谷間をつらぬき	林を駆ける／土器作るひといのちを伝え
	井野小学校(S46)	ながわりのわかばのおか	
	南志津小学校(S49)	志津の丘	松の緑／いらかの波
	西志津小学校(S52)	志津野ヶ原	緑豊かな大堀
	小竹小学校(S55)	緑豊かにひろがる大地	ユーカリ門／小竹門
	青菅小学校(S61)	丘の上	沼のそよ風吹くところ／文化ひらける古里
	志津中学校(S22)	印旛のほとり	小松生うる／わらびとりせし／きのこ訪ねし／故郷
	上志津中学校(S48)	志津が原	常磐木／泰山木／古き歴史の土の香
	井野中学校(S57)	都佐倉の南西／ユーカリ が丘／宮ノ台	印旛沼／新天地／新しき文化／新しき歴史
	西志津中学校(S63)	上志津の杜	山吹の花
根郷	根郷小学校(M5)		緑の森／鹿島川／うなばら／実り豊か／土くろぐろ／のら
	寺崎小学校(S62)		自然豊か／実りの大地
	山王小学校(H1)		コバルトブルー
	南部中学校(S35)	丘の上／古城の南	松の緑／鹿島の川／稔り豊か／恵みは深き
	根郷中学校(H9)	根郷の丘	鹿島の川
千代田	千代田小学校(M6)		みどりのしばふ
	染井野小学校(H11)		印旛沼
	臼井南中学校(H7)	溢れる緑の染井野	四季折々の花／印旛の沼／遙かな文化の古里
和田・ 弥富	和田小学校(M7)	みどりの燃え立つ台地	
	弥富小学校(M41)		輝くみどり／鹿島川／文化の園／城山

## 4. 用語の解説

### か行

**回遊性** p 5 8 他

- ・市民や来訪者が、ある一定の範囲を快適に歩き、巡ることができる空間の特徴のこと。

**景観計画** p 3 他

- ・景観法第 8 条に規定された景観行政団体が定める「良好な景観の形成に関する計画」。

**景観重要建造物** p 4 他

- ・景観法第 1 9 条に規定されたもので、景観計画に定められた指定の方針に則して、景観行政団体の長が指定する良好な景観の形成に重要な建造物。

**景観重要公共施設** p 8 2 他

- ・景観法第 8 条に規定されたもので、道路、河川、都市公園、自然公園等に係る公共施設のうち、景観計画の中で、良好な景観の形成に重要なものとして定められたもの。

**景観重要樹木** p 8 4 他

- ・景観法第 2 8 条に規定されたもので、景観計画に定められた指定の方針に則して、景観行政団体の長が指定する良好な景観の形成に重要な樹木。

**景観法** p 3 他

- ・平成 1 6 年に制定された日本で初めての景観に関する総合的な法律で、「理念等を定めた基本法的な事項」、「行為の制限に関する事項」、「景観重要建造物等の指定等を定めた事項」などで構成されている。

### さ行

**佐倉市市民文化資産** p 2 4 他

- ・地域住民に長く保護され、継承されてきた各地域の個性を表す歴史、文化、自然に係る生活文化資産、芸術文化資産、自然資産を選定する市の制度。

**敷際（しきぎわ）** p 2 1 他

- ・道路、河川、緑道等と接する敷地の境界部分を指す。「敷地の際（きわ）」の意味。

**設える（しつらえる）** p 5 4 他

- ・備えつける、整える、演出するなどの意味。

**斜面緑地** p 1 1 他

- ・斜面にある樹林、竹林、草地等の総称。

**スカイライン** p 4 0 他

- ・空を背景として、山や建築物などにより区切ってつくられる輪郭線。

**スケール感** p 4 1 他

- ・まち並みや空間が快適で心地よさを感じるスケールのこと。

**ストリートファニチャー** p 6 1 他

- ・屋外の公共空間の設置される街灯、掲示板、ベンチ等の総称。

**セットバック** p 2 8 他

- ・建築物などの外壁面を敷地境界線から後退させること。

### た行

**眺望点** p 5 1 他

- ・特定の場所を望める（眺望）場所。

**D I D (Densely Inhabited District)** p 1 4 他

**=人口集中地区**

- ・人口密度 4 0 人/ha 以上の地区が隣接し、一体となって人口 5, 0 0 0 人以上にまとまっている地域。

**低未利用地** p 4 1 他

- ・長期間にわたり利用されていない「未利用地」と、周辺地域の利用状況に比べて有効に活用されていない「低利用地」の総称。

### は行

**微地形** p 2 1 他

- ・地形図上では判別しにくいほど、小規模で微細な起伏をもつ地形。

### ら行

**ランドマーク** p 2 7 他

- ・都市や地域の目印や象徴となる建物や樹木、モニュメントなど。