

旧佐倉市構想図(H22)と見直し佐倉市構想図(H27)との重図(佐倉市全域)

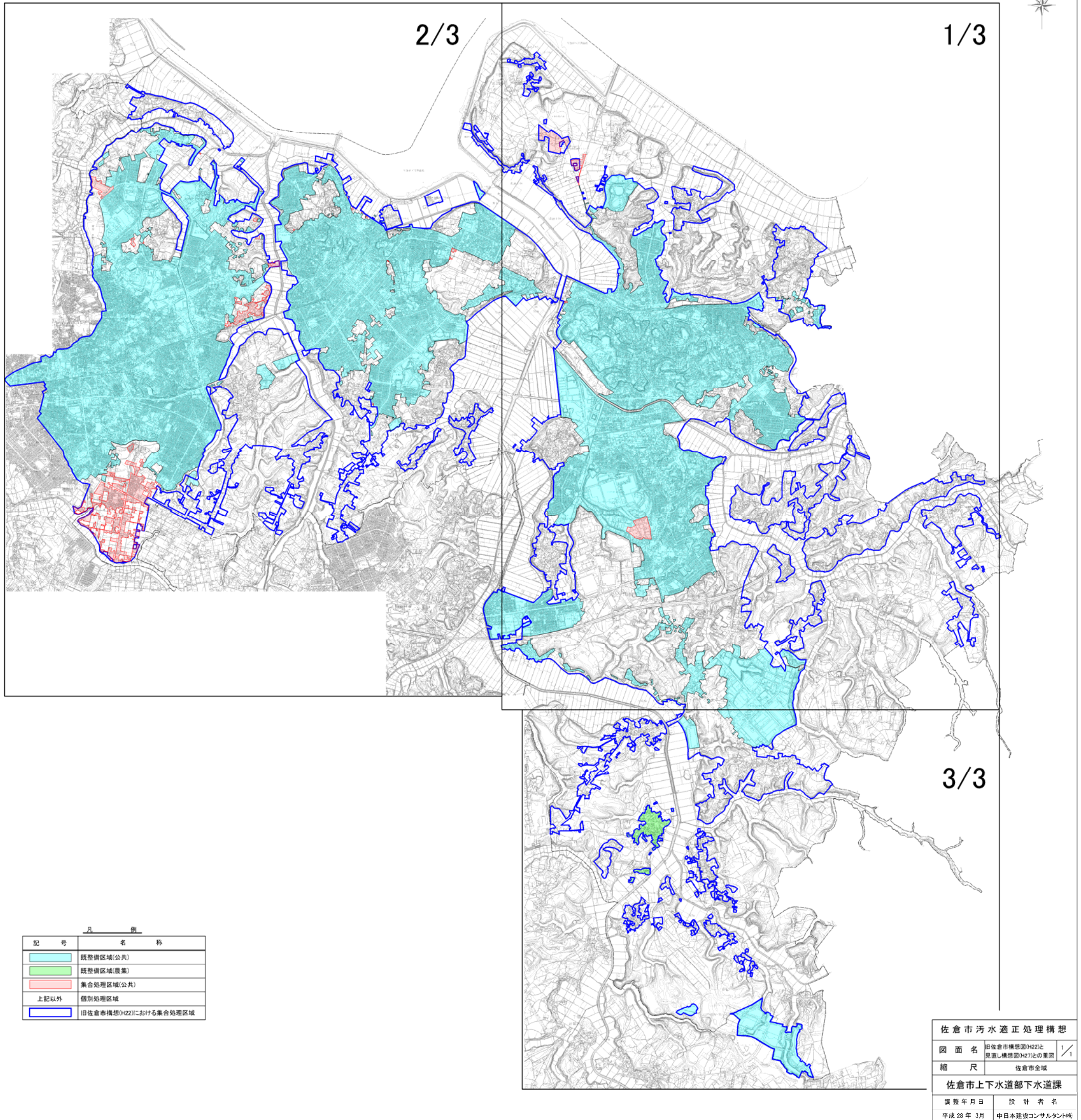


図-2 旧佐倉市構想図との重図

旧佐倉市構想図(H22)と見直し佐倉市構想図(H27)との重図(1/3)

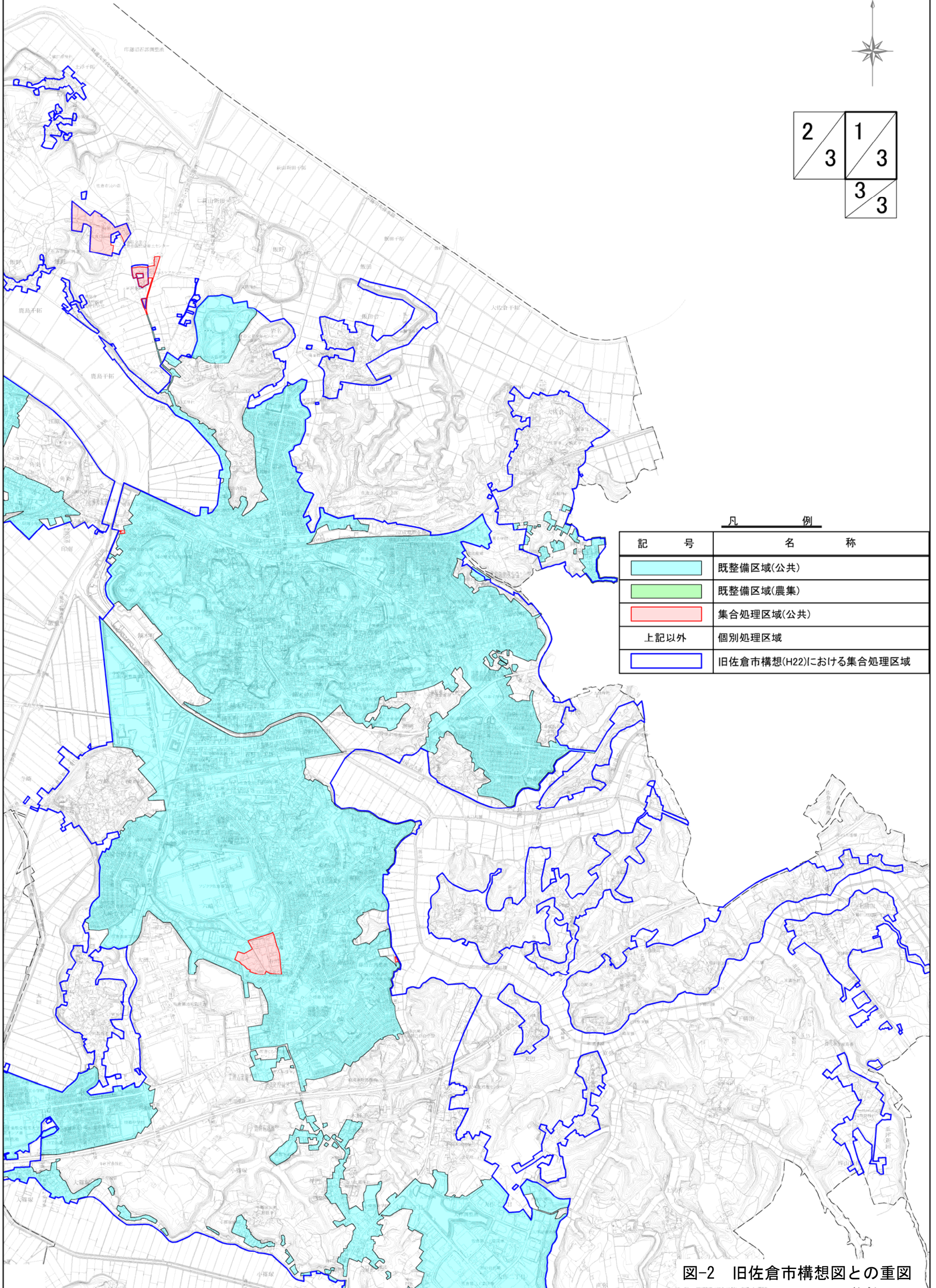
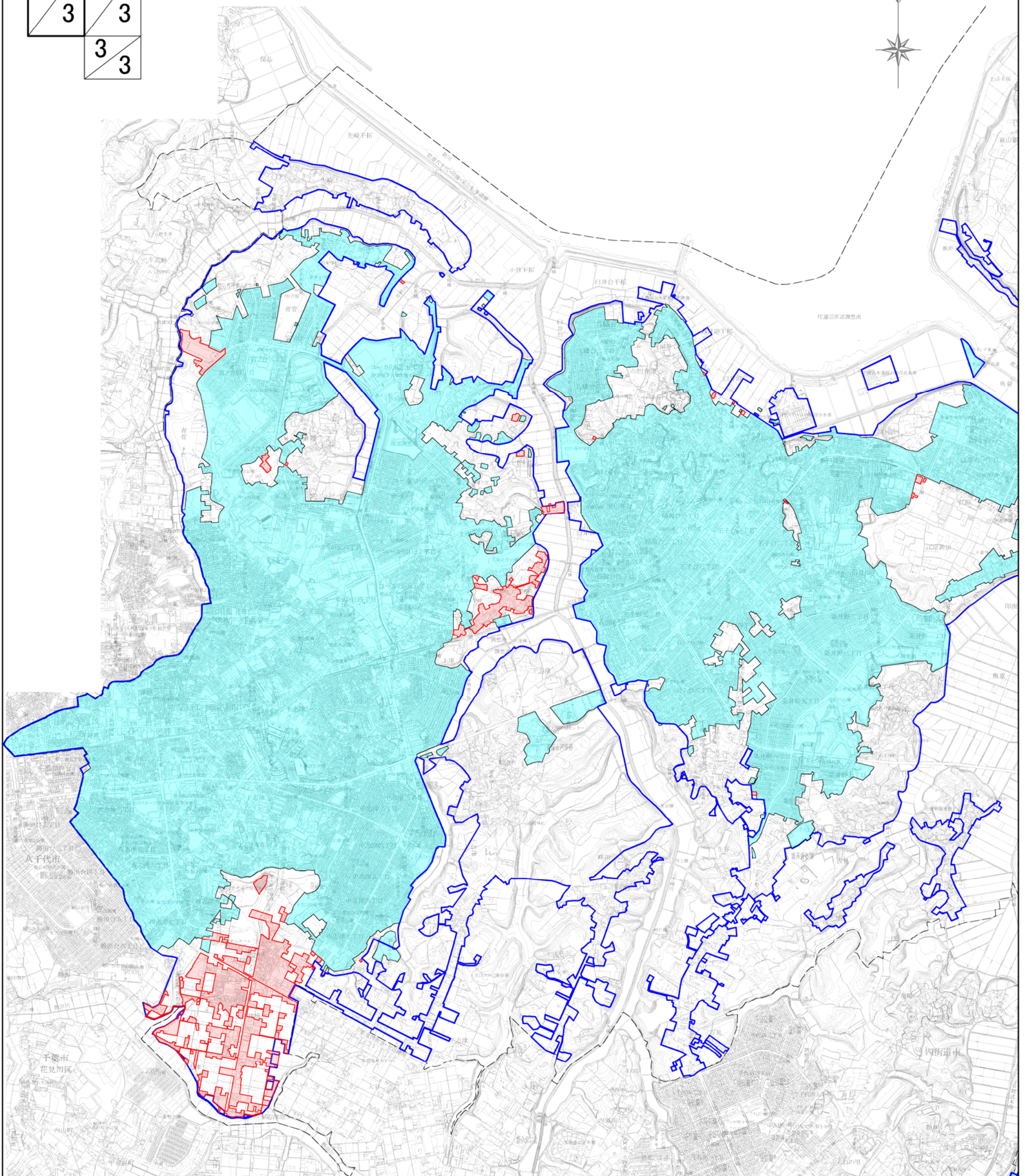


図-2 旧佐倉市構想図との重図

旧佐倉市構想図(H22)と見直し佐倉市構想図(H27)との重図(2/3)

2	1
3	3
3	3

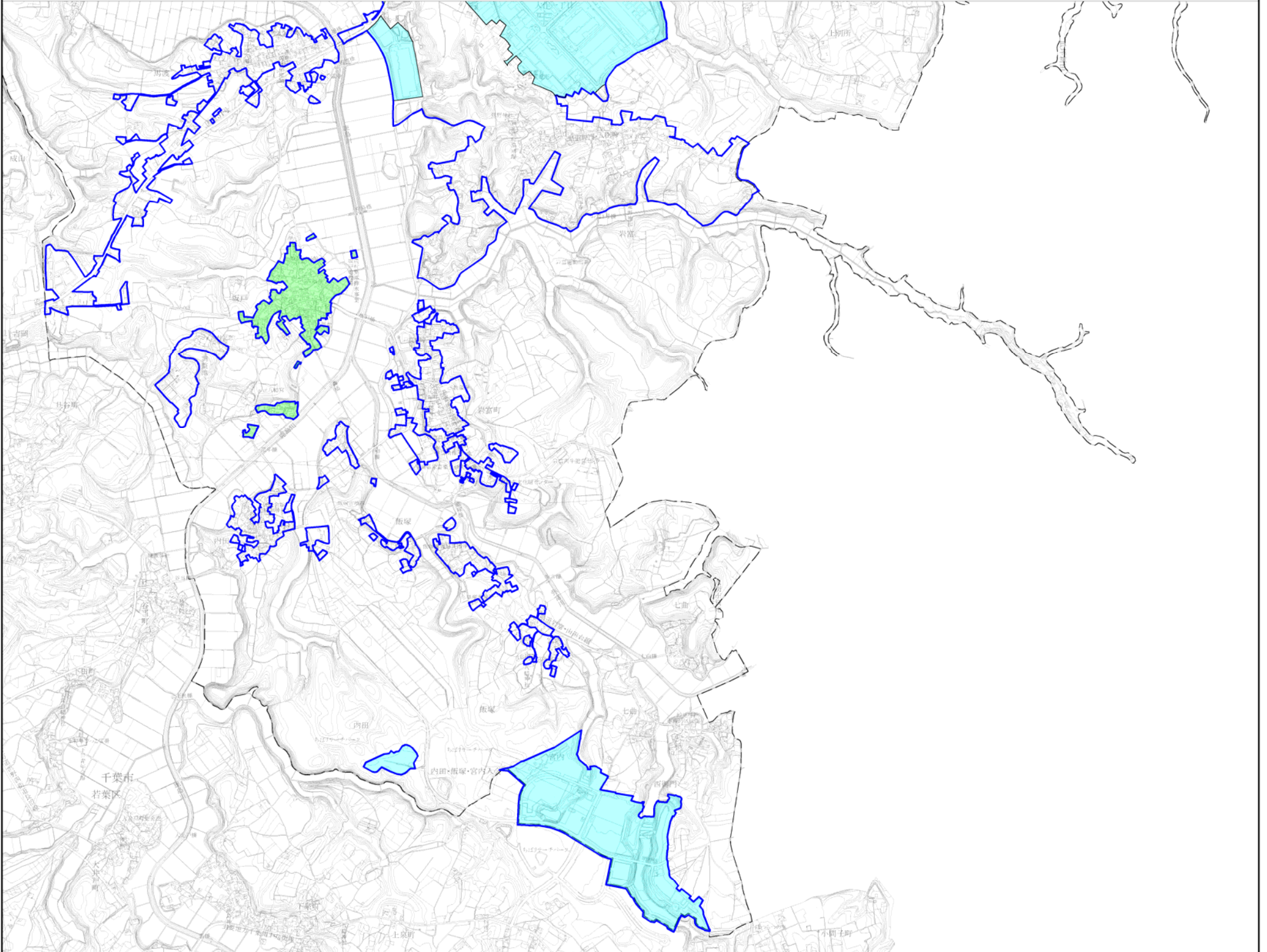
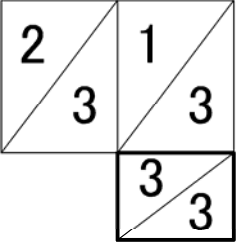


凡 例

記 号	名 称
	既整備区域(公共)
	既整備区域(農集)
	集合処理区域(公共)
上記以外	個別処理区域
	旧佐倉市構想(H22)における集合処理区域

図-2 旧佐倉市構想図との重図

旧佐倉市構想図(H22)と見直し佐倉市構想図(H27)との重図(3/3)



凡 例

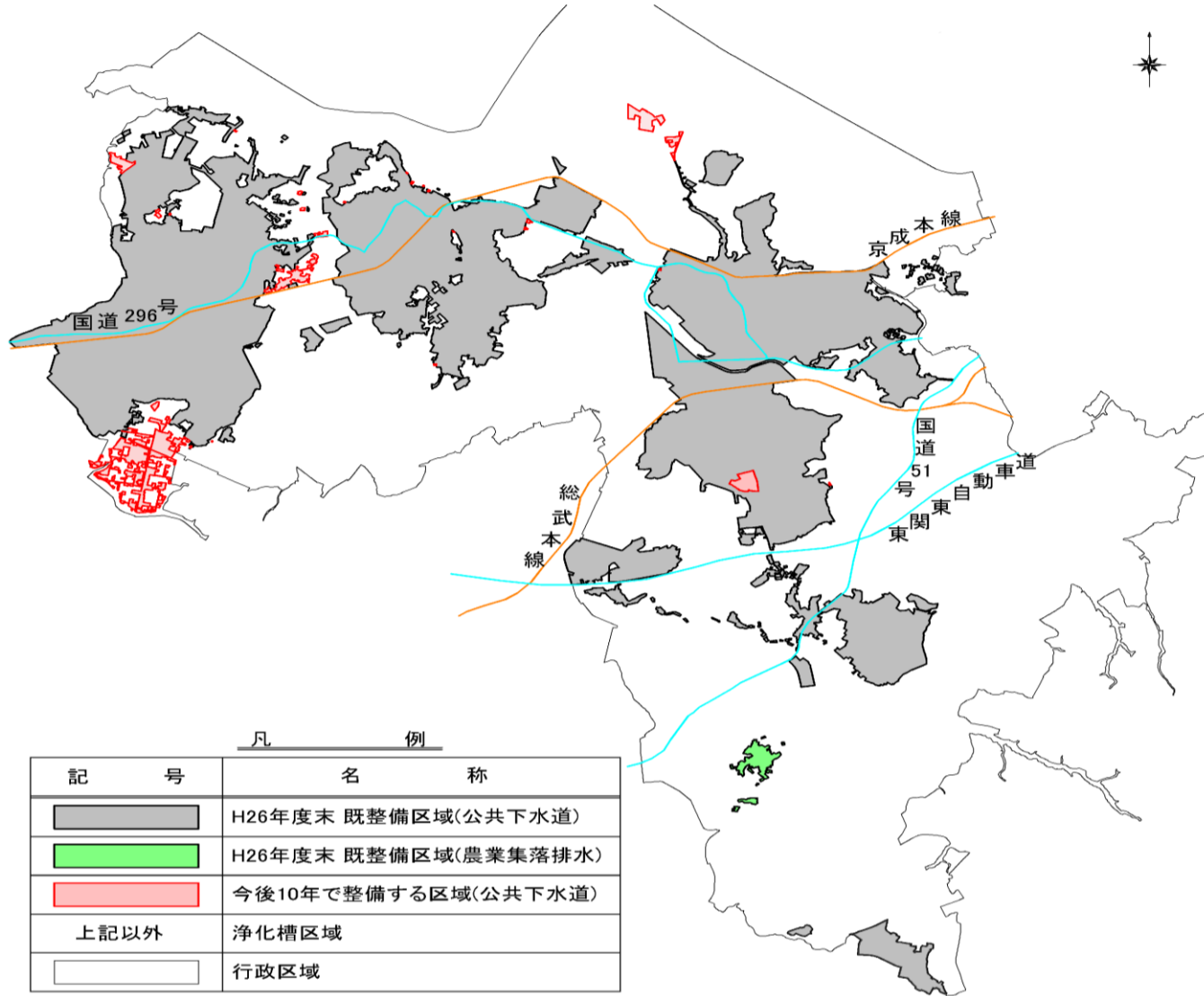
記 号	名 称
	既整備区域(公共)
	既整備区域(農集)
	集合処理区域(公共)
上記以外	個別処理区域
	旧佐倉市構想(H22)における集合処理区域

図-2 旧佐倉市構想図との重図

目標年次 平成36年

■手法毎の汚水処理整備区域(区域図)

汚水処理整備区域図
(中期目標:平成36年度)



記号	名称
■	H26年度末 既整備区域(公共下水道)
■	H26年度末 既整備区域(農業集落排水)
■	今後10年で整備する区域(公共下水道)
□	浄化槽区域
□	行政区画

■整備計画

① 整備スケジュール

計画区分	事業	事業内容	1	2	3	4	5	6	7	8	9	10
			平成27年	平成28年	平成29年	平成30年	平成31年	平成32年	平成33年	平成34年	平成35年	平成36年
施設整備	下水道	未整備地域の整備										

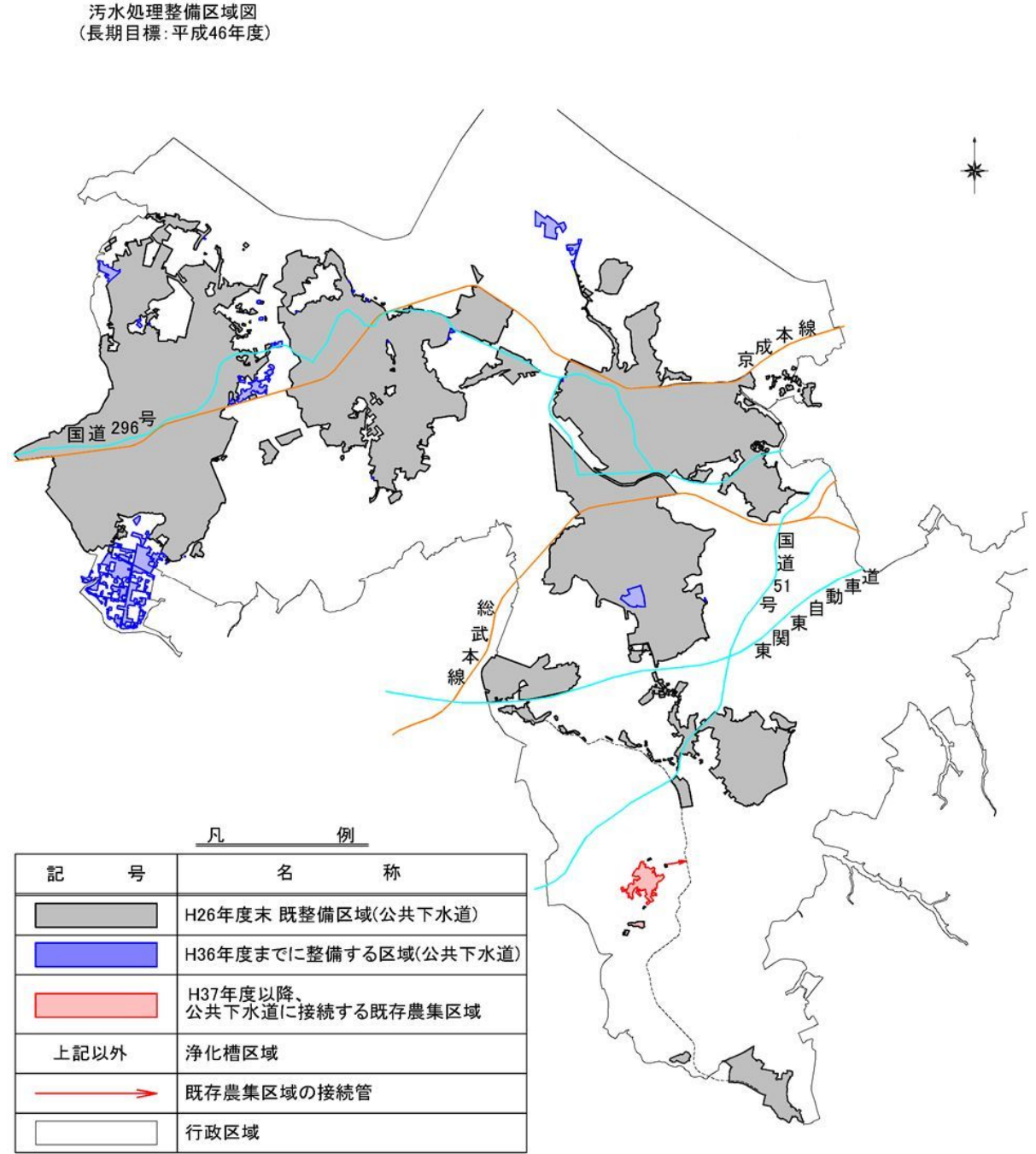
② 現況・目標値及び概算事業費等

整備手法		全体	公共下水道	集落排水施設	浄化槽		その他	備考
					個人設置型	市町村設置型		
現況値 (H26)	①計画区域内人口(人)	177,411	165,471	290	11,650	-	-	
	②整備人口(人)	171,246	163,597	290	7,359	-	-	
	③整備面積(ha)	2,753	2,737	16	-	-	-	
	④汚水処理人口普及率(%)	96.5	92.2	0.2	4.1	-	-	
	⑤水洗化率(%)	97.6	97.5	92.1	-	-	-	水洗化人口 公共159,489人 農集267人、浄化槽 7,359人
目標値 (H36)	⑥計画区域内人口(人)	163,000	152,040	260	10,700	-	-	
	⑦整備人口(人)	163,000	152,040	260	10,700	-	-	
	⑧整備面積(ha)	2,836	2,820	16	-	-	-	
	⑨汚水処理人口普及率(%)	100.0	93.3	0.2	6.5	-	-	
	⑩水洗化率(%)	100.0	100.0	100.0	-	-	-	水洗化人口 公共150,040人 農集260人、浄化槽10,700人
⑪計画日最大汚水量(m3/日)			77,219	78	-	-	-	
⑫計画汚泥量(t/日)		10	-	1	9	-	-	
概算事業費	総建設事業費(百万円)	⑬管きょ・ポンプ	33,026	32,494	532	-	-	公共下水道列の⑬は下水道事業開始から現在までの建設費累計と平成36年度までの予定費用の合計
		⑭処理場	8,464	8,192	272	-	-	⑭は流域下水道への建設負担金の合計と今後の支出予定の合計
		⑮計	41,490	40,686	804	-	-	集落排水列の⑬と⑭は建設費の合計
	⑯年間維持管理費(百万円/年)	1,146	1,144	2	-	-	-	
⑰整備人口1人当たりの建設費用(千円/人)		255	268	3,092	-	-	-	
⑱整備面積1ha当たりの整備金額(千円/ha)		14,630	14,428	50,250	-	-	-	

図-3 整備計画

目標年次 平成46年

■手法毎の汚水処理整備区域(区域図)



■整備計画

① 課題の整理

課題1	農業集落排水事業の坂戸処理場が老朽化しており、改築に高額な費用が見込まれている。
課題2	管路施設の老朽化に伴い、改築に高額な費用が見込まれている。

② スケジュール

計画区分	事業	事業内容	10	15	20
			平成41年 平成46年		
実行メニュー (運営管理)	下水・農集	農集区域を公共下水道に接続			
	下水	老朽管の改築推進			

③ 目標値及び概算事業費等

整備手法	全体	全体内訳				備考
		公共下水道	集落排水施設	浄化槽		
				個人設置型	市町村設置型	
計画値						
整備人口(人)	148,000	138,310	-	9,690	-	-
整備面積(集合処理分)(ha)	2,836	2,836	-	-	-	-
計画日最大汚水量(m ³ /日)	-	70,280	-	-	-	-
計画汚泥量(t/日)	8	-	-	8	-	-
ベンチマーク (指標)	地方公営企業法の適応の有無	○	-	-	-	-
	一人あたりの年間維持管理費 (千円/年/人)	8.3	8.3	-	-	-
	処理人口普及率(%)	100.0	93.5	-	6.5	-
概算事業費	総建設事業費(百万円)	41,719	41,719	-	-	<総建設事業費> ・公共下水道 40,858百万円 ・旧農業集落排水 861百万円
	年間維持管理費(百万円/年)	1,146	1,146	-	-	-
実行メニュー	農集区域を公共下水道に接続	-	○	○	-	-
	老朽管の改築推進	-	○	-	-	-

図-4 運営管理計画