

資料編

目 次

1	スポーツに関する市民アンケート結果	
(1)	成人市民のスポーツ実施率に関するアンケート	1
(2)	スポーツを行う目的に関するアンケート	4
(3)	スポーツをしていない理由に関するアンケート	5
(4)	スポーツ・運動の種類に関するアンケート	6
(5)	オリンピックに向けたアンケート	7
2	高齢化率の推移	8
3	平成27年度新体カテストの結果	
(1)	小学生	9
(2)	中学生	10
4	運動やスポーツをすることが好き・嫌い	
(1)	小学生	11
(2)	中学生	12
5	市のスポーツ施設	
(1)	スポーツ施設の概要	13
(2)	主なスポーツ施設の年間利用者数	14
6	学校開放の状況	
(1)	学校開放の状況	15
(2)	平成27年度学校開放利用状況	16
(3)	平成27年度学校開放曜日別利用状況	16
(4)	平成27年度学校開放スポーツ種目別開放件数	17
7	佐倉市体育協会専門部一覧	18
8	佐倉市スポーツ少年団一覧	18
◎	佐倉市スポーツ推進計画策定検討委員会要綱	19
◎	佐倉市スポーツ推進計画策定検討委員会名簿	20
◎	佐倉市スポーツ推進計画策定検討委員会部会名簿	20
◎	佐倉市スポーツ推進計画意見照会団体一覧	20

表の中では、回答率（％）とともに、その設問に回答すべき数（回答者総数）も表示しています。

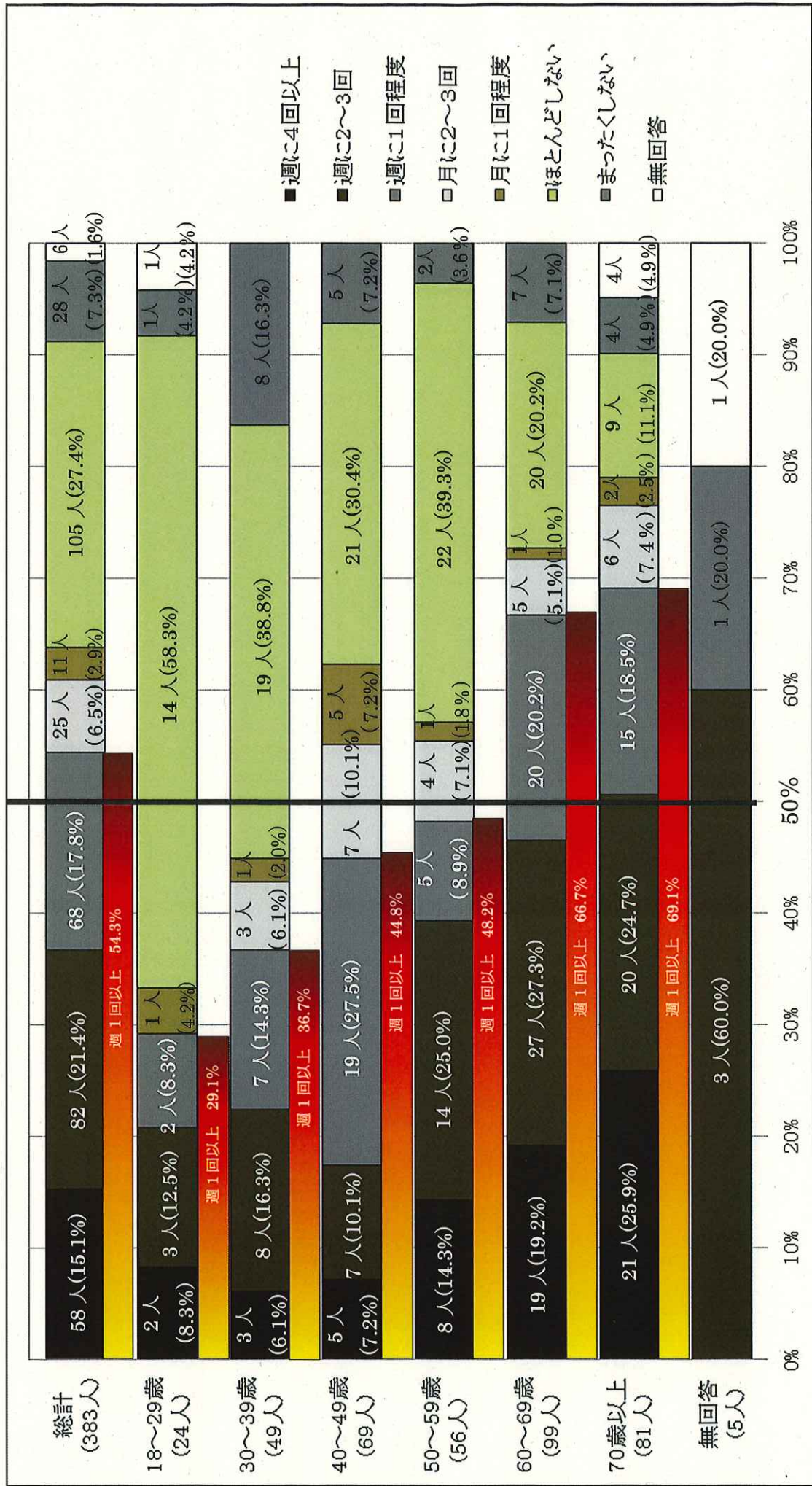
算出された回答率は、小数点第2位を四捨五入し、小数点第1位まで表示しています。

※合計が100%にならない場合があります。

1 スポーツに関する市民アンケート結果

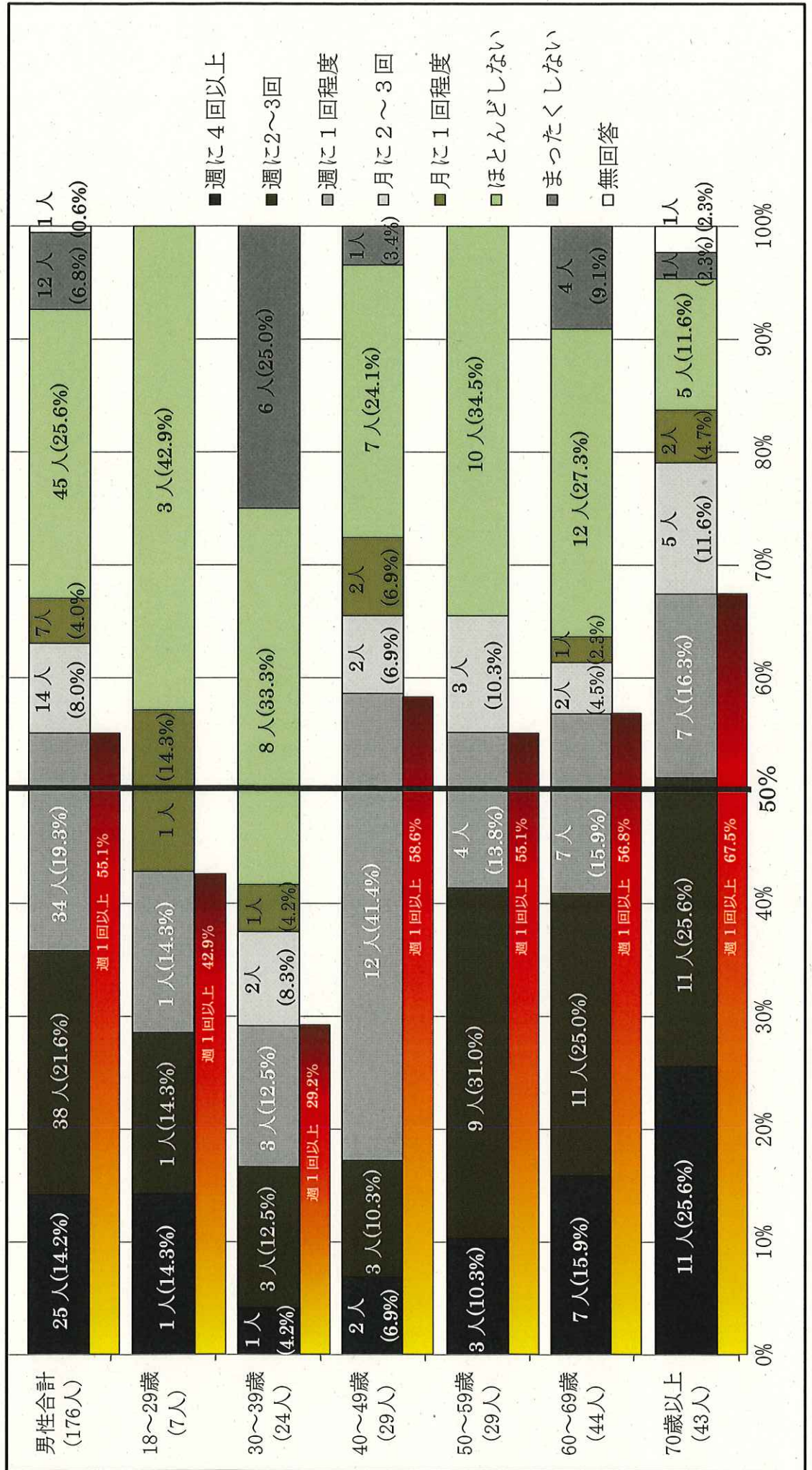
(1) 市民のスポーツ実施率に関するアンケート (平成27年度市民意識調査)

① 市民全体

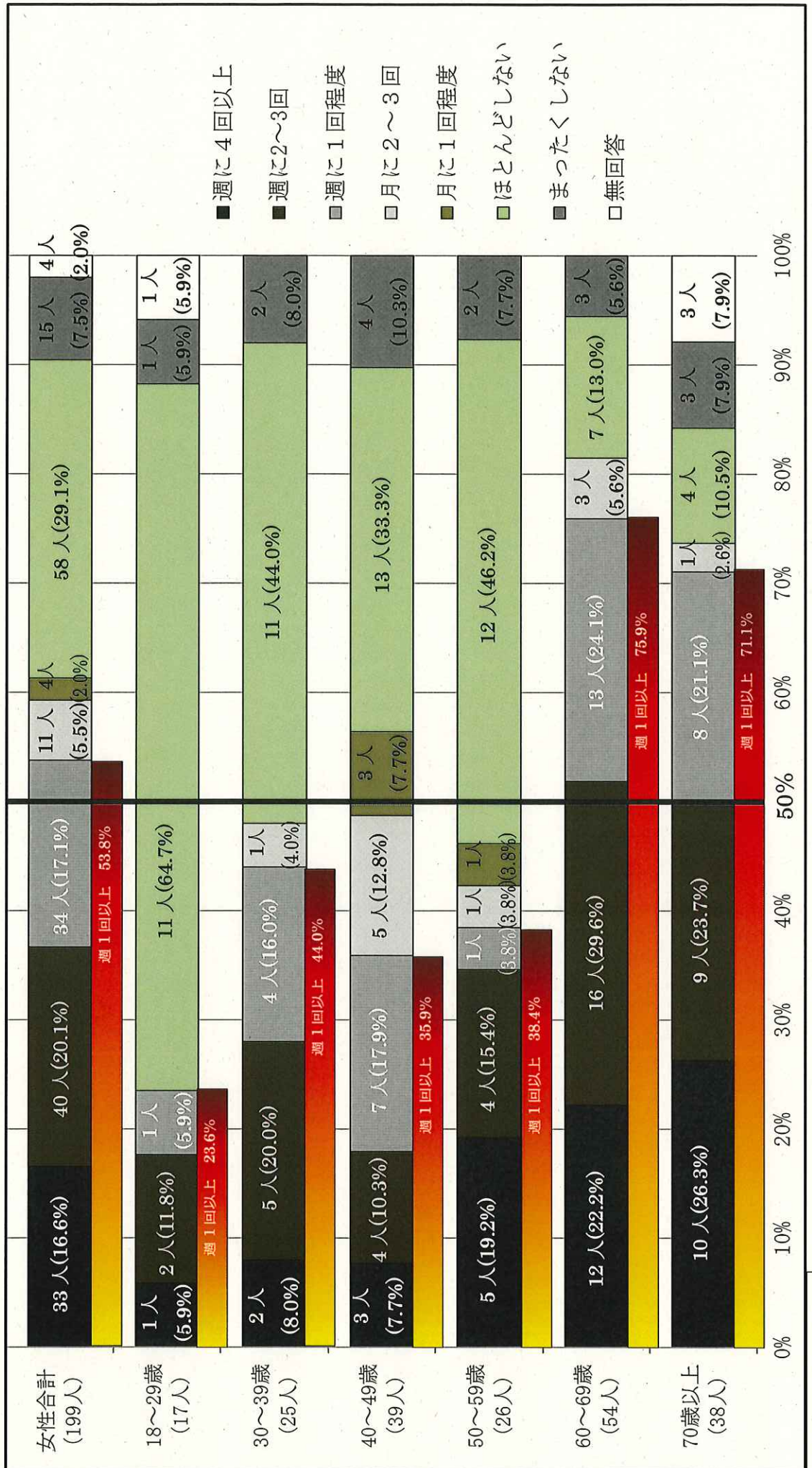


② 成人市民男女別

成人市民男性のスポーツ実施率



成人市民女性のスポーツ実施率

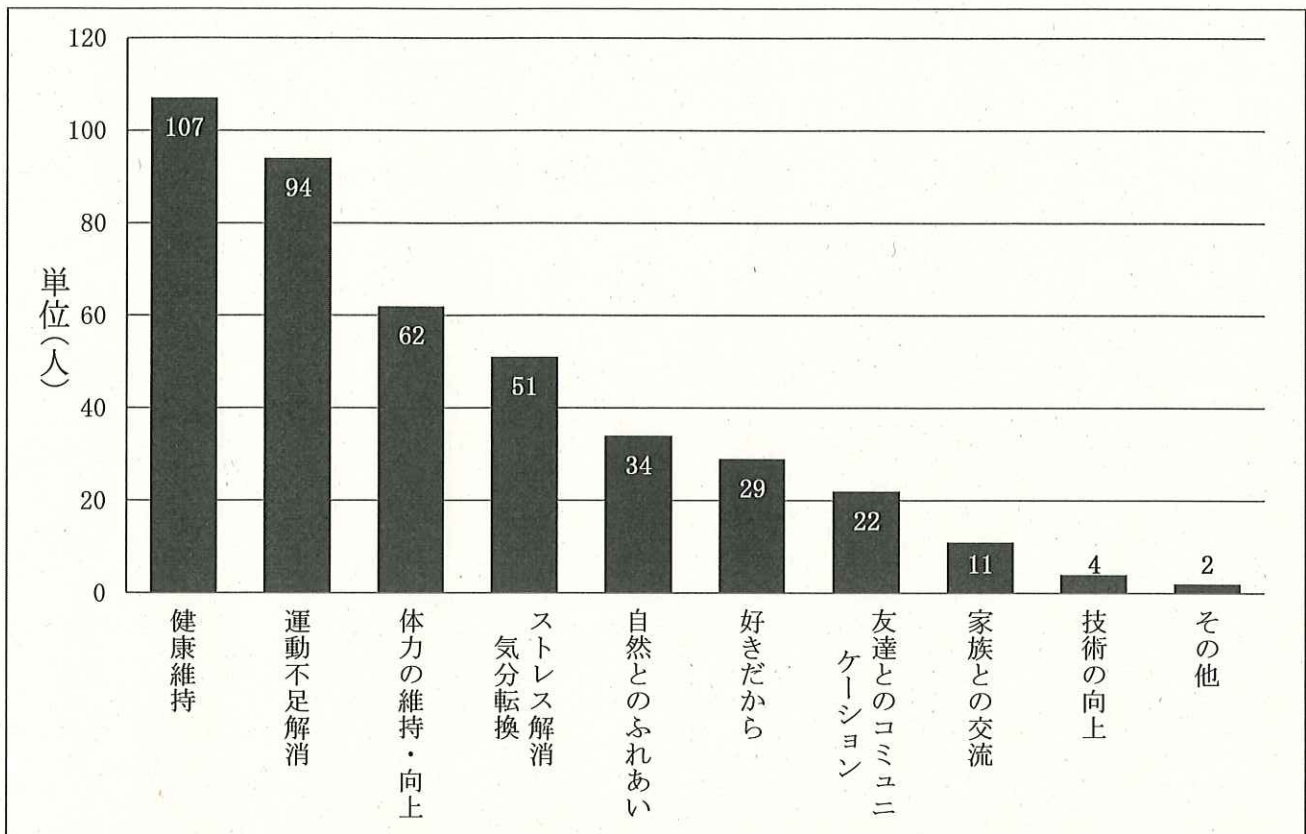


性別未回答者：8名

(2) スポーツを行う目的に関するアンケート（平成27年度市民意識調査）

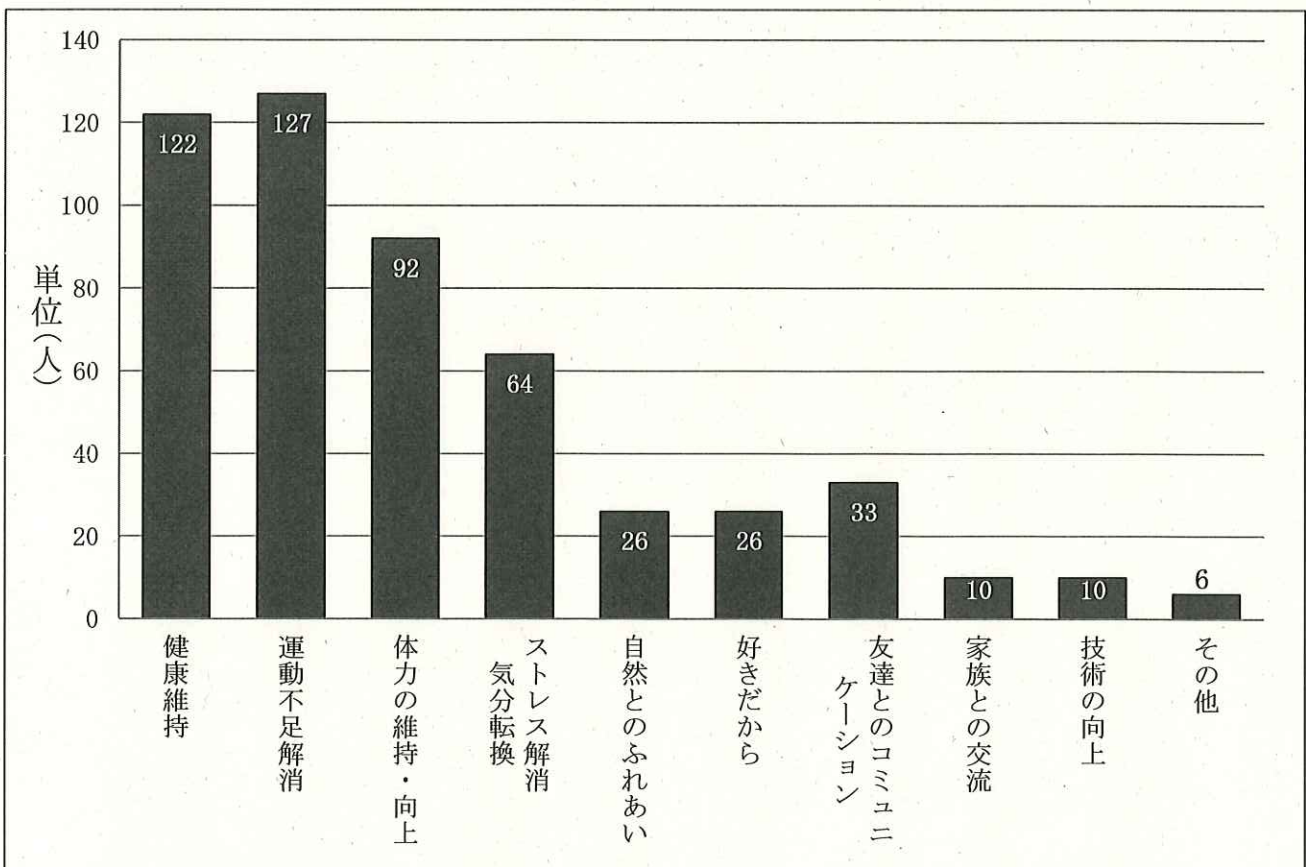
(男性)

回答数：416



(女性)

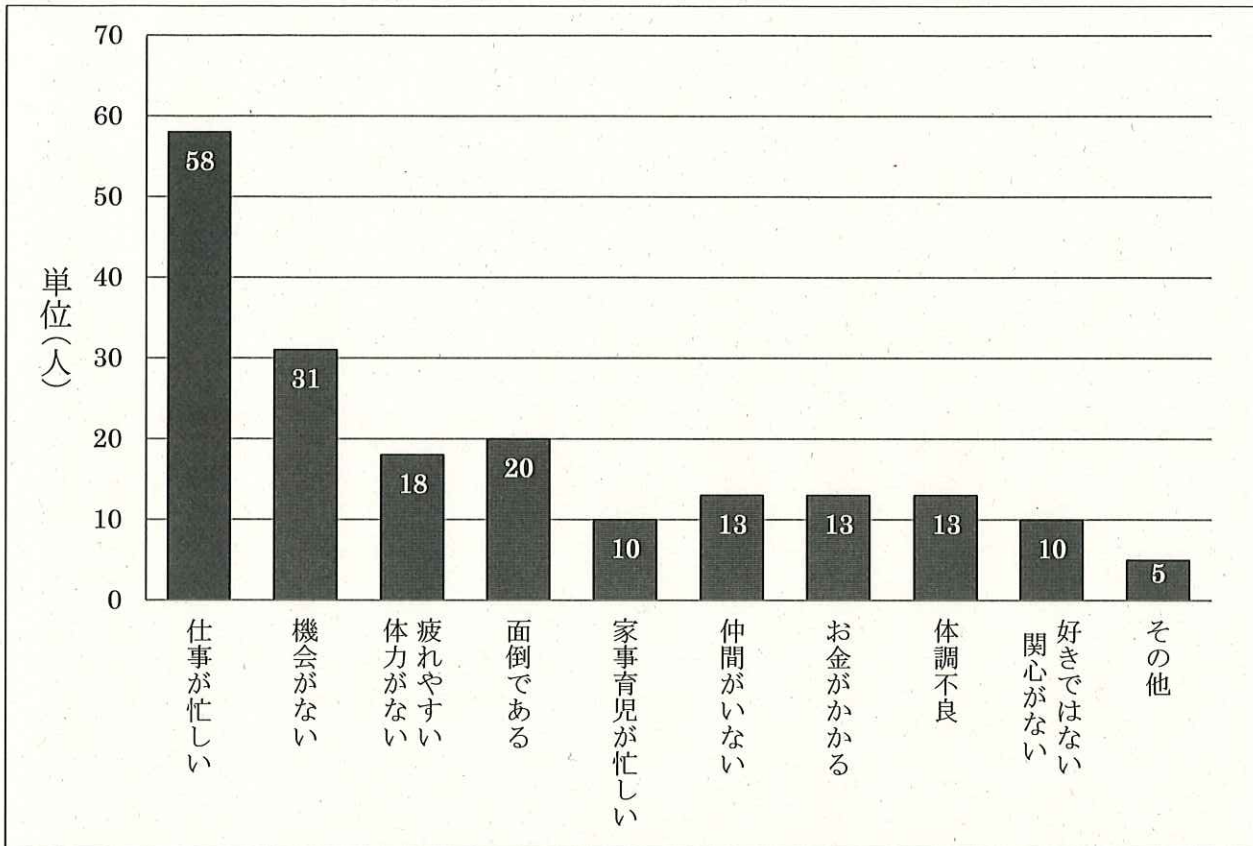
回答数：516



(3) スポーツをしていない理由に関するアンケート（平成27年度市民意識調査）

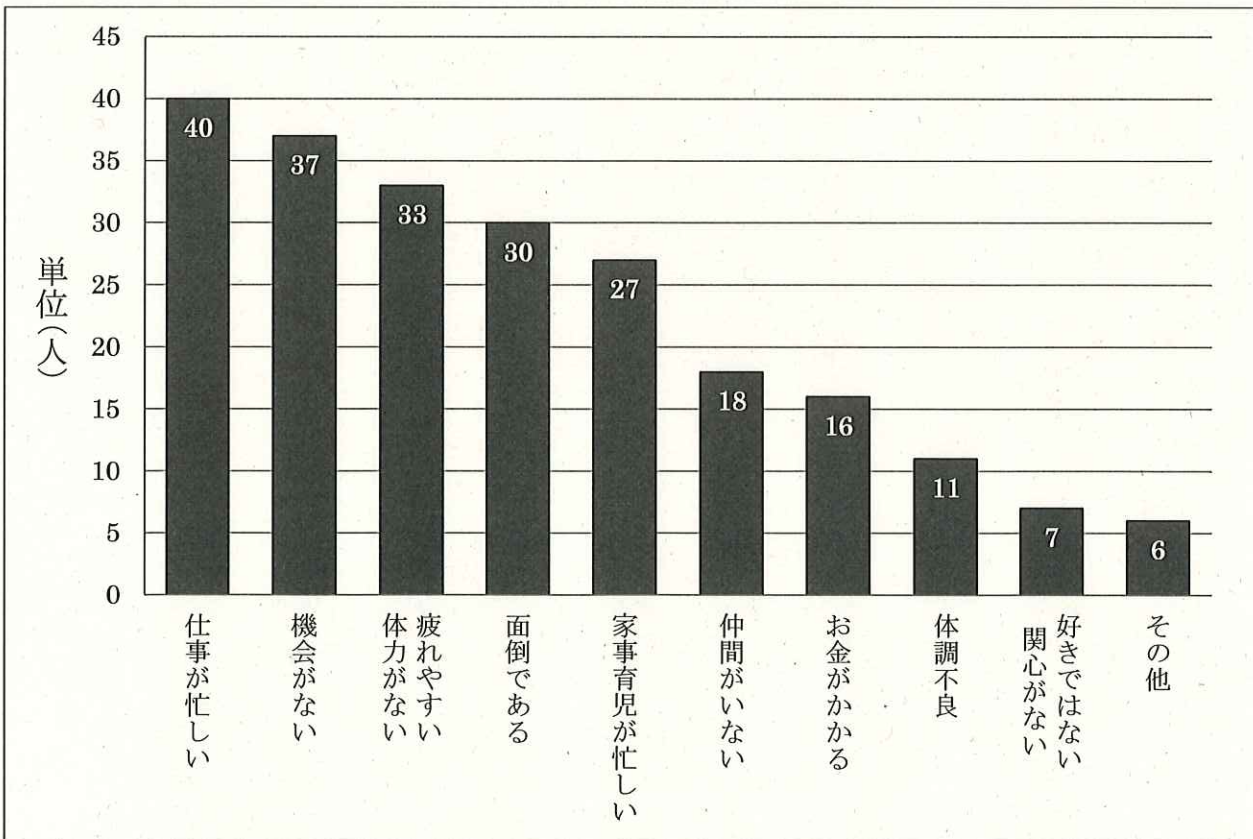
(男性)

回答数：191



(女性)

回答数：225

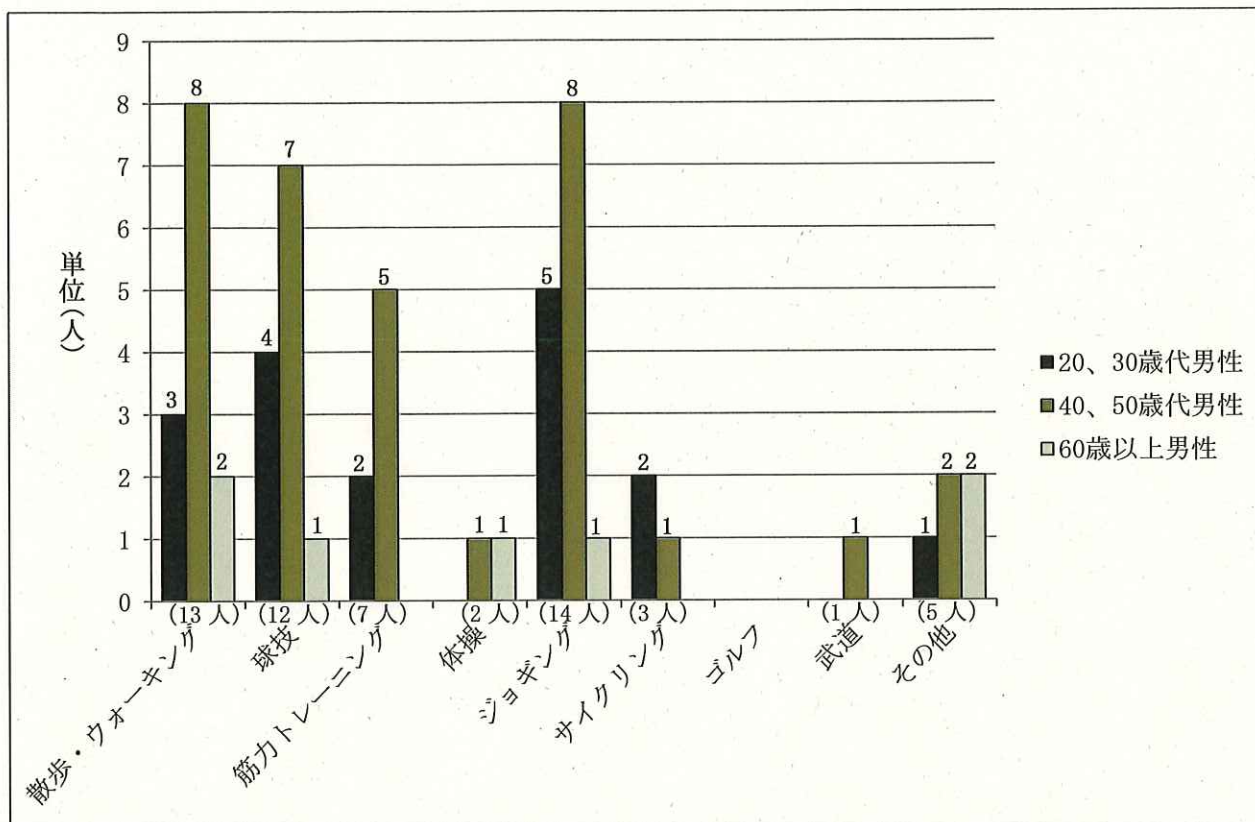


(4) スポーツ・運動の種類に関するアンケート（平成28年度さくらスポーツフェスティバル）

対象：普段スポーツをしていると回答のあった人

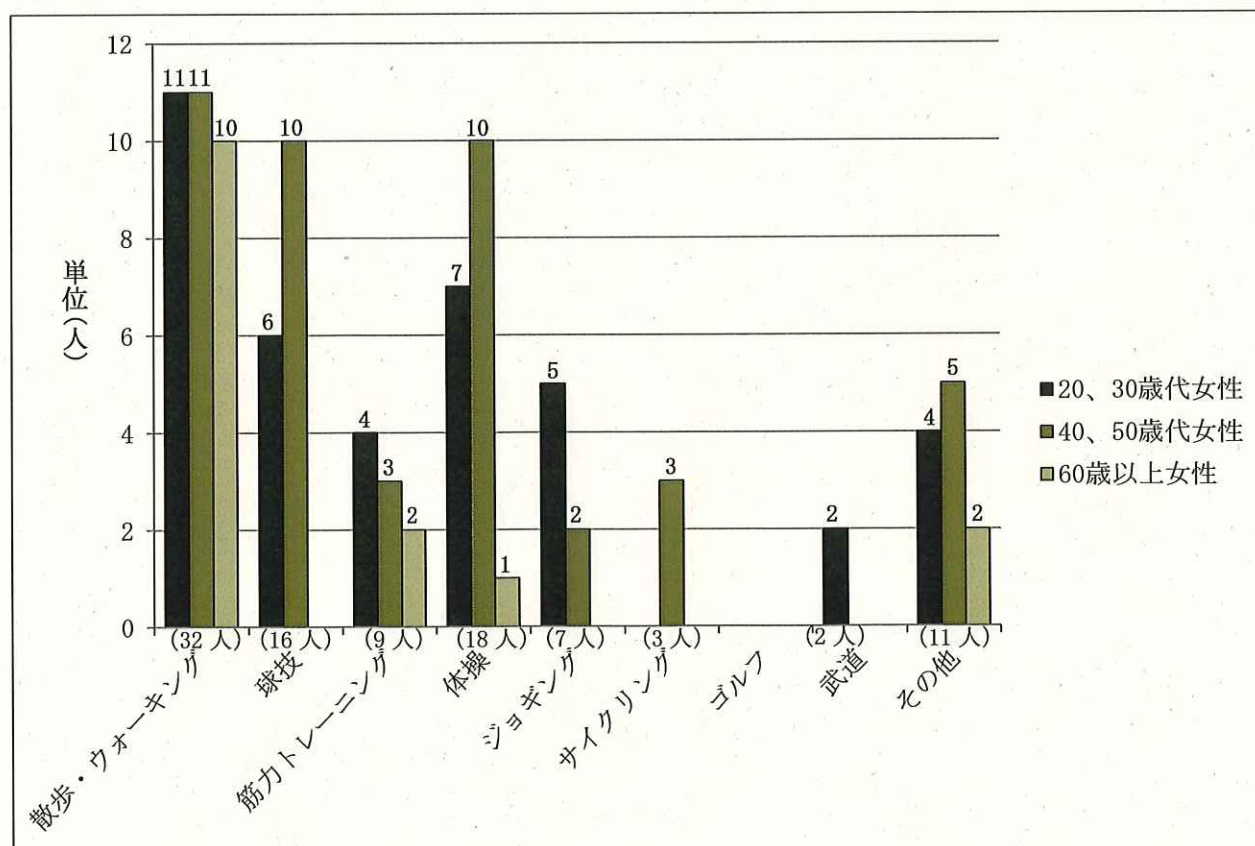
(男性)

回答数：57



(女性)

回答数：98



(5) オリンピックに向けたアンケート（平成 27 年度市民意識調査）

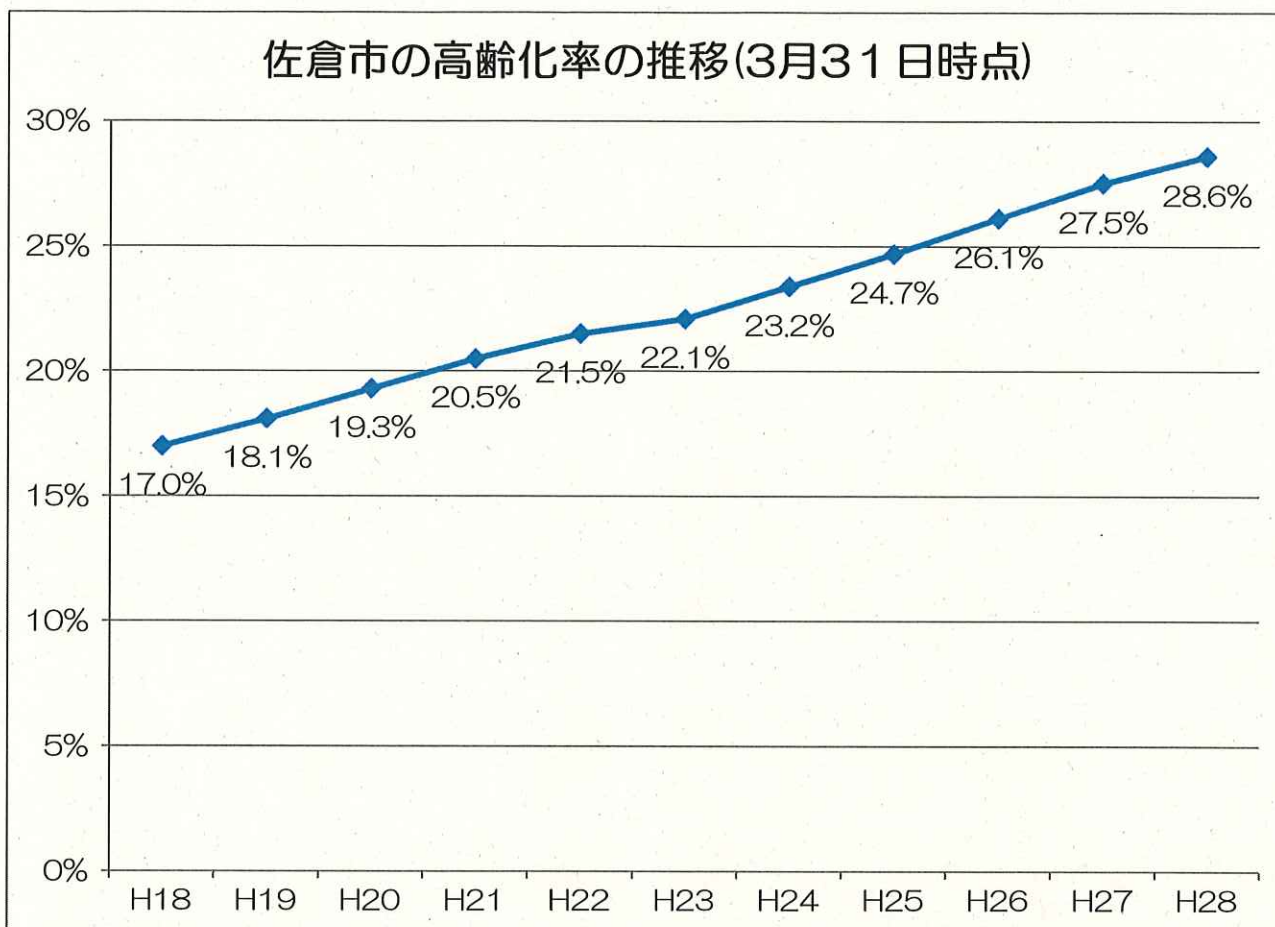
オリンピックに向けて期待する取り組み

	回答数	構成比
子どもたちへの教育的な効果	171	14.8%
スポーツ振興の効果	168	14.6%
佐倉市の知名度向上	123	10.7%
魅力ある観光地としての充実	122	10.6%
障がい者への理解促進、バリアフリーの促進	108	9.4%
相手国との継続的な文化交流による文化面の充実	82	7.1%
市民ボランティア活動の活性化	79	6.9%
市民のおもてなし意識の醸成	74	6.4%
市民の外国語向上	68	5.9%
看板や発行物の英語標記充実など多文化共生の推進	64	5.6%
市の農産品や特産物などのPR、海外への販路拡大	61	5.3%
その他	8	0.7%
無回答	24	2.1%
計	1,152	100.0%

オリンピックに向けて協力できる取り組み

	回答数	構成比
地域の美化活動	113	17.8%
特になし	108	17.0%
テレビ等でゆかりの国などを応援	88	13.8%
佐倉市を訪れた人へのおもてなしに協力	87	13.7%
市でボランティア募集があれば参加	68	10.7%
東京オリンピックへのボランティア参加	42	6.6%
友人同士や地域で観戦イベントなどの実施	39	6.1%
趣味や特技を活かした協力	34	5.3%
語学を活かした協力	20	3.1%
スポーツ経験を活かした協力	16	2.5%
その他	5	0.8%
無回答	16	2.5%
計	636	100.0%

2 高齢化率の推移



3 平成27年度新体力テストの結果（千葉県体力・能力調査より）

佐倉市平均値と千葉県平均値の比較

（※網かけは千葉県平均値を下回っている種目）

（1）小学生男子

		1年	2年	3年	4年	5年	6年
握力 (kg)	千葉県	9.85	11.28	13.27	15.01	17.69	21.04
	佐倉市	10.45	11.36	13.76	15.54	18.91	21.23
上体おこし (回)	千葉県	12.84	15.10	17.08	19.39	21.97	23.91
	佐倉市	14.28	16.32	17.26	21.54	23.86	26.36
長座体前屈 (cm)	千葉県	26.96	28.41	30.57	32.13	35.69	39.07
	佐倉市	27.54	31.17	30.45	34.84	36.84	40.63
反復横跳び (回)	千葉県	28.93	32.96	36.61	41.12	45.15	48.47
	佐倉市	29.97	34.84	38.60	43.52	46.97	50.76
20mシャトルラン(回)	千葉県	21.01	29.46	37.65	47.99	58.12	66.58
	佐倉市	22.46	28.06	36.82	51.65	57.52	72.04
50m走(秒)	千葉県	11.09	10.44	9.92	9.49	9.07	8.62
	佐倉市	10.86	10.49	10.05	9.20	8.90	8.30
立ち幅跳び (cm)	千葉県	118.86	128.03	138.38	148.48	158.89	172.20
	佐倉市	120.65	128.13	140.13	154.36	163.52	179.63
ソフトボール投げ(m)	千葉県	9.26	12.53	16.40	19.70	23.41	27.50
	佐倉市	10.21	12.71	16.84	21.45	22.97	29.21

（2）小学生女子

		1年	2年	3年	4年	5年	6年
握力 (kg)	千葉県	9.15	10.73	12.52	14.43	17.34	20.41
	佐倉市	9.19	11.06	12.13	14.84	16.78	20.00
上体おこし (回)	千葉県	11.97	14.44	16.42	18.63	20.92	21.99
	佐倉市	11.34	15.58	16.65	20.13	22.80	24.73
長座体前屈 (cm)	千葉県	29.54	31.78	34.37	36.45	40.59	43.55
	佐倉市	29.93	32.91	33.39	38.82	41.06	44.26
反復横跳び (回)	千葉県	27.35	31.68	35.17	39.21	43.26	45.25
	佐倉市	27.47	32.60	38.34	41.17	44.58	46.82
20mシャトルラン(回)	千葉県	16.79	23.00	28.79	37.93	47.71	53.54
	佐倉市	15.79	22.62	28.04	37.76	45.04	52.02
50m走(秒)	千葉県	11.40	10.72	10.22	9.75	9.28	8.95
	佐倉市	11.40	10.58	10.27	9.52	9.10	8.80
立ち幅跳び (cm)	千葉県	110.44	120.79	130.85	142.01	153.71	162.37
	佐倉市	112.30	119.86	133.76	145.19	154.34	167.08
ソフトボール投げ(m)	千葉県	6.36	8.11	10.12	12.25	14.84	16.34
	佐倉市	6.30	8.45	10.76	12.36	15.80	15.58

(3) 中学生

		男子			女子		
		1年	2年	3年	1年	2年	3年
握力 (kg)	千葉県	23.39	29.09	34.60	21.23	23.96	25.69
	佐倉市	24.43	28.00	33.97	21.43	24.75	25.61
上体おこし (回)	千葉県	25.14	28.91	31.37	22.10	25.31	26.19
	佐倉市	27.77	30.20	31.11	24.59	27.40	28.45
長座体前屈 (cm)	千葉県	41.76	46.36	51.02	45.24	49.43	51.81
	佐倉市	41.70	45.54	50.00	45.77	51.50	49.65
反復横跳び (回)	千葉県	49.99	53.41	56.05	45.73	47.88	48.28
	佐倉市	51.95	54.38	55.44	46.72	48.53	48.68
20mシャトルラン (回)	千葉県	72.04	88.28	94.42	54.81	62.73	61.87
	佐倉市	75.20	91.84	95.30	56.54	69.50	61.09
50m走 (秒)	千葉県	8.36	7.80	7.36	8.93	8.60	8.50
	佐倉市	8.32	7.62	7.28	8.81	8.30	8.35
立ち幅跳び (cm)	千葉県	181.33	198.71	214.93	166.16	172.70	177.16
	佐倉市	183.90	205.00	218.11	167.77	181.88	183.43
ハンドボール投げ (m)	千葉県	17.66	20.90	23.96	11.48	13.12	14.29
	佐倉市	16.95	20.02	22.97	10.90	13.34	13.86