

第1章 総則

第1節 災害の履歴

1. 風水害
2. 土砂災害

風-1-2

風-1-2

風-1-5

第1章 総則

第1節 災害の履歴

1. 風水害

本市における風水害は、主に台風や発達した低気圧の接近等による暴風雨や集中豪雨によるもののほか、近年では、大気の状態が不安定となることにより突発的に起こる局地的な大雨による水害等も発生している。

本市における洪水を起こすような湖沼・河川は、印旛沼と市中央部を流れる鹿島川、高崎川及び市西部を流れる手繰川であると考えられるが、これらの湖沼・河川については、これまでの河川改修等によって、治水安全度は着実に向上している。

しかしながら、局所的集中豪雨や都市化の進展などに起因する水害の発生がいまだ多く見られ、最近では、河川から越水する外水はん濫よりは、雨水が河川に十分排水されないことに起因する内水はん濫が多くなっている。

このような内水はん濫は、都市化の進展により、宅地造成や道路舗装等による非浸透面が拡大し、雨水浸透率の低下や流下時間の短縮が進行していることや、山林や農地が減少し、自然保水機能の低下が進行していること、印旛沼や鹿島川、高崎川沿いの低地（はん濫平野・後背湿地）に造成された宅地等については、地形的に浸水しやすいこと等が原因と考えられる。

【本市における風水害の履歴】 (平成2年4月以降)

発生年月日	異常気象名	床上浸水	床下浸水	道路冠水	土砂崩れ	その他
平成2年9月13日	大雨		2			
平成2年11月4日	大雨	3	4			京成線不通
平成2年11月30日	台風28号			4	1	
平成3年8月20日	台風12号			3		
平成3年9月8日	台風15号	2 3	1 4 8		1 1	京成・JR線不通
平成3年9月19～20日	台風18号	9	9 5		7 2	京成線不通
平成3年10月9～13日	台風21号		7		4 3	京成線不通
平成3年10月17日	大雨		1		6	
平成4年10月9日	大雨		1			
平成5年6月21日	大雨		1	5		
平成5年7月25日	大雨				1	
平成5年8月27日	台風11号	3	1 1	1 0	2	京成・JR線運転中止
平成5年11月14日	大雨	2	7	5		
平成6年8月21日	大雨		1	4		

発生年月日	異常気象名	床上浸水	床下浸水	道路冠水	土砂崩れ	その他
平成6年9月17日	大雨				1	
平成7年9月16～17日	台風12号			2		
平成8年9月21～23日	台風17号	84	74	37	18	
平成13年10月10日	大雨	38	61		12	
平成14年7月15日	台風7号		22			
平成15年10月13日	大雨			14		
平成16年6月6日	大雨			18	5	
平成16年9月4日	大雨	2	62	90	14	
平成16年10月8日	台風22号		4	10	18	
平成16年12月4日	暴風				1	
平成17年8月25日	台風11号			1	1	
平成18年7月14日	大雨	2	5	1		落雷により1人死亡
平成18年9月26日	大雨	3	2	26		
平成18年10月5日	大雨		1	9	3	
平成19年7月14日	台風4号			2	1	
平成19年9月5日	台風9号			1		倒木21件
平成19年9月11日	大雨			2	1	
平成19年10月26日	台風20号			2	1	
平成20年5月19日	大雨			2		
平成20年8月16日	大雨		1	2		
平成20年8月20日	大雨			1		
平成20年8月29日	大雨	4	10	6		
平成20年9月22日	大雨			1		
平成21年1月31日	大雨			4		
平成21年5月31日	大雨				1	
平成21年6月15日	大雨			13		
平成21年6月24日	大雨			1		
平成21年8月10日	大雨	3	31	87	4	
平成21年8月30日	台風11号			2		
平成21年10月8日	台風18号			8		
平成21年10月26日	台風20号			1		
平成22年9月8日	台風9号		1	8		
平成22年9月13日	大雨		3	5		

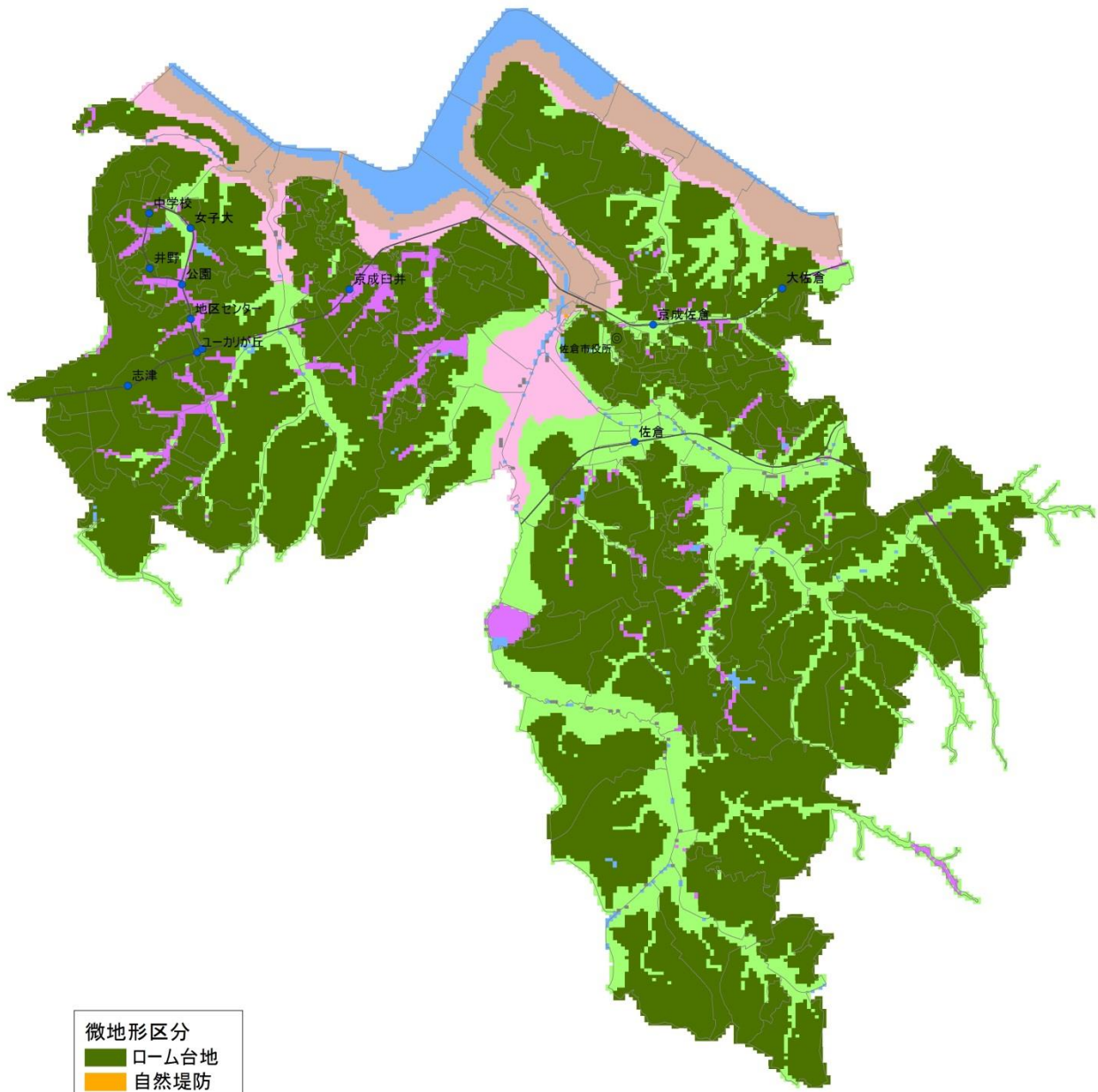
発生年月日	異常気象名	床上浸水	床下浸水	道路冠水	土砂崩れ	その他
平成 22 年 9 月 16 日	大雨	4	2 3	5 7		
平成 22 年 9 月 28 日	大雨			8		
平成 22 年 12 月 3 日	大雨		7	7		
平成 22 年 9 月 28 日	大雨					
平成 23 年 5 月 3 日	大雨	2	1	2		
平成 23 年 9 月 21 日	台風 15 号			2 8		
平成 24 年 5 月 10 日	大雨		1			
平成 24 年 6 月 21 日	大雨			5		
平成 24 年 8 月 11 日	大雨		2	1 2		
平成 25 年 4 月 3 日	大雨・強風			1		
平成 25 年 10 月 16 日	台風 26 号	3 7	1 2 0	1 0 4	4 6	
平成 25 年 10 月 20 日	大雨			1		
平成 25 年 10 月 25 日	台風 27 号			3	1	
平成 26 年 2 月 14 日	大雪・大雨			7	6	
平成 26 年 6 月 6 日	大雨			9		倒木 1 件
平成 26 年 6 月 25 日～26 日	大雨		1	4		停電約 1,300 軒
平成 26 年 6 月 29 日	大雨			1		
平成 26 年 7 月 19 日	大雨		1	6		
平成 26 年 9 月 11 日	大雨			4		
平成 26 年 10 月 5 日	台風 18 号				1	倒木 14 件
平成 27 年 5 月 12 日～13 日	台風 6 号					倒木 2 件
平成 27 年 7 月 3 日～4 日	大雨			2 7		倒木 1 件
平成 27 年 9 月 9 日～10 日	大雨					表土剥離 1 件
平成 27 年 12 月 11 日	大雨・強風					軽傷 1 名、重傷 1 名
平成 28 年 8 月 2 日	大雨	7	1 0	1 1	6	一部損壊 1 棟
平成 28 年 8 月 22 日～23 日	台風 9 号			2		倒木 77 件、停電約 2,000 軒、一部損壊 1 棟
平成 28 年 8 月 24 日	大雨	1	1	2 0	1 0	倒木 1 件
平成 28 年 9 月 13 日	大雨		1	3	1	
平成 29 年 7 月 21 日	大雨			6		路肩崩れ 1 件
平成 29 年 9 月 28 日	大雨			4		
平成 29 年 10 月 22 日～23 日	台風 21 号			2		倒木数件、停電約 800 軒
平成 29 年 10 月 29 日	台風 22 号				1	

2. 土砂災害

土砂災害には、主に土石流、地すべり、崖崩れがあり、本市においては、このうち、地すべりや土石流の発生危険性は、地形・地質の状況からみて無いと考えられる。

これに対し、台地と低地の境界に斜面（段丘崖）が分布し、比高（高低差）が15～30m、傾斜が30°以上の所が多いことから、本市においては、過去に前項の【本市における風水害の履歴】に示す崖崩れの件数が発生している。

【微地形区分 (50m メッシュ単位)】



微地形区分	
■	ローム台地
■	自然堤防
■	谷底低地
■	後背湿地
■	干拓地
■	旧河道
■	人工改変地
■	水部

