

資 料 編
(案)

目 次

1	スポーツに関する市民アンケート結果	1
(1)	市民のスポーツ実施率に関するアンケート（令和元年度市民意識調査）	1
①	市民全体	1
②	成人市民男女別	2
	成人市民男性のスポーツ実施率	2
	成人市民女性のスポーツ実施率	3
(2)	スポーツを「みる」「ささえる」頻度について（令和元年度市民意識調査）	4
	週1回以上スポーツに関わった割合	4
(3)	スポーツを行う目的に関するアンケート（令和元年度市民意識調査）	5
(4)	スポーツの種類に関するアンケート（令和元年度さくらスポーツフェスティバル）	6
①	普段のスポーツの実施状況について	6
②	スポーツの種類について	6
(5)	スポーツをしない理由に関するアンケート（令和元年度市民意識調査）	7
2	佐倉市体育協会専門部一覧（23専門部）	8
3	佐倉市スポーツ少年団一覧（21団）	8
4	高齢化率の推移	9
	佐倉市の高齢化率の推移（各年3月31日時点の数値）	9
5	令和元年度新体力テストの結果（千葉県体力・能力調査より）	10
(1)	小学生男子	10
(2)	小学生女子	10
(3)	中学生	11
6	市のスポーツ施設	12
(1)	スポーツ施設の概要（令和2年度）	12
(2)	主なスポーツ施設の年間利用者数	14
7	学校開放の状況	15
(1)	学校開放の状況	15
(2)	令和元年度学校開放 利用状況	16
(3)	令和元年度学校開放 曜日別利用件数	17
(4)	令和元年度学校開放 スポーツ種目別開放件数	18
8	オリンピックに向けたアンケート（令和元年度市民意識調査）	19
(1)	オリンピックに向けて期待する取り組み	19
(2)	オリンピックに向けて協力できる取り組み	19
9	スポーツをすることが好き・嫌い	20
(1)	小学生	20
(2)	中学生	21
◎	佐倉市スポーツ推進計画策定検討委員会要綱	22
◎	佐倉市スポーツ推進計画策定検討委員会名簿	24

表の中では、回答率（％）とともに、その設問に回答すべき数（回答者総数）も表示しています。

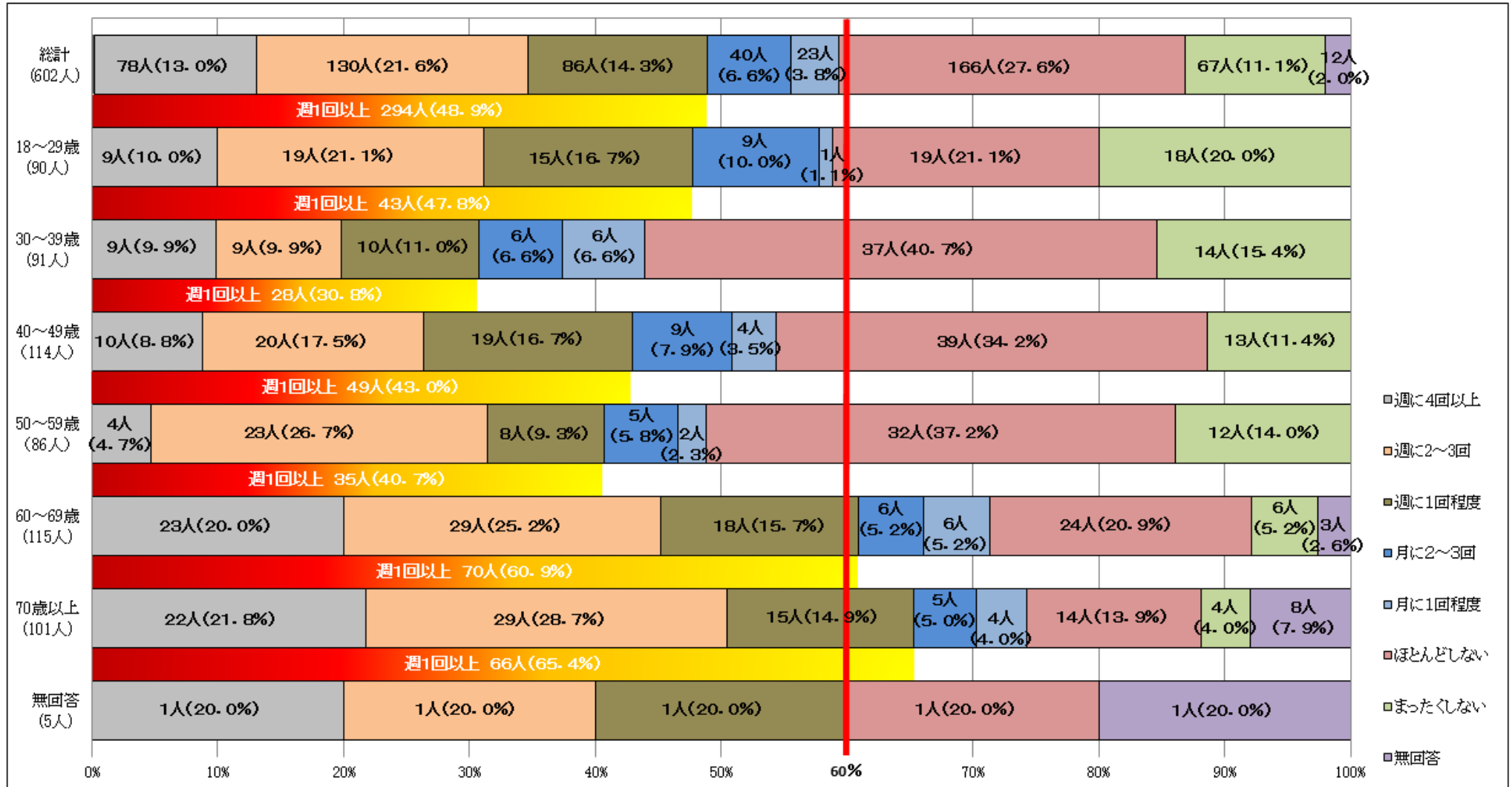
算出された回答率は、小数点第2位を四捨五入し、小数点第1位まで表示しています。

※合計が100%にならない場合があります。

1 スポーツに関する市民アンケート結果

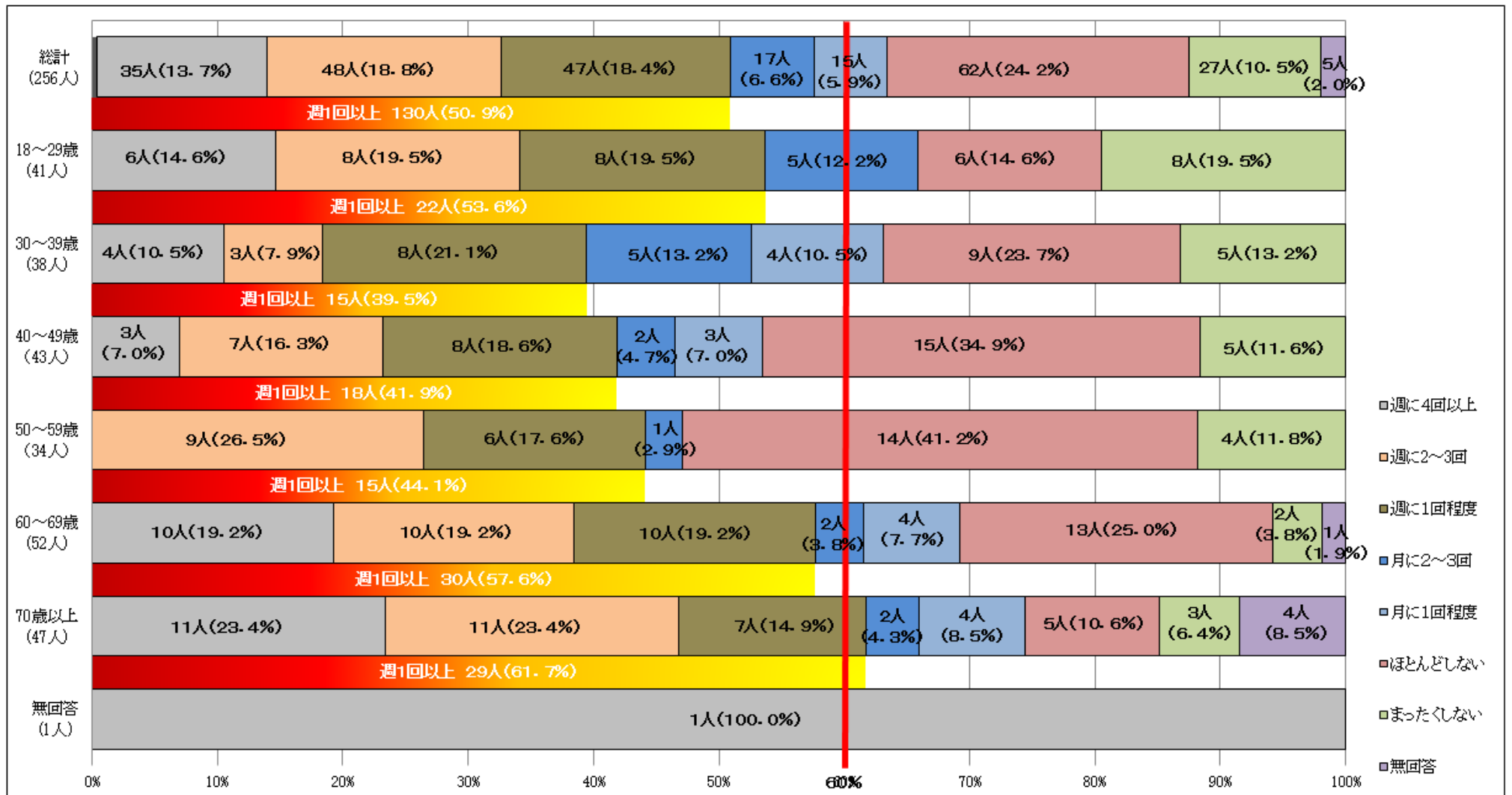
(1) 市民のスポーツ実施率に関するアンケート(令和元年度市民意識調査)

① 市民全体

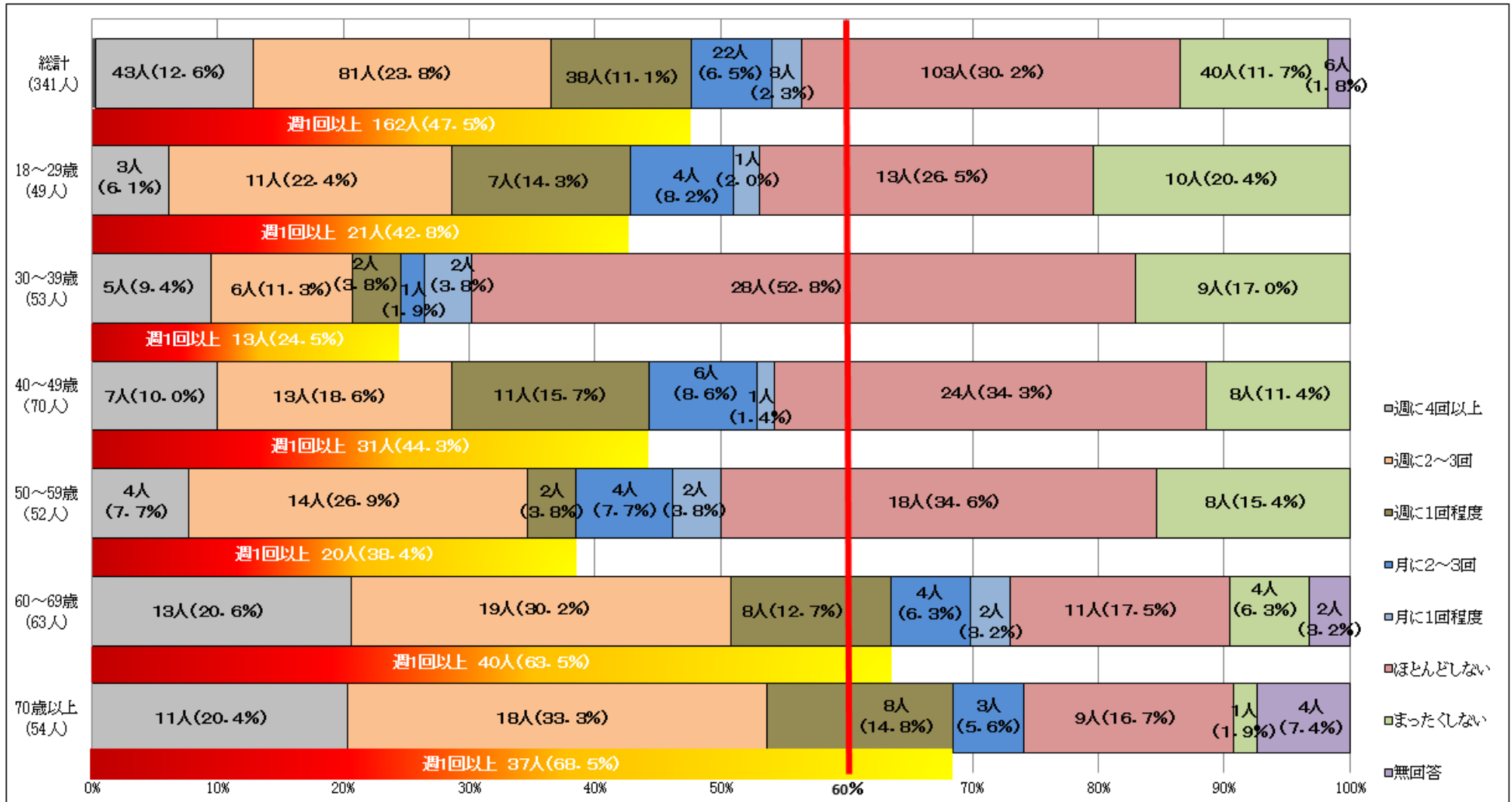


② 成人市民男女別

成人市民男性のスポーツ実施率

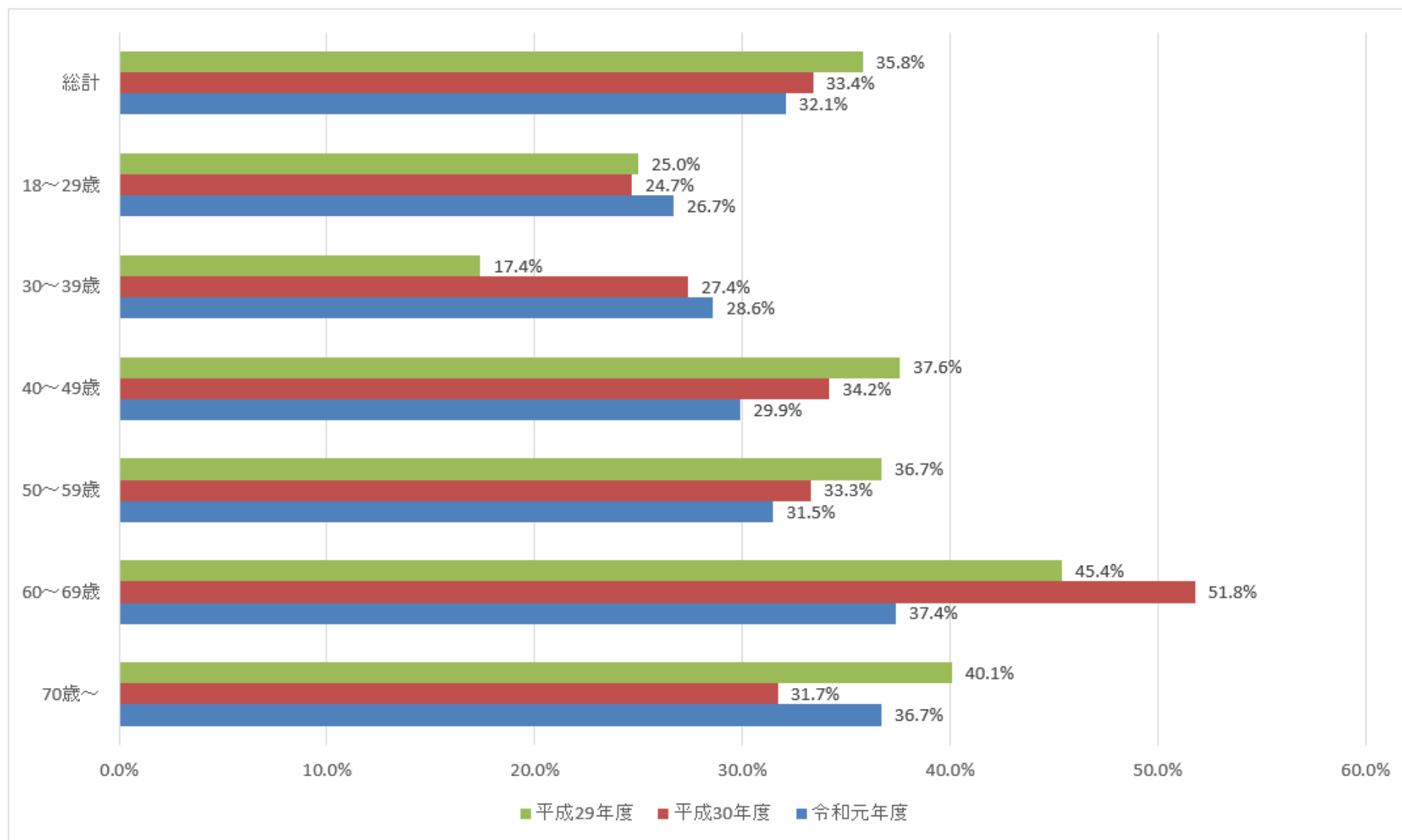


成人市民女性のスポーツ実施率



(2) スポーツを「みる」「ささえる」頻度について(令和元年度市民意識調査)

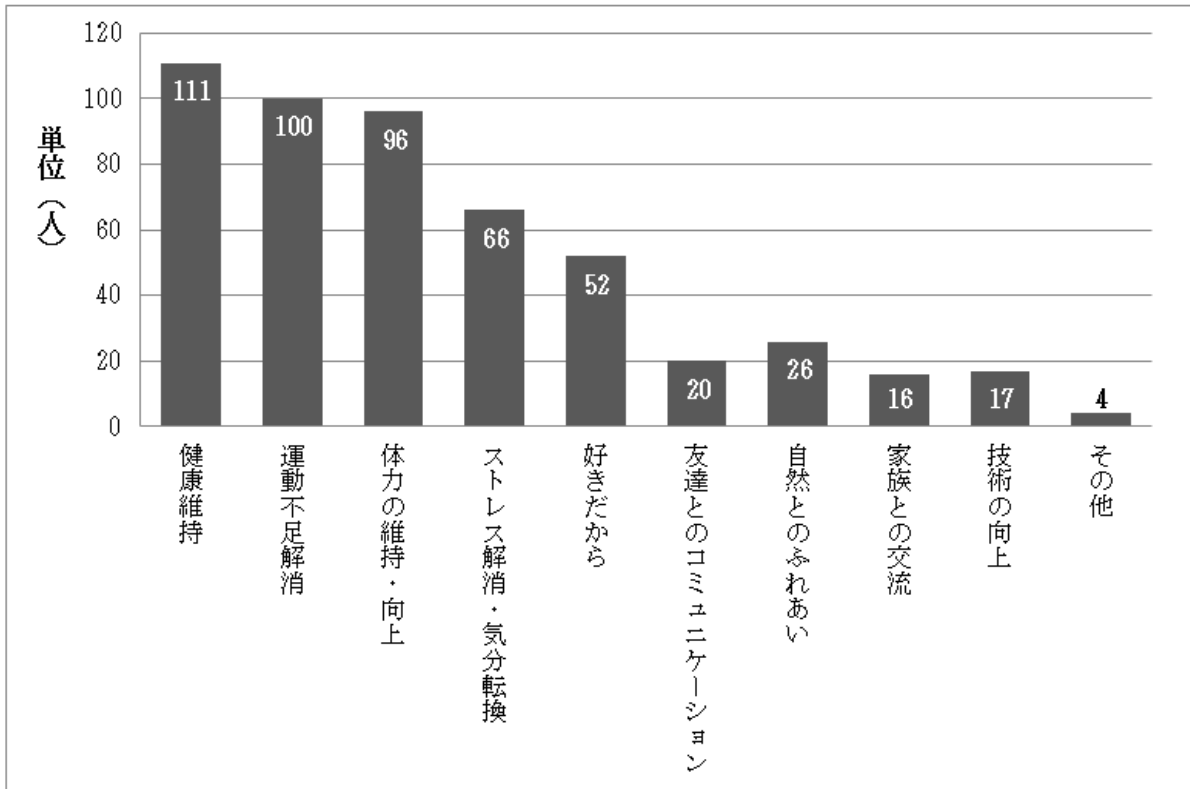
週1回以上スポーツに関わった割合



(3)スポーツを行う目的に関するアンケート(令和元年度市民意識調査)

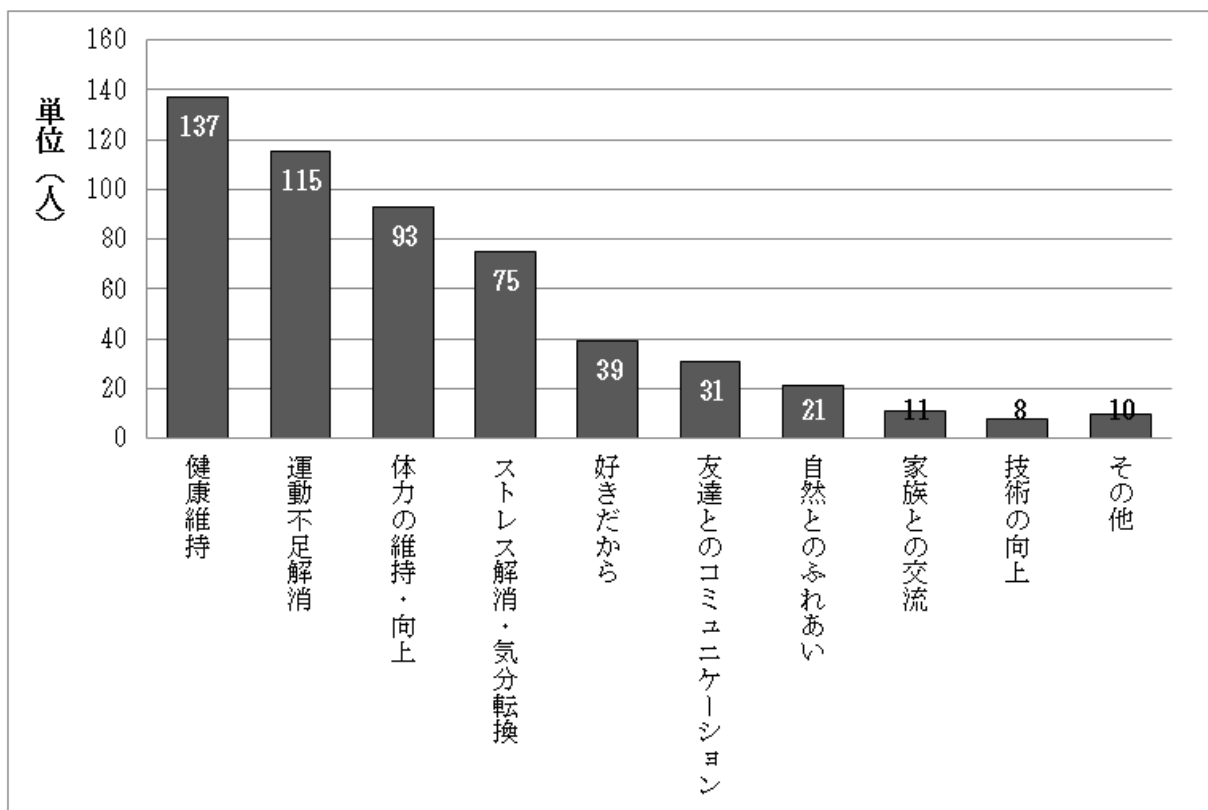
(男性)

回答数：509



(女性)

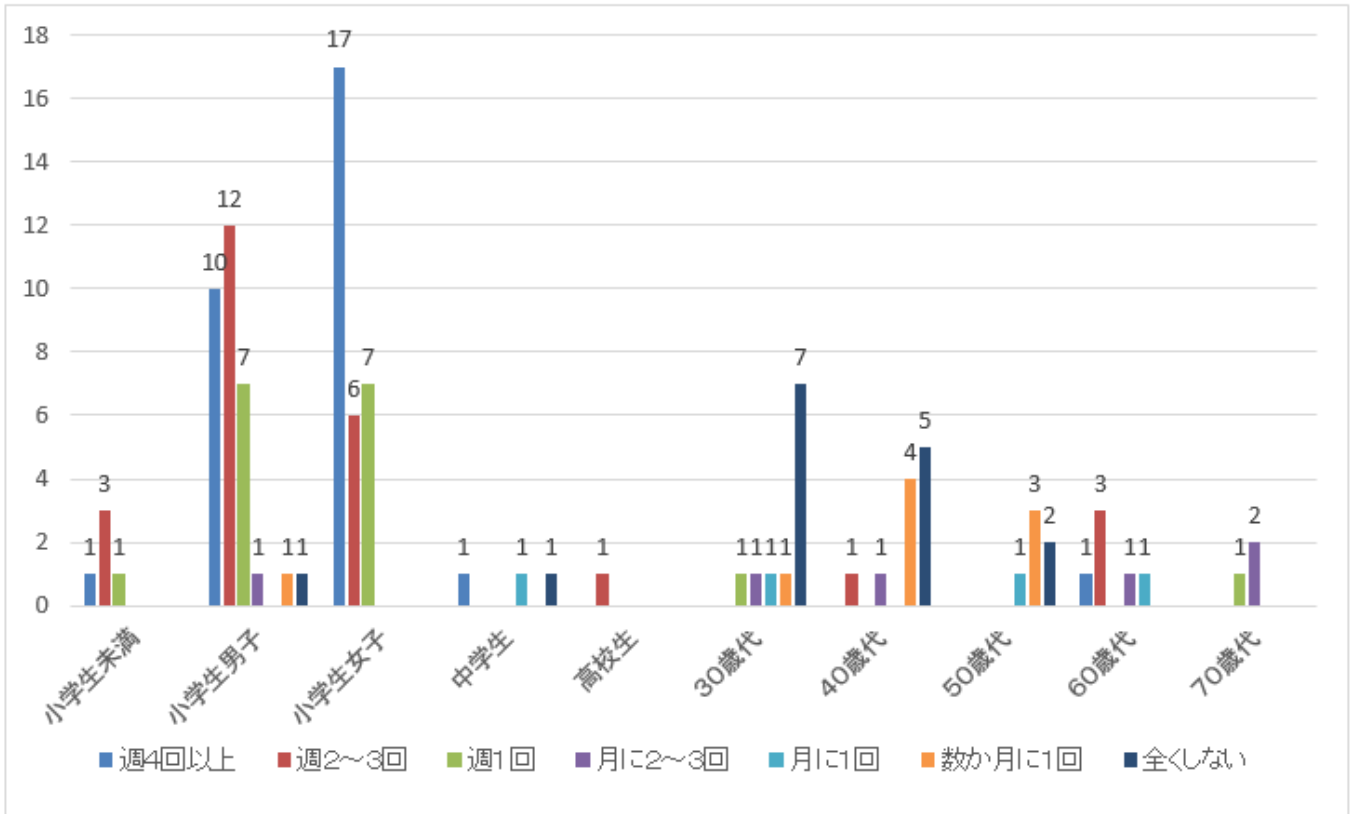
回答数：541



(4) スポーツの種類に関するアンケート(令和元年度さくらスポーツフェスティバル)

① 普段のスポーツの実施状況について

回答数：108



② スポーツの種類について

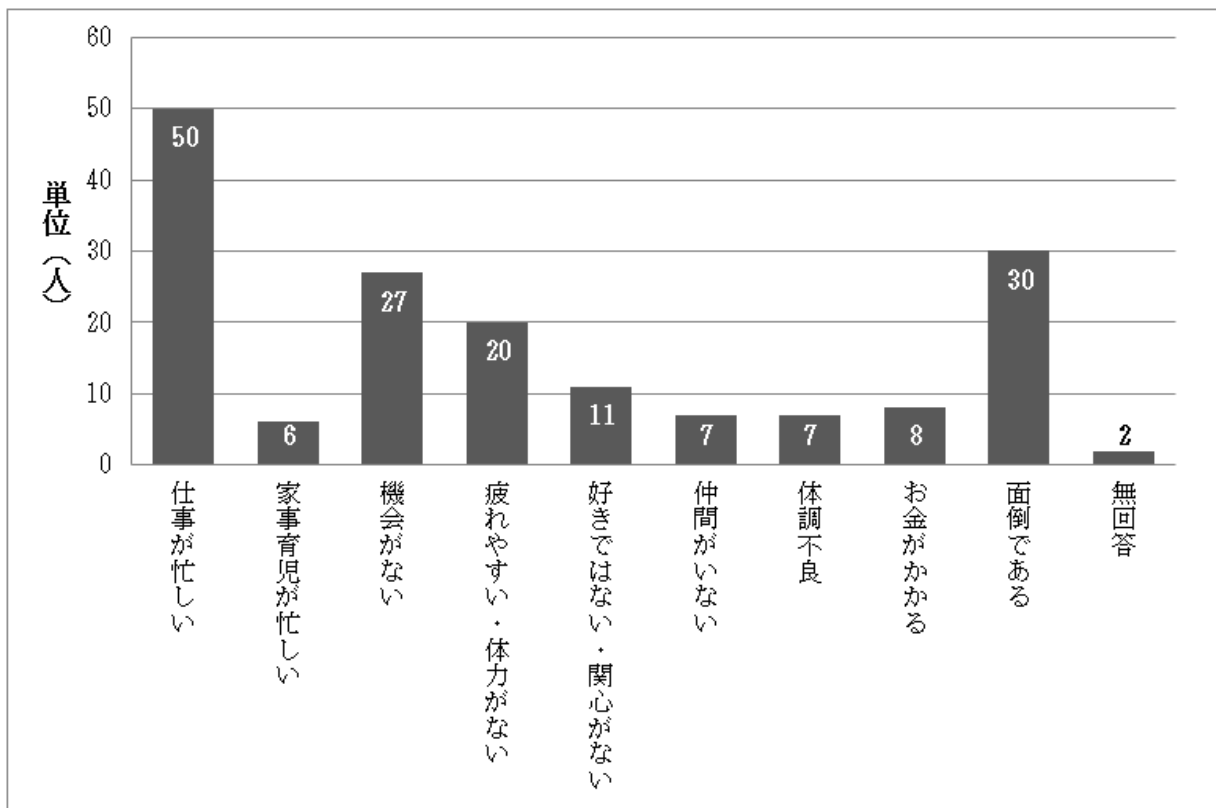
回答数：148人

	散歩・ウォーキング	ジョギング・ランニング	球技	水泳・スイミング	筋力トレーニング	武道	体操(エアロビ・ヨガ等)	自転車・サイクリング	その他
小学生未満			1	2			2		1
小学生男子	5	3	12	16	1	7	2	11	4
小学生女子	8	9	6	10	3	3	4	7	6
中学生		1	1			1			1
高校生									1
30歳代	2		1				1		
40歳代	1			1			1	1	
50歳代	3		1						
60歳代	2	1					1		2
70歳代	1							1	
合計	22	14	22	29	4	11	11	20	15

(5) スポーツをしない理由に関するアンケート(令和元年度市民意識調査)

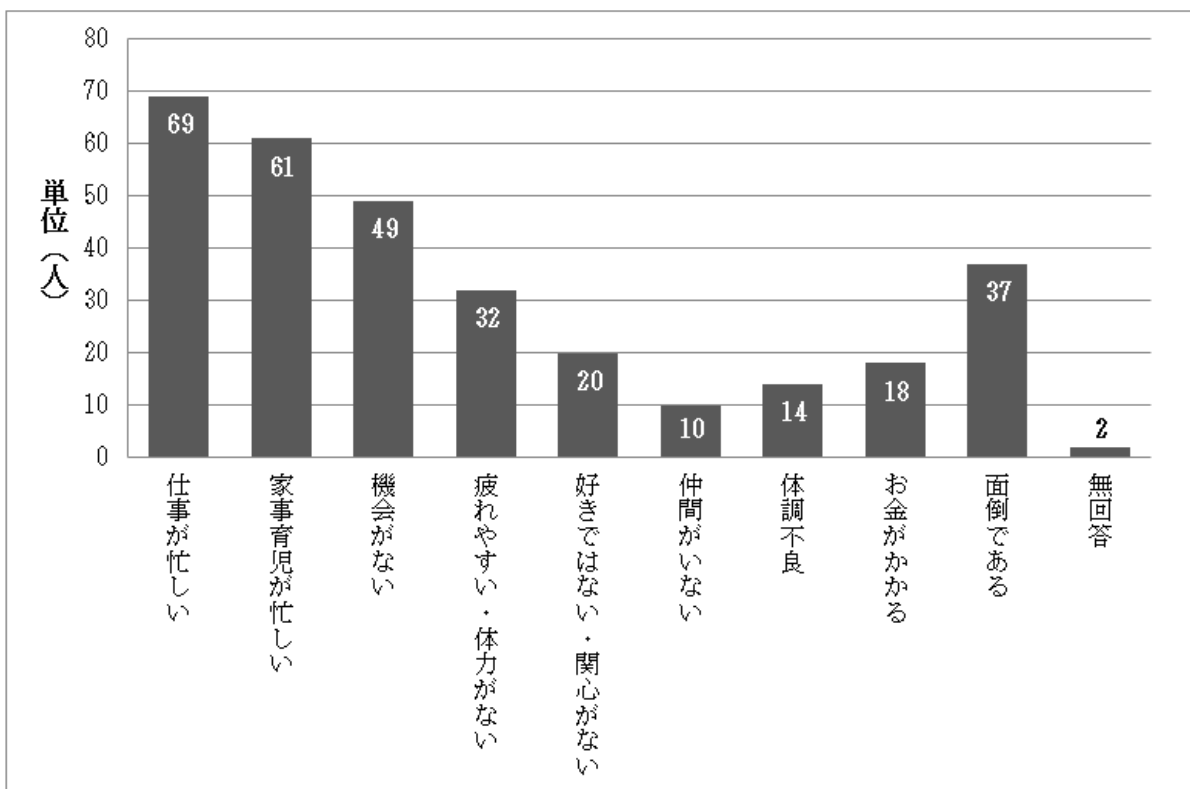
(男性)

回答数：168



(女性)

回答数：312



2 佐倉市体育協会専門部一覧(23専門部)

令和2年度

野 球	サッカー
卓 球	スキー
ソフトテニス	テニス
バレーボール	空手道
柔 道	ソフトボール
剣 道	バドミントン
陸上競技	ボウリング
弓 道	カヌー
相 撲	ゴルフ
レスリング	ニュースポーツ (ターゲット・バードゴルフ) バウンドテニス 太極拳 パークゴルフ インディアカ
ラグビー	なぎなた
バスケットボール	

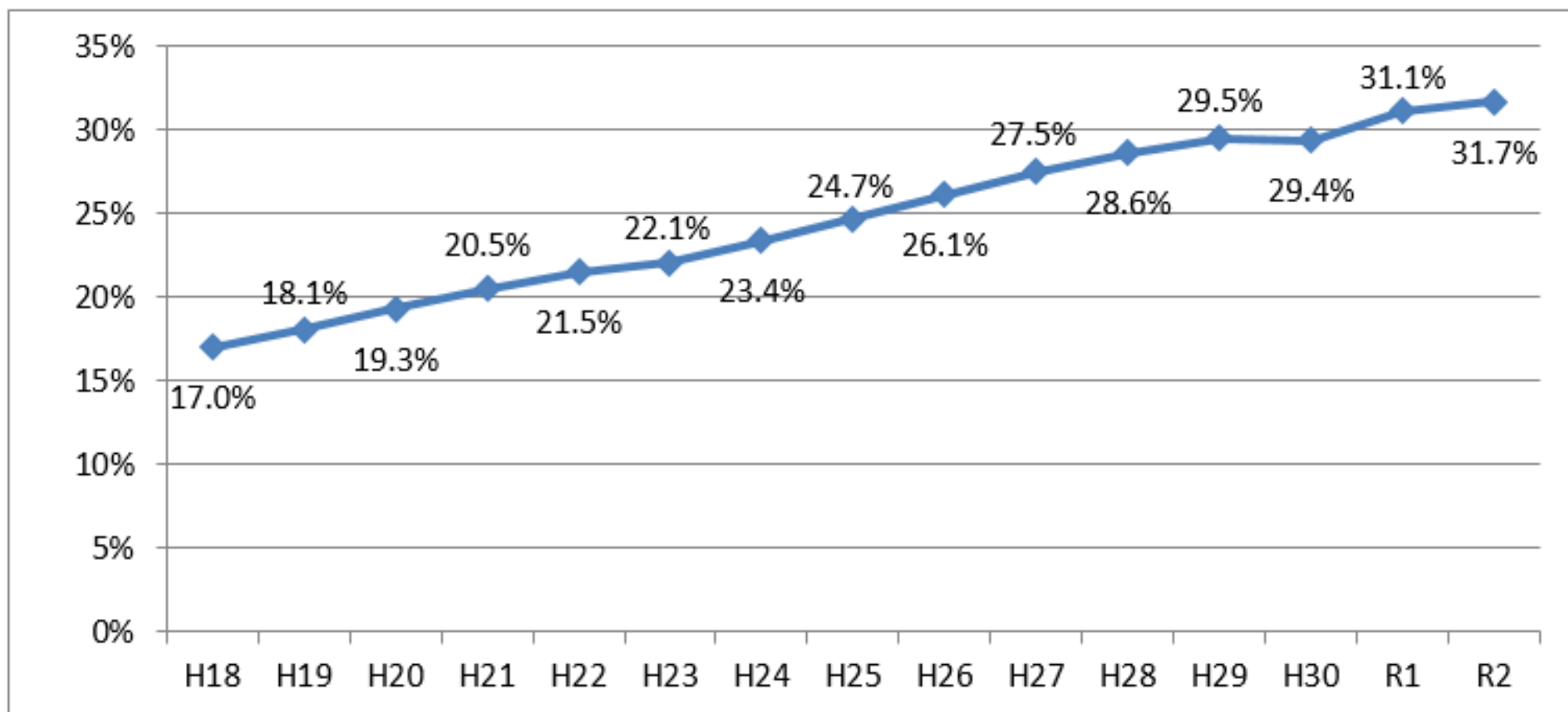
3 佐倉市スポーツ少年団一覧(21団)

令和2年度

単位団名	活動種目	単位団名	活動種目
志津剣道	剣道	エンジョイズ	軟式野球
内郷スターズ	軟式野球	佐倉ミニバスクラブ	ミニバス
上志津フェニックス	軟式野球	西志津MBC	ミニバス
根郷クラブ	軟式野球	中志津JOYMBC	ミニバス
弥勒少年野球クラブ	軟式野球	Jフレンズ	バレーボール
上志津ファイターズ	軟式野球	佐倉フレンド	軟式野球
佐倉空手	空手道	おあずけユーカリ	ミニバス
ジュニアコスモス	軟式野球	佐倉ビクトリー	軟式野球
南志津ツインズ	軟式野球	佐倉カスティリヨ	ミニバス
カラテキッズ	空手道	寺崎ウイングス	軟式野球
王子台シーガルス	軟式野球		

4 高齢化率の推移

佐倉市の高齢化率の推移(各年3月31日時点の数値)



5 令和元年度新体力テストの結果(千葉県体力・能力調査より)

佐倉市平均値と千葉県平均値の比較

(※網かけは千葉県平均値を下回っている種目)

(1)小学生男子

		1年	2年	3年	4年	5年	6年
握力 (kg)	千葉県	9.94	11.44	13.41	15.13	17.80	21.20
	佐倉市	10.36	11.42	13.82	15.21	17.82	21.50
上体おこし (回)	千葉県	12.41	15.34	17.36	19.12	21.72	23.67
	佐倉市	12.10	15.73	18.76	20.95	23.23	24.78
長座体前屈 (cm)	千葉県	27.00	28.11	30.58	32.34	36.07	39.49
	佐倉市	28.26	27.47	31.93	33.12	37.36	40.63
反復横跳び (回)	千葉県	28.50	32.46	36.38	40.48	45.04	48.08
	佐倉市	30.32	34.26	39.21	44.63	47.15	49.21
20mシャトルラン (回)	千葉県	21.28	29.91	37.52	46.28	55.57	64.60
	佐倉市	21.04	35.45	39.10	46.91	55.76	63.04
50m走(秒)	千葉県	11.09	10.41	9.93	9.52	9.08	8.64
	佐倉市	10.83	10.14	9.81	9.30	9.00	8.61
立ち幅跳び (cm)	千葉県	118.66	128.82	138.70	147.22	160.05	172.06
	佐倉市	118.78	127.95	141.21	154.19	162.67	172.86
ソフトボール投げ (m)	千葉県	8.95	12.07	15.73	18.70	22.13	26.44
	佐倉市	9.93	12.35	17.00	20.82	23.71	27.71

(2)小学生女子

		1年	2年	3年	4年	5年	6年
握力 (kg)	千葉県	9.20	10.85	12.51	14.61	17.27	20.10
	佐倉市	9.54	11.39	13.10	14.72	17.32	20.17
上体おこし (回)	千葉県	12.10	14.77	16.22	18.30	20.65	21.76
	佐倉市	12.45	15.86	17.00	20.71	22.95	22.71
長座体前屈 (cm)	千葉県	29.49	31.13	33.69	36.20	40.01	43.20
	佐倉市	29.97	30.54	34.89	38.22	40.67	43.73
反復横跳び (回)	千葉県	27.31	31.36	34.74	38.40	42.74	45.23
	佐倉市	28.76	33.69	35.69	41.93	45.32	45.76
20mシャトルラン (回)	千葉県	17.69	23.73	29.11	36.18	45.61	51.92
	佐倉市	20.39	25.43	27.47	40.22	50.34	51.73
50m走(秒)	千葉県	11.47	10.73	10.28	9.83	9.40	9.02
	佐倉市	11.21	10.35	10.13	9.62	9.15	8.90
立ち幅跳び (cm)	千葉県	111.48	121.93	131.12	141.04	152.53	161.81
	佐倉市	115.02	125.02	136.76	150.26	159.47	166.65
ソフトボール投げ (m)	千葉県	6.17	7.97	9.80	11.93	14.05	16.14
	佐倉市	6.42	8.60	9.91	12.37	14.10	17.00

(3) 中学生

		男子			女子		
		1年	2年	3年	1年	2年	3年
握力 (kg)	千葉県	23.12	28.58	33.99	21.72	24.26	25.45
	佐倉市	23.65	27.52	33.06	20.25	23.84	25.27
上体おこし (回)	千葉県	24.10	27.60	29.77	22.19	25.00	26.08
	佐倉市	25.88	27.40	30.90	24.38	27.38	29.38
長座体前屈 (cm)	千葉県	41.16	45.59	50.25	45.16	48.74	50.76
	佐倉市	40.11	45.79	49.86	43.22	50.68	51.97
反復横跳び (回)	千葉県	48.98	52.13	55.38	46.31	47.92	48.34
	佐倉市	49.63	52.36	54.90	47.09	49.04	50.22
20mシャトルラン (回)	千葉県	68.50	85.24	92.70	53.35	60.71	60.53
	佐倉市	65.86	83.15	91.43	56.09	63.31	65.88
50m走 (秒)	千葉県	8.51	7.87	7.44	8.93	8.66	8.57
	佐倉市	8.54	7.86	7.48	8.89	8.57	8.26
立ち幅跳び (cm)	千葉県	178.34	196.19	212.05	165.82	172.36	174.75
	佐倉市	184.90	198.00	213.59	167.77	178.97	182.95
ハンドボール投げ (m)	千葉県	16.75	19.60	22.62	11.23	12.77	13.89
	佐倉市	15.52	18.11	23.25	10.29	11.47	14.34

6 市のスポーツ施設

(1) スポーツ施設の概要(令和2年度)

種類	名称と所在地	概 要
体育館	佐倉市民体育館 (佐倉市宮小路町3番地)	敷地面積 12,503,16 m ² 延床面積 6,472,960 m ² 構 造 昭和55年2月建築 鉄筋コンクリート造地上4階建 1階：第2競技場(剣道場) 第3競技場(柔道場) 卓球室(卓球台3台、うち車椅子対応卓球台1台) トレーニング室 弓道場 更衣室(男・女) トイレ(男・女) 2階：第1競技場(アリーナ) 会議室1(サウンドテーブルテニス1台利用可能) シャワー併設更衣室(男・女) トイレ(男・女) 3階：ランニングコース200m 観覧席(958席) 会議室1 トイレ(男・女) 付帯設備 駐車場約150台
	佐倉市立青少年体育館 (佐倉市江原新田54番地)	面積 433,51 m ² 建築年月 昭和17年(昭和63年8月移築供用) 構造 木造地上1階建(県立佐倉高等学校旧武道館) 競技場(用途：卓球・剣道・体操等) 付帯設備 トイレ 駐車場12台
陸上競技場	佐倉市岩名運動公園小出義雄記念陸上競技場 (佐倉市岩名字姿山地先)	競技場 第3種公認競技場 トラック 400m全天候型トラック(19,150 m ²) 建築年月 平成8年9月建築 構造 鉄筋コンクリート造地上3階建 メインスタンド 収容人数1,022人(2,086 m ²) 芝生スタンド 収容人数約4,100人 付帯設備 夜間照明
野球場	佐倉市岩名運動公園長嶋茂雄記念岩名球場 (佐倉市岩名字姿山地先)	面積 12,277 m ² 規格 センター120m 両翼92m 建築年月 昭和58年4月 メインスタンド 収容人数2,000人(2,322 m ²) 芝生スタンド 収容人数約2,500人 付帯設備 バックスクリーン バックネット スコアボード 夜間照明 放送室

	佐倉市岩名運動公園第2球場 (佐倉市岩名字姿山地先)	面積 7,494 m ² 規格 センター90.7m 左翼90.5m 右翼81.5m 付帯設備 バックネット ベンチ
	佐倉市大作野球場 (佐倉市大作2丁目1番地1)	面積 10,156 m ² 規格 センター105m 左翼80m 右翼70m 建築年月 昭和62年11月 付帯設備 バックネット 仮設ベンチ 駐車場 トイレ
テニスコート	佐倉市岩名運動公園テニスコート (佐倉市岩名字姿山地先)	規格 オールウェザーコート6面 クレーコート2面 壁打ち用半コート2面
	佐倉市直弥公園テニスコート (佐倉市直弥746-1)	管理棟 木造地上1階建106 m ² 建築年月 平成14年6月 規格 オールウェザーコート4面 付帯設備 駐車場61台
	印旛沼サンセットヒルズテニスコート (佐倉市飯野台観光振興施設 佐倉市飯野町27)	規格 オールウェザーコート4面
球技場	佐倉市岩名運動公園球技場 (佐倉市岩名字姿山地先)	面積 12,395,22 m ² 規格 サッカー使用時 1面 105m×68m ラグビー使用時 1面 138m×60m 8人制サッカー使用時 2面 68m×50m 建築年月 平成26年4月 付帯設備 トイレ・更衣室棟(131,78 m ²) メインスタンド(363,44 m ²) 夜間照明 防球ネット ワイヤメッシュフェンス
資料館 スポーツ	佐倉市岩名運動公園内 (佐倉市岩名字姿山地先)	面積 309,35 m ² 建築年月 平成6年12月建築 構造 鉄筋コンクリート造地上2階建 1階：展示室 2階：会議室
市民 プール	佐倉市岩名運動公園プール (佐倉市岩名字姿山地先)	敷地面積 10,039 m ² 建造物 競技場プール(1,000 m ²) 50m・20mプール 9コース 幼児プール(348,34 m ²) 管理棟 昭和56年2月建築 鉄骨造地上2階建 延床面積 401 m ²
	佐倉市上座総合公園プール (佐倉市上座915番地)	敷地面積 6,000 m ² 建造物 練習プール(425 m ²) 25m・17mプール 8コース 小児プール(348 m ²) 幼児プール(130 m ²) 管理棟 昭和55年7月建築 鉄筋コンクリート造地上2階建 延床面積 510,46 m ²

(2) 主なスポーツ施設の年間利用者数

単位：人

場所		年度			
		28	29	30	31
岩名テニスコート		44,726	43,729	43,034	27,406
直弥テニスコート		13,586	20,558	21,423	19,317
岩名野球場		21,586	40,727	53,669	41,414
大作野球場		6,988	11,497	6,858	4,116
岩名球技場		85,223	100,166	115,191	73,927
小出義雄記念陸上競技場		80,522	57,890	76,947	52,315
市営プール	上座	8,811	7,729	10,187	7,477
	岩名	6,285	5,805	7,612	6,200
市民体育館		140,351	140,946	153,333	127,269
青少年体育館		11,181	11,198	9,975	8,983
合計		419,259	440,245	498,229	368,424

7 学校開放の状況

(1) 学校開放の状況

◎…学校開放を行っています（管理指導員在駐） ○…学校開放を行っています
 △…部活動などの学校教育活動のため、原則開放していません

令和2年度

佐倉・根郷・和田・弥富地区			臼井・千代田地区		
学校名	校庭	体育館	学校名	校庭	体育館
佐倉小学校	◎	○	臼井小学校	◎	○
内郷小学校	◎	○	印南小学校	◎	○
根郷小学校	◎	○	千代田小学校	◎	○
和田小学校	○	○	間野台小学校	◎	○
弥富小学校	◎	○	王子台小学校	◎	○
佐倉東小学校	◎	○	染井野小学校	◎	○
寺崎小学校	◎	○	臼井中学校	△	○
山王小学校	◎	○	臼井西中学校	△	○
白銀小学校	○	○	臼井南中学校	△	○
佐倉中学校	△	○	/		
南部中学校	△	○			
佐倉東中学校	△	○			
根郷中学校	△	○			

志津地区					
学校名	校庭	体育館	学校名	校庭	体育館
上志津小学校	◎	○	小竹小学校	◎	○
志津小学校	◎	○	青菅小学校	◎	○
下志津小学校	◎	○	志津中学校	△	○
南志津小学校	◎	○	上志津中学校	△	○
井野小学校	◎	○	西志津中学校	△	○
西志津小学校	◎	○	井野中学校	△	○

(2) 令和元年度学校開放 利用状況

単位：上段（件）・下段（人）

月別 区分		4月	5月	6月	7月	8月	9月	10月	11月	12月	1月	2月	3月	計
		体育館	利用件数	1,421	1,771	1,849	1,942	1,866	1,807	1,781	1,789	1,536	1,635	1,674
	利用人数	30,600	38,076	39,596	44,559	41,734	42,449	40,908	39,476	34,399	35,713	35,914	2,447	425,871
運動場 (校庭)	利用件数	564	644	578	532	571	617	551	551	417	495	614	84	6,218
	利用人数	23,346	26,729	24,066	31,639	24,325	29,840	27,894	30,478	18,594	22,034	27,672	4,399	291,016
ミーティング ルーム	利用件数	26	44	48	42	42	42	50	53	42	28	35	2	454
	利用人数	421	686	773	692	772	758	854	914	832	412	524	40	7,678
その他	利用件数	58	72	72	76	66	65	68	63	58	64	72	10	744
	利用人数	1,123	1,368	1,370	1,533	1,267	1,231	1,343	1,201	998	1,439	1,630	159	14,662
プール	利用件数													0
	利用人数				585	1,535								2,120
合計	利用件数	2,069	2,531	2,547	2,592	2,545	2,531	2,450	2,456	2,053	2,222	2,395	216	26,607
	利用人数	55,490	66,859	65,805	79,008	69,633	74,278	70,999	72,069	54,823	59,598	65,740	7,045	741,347

(3)令和元年度学校開放 曜日別利用件数

単位：件

区分		月別												計
		4月	5月	6月	7月	8月	9月	10月	11月	12月	1月	2月	3月	
平日	校庭	8	22	16	4	42	5	5	4	3	19	29	14	171
	体育館	829	887	960	1,136	1,070	901	986	968	941	934	826	73	10,511
	ミーティングルーム	13	20	19	20	12	18	25	22	17	13	15	1	195
	その他	31	32	32	37	29	28	32	33	33	35	33	2	357
土曜日	校庭	201	144	253	224	252	214	210	188	166	198	254	4	2,308
	体育館	259	265	459	397	445	369	342	350	273	341	411	0	3,911
	ミーティングルーム	10	15	21	16	22	14	16	17	13	8	12	0	164
	その他	12	12	20	19	20	15	16	13	9	11	10	0	157
日曜日・休日	校庭	355	478	309	304	277	398	336	359	248	278	331	66	3,739
	体育館	333	619	430	409	351	537	453	471	322	360	437	47	4,769
	ミーティングルーム	3	9	8	6	8	10	9	14	12	7	8	1	95
	その他	15	28	20	20	17	22	20	17	16	18	29	8	230
合計	校庭	564	644	578	532	571	617	551	551	417	495	614	84	6,218
	体育館	1,421	1,771	1,849	1,942	1,866	1,807	1,781	1,789	1,536	1,635	1,674	120	19,191
	ミーティングルーム	26	44	48	42	42	42	50	53	42	28	35	2	454
	その他	58	72	72	76	66	65	68	63	58	64	72	10	744

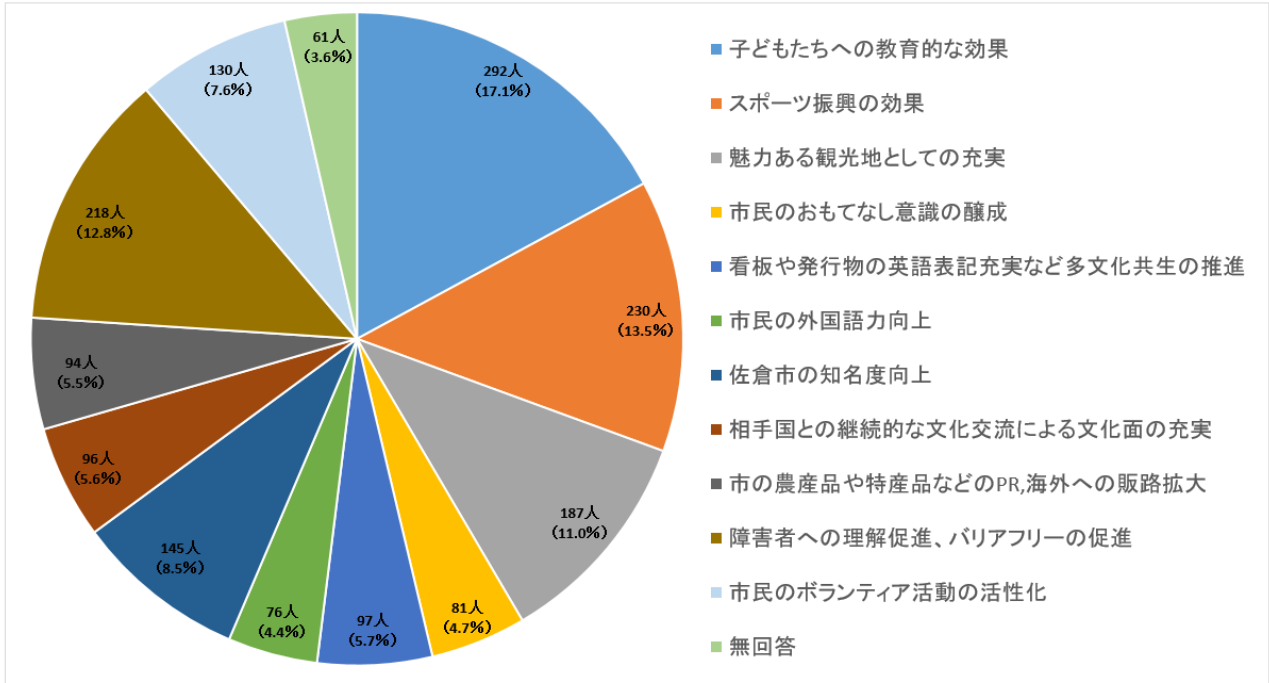
(4) 令和元年度学校開放 スポーツ種目別開放件数

単位：件

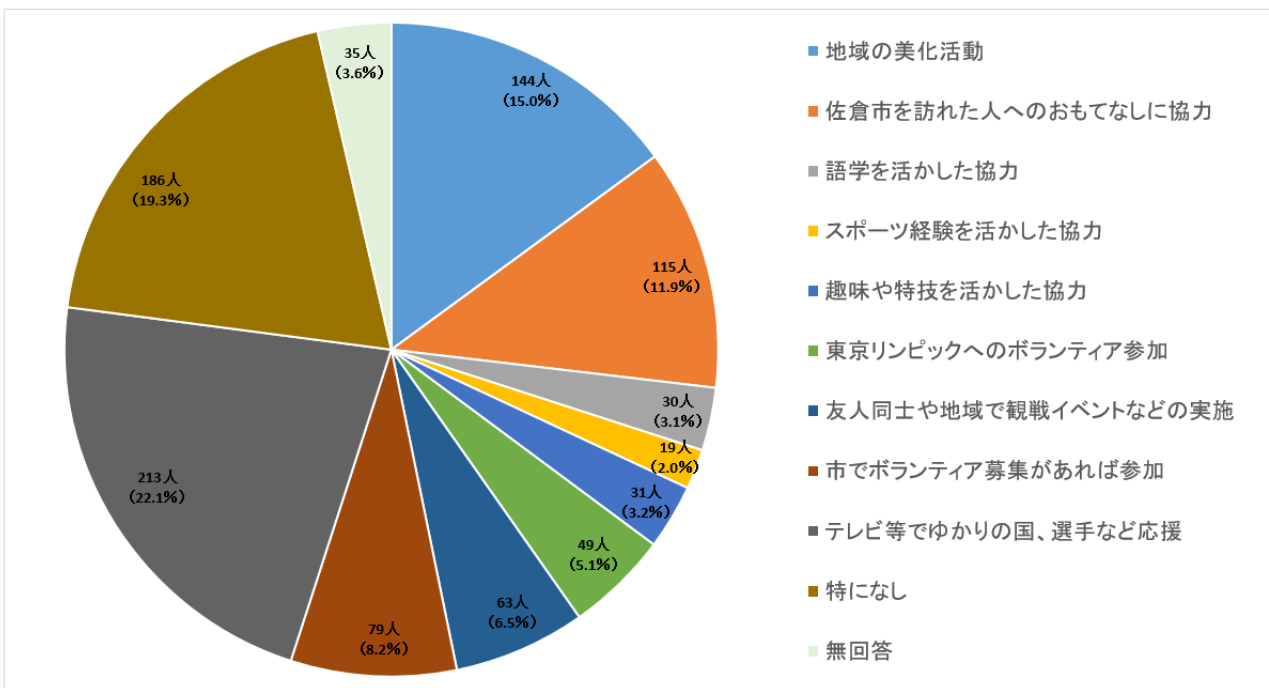
区分	月別												
	4月	5月	6月	7月	8月	9月	10月	11月	12月	1月	2月	3月	計
野球	376	431	366	346	410	417	373	366	269	317	403	39	4,113
ソフトボール	26	24	29	25	22	32	29	24	24	25	30	11	301
サッカー	182	192	197	180	182	190	164	163	137	160	175	32	1,954
バスケットボール	440	580	580	632	684	584	569	591	521	537	520	36	6,274
バレーボール	431	529	545	558	486	479	497	510	424	506	541	25	5,531
バドミントン	51	60	64	66	65	67	64	65	53	57	64	5	681
卓球	32	44	52	46	42	45	38	47	36	39	44	4	469
インディアカ	34	42	50	47	35	52	49	46	43	40	40	1	479
新体操	57	65	76	91	72	72	72	70	62	65	70	6	778
剣道	78	104	111	114	119	122	118	120	106	97	105	6	1,200
空手	108	137	145	148	138	140	141	140	133	126	119	19	1,494
その他武道（太極拳、合気道）	20	22	26	24	26	23	25	25	19	19	24	2	255
その他	234	301	306	315	264	308	311	289	226	234	260	30	3,078
合計	2,069	2,531	2,547	2,592	2,545	2,531	2,450	2,456	2,053	2,222	2,395	216	26,607

8 オリンピックに向けたアンケート(令和元年度市民意識調査)

(1) オリンピックに向けて期待する取り組み



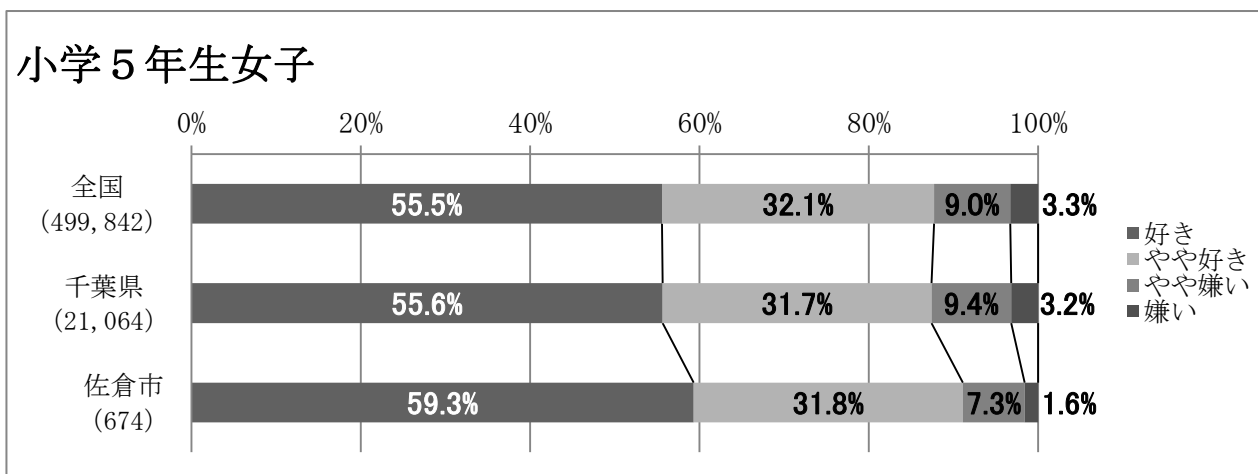
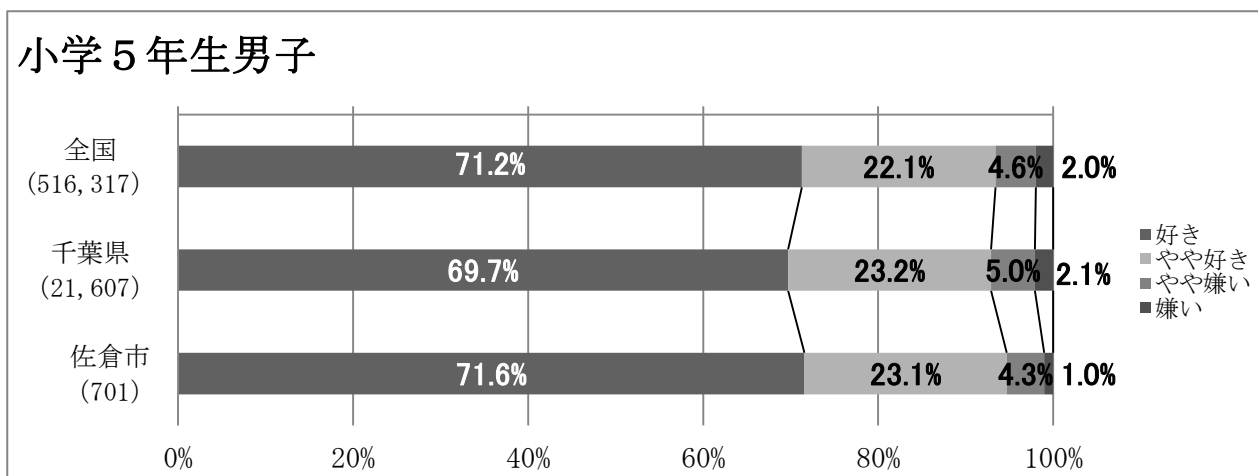
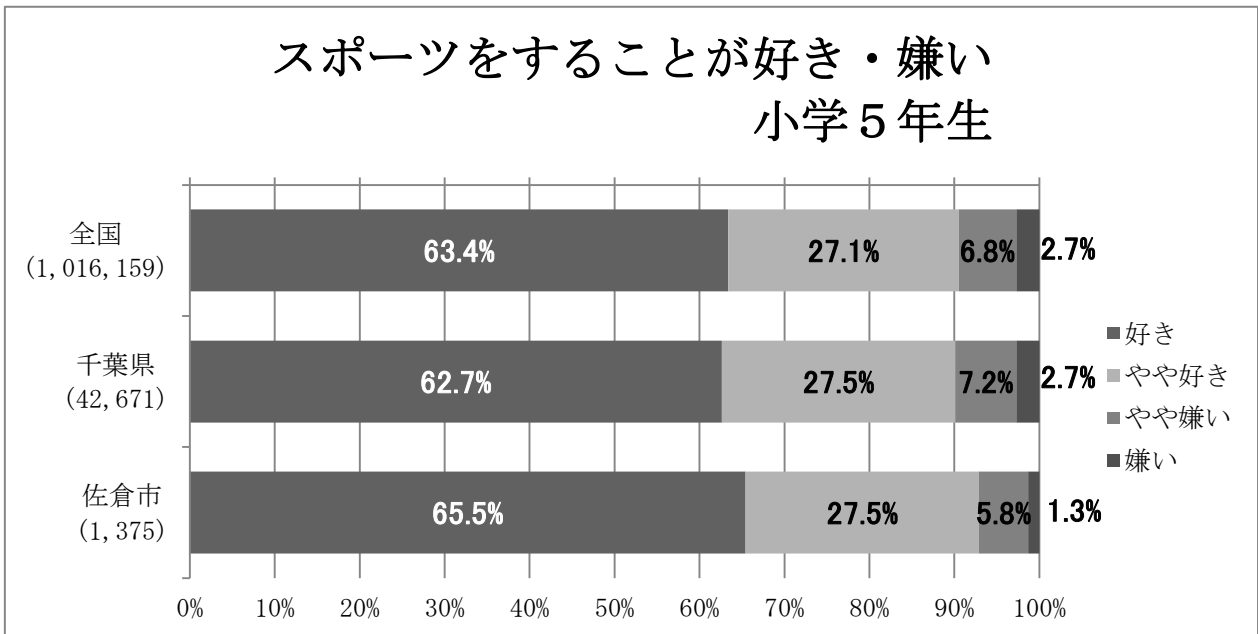
(2) オリンピックに向けて協力できる取り組み



9 スポーツをすることが好き・嫌い

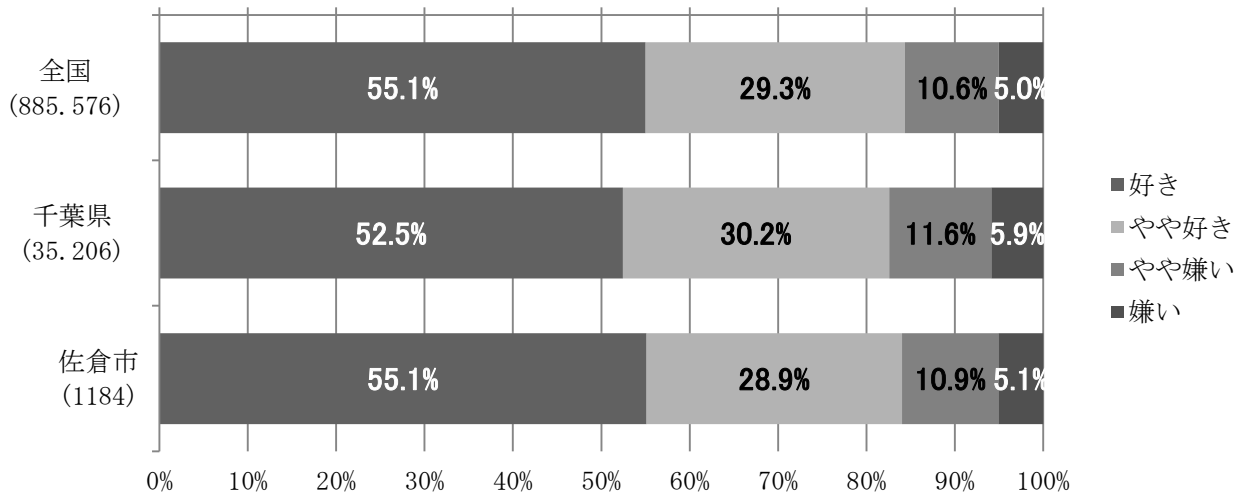
全国体力・運動能力、運動習慣等調査（令和元年度）より

(1)小学生

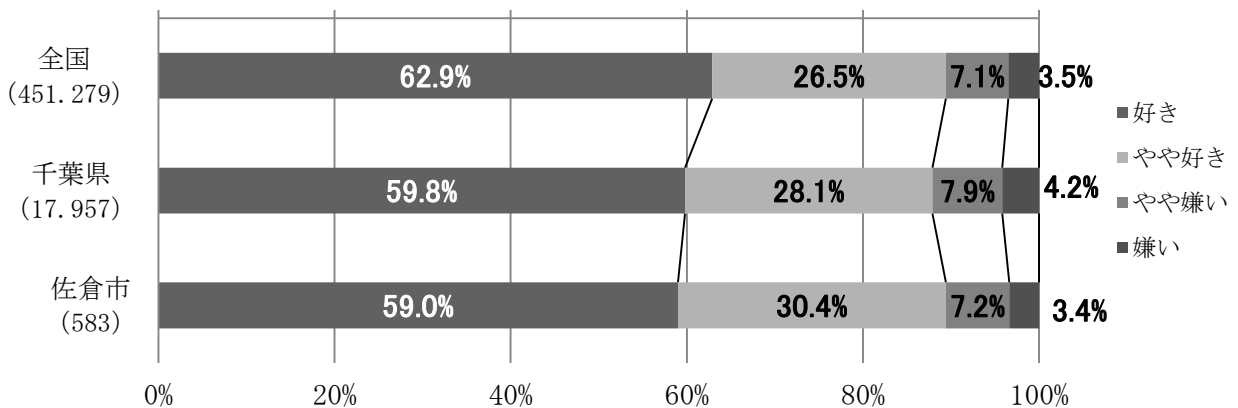


(2) 中学生

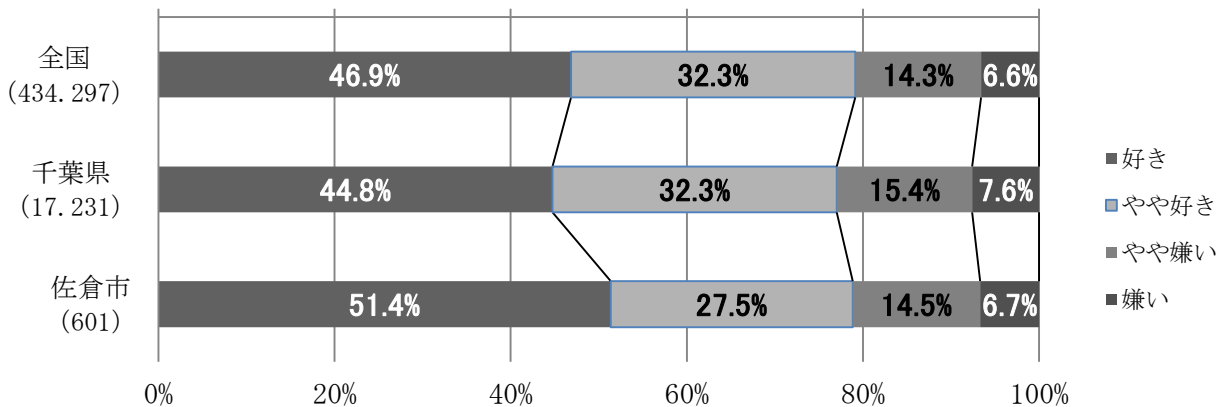
スポーツをすることが好き・嫌い
中学2年生



中学2年生男子



中学2年生女子



佐倉市スポーツ推進計画策定検討委員会要綱

(設置)

第1条 佐倉市スポーツ推進計画（スポーツ基本法（平成23年法律第78号）第10条第1項の規定により本市で策定する地方スポーツ推進計画をいい、以下「計画」という。）の策定を円滑に進めるため、佐倉市スポーツ推進計画策定検討委員会（以下「委員会」という。）を置く。

(所掌事務)

第2条 委員会は、次に掲げる事務をつかさどる。

- (1) 計画を策定するための資料等の分析及び検討に関すること。
- (2) 計画を策定するに当たっての行政組織間の調整に関すること。
- (3) 前2号に掲げるもののほか、計画の策定に必要な事項の審議に関すること。

(組織)

第3条 委員会は、委員長、副委員長及び委員をもって組織する。

2 委員長は健康こども部長の職にある者をもって充て、副委員長は委員長が指名する者をもって充てる。

3 委員は、次に掲げる職にある者をもって充てる。

- (1) 地域創生課長
- (2) 高齢者福祉課長
- (3) 障害福祉課長
- (4) 健康増進課長
- (5) 公園緑地課長
- (6) 資産管理経営室次長
- (7) 指導課長
- (8) 社会教育課長
- (9) 生涯スポーツ課長

4 委員長は、委員会の事務を総括し、会議の議長となる。

5 副委員長は、委員長を補佐し、委員長に事故があるときは、その職務を代理する。

(部会)

第4条 委員会に部会を置き、部会長、副部会長及び部会員をもって組織する。

2 部会長及び副部会長は、部会員の互選により選出する。

3 部会員は、委員が指名する者をもって充てる。

4 部会長は、部会の事務を総括し、会議の議長となる。

5 副部会長は、部会長を補佐し、部会長に事故があるときは、その職務を代理する。

6 部会は、第2条各号に掲げる事務について検討を行い、その結果を委員会に提出する。

(任期)

第5条 委員の任期は、委員会が設置された日から計画が策定された日までとする。

2 部会員の任期は、部会が設置された日から計画が策定された日までとする。

(会議)

第6条 委員会の会議は、委員長が招集する。

2 部会の会議は、部会長が招集する。

(庶務)

第7条 委員会及び部会の庶務は、健康こども部生涯スポーツ課において処理する。

(補則)

第8条 この要綱に定めるもののほか、委員会及び部会に関し必要な事項は、市長が別に定める。

附 則 (令和2年5月15日決裁佐生第23号)

(施行期日)

1 この要綱は、決裁の日から施行する。

(有効期限)

2 この要綱は、計画が策定された日をもって、その効力を失う。

佐倉市スポーツ推進計画策定検討委員会名簿

(敬称略)

委員

	役職	氏名	備考
委員長	健康こども部長	織田 泰暢	
副委員長	健康増進課長	細井 薫	
	地域創生課長	鈴木 研悟	
	高齢者福祉課長	田中 綾子	
	障害福祉課長	山本 淳子	
	公園緑地課長	鴨志田 聡	
	資産管理経営室次長	渡部 友昭	
	指導課長	山田 真史	
	社会教育課長	高橋 慎一	
	生涯スポーツ課長	田中 眞次	

部会員

	所属	補職	氏名	備考
	地域創生課	主査補	秋葉 一幸	
	高齢者福祉課	副主幹	小田 賢治	
	障害福祉課	主査	石橋 ひろみ	
	健康増進課	副主幹	池澤 優子	
	公園緑地課	副主幹	寺川 政雄	
	資産管理経営室	主査	橋本 直子	
	指導課	指導主事	清水 智子	
	社会教育課	社会教育主事	藤代 明	
	生涯スポーツ課	副主幹	新井田 高光	
		主査	松永 大輔	
		主任主事	田中 翔	

佐倉市スポーツ推進計画意見照会団体一覧

佐倉市体育協会・佐倉市スポーツ推進委員連絡協議会・
 佐倉市スポーツ少年団・NPO法人ニッポンランナーズ・
 印旛郡市スポーツ協会・北総教育事務所・

佐倉市民体育館等指定管理者 株式会社オーエンス・

岩名運動公園等指定管理者 一般財団法人千葉県まちづくり公社

※その他団体等については、主管課にて取りまとめのうえ、報告することとして
 います。

第6次佐倉市スポーツ推進計画

(令和3年度～5年度)

令和3年4月

〒285-8501 千葉県佐倉市海隣寺町 97 番地

佐倉市健康推進部生涯スポーツ課

TEL : 043-484-6742

FAX : 043-484-1677

