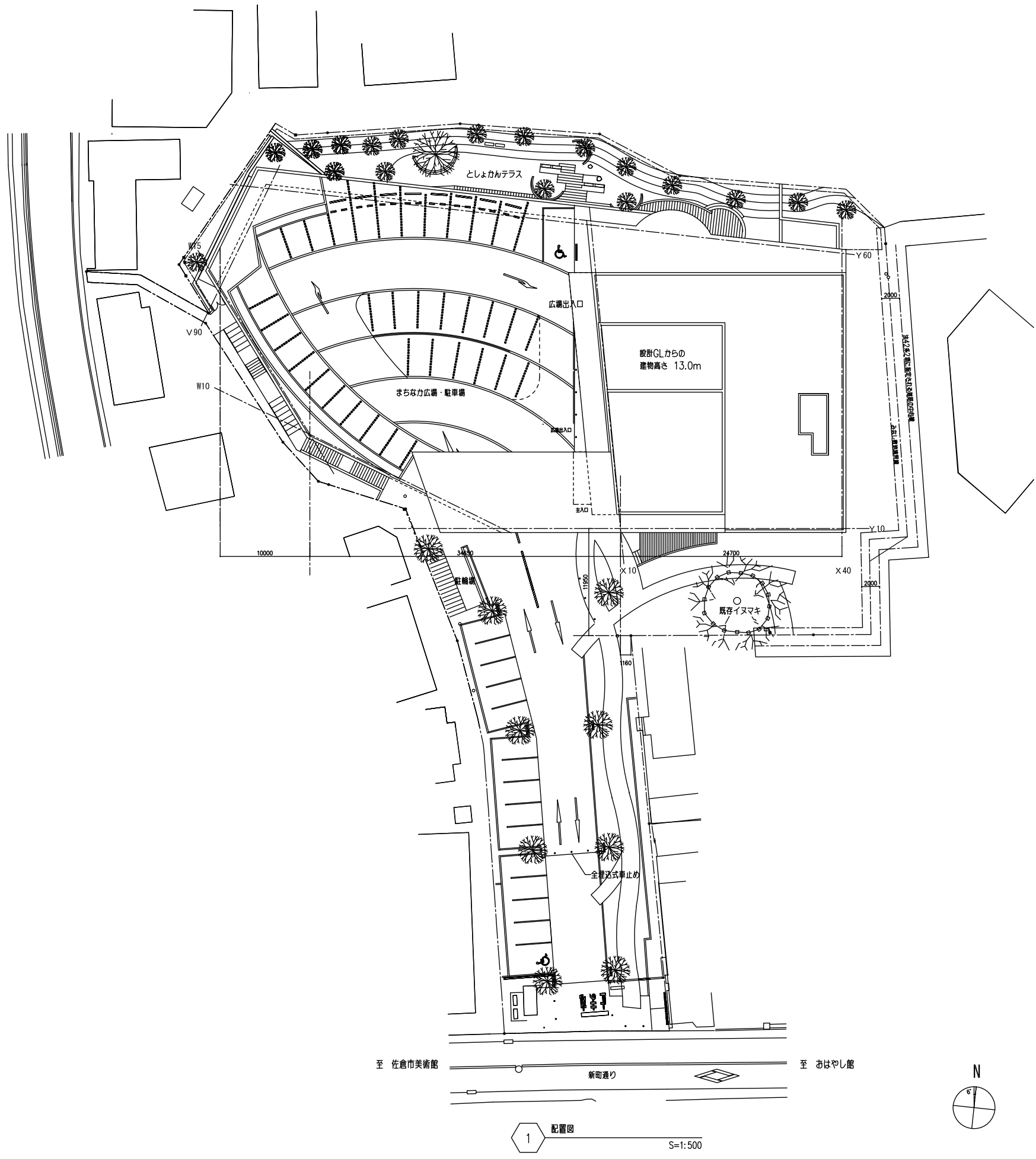
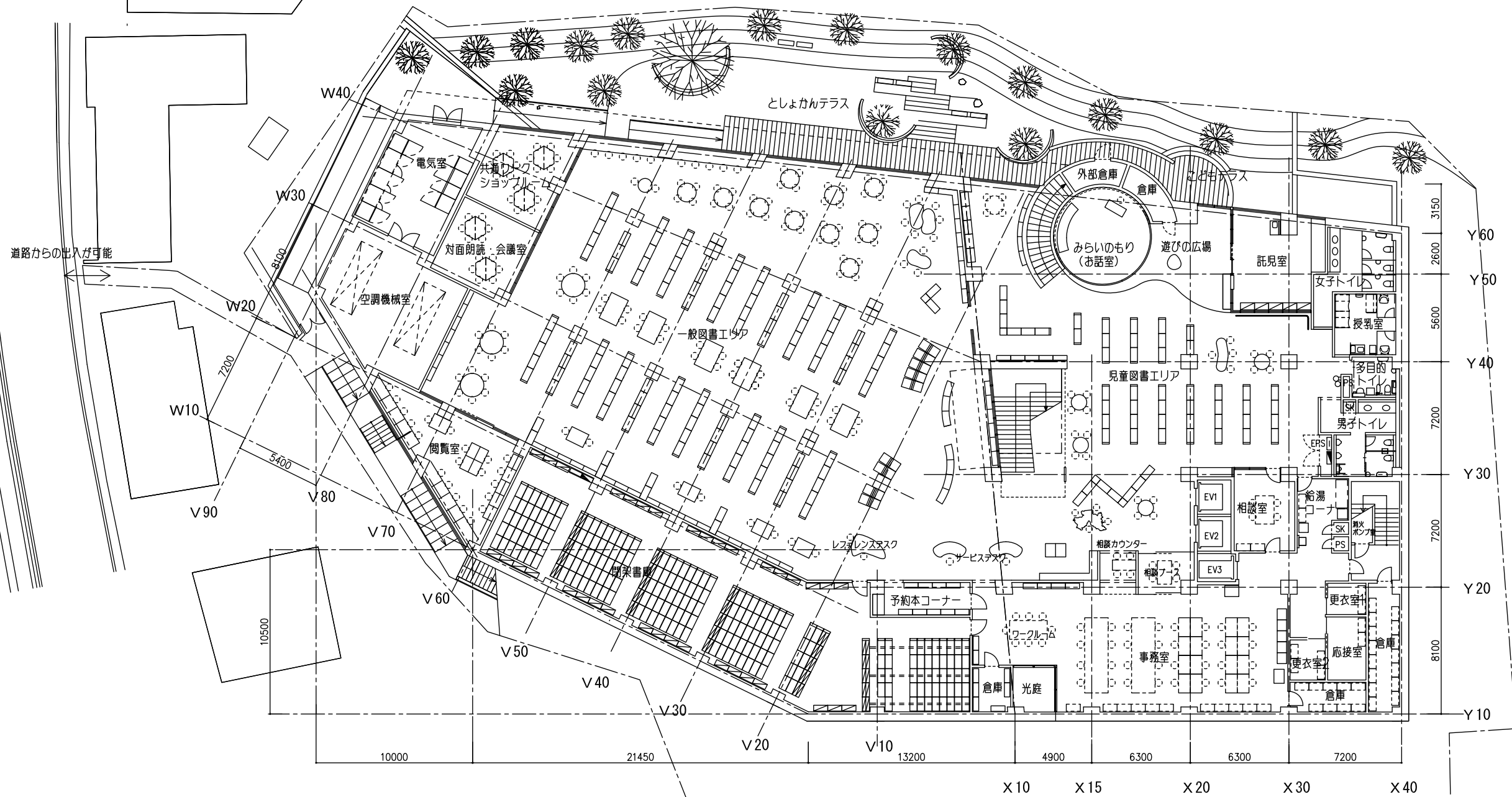


1	建物概要
建築物の名称	(仮称) 佐倉図書館等新町活性化複合施設
所在 住居表示	〒285-0023 千葉県佐倉市新町40番地
地番表示	千葉県佐倉市新町40番1外3筆
主要用途	08140 図書館
用途地域	・商業地域(建蔽率80%容積率400%)準防火地域 ・近隣商業地域(建蔽率80%容積率200%)建築基準法(昭和25年法律第201号)第22条区域 ・第一種住居地域(建蔽率60%容積率200%)第二種高度地区 建築基準法第22条区域 日影規制
その他の地域・地区	用途地域等: 市街化区域 宅地造成等規制法(昭和36年法律第191号)に基づく宅地造成工事規制区域
建ぺい率/容積率	荷重平均による算出 建ぺい率 65% 容積率 240%
敷地面積	4,390.70㎡
建築面積	2,201.60㎡(建物本体) 15.60㎡(自転車置き場) 合計2,217.20㎡
建ぺい率	2,217.20㎡/4,390.70㎡=0.50497 → 50.5%<65%
延べ面積	延べ面積 3718.19㎡
容積対象延べ面積/容積率	容積率算定対象延べ面積 3,684.87㎡ 3,684.87㎡/4,390.70㎡=0.83924 → 84.0%<240%
階数	地下1階 地上2階+PH階
建物高さ/軒高	設計GLから 軒高12.3m 建物高さ13.0m (平均地盤面(TP27.4~30.4)からの軒高16.63m 建物高さ17.33m)
構造	鉄筋コンクリート造 一部 現場打ちプレストレストレス構造
工事種別	新築
基礎工法	地質調査結果を踏まえ、工法は実施設計での検討による
構造計算方法	ルート3
受電方式	既存高圧引き込み(7.2kVA300A)から分岐
受変電容量	単相75kVA2台、3φ150kVA1台、スコット20kVA1台
予備電源	防火負荷以外はなし
空調方式	モジュールチラーによる冷温水供給 中央制御空調方式 一部高効率ビル用マルチエアコンによる個別空調方式
給水	前面道路より、給水管を引き込み各所へ供給する
給湯	電気式貯湯式給湯器 ただし、カフェはガス瞬間湯沸器による給湯とする。
排水	汚水・雑排水: 屋内分流 屋外合流式
消防設備	設備概要書による
排煙	自然排煙による
その他	入退室管理設備、情報通信設備、ソーラーパネル
昇降機	乗用エレベーター 13人乗 2台 客用エレベーター 11人乗 1台





1

地下1階平面図

S=1:300

1階面積 2142.59㎡
 (利用者用面積 1338.72㎡)

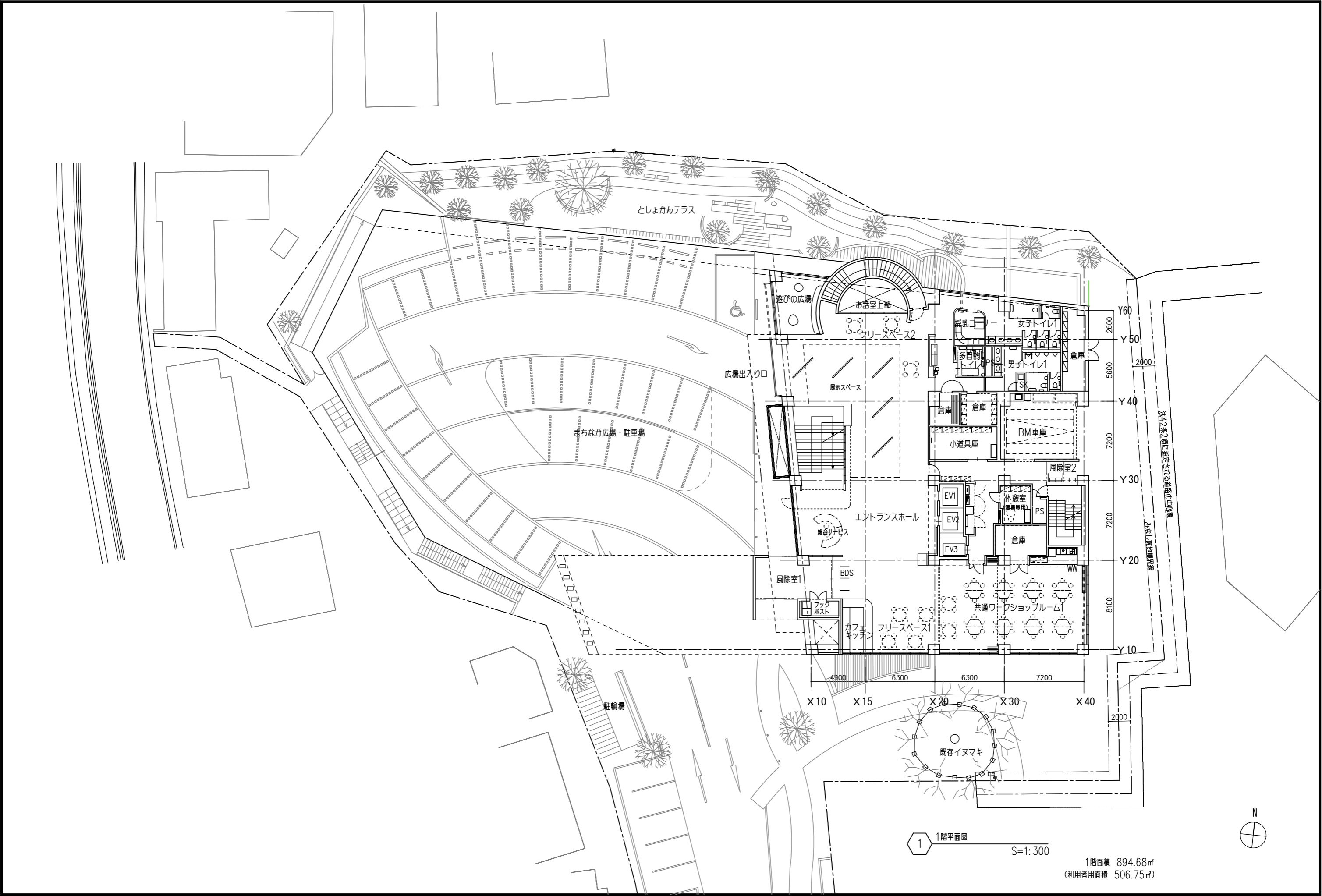
=====
 =====
 =====

(仮称) 佐倉図書館等新町活性化複合施設 基本設計

建築工事

地下1階平面図

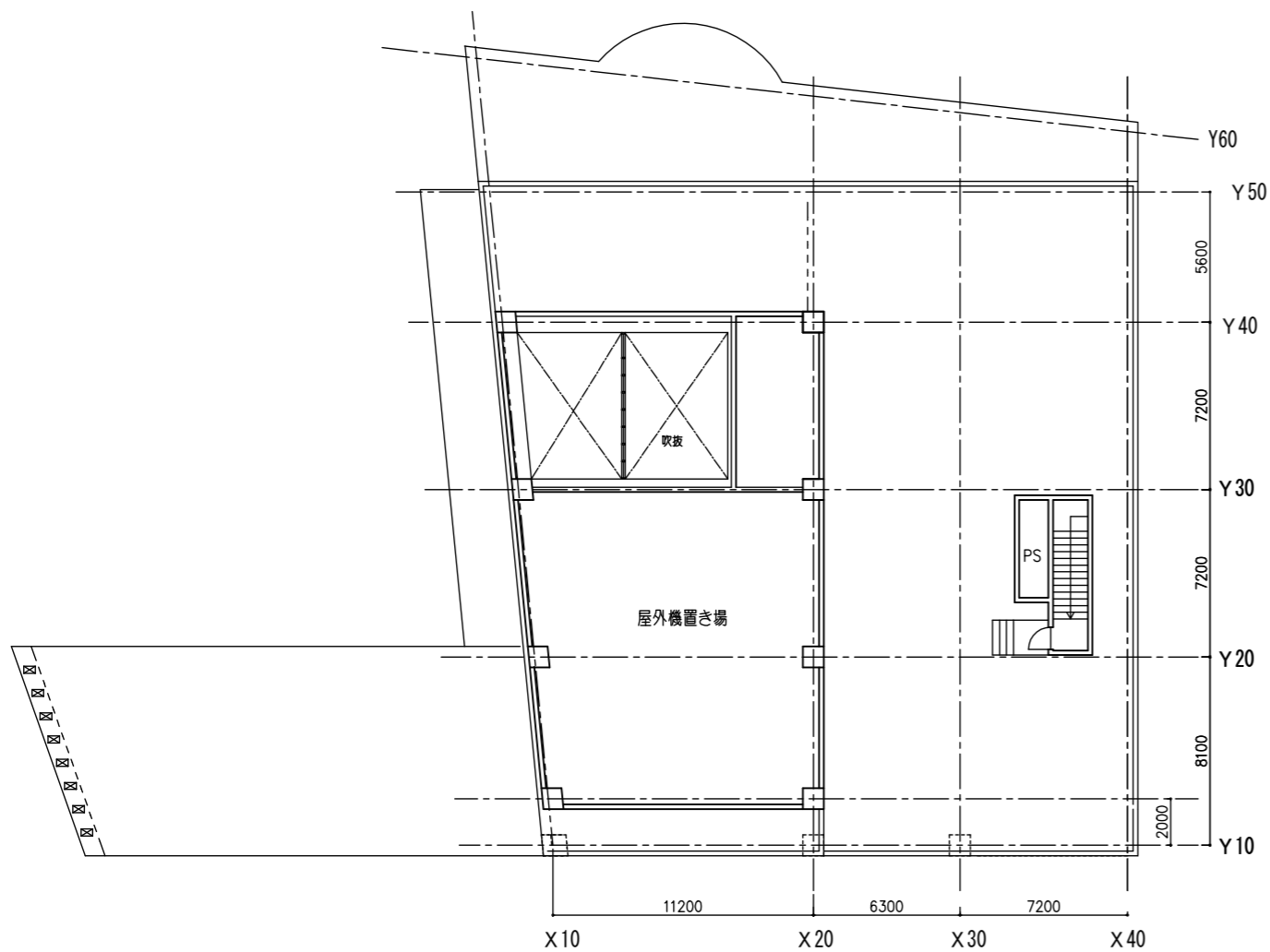
S=1:150 (A1)
 S=1:300 (A3)



1階平面図 S=1:300

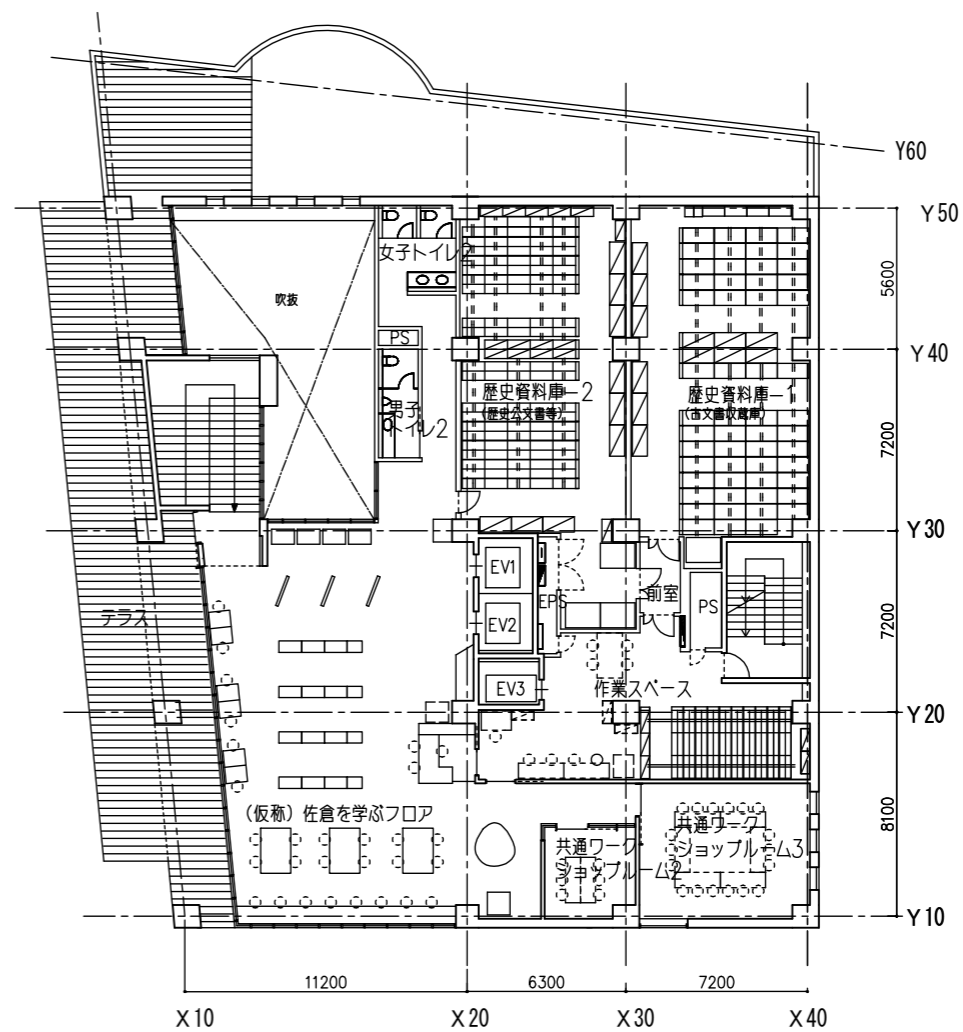
1階面積 894.68㎡
 (利用者用面積 506.75㎡)

(仮称) 佐倉図書館等新町活性化複合施設 基本設計	建築工事
1階平面図	S=1:150 (A1) S=1:300 (A3)



2 PH階平面図 S=1:300

3階面積 48.69㎡



1 2階平面図 S=1:300

2階面積 632.21㎡
(利用者面積 237.46㎡)



(仮称) 佐倉図書館等新町活性化複合施設	建築工事
2・PH階平面図	S=1:150 (A1) S=1:300 (A3)