

地域に新たな活力を!

## 空き店舗・古民家の活用 に

## 取り組んでいます

市では、集客・消費の促進による地域経済の活性化のため、空き店舗などで事業を始めるかたへの支援や、古民家(旧今井家住宅、旧平井家住宅)でのトライアルサウンディングを行っています。



●古民家トライアルサウンディング(写真)については、2ページに掲載

### 商店街空き店舗等出店促進補助金

市内の5か月以上使われていない空き店舗や空き家で事業を始めるかたに対して、改装費などを補助します。(最大80万円)

☎ 商工振興課 ☎ 484-6145

#### 補助金の交付実績

平成27年度から  
令和4年度まで 合計 **36** 件



#### 補助金を利用したかたに お話を伺いました

la falaise  
(フランス料理店)

佐倉の地域性を生かした店づくりを

オーナーシェフ 兼坂さん

地元である佐倉で、地場の野菜や自家菜園のハーブを使ったフランス料理店を持ちたいと考えていました。

店舗を探すにあたっては、土地勘を生かして駅の近くで交通の便が良い地域を重点的に探し、希望通りの店舗を見つけることができました。開業時には、空き店舗を活用した出店への支援制度を利用できたので、とても助かりました。

まちの窓口となる京成佐倉駅が近いこともあり、市内外問わず多くのお客様にお店をご利用いただいています。

これからも美味しい料理と楽しい時間を提供し、佐倉の魅力を伝えていけたらと思っています。



担当者から

#### 商店会や事業者の皆さんと一緒に 地域の活性化を目指します

##### ❖空き店舗の活用でまちをにぎやかに

佐倉市の商店街は、駅周辺を中心として、古くからある老舗や駅開発とともに一代で築き上げた店、市外から引っ越して新たに開店した店などが多くあります。それぞれの特徴を生かした経営をしていますが、高齢化や人の流れの変化により、一部では空き店舗が目立つ状況となっています。

市では、商店街活性化や創業支援のため、平成27年度から「商店街空き店舗等出店促進補助金」を交付しています。現在は、商店街とその周辺に加え、市内全域を補助金の対象地域とし、市全体の活性化につながるよう取り組んでいます。

制度を利用したかたから、「資金繰りの助けになった」という声をいただくだけでなく、地域のかたからも、「まちがにぎやかになって良かった」「新しいお店がオープンするのは楽しい」といった感想をいただいています。

##### ❖市内のお店をぜひご利用ください

市では、この他にも、商店会のお祭りや駅前を彩るイルミネーションなど、商店街の活性化につながるイベントも支援しています。皆さんも、見かけたことがあるのではないのでしょうか。

今後も、商工会議所などとも連携し、頑張っている商店会や事業者の皆さんへ、さまざまな形で支援を行っていきます。

皆さんも、ぜひ、いろいろなお店に立ち寄ってみてください。



商工振興課  
杉山 主査補

学習塾ダーナ  
(学習塾)

補助金は開業の後押しになると思います

塾長 野中さん

当塾では、中学生から社会人を対象とした個別指導や英語の集中講習などを中心に、一人ひとりの個性に合わせた指導を行っています。

地元 佐倉での開塾を考え、志津周辺で物件を探していたところ、空き店舗になっていたこの場所を見つけました。

オープンに向けた準備をする中で補助金を知り、外壁の看板設置などの費用に活用しました。当初は、看板を見て入塾する生徒もおり、宣伝の一つとして有効活用できました。

開業にはいろいろな費用がかかるので、補助金があることは起業したい人にとって後押しになると思います。



交付条件などの詳細は、市ホームページ(右記)をご確認ください。

●必ず、着工前に商工振興課へご相談ください。





城下町地区の古民家を活用!

旧今井家住宅・旧平井家住宅  
トライアルサウンディング

トライアルサウンディングとは、行政が活用したい公共施設などについて、優れたアイデア・ノウハウを持つ民間事業者などに、期間限定で試験的に利用していただく仕組みのことです。

市は公共施設の市場性を把握することができ、活用の方向性が検討しやすくなる一方で、民間事業者などはニーズや収益性、使い勝手の検証を経て事業性を確認することができます。

☎ 佐倉の魅力推進課 ☎ 484-6146



旧平井家住宅



旧今井家住宅



■旧今井家住宅、旧平井家住宅は、市内の歴史的な観光資源が集中する新町に位置する古民家(ともに国登録有形文化財)です。

トライアルサウンディングに参加される皆さんにお話を伺いました

にこたまカフェ

出店期間 9月11日~22日(出店終了)、  
12月3日

古民家ならではの雰囲気があり  
大人も子どもものびのびできる場所です

子どもの不登校などの悩みを持つ親が集まって「にこのたまごの会」を始めました。今の時代、学校に悩みを持つ家族はとて多いと思います。今回、トライアルサウンディングのことを知り、同じ悩みを持つ皆さんと交流の輪を広げることができればと思い、参加しました。

実際に旧今井家住宅を利用してカフェを出店してみたのは、古い民家ならではの、建物自体が持つ「人を受け止める力」です。表の新町通りから裏庭まで風が通り抜ける開放的な雰囲気に、来てくださった大人も子どももリラックスしています。また、偶然通りがかったかたもふらりと立ち寄って声をかけてくださり、まちの温かさを感じます。

今回のトライアルで得た経験や出会いを大切に、今後も、親と子が安心してくつろげる居場所づくりを目指します。



平井さん・石渡さん・水嶋さん

ALL FARM

出店中!!  
10月29日までの土・日曜日

開店に向けての  
チャレンジの第一歩として参加しました

都内にある私たちのオーガニックレストランで提供する野菜を栽培するため、平成26年に佐倉市で新規就農しました。農場では、毎月「農業体験デー」を開催し、自ら収穫した新鮮な野菜を食べる体験を通して、野菜との新たな出会いや食への感動を味わっていただいています。

市内にも、農場にいる気分を感じられるレストランをオープンしたいと考えていて、その第一歩として参加しました。建物の風情がよく、店を開くときはこんな雰囲気の店にしたいと思っています。

トライアルサウンディングでは、私たちが手塩にかけて佐倉で育てた旬野菜のおいしさを皆さんにお届けしたいと思っています。



寺尾さん 夫妻

サクラdeブックス

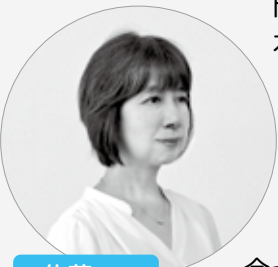
出店期間  
11月8日~26日の  
水・金・土・日曜日

落ち着いた佇まいの中で  
素敵な一冊との出会いを提供します

サクラdeブックスは、今回のトライアルサウンディングの場所である旧今井家住宅の近隣で、シェア型書店×選書喫茶のオープンを目指しています。

新町通りや古民家の落ち着いた佇まいは、ゆったりと本を楽しむのにぴったりな空間だと思います。

トライアルサウンディングでは、本好きが好きな本を持ち寄り販売する「一箱古本市」や読書会など、さまざまな形で本を楽しむイベントを開催するほか、市内のおいしいパンなども販売します。ぜひ、素敵な一冊と出会ってください。



佐藤さん

担当者から 城下町の歴史を未来へ紡いでいきます

市では、佐倉市観光ランドデザイン「観光Wコア構想」を策定し、「歴史の趣き、自然の恵み『となりの観光地・佐倉』～気軽に、繰り返し、楽しめるまち～」を基本理念として、城下町地区および印旛沼周辺を中心に、観光拠点の形成を進めています。

旧今井家住宅・旧平井家住宅は、明治時代に建てられた商家住宅です。2棟の古民家の活用は、これまで積み重ねられてきた歴史・文化から、新たな価値とにぎわいを創出するための重要なプロジェクトであり、地域のかたや建物を活用する事業者のかたとともに新しい歴史を紡いでいきたいと考えています。

今回のトライアルサウンディングは、事業者のかただけではなく、市民や利用者の皆さんにとっても未来の風景をイメージできる機会になると思いますので、ぜひ多くのかたにご来場いただければと思います。

■12月28日までの期間中、旧今井家住宅ではマルシェや書店、旧平井家住宅では洋菓子店やきもの散歩などを開催する予定です。ぜひお越しください!



佐倉の魅力推進課  
向後 主任主事



## 令和6年4月入園 幼稚園児の募集

## 公立幼稚園 (佐倉幼稚園)

保育年限 1・2年  
願書配布 10月16日(月)～11月7日(火)(土・日曜、祝日は除く)  
受付期間 11月1日(水)～7日(火)(土・日曜、祝日は除く)  
対象 ▶満4歳児(平成31年4月2日～令和2年4月1日生)  
▶満5歳児(平成30年4月2日～平成31年4月1日生)  
手続き 入園対象幼児を同伴の上、来園してください(印鑑、世帯全員・続柄記載の住民票持参)。※受付期間終了後は要相談。預かり保育などの詳細は、佐倉幼稚園にお問い合わせください 園 佐倉幼稚園(錦木町934) ☎486-1533

## ●市立幼稚園の閉園等について

「こうほう佐倉」8月1日号で、市立幼稚園3園(佐倉、和田、弥富)を令和6年3月31日をもって閉園する方針の決定についてお伝えしましたが、佐倉市議会令和5年8月定例会での審議の結果、佐倉幼稚園については、運営を継続することとなりました。

これに伴い、和田および弥富幼稚園は新入園児を募集しませんが、佐倉幼稚園については、令和6年度新入園児の募集を行います。

園 学務課 ☎484-6186

## 私立幼稚園



願書配布 10月16日(月)～  
受付期間 11月1日(水)～  
対象児童 年少～年長(満3歳児クラス入園については、各園にお問合せください)  
園 詳細は各園に直接お問い合わせください



## 認定こども園

願書配布 10月16日(月)～  
※「モンテッソーリ光の子」、「吉見光の子モンテッソーリ子どもの家」は配布中  
受付期間 11月1日(水)～  
※「モンテッソーリ光の子」、「吉見光の子モンテッソーリ子どもの家」は受付中  
対象児童 年少～年長(満3歳児クラス入園については、各園にお問合せください)  
園 詳細は各園に直接お問い合わせください

第5次佐倉市総合計画中期基本計画への  
意見を募集します

## 【第5次佐倉市総合計画中期基本計画について】

第5次佐倉市総合計画では、将来都市像を「笑顔輝き 佐倉咲く みんなで創ろう『健康・安心・未来都市』」と定め、基本構想の計画期間を12年(令和2～13年度)、基本計画の計画期間を4年(前期:令和2～5年度、中期:令和6～9年度、後期:令和10～13年度)としています。

前期基本計画の計画期間が令和5年度で終了することから、新たに令和6年度から4年間を計画期間とする中期基本計画を策定するものです。

この計画案について、意見募集を行います。

公募期間 10月19日(木)～11月2日(木)

対象 市内在住・在勤・在学のかた

提出方法 意見書(市ホームページからダウンロードまたは資料に添付された様式)を企画政策課へ

※計画案、資料の配架場所については、市ホームページ参照(右記)またはお問い合わせください

問い合わせ 〒285-8501 市役所企画政策課

☎484-6017 ✉kikakuseisaku@city.sakura.lg.jp



## 生きもの観察会

## 「畔田谷津で生きもの見つけ隊！」

自然豊かな畔田谷津で、ワークショップのスタッフと一緒に昆虫や田んぼの生きものを観察します。運が良ければ珍しい生きものに会えるかも！

日 10月28日(土)午前9時30分～11時30分 ※雨天中止

要申し込み・無料

場 畔田谷津(佐倉西高校グラウンド下、下志津橋先の駐車スペース集合)

対 中学生以下(小学3年生以下は保護者同伴)

定 20人(多数時抽選)

持 汚れてもよい服装(長袖、長ズボン)、帽子、長靴、筆記用具、飲み物、(持っていれば)虫・魚捕り網、双眼鏡

☑10月24日(火)正午 日 ホームページ(下記)応募フォームから

園 生活環境課 ☎484-4278 ✉seikatsukankyo@city.sakura.lg.jp



●畔田谷津ワークショップでは、月に2回、自然の中で作業を行っています。年間を通して会員を募集しています。詳細は生活環境課ホームページ(右記)をご覧ください。



## 佐倉市立美術館!...cc'

開館時間 午前10時～午後6時(入館午後5時30分まで)

休館日 月曜日(祝日の場合は開館、翌日休館) 園 市立美術館 ☎485-7851



## 千葉県誕生150周年記念

## 陶芸家 和田 的 展 -WALK ON THE EDGE-

会期 10月28日(土) - 12月24日(日)

佐倉に窯を築き、多数の作品が主要な陶芸の公募展で受賞している、現代日本を代表する陶芸家 和田 的 の公立館における初の大規模個展。

学生時代から最新の磁器作品のほか、彫刻や版画などジャンルを越境した創作活動の軌跡を振り返ります。



《白器「ENERGY TREE」》2020年 (撮影:横堀 聡)

場 2階、3階展示室 園 一般600円(480円) 大学・高校生400円(320円) 中学生以下無料(かっこ内は前売りおよび、20人以上の団体料金)

前売券販売所(会期前日まで販売) 市立美術館、佐倉ハーモニーホール、佐倉市観光協会、JR佐倉駅前観光情報センター

## 第40回 新春佐倉美術展 作品募集

絵画部門・工芸部門の作品を募集します。応募作品は審査を行い、入選作品を展示します。

※彫刻・書は選抜制のため、公募は行いません

※募集要項・応募用紙は市立美術館、市役所文化課、市内公民館・図書館などで配布

出品資格 18歳以上で市内在住・在勤・在学のかた(市内に所在する各種サークル・教室で学ぶかたを含む) 出品料 3000円

応募方法 〈絵画〉事前に出品料を振り込み、その振込明細票の写しと、応募用紙、返信用封筒を同封し、実行委員会事務局あてに郵送。☑10月31日(火)(必着)

〈工芸〉作品に応募用紙、返信用封筒、出品料を添え、搬入日に直接会場で申し込み

搬入日〈絵画〉12月4日(月)午前10時～正午

〈工芸〉12月11日(月)午前10時～11時30分

搬入場所 市立美術館

展覧会会期 令和6年1月5日(金)～18日(木)(1月9日(火)、15日(月)は休館)

園 市立美術館 ☎485-7851



# イベント情報

## EVENT INFORMATION

**【共通事項】**  
 ・特に記載のないものは無料・申し込み不要  
 ・近隣の商業施設等への駐車はご遠慮ください  
 ・持ち物は主催者に確認してください  
 ・天候等により中止となる場合があります

### 催し

#### 旧堀田邸・武家屋敷・佐倉順天堂記念館 特別公開&甲冑試着会

11月3日(金・祝)の特別公開日には、通常非公開の部屋や資料を見学できます。

また、武家屋敷では、甲冑を試着することができます。

#### 【甲冑試着会】

時 午前10時～正午、午後1時～3時

費 一般200円・学生100円(入館料別途必要)

場 武家屋敷(旧但馬家住宅)

#### 【入館案内】

※入館は閉館30分前まで

◆旧堀田邸：午前9時30分～午後4時30分、一般350円・学生170円

◆武家屋敷：午前9時～午後5時、一般250円・学生120円

◆佐倉順天堂記念館：午前9時～午後5時、一般100円・学生50円

※土曜・日曜・祝日は小中学生は入館無料

問 文化課 ☎ 484-6192

#### ハチロク祭り



佐倉のSL(58683号)101歳のお祝いに遊びに来ませんか?子どもも大人も楽しめる企画が盛りだくさん!

日 10月22日(日)午前10時～午後3時

場 高崎川南公園(JR佐倉駅徒歩5分)

内 ハチロク見学ツアー、汽笛を鳴らそう!じゃんけん

大会、鉄道の街徒歩めぐり、きっぷ作り体験、制服撮影、現役の運転士さん、車掌さんもやってくる♪、佐倉南高校ブースなど

問 SL100周年実行委員会 田中 ☎ 090-9235-1778

#### 草ぶえの丘秋のイベント

##### 【利用案内】

開園時間 午前9時～午後5時(入園は午後4時まで)

入園料 大人410円・小人100円(未就学児や障害者、その介助者1名まで無料)

※催しの参加には、別途入園料がかかります

##### ◆秋の工作イベント

・自然素材などを使った工作作り  
 ・秋の野草観察と篠竹鉄砲づくり

日 10月22日(日)、11月5日(日)

時 ①午前10時～正午

②午後1時～3時 費 300円

##### ◆秋パライベント

見ごろの時期 10月初旬頃から11月上旬頃(予定)

※開花状況を確認の上、お越しください

https://kusabueroses.jp

【アコーディオンアンサンブル「風車」コンサート】

日 10月21日(土)、11月3日(金・祝)

時 ①午前11時～

②午後1時30分～

【ボランティアによるガイド「バラ園の歩き方」】

日 10月14日(土)～11月5日(日)

午前11時～11時45分※雨天中止

定 各日10人 集合場所 バラ園インフォメーション

問 バラ園管理室 ☎ 080-1239-6992



#### 【トールペイント教室】

日 10月21日(土)、11月3日(金・祝)

時 ①午前10時～正午 ②午後1時～3時 費 400円～1000円

定 4歳以上

※材料がなくなり次第終了

#### 【クレイクラフト作品販売】

日 10月21日(土)、11月3日(金・祝)

時 ①午前10時～正午 ②午後1時～3時 費 300円

#### ◆佐倉草ぶえの丘太鼓まつり

日 10月28日(土)、29日(日)

太鼓仲間が大集結! 太鼓の音が鳴り響き渡る2日間!

#### 【和太鼓ワークショップ】

両日 午後0時30分～2時30分 要申し込み 費 2000円(バチ付)

定 小学生以上 各日30人

申 草ぶえの丘 ☎ 485-7821

#### 【幻想夜舞台】

日 10月28日(土)午後4時～7時30分

#### 【大太鼓ふれあいコーナー】

日 10月28日(土)※雨天中止

#### ◆古民家にて餅販売

日 10月～11月5日(日)までの日・祝日

時 午前11時～午後3時頃

※なくなり次第終了 費 400円

#### ◆ふれあい動物園

日 毎週日曜日・祝日 11月いっぱいまで

費 ポニー乗馬体験:300円 ヒヨコ、ウサギ他:200円

※雨天中止

【介護予防講演会『脳を守るライフスタイルの秘訣』】

日 11月9日(木)午後2時～3時30分(受付1時30分～)

要申し込み 場 ミレニアムセンター佐倉

内 認知症の発症を遅らせるために効果的なセルフケアの方法や認知症

早期把握のメリット、認知症になっても安心して暮らせる地域づくりに必要なことなどについて

市内在住のかた

講 山口 晴保

定 90人(先着順)

日 11月6日(月)

問 高齢者福祉課 ☎ 484-6343

#### 料理教室「千葉県の郷土料理 祭り寿司を巻こう」

日 11月21日(火)午前9時15分～午後1時

場 西部保健センター

講 食生活改善推進員志津B支部

費 700円 定 15人(多数時抽選)

日 10月30日(月)(消印有効)

申 往復はがきに、講座名・住所・氏名(ふりがな)・年齢・電話番号、返信面に宛名を記入のうえ〒285-0825 江原台2-27 健康推進課へ

問 健康推進課 ☎ 312-8228

#### ミウズ男女平等参画推進セミナー イマドキ子育て世代の仕事と家庭を実現する育休戦略

日 10月15日(日)午前10時～11月14日(火)午後5時

要申し込み

内 父親が育休を取得するメリットや、制度を理解し、これからの働き方・職場の在り方についても理解を深めます。

市内在住、在勤のかた

視聴方法 オンライン

講座(YouTube限定配信)二次元コードから申し込みいただいたメールアドレスに、URLを送ります。

講 塚越学(株)日本ギャップ解決研究所 所長

問 佐倉市男女平等参画推進センターミウズ ☎ 460-2580

#### 佐倉学入門講座 白井の歴史-小さな歴史を拾い集める-

日 11月15日(水)午前10時～正午

要申し込み 場 白井公民館

内 白井地区の歴史自然について学び、郷土の魅力に触れます。

定 成人 講 内田儀久(郷土史家)

定 40人(先着順)

問 白井公民館 ☎ 461-6221



### 講座・講演



#### 介護予防講演会『脳を守るライフスタイルの秘訣』

日 11月9日(木)午後2時～3時30分(受付1時30分～)

要申し込み 場 ミレニアムセンター佐倉

内 認知症の発症を遅らせるために効果的なセルフケアの方法や認知症



### 市の都市計画について審議する 都市計画審議会の市民委員を募集します

職務内容 市の都市計画の決定・変更、および市長の諮問に応じて都市計画に関する事項を調査審議します。

応募資格 次の条件をすべて満たすかた

▶市内在住・在勤・在学のかた ▶本市の附属機関などの委員を3つ以上兼ねていない ▶国・地方公共団体の議員または本市の常勤職員でない ▶平日の日中に開催される会議(年3回程度)に出席できる

任期 委嘱日(令和6年3月上旬)から2年間 募集人数 2人

問 申込書と小論文『歩いて暮らせるまちづくり』を実現するために必要なこと(800字程度)を、郵送、持参、ファクスまたはEメールで〒285-8501 市役所都市計画課FAX 486-2506、

mailto:toshikeikaku@city.sakura.lg.jpへ

申込書の入手方法 都市計画課、市ホームページからダウンロード可。郵送希望のかたは、84円切手、返信用封筒を同封の上、都市計画課へ請求してください。

※Eメールの場合、申込書と同じ内容であれば様式は問いません

選考方法 書類選考(結果は応募者全員に通知します)

※応募書類は返却しません

応募期間 11月1日(水)～15日(水)午後5時15分(郵送の場合は、消印有効)

問 都市計画課 ☎ 484-6163



### 公立保育園会計年度任用職員募集 (保育士・看護師・調理員)

#### 《募集職種・資格・報酬》

勤務地毎の募集職種は市ホームページをご覧ください

#### 保育士

資格 保育業務全般

資格 保育士資格を有し、都道府県知事の登録を受けているかた

報酬 ①保育士Ⅰ：時給1,220円 ②保育士Ⅱ：時給1,160円

#### 保育園看護師

資格 乳幼児の健康管理、けがや病気の対応、健康診断時の医師の補助など

資格 看護師または准看護師免許を有するかた

報酬 ①フルタイム週5日勤務：月給179,700円～237,500円

②パート(週3日～4日勤務)：時給1,440円

#### 調理員

資格 給食調理、盛り付け、アレルギー食の調理、食器具洗浄、清掃など

資格 不問 報酬 時給1,040円

#### 《共通事項》

採用期間 12月1日(金)～令和6年3月31日(日) 日 10月31日(火)


※採用予定人数に達し次第、募集を締め切る場合があります

問 電話にて面接の日程を調整後、写真添付の履歴書、有資格者は資格証明書の写しを面接時に持参 問 こども保育課 ☎ 484-6245





## スポーツ

### 第70回佐倉市制記念駅伝競走大会

**日** 11月26日(日) 午前8時30分～開会式 要申し込み ※雨天決行  
**場** 小出義雄記念陸上競技場(スタート・ゴール)  
**【種目・コース】**  
 ※今年度からコースの変更あり(右記)  
 ・一般男子の部・高校生の部 全長 約18km  
 ・一般女子の部・中学生(男子・女子)の部・男女混合(オープン) 全長約15km **日** 11月10日(金)  
**応募方法**  
**①** ちば電子申請システム(右記)から申し込み   
**②** 所定の申込用紙をファクスまたはEメールで生涯スポーツ課 FAX 484-1677 [shogaisports@city.sakura.lg.jp](mailto:shogaisports@city.sakura.lg.jp) へ  
 ※申込用紙は生涯スポーツ課、岩名運動公園事務所で配布。市ホームページからもダウンロード可  
**固** 生涯スポーツ課 ☎ 484-6742



**長嶋茂雄少年野球教室を開催**  
**日** 11月4日(土) 午前9時～ ※雨天決行  
**場** 長嶋茂雄記念岩名球場 ※雨天の場合、場所の変更あり  
**固** 少年野球教室の観覧 ※指導対象は、佐倉市少年野球連盟に加盟している小学4年生から6年生   
**固** 巨人OB(篠塚和典氏をはじめ10名程度)   
**固** 生涯スポーツ課 ☎ 484-6742

## お知らせ

**要介護認定を受けたかたへ 税控除のための認定書を発行します**  
 要介護認定を受けたかたが、「障害者控除等対象者」に認定された場合、本人またはその扶養者が、確定申告や年末調整の際に認定書を添付することで、税の減額措置を受けられる場合があります(障害者手帳をお持ちのかたは、申告時に手帳の添付により障害者控除を受けることができます。)  
**固** 要介護1～5に認定された65歳以上のかたで、市で定めた一定

の基準を満たすかた  
 ※詳細はお問い合わせください  
**固** 介護保険課や各出張所で配布する申請書を、郵送または持参で、〒285-8501 市役所介護保険課へ  
 ※申請書は、市ホームページからダウンロード可  
**固** 介護保険課 ☎ 484-1771  
**10月22日はマイナンバーカードの交付・手続きが行えません**  
 10月22日は日曜開庁日ですが、全国的なシステムメンテナンスのため、終日マイナンバーカード関連の手続きができません。  
**【受付ができない業務】**  
**▶** マイナンバーカードに関する手続き全般(マイナンバーカード交付、住所異動等に伴うマイナンバーカード継続利用・券面事項の変更、暗証番号変更、暗証番号初期化など)  
**▶** 電子証明書に関する手続き全般(マイナンバーカードへの電子証明書発行・更新・失効、暗証番号変更、暗証番号初期化)  
**固** 市民課 ☎ 484-6122



**違反建築防止週間**  
 10月15日(日)から21日(土)までは、違反建築防止週間です。  
 この期間中、公開建築パトロールが実施されます。  
 建築基準法は、私たちの生命や健康、財産を守るため、建物などの安全性の確保に関する、敷地や構造などについてのさまざまな基準を定めています。  
 建物を建てる場合は、建築基準法などの法令で定める基準や手続きを守り、適正に工事を進めましょう。また、工事が完了したときは、その建物が法令に基づき安全なものであるか検査を受けましょう。  
 なお、新築時は適法でも、その後の改修や用途(使い方)の変更により違反になってしまう場合がありますので、改修などの際には事前に建築士などに相談しましょう。  
**固** 建築指導課 ☎ 484-6169  
**400ml 献血にご協力ください**  
**日** 11月5日(日) 午前10時～午後0時15分、午後1時30分～4時  
**場** ヤオコー染井野店  
**固** 社会福祉課 ☎ 484-6135

## 取扱指定店で購入時に申請が必要です 生ごみ処理機器の購入を補助します

**補助の要件** 次のすべてに該当するかた  
**▶** 市内在住 **▶** 機器の設置場所がある  
**▶** 生ごみ処理機で処理されたものを自ら処理できるかた  
 ※市の取扱指定店(市ホームページ参照)で購入手続きが必要  
**対象機器** **①** コンポスト(生ごみの堆肥化容器)  
**②** 発酵菌による生ごみ減容器 **③** 電気式生ごみ処理機  
**補助金額(1基あたり)** **①②** 購入価格(税抜き)の3分の1(100円未満切り捨て)または2000円のいずれか少ない額  
 ※年度内1世帯2基まで  
**③** 購入価格(税抜き)の4分の1(100円未満切り捨て)または1万円のいずれか少ない額 ※年度内1世帯1基まで  
**固** 購入時に印鑑と免許証などの住所・氏名を確認できるものを取扱指定店に持参し、備え付けの書類を作成してください。補助金相当額を控除した金額で購入できます。  
**固** 廃棄物対策課 ☎ 484-6149



## 市有地を一般競争入札で売却します

**【売却物件】**  
 所在地 佐倉市城内町字鷹匠19番1、20番7および同番9  
 地目 雑種地及び宅地  
 地積 2,080.91㎡  
 最低売却価格 3900万円  
 入札期間 11月7日(火)まで  
 開札日 12月7日(木)  
 ※詳細は、市ホームページおよび案内書をご覧ください  
 ※入札案内書の直接受け取りを希望するかたは、事前に連絡の上、約束の日時にお越しください。その際、資料の訂正や開札日程の変更などが生じた場合の連絡先を伺います  
 入札案内書の配布場所・問い合わせ 資産経営課 ☎ 484-0942



## 雨水貯留浸透施設・止水板等の設置費用を補助します

雨水を貯留または地下に浸透させる施設や止水板等を設置する費用の一部を補助します。購入および設置の前に申請が必要です。詳細は市のホームページ(右記)をご覧ください。 **固** 治水課 ☎ 484-4261  
 ※予算額に達した場合は受け付け終了



### 【雨水貯留浸透施設の設置】

設置することで、河川などに流れる雨水が抑制されます。また、貯まった雨水は家庭菜園などに利用できます。

#### ▶ 貯留施設(貯留タンク)

**固** 貯留量100リットル以上、敷地内1基のみ  
**補助金額** 貯留量1リットルあたり100円または、設置費用の2分の1のいずれか低い額(100円未満は切り捨て)  
**限度額** 5万円(浄化槽転用の場合は10万円)



#### ▶ 浸透施設(浸透ます)

**固** 内径25cm以上、ます高50cm以上、敷地内4基まで  
**補助金額** 内径1cmあたり700円×設置数または、設置費用のいずれか低い額(自己による設置の場合、2000円×設置数または購入費のいずれか低い額、100円未満は切り捨て)  
**限度額** 10万円

### 【止水板等の設置】

市内に建物を所有または使用しているかたが、建物への浸水被害を軽減するために止水板等を設置する場合、その設置費用の一部を補助します。

#### ▶ 止水板等

**固** 建物の出入口などに設置し、浸水に耐える材質で、取外しまたは移動が可能なもの  
 ※交付対象となるのは、既製品のみ  
**補助金額** 設置費用の2分の1(1000円未満は切り捨て)  
**限度額** 50万円



## 納税は便利で安心な口座振替で

納税を口座振替にすると、納期のたびに、窓口に納付に向く手間が省けます。自動的に引き落とされるので、納め忘れがなく安心です。申し込み方法は、お問い合わせください。  
**固** 債権管理課 ☎ 484-6116



さくらで子育て

# 子育てのひろば

## 佐倉市ファミリーサポートセンター会員募集

地域の子育てをお手伝いして下さるかたを募集しています!

「子育てのお手伝いをしたい」かたと、「子育ての手助けをしてほしい」かたをつなぎます。保育施設などの送迎やその前後の預かり、産前産後の家事支援などのサポートがあります。

☎ ファミリーサポートセンター

☎ 488-1270 FAX 497-6722

【開所時間】月～金曜日(年末年始・祝日除く)午前9時～午後5時



## 小規模特認校

和田小学校・弥富小学校の公開授業を行います

和田小・弥富小では、市内全域から転入学児童を受け入れています。「少人数によるきめ細かな指導」や「地域と連携した特色ある教育活動」を推進し、一人ひとりの児童に確かな学力と豊かな心を育てています。

この機会に2校の特色や取り組みを体感してみませんか。



### 【和田小学校】

☎ 11月4日(土)午前8時10分～11時40分 要申し込み

☎ 和田小学校 ☎ 498-1509



### 【弥富小学校】

☎ 11月11日(土)午前8時20分～11時25分 要申し込み

☎ 弥富小学校 ☎ 498-0603



※詳細は各学校ホームページ(上記)をご覧ください

## 根郷地区青少年育成住民会議主催事業

すくすくまつり ～ねごう～



工作体験やゲームなど、子どもから大人まで楽しむことができ、交流が深まる地域のお祭りを開催します。

☎ 10月29日(日)午前10時～午後1時 無料・申し込み不要 ※荒天中止

☎ 根郷公民館 ☎ 工作体験、音楽発表(スクリーン上映会)、ゲームなど

☎ こども政策課 ☎ 484-6190 根郷公民館 ☎ 486-3147

## 地域子育て支援センターをご紹介します



子育て中のかたがお子さんとゆったり遊んで、交流ができる場所で、市内に13箇所設置しています。

子育て家族の皆さまのご利用をお待ちしています。市ホームページ(右記)からチェックして遊びにきてください♪

※詳細は各園にお問い合わせください



## 所得が一定以下のご家庭へ

小学校新入学に係る学用品費を支給します

☎ 次の①～③の全てに該当するかた

①生活保護に準ずる程度に、生活が経済的に困窮しているかた(世帯全員の所得合計が生活保護基準額の1.3倍未満の世帯)

※生活保護受給世帯は対象外

※税申告をしていない場合などは認定できません

②令和6年4月に、佐倉市立小学校へ(新1年生として)入学する子どもがいる保護者 ※入学先が不確実な場合は、ご相談ください

③令和6年3月1日に市内在住のかた

【支給金額】54,060円(定額) 【支給時期】令和6年3月

☎ 令和6年1月12日(必着)

☎ 市内在住のかたへは、9月下旬頃に送付した「就学時健診のご案内」に本案内を同封しています。

☎ 詳細・必要書類などは、お問い合わせください。ご案内・申請書などは、市ホームページ(右記)からもダウンロードできます。

※中学校新入学に係る学用品費については、市の就学援助制度における現小学校6年生の認定対象者に3学期末に支給します

☎ 学務課 ☎ 484-6186



# 消費者コーナー

☎ 消費生活センター(ミレニアムセンター佐倉3階)  
☎ 483-4999 FAX 483-8604

## 消費生活相談 ☎ 483-4999 (消費生活センター)

☎ 月～金曜日 午前9時～正午、午後1時～4時

※土・日曜日、祝日、年末年始を除く

商品やサービスの契約に関するトラブル・消費生活に関する疑問や問い合わせなど、専門の相談員が受け付けています。



## 令和4年度 佐倉市消費生活相談の概況

令和4年度に市消費生活センターに寄せられた相談件数は1,280件で、前年と比べて82件減少しました。中でも、最も相談件数が多かったのは、「商品一般」に関するトラブルでした。

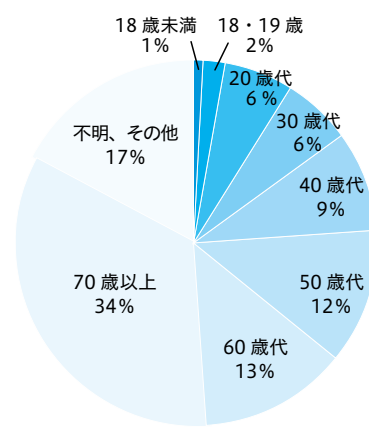
### ◆主な相談内容

順位	商品・役務名	件数	主な相談内容
1	商品一般	129	迷惑メールや不審な電話、覚えのない荷物や架空請求などに関する相談
2	保健衛生品	123	医薬品、医療用具、化粧品、理美容器具・用品などに関する相談
3	教養・娯楽サービス	100	アダルト情報や出会い系サイト・アプリ、インターネットゲームや情報配信サービスに関する相談
4	教養娯楽品	93	電子ゲームや腕時計、パソコン・スマートフォンなどに関する相談
5	金融・保険サービス	84	銀行業務全般、生命保険、損害保険、投資、融資などに関する相談

### ◆年代別上位相談

18歳未満	18・19歳	20～29歳	30～69歳	70歳以上
サプリメント	脱毛エステ	賃貸アパート	化粧品	商品一般
オンラインゲーム	商品一般	脱毛エステ	商品一般	工事・建築

### 年代別相談者の割合 (令和4年度)



### ◎若者の消費生活相談

「脱毛エステ」などの美容に関する相談が多くありました。

《具体的な事例》

▶脱毛エステの契約をしたが、高額で不安のためクーリングオフしたい

▶クレジット契約をした脱毛エステ店が倒産した



### ◎高齢者の消費生活相談

健康食品の定期購入トラブルのほか、高齢になるほど「屋根工事」や「トイレの詰まりの修理」など、住宅の工事や修理に関する相談が多くありました。

《具体的な事例》▶「屋根瓦がずれている」「保険金が使えない」などと勧誘され、契約してしまい、高額な代金を請求された

▶トイレが詰まり、修理を依頼したら広告とは異なる高額な代金を請求された



◎あわせて国民生活センターのホームページ(右記)もご覧ください





# 佐倉瓦版

紙面の都合で限られた情報のみを掲載しています。詳細は、主催者に問い合わせのうえご参加ください。  
 マーク… 日 日時 場 場所 内 内容 入 入金 会 会費 対 対象 定 定員 締 締め切り 申 申し込み 問 問い合わせ  
 略称…… コミセン 志津コミュニティセンター ミレセン ミレニアムセンター 佐倉 西志津ふれ 西志津ふれあいセン  
 ター 千代田ふれ 千代田・染井野ふれあいセンター 公公民館 市 美市立美術館 音 音ホ 佐倉ハーモニーホール 市 市市民  
 体育館 西福セン 西部地域福祉センター 岩 運岩名運動公園 ※記載の無いものは無料。どなたでも参加できます

## イベント

- 心を育てる市民学習会「見直そう!『もったいない』」10月21日(出)午前10時~11時 中央公 圃 N・C さくら会・加瀬 ☎ 498-2103
- クラシックコンサート 10月22日(日)午後2時~4時 西志津ふれ 圃 1000円 圃 佐倉楽友協会・大熊 ☎ 462-2923
- 健康体操と体力測定 10月25日(水)午前10時~正午 コミセン 圃 10月20日(金) 圃 圃 生命の貯蓄体操普及会佐倉支部・野村 ☎ 463-4774
- 井野町一区まつり神輿の担ぎ手募集 10月29日(日)午前10時~正午 井野町稲荷神社 圃 井野町一区・横山 ☎ 461-4741
- 油彩・水彩画展 10月31日(火)~11月5日(日)午前9時~午後5時(初日午後1時~最終日午後4時まで) 臼井公 圃 葦の会・奥 ☎ 090-6916-7227
- クラシックのアンサンブルコンサート 11月5日(日)午後2時~4時 西志津ふれ 圃 アンサンブルフェイスバレット・北尾 ☎ 461-3040
- パッチワーク作品展 11月9日(木)~12日(日)午前9時30分~午後5時(最終日午後4時まで) 西志津ふれ 圃 パッチワークキルトハニービー・北口 ☎ 090-5419-1426
- 福祉まつり・バザー 11月12日(日)午前10時~午後2時 中志津ふれあい公園 圃 志津南地区社協・長谷川 ☎ 460-1782
- 写真展 11月14日(火)~19日(日)午前9時~午後5時(初日午前11時~、最終日午後4時まで) 臼井公 圃 佐倉SC写真同好会・加藤 ☎ FAX 462-5243
- 大佐倉将門山の寺社城跡巡り 11月19日(日)・30日(木)各午前9時30分~午後0時30分 大佐倉駅集合 圃 11月18日(出) 圃 圃 佐倉の城跡を訪ねる会・伊藤 ☎ 080-8818-6628
- ふくし祭り 11月19日(日)午前10時~午後2時 コミセン 圃 ユーカリが丘地区社協・稲越 ☎ 460-1781
- 志津ふれあい福祉まつり 11月19日(日)午前11時~午後2時30分 志津市民プラザ 圃 志津地区社協・山本 ☎ 460-1781
- テラレーション大人のための語りの祭典 11月24日(金)午後1時45分~4時 ミレセン 圃 佐倉おなはしの会・田倉 ☎ FAX 461-1612

## サークル

- 詩吟 第1・3火曜午前9時~正午 臼井公 圃 2000円 圃 月 1500円 圃 鳳信会・後藤 ☎ 489-1015
- 詩吟 木曜(月3回) 午前10時~正午 臼井公 圃 月 2500円 圃 圃 緑水会臼井・橋場 ☎ 090-6187-0754
- 茶道 土曜(月1回) 午後1時~4時 臼井公 圃 2000円 圃 月 2000円 圃 圃 土曜花月の会・湖口 ☎ 080-2030-0381
- フラワーアレンジメント・プリザーブドフラワー 金曜(月2回) ①午後1時~②午後6時~中央公 圃 1回300円(別途花代) 圃 フラワーサークルシュシュ・小野 ☎ 090-6305-2941
- 陶芸 第2・4火曜午後1時~4時 中央公 圃 2000円 圃 月 2300円 圃 圃 陶夢・伊東 ☎ 080-5050-2496
- 竹細工 第2・4金曜午前9時~午後3時 中央公 圃 6か月3000円 圃 圃 竹の子の会・今給黎 ☎ 080-2554-4801
- おしゃべり・朗読・歌唱 第3火曜午前9時~11時 志津公 圃 2000円 圃 圃 火曜カフェ・佐藤 ☎ 489-9870
- 家庭菜園 随時 江原台など 圃 1000円 圃 月 500円 圃 圃 畑に行こう友の会・杉山 ☎ 070-4493-0781
- 介護予防麻雀 月・水・金・土曜(月14回) 午前8時30分~午後3時30分 佐倉茶屋うらら、草ぶえの丘など 圃 1回500円 圃 圃 40歳~ 圃 圃 介護予防教室ウグイス・大岡 ☎ 090-9968-3480
- 野鳥観察・写真撮影 金曜午後1時30分~4時 志津公など 圃 圃 小吉クラブ・小松 ☎ 080-5682-6124
- 吹奏楽土・日曜(6~8回) 午後1時~5時、午後6時~9時 中央公、コミセン 圃 月 2000円(学生500円) 圃 圃 佐倉シャルマン・ウインド・オーケストラ・良 ☎ 090-1427-5583
- 気功・太極拳 月曜午後1時30分~3時 公園地会館 圃 月 2500円 圃 圃 健康太極拳・塚本 ☎ FAX 489-2198

## お知らせ

- ◆コスモスマつり  
地元産の新米や野菜などの販売、すいとん・甘酒の振る舞いが行われます。  
日 10月29日(日)午前10時~午後2時(小雨決行)  
場 生谷ライスセンター下の田んぼ  
※詳細は問い合わせ  
圃 生谷環境保全 瑞穂会・眞野 ☎ 487-3369
- ◆第26回「水辺の風景画コンクール」作品展  
水に興味関心をもってほしい、との願いを込めて募集した小・中学生の作品を展示しています。  
日 10月31日(火)~11月5日(日)午前10時~午後6時(最終日午後3時まで)  
※入館は午後5時30分まで  
場 公津の杜コミュニティセンター もりんぴあこうづ(成田市)  
※詳細はホームページ(右記)で  
圃 公益財団法人印旛沼環境基金 ☎ 485-0397
- ◆第4回 オストメイト社会適応訓練講習会  
日 11月4日(出)午後1時~4時  
要申し込み・無料  
場 志津市民プラザ  
定 70人(先着順)  
圃 圃 日本オストミー協会千葉県支部 ☎ 309-7571、FAX 309-7572
- ◆福祉人材会社説明会・面接会  
「介護就職デイ in 成田」  
日 11月9日(木)午後1時30分~3時30分  
要申し込み・無料  
場 なごみの米屋スカイタウンホール(成田市)  
圃 圃 介護業界への就職を希望のかた(会社説明のみ希望のかたも可)  
圃 圃 ハローワーク成田 ☎ 0476-89-1700(41#)
- ◆公共職業訓練受講者(1月生)募集  
圃 圃 再就職を希望するかた  
コース：溶接技術科、電気設備メンテナンス科、生産システム・ネットワーク技術科  
訓練期間：溶接技術科6か月、他は7か月  
要申し込み・無料  
※テキスト代、作業服等は実費  
場 ポリテクセンター千葉(千葉市)  
※詳細は入所説明会(11月14日(火))または問い合わせ  
圃 圃 ポリテクセンター千葉 ☎ 422-4810



# Weekly さくら

ケーブルテレビで市政情報をお届けします!  
地上デジタル10ch・デジタルCATV301ch

■放送時間  
毎日  
10:00~  
22:00~  
(各20分)



放送スケジュール	~10/15(日)	多様なアプローチ! 佐倉里山自然公園へようこそ
	10/16(月)~22(日)	ママ&パパになる準備を全力応援
	10/23(月)~29(日)	本の声が聞こえる!?図書館のおしごと
	10/30(月)~11/5(日)	コミュニティバス旅 ~南部地域ルート編~(再)
	11/6(月)~12(日)	弥富みそづくり

▶番組の一部を公式YouTubeで配信中

圃 広報課 映像・メディア推進班 ☎ 484-6206



万博の古き画像が流れれば思わず探す三十路の夫  
 評 明後年の万博の話題に五十年前の大阪万博のテレビ映像か  
 そこに夫を探す作者には若かりし時の二人の世界が輝き広がる。  
 快音の長嶋記念球場のなだりにひそと狐の刺刀  
 北国の一瞬の夏はじけとぶねぶたの熱気生きている証  
 榎田美智子(ユーカリが丘)  
 「り」は了解「乙」はお疲れ若者の略語変遷後るる傘寿  
 富田多栄子(宮前)

短歌 川上 三郎 選

蟻に頭かき上げて見つめられ  
 評 作者は、蟻が頭を傾げることや自分を見つめていることに意味を  
 見ようとする。ここには、作者が蟻を凝視する時間が表現されている。  
 団栗を蹴るや夕日へ夕日へと  
 土産なるパーボン重し夏の旅  
 秋澄むや理髪鉄の軽やかに  
 目印の角の大樹や墓参  
 かなかなや小さき更地は生家跡  
 田島 淳子(白銀)  
 木村 弘美(宮前)  
 横川 紀恵(染井野)  
 末本 光登(上座)  
 鈴木美根子(白銀)  
 八木沢 勉(大崎台)

俳句 葛西 茂美 選

ぐんげい  
 ▼毎月5日締め切り(消印有効)。翌月15日号掲載。投稿は未発表の作品で、俳句・短歌のどちらか1分野に限る。はがきに作品「俳句は1人2句。短歌は1人2首まで」・住所・氏名(ふりがな)・年齢をかき書で明記して、〒285-8501 海隣寺町97 佐倉市役所広報課へ。※投稿作品は、選者が添削することがあります



デジタル化で「もっと便利な佐倉市」へ

## DX 推進の取り組み

市は、「佐倉市 DX 推進方針」に基づき、①誰もが、いつでも、どこでも、市役所と「つながる」、②DXで市役所を「パワーアップ」の2つのスローガンを掲げ、デジタル化を進めています。

### 手数料などのお支払い時に キャッシュレス決済が利用可能になります！

11月1日から、以下の窓口にて、対象の手数料などの支払いの際にキャッシュレス決済が利用できます。

窓口	対象となる手数料など
市民課 (市役所1号館1階)	・住民票の写し ・印鑑登録証明書 ・戸籍謄本・抄本 など
市民税課・資産税課・債権管理課 (市役所1号館2階)	・課税証明書 ・納税証明書 ・記載事項証明書 など
志津出張所	・住民票の写し ・印鑑登録証明書 ・課税証明書 など

※納付書での公金の納付は除きます



### 利用可能な決済手段

- クレジットカード ※1回払いのみ  
VISA、Mastercard、JCB、AMERICAN EXPRESS、Diners Club
- 電子マネー ※窓口でのチャージおよび返金不可  
楽天Edy、nanaco、WAON、QUICPay、交通系 (Suica、PASMO など)
- QRコード決済  
au PAY、d払い、J-Coin Pay、メルペイ、PayPay、楽天ペイ、Alipay +、WeChat Pay

※同一の支払い時に現金とキャッシュレス決済の併用不可  
※令和6年1月から、キャッシュレス決済が利用できる窓口を拡大予定です。詳細はホームページ(右記)をご覧ください  
※QRコードは、(株)デンソーウェブの登録商標です



問 情報システム課 ☎ 484-6107

DX (デジタルトランスフォーメーション) とは…

デジタル技術やデータを有効活用することで、住民の利便性を向上させ、併せて業務効率化を図り、財源や人的資源を行政サービスの更なる向上につなげていくことです。



### 道路の異常などを発見したら LINEで通報ができます！

道路の破損、汚れ、落下物などの異常を発見した際に、「国土交通省 LINE 通報アプリ」を通じて、携帯電話から取得した位置情報や状況写真を通報できるようになりました。

#### ●利用するためには

コミュニケーションアプリ「LINE」を携帯電話にインストールし、「国土交通省道路緊急ダイヤル (#9910)」を友達登録する必要があります。

現在の対象エリアは千葉県内の道路です。詳細はホームページ(下記)をご覧ください。

※通報は24時間可能ですが、受信確認は開庁時間(平日午前8時30分から午後5時15分)に行います

問 道路維持課 ☎ 484-6152



### スマートフォンで「こうほう佐倉」を 読んでみませんか？



スマートフォンやタブレット端末などで、無料アプリ「カタログポケット」をダウンロードすると、「こうほう佐倉」を読むことができます。

「カタログポケット」には、文字の拡大や音声読み上げ、10か国語への翻訳、発行日に通知する機能があります。

いつでも、どこでも、ちょっとした空き時間を活用して、佐倉市の情報をチェックしてみませんか？詳細はホームページ(右記)をご覧ください。

問 広報課 ☎ 484-6101



### 休日の各種証明書 交付場所

- 市役所・志津出張所  
【第2・4日曜】8:30～17:15  
住民票、印鑑登録証明書、戸籍の証明書、税証明書
- 市民サービスセンター(佐倉・西志津)  
【土・日曜】9:00～17:00(祝日除く)  
住民票、印鑑登録証明書、戸籍の謄抄本
- コンビニ交付(要マイナンバーカード)  
【土・日曜】6:30～23:00  
(年末年始・メンテナンス日除く)  
住民票(改製前・除票、住民票コード・個人番号入りは不可)、印鑑登録証明書、戸籍の謄抄本、戸籍の附票、課税・非課税証明書

☎ 佐倉市役所 ☎ 484-1111 (代)

### 休日の急病は

(受診の際は保険証および子ども医療費助成受給券をご持参ください)

休日夜間急病診療所(健康管理センター内)  
☎ 239-2020  
日曜・祝日・年末年始(12/29～1/3)  
受付 19:00～21:45 内科  
※受診される際は事前にご連絡ください

小児初期急病診療所(健康管理センター内)  
☎ 485-3355 ※小児内科のみ  
毎夜間 受付 19:00～22:45  
日曜・祝日・年末年始(12/29～1/3)は、上記のほかに、9:00～16:45も受付  
※受診される際は事前にご連絡ください

### 市政へのご意見を

ファクス・電子メールでも受け付けています。  
FAX 043-484-5151  
メールアドレス hisyo@city.sakura.lg.jp

### 休日当番医テレホンサービス

☎ 484-2516  
日曜・祝日・年末年始(12/29～1/3)  
8:30～22:00(自動音声による案内)  
屋間の内科・外科・歯科、夜間の外科を案内  
※休日当番医は市ホームページでお知らせしています

こども急病電話相談【小児】  
夜 ☎ #8000【毎日受付】19:00～翌朝6:00  
救急安心電話相談【小児以外】  
夜 ☎ #7009【毎日受付】18:00～翌朝6:00  
日曜・祝日・年末年始・ゴールデンウィーク9:00～翌朝6:00

(緊急連絡) 休日・夜間の漏水、下水道のつまりは  
佐倉市上下水道漏水受付センター  
漏水は24時間受付 ☎ 485-8660

### 児童虐待に関する連絡・相談

- 市役所こども家庭課 ☎ 484-6263  
(土日祝・夜間) ☎ 484-1111
- 子ども家庭110番(24時間受付)  
(県中央児童相談所) ☎ 252-1152
- 佐倉警察署(24時間受付)  
☎ 484-0110

### 家庭ごみの収集日

カン	10/17・31(火)
ビン	10/24(火)
その他紙製容器包装	毎週火曜日
プラスチック製容器包装 (ペットボトルを含む)	毎週木曜日
うめたてごみ	10/19(木)
金属類・小型家電	10/26(木)

〈有料広告〉財源確保のため広告を掲載しています。

地元佐倉と共に創業45年  
売る時 買う時  
住み替える時

地域密着型の頼れる住宅会社を目指して

土地・建物のことなら  
**(株)オオツカ**

＜千葉県知事免許(12)第5961号＞ 佐倉市表町1-4-25  
043-486-1577

仲介手数料不要の  
売主物件公開中

オオツカ | 検索

佐倉市のお客様の  
『ずっと安心』のために。

ずっと安心

株式会社  
ハウジングボックス

佐倉市王子台4-1-14  
どなたでも なお よいこうじ

☎ 0120-75-4152

うちの子「結婚」  
しないのかしら？

独身のお子様の  
結婚支援・孤立化対策

「孫の顔を見れないかも」  
「結婚する気がなさそう」  
「自分たちがいなくなった後が心配」  
そんな不安に仲人が親身に対応します  
お気軽にお問い合わせ下さい。

結婚相談所ムスベル  
TEL: 043-312-3246

マルマークCMS取得  
ムスベル株式会社 千葉県中央区中央1-10-7 日進中央ビル3階

庭木1本 から 承ります！

土日でもOKです  
お茶はお借りしません  
ご遠慮します

生垣剪定 長さ1m 高さ2m 先着1,100円(税込)  
通常2,200円が

株式会社 ガーデンエクスプレッソ

お見積り・お問合せは 船橋店 市原店 市川店  
お電話・2次元コードから 船橋市旭町3-15 市原市菊間1948-6 市川市宮久保5-6

営業時間 9:00～17:00 ☎ 0120-61-4128