

美粒 子 2024

東 志織
池谷 貴子
石井 沙英
市原 芽衣
伊藤 倫香
今井 真以子
内田 花奈子
江野澤 愛梨
海東 祐子
神田 有子
菊地 里音子
木原 桃
慶野 智子
小寺 美卯
小牟禮 風海
近藤 早弥
座間 絢乃
神保 千絵
瀬尾 ころろ
膳棚 久稔
竹内 唯可
張 兆揚
寺澤 澄夏
二階屋 沙織
野坂 凜
早川 葵
藤原 宇希子
山岸 杏里亜
山村 遥

新たな表現を模索し続ける、
日本画のさらなる可能性。
今、ふたたび佐倉で。

女子美術大学 日本画作品展

2024.3.5|tue|—3.17|sun|

10:00—18:00|最終入場は17:30まで|

佐倉市立美術館!...cc 3階展示室

|観覧無料|月曜休館|最終日は16:00閉場|
主催 佐倉市立美術館|協力 女子美術大学日本画研究室

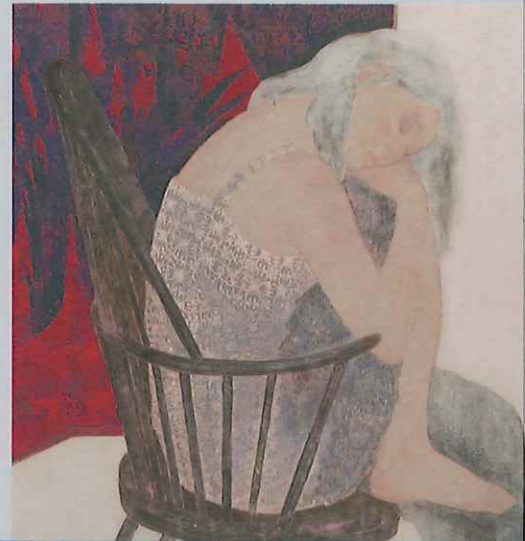
女子美術大学日本画専攻在学学生・卒業生29人の作品が一同に。
さまざまなスタイルで描かれる「日本画」の今が、ここにある。



女子美術大学
日本画作品展

美粒子

2024



女子美術大学と佐倉市の縁は、明治時代、日本の西洋医学の先駆けである佐倉順天堂を開いた佐藤泰然の孫・佐藤志津が、女子美術大学の前身・私立女子美術学校の設立に深く関わっていたことにまで遡ります。2012年4月には、教育・文化・まちづくりなどの分野で相互に協力し、地域社会の発展と人材育成に寄与することを目的として、女子美術大学と佐倉市との間で連携協働に関する協定が結ばれました。以来、相互の協力のもと、歴史や芸術に関する講演会やワークショップなど、さまざまな事業が実施されています。昨年春に開催され好評を博した第一回開催の流れを汲み、今回の展示でも21世紀という「今、この時」を、「日本画」という長い歴史に磨かれてきた技法を用いて表現した作品が並びます。既存の「日本画」の概念にとどまらない、その自由なクリエイティビティにご注目ください。



◎京成佐倉駅南口より徒歩8分、または「JR佐倉駅行」「第三工業団地行」バスで「佐倉市立美術館」下車すぐ
◎JR佐倉駅北口より徒歩20分、またはちほグリーンバス1番のりば「京成佐倉駅行」「田町車庫行」バスで「二番町」下車すぐ
◎東関東自動車道「佐倉インター」より約5km
※近隣の「夢さくら館」の駐車場がご利用いただけます。

女子美術大学 芸術学部 美術学科 日本画専攻について、くわしくはこちらからもご覧いただけます



女子美術大学
日本画研究室
公式ホームページ



女子美日本画
Instagram
@joshibi.nihonga



女子美日本画
Facebook

佐倉市立美術館!...G
Sakurai City Museum of Art

〒285-0023 千葉県佐倉市新町210 tel:043-485-7851
<https://www.city.sakura.lg.jp/section/museum/>