

若葉

佐倉市立西志津中学校
第1学年
学年だより
R4. 5. 31 No.3



中学校初の行事 体育祭！

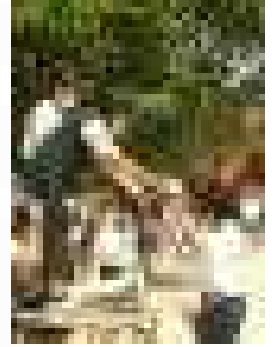
始めのうちは、1つにまとまるか不安でしたが、練習や話し合いを重ねるごとにクラスの団結が高まっていると感じました。実行委員を通して、1つにまとまることの大変さを感じながらもみんなと協力するすばらしさを学びました。みんなが笑顔で終わることができ、最高です。

体育祭実行委員長 H. Y

今回の体育祭を終えてよかった所は、それぞれのクラスの団結力が上がったことです。そしてなにより、みんな体育祭を楽しんでくれたことがよかったです。なぜなら、実行委員長になったとき、みんなが楽しめる体育祭にするといってみんなが楽しんでくれたからです。これからの生活にも今回の経験を生かしていこうと思います。

体育祭実行委員長 I. R

5月25日水



太陽の日差しが降り注ぐ中、体育祭が行われました。中学校の体育祭はどうでしたか。いきいきと、全力で競技に取り組む姿はとても素晴らしかったです。体育祭を通じて深まった絆や、みんなで作り上げていく力を、これからの活動に生かしていきましょう。また、当日の活動だけでなく、準備の段階からクラスや学年をまとめてくれた実行委員のみなさん、お疲れさまでした。当日も常に走り回って運営するなど素晴らしい活躍でしたよ。

<実行委員のみなさん> 1組 M.K K.A H.Y K.S
 2組 T.T E.R O.S T.R
 3組 I.T H.N I.S M.M
 4組 I.R K.Y O.Y T.I
 5組 S.H Y.R I.N N.H

定期テストへ向けて

中学生になって約2か月になりますが、新しい生活に慣れましたか？部活動が本格的にスタートし、忙しくなってきましたね。しかし、6月9日（木）・10日（金）には最初の定期テストがあります。小学校の単元テストとは全く違うので注意してください。



中学最初の定期テストの勉強の仕方とアドバイスです。参考にしてください。基本は教科書とワークで学習します。配布されたワークやプリントを一通りやって、間違えた問題はきちんと間違い直しを行いきましょう。



ポイントは、答え合わせのときに、解説をよく読んで、なぜそのような答えになったのか理解しましょう。また、間違い直しの際に教科書を確認することで、理解がより深まると思います。もう一つポイントはワークを何度も繰り返して解くことです。特に、間違えた問題を繰り返し解くことで、暗記が深まっていきます。テスト前は部活動もお休みになるので、平日1～3時間、土日4～6時間は頑張りましょう。テスト後にはワーク等の課題の提出が控えている教科もあります。何をいつ位までに（例：社会科のワークをテスト3日前に）終わらせるか計画表を記入し、計画的に学習を進めることも大切です。

範囲表で試験範囲を確認し、計画表でいつまでに課題を終わらせるべきか、範囲表と計画表を有意義に使い、学習に励んでください。

<6月の行事予定>

- 1(水) 教育相談 尿検査二次予備日
- 2(木) 45分授業（朝清掃）教育相談
- 3(金) 45分授業（朝清掃）教育相談
- 5(日) 定期テスト前諸活動停止期間（～9日）
- 6(月) 一斉下校 15:15
- 7(火) 脊柱側弯症検診 11:20～、最終下校 16:15
- 8(水) 最終下校 16:15
- 9(木) 第1回定期テスト（英国数）最終下校 12:15
- 10(金) 第1回定期テスト（社理）最終下校 11:40
- 13(月) 一斉下校 15:15
- 14(火) テスト返却開始
- 15(水) 県民の日のため休み
- 16(木) 45分授業（朝清掃）全校評議会
- 17(金) 耳鼻科検診 13:30～
- 20(月) 45分授業（朝清掃）一斉下校 14:50
- 23(木) 全校委員会 最終下校 15:55
- 27(月) 45分授業（朝清掃）保護者面談 一斉下校 14:00
- 28(火) 45分授業（朝清掃）保護者面談
- 29(水) 45分授業（朝清掃）保護者面談
- 30(木) 45分授業（朝清掃）保護者面談

