

令和八年度 臼井南中学校学校だより



風光る

「運が良い人・悪い人」

校長

新入生の皆さん、ご入学おめでとうございます。皆さんの入学を心待ちにしていました。二、三年生の皆さん、進級おめでとうございます。皆さんのさらなる成長と活躍を期待しています。また、保護者・地域の皆様、チーム臼井南中学校の大切な一員として、本校の教育活動にご理解とご協力をいただきますよう、よろしくお願い申し上げます。

以下は、入学式での校長式辞の一部です。

「皆さんがもし『あなたは運がいいですか』と質問されたらどう答えますか。これは、ある有名な会社経営者が、実際に新入社員採用面接で聞いた質問だそうです。そして『私は運が悪いです』と答えた応募者は、どんなに学歴が高くても経験豊富でも、不採用にしたとか。その理由はこうです。

自分は運が悪いと思っている人は、自分の失敗や努力不足を運や他人のせいにし、自ら改善しよう・向上しようとする気持ちが乏しい人の可能性があります。不運な人は、実は自ら不運を引き寄せているのかもしれない。

一方、自分は運がいいと思っている人は、他への感謝の気持ちも強い人です。逆境や失敗を人や環境のせいにならず、自ら成長できる人です。一見、不運と思われる出来事も、見方を変えて幸運に変換できる人です。どちらのタイプの人物が、周囲に良い影響を与えるかは明らかです。

〔学校教育目標〕

汗をかく

在籍数4月8日現在
1年生 119名
2年生 100名
3年生 101名
計 320名

第1号
R8.4.8
文責

では、このことを中学生に置き換えてみましょう。例えば先生に叱られたとき、自分は運が悪いと思っている生徒は、きつと思うでしょう。『なんで自分だけ叱られるんだ。他の人だって同じことをしているのに』。一方、自分は運がいいと思っている人は、こう思います。『先生に叱られなければ、また同じ失敗をしていたはず。叱られなかった人より自分は運がいい』。また例えば、クラス替えや班替え、席替えで、周りは知らない人ばかりだったとします。ある人は『なんで自分ばかりこんな目に会ったか』と思うでしょう。一方、ある人はこう思います。『新しい友達ができるチャンスだ』。

運が良いのか悪いのか、それは出来事や体験で決まるのではなく、自分で選んで決めることなのです。どちらを選べば、自分が成長できるか、素晴らしい人生になるかは、皆さんならわかるはず。今日から、運の良い人になつてくください。そうして共に成長し、臼井南中学校の新たな時代を築いていきましょう(以上です)。

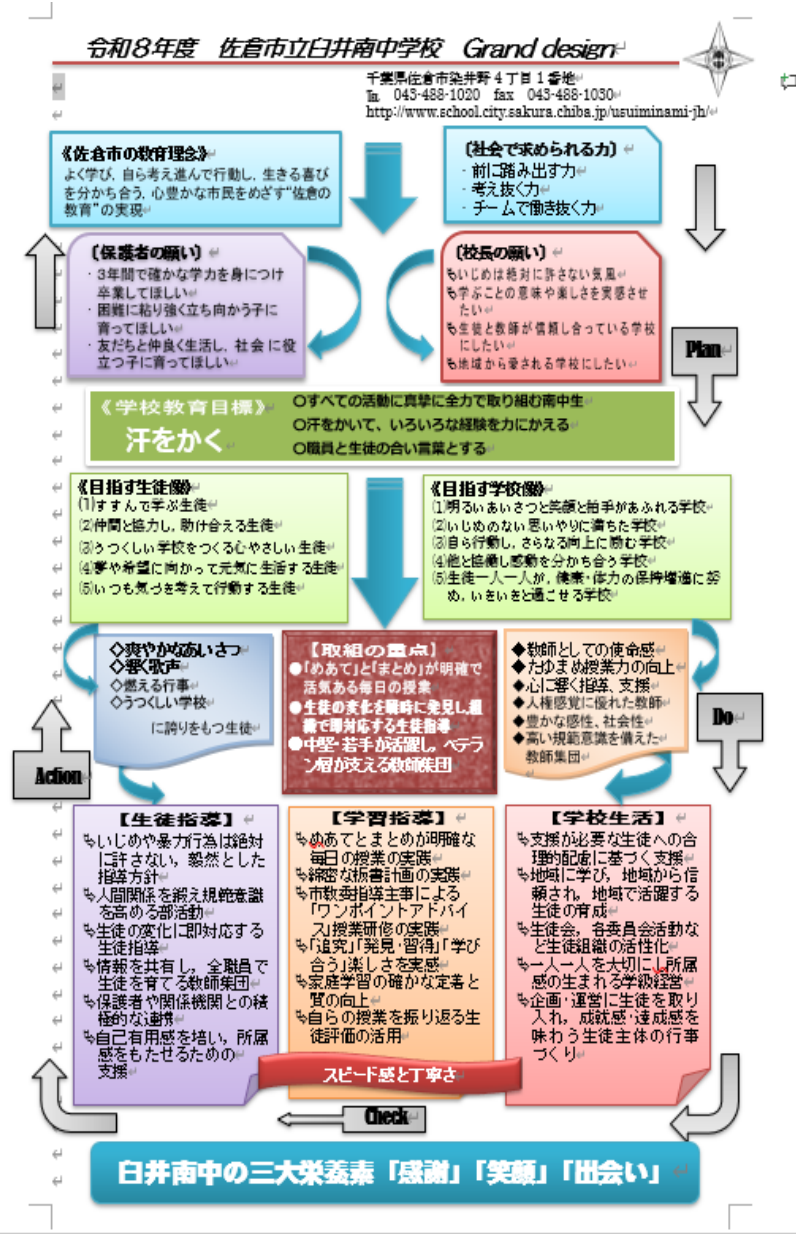
本校の三大栄養素は、「感謝・笑顔・出会い」です。これらを意識し実践することの医学的・心理的効果は、すでに証明されています。この三大栄養素こそ、幸運を引き寄せる最強アイテムです。また、これらの栄養素は、外部から与えられるものではなく、生徒たちを主としたチーム臼井南中のメンバー全員で生み出し、互いに与え合うものです。そんな栄養素で満たされる臼井南中学校でありたいと思います。

ちなみに私自身は、並外れた強運の持ち主だと自負しています。臼井南中で三年目を迎え、すばらしい生徒たち、保護者の皆様、地域の方々に出会えたことがその証です。

4月の主な予定 最終下校16:30

日	曜	校内行事	日	曜	校内行事
1	水	4/3 まで学年始め休業	16	木	授業参観(5校時)・保護者会
2	木		17	金	
3	金		18	土	
4	土		19	日	
5	日		20	月	尿検査一次
6	月	着任式・始業式	21	火	聴力検査(1,3年)
7	火	入学式準備 自転車点検 弁当持参	22	水	全国学力学習状況調査(英語)
8	水	第32回入学式 1,2年生弁当持参	23	木	全国学力学習状況調査(国語・数学) 生徒委員会
9	木	給食開始 防災訓練 自転車通学者説明会	24	金	眼科検診1年
10	金	対面式 身分証明書用写真撮影	25	土	
11	土		26	日	
12	日		27	月	尿検査一次(予備日)
13	月	歯科検診3年+1年1,2組	28	火	全国学力学習状況調査(英語・話すこと) 部活動保護者会(~5/6)
14	火	全校スポーツテスト・身体計測	29	水	昭和の日
15	水	歯科検診2年+1年1,2組	30	木	全校評議会

【令和8年度 転入職員紹介】



＜5月の主な予定＞

1日(水)	1, 2年教育相談(～12日)
7日(木)	修学旅行(～9日)
9日(土)	1, 2年生登校日 弁当持参
11日(月)	代休
14日(木)	PTA 奉仕作業◎校時 職員会議
19日(火)	尿検査二次
20日(水)	心電図検査1年
21日(木)	交通安全指導教室1年 PTA 奉仕作業(予備日)
22日(金)	体育祭結団式
26日(火)	体育祭予行 尿検査二次予備日
28日(木)	体育祭
29日(金)	体育祭予備日
6月の主な予定	
4日	生徒総会
10～11日	定期試験 15日 県民の日(休校日)
16～24日	3年教育相談

学校の勤務時間外における「音声メッセージ電話対応」について

「音声メッセージ電話対応」では、勤務時間が終了していることや、学校がお休みであることをお伝えするのみになります。メッセージは録音できません。「音声メッセージ電話対応」となる時間帯は次のとおりです。

時間帯：午後5時半から午前7時30分

※土日、祝日、学校閉庁日、休校日も終日「音声メッセージ電話対応」

※長期休業中(夏・冬・年度末・学年始め)の平日は午後4時30分から午前8時

【自家用車での送迎場所について】

自家用車送迎につきましては、白井南中学校の裏門側と七井戸公園の間の道でお願いします。**正門脇駐車場での送迎**やバス停付近は、歩道も狭くなっているため、生徒の通行の妨げになり周辺道路の渋滞や事故につながる危険があります。保護者の皆様のご協力をお願いします。

