

佐倉市南部地域福祉センターの機能集約について

1. A棟機能のB棟への集約

南部地域福祉センターA棟(旧老人福祉センター部分)は、空調設備の故障により、令和7年6月以降、臨時休所としています。

この間、同一敷地内のB棟への機能集約を検討してきましたが、移転先としてB棟が適切であるとの判断に至り、移転場所の選定を行いました。

また、A棟の一部機能(研修室等)については早期復旧の必要があることを踏まえ、「佐倉市公共施設再配置方針」に基づく計画を1年前倒しし、令和9年度を目途に、B棟2階へ移転し、機能集約を進めます。

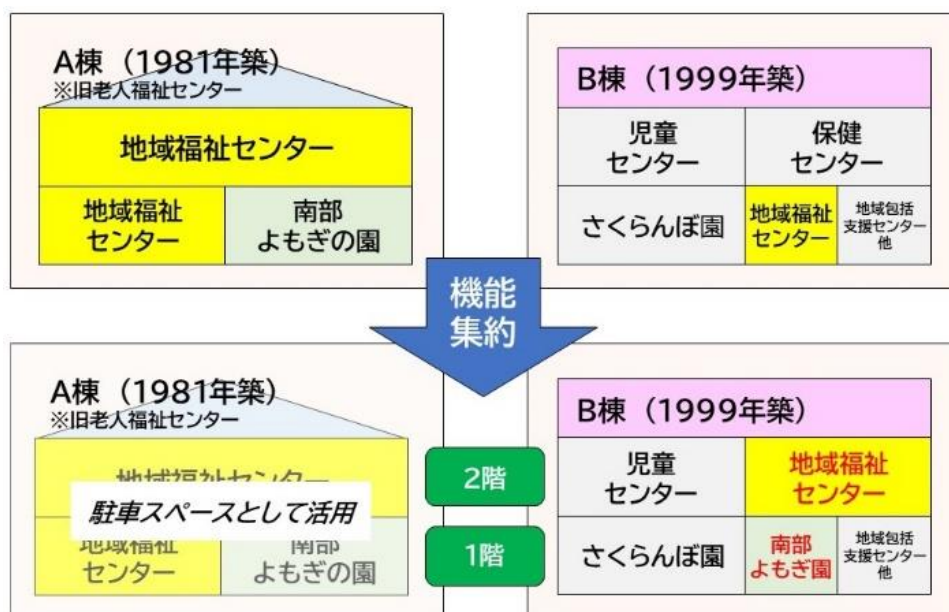
さらに、A棟内の「南部よもぎの園」につきましても、B棟1階の機能が2階へ移転した後、再配置方針の当初計画どおり、令和10年度を目途にB棟1階へ移転する予定です。

2. リニューアル施設の仕様 (A棟浴室機能の廃止)

- ・ B棟への機能集約に伴い、南部地域福祉センターの管理及び運営に関する条例並びに規則を改正し、施設区分ごとに設定されていた**年齢制限を廃止**します。
- ・ 施設区分及び使用料を定める別表について、B棟2階での利用に対応した新たな施設区分及び**使用料を新設**します。 ※新料金案は、次ページ参照

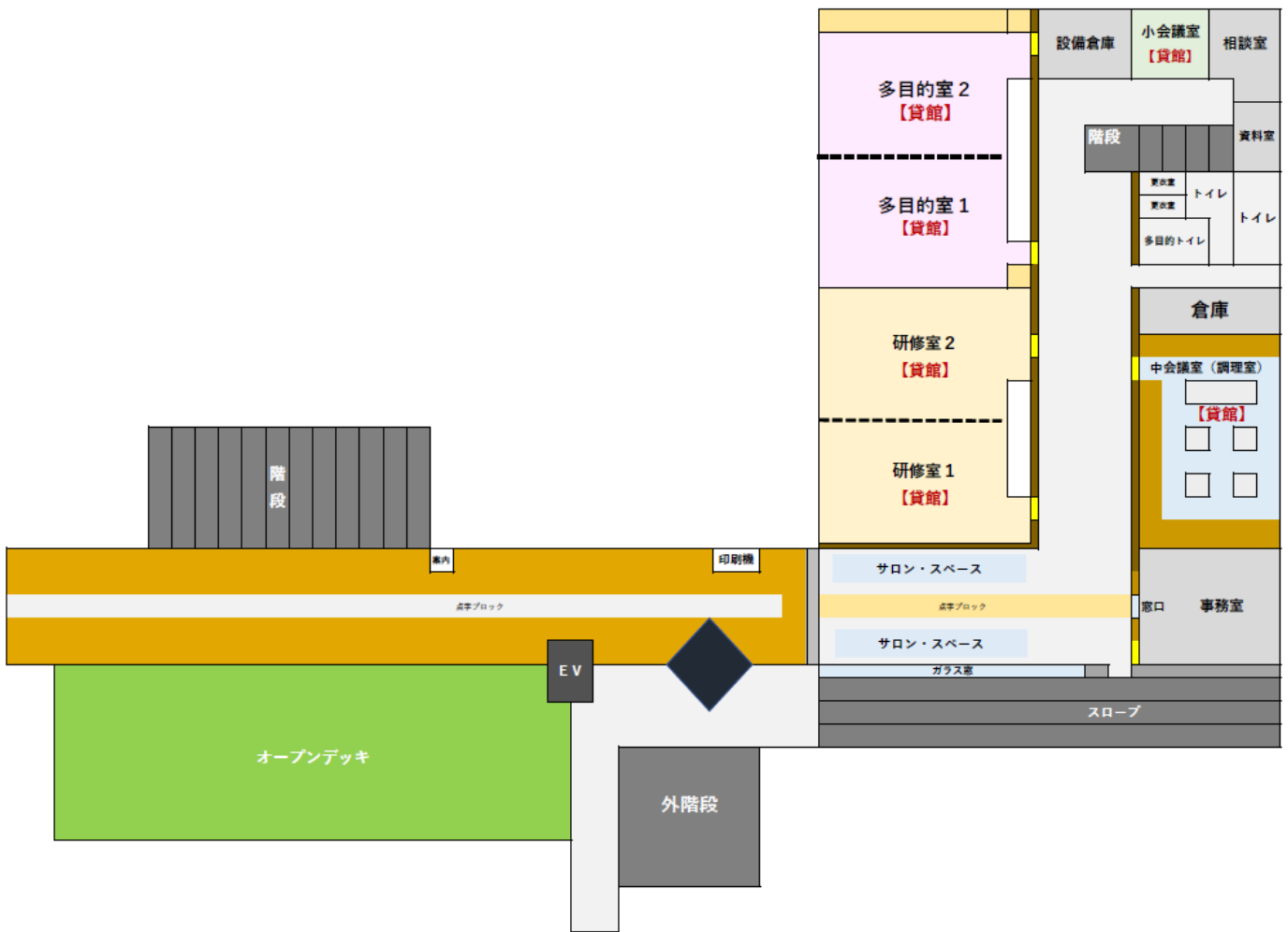
➔ 浴室を含む南部地域福祉センターA棟(旧老人福祉センター部分)を廃止します。

【機能集約後のイメージ】



※機能集約後のレイアウト案は、次ページ参照

南部地域福祉センターB棟2階 移転後レイアウト (案)



※ 1階部分の、地区社会福祉協議会、佐倉市南部地域包括支援センター、佐倉市障害者生活支援センター アシストの事務所は従来通りとなります。

南部地域福祉センターB棟2階 新料金 (案)

時間	午前9時～正午	午後1時～5時	午後6時～9時	終日
多目的室 1	1,100円	1,500円	1,100円	3,700円
多目的室 2	1,200円	1,600円	1,200円	4,000円
研修室 1	1,400円	1,800円	1,400円	4,600円
研修室 2	1,400円	1,800円	1,400円	4,600円
中会議室 (調理室)	1,300円	1,700円	1,300円	4,300円
小会議室	470円	620円	470円	1,560円

意見公募手続（パブリックコメント）について

市では、「佐倉市南部地域福祉センターの機能集約について」を、市民の皆さまから幅広くご意見を募集する「意見公募手続（パブリックコメント）」を実施しています。

この制度は、政策の決定過程において、市民の皆さまのご意見を反映させるための重要な仕組みです。ぜひ、皆さまのご意見をお寄せください。

★ 意見募集期間：令和8年6月3日～令和8年7月2日

※ 詳細は、佐倉市公式ウェブサイト内「意見公募」のページをご確認ください。



1 トップページ ⇒ メニューをクリック

2 市政情報 ⇒ 意見公募を選択



二次元コードからもご覧いただけます

意見公募手続とは > 意見公募手続一覧

【問い合わせ】 お問い合わせは、案件ごとに各担当部署までお願いします。

意見公募手続一覧

1.1 現在募集中 1.2 募集予定 1.3 募集結果 1.4 実施しなかった案件 1.5 過去の案件

◎ 意見公募手続とは？
市の編制が施策等の案を公表して広く意見を求め、提出された意見の内容や意見に対する考えなどを公表するものです。（[詳しくはこちら](#)）

1 現在募集中

現在、ご意見を募集中の案件です。各案件の見出しから詳細ページへリンクします。

案件	公表日	募集期間	担当部署（TEL）
佐倉市地域福祉センターの施設区分並びに使用の範囲及び使用料の実費について	令和8年6月3日	令和8年6月3日～令和8年7月2日	福祉部社会福祉課 Tel：043-494-6135
ミレニアムセンター改修基本計画の策定について	令和8年5月25日	令和8年5月25日～令和8年6月23日	高度経営推進課総務課 Tel：043-494-6110

[ページ先頭](#)

2 募集予定

今後、ご意見を募集する予定の案件です。詳細は募集時に公開します。

案件	募集予定時期	担当部署（TEL）
現在、募集予定はありません。	-	-

[ページ先頭](#)

3 実施結果