

佐倉市の「地域の支え合い 助け合いリスト」

平成28年11月1日現在

なのちゃ

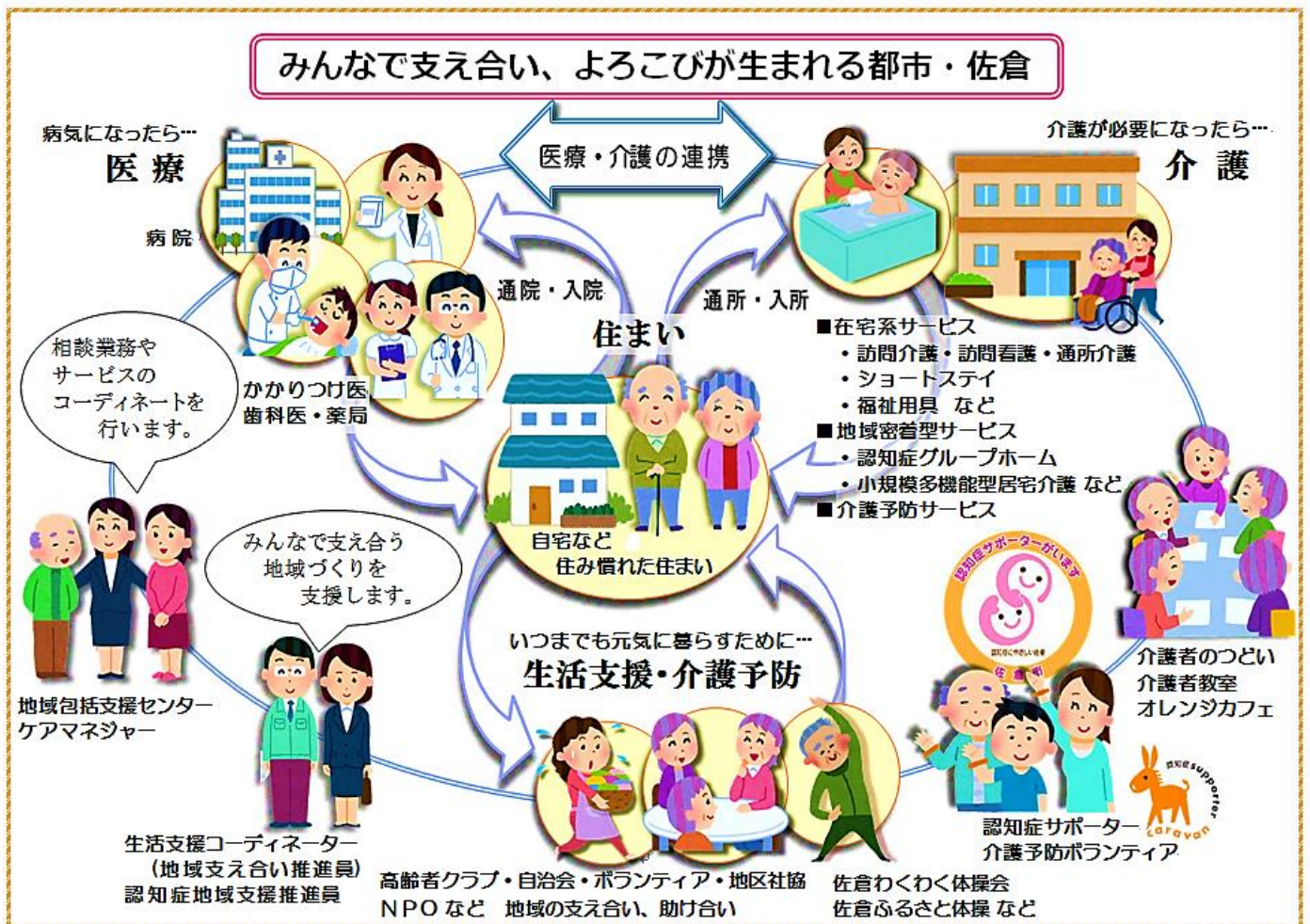


カムロちゃん

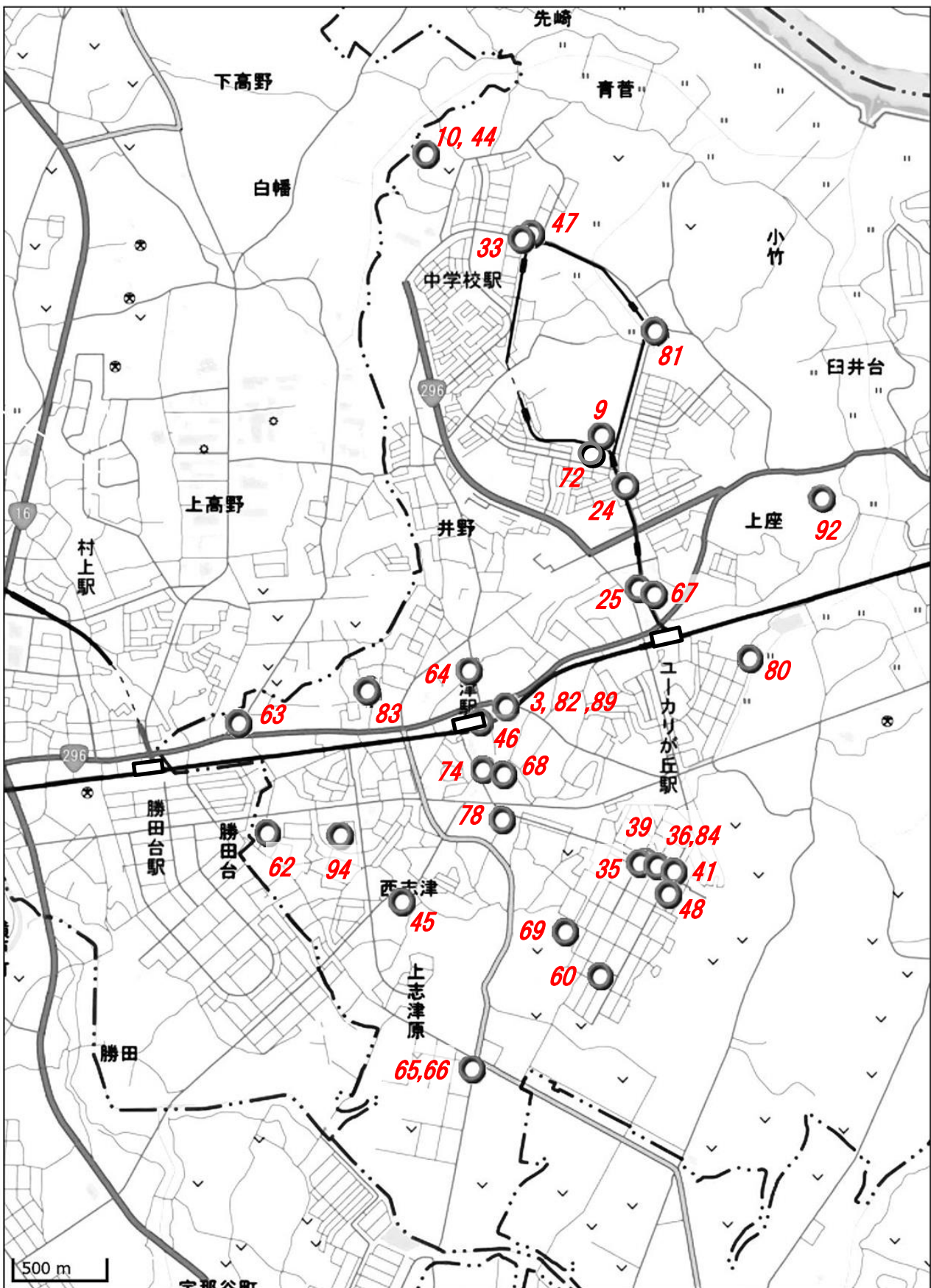
佐倉・城下町400年記念
イメージキャラクター

このリストは、概要を掲載しています。詳しい情報については、
最寄りの地域包括支援センターの生活支援コーディネーターにお問い合わせください。

名称	所在地（最終頁に案内図）	電話番号
志津北部 地域包括支援センター	ユーカーが丘2-2-1	462-9531
志津南部 地域包括支援センター	上志津 1672-7 志津市民プラザ1階	460-7700
臼井・千代田 地域包括支援センター	王子台3-5-15	488-3731
佐倉 地域包括支援センター	宮前3-12-1	488-5151
南部 地域包括支援センター	大篠塚 1587 南部地域福祉センター	483-5520



志津北部圏域，志津南部圏域



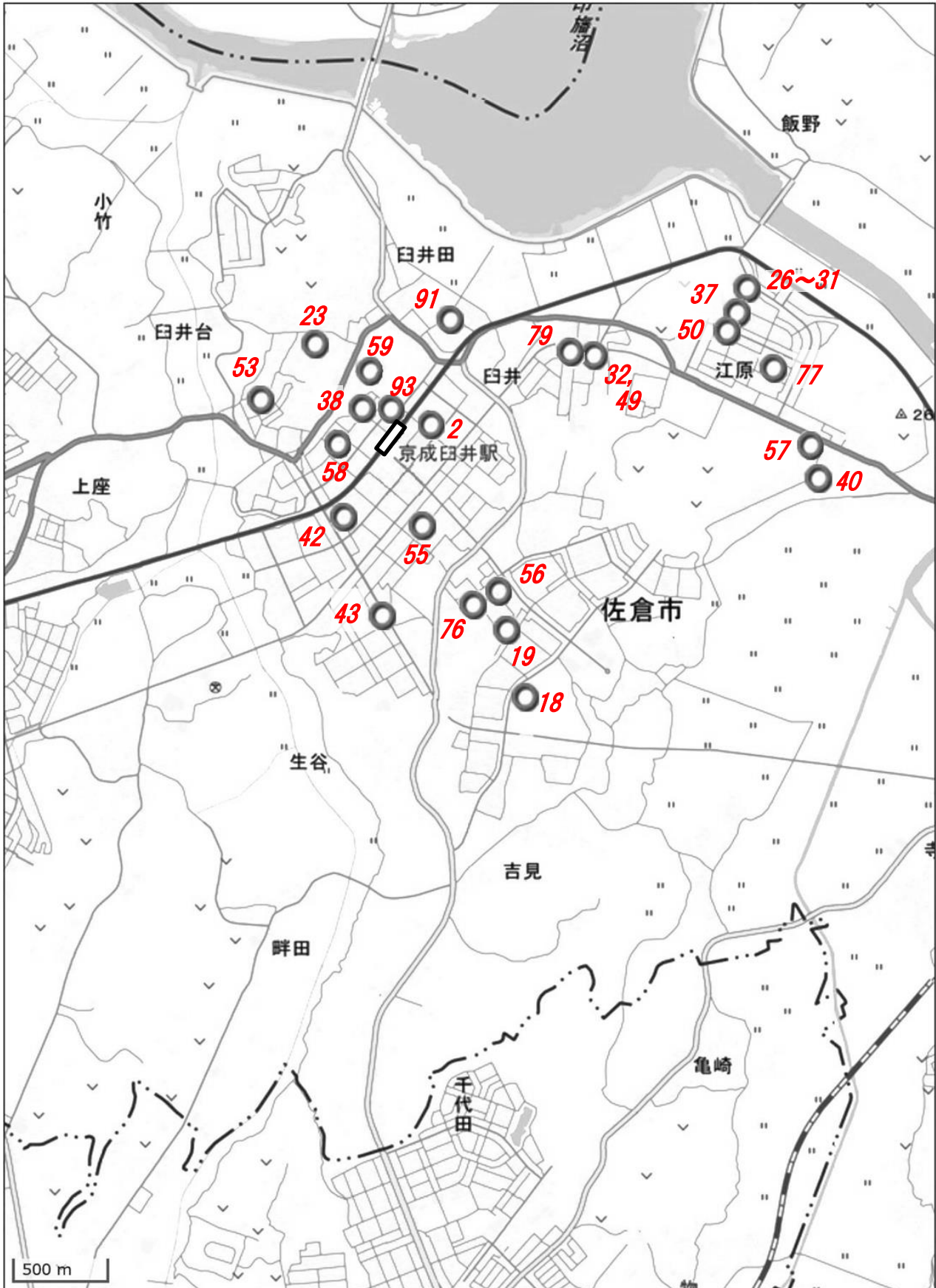
この地図は、国土地理院ウェブページ (<http://www.gsl.go.jp>) の「電子地形図」を佐倉市が加工して作成したものです。

No.	名称	事業の内容	活動場所／本拠地等
家事援助			
24	【地域限定】お茶の北林	お茶, 野菜, 米などの宅配	近隣地域のみ /ユーカリが丘2-1-9
33	【地域限定】井野商店	粗大ごみ処理券, 米等の配達	宮ノ台・ユーカリが丘・井野 / 宮ノ台3-2-1
35	【地域限定】(有) さつきや	米・酒・水・菓子・野菜・ゴミ袋・切手等取扱商品の配達	中志津・西志津・上志津・上志津原・下志津・下志津原 / 中志津4-1-4 1
45	【地域限定】ふれあいサービス絆 〔西志津地区社協〕	ゴミ出し, 掃除, 草取り, 外出付添その他軽作業等	西志津・上志津 / 上志津1545-3 上志津1区集会所
46	【地域限定】ふれ愛サービス 〔志津地区社協〕	買物代行・ゴミ出し・洗濯・草取り・通院付添等	上志津小・井野小校区 / 上志津1669-1 ハチヤプラザビル2F
47	【地域限定】スマイルサービス 〔ユーカリが丘地区社協〕	掃除・草取り・ゴミ捨て等, 見守り, 外出付添い	ユーカリが丘地区社協地域 / 宮ノ台1-2-2 (ローソン2階) 地区社協分室内
48	【地域限定】愛あいサービスセンター 〔志津南地区社協〕	掃除, 草取り, ゴミ出し, 外出付添, 窓拭き その他	志津南地区社協地域 / 中志津4-22-16 老人憩の家「志津荘」
60	【地域限定】(有)丸伊	酒・米・野菜・灯油・切手・ゴミ袋など取扱商品の配達	中志津地区 / 中志津6-20-15
62	【地域限定】(有)イワキヤ	酒・米・野菜・灯油・切手・ゴミ袋など取扱商品の配達	西志津・上志津・上志津原・井野 / 西志津3-25-14
66	【地域限定】セブンイレブン上志津原店	店内取扱商品の配達(会員登録不要, 時間指定不可)	店舗から3km以内 / 上志津原331-1
78	【地域限定】(有)道場総合食品	酒・米・食料品・切手・ゴミ袋・灯油など取扱商品の配達	中志津・上志津・西志津・上志津原・下志津・下志津原 / 中志津1-7-11
交流の場・通いの場			
3	【地域限定】朝の元気体操	佐倉ふるさと体操, ラジオ体操	上志津1672-7 志津市民プラザ おもいやり駐車場
9	介護予防教室ウグイス	囲碁・将棋・麻雀・詩吟・歌声サロン	井野794-1 志津コミュニティーセンター
10	ヨガ教室	65歳以上対象のヨガ・健康体操	青菅1008-7 特別養護老人ホーム「志津ユーカリ苑」地域交流スペース
44	ゆったり健康太極拳教室	太極拳(2千円/月)	青菅1008-7 特別養護老人ホーム「志津ユーカリ苑」地域交流スペース
25	【地域限定】スカイクラブ	健康体操, ランチ&お喋りタイム, カラオケなど	ユーカリが丘4-1 センターハイツ集会場
36	【地域限定】むしろ干し手焼きせんべい「あさのは」	高齢者同士の交流の場, 地域住民のふれあいの場	中志津4-1-14
41	【地域限定】佐倉わくわく体操会	ふるさと体操, わくわく体操, 歯ッピー体操	中志津3-17-2 中志津自治会センター会議室
63	メモリアルギャラリーZUKU	絵手紙・ブローチ作り・花文字など体験教室, カフェ	井野1514-5
67	【地域限定】健康太極拳「朋友会」	健康のための太極拳	(月) ユーカリが丘6丁目 ユーカリが丘南公園 (木) 宮ノ台4丁目 ユーカリが丘北公園
68	1号ラジオ体操	ラジオ体操第1・第2	中志津1丁目 中志津一号公園(雨天時: 「ハイホーム志津駅前」 エントランス前)
69	【地域限定】6区ふるさと体操	ラジオ体操・ふるさと体操・健康講座など	中志津6-3 中志津八号公園
72	健康サークル「笑って歌って」	ヨガの呼吸法を取り入れた笑いの健康体操	ユーカリが丘3-2-1 ピーアーク2階 コミュニティークラブ
74	【地域限定】みんなの体操	ボール・タオル・棒を使った体操と茶話会	上志津1673-91 ハイホーム志津駅前集会所
80	【地域限定】ユーカリ殖産自治会わくわく体操	わくわく体操, ふるさと体操, 歯ッピー体操 等	上座438-181 ユーカリ殖産自治会館

No.	名 称	事業の内容	活動場所／本拠地等
81	【地域限定】ユーカリが丘五番町ハイツ わくわく体操	わくわく体操，ふるさと体操， 歯ッピー体操	ユーカリが丘5-6 五番町ハイツ集会所
82	二火会	うたごえ，脳トレ，ふまねつと	上志津1672-7 志津市民プラザ
83	【地域限定】佐倉わくわく体操会井野町一区	わくわく体操，ふるさと体操， 歯ッピー体操 等	井野1612 井野町青年会館
84	【地域限定】コミュニティカフェ・しゃべり場	脳トレ・歌等によるコミュニケーションづくり 等	中志津4-1-36 アイアイモール 中志津中央商店街
85	【地域限定】コミュニティカフェ・憩え場	脳トレ・歌等による関係づくり， 地産地消のランチ提供等	西部地域福祉センターほか地域の公共施設
89	【地域限定】脳活倶楽部・麦の会	グループによる旅行の立案と 実施を通じた認知症予防	上志津1672-7 志津市民プラザ
92	【地域限定】ユーカリ殖産シニアクラブ ウォーキング会	ウォーキング・ストレッチ・ ラジオ体操	上座915 上座総合公園
94	【地域限定】あやめ会ランドゴルフ	ランドゴルフ	西志津3-30 スポーツ等多目的広場
配 食（+見守り・安否確認）			
39	まごころ弁当佐倉店	弁当の宅配と見守り・安否確認	市内全域／中志津4-1-6
64	【地域限定】セブンミール セブンイレブン佐倉志津公民館通り店	弁当(特別食も対応)・惣菜等 一部商品の宅配	店舗から3km以内／上志津1815-1
65	【地域限定】セブンミール セブンイレブン上志津原店	弁当(特別食も対応)・惣菜等 一部商品の宅配	店舗から3km以内／上志津原331-1

[メモ]

臼井・千代田圏域



この地図は、国土地理院ウェブページ (<http://www.gsl.go.jp>) の「電子地形図」を佐倉市が加工して作成したものです。

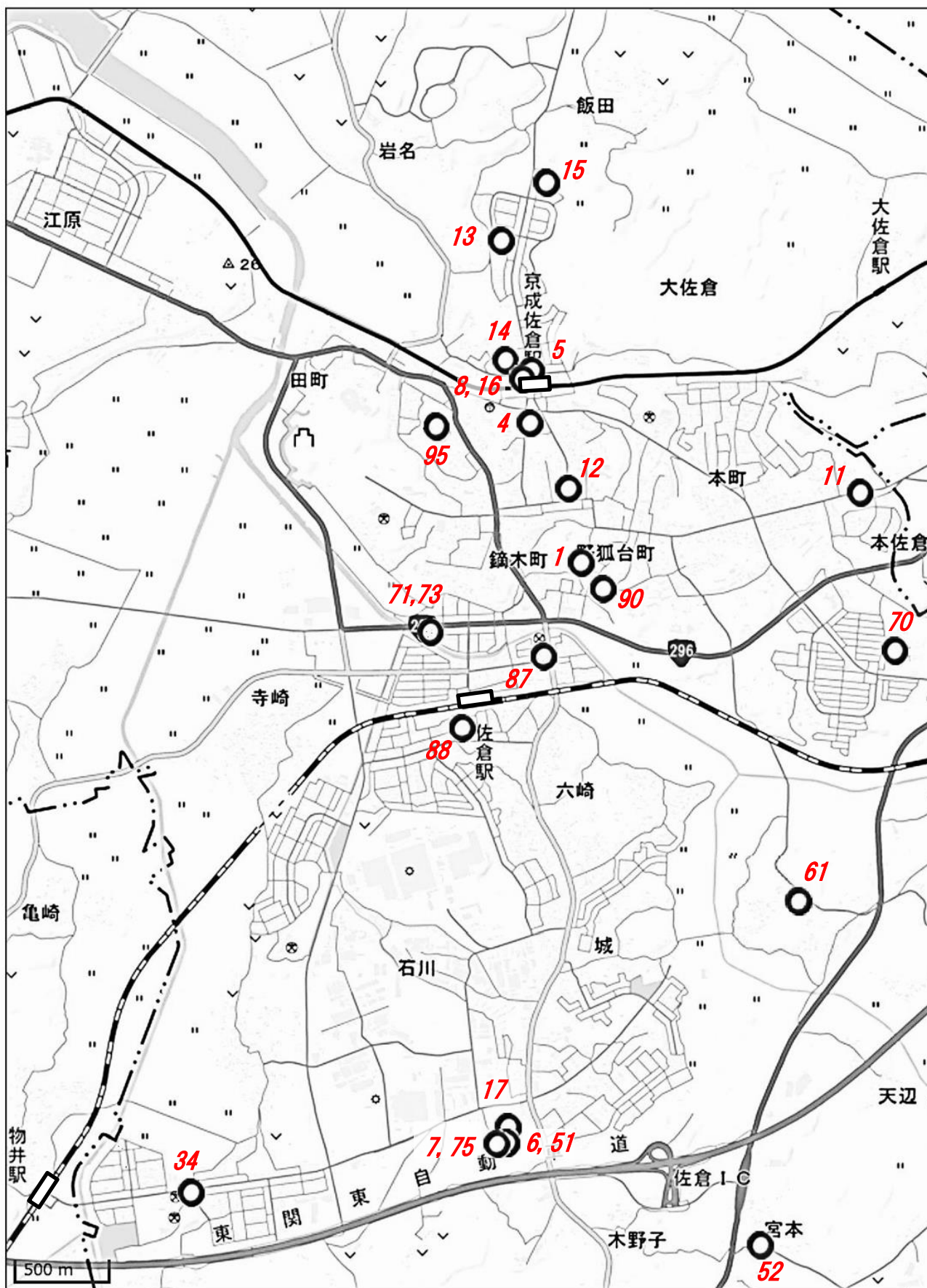
No.	名 称	事業の内容	活動場所／本拠地等
家事援助			
22	【地域限定】思いやりヘルプサービス そめいの21	家事全般	染井野地区と周辺
30	NPO法人ワーカーズコレクティブ ういず「ねこの手さくら」	掃除、洗濯、布団干し、買物、 調理、庭の手入れ その他	市内全域／江原台2-28-8 オアシス
40	【地域限定】にこにこサービス 〔うすい東地区社協〕	清掃片付、ゴミ出し、病院付 添、買物代行、草取り等	うすい東地区社協地域 / 江原新田50-1 (旧職業訓練校)
50	【地域限定】リサイクル・アンティーク・雑貨 かみしま屋	①生協の伝達(注文票・商品)、 ②自店商品の配達 その他	江原台と近隣地域／江原台1-22-6
59	元気シルバー応援隊	草取り、ゴミ出し、家具移動、 犬の散歩、外出の同行など	主に白井・千代田地区、他は応相談 / 白 井684-1
介護者支援			
31	NPO法人ワーカーズコレクティブ ういず「ねこの手さくら」	家庭介護教室、ケアラーズカ フェ	江原台2-28-8 オアシス
外出支援			
21	【地域限定】思いやりヘルプサービス そめいの21	通院・買物等の同行(非移動 サービス)	染井野地区と周辺 / マップ掲載なし
28	NPO法人ワーカーズコレクティブ ういず「ねこの手さくら」	散歩、病院受診の付添い、買 物・外出の同行など	市内全域／江原台2-28-8 オアシス
見守り・安否確認			
20	【地域限定】思いやりヘルプサービス そめいの21	見守り、安否確認が必要な人 の見守り・安否確認	染井野地区と周辺 / マップ掲載なし
29	NPO法人ワーカーズコレクティブ ういず「ねこの手さくら」	見守り、安否確認、話し相手、 傾聴など	市内全域／江原台2-28-8 オアシス
交流の場・通いの場			
2	健やか体操会	ラジオ体操・佐倉ふるさと体 操	王子台1-17 御伊勢公園
18	そめいの21もうひとつのサロン	ラジオ体操、カードゲーム、 ハンドベル その他	染井野4-1 白井南中学校 地域開放ル ーム
19	そめいのふれあいサロン	コンサート・作品展等、年1 回日帰りバス旅行	染井野5丁目70-1 染井野中央集會 所
23	【地域限定】いきいきクラブ たぐり	高齢の独居者や昼間独居者 にホッとする場の提供	白井台40 白井台青年館
27	NPO法人ワーカーズコレクティブ ういず「ねこの手さくら」	カフェ、歌声・演奏・ダンス・ 麻雀・ヨガ教室等	江原台2-28-8 オアシス
32	【地域限定】火曜会	100円サロン	新白井田620-94 新白井田自治會 館
37	江原台ラジオ体操 〔白井地区民生委員児童委員協議会〕	NHKラジオに合わせラジ オ体操	江原台2丁目27 江原台二号公園(健康 管理センター隣)
38	【女性限定】佐倉ひまわりの会	おしゃべり・体操・昼食会・ 手芸など	稲荷台1-21-2 稲荷台1丁目町内 會館
42	【地域限定】王子台3丁目健康教室	ヨガ・ふまねっと・ふるさと 体操・太極拳	王子台3-22-16 王子台3丁目會 館
49	【地域限定】なごみの会	独居高齢者の食事会 (年3回:5・7・12月)	新白井田620-94 新白井田自治會 館
53	【地域限定】ニッコー団地ラジオ体操会	録音によるラジオ体操1・2 (三が日・荒天を除く毎朝)	南白井台23 長谷津児童公園
54	四季の会(ハイキングの会)	各月1回(1・2・8月除く) 年1回福祉バス利用し遠出	随時決定

次ページにつづく

No.	名 称	事業の内容	活動場所／本拠地等
55	いきいきサロン王子台	体操・歌・脳トレ・ゲーム・茶話会など	王子台4-11-7 王子台四丁目町内会館
56	健考ほほえみ会	わくわく体操・ふまねっと・脳トレゲーム・ウォーク等	生谷1613-9 社会福祉法人ひまわりの里
58	元気塾	ウォーキングの会。散策と語りによる仲間づくり	稲荷台2-11 五縄公園
76	【地域限定】キラキラ光教室	講演・体操・歌唱・頭の体操など健康管理	生谷1581-2 光自治会館
77	【地域限定】談話室	茶話会・手芸・マージャン・折り紙など交流会	江原台1-9-4 江原台会館
79	喫茶店どうおーも	地域の交流の場	新白井田9-20
91	コスモス会	ストレッチ運動・健康体操・転ばない体づくり	白井田2342-1 老人憩の家「うすい荘」
93	【地域限定】アパコミごましお会 ラジオ体操	ラジオ体操	稲荷台1-8-2 アパガーデンプレイス駐車場
多機能型拠点			
26	NPO法人ワーカーズコレクティブ ういず「ねこの手さくら」	年2回マルシェ開催, 子供達と作る夕焼けごはん 等	江原台2-28-8 オアシス
配 食（+見守り・安否確認）			
43	ワーカーズコレクティブ ハーブ	弁当の宅配	市内全域 / 王子台6-3-9 生活クラブ生協佐倉センター1F
57	宅配クック123(ワン・ツー・スリー) 佐倉店	弁当の宅配・安否確認	市内全域 / 江原48

[メモ]

佐倉圏域，根郷・和田・弥富圏域



この地図は、国土地理院ウェブページ (<http://www.gsl.go.jp>) の「電子地形図」を佐倉市が加工して作成したものです。

No	名 称	事業の内容	活動場所／本拠地等
家事援助			
1	シルバー救援隊 (ワンコインサービス) 〔佐倉市シルバー人材センター〕	ゴミ出し・電球取り替え等1人で30分程度の簡易な業務	市内全域 / 錦木町198-2 レインボープラザ佐倉2F 佐倉市シルバー人材センター
11	【地域限定】丸進食品	豆腐・加工食品の出張販売	西限：江原台，南限：城 / 藤沢町11-1
75	【地域限定】ちょこっとサービス	草取り・ゴミ出し・水やり・窓拭き・話し相手等の日常支援	根郷地区社協地域 / 大篠塚1587 南部地域福祉センター
86	【地域限定】風の村さくら 買い物バス	月3回，居住地とスーパー間の往復バス運営 (各日1往復)	山崎・宮前・新町の65歳以上限定 (自宅または集合場所とスーパー間，独居者優先)
87	【地域限定】セブンイレブン佐倉表町店	取扱商品の宅配。原則，要会員登録 (その他応相談)	店舗から3km以内 / 表町3-20-4
88	【地域限定】セブンイレブン佐倉大崎台店	取扱商品の宅配。原則，要会員登録 (その他応相談)	店舗から3km以内 / 大崎台1-2-7
95	【地域限定】虹のサービス 〔佐倉城の辺地区社協〕	草取り・枝切り等の庭仕事，ゴミ出し，掃除，電球交換等	佐倉城の辺地区社協地域 / 海隣寺町87 佐倉市社会福祉センター2階
交流の場・通いの場			
4	シルバーサロン「すみれ会」 〔NPO法人木ようの家〕	シルバー世代と障害者の地域交流	栄町7-15
5	【地域限定】佐倉ふるさと体操，なのはな体操，脳トレ会	佐倉ふるさと体操，なのはな体操，脳トレ	宮前3-12-1 野口ビル1階 佐倉地域包括支援センター
6	ふれあいサロン南部	音楽演奏・手話ダンス・民謡・ふまねっと・落語など	大篠塚1587 南部地域福祉センターA棟大広間
7	お元気クラブ	タオル体操・ヨガ・ふるさと体操・ふまねっと など	大篠塚1587 南部地域福祉センターB棟
8	【地域限定】ミレニアム・フレンド	地域の60歳以上を対象の介護予防活動	宮前3-4-1 ミレニアムセンター佐倉
12	コミュニティカフェ「てふてふ」	カフェ，障害者と共に地域の場所づくり	新町60-1
13	【地域限定】ローズクラブ	住民の親睦・交流・見守り，買物・通院の援助等	宮前1-21-6 宮前集会所 等
14	【地域限定】宮前3丁目グランドゴルフ同好会	地域住民限定のグランドゴルフ	宮前3-18 内郷児童公園
15	【地域限定】ふるさと体操の会よもぎの園	佐倉ふるさと体操，なのはな体操，ふまねっと	宮前2-13-1 よもぎの園
16	【地域限定】認知症予防のための運動教室	認知症予防の運動等	宮前3-4-1 ミレニアムセンター佐倉 防災集会所
17	もりのカフェ	健康づくりの講演・講座と実践	石川556 特別養護老人ホーム「ときわの杜」
34	【地域限定】談話室〈いきいきクラブ〉	いきいき体操，サロン等	山王1-9-2 山王集会所 (会議室)
51	うたごえセルフ喫茶	お茶と歌・音楽演奏	大篠塚1587 南部地域福祉センターA棟
52	【地域限定】宮本元気クラブ	散策，健康体操，音楽鑑賞，茶会，菓子作りなど	宮本区民館 等
61	【地域限定・女性限定】ことぶきサロン高崎	骨密度測定・健康体操・茶話会	高崎613 高崎区集会場
70	【地域限定】佐倉わくわく体操会 白銀	ふるさと体操・わくわく体操・歯ッピー体操	白銀1-25-10 白銀ニュータウン東集会所
71	佐倉わくわく体操会 (結の会)	ふるさと体操・わくわく体操・歯ッピー体操・ふまねっと	錦木町2-9-24 ルピナスかぶら木
73	憩いの場カフェ (結の会)	おしゃべり・歌・ゲームなど	錦木町2-9-24 ルピナスかぶら木

佐倉市の地域包括支援センター

	志津北部 地域包括支援センター	志津南部 地域包括支援センター
所在地	ユーカリが丘2丁目2-1	上志津1672-7 志津市民プラザ1階
電話	462-9531 Fax 462-9532	460-7700 Fax 460-7701
担当地区	上座・小竹・青菅・先崎・井野・井野町・宮ノ台1～5丁目・ユーカリが丘1～7丁目・南ユーカリが丘・西ユーカリが丘1～7丁目	上志津・上志津原・下志津・下志津原・中志津1～7丁目・西志津1～8丁目
案内図		
	白井・千代田 地域包括支援センター	佐倉 地域包括支援センター
所在地	王子台3丁目5-15	宮前3丁目12-1
電話	488-3731 Fax 488-3732	488-5151 Fax 481-0006
担当地区	白井・白井田・白井台・江原・江原新田・角来・印南・八幡台1～3丁目・新白井田・江原台1～2丁目・王子台1～6丁目・南白井台・稲荷台1～4丁目・生谷・畔田・吉見・飯重・羽鳥・染井野1～7丁目	田町・海隣寺町・並木町・宮小路町・鑄木町・鑄木町1～2丁目・新町・裏新町・中尾余町・最上町・弥勒町・野狐台町・鍋山町・本町・樹木町・将門町・大蛇町・藤沢町・栄町・城内町・千成1～3丁目・大佐倉・飯田・岩名・萩山新田・土浮・飯野・飯野町・下根・山崎・上代・高岡・宮前1～3丁目・白銀1～4丁目・鑄木仲田町
案内図		
	南部 地域包括支援センター	
所在地	大篠塚1587 南部地域福祉センターB棟	
電話	483-5520 Fax 483-5521	
担当地区	六崎・寺崎・寺崎北1～6丁目・太田・大篠塚・小篠塚・神門・木野子・城・石川・表町1～4丁目・大作1～2丁目・大崎台1～5丁目・山王1～2丁目・春路1～2丁目・馬渡・藤治台・寒風・直弥・上別所・米戸・瓜坪新田・上勝田・下勝田・八木・長熊・天辺・宮本・高崎・坪山新田・岩富町・岩富・坂戸・飯塚・内田・宮内・西御門・七曲	
案内図		

【 各センター共通事項 】

相談受付 日曜日～金曜日

午前8時30分 ～ 午後6時

(休み:土曜・祝日・12月29日～1月3日)

相談無料 ・ 申し込み不要

※ 緊急時は時間外も電話にて対応します。

※ 駐車場は各センターに3台分あります。