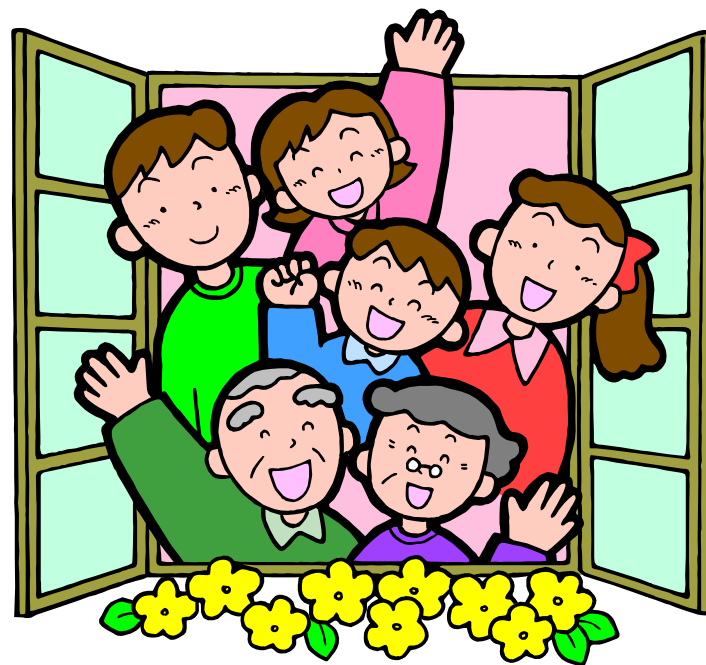


平成25年度

佐倉市地域包括支援センター

実績



佐倉市福祉部高齢者福祉課



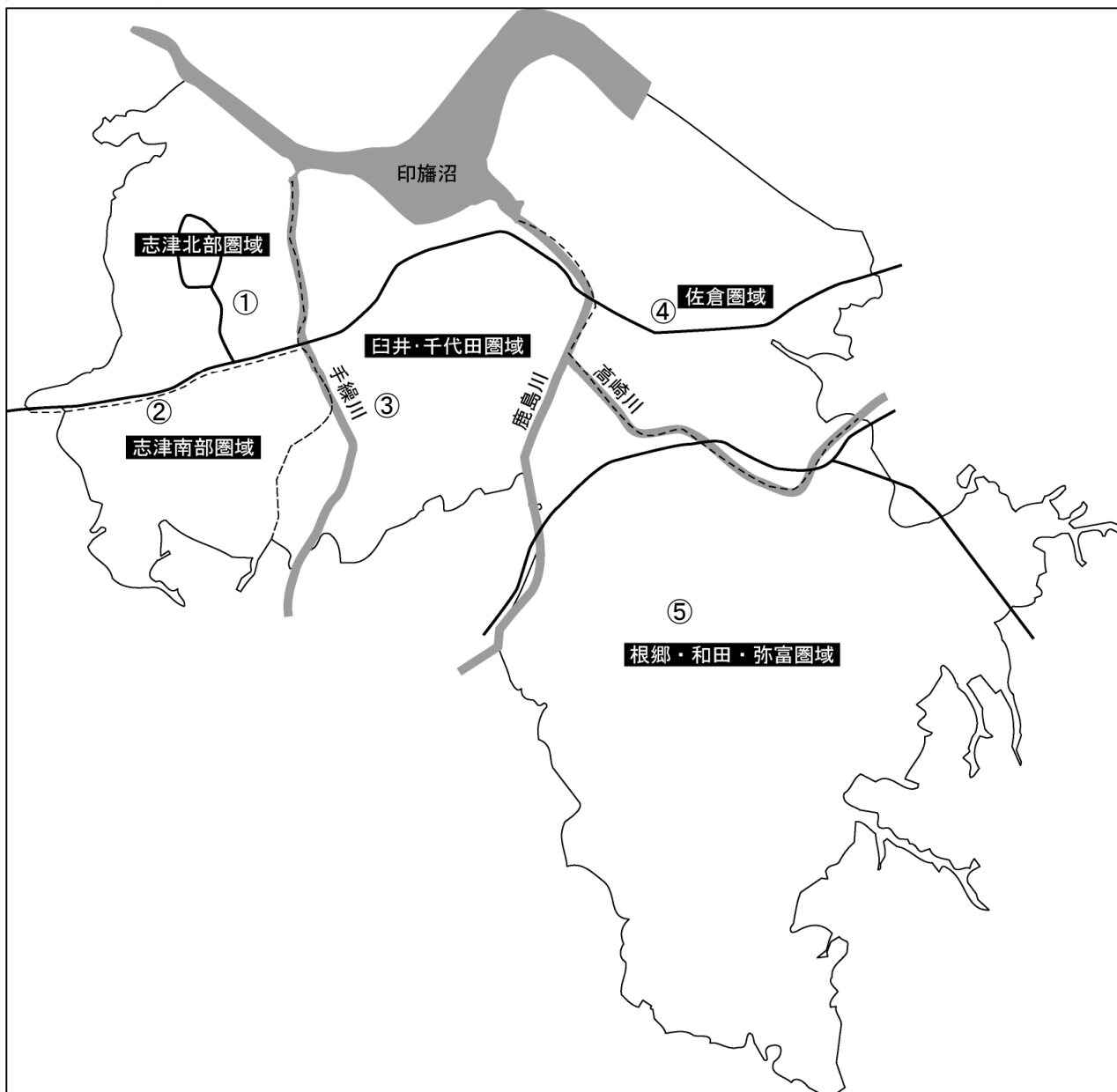
# 1. 地域包括支援センターの概要

〈平成25年度 佐倉市内地域包括支援センター設置状況〉

センター名及び受託法人	設置場所及び所在地	担当地区
<p>① 志津北部地域包括支援センター (福) 自洲会</p> 	 <p>ユーカリが丘2丁目2番地1号</p>	<p>上座・小竹・青菅・先崎・井野・井野町・宮ノ台1～6丁目・ユーカリが丘1～7丁目・南ユーカリが丘・西ユーカリが丘1～7丁目</p>
<p>② 志津南部地域包括支援センター (福) 富裕会</p> 	 <p>上志津1762番地36</p>	<p>上志津・上志津原・下志津・下志津原・中志津1～7丁目・西志津1～8丁目</p>
<p>③ 臼井・千代田地域包括支援センター (福) ひまわりの里</p> 	 <p>王子台3丁目5番地15</p>	<p>臼井・臼井田・臼井台・江原・江原新田・角来・印南・八幡台1～3丁目・新臼井田・江原台1～2丁目・王子台1～6丁目・南臼井台・稻荷台1～4丁目 生谷・畔田・吉見・飯重・羽鳥・染井野1～7丁目</p>
<p>④ 佐倉地域包括支援センター (福) 誠友会</p> 	 <p>宮前3丁目12番地1</p>	<p>田町・海隣寺町・並木町・宮小路町・鍋木町・鍋木町1～2丁目・新町・裏新町・中尾余町・最上町・弥勒町・野狐台町・鍋山町・本町・樹木町・将門町・大蛇町・藤沢町・栄町・城内町・千成1～3丁目・大佐倉・飯田・岩名・萩山新田・土浮・飯野・飯野町・下根・山崎・上代・高岡・宮前1～3丁目・白銀1～4丁目・鍋木仲田町</p>
<p>⑤ 南部地域包括支援センター (福) 愛光</p> 	 <p>大崎台4丁目2番地1 クラッセ佐倉106</p>	<p>六崎・寺崎・太田・大篠塚・小篠塚・神門・木野子・城・石川・表町1～4丁目・大作2丁目・大崎台1～5丁目・山王1～2丁目・春路1～2丁目・馬渡・藤治台 寒風・直弥・上別所・米戸・瓜坪新田・上勝田・下勝田・八木・長熊・天辺・宮本・高崎・坪山新田 岩富町・岩富・坂戸・飯塚・内田・宮内・西御門・七曲</p>

※①～⑤は次頁、日常生活圏域の状況をご確認ください。

〈日常生活圏域の状況〉



〈日常生活圏域の第1号被保険者（65歳以上高齢者）数〉

【単位：人】

圏域	平成22年度	平成23年度	平成24年度	平成25年度
志津北部	7,810	8,103	8,727	9,366
志津南部	8,340	8,589	9,066	9,479
臼井・千代田	9,272	9,597	10,262	10,938
佐倉	7,622	7,813	8,227	8,594
根郷・和田・弥富	5,711	5,895	6,231	6,645
合計	38,755	39,997	42,513	45,022

※9月末現在

〈日常生活圏域の状況（詳細） 平成25年度9月30日現在〉

	面積 (ha)		総人口	高齢者人口					
		構成比		高齢者人口	構成比	高齢化率	75歳未満	75歳以上	75歳以上比率
志津北部	935	9.0%	39,191	9,366	20.8%	23.9%	5,934	3,432	8.8%
志津南部	917	8.9%	36,254	9,479	21.1%	26.1%	5,641	3,833	10.6%
臼井・千代田	1,856	17.9%	41,869	10,938	24.3%	26.1%	6,861	4,077	9.7%
佐倉	2,095	20.2%	29,396	8,594	19.1%	29.2%	4,860	3,734	12.7%
根郷・和田・弥富	4,556	44.0%	28,755	6,645	14.8%	23.1%	3,888	2,757	9.6%
合計	10,359	100.0%	175,465	45,022	100.0%	25.7%	27,184	17,833	10.2%

〈センター職員の配置について〉

地域包括支援センターには、保健師又は看護師・社会福祉士・主任介護支援専門員の専門三職種を配置しそれぞれの専門性を活かしながらチームで業務を行っています。

なお、三職種の確保が困難な場合はこれらに準ずる者を配置しています。

国の定める基準としては、第1号被保険者（65歳以上の高齢者）3,000人～6,000人ごとに、専門三職種を各1名配置することになっており、保健師は保健医療、社会福祉士はソーシャルワーク、主任介護支援専門員はケアマネジメント、それぞれの専門性を発揮することが期待されています。本市においては、各センターとも専門三職種をそれぞれ1名以上（準ずる者を含む）配置することを原則とし、そのうち1名を管理者としています。

【職員の配置状況 平成25年9月30日現在】

【単位：人】

従事業務	職種	志津北部	志津南部	臼井・千代田	佐倉	南部
包括的支援事業及び指定介護予防支援業務	保健師又は看護師	2	1	2	1	1
	社会福祉士	1	1	2	1	2
	主任介護支援専門員	1	2	1	2	1
小計		4	4	5	4	4
介護予防支援業務従事	介護支援専門員	1.6	1.4	2	1.6	1
合計		5.6	5.4	7	5.6	5
委託料		27,000千円	27,000千円	33,000千円	27,000千円	27,000千円

※数値は常勤換算にて記載

## 2. 地域包括支援センター業務実績

### (1) 包括的支援事業

#### ①介護予防ケアマネジメント業務

相談や訪問活動を通じて、要介護状態に陥る恐れのある方を把握したとき、基本チェックリストを実施して市へ情報提供を行います。また、市が「二次予防事業対象者」※と決定した方に対し、介護予防事業への参加勧奨と必要に応じて介護予防プランを作成し、その方に適した支援を行います。

※二次予防事業の対象者とは、自立した生活を続けるうえでの必要な機能の低下がみられ、要介護状態に陥る恐れのある方をいいます。

#### 〈二次予防事業の対象者把握活動実施状況〉

	平成23年度合計（延人数）					平成24年度合計（延人数）					平成25年度合計（延人数）					
	志津北	志津南	臼井	佐倉	南部	志津北	志津南	臼井	佐倉	南部	志津北	志津南	臼井	佐倉	南部	
基本チェックリスト実施数	83	307	64	58	122	86	338	45	68	133	74	200	117	46	48	
（うち候補者数）	1	47	17	12	1	14	58	1	9	5	14	37	5	1	0	
実施内訳 （再掲）	継続支援	0	2	0	1	0	1	0	0	1	0	0	1	0	1	
	来所相談	6	4	1	5	1	2	0	0	3	19	0	0	0	25	
	訪問相談	7	2	0	0	4	0	1	0	0	4	0	0	6	0	
	としとらん塾	29	241	63	50	12	37	262	45	65	0	56	144	70	44	1
	地域の集まり	41	38	0	2	60	42	104	0	0	109	18	45	40	0	17
	その他	0	4	0	0	45	5	22	0	0	0	0	11	0	2	4

#### 〈二次予防事業の対象者一次アセスメント実施状況〉

	平成23年度合計（延人数）					平成24年度合計（延人数）					平成25年度合計（延人数）				
	志津北	志津南	臼井	佐倉	南部	志津北	志津南	臼井	佐倉	南部	志津北	志津南	臼井	佐倉	南部
介護予防ケアプラン作成数	0	0	0	0	0	1	1	0	0	0	0	1	2	0	0
プランなしで継続支援	1	32	1	3	2	8	55	0	0	3	5	35	2	1	3
医療	0	0	0	0	0	0	0	0	0	0	0	0	0	0	0
介護保険申請	2	0	1	1	0	1	1	0	0	9	0	1	1	0	2
アプローチしたが拒否	0	0	0	0	1	1	1	0	0	0	0	0	0	0	0
アプローチ保留	0	0	0	0	0	1	0	0	0	2	4	0	8	0	0
その他	0	0	6	8	0	1	0	2	9	9	0	0	8	0	0

## ②総合相談・支援業務

地域の高齢者が、住み慣れた地域で安心してその人らしい生活が送れるよう、どのような支援が必要かを把握し、地域における適切なサービス関係機関や制度の利用に繋げるなどの支援を行っています。高齢者及びその家族等からの相談に対応しその相談内容や緊急度によって、社会福祉士・保健師・主任介護支援専門員の三職種がチームとなり様々な相談に対応しています。

また、相談受付では①信頼関係を構築する②相談者と課題を抱えている人を確認する③相談内容を把握する④緊急性を判断し対応方針を検討する⑤三職種で検討する⑥主担当を決定するの6つのことを行います。

なお、新規相談については、緊急性を判断するため下記レベルに分類し相談対応をしています

緊急レベル	相談内容	対応
レベル1	一般的な問い合わせ	一般的な情報提供
レベル2	相談者の意志で主訴に対する対応が可能だと判断される相談	必要な情報提供、関係機関や団体等の紹介・つなぎ
レベル3	専門的・継続的な関与が必要だと判断される相談	継続的な関与、訪問面接等
レベル4	緊急対応が必要だと判断される相談	危機介入、事例ごとに対応できるチーム編成

『地域包括支援センター運営マニュアル』より

### 〈1〉 総相談件数 ※新規相談のみ

	志津北部	志津南部	臼井・千代田	佐倉	南部	合計
平成23年度	799	773	651	692	573	3,488
平成24年度	640	684	800	693	660	3,477
平成25年度	806	682	942	664	807	3,901

### 〈1〉-2 時間帯別相談件数

		平成23年度		平成24年度		平成25年度	
		計	構成比	計	構成比	計	構成比
開所日	業務時間内	3,023	86.7%	3,278	94.3%	3,769	96.6%
	業務時間外	96	2.8%	43	1.2%	40	1.0%
休業日		369	10.6%	156	4.5%	92	2.4%
合計		3,488	100.0%	3,477	100.0%	3,901	100.0%

### 〈2〉 緊急性 ※新規相談のみ

	レベル1	レベル2	レベル3	レベル4
平成24年度	997	1,892	549	39
平成25年度	873	2,386	605	37

### 〈3〉 継続支援対応件数

	平成23年度		平成24年度		平成25年度	
	計	構成比	計	構成比	計	構成比
訪問活動	792	32.4%	826	30.7%	1,819	26.8%
地域活動参加	7	0.3%	562	20.9%	3,992	58.9%
電話調査	1,646	67.3%	1,304	48.4%	969	14.3%
合計	2,445	100.0%	2,692	100.0%	6,780	100.0%

〈4〉相談者の内訳

相談者	平成23年度		平成24年度		平成25年度	
	計	構成比	計	構成比	計	構成比
介護支援専門員	337	9.7%	290	8.3%	323	8.3%
サービス事業者	37	1.1%	40	1.2%	62	1.6%
主治医	1	0.0%	7	0.2%	2	0.1%
民生委員	201	5.8%	186	5.3%	202	5.2%
近隣	66	1.9%	128	3.7%	135	3.5%
知人	48	1.4%				
家族	1,702	48.8%	1,769	50.9%	1,947	49.9%
利用者	558	16.0%	552	15.9%	633	16.2%
関係機関	453	13.0%	285	8.2%	366	9.4%
行政機関			130	3.7%	161	4.1%
その他	85	2.4%	90	2.6%	70	1.8%
合計	3,488	100.0%	3,477	100.0%	3,901	100.0%

〈5〉相談内容

相談内容	平成23年度		平成24年度		平成25年度	
	計	構成比	計	構成比	計	構成比
寝たきり高齢者	39	0.8%	82	1.5%	85	1.3%
ひとり暮らし高齢者	467	9.3%	501	9.4%	605	9.3%
認知症高齢者	587	11.7%	558	10.4%	649	9.9%
介護に関する事柄	433	8.6%	263	4.9%	208	3.2%
介護福祉サービス	1,711	34.0%	2,269	42.3%	2,844	43.5%
保健・医療	247	4.9%	272	5.1%	302	4.6%
精神的支援	92	1.8%	59	1.1%	56	0.9%
生活支援	147	2.9%	116	2.2%	126	1.9%
状況確認	165	3.3%	277	5.2%	395	6.0%
関係機関調整	142	2.8%	132	2.5%	206	3.1%
権利擁護・成年後見制度	70	1.4%	27	0.5%	37	0.6%
消費者被害	5	0.1%	17	0.3%	33	0.5%
高齢者の虐待（疑い含む）	40	0.8%	37	0.7%	42	0.6%
施設入所	208	4.1%	121	2.3%	162	2.5%
介護方法技術	41	0.8%	48	0.9%	13	0.2%
やむを得ない事由による措置	2	0.0%	3	0.1%	2	0.0%
苦情全般	28	0.6%	28	0.5%	39	0.6%
家族間調整	57	1.1%	220	4.1%	365	5.6%
個人の悩み事	162	3.2%	80	1.5%	46	0.7%
その他	388	7.7%	248	4.6%	325	5.0%
合計	5,031	100.0%	5,358	100.0%	6,540	100.0%

〈6〉安心コールの実施の実施

ひとり暮らし高齢者に対し、電話による定期的な相談を実施し、コミュニケーションをとることにより、当該高齢者の安否確認を行うと共に、社会的孤立感を解消することを目的とした「あんしんコール」事業を実施しました。

【単位：件】

年度	志津北部	志津南部	臼井・千代田	佐倉	南部	合計
平成23年度	103	87	49	100	20	359
平成24年度	65	111	59	104	28	367
平成25年度	60	125	31	132	38	386



### ③権利擁護業務

地域の住民や民生委員、介護支援専門員などの支援だけでは十分に問題が解決できない、適切なサービスなど繋がる方法が見つからない等の困難な状況にある高齢者に対し、成年後見制度の活用促進・老人福祉施設等への措置の支援・高齢者虐待への対応・困難事例への対応・消費者被害の防止に努めています。

#### 【相談・通報受理件数】

年度	志津北部		志津南部		臼井・千代田		佐倉		南部		市		合計	
	新規	継続	新規	継続	新規	継続	新規	継続	新規	継続	新規	継続	新規	継続
24年度	1	2	3	0	7	1	5	0	4	1	5	0	25	4
25年度	4	0	4	4	12	0	3	1	6	0	10	0	39	5

### ④包括的・継続的ケアマネジメント業務

地域の高齢者が住み慣れた地域で暮らすことができるよう、主治医と介護支援専門員との連携をはじめ、他の様々な職種との協働や地域の関係機関との連携を図ると共に介護予防ケアマネジメント、指定介護予防支援及び介護給付におけるケアマネジメントを実現するため、介護支援専門員に対する後方支援を行います。

#### (1) ケアマネジャー個別支援状況

支援方法	ケアプラン作成技術指導	サービス担当者会議の開催支援※	支援困難事例等への指導・助言	制度確認等	その他	合計
志津北部	22	7	12	4	0	45
志津南部	1	4	16	17	17	55
臼井・千代田	22	6	43	43	28	142
佐倉	14	7	36	17	20	94
南部	2	4	63	19	20	108

#### (2) ケアマネジャー研修等開催状況

※介護支援専門員＝ケアマネジャー＝CM

志津北部	開催日	開催場所	内容	参加人数
	25. 7.12	志津ユーカー苑	民生委員との交流会	45

志津北部 志津南部 (合同)	開催日	開催場所	内容	参加人数
	25. 5.16	西部福祉センター	精神疾患について～精神障害の方を地域で支えるには～	24
	26. 1.16	志津コミュニティセンター	精神難病の治療と療養生活上の注意点	25
	26. 1.16	志津コミュニティセンター	成年後見制度について	25

志津南部	開催日	開催場所	内容	参加人数
	25.11. 9	西部福祉センター	民生委員との交流会	40

臼井・千代田	開催日	開催場所	内容	参加人数
	25. 5. 9	ひまわりの里	訪問介護について（サービス提供責任者との交流）	23
	25. 6. 8	千代田荘	千代田地区民生委員との交流会	29
	25. 6.17	ひまわりの里	臼井・千代田圏域ケアマネ連絡会「定期巡回訪問介護看護について」	17
	25. 7.18	ひまわりの里	階段昇降機について	11
	25. 9.13	ひまわりの里	市内医療機関との交流会	45
	25.10.10	ひまわりの里	福祉用具例外給付等について	10
	25.11.14	ひまわりの里	臼井・千代田圏域ケアマネ連絡会「地域包括ケアについて」	15
	26. 1.17	ひまわりの里	短期入所相談担当者との介護支援専門員の交流会	38

## (2) ケアマネジャー研修等開催状況 続き

※介護支援専門員＝ケアマネジャー＝CM

	開催日	開催場所	内容	参加人数
佐倉	25. 6.19	佐倉包括	ケアマネ実務における障害福祉サービスについて	9
	25.12.10	佐倉包括	ケアマネサロン【交流会、障害者福祉についての勉強会】	11

	開催日	開催場所	内容	参加人数
佐倉・南部 合同	25. 4.19	中央公民館	佐倉・南部地域包括CM合同研修会「社会資源を考えてみよう。地域の課題とニーズ」	42

	開催日	開催場所	内容	参加人数
南部	25. 5.24	南部包括	事例検討会	13
	25. 6.21	プチモンド佐倉	ヘルパー・ケアマネ勉強会	14
	25. 7.26	南部包括	CM事例検討会	10
	25. 9.29	南部包括	CM事例検討会	9
	25.11.29	南部包括	CM事例検討会	15
	26. 3.14	南部包括	アシスト（障害）の理解ケアマネ支援	5

	開催日	開催場所	内容	参加人数
市	25. 9.17	市役所	介護予防ケアマネジメントに関して 【講師：志津南部地域包括支援センター 鈴木孝好氏】	62
	26. 1.16	市役所	対人援助について 【講師：帝京平成大学 寺田善弘氏】	72

## (3) 居宅介護支援事業所の主任介護支援専門員との連携

居宅介護支援事業所の主任介護支援専門員には、包括的・継続的ケアマネジメントの環境整備における地域包括支援センターとの協働、介護支援専門員のニーズ等の把握、介護支援専門員に対する身近な相談対応、介護支援専門員への継続的サポート、介護支援専門員と地域包括支援センター職員間の調整等の役割があります。地域包括支援センターはこのような役割を認識したうえで、地域の主任介護支援専門員に働きかけ、連携していくことが求められています。平成25年度は、5つの地域包括支援センターが合同で、市内の主任介護支援専門員と連携を深めるための会を3回開催しました。

開催年月日	会場	内容	参加人数	主催者
25. 6.20	ひまわりの里	佐倉市主任CM会	20	5包括
25. 9.17	市役所	佐倉市主任CM会	19	5包括
25.11.12	志津ユーカリ苑	佐倉市主任CM会	20	5包括



(4) 日常生活圏域内他機関連携会議等業務実績

地域の関係機関と連携を図る事を目的に、各種機関が主催する会議・打ち合わせ等に参加をしました。

〈志津北部地域包括支援センター〉

【地区社会福祉協議会関連会議への出席状況】

開催年月日	会場	内容	出席者	参加人数	主催者
25. 4.25	志津コミュニティセンター	スマイルサービス勉強会	管理者	50	ユーカリが丘地区社協
25. 5.25		第1回福祉委員会		200	
25. 6.13		地区社協支援事業部会		25	
25. 9. 7		第2回福祉委員会		150	
25.11. 3		第3回福祉委員会		150	
26. 3. 1		福祉委員会		150	
26. 3.27	スマイルサービスセンター	スマイルサービス運営委員会		9	
25. 9. 9	井野町青年会館	和の会	主任CM・社会福祉士	30	志津地区社協
25.11.20	蜂谷ビル	ふれ愛サービス運営会議	管理者	18	志津地区社協

【グループホーム運営推進会議への出席状況】

開催年月日	会場	内容	出席者	参加人数	主催者
25.10.25	あゆたの森	あゆたの森運営推進会議	社会福祉士	8	あゆたの森
25.12.20	あゆたの森	あゆたの森運営推進会議	社会福祉士	10	あゆたの森
25.12.23	ユーカリ優都苑	運営推進会議	管理者	50	ユーカリ優都苑

【ケア会議・出前講座】

開催年月日	会場	内容	出席者	参加人数	主催者
25. 6.14	志津北部包括	地域ケア会議	看護師・主任CM	5	志津北部包括
26. 2. 7	上座自治会館	介護予防について	管理者・看護師	35	上座シニア会

【その他会議への出席状況】

開催年月日	会場	内容	出席者	参加人数	主催者
25. 9.13	ひまわりの里	地域ネットワーク構築交流会	主任CM・看護師	51	臼井・千代田包括
25.11.22	小竹小学校	避難所運営学習会	社会福祉士	14	自治会
26. 1.17	ひまわりの里	地域ネットワーク構築交流会	管理者・主任CM	35	臼井・千代田包括
26. 1.26	志津コミュニティセンター	タウンネットワーク懇話会	管理者	18	タウンネット
26. 2.17	小竹小学校	避難所運営学習会	管理者	14	自治会
26. 3.26	東邦大学医療センター	印旛圏域認知症地域支援体制における研修懇談会議	主任CM	40	東邦大学医療センター
26. 3.27	小竹小学校	避難所運営学習会	管理者	9	自治会

〈志津南部地域包括支援センター〉

【地区社会福祉協議会関連会議への出席状況】

開催年月日	会場	内容	出席者	参加人数	主催者
25. 6.22	さくら自治会会館	西志津社協定例会	管理者	30	西志津社協
25.11.17	志津公民館	ふれあい福祉まつり		志津地区社協	
25.11.20	蜂谷プラザ	経営者委員会		19	

【志津南部民児協定例会への出席状況】

開催年月日	会場	内容	出席者	参加人数	主催者
25. 4.13	西部地域福祉センター	民児協定例会	主任CM・社会福祉士	志津南部民児協	
25. 5.11			社会福祉士		33
25. 6. 9			主任CM・社会福祉士		40
25. 7.13			社会福祉士		35
25. 8.10			社会福祉士		31
25. 9.14			主任CM・社会福祉士		38
25.10.12			社会福祉士		34

〈志津南部地域包括支援センター〉 前頁続き

開催年月日	会場	内容	出席者	参加人数	主催者
25.11. 9	西部地域福祉センター	志津南部民児協定例会	管理者・社会福祉士	40	志津南部民児協
25.11.23	志津荘	有償ボウ開始に向けて	管理者	7	
25.12.14	西部地域福祉センター	民児協定例会	管理者・主任CM	40	
26. 1.11	西部地域福祉センター		主任CM・社会福祉士	40	
26. 2. 7	ゆたか苑	地域交流会	管理者・看護師・主任CM	17	
26. 2. 8	西部地域福祉センター	民児協定例会	主任CM・社会福祉士	38	
26. 3. 4	西部地域福祉センター		社会福祉士	31	

【出前講座開催状況】

開催年月日	会場	内容	出席者	参加人数	主催者
25.10.25	ローズタウン集会室	100円喫茶消費者被害について	社会福祉士・主任CM	23	志津地区社協
25.11.22	ローズタウン集会室	消費者被害、おれおれ詐欺	社会福祉士・主任CM	10	
26. 2.20	立正佼成会	健康について	看護師	25	立正佼成会
26. 2.23	西部福祉センター	介護利用料金について	管理者	90	中志津自治会
26. 2.28	ローズタウン集会室	消費者被害について	社会福祉士	13	志津地区社協
26. 3.28	ローズタウン集会室	消費者被害、おれおれ詐欺	社会福祉士	12	

【その他会議等への出席状況】

開催年月日	会場	内容	出席者	参加人数	主催者
25. 6. 9	自治会館	中志津自治会定例会	主任CM	30	中志津自治会

〈臼井・千代田地域包括支援センター〉

【地区社会福祉協議会関連会議への出席状況】

開催年月日	会場	内容	出席者	参加人数	主催者
25. 6.11	王子台3丁目会館	にこにこ昼食会（一人暮らし昼食会）地域包括紹介他	管理者	50	王子台地区社協
25. 6.13	うすい荘	いこいの昼食会（一人暮らし昼食会）地域包括紹介 認知症寸劇	管理者・保健師2名	50	臼井地区社協
25. 6.28	健康管理センター	血圧測定・健康相談（一人暮らし昼食会）	管理者・保健師	70	うすい東地区社協
25. 6.29	千代田荘	みんなでランチ（一人暮らし昼食会）地域包括紹介他	管理者・保健師	35	千代田地区社協
25. 8.10	千代田荘	千代田民児協定例会	管理者	17	千代田地区社協
25.10.19	臼井公民館	地域包括支援センターについて	管理者	60	臼井地区社協
25.11.16	臼井公民館	うすい東地区社協福祉委員研修（認知症について）	管理者	40	うすい東地区社協
25.11.18	健康管理センター	血圧測定・健康相談（一人暮らし昼食会）	保健師・看護師	40	うすい東地区社協
25.12.19	染井野中央集会所	いきいきサロン	管理者・保健師	30	千代田地区社協
26. 2.22	間野台会館	地域包括支援センター	管理者	60	うすい東地区社協
26. 2.26	ニッコー会館	100円喫茶	管理者	60	臼井地区社協
26. 3.11	うすい荘	いこいの昼食会（一人暮らし昼食会）	管理者・看護師	60	臼井地区社協

【臼井民児協定例会への出席】

開催年月日	会場	内容	出席者	参加人数	主催者
25. 4.12	臼井公民館	臼井民児協定例会	管理者・保健師	45	臼井民児協
25. 5.10	臼井公民館		管理者	45	
25. 5.10	臼井公民館	前年度報告・今年度取組について	管理者	45	
25.12.13	臼井公民館	臼井民児協定例会	管理者	45	
26. 3.14	臼井公民館			45	

【千代田民児協定例会への出席】

開催年月日	会場	内容	出席者	参加人数	主催者
25. 4.13	千代田荘	千代田民児協定例会	管理者	17	千代田民児協
25. 5.11	千代田荘			17	
25. 6. 8	千代田荘			17	
25. 7.13	千代田荘			17	
25. 9.14	千代田荘			17	
25.10.12	千代田荘			17	
25.11. 9	ひまわりの里			17	
25.12.14	ひまわりの里			18	
26. 1.11	ひまわりの里	17			
26. 2. 8	千代田荘	千代田民児協定例会	管理者	17	
26. 3. 8	千代田荘		管理者	17	

【運営推進会議への出席】

開催年月日	会場	内容	出席者	参加人数	主催者
25.11. 5	シャロームきこえ	運営推進会議	保健師	7	シャロームきこえ
26. 3. 3			社会福祉士	7	
25. 7. 8			社会福祉士・保健師	8	きこえ
25. 9. 2			保健師	5	
25.12.20	セントケアホーム佐倉	セントケアホーム佐倉運営推進会議	管理者		セントケアホーム佐倉
25. 5.15			社会福祉士・保健師	7	
25. 7.18			社会福祉士	5	
25. 9.27			保健師	7	

【市民後見人養成検討会議・講座への出席】

開催年月日	会場	内容	出席者	参加人数	主催者
25. 6.19	市役所	市民後見人養成検討会	管理者		社会福祉協議会
25. 8. 9	市役所	市民後見人養成講座		12	
25.11.14	社会福祉センター	市民後見人養成講座		15	
25.12. 4	佐倉包括	市民後見人養成検討会		13	
26. 1.21	ミレニアムセンター	市民後見人養成講座		13	
26. 3.13	市役所	市民後見修了式			

【出前講座】

開催年月日	会場	内容	出席者	参加人数	主催者
25. 4.14	老人憩いの家うすい荘	地域包括支援センター紹介	管理者・保健師	18	臼井新町寿クラブ (高齢者クラブ)
25. 4.14	王子台3丁目会館	地域包括支援センター紹介	管理者・保健師	9	おたすけクラブ(王子台 3丁目ボランティア)
25. 4.24	老人憩いの家うすい荘	出前講座「介護保険制度について」	管理者・社会福祉士	48	高齢者クラブ連合会臼井 支部
25. 5. 7	上宿公園地会館	要援護者名簿作成検討会議	管理者・社会福祉士	7	臼井上宿自治会
25. 5.28	新臼井田自治会館	地域包括支援センター紹介 ～介護保険制度について～	管理者・社会福祉士	17	火曜会(自主 組織)
25. 6.11	王子台4丁目会館	いきいきサロン王子台	管理者	20	いきいきサロ ン王子台
25. 6.16	ニッコー会館	認知症予防について	管理者	16	野口クラブ(高齢者クラブ)
25. 6.24	臼井台青年館	介護保険制度について	社会福祉士・保健師	47	みどり会(高齢者クラブ)
25. 6.25	新臼井田会館	介護予防プログラム	看護師・保健師	8	新臼井田火曜会
25. 6.25	臼井南中地域開放ルーム	転倒予防について	管理者	2	地域開放ルーム委員会
25. 8. 4	王子台6丁目会館	地域包括支援センターについて	管理者	31	王子台6丁目自治会
25. 9. 4	中央公民館	地域包括支援センターについて	管理者	35	中央公民館市民カレッジ
25. 9.18	光団地自治会館	歯の健康、口腔ケア、ケアピクス	看護師・保健師	32	光寿会(光団地高齢 者クラブ)
25.10. 1	青年館	包括案内、認知症予防	管理者・社会福祉士	45	いきいきたぐり
25.10.20	臼井田自治会館	認知症予防(包括紹介等)	管理者・保健師	30	柏クラブ
25.11.17	ニッコー会館	認知症の方への対応について	管理者・保健師	18	野口クラブ
25.11.18	王子台5丁目会館	地域包括支援センターについて	管理者・社会福祉士	17	さんぼみち
26. 2.16	ニッコー会館	事例紹介	管理者	21	野口クラブ
26. 2.20	臼井公民館	権利擁護プログラム	管理者・看護師	25	いちもく会
26. 2.25	王子台1丁目会館	地域包括・介護保険について	管理者	19	花みずき
26. 3. 1	染井野北集会所	包括紹介・エンディングノート	管理者	26	悠楽会
26. 3. 9	ひまわりの里	介護保険制度について	管理者	35	健康友の会
26. 3.17	王子台5丁目会館	介護保険制度・施設について	管理者・看護師	21	さんぼみち

【その他会議への出席】

開催年月日	会場	内容	出席者	参加人数	主催者
26. 3.22	印旛合同庁舎	印旛管内主任ケアマネ連絡会	主任CM	10	白井包括
25. 7. 8	地域包括	染井野5丁目支援マップ作り	管理者・主任CM	4	臼井包括
25. 8. 2	コープみらい事務所	介護予防事業についての話し 合い	管理者	5	コープみらい
25. 9.12	印旛合同庁舎	印旛管内主任介護支援専門員 連絡会	主任CM	9	白井市
25. 5.19	王子台3丁目会長宅	地域包括事業、今後の連携に ついて	管理者・保健師	3	臼井包括
25. 5.27	新臼井田会長宅	地域の現状について意見交換 ～ゴミだしボランティア相談～	管理者・社会福祉士	4	臼井包括
25. 5.30	千代田民児協副会長宅	千代田地区での、介護予防講 座、ネットワークづくりについ て話し合い	管理者社会福祉士	3	臼井包括
25. 7.14	王子台3丁目会館	王子台3丁目理事会	管理者・保健師	15	王子台3丁目自治会
25. 7.30	八幡台自治会館	八幡台助け合いネットワー ク	管理者・社会福祉士	12	八幡台自治会
25. 9.28				14	
26. 1.18				12	
26. 3.29				16	
25. 7.31	千葉大付属病院	千葉県地域連携の会	管理者		千葉大

【地域ケア会議】

開催年月日	会場	内容	出席者	参加人数	主催者
25. 8.22	宍戸内科	地域ケア会議	社会福祉士・看護師	11	担当CM
25.11. 5	八幡台自治会館		管理者・社会福祉士	9	地域包括
25.11. 7	宍戸内科		看護師/CM	8	
26. 1.21	地域包括		管理者	5	

〈佐倉地域包括支援センター〉

【地区社会福祉協議会関連会議への出席状況】

開催年月日	会場	内容	出席者	参加人数	主催者
25. 5.10	中央公民館	城の辺地区社協福祉委員会	管理者	60	城の辺地区社協
25. 5.18	ミレニアムセンター佐倉	内郷地区社会福祉協議会福祉委員会	管理者	40	内郷地区社協
25. 5.19	中央公民館	東部地区社会福祉協議会福祉委員会	管理者	60	東部地区社協

【佐倉民児協定例会への出席】

開催年月日	会場	内容	出席者	参加人数	主催者
25. 4. 9	佐倉市役所	佐倉地区民児協定例会	看護師	30	佐倉民児協
25. 5.14			看護師	30	
25. 7. 3			主任CM	30	
25. 8. 6			管理者	30	
25. 9.10			管理者	30	
25.10. 8			管理者	15	
25.11.12			管理者	30	
26. 1.14			管理者	30	
26. 2.13			社会福祉士	30	
26. 3. 11			管理者	30	

【運営推進会議への出席】

開催年月日	会場	内容	出席者	参加人数	主催者
25. 5.17	リブドミトリー愛	運営推進会議	主任CM	10	リブドミトリー愛
25. 8.22			管理者	6	
25.10.25			管理者	7	
25.12.20			主任CM	8	
26. 2.19			主任CM	8	
25. 6. 3	生活クラブ風の村	介護・医療連携推進会議	管理者	10	生活クラブ風の村
25. 9.11			社会福祉士	7	
26. 3.14			管理者	10	

【出前講座】

開催年月日	会場	内容	出席者	参加人数	主催者
25. 5. 7	中央公民館	認知症の人や家族が地域で安心して生活するために	管理者	20	カレッジ卒業生
25. 5.14	サウスウイング	消費者被害について	社会福祉士	8	自治会サロン
25. 6.17	ミレニアムセンター佐倉	(住民福祉懇談会)脳トレ・熱中症について	主任CM2名	35	内郷地区社協
25. 6.18				20	
25.11.11	錦木公会堂	介護保険制度について	主任CM	10	城の辺地区社協

### 【出前講座】

開催年月日	会場	内容	出席者	参加人数	主催者
25.10. 5	本町会館	介護予防・睡眠について	管理者	15	本町自治会
26. 2.13	佐倉市役所	地域包括支援センターについて	社会福祉士	30	佐倉民児協
26. 3.16	おはやし館	地域包括支援センターについて	社会福祉士	12	佐倉包括
26. 3.22			管理者	10	
26. 3.30			主任CM	10	

### 【地域ケア会議】

開催年月日	会場	内容	出席者	参加人数	主催者
25. 7. 3	佐倉包括支援センター	地域ケア会議	看護師・主任CM2名・社会福祉士	16	佐倉包括
26. 2.13	佐倉包括		管理者・社会福祉士	8	

### 【出張相談会】

開催年月日	会場	内容	出席者	参加人数	主催者
25.12. 1	佐倉東小学校	【出張相談会】東部ふれあいまつり	主任CM	1	東部地区社協
25.12. 7	よもぎの園	【出張相談会】ローズタウン交流会	管理者	1	宮前ローズタウン自治会
25.12.20	ミレニアムセンター	【出張相談会】東部地区社協一人暮らし高齢者食事会	管理者	1	東部地区社協

### 【その他会議等への出席】

開催年月日	会場	内容	出席者	参加人数	主催者
25. 5.10	宮前柏葉集会所	宮前3丁目班長会	管理者	16	宮前3丁目町内会
25. 7.21				11	
25. 8.25				11	
25.12.15				11	
26. 1.19				11	
25. 8.30	宮前ローズタウン集会所	ローズクラブ交流会	管理者	50	ローズクラブ
25. 9.12	印旛合同庁舎	印旛主任CM連絡協議会	主任CM2名	8	白井市包括
25.12.18	ソレイユの丘佐倉	開所式	管理者	/	ソレイユの丘

## 〈南部地域包括支援センター〉

### 【地区社会福祉協議会関連会議への出席状況】

開催年月日	会場	内容	出席者	参加人数	主催者
25. 5.12	南部福祉センター	福祉委員会	主任CM	70	根郷地区社協
25. 5.12	南部中学校	福祉委員会	看護師	30	和田・弥富地区社協
25. 8. 4	南部福祉センター	根郷地区社協福祉委員会	看護師	60	根郷地区社協
25. 9.15	南部地域福祉センター	根郷地区社協福祉委員会	主任CM	60	根郷地区社協
25.10.13	根郷角栄自治会館	地域懇談会	管理者	/	根郷地区社協
25.11.10	松が丘白翠園	地域懇談会	主任CM	40	根郷地区社協
26. 2. 8	根郷公民館	根郷地区社協 高齢者部会	管理者	12	根郷地区社協



【根郷地区民児協定例会への出席状況】

開催年月日	会場	内容	出席者	参加人数	主催者
25. 4.11	南部保健センター	民児協定例会	管理者		根郷地区民児協
25. 7.11	南部保健センター	民児協定例会	管理者	30	根郷地区民児協
25. 6.13	南部保健センター	民児協定例会	管理者	30	根郷地区民児協
25. 8. 8	南部福祉センター	民児協定例会	管理者	30	根郷地区民児協
26. 2.13	南部地域福祉センター	民児協定例会	管理者	35	根郷地区民児協

【和田・弥富地区民児協定例会への出席状況】

開催年月日	会場	内容	出席者	参加人数	主催者
25. 4.11	弥富公民館	民児協定例会	看護師		和田・弥富地区民児協
25. 6.13	弥富公民館	民児協定例会	看護師	20	和田・弥富地区民児協
25. 7.11	和田ふるさと館	民児協定例会	主任CM	15	和田・弥富地区民児協
25. 8. 8	弥富公民館	民児協定例会	看護師	15	和田・弥富地区民児協
25. 9.12	弥富公民館	民児協定例会	看護師	20	和田・弥富地区民児協
25.10.17	弥富公民館	民児協定例会	看護師	20	和田・弥富地区民児協
25.11. 7	弥富公民館	民児協定例会	看護師	20	和田・弥富地区民児協
26. 2.13	和田ふるさと館	民児協定例会	看護師	20	和田・弥富地区民児協

【運営推進会議への出席状況】

開催年月日	会場	内容	出席者	参加人数	主催者
25. 4.26	そよ風（グループホーム）	Gh運営推進会議	主任CM	15	GHそよ風
26. 2.14	そよ風（グループホーム）	GH運営推進協議会	管理者	10	GHそよ風

【出前講座】

開催年月日	会場	内容	出席者	主催者
25. 7.16	コミュニティ馬渡	出前講座	主任CM・看護師	馬渡長寿会
25.10. 3	弥富あさくらデイ	出前講座 健康体操	看護師	あさくら
25.10.20	神門	出前講座 高齢化について	社会福祉士	神門長寿会
25.11.22	南部地域福祉センター	出前講座	看護師	南部包括
25.12.20		出前講座	CM	南部地域福祉センター
26. 1.17		出前講座	管理者	
26. 2.21		出前講座	看護師	

【地域ケア会議】

開催年月日	会場	内容	出席者	参加人数	主催者
25. 4. 8	南部地域包括支援センター	地域ケア会議	主任CM・社会福祉士	6	南部包括
25. 8.13	自宅	ケア会議	主任CM	5	南部包括

【その他会議等への出席状況】

開催年月日	会場	内容	出席者	参加人数	主催者
25. 4.11	はちす苑	印旛郡市CM協議会役員会	CM	9	印旛郡市CM協議会
25. 5.14	志津コミュニティセンター	CM協議会	CM	30	CM協議会
25. 12. 1	南部地域福祉センター	シルバー人材センター研修	管理者・看護師	40	シルバー人材センター
26. 1.22	健康管理センター	介護予防リーダー	看護師	15	佐倉市
26. 2. 7	社会福祉センター	歳末助け合い配分内容検討委員会議	管理者	9	市社協
26. 3.23	クラッセ佐倉	防災会議・訓練	社会福祉士	10	クラッセ佐倉自治会

⑤その他の業務

(1) 市と地域包括支援センターとの連携を図ることを目的とした会議へ出席しました。

【管理者会議】

開催年月日	会場	内容	出席者	参加人数	主催者
25. 4.15	市役所	管理者会議	包括管理者・市職員	7	佐倉市
25. 5.15					
25. 6.14					
25. 7.12					
25. 9.13					
25.11.15					
26. 1.15					
26. 3.14					

【職種別会議】

開催年月日	会場	内容	出席者	参加人数	主催者
25. 4.30	市役所	主任CM	主任CM	9	佐倉市
26. 2.26				7	
25. 7.10	健康管理センター	保健師会	保健師・看護師	18	
25. 6.10	市役所	社会福祉士会 (高齢者虐待マニュアル作成)	社会福祉士	9	
25.10.24				10	
25.11.27				8	
25.12.17				9	
26. 1.24				8	
26. 2.21				8	
26. 3.18	8				

【事例検討会議】

開催年月日	会場	内容	出席者	参加人数	主催者
25. 5.28	市役所	事例検討会	全包括専門三職種	20	佐倉市
25. 6.25				20	
25. 7.29				20	
25. 9.25				14	
25.10.29				12	
25.11.26				10	
26. 1.15				10	
26. 1.28				13	
26. 2.25				10	

【その他会議】

開催年月日	会場	内容	参加者	主催者
25. 5.23	市立音楽ホール	佐倉市民生委員・児童委員総会	5包括管理者	佐倉市民生委員 児童員協議会

開催年月日	会場	内容	出席者	主催者
25. 4.20	佐倉市役所	市内地区代表者会議	担当地域管理者	佐倉市
25. 4.21	志津コミュニティセンター	地区代表者会議		
25. 4.21	染井野小学校	地区代表者会議		

開催年月日	会場	内容	出席者	主催者
25.12.19	市役所	虐待防止ネットワーク	5包括管理者	佐倉市
26. 1.13	市役所	佐倉市虐待・暴力対策ネットワーク会議	臼井・千代田管理者	

(2) 介護予防普及啓発事業

地域との連携を図りながら、出前健康相談や出前講座等の機会をとらえ、佐倉ふるさと体操等を活用して介護予防普及啓発を行いました。

〈実施状況〉

年度	志津北部		志津南部		臼井・千代田		佐倉		南部		合計	
	実施回数	実施人数	実施回数	実施人数	実施回数	実施人数	実施回数	実施人数	実施回数	実施人数	実施回数	実施人数
23年度	34	926	20	978	8	895	341	5,045	29	492	432	8,336
24年度	33	880	393	1,357	15	1,189	401	6,975	43	1,404	885	11,805
25年度	40	896	815	2,776	267	4,073	386	4,497	40	1,309	1,548	13,551

〈平成25年度 介護予防普及啓発事業実施状況詳細〉

センター名	実施団体等	内容	回数
志津北部	包括支援センター	ヨガ教室	4
	いきいきサロン(コミセン)	脳トレ	9
	井野ふれあい会館100円喫茶	折り紙・歌	11
	いきいきサロン(宮ノ台)	脳トレ	7
	5番町100円喫茶	ふるさと体操他	5
	つばさ会	脳トレ	3
志津南部	井野会館	ふるさと体操	1
	包括前ふるさと体操		295
	中志津アイアイモール体操会	佐倉ふるさと体操の啓発	295
	中志津8号公園前		221
臼井・千代田	ローズタウン100円喫茶	悪徳商法予防	2
	げんき教室	体力測定	2
	包括前ふるさと体操	ラジオ体操・ふるさと体操	249
	王子台サロン	ふるさと体操他	1
	野ロクラブ	物忘れ予防・ふるさと体操・ラジオ体操	2
	新臼井田火曜会	椅子にかけてできる運動・ふるさと体操	1
	光寿会	口腔ケア・ケアピクス	1
	つすい東地区社協・敬老会	ふるさと体操他	1
	王子台地区社協・敬老会	ふるさと体操他	1
	いきいきくらぶたぐり	認知症予防・ラジオ・ふるさと体操	1
	つすい東湖畔会	ケアピクス・ふるさと体操	1
	柏クラブ	認知症予防(脳トレ・ふるさと体操)	1
	王子台地区社協	ふるさと体操他	1
	下宿クラブ[高齢者クラブ]	転倒予防・ケアピクス・ふるさと体操	1
	コープみらい	ふるさと体操他	1
	さんぼみち	ふるさと体操	1
	清朗会(王子台3丁目高齢者クラブ)	ラジオ体操・ふるさと体操	1
	千代田すこやか食事会	介護予防・ふるさと体操	1
	千代田地区社協 梁井野いきいきサロン	ふるさと体操	1
	臼井老幼 ミニコンサート	ふるさと体操	1
佐倉	佐倉地域包括支援センター	朝の体操会	295
	よもぎの園	朝の体操会 なのはな体操・脳トレ	19
	ヤングブラザ	なのはな体操・脳トレ	30
	けあきくらぶ(本町自治会)	なのはな体操・脳トレ	4
	ローズタウン交流会	なのはな体操・脳トレ	1
	茶話やかサロン(市営大蛇住宅集会所)	体操	1
	茶話やかサロン(東部地区社協)	体操	3
	弥勒高齢者クラブ(弥勒自治会)	脳トレ	1
	千成サロン(千成自治会)	体操	12
	白銀サロン(ボランティアかがやき)	ふまねっと	2
	ミレニアムフレンド	ふまねっと	1
	とまり木(城の辺地区社協)		3
	内郷地区食事会	ふるさと体操等	2
	岩名区民館(地域の寄合)		5
	高齢者福祉課・南部・佐倉地域包括合同	ふまねっと	1
	独居高齢者食事会(東部地区社協)	脳トレ	2
	東部地区社協敬老会		2
	城の辺地区敬老会	ふるさと体操他	1
内郷地区敬老会		1	
南部	お元気クラブ	ふまねっと・ヨガ	23
	追分自治会館	認知症について・ヨガ・ふまねっと	7
	六崎睦会(高齢者クラブ)	脳トレ・簡単ヨガ・アクティブヨガ	2
	いきいきサロンなごみの会	ふまねっと	1
	敬老のつどい	ふるさと体操	3
	シルバー人材研修	ヨガ	1
	南部地域福祉センター	シニアヨガ	1
地区社協八木地区	健康体操	1	

### 〈3〉 認知症に関する取り組み

#### 【認知症サポーター養成講座の講師（キャラバンメイト）実績】

キャラバンメイト	開催日	場所	対象団体	参加者数
志津北部地域包括支援センター職員	25. 4.17	志津ユーカリ苑	志津ユーカリ苑	11
	25.11. 9	個人宅	ひまわりの会	35
志津南部地域包括支援センター職員	25. 5.10	西志津中学校	西志津中学校	380
	25. 6.12			200
	25.11.14	志津公民館		47
臼井・千代田地域包括支援センター職員	25. 6. 7	臼井公民館	西部郵便局員対象	33
	25. 6. 9	西田三十五事務所	西田三十五後援会	8
	25. 9.10	間野台小学校	間野台小学校	100
佐倉地域包括支援センター職員	25. 4.26	ソルシラス佐倉		17
	25. 6.13	銚子信用金庫		11
	25. 6.24	佐倉市役所		10

#### 【医療と介護の連携会議】

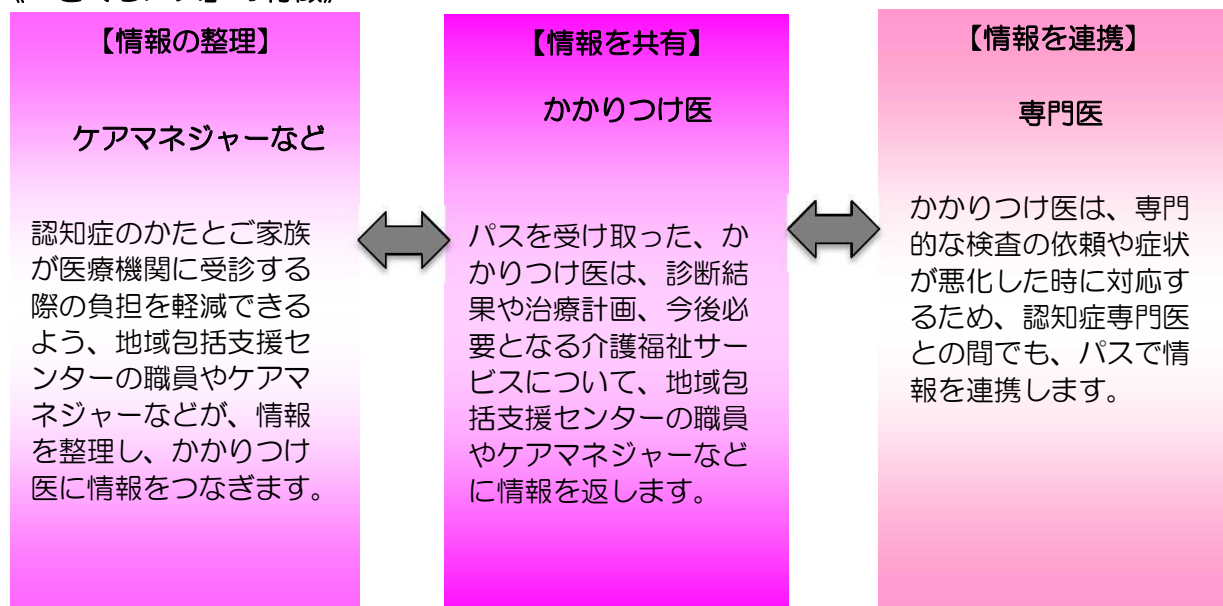
開催年月日	会場	内容	参加者	参加人数	主催者
25. 4.23	市役所	佐倉市認知症医療介護連携推進協議会会議	医師・包括管理者・市職員	19	佐倉市認知症地域ネットワーク医療介護連携推進協議会
25. 8. 8	市役所			15	
25.10. 1	市役所			16	
25.11.18	ウィッシュトンホテル		多数職員	200	
26. 1.20	市役所		医師・包括管理者・市職員	15	

### 〈4〉 「さくらパス」を活用した医療と介護の連携

佐倉地区医師会、地域包括支援センターや市職員で構成する『佐倉市認知症地域ネットワーク医療介護連携推進協議会』が、千葉県「認知症連携パスを活用した医療と介護の連携モデル事業」を受託し「認知症の人を支える連携パス（試案）」（認知症連携パス）を活用しながら、継続的で一貫した支援体制の構築を図るモデル事業を実施しています。

地域包括支援センターも『さくらパス』を活用し「かかりつけ医」に情報をつなぎました。

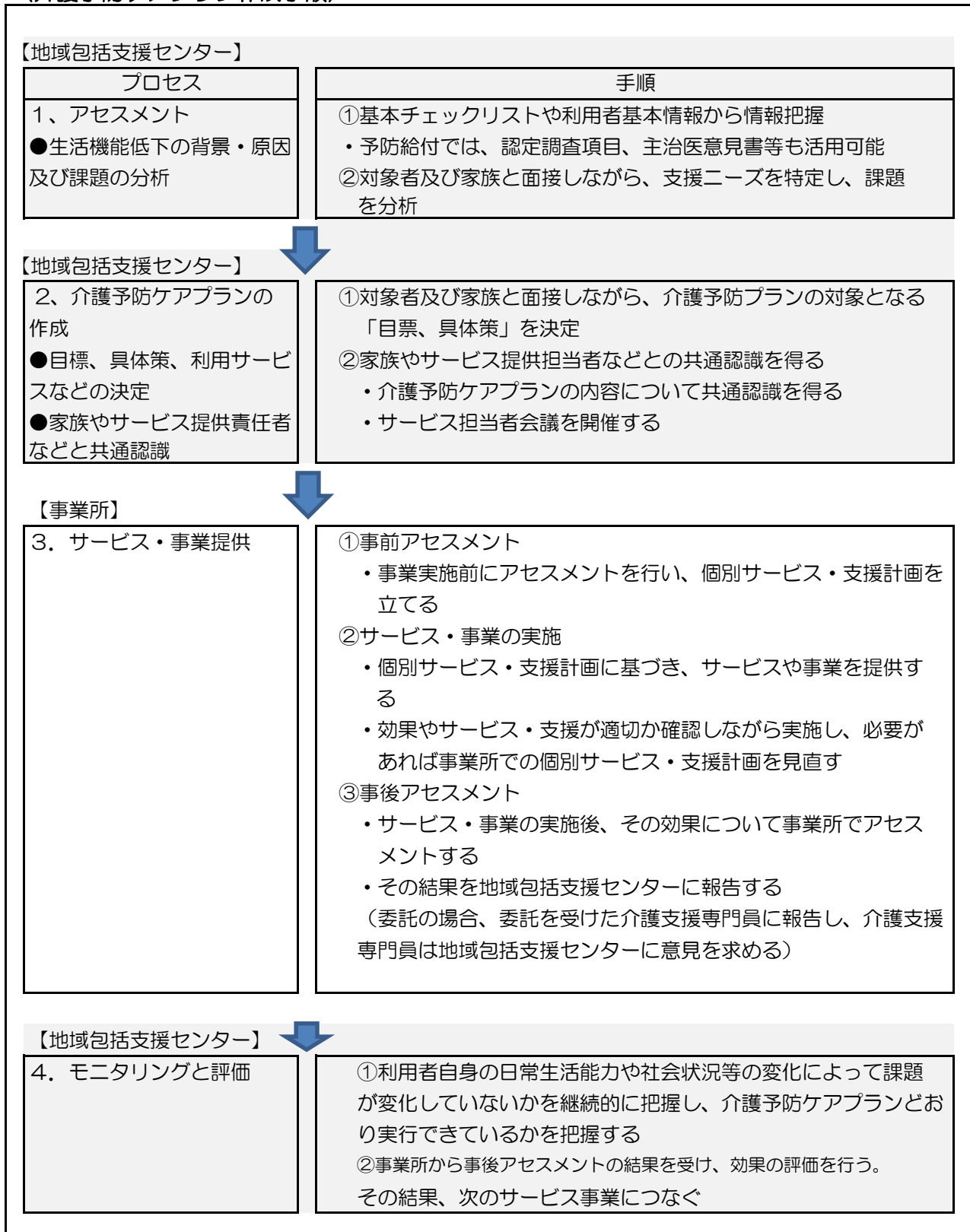
#### 《「さくらパス」の特徴》



## (2) 指定介護予防支援業務

市内5ヵ所の地域包括支援センターは、指定介護予防支援事業所として佐倉市の指定を受け、予防給付のケアマネジメント業務を行っています。当該業務は担当圏域内に居住し、要介護認定において要支援1・2と判定され、かつ介護予防サービス等の利用を希望する方に、その要支援状態の悪化の防止、さらには「非該当」への改善を目指し、介護予防ケアプランの作成を行いました。

### 〈介護予防ケアプラン作成手順〉



- ◆なお、指定介護予防支援業務は、地域包括支援センターが行う業務ですが、業務の一部を厚生労働省で定める者（指定居宅介護支援事業者）に委託することができます。  
市内5カ所の地域包括支援センターは下記事業者へ業務を委託しています。

【市内事業者】

指定居宅介護支援事業所名	事業所所在地	志北	志南	臼井	佐倉	南部
ミザール居宅介護支援事業所	佐倉市田町70-1			○	○	○
社会福祉法人佐倉市社会福祉協議会	佐倉市海隣町87 佐倉市社会福祉センター2階	○	○	○	○	○
厚生園ケアマネジメントセンター	佐倉市鎚木町336	○	○	○	○	○
さくら苑 居宅介護支援センター	佐倉市鎚木町346	○		○	○	○
ケアスタッフ佐倉	佐倉市鎚木仲田12-8 ロックプラザ鎚木A102			○	○	
まごの手ケアプラン株式会社	弥勒町117	○	○	○	○	○
ニチイケアセンター佐倉	佐倉市栄町18-18 佐倉Sビル2階	○		○	○	○
ケアプランサービス愛	佐倉市栄町19-5京成サンコーポ佐倉105			○	○	○
らくらく咲楽	佐倉市栄町21-15-402			○	○	
佐倉白翠園ケアサービスセンター	佐倉市岩名1011	○	○	○	○	○
生活クラブ風の村介護ステーションさくら	佐倉市山崎529-1	○	○	○	○	○
あずみ苑高岡	佐倉市高岡479-1	○	○	○	○	○
ソルシアス佐倉居宅介護支援事業所	佐倉市宮前3-15-1		○		○	
居宅介護支援相談所よろこび	佐倉市宮前3-28-2-105			○	○	
株式会社トータルケアセンター	佐倉市宮前3-23-15 (TCCビル)		○	○	○	○
アンサンブル染井野ケアサービス	佐倉市臼井1236-10	○	○	○	○	
ケアプランサービス・なごみ	佐倉市王子台1-19-15 プレゼンス宮101	○	○	○	○	○
在宅介護相談所さこえ	佐倉市王子台3-15-15		○	○		
ジャパンケア佐倉	佐倉市稲荷台2-5-5	○	○	○	○	○
ケアステーションひまわり王子台	佐倉市生谷1613-19	○		○	○	○
居宅介護支援センターちとせ	佐倉市生谷75-10	○	○	○	○	○
居宅介護支援事業所ケアプランポケット	佐倉市染井野7-5-5	○	○	○		
志津ユーカリ苑指定居宅介護支援事業所	佐倉市青菅1008-7	○	○	○	○	○
ユーカリ優都苑居宅介護支援事業所	佐倉市青菅1010-15	○	○	○	○	○
シルバー・エース	佐倉市井野1087-1	○	○	○		
あずみ苑井野	佐倉市井野1356-10	○	○	○	○	○
ケアプランなのはな佐倉	佐倉市井野1455-3		○	○		
のっぽ介護センター	佐倉市宮ノ台2-20-12	○	○			
デイサービス四季の家	佐倉市ユーカリが丘1-38-13	○				
ママメイト佐倉ユーカリが丘	佐倉市ユーカリが丘2-1-1	○	○			
指定居宅介護支援事業所ユーカリのまちケアプラン	佐倉市ユーカリが丘2-3-1	○	○	○	○	○
家での介護の相談所 真善美	佐倉市生谷1611-17	○		○		
介護老人保健施設エクセレントケア志津	佐倉市上志津1316-1	○	○	○		
特定非営利活動法人潤心協会	佐倉市上志津1663-18第三高尾ビル3階		○			
居宅介護支援事業所ゆたか苑	佐倉市上志津原9	○	○	○	○	
居宅介護支援事業所くつろぎの里	佐倉市下志津552	○	○	○	○	
ケアプラン中志津	佐倉市中志津4-1-28		○	○	○	
ケアプランみんな	佐倉市西志津7-12-1		○	○		○
コミュニケア24志津居宅介護支援事業所	佐倉市西志津1-7-1	○	○	○		
さくらケアセンターそよ風	佐倉市六崎1525-1	○	○	○	○	○
メディカル&ケア南佐倉	佐倉市六崎1563-6グランコート佐倉101					○
ケアプラン・はちす苑	佐倉市太田1145-1	○	○	○	○	○
セントケア佐倉	佐倉市大崎台1-2-5 志志久良第弐ビル301号	○	○	○	○	○
有限会社清宮薬局	佐倉市表町1-3-3号	○		○	○	○
プロローグ	佐倉市表町3-2-14	○		○	○	○
アースサポート佐倉	佐倉市表町3-12-2	○				
マーチン介護サービス佐倉	佐倉坂戸1443	○		○	○	○
プチモンドケア	佐倉市城344-3					○

【市外事業者】

指定居宅介護支援事業所名	事業所所在地	志北	志南	臼井	佐倉	南部
〇2サービス	印旛郡酒々井町上佐倉171-1 101号	○	○	○	○	○
居宅介護支援事業所いずみ	印西市瀬戸1430-4	○	○	○	○	○
ヤックスケアセンター印旛日本医大駅前	印西市舞姫1-5-1			○		
ケアプランささえあい	八街市八街に 124-71		○			
ヤックス八街訪問介護支援センター	八街市八街ほ844-1					○
居宅介護支援かめりあ	富里市七栄639-6		○			
居宅介護支援事業所オーケーサービス	八千代市吉橋1113-1	○				○
勝田台病院	八千代市勝田622-2	○	○	○	○	
エルケア八千代ケアプランセンター	八千代市勝田台3-8	○				
ういず・ユー介護プラン相談所「支え愛」	八千代市勝田台4-27-11	○	○	○	○	
NPO法人 ユーアイやちよ勝田台	八千代市勝田台3-3-1 1階	○	○			
セントマーガレット病院	八千代市上高野450	○		○	○	
勝田台ケアセンターそよ風	八千代市下市場1-14-17	○				
居宅介護支援事業所てまり	八千代市村上4497-1		○			
八千代ケアセンター	八千代市島田55-1	○				
在宅介護支援センターはなみずき	八千代市島田台998-4			○		
新八千代病院	八千代市米本2167	○				
ベルグランデ居宅介護支援	八千代市緑が丘1-3-2	○			○	
ハッピー八千代・居宅介護支援事業所	八千代市ゆりのき台1-11-2 101	○				
居宅介護支援事業所栗の郷	四街道市栗山906-1	○				○
ヤックス四街道訪問介護支援センター	四街道市大日546-5	○				
あすみの丘在宅介護支援センター	四街道市大日1623-1	○				
ジャパンケア四街道・居宅介護支援センター	四街道市和良比269-31	○	○			
さわみ居宅介護支援事業所	四街道市大日1681	○				
四街道市大日在宅介護支援センター	四街道市大日1685-10	○				
さわやかケアプランセンター	四街道市和良比277-27					○
シニア町内会公津の杜ケアプランセンター	成田市飯田町33-1	○		○		
ケアサポート成田	成田市飯田町105-1		○			
介護センター希望の里	山武郡松尾町松尾157-1		○			
ケアプランセンターあいの手	山武郡横芝町横芝2385-2				○	
ちばコープおたがいさま介護センター	千葉市若葉区桜木北2-26-30	○				
若葉の丘ケアセンター	千葉市若葉区小倉町1763-12	○		○		
ケアプラン介護リボン	千葉市若葉区千城台南1-9-7			○		
ケアプランセンターあおば	千葉市中央区浜野町1000タウニー浜野A-206				○	
サニーライフ稲毛居宅介護支援事業所	千葉市稲毛区山王町142-1			○		
オリックスケアプランセンター流山	流山市野谷660				○	
のぞみケアサービス	船橋市美咲6-8-7			○		
美咲在宅介護センター	船橋市美咲5-32-10	○				
ソラスト西船橋	船橋市西船1-24-1 1階		○			
ケアプラン花輪	船橋市習志野台2-71-10				○	
市川あさひ荘在宅介護支援センター	市川市大町537			○		
野田みどり会居宅介護支援事業所	野田市鶴奉280				○	
ベネッセ介護センター江東	江東区亀戸7-5-8	○				
ニチイケアセンター樽町	横浜市港北区樽町4-9-30		○			
あおば居宅介護支援事業所	横浜市青葉区元石川町6568	○				
ケアプランセンター 伊奈	茨城県つくばみらい市長渡呂新田840-2				○	
居宅介護支援事業所シンシア	栃木県那須郡那須町大字寺子丙104-3		○		○	
あかね居宅介護支援センター	青森県五所川原市大字前田野目112-2		○			
津軽保健生活協同組合健康クリニック居宅介護支援事業所	青森県弘前市野田2-2-1			○		

〈各センターにおける介護予防支援給付管理実績（年度末実績）〉

【単位：件】

	志津北部			志津南部			臼井・千代田			佐倉		
	23年度	24年度	25年度	23年度	24年度	25年度	23年度	24年度	25年度	23年度	24年度	25年度
包括	138	127	116	72	64	89	125	97	106	114	112	123
委託	90	111	157	113	125	127	138	177	224	76	109	121
合計	228	238	273	185	189	216	263	274	330	190	221	244

	南部			合計		
	23年度	24年度	25年度	23年度	24年度	25年度
包括	98	89	105	547	489	539
委託	92	113	121	509	635	750
合計	190	202	226	1,056	1,124	1,289

(3) 任意事業

①家族介護支援事業【介護者のつどい】の実施

介護者又は要介護者が市内在住で現在介護をしている方を対象に、介護者同士の意見交換又は介護者の気分転換を図るものを年間8回実施します。

〈実施回数〉

【単位：回】

年度	契約上の回数	志津北部	志津南部	臼井・千代田	佐倉	南部	合計
平成23年度	年間6回以上	8	8	8	8	8	40
平成24年度	年間6回以上	8	8	8	8	8	40
平成25年度	年間6回以上	8	8	8	8	8	40

【平成25年度 【介護者のつどい】実施状況】

センター名	実施年月日	テーマ等	会場	参加人数
志津北部	25. 4.19	介護者のつどい～日頃の悩みを話し合いませんか	志津コミュニティセンター	11
	25. 6. 4	施設見学会	包括集合	8
	25. 7.30	介護者のつどい～日頃の悩みを話し合いませんか	志津コミュニティセンター	6
	25. 8.30	介護者のつどい～日頃の悩みを話し合いませんか	志津コミュニティセンター	7
	25. 9.24	介護者のつどい～日頃の悩みを話し合いませんか	志津コミュニティセンター	8
	25. 11.22	介護についての意見交換会	志津コミュニティセンター	6
	26. 1.26	介護についての意見交換会	志津コミュニティセンター	6
	26. 3.14	介護についての意見交換会	志津コミュニティセンター	5
	合計		8回	
志津南部	25. 4.17	介護について話しませんか	西部保健センター	11
	25. 6.19	認知症について話しませんか	西部保健センター	7
	25. 7.17	介護について話しませんか	西部保健センター	7
	25. 9.18	認知症について話しませんか	西部保健センター	6
	25. 10. 9	「介護について語りましょう。」	西部保健センター	7
	25. 12.11	「認知症について語りましょう。」	西部保健センター	8
	26. 1.15	「介護について語りましょう。」	西部保健センター	9
	26. 3.12	「認知症について語りましょう。」	西部保健センター	13
	合計		8回	



【平成25年度 【介護者のつどい】実施状況】前頁続き

センター名	実施年月日	テーマ等	会場	参加人数
臼井 ・千代田	25. 4.10	介護者の心と健康のために・・・ケアラー手帳	ひまわりの里3階	4
	25. 5. 8	心と体をほぐすストレッチヨガ	ひまわりの里3階	7
	25. 6.12	介護よろず相談会	ひまわりの里3階	5
	25. 9.12	介護に役立つ薬の話	ひまわりの里3階	11
	25.10.12	施設見学会（ちとせ小町・ラ・ナシカさくら・グループホームシャロームきこえ等		5
	25.11.13	後見人の仕事って	ひまわりの里3階	10
	26. 1.11	疲れを癒すミニコンサート&茶話会	臼井老幼	6
	26. 2.12	触れ合いのタクティールケア	ひまわりの里3階	10
	合計		8回	
佐倉	25. 4.18	介護についての懇談会	佐倉包括	9
	25. 5.16	介護についての懇談会	佐倉包括	8
	25. 7.18	介護についての懇談会	佐倉包括	9
	25. 9.19	介護についての懇談会	佐倉包括	8
	25.10.17	介護についての懇談会	佐倉包括	9
	25.11.21	介護についての懇談会	佐倉包括	8
	26. 1.16	介護についての懇談会	佐倉包括	9
	26. 2.20	介護についての懇談会	佐倉包括	6
	合計		8回	
南部	25. 4.26	お食事交流会	プチモンドカフェ	13
	25. 5.21	ケアマネジャーとの上手な関わり方	根郷公民館	5
	25. 6.18	ヨガとおしゃべりでリフレッシュ	表町区民会館	18
	25. 7.12	介護勉強会	春路自治会館	10
	25. 9. 4	介護勉強会	大崎台三丁目町内会館	17
	25.10.20	認知症についての理解を深めよう	南部包括	6
	25.11.10	高齢者施設を知ろう	南部包括	13
	25.12.15	ヨガとおしゃべりでリフレッシュ	南部包括	9
	合計		8回	

②家族介護支援事業【介護者教室】の実施

市内在住で現在介護をしている方や今後介護をする予定の方を対象にした介護技術の講義及び実習の教室を企画し、年間2回実施します。

〈実施回数〉

【単位：回】

年度	契約上の回数	志津北部	志津南部	臼井・千代田	佐倉	南部	合計
平成23年度	年間2回以上	2	2	2	2	2	10
平成24年度	年間2回以上	2	2	2	2	2	10
平成25年度	年間2回以上	2	2	2	2	2	10

【平成25年度「介護者教室」実施状況】

センター名	実施年月日	テーマ等	会場	参加人数
志津北部	25. 6.27	朝まで安心！おむつの当て方講座	志津コミュニティセンター	7
	25.12. 3	「糖尿病にならない為のかさましレシピ」	志津コミュニティセンター	16
	合計		2回	

【平成25年度「介護者教室」実施状況】前頁続き

センター名	実施年月日	テーマ等	会場	参加人数
志津南部	25. 7. 3	栄養の取り方・献立の考え方	西部地域福祉センター	16
	25.11. 6	「簡単な運動で心身のリラックス！」	西部地域福祉センター	16
	合計	2回		32

センター名	実施年月日	テーマ等	会場	参加人数
臼井 ・千代田	25. 7. 6	認知症について講話と実際の対応について	臼井公民館	11
	25.12.7	訪問入浴実演見学とフットバス	臼井老幼	9
	合計	2回		20

センター名	実施年月日	テーマ等	会場	参加人数
佐倉	25. 6.12	高齢者が巻き込まれやすいお金の話	ミレニアムセンター佐倉	16
	26. 3.13	介護が必要になったときの住まいを考えてみよう（真栄の里・くつろぎの里）		14
	合計	2回		30

センター名	実施年月日	テーマ等	会場	参加人数
南部	25. 6. 5	楽々男の料理教室	根郷公民館	13
	26. 1.29	楽々男の料理教室	根郷公民館	14
	合計	2回		27

③居宅介護支援、介護予防支援の提供を受けてない要介護・要支援者への住宅改修が必要な理由書の作成

介護サービスの利用がないため、担当ケアマネジャーがいない要介護・要支援の認定を受けた佐倉市の被保険者で介護保険サービス内での住宅改修を希望する方に対し、住宅改修が必要な理由書の作成を行います。

〈実施回数〉

【単位：件】

年度	志津北部	志津南部	臼井・千代田	佐倉	南部	合計
平成23年度	21	12	27	13	21	94
平成24年度	12	17	21	13	20	83
平成25年度	29	25	34	20	20	128

④介護予防講座事業「佐倉市としとらん塾（一般向け介護予防教室）」の実施

市内に住所を有する佐倉市の65歳以上の一般高齢者を対象に、認知症予防、閉じこもり予防、口腔機能向上、栄養改善（低栄養予防）、運動器の機能向上についての教室を企画し実施しました。実施時間・回数については、原則として3回以上の継続的な教室とし、1回の実施時間は2時間以上としています。

〈実施回数〉

【単位：回】

年度	契約上の回数	志津北部	志津南部	臼井・千代田	佐倉	南部	合計
平成23年度	年間12回以内	12	12	12	12	12	60
平成24年度	年間12回以内	11	12	12	12	12	59
平成25年度	年間12回以内	12	12	12	12	12	60

【平成25年度「佐倉市としとらん塾（一般向け介護予防教室）」実施状況】

【単位：人】

センター名	実施年月日	内容	会場	参加人数
志津北部	25. 5. 8	口腔ケアで、はつらつ人生	志津コミュニティセンター	19
	25. 5.22	寄せ植えで頭も心もリフレッシュ	志津ユーカリ苑	21
	25. 6.12	料理で脳活性化	志津コミュニティセンター	17
	25. 7.11	ヨガを通して体や心の緊張をほぐしリラックスする。	志津ユーカリ苑	15
	25. 7.18	ヨガを通して体や心の緊張をほぐしリラックスする。	志津ユーカリ苑	16
	25. 7.25	ヨガを通して体や心の緊張をほぐしリラックスする。	志津ユーカリ苑	17
	25.10. 2	笑い筋体操	井野会館	27
	25.10. 9	笑い筋体操	志津コミュニティセンター	27
	25.10.31	笑う健康法	志津コミュニティセンター	22
	26. 2.26	いきいき健康体操	志津コミュニティセンター	20
	26. 3. 5	いきいき健康体操	志津コミュニティセンター	18
	26. 3.12	いきいき健康体操	志津コミュニティセンター	18
	合計	12回		

【平成25年度「佐倉市としとらん塾（一般向け介護予防教室）」実施状況】前頁綴【単位：人】

センター名	実施年月日	内容	会場	参加人数
志津南部	25. 4. 3	運動で全身を活性化	老人憩の家志津荘	12
	25. 5. 1	運動で全身を活性化	老人憩の家志津荘	34
	25. 6. 5	運動で全身を活性化	老人憩の家志津荘	26
	25. 9. 5	頭の若返り教室	西志津ふれあいセンター	16
	25.9.26	頭の若返り教室	西部保健福祉センター	20
	25.10.10	頭も若返り教室	西部保健福祉センター	18
	25.10.31	運動で全身を活性化	西志津ふれあいセンター	28
	25.11.14	運動で全身を活性化	西志津ふれあいセンター	26
	25.12. 4	運動で全身を活性化	西志津ふれあいセンター	30
	26. 1.23	食事を楽しむ（調理教室）	志津公民館	17
	26. 2.19	食事を楽しむ（調理教室）	志津公民館	20
	26. 3. 6	食事を楽しむ（調理教室）	志津公民館	20
	合計		12回	

センター名	実施年月日	内容	会場	参加人数
臼井・千代田	25. 4.25	いきいきパワーアップ教室 歩いてメタボをふっとばそう！！	老人憩の家 うすい荘	15
	25. 5.14	物忘れ予防！脳いきいき教室	臼井公民館	25
	25. 5.23	いきいきパワーアップ教室 歩いてメタボをふっとばそう！！	老人憩の家 うすい荘	16
	25. 6.11	物忘れ予防！脳いきいき教室	臼井公民館	28
	25. 6.20	いきいきパワーアップ教室 歩いてメタボをふっとばそう！！	老人憩の家 うすい荘	11
	25. 7. 9	物忘れ予防！脳いきいき教室	臼井公民館	19
	25. 9.19	頭と身体と心のトレーニング	臼井公民館	33
	25.10.17	頭と身体と心のトレーニング	臼井公民館	35
	25.11.21	頭と身体と心のトレーニング	臼井公民館	30
	26. 1.16	今日からお出かけ達人 閉じこもりあなたは大丈夫？	ひまわりの里	23
	26. 1.30	料理で認知症予防！新しい料理レシピに挑戦しましょう	ひまわりの里	19
	26. 2.28	高齢者の食事と栄養	ひまわりの里	17
	合計		12回	

センター名	実施年月日	内容	会場	参加人数
佐倉	25. 5.21	「若々しく歩こう」ウォーキングの秘訣	市民体育館	18
	25. 6.18	「若々しく歩こう」ウォーキングの秘訣	市民体育館	19
	25. 7.16	「若々しく歩こう」ウォーキングの秘訣	市民体育館	17
	25. 8.26	「楽しく動いて脳トレ・ふまねっと」	本町会館	15
	25. 9. 2	楽しく動いて脳トレ・ふまねっと	本町会館	11
	25. 9. 9	楽しく動いて脳トレ・ふまねっと	本町会館	11
	25.10. 6	リズム健康体操	岩名運動公園	22
	25.11.10	リズム健康体操	岩名運動公園	20
	25.12. 1	リズム健康体操	ミレニアムセンター	22
	26. 1.29	「楽しく・おいしく・脳の活性化」	ミレニアムセンター	20
	26. 2.13	「楽しく・おいしく・脳の活性化」	ミレニアムセンター	15
	26. 2.26	「楽しく・おいしく・脳の活性化」	ミレニアムセンター	18
	合計		12回	

センター名	実施年月日	内容	会場	参加人数
南部	25. 4.10	ふまねっとで認知症・転倒予防 ヨガでリラックスしてストレッチ	クラッセ佐倉	12
	25. 4.17	ふまねっとで認知症・転倒予防 ヨガでリラックスしてストレッチ	クラッセ佐倉	13
	25. 4.24	ふまねっとで認知症・転倒予防 ヨガでリラックスしてストレッチ	クラッセ佐倉	13
	25. 7. 3	ふまねっとで認知症・転倒予防 ヨガでリラックスしてストレッチ	弥富公民館	12
	25. 7.10	ふまねっとで認知症・転倒予防 ヨガでリラックスしてストレッチ	弥富公民館	10
	25. 7.17	ふまねっとで認知症・転倒予防 ヨガでリラックスしてストレッチ	弥富公民館	8
	25.10. 9	ふまねっとで認知症・転倒予防 ヨガでリラックスしてストレッチ	和田ふるさと館	20
	25.10.23	ふまねっとで認知症・転倒予防 ヨガでリラックスしてストレッチ	和田ふるさと館	21
	25.10.31	ふまねっとで認知症・転倒予防 ヨガでリラックスしてストレッチ	和田ふるさと館	20
	26. 2. 5	ふまねっとで認知症・転倒予防 ヨガでリラックスしてストレッチ	根郷公民館	21
	26. 2.19	ふまねっとで認知症・転倒予防 ヨガでリラックスしてストレッチ	根郷公民館	15
	26. 2.27	ふまねっとで認知症・転倒予防 ヨガでリラックスしてストレッチ	根郷公民館	25
	合計		12回	



# 佐倉市志津北部 地域包括支援センター



所在地：佐倉市ユーカリが丘2-2-1

## 職員の配置状況

H26.4.1現在

職種	常勤・非常勤	包括勤務年数	主な業務
看護師(管理者)	常勤	5年	包括的支援事業
看護師	常勤	5年	包括的支援事業
社会福祉士	常勤	2.5年	包括的支援事業
主任介護支援専門員	常勤	1.5年	包括的支援事業
介護支援専門員	常勤	4年	指定介護予防支援
介護支援専門員	非常勤	5年	指定介護予防支援

## 地域の現状(志津北部)

平成21年4月

総人口	37,407人
高齢者人口	7,227人
高齢化率	19.40%



平成26年4月

総人口	39,754人
高齢者人口	9,774人
高齢化率	24.60%

参考：佐倉市HP人口情報（外国人除く）より

## 志津北部地域の特徴

- ◆高層マンションが多い地区と戸建てが多い地区と農村地区に分かれている。
- ◆比較的、マンションの多い地区の方は介護予防や介護保険に関して受け入れがよく積極的である。
- ◆農村地区の方は共助ができていることもあり、介護予防や介護保険に関する意識が低いように思われる。

## H25年度の取組①

【課題】包括支援センターの認知度が低いと思われる。

【対応】**地域包括支援センターの周知**

高齢者または介護されている方に広く周知することが必要と思われる。

⇒パンフレットを作成したくさんの方の目につくところに設置していただくよう訪問（現在も実施中）

※銀行・郵便局・病院・薬局・整骨院・近隣の商店・美容院・コンビニなどに依頼

### 高齢者の相談窓口 志津北部地域包括支援センター

こんな時にご相談ください！

認知症が心配

介護保険って  
よくわからぬわ

デイサービスで  
運動したいな

お掃除が大変に  
なってきたわ

まずは気軽に  
お電話ください



包括支援センターは  
佐倉市の委託を受けて  
運営しております

佐倉市志津北部地域包括支援センター

☎ 043-462-9531

## H25年度の取組②

【課題】介護支援専門員の後方支援

【対応】主任介護支援専門員による居宅介護  
支援事業所の訪問活動

【目的】

1. ネットワークづくり
2. 日頃の業務や困難事例について相談
3. 一人ケアマネの支援

## H25年度の取組③

1. 年間12回行っているとしとらん塾のほかに希望の多かったヨガ教室を開催。(青菅) 現在月1回の開催にしているが今後希望があれば増やしていく方向。
2. いきいきサロンや100円喫茶に出向き介護予防に関する情報の提供やふるさと体操や脳トレを行っている。



## **H26年度の取組**

**H25年度の取組に加え・・・**

- 1. ふまねっとインストラクターの資格を取得。  
高齢者が主体的に介護予防に取り組むことができるよう定期的に教室を開催する予定**
- 2. 隣の飲食店の駐車場をお借りし、毎朝  
ふるさと体操とラジオ体操を行う予定。**



# 佐倉市志津南部 地域包括支援センター



所在地：佐倉市上志津1762-36

## 職員の配置状況

H26.4.1現在

職種	常勤・非常勤	包括勤務年数	主な業務
主任介護支援専門員 (管理者)	常勤	1.5年	包括的支援事業
看護師	常勤	2年7ヶ月	包括的支援事業
社会福祉士	常勤	0年	包括的支援事業
主任介護支援専門員	常勤	1年	包括的支援事業
介護支援専門員	非常勤	2年	指定介護予防支援
介護支援専門員	非常勤	5年	指定介護予防支援

## 地域の現状(志津南部)

平成21年4月

総人口	36,159人
高齢者人口	7,933人
高齢化率	22.00%



平成26年4月

総人口	36,287人
高齢者人口	9,654人
高齢化率	26.70%

参考：佐倉市HP人口情報（外国人除く）より

## 志津南部地域の特徴

- 地域別では、上志津、中志津地区は核家族化による独居世帯、老老世帯の増加等高齢化したベッドタウン特有の問題を抱えています。中志津4丁目においては、高齢化率が45パーセント近くに上っています。
- 西志津地区は高齢者世帯の多い地域と比較的若い世帯が多い地域と、地域によって違います。  
※上志津原、下志津、下志津原地区は、戦後に開拓し開かれ、畑の多い地区となります。

## H25年度の取組①

■介護予防講座は12/12回実施しています。

◇運動中心コース 2回/年



## H25年度の取組②

◇調理コースを年1回/年実施しています。



## H25年度の取組③

◆調理コースの実施風景◇



※この他に 認知症予防コースを 1回/年実施しました。

## H25年度の取組④

◆介護予防啓発では、中志津6区にある8号公園にて、自治会に協力を依頼し、7月より行っています。



## H25年度の取組⑤

『しづが原まちづくり協議会』と『東邦大学医療センターリハビリテーション科』の協力を得て、3回1コースで2回「げんき教室」を実施しました。



## 平成26年度の活動計画①

- ◆「介護者のつどい」や「介護者教室」を昨年度までは、「西部福祉センター」のみで行っていましたが、今年度より、上志津や下志津、西志津などの地域にて実施します。

⇒これにより、地域包括支援センターの周知と地域住民の自主性を持って頂くことを目的としています。

## 平成26年度の活動計画②

- ◆西部福祉センターと協働で、介護保険制度についての講演会や出張相談窓口の設置・自治会や地区社協等の依頼により、包括支援センターの説明等の出前講座も積極的に行う。
- ◆中志津においては、「げんき教室」を継続する。



# 佐倉市臼井・千代田 地域包括支援センター



## 職員の配置状況

H26.4.1現在

職種	常勤・非常勤	包括勤務年数	主な業務
社会福祉士(管理者)	常勤	5年	包括的支援事業
社会福祉士	常勤	1年1ヶ月	包括的支援事業
看護師	常勤	1年10ヶ月	包括的支援事業
看護師	常勤	2ヶ月	包括的支援事業
主任介護支援専門員	常勤	1年6ヶ月	包括的支援事業
介護支援専門員	常勤	1年5ヶ月	指定介護予防支援
介護支援専門員	常勤	0年	指定介護予防支援

## 臼井・千代田地域の現状

### 【高齢者数】

・平成21年4月	臼井	6,846名	→	平成26年4月	8,961名(+2,115名)
	千代田	1,774名	→		2,366名(+592名)
	合計	8,620名	→		11,327名(+2,707名)

### 【高齢化率】

・平成21年4月	臼井	21.5%	→	平成26年4月	29.1%
	千代田	16.6%	→		21.7%

### 【相談件数】

・平成25年度 相談件数 939件(平成21年度564件)

## 臼井・千代田地域の特徴

### 【臼井地域】

東京のベッドタウンとして宅地開発された地域の高齢化が急速に進んでいる。

→地域によっては高齢化率40%超(1,000人~2,000人規模の自治会)

→宅地開発された地域では、隣近所のつながりもそれほど強くなく、

公的なサービスに支援を頼りがち

→それでも、まだまだ元気で、社会参加の意欲の高い高齢者も多い。

### 【千代田地域】

農村地域では、家族で問題を抱えてしまうことが多く、

重症化してからの相談対応が多くなっている。

→包括の関わりも、それほど多くない。

## 地域との関係をより良く、強くするために

- ・「ひとつひとつの相談を大切に」
- ・「地域とのつながりを大事にしています」

### ～平成25年度 地域との交流～

高齢者クラブ、自治会、地区社協(敬老会、出前講座、福祉委員研修、100円喫茶)、個別グループ、郵便局、ライフライン関係、等

### 特徴的な活動としては・・・

- ①王子台三丁目→自治会との交流から、センター前でのラジオ体操につなげる。
- ②八幡台→「助け合いネットワーク八幡台」への参加(今年度も継続中)。

## 平成25年度取り組み 地域を支える関係機関との交流

### 平成25年度 臼井・千代田圏域 ケアマネ連絡会 報告

日にち	曜日	内容	参加人数
5月9日	木	訪問介護 サービス提供責任者との交流会	23名
6月13日	木	定期巡回訪問介護看護について	17名
6月8日	土	千代田地区民生委員との交流会	13名
7月18日	木	階段昇降機説明会	11名
9月13日	金	市内MSW、退院調整看護師との交流会	50名
10月10日	木	例外給付やプラン等の日々の疑問や悩みのお話し合い	10名
11月14日	木	地域包括ケアシステムについて	15名
1月17日	金	短期入所担当相談員との交流会	38名

## 佐倉市内医療機関との交流会



東邦佐倉・南ヶ丘・聖隷佐倉・佐倉中央・厚生園のNsとMSWと市内の居宅介護支援事業所のケアマネジャー 計45名で意見交換などを行いました。

今年度も9月19日に開催予定です。



## 今年度の主な取り組み

### ① 民生委員・ケアマネジャー・地域包括での地域マップ作り

地域の実情の把握・・・地域を考えていくきっかけづくりに・・・

### ② コミュニティカレッジ卒業生、介護予防リーダーとのコラボレーション！

まだまだ元気な地域の方たちと一緒に！

「とすとらん塾」から、「地域での介護予防活動」につなげるために・・・

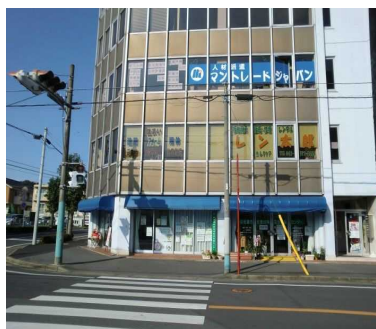
### ③ これまで関わりの薄かった地域への出前講座

地域包括、介護保険制度、介護予防等についての認知度が、地域によってばらつきがある。

①を通じて、情報収集を行い、

②の方々と一緒に地域へ・・・「地域での介護予防活動」へ！

## 佐倉市佐倉地域包括支援センター



- 佐倉市佐倉地域包括支援センターは、京成佐倉駅北口交差点の角に位置し、向かいにはミレニアムセンターがある。

所在地：佐倉市宮前3-12-1

## 職員の配置状況

H26.4.1現在

職種	常勤・非常勤	包括勤務年数	主な業務
看護師(管理者)	常勤	5年	包括的支援事業
主任介護支援専門員	常勤	4年8ヶ月	包括的支援事業
社会福祉士	常勤	2年1ヶ月	包括的支援事業
主任介護支援専門員	常勤	1年	包括的支援事業
介護支援専門員	非常勤	4年	指定介護予防支援
介護支援専門員	非常勤	1年5ヶ月	指定介護予防支援

## 地域の現状

平成21年4月

総人口	30,419人
高齢者人口	7,200人
高齢化率	23.70%



平成26年4月

総人口	29,253人
高齢者人口	8,824人
高齢化率	30.20%

## 佐倉圏域の地域特性と課題・取組み

### 地域特性・課題

- 5圏域の中で、最も高齢化の進んだ地域。高齢化率は30.4%。人口減少も顕著。
- 旧市街地を中心に傾斜地が多く、外出や買い物など移動が困難な高齢者も多い。
- 京成線をはさんで二つの地域に分かれ、「線路の向こう側は遠い存在。」との住民意識がある。

### 取組み

- 積極的な広報活動とアウトリーチによる支援の必要な高齢者の把握。
- 総合相談地域別内容分析による地域課題の把握。
- 介護予防自主活動支援によるコミュニティづくり

## 総合相談分析による地域課題の把握

### 地域別特性と課題

- 佐倉圏域を3つの地区社協別(城の辺地区、東部地区、内郷地区)に分け集計・分析を行った。
- 城の辺地区と地域包括支援センターのある内郷地区では、相談割合に大きな差があった。包括支援センターの設置場所との関連性が伺える。

### 今年度の取り組み

- 鎚木、大蛇、城内町、白銀等の地域を中心に、自治会と連携し包括支援センターの周知を図る。
- 出張相談会を検討し実施する。

## 地域別一人暮らし高齢者数と相談件数

	65歳以上 高齢者数	高齢化率	全相談件数	1人暮らし高齢者		
				数(人)	相談件数	相談割合
鎚木町	1,046	34.70%	55	448	9	2.00%
大蛇町	1,006	29.30%	73	224	12	5.35%
千成	911	35.80%	81	132	11	8.33%
宮前	866	33.20%	89	149	22	14.76%
白銀	734	19.80%	27	86	1	1.16%

## 積極的な広報活動

### 平成25年度取り組み

#### ①「包括支援センターだより」作成・配布

- 圏域内の病院・薬局・整骨院・スーパー・公共施設等に配布。
- 地域の集まり・サロン等での広報活動



### 今年度の取り組み

#### ①「包括支援センターだより」配布

- 病院・歯科医院(13)
- 薬局(6)
- 整骨院・マッサージ(7)
- 理美容室(7)
- 自治会組織(20)
- 一般店舗・飲食店(12)
- 公共施設(8)
- その他(2)

#### ②自治会組織とのネットワーク構築

## 住民主体の健康づくり支援

～身近な場所に健康づくりのコミュニティーを作る～

### 平成21年度からの取り組み

- ふるさと体操の普及を通して、身近な場所に運動の拠点を作り、顔の見えるつながりのある地域づくりを行う。
- 現在佐倉圏域5か所で実施。

- ①佐倉地域包括支援センター(H21年～)
- ②市営大蛇住宅(H23年～)
- ③ヤングプラザ(H24年～)
- ④よもぎの園(H24年～)
- ⑤本町会館(H25年～)

### 今年度の取り組み

- 介護予防リーダー・自治会・地域のボランティア等と協働し健康づくりの場を作る。
- 体力測定、アンケート等を実施し活動の評価を行う。



# 住民主体の健康づくり支援

～身近な場所に健康づくりのコミュニティを作る～



本町会館  
地域のボランティアが活躍



佐倉包括支援センター  
介護予防リーダーの自主的な活動支援



# 佐倉市南部 地域包括支援センター



所在地: 佐倉市大崎台4-2-1 クラッセ佐倉106

## 職員の配置状況

H26.4.1現在

職種	常勤・非常勤	包括勤務年数	主な業務
主任介護支援専門員 (管理者)	常勤	0年	包括的支援事業
看護師	常勤	5年	包括的支援事業
社会福祉士	常勤	2年	包括的支援事業
社会福祉士	常勤	0年	包括的支援事業
介護支援専門員	常勤	2年9ヶ月 ※社会福祉士職含む	指定介護予防支援

## 地域の現状

平成21年4月

【根郷地区】

総人口	25,114人
高齢者人口	4,208人
高齢化率	16.80%

【和田地区】

総人口	2,132人
高齢者人口	609人
高齢化率	28.60%

【弥富地区】

総人口	1,805人
高齢者人口	587人
高齢化率	32.50%

平成26年4月

【根郷地区】

総人口	24,948人
高齢者人口	5,626人
高齢化率	22.60%

【和田地区】

総人口	1,970人
高齢者人口	605人
高齢化率	30.70%

【弥富地区】

総人口	1,650人
高齢者人口	602人
高齢化率	36.50%



## 根郷・和田・弥富圏域人口と面積

平成26年5月31日現在

〈人口〉

	合計人口(人)	生産人口(人)	割合(%)	65歳以上(人)	割合(%)
根郷地区	24,897	16,309	65.5	5,675	22.8
和田地区	1,963	1,148	58.5	608	31.0
弥富地区	1,650	921	55.8	610	<b>33.7%</b>
<b>圏域合計</b>	<b>28,510</b>	<b>18,378</b>	<b>64.5</b>	<b>6,893</b>	<b>24.2</b>
	<b>(16.3%)</b>	<b>(17.1%)</b>		<b>(14.7%)</b>	
佐倉市	175,442	107,531	61.3	46,780	26.7

〈面積〉

	根郷地区	和田地区	弥富地区	圏域全体	佐倉市
面積 (km <sup>2</sup> )	17.46	14.42	13.69	<b>45.57</b>	103.59
				<b>(44%)</b>	

## 地域の特徴

◆根郷地域はJR佐倉駅から大型スーパーのある開発地区の商業地と、住宅地となっています。

◆和田地域・弥富地域も農村地区で高齢化率の高さがめだっています。

◆地域の特性としては、農村部では顔の見える関係ができており、お茶飲みや声掛けなど引きこもりの予防や、買い物、通院の助け合いができています。一方で生産年齢人口は低いことから、今後の生活において安心して地域で暮らしていくためには、交通や医療機関の不足等課題が多いと考えられます。

◆住宅地である根郷地域では、少しずつですが地域で集まりを作り、介護予防や助け合いについて勉強しているグループができてきており、包括でも勉強会などに参加させてもらっています。しかしマンションやアパートの住民へのアプローチが困難であり課題といえます。

## お元気クラブ

- ・ほぼ毎月、月に3回開催。
- ・プログラムは・・・  
ふまねっと、ふるさと体操、ソフトヨガ...
- ・継続して参加される方が多いが、友人を呼ぶことで、新しい参加者が増えてきている。
- ・継続して行うことで・・・  
最初にできなかったポーズや運動ができるようになった！  
仲の良い友人が増えた！



## お元気クラブの実施 風景

「ふまねっと」  
実施中



## ケース検討会

- ・毎月第3金曜日の夕方にケース検討会を開催しています。
- ・対象は圏域のケアマネジャーを中心に、サービス事業所の職員も参加しています。
- ・参加者に事例を持ち寄っていただき、事例検討を行い、参加者自身の気づきや自己覚知ができることを目指しています。

## 合同事務所

- ・佐倉市障害者生活支援センター アシストとの合同事務所(26年度末までの試験的運用)
- ・相談者・利用者に関わっていくうちに家族に障がいがある方の相談を受け付ける時がある。  
→アシストと連携をして、検討しあいながら役割分担の上、一緒に支援できる。



## H26年度の取組

- ・ケアマネやサービス事業所との交流会を実施  
→他職種との連携を図る。
- ・高齢者クラブへの出前講座、地域の行事への参加  
予防教室などの各地域での開催など  
→地域の状況や高齢者の状況を把握する。

