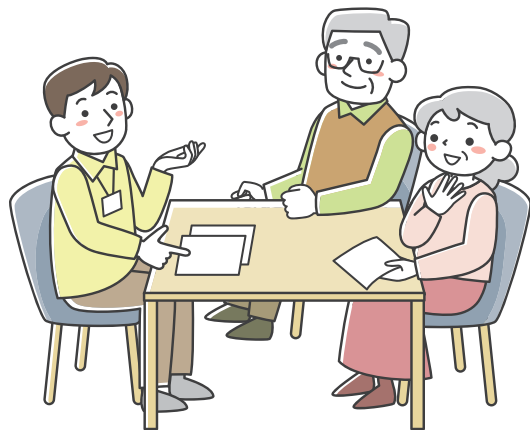


気になることはお気軽にご相談ください



相談無料

秘密厳守

地域包括支援センターのスタッフは、保健師等、社会福祉士、主任ケアマネジャーを中心に構成されています。それぞれの専門性を活かしながら、必要な機関と協力・調整して、問題解決のお手伝いをします。

ご本人からのご相談はもちろん



一人暮らしで生活に不安があるんだけど



介護保険のサービスはどうやって使うの？



最近、物忘れがひどくてお金の管理が不安

ご家族やご近所のかたでもご相談ください



離れて暮らす高齢の親が心配



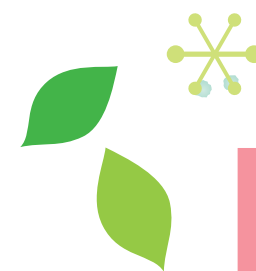
家族の介護のことで相談したい



近所に気になるお年寄りがいるんだけど

あなたの“困った”に寄り添います

- 「こんなこと相談していいのかな？」と思うことでも、まずはご相談ください
- 地域で安心して暮らし続けるために、私たちが一緒に考えます



高齢者の相談窓口

佐倉市地域包括

支援センター

地域包括支援センターは、
高齢者の暮らしを支える身近な相談窓口です



介護や福祉、医療、健康、認知症のことなど、
高齢者に関するさまざまなご相談に応じます

あなたのそばに、相談できる場所があります

あなたの地域を担当する地域包括支援センターは…

志津北部地域包括支援センター

☎ 043-462-9531



お住まいの地域

上座、小竹、青菅、先崎、井野、井野町、宮ノ台、ユーカリが丘、南ユーカリが丘、西ユーカリが丘

西ユーカリが丘6丁目12-3
イオンタウンユーカリが丘東街区1階



佐倉地域包括支援センター

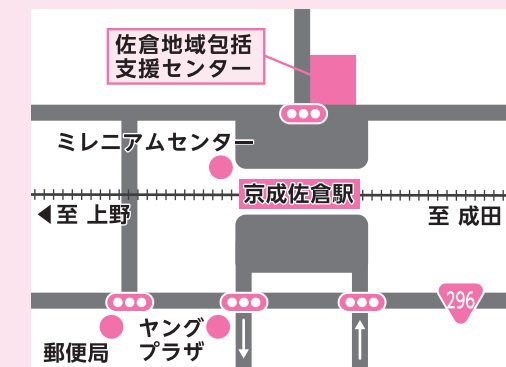
☎ 043-488-5151



お住まいの地域

田町、海隣寺町、並木町、宮小路町、鍋木町、新町、裏新町、中尾余町、最上町、弥勒町、野狐台町、鍋山町、本町、樹木町、将門町、大蛇町、藤沢町、栄町、城内町、千成、大佐倉、飯田、岩名、萩山新田、土浮、飯野、飯野町、下根、山崎、上代、高岡、宮前、白銀、鍋木仲田町

宮前3丁目12番地1



志津南部地域包括支援センター

☎ 043-460-7700



お住まいの地域

上志津、上志津原、下志津、下志津原、中志津、西志津

上志津1672番地7
志津市民プラザ1階



南部地域包括支援センター

☎ 043-483-5520



お住まいの地域

六崎、寺崎、寺崎北、太田、大篠塚、小篠塚、神門、木野子、城、石川、馬渡、藤治台、大作、大崎台、山王、春路、表町、寒風、直弥、上別所、米戸、瓜坪新田、上勝田、下勝田、八木、長熊、天辺、宮本、高崎、坪山新田、岩富町、岩富、坂戸、飯塚、内田、宮内、西御門、七曲

大篠塚1587
南部地域福祉センターB棟1階



臼井・千代田地域包括支援センター

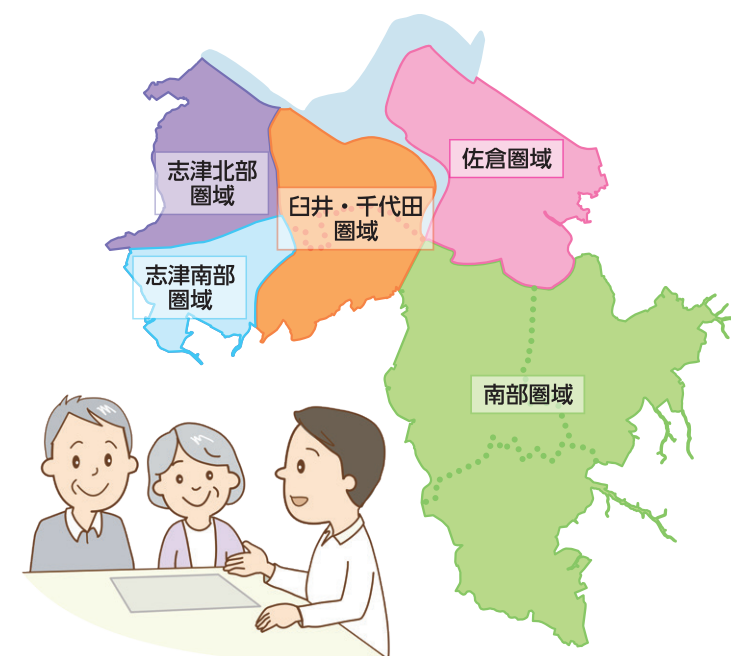
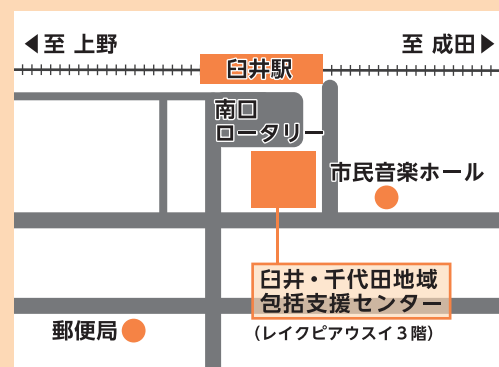
☎ 043-488-3731



お住まいの地域

臼井、臼井田、臼井台、江原、江原新田、角来、印南、八幡台、新臼井田、江原台、王子台、南臼井台、稲荷台、生谷、畔田、吉見、飯重、羽鳥、染井野

王子台1丁目23番地
レイクピアウスイ3階



開所日・時間

日曜日～金曜日 午前8:30～午後5:30
(土曜日、祝日、年末年始は休所です)

地域包括支援センターに関する 問い合わせ先

佐倉市 福祉部 高齢者福祉課

☎ 043-484-6343

