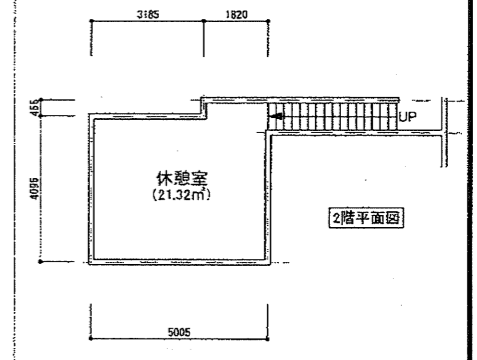
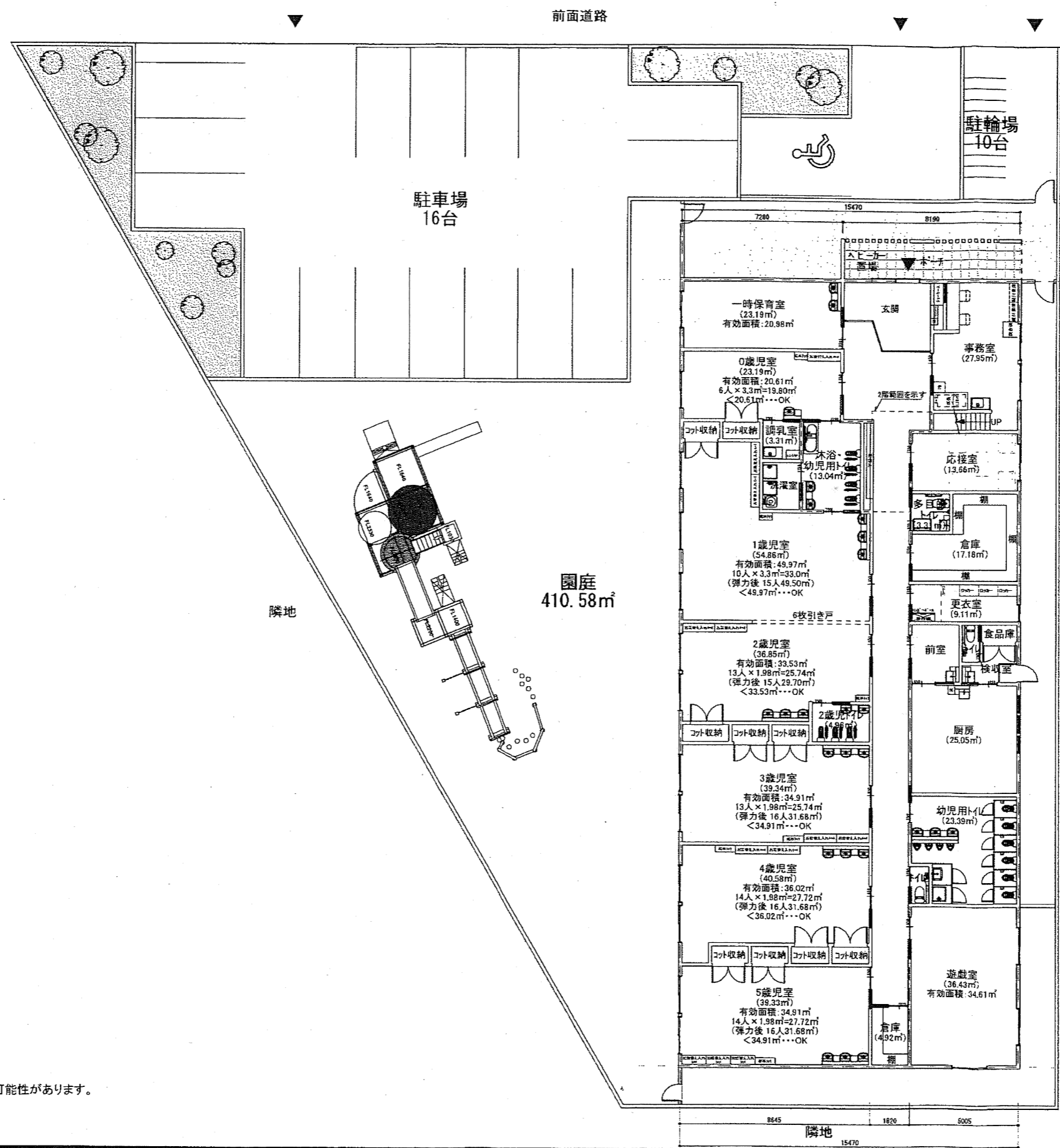


資料5-2

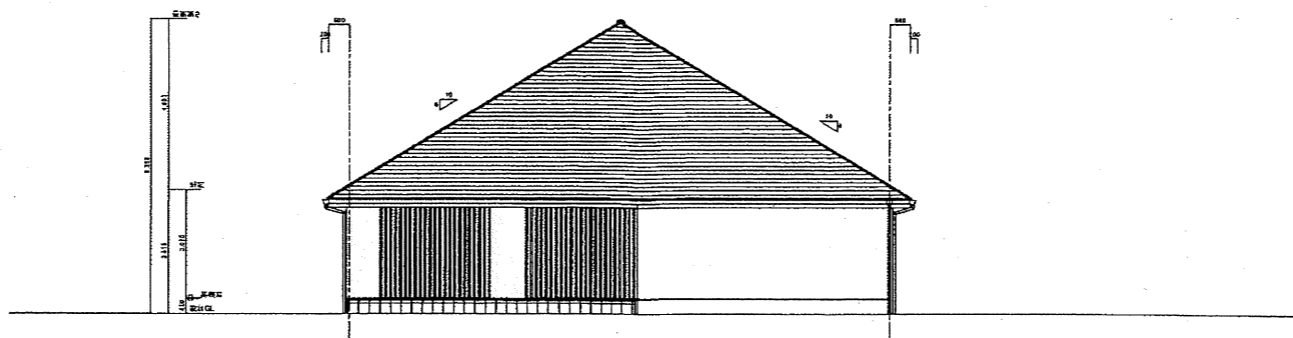


年齢	定員	弾力
0歳	6名	6名
1歳	10名	15名
2歳	13名	15名
3歳	13名	16名
4歳	14名	16名
5歳	14名	16名
計	70名	84名

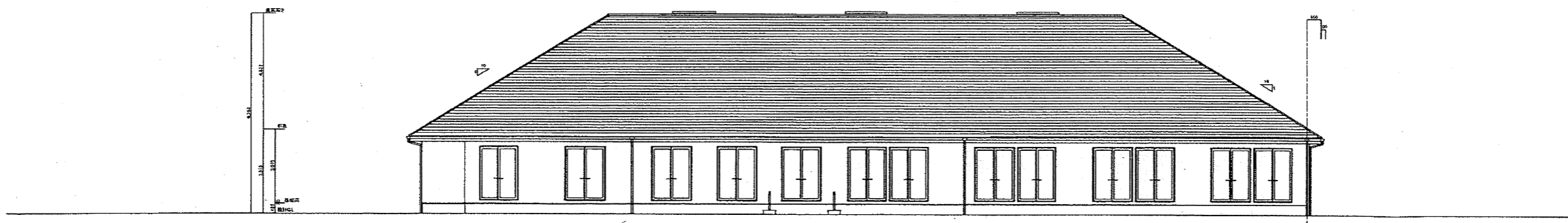
敷地面積 : 1631.99m²
 建築面積 : 563.94m²
 延床面積 : 575.16m²

※測量等により計画が変更となる可能性があります。
 ※市街化調整区域の為指導によっては建築不可やプラン変更の可能性があります。
 ※開発許可申請が必要となります。

資料5-2



S:1/100 北側 立面図



S:1/100 西側 立面図

備考				日付 2021/09/13	製図	検図	校図	工事名称 佐倉市下志津 認可保育園	図面番号
								図面名称 立面図	縮尺 1/200