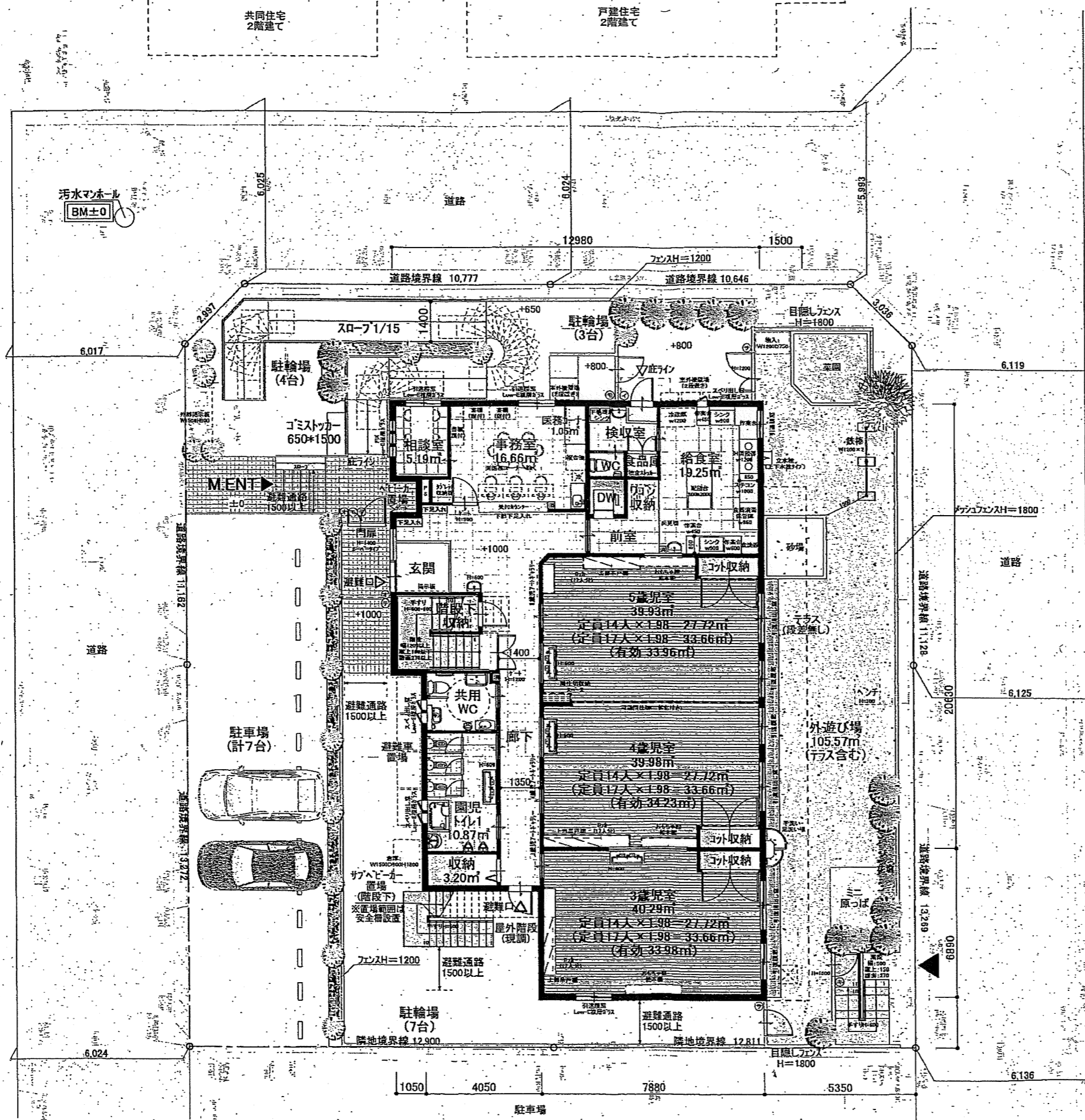


資料5-3

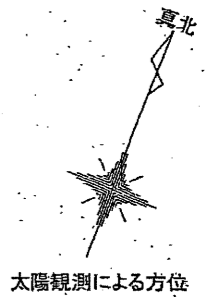


項目	㎡	坪
敷地面積	677.75	205.02
建築面積	262.55	79.42
建築率	38.74%	<50%
1階床面積	240.77	72.83
2階床面積	219.09	66.27
容積対象床面積	459.86	139.11
容積率	67.85%	<100%
延べ床面積	459.86	139.11
施工床面積	528.20	159.78

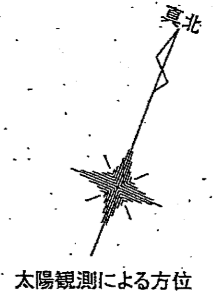
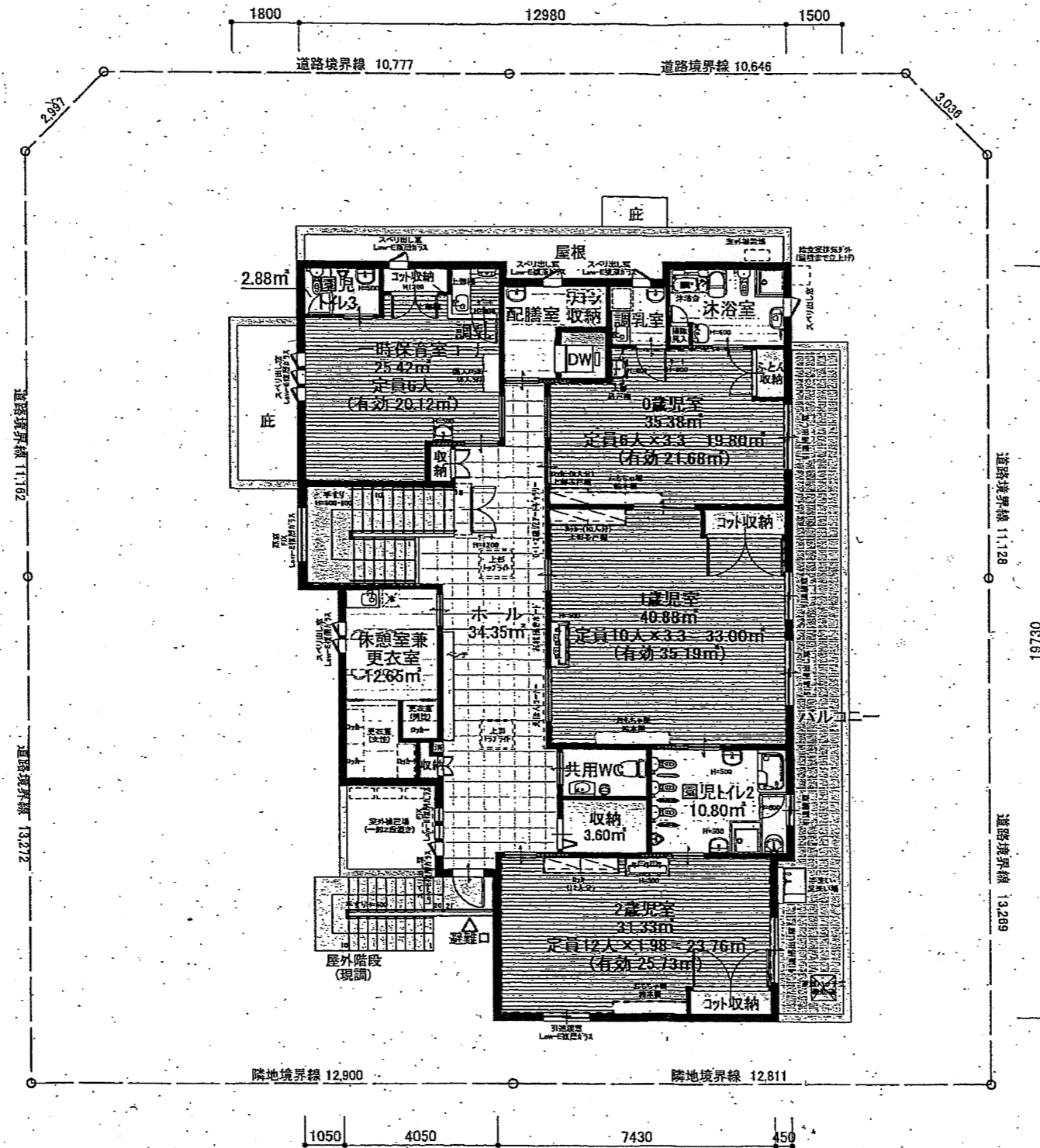
■ 駐車台数: 計7台
 ■ 駐輪台数: 計14台

■ 緑化面積68.8㎡ > 必要緑化面積: 67.8㎡ (敷地面積 × 10%)
 ※ 緑化面積算出根拠
 高木(H3.0m以上)14本 × 4.0㎡ + 中木(H1.5m以上)16本 × 0.8㎡ ⇒ 68.8㎡

- 凡例 -
- ⊙...サムターン錠
 - ⊕...キーレックス錠
 - ⊖...オートロック
 - Ⓜ...モニター付きインターフォン
 - Ⓜ...モニター無しインターフォン
 - Ⓜ...テンキー

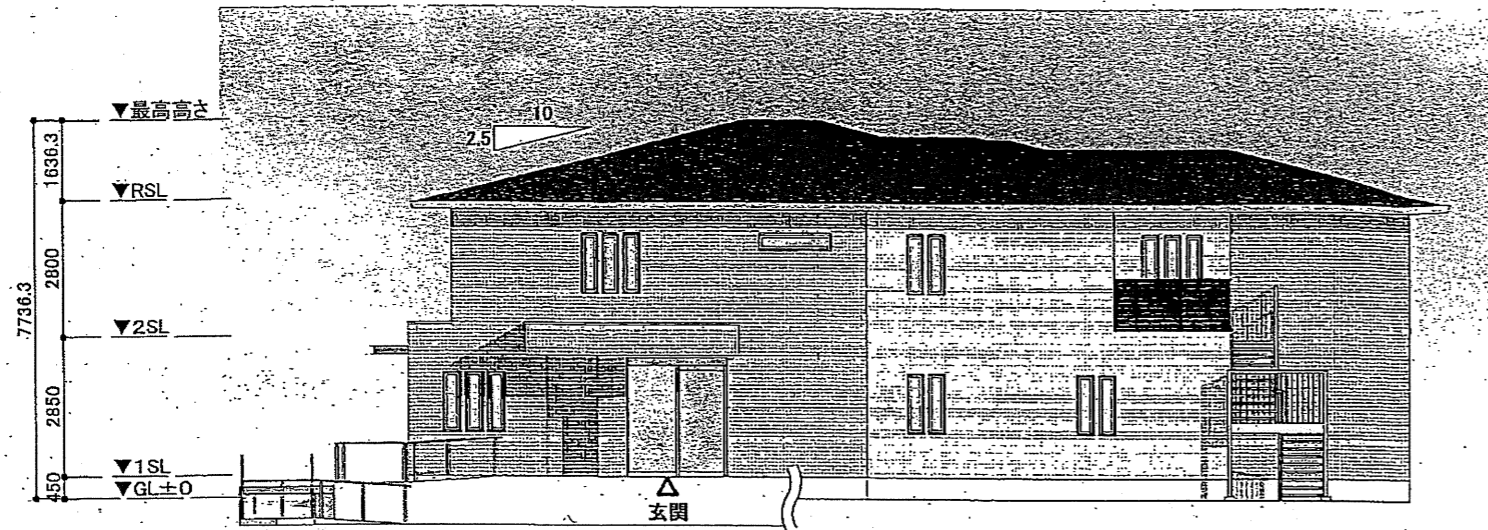


資料5-3



	設計者 一級建築士 第254604号 伊藤 正章	特記事項	作図変更日	作図年月日 2021年 9月 8日	保育施設名称 図面名 2階平面図 縮尺 1/150
--	--------------------------------	------	-------	----------------------	---------------------------------------

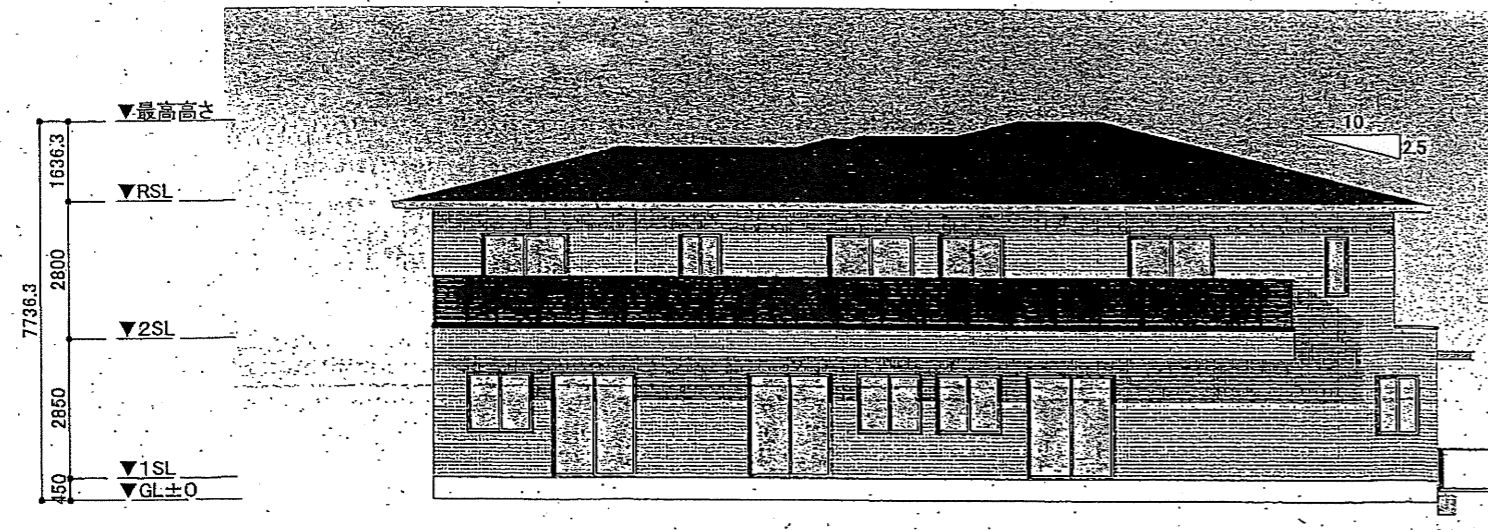
資料5-3



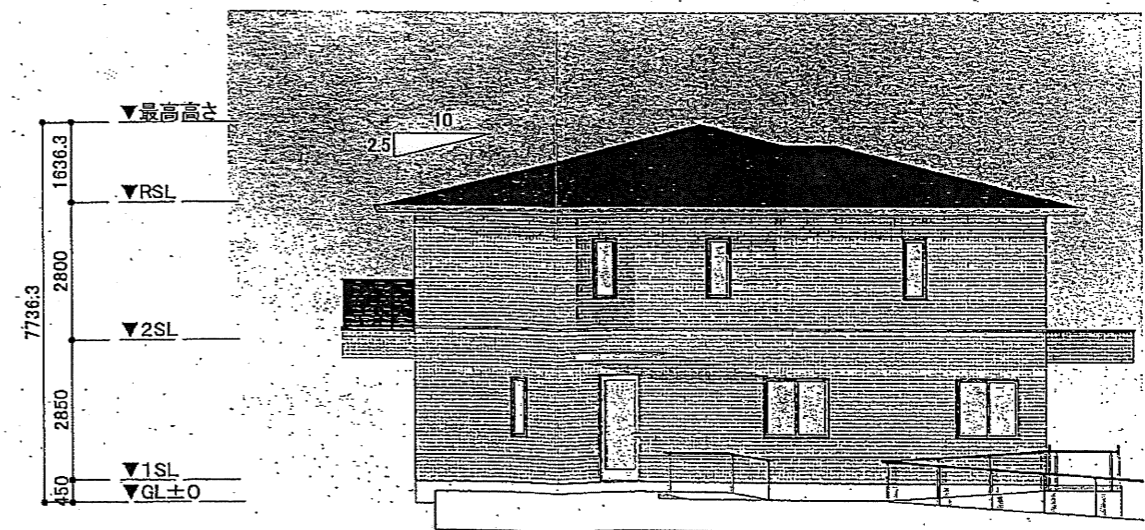
西側立面図



南側立面図



東側立面図



北側立面図

	設計者 一級建築士 第254804号_伊藤 正章	特記事項	作図変更日	作図年月日 2021年9月8日	保育施設名称
				構造体 鉄骨造	図面名 立面図 縮尺
					04P5 1/150