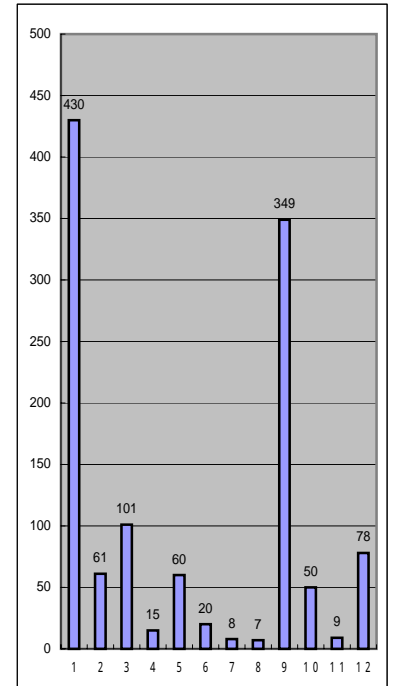


佐倉市全体の都市イメージについてお伺いします

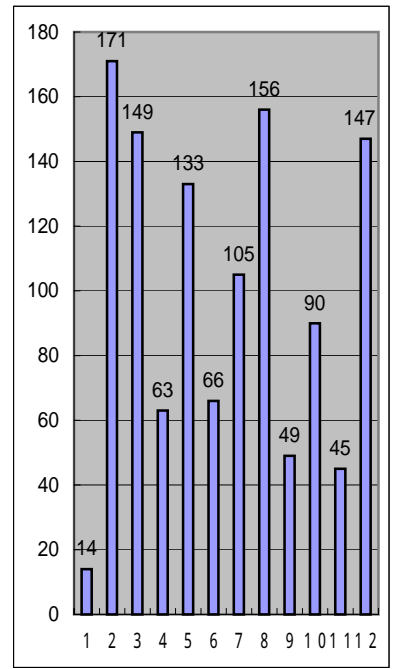
問5 佐倉市全体として良いと感じることを選んでください。

選 択 肢	人数(人)	率
1. 自然環境がよい	430	36.2%
2. 通勤通学の利便性が高い	61	5.1%
3. 買い物が便利である	101	8.5%
4. 教育文化の水準が高い	15	1.3%
5. 保健・医療・福祉について一定の水準を満たしている	60	5.1%
6. スポーツ文化活動が活発である	20	1.7%
7. 防災対策が十分である	8	0.7%
8. 防犯対策が十分である	7	0.6%
9. 地域の歴史や伝統が豊かである	349	29.4%
10. 街並みや景観が美しい	50	4.2%
11. その他	9	0.8%
12. 不明	78	6.6%
計	1188	100.0%



問6 佐倉市全体として悪いと感じることを選んでください。

選 択 肢	人数(人)	率
1. 自然環境が悪い	14	1.2%
2. 通勤通学の利便性が悪い	171	14.4%
3. 買い物が不便である	149	12.5%
4. 教育文化の水準が低い	63	5.3%
5. 保健・医療・福祉の水準が低い	133	11.2%
6. スポーツ文化活動が少ない	66	5.6%
7. 防災対策が十分でない	105	8.8%
8. 防犯対策が十分でない	156	13.1%
9. 地域の歴史や伝統が活かされていない	49	4.1%
10. 街並みや景観が整っていない	90	7.6%
11. その他	45	3.8%
12. 不明	147	12.4%
計	1188	100.0%



問7 佐倉市内の好きな場所や市外の友人に紹介したい場所、あるいは市の行事等は何ですか。

選 択 肢	人数(人)	率
1. 緑の環境	115	3.9%
2. 印旛沼	196	6.6%
3. 田園風景	90	3.0%
4. 佐倉チューリップまつり	290	9.8%
5. 佐倉・国際印旛沼花火大会	287	9.7%
6. 屋形船	14	0.5%
7. 国立歴史民俗博物館	450	15.2%
8. 佐倉城址公園	287	9.7%
9. さくら庭園（旧堀田邸）	84	2.8%
10. 佐倉順天堂記念館	36	1.2%
11. 武家屋敷	79	2.7%
12. 市立美術館	47	1.6%
13. 川村記念美術館	338	11.4%
14. 市民音楽ホール	97	3.3%
15. 佐倉草ぶえの丘	138	4.6%
16. 佐倉ふるさと広場	24	0.8%
17. 岩名運動公園	69	2.3%
18. 上座総合公園	53	1.8%
19. その他	16	0.5%
20. 不明	260	8.8%
計	2970	100.0%

