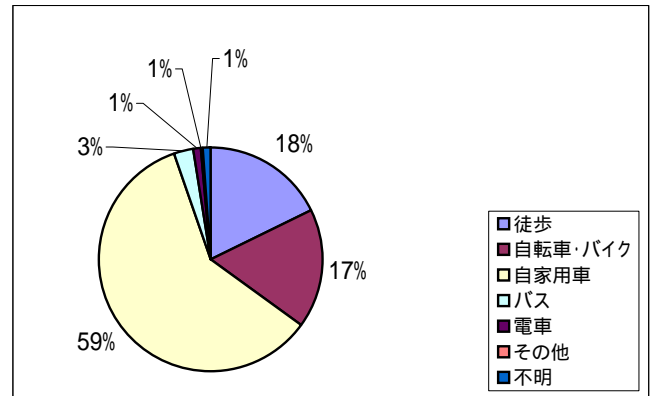


日常の買い物についてお伺いします

問21 日常の買い物に利用する交通手段は何ですか。

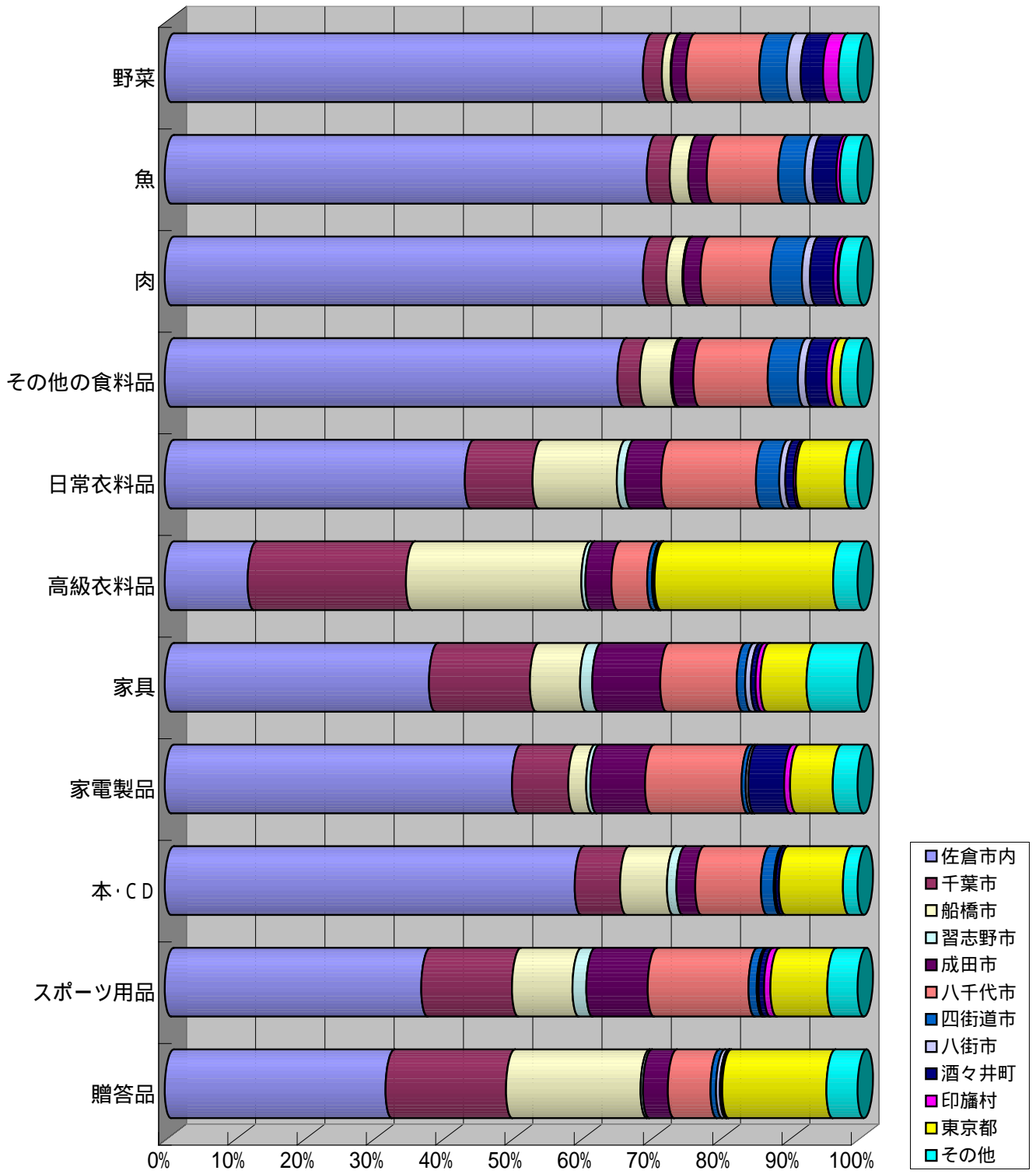
交通手段	人数(人)
1. 徒歩	106
2. 自転車・バイク	102
3. 自家用車	355
4. バス	16
5. 電車	6
6. その他	3
7. 不明	6
計	594



問22 次の商品等を主にどこへお出かけになり購入しますか。

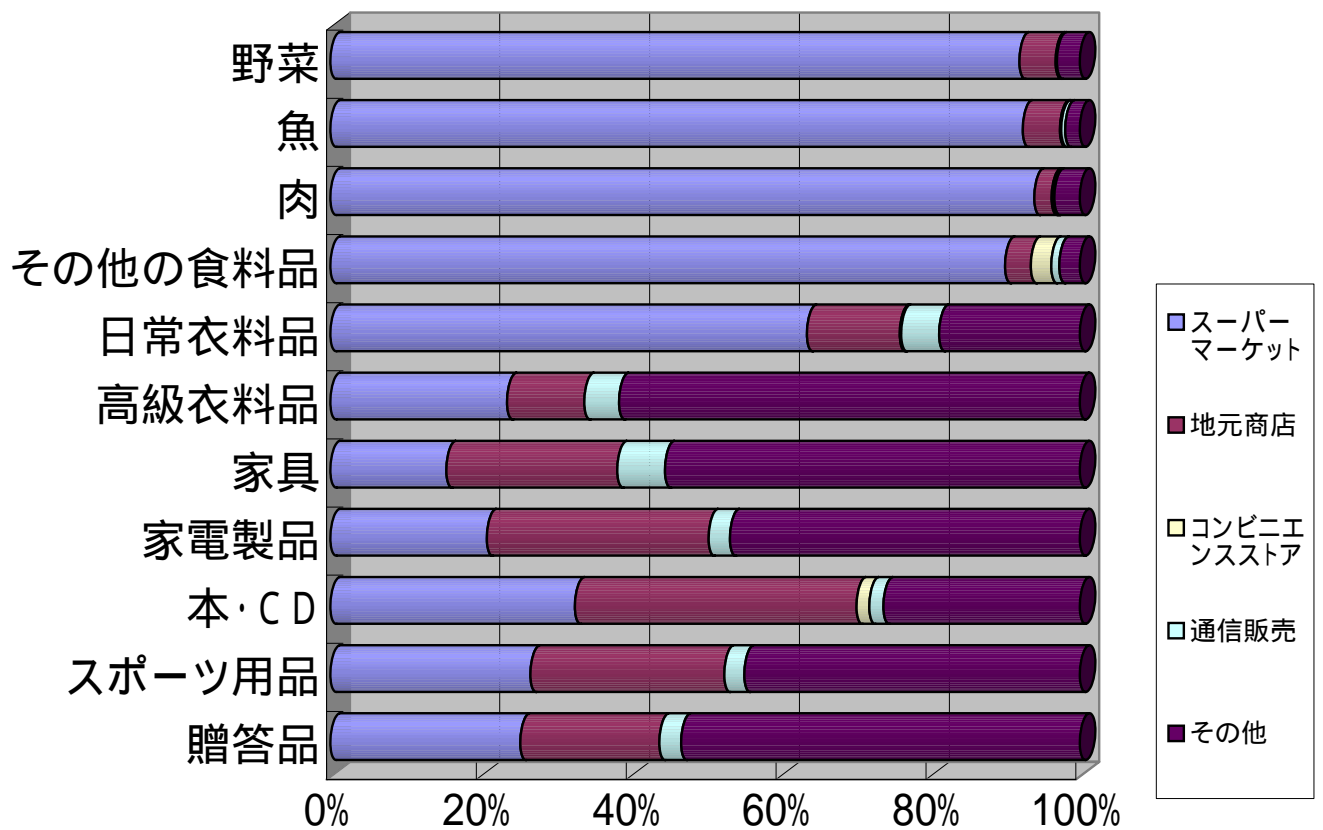
	佐倉市内	千葉市	船橋市	習志野市	成田市	八千代市	四街道市	八街市	酒々井町	印旛村	東京都	その他	未選択	計
1. 野菜	555	22	10	1	17	85	32	16	26	18	0	22	978	1782
2. 魚	547	26	21	0	21	81	30	9	27	4	0	20	996	1782
3. 肉	533	26	18	1	19	78	35	9	26	5	1	21	1010	1782
4. その他の食料品	524	26	36	2	24	86	35	9	24	6	10	20	980	1782
5. 日常衣料品	399	90	112	11	48	126	31	8	11	3	65	17	861	1782
6. 高級衣料品	102	195	216	5	32	44	6	2	1	0	220	30	929	1782
7. 家具	280	107	53	13	72	81	9	6	5	5	49	54	1048	1782
8. 家電製品	407	66	21	5	64	113	5	3	42	7	50	29	970	1782
9. 本・CD	480	53	55	11	22	77	15	2	4	0	75	17	971	1782
10. スポーツ用品	280	99	66	15	67	110	9	2	6	7	62	33	1026	1782
11. 贈答品	284	155	173	3	32	55	7	5	1	2	134	40	891	1782

問22



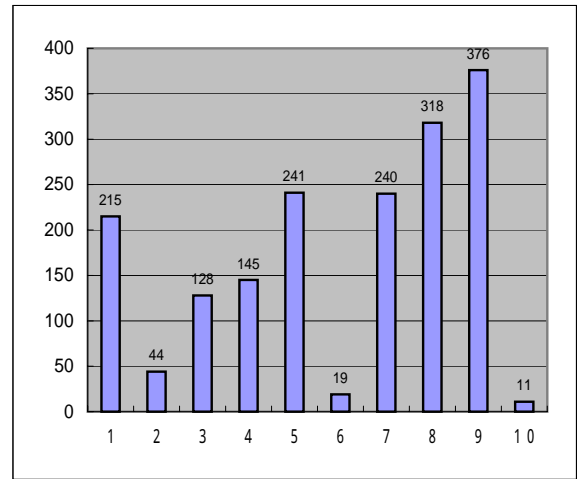
問23 次の商品等を佐倉市内でお求めになる場合はどこで購入しますか。

	スーパーマーケット	地元商店	コンビニエンスストア	通信販売	その他
1. 野菜	507	27	3	1	23
2. 魚	525	24	3	1	10
3. 肉	529	11	3	2	10
4. その他の食料	477	27	17	6	13
5. 日常衣料品	347	66	0	22	88
6. 高級衣料品	89	46	0	34	301
7. 家具	68	130	0	29	256
8. 家電製品	98	194	1	6	205
9. 本・CD	159	227	7	3	129
10. スポーツ用品	140	143	0	5	193
11. 贈答品	137	101	0	10	255



問24 どのようなお店で購入したいですか。

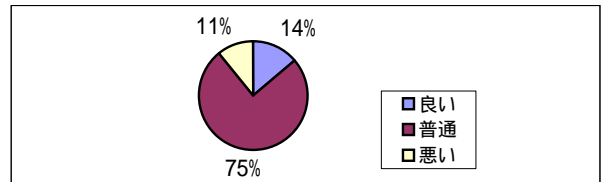
項目	人数 (人)	率
1. 親切な対応をしているお店	215	12.4%
2. 魅力ある店構えのお店	44	2.5%
3. 入りやすい雰囲気のあるお店	128	7.4%
4. アフターサービス(配達等)のしっかりしたお店	145	8.3%
5. 駐車場が整備されているお店	241	13.9%
6. 環境に配慮したお店(エコマーク商品等)	19	1.1%
7. 価格の安いお店	240	13.8%
8. 品質のよいお店	318	18.3%
9. 豊富な品揃えのあるお店	376	21.6%
10. その他	11	0.6%



問25 地元の商店についてどのように感じますか。

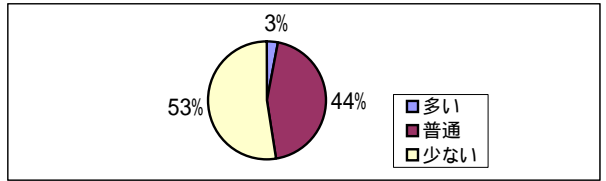
(1) 対応・雰囲気

満足度	人数 (人)
1. 良い	80
2. 普通	433
3. 悪い	63



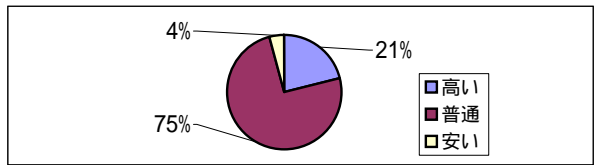
(2) 品揃え

満足度	人数 (人)
1. 多い	18
2. 普通	256
3. 少ない	304



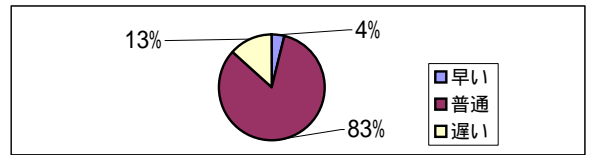
(3) 価格

満足度	人数 (人)
1. 高い	121
2. 普通	427
3. 安い	24



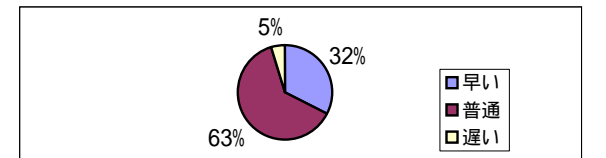
(4) 開店時間

満足度	人数 (人)
1. 早い	22
2. 普通	473
3. 遅い	76



(5) 閉店時間

満足度	人数 (人)
1. 早い	186
2. 普通	360
3. 遅い	27



(6) 駐車場を含めた車の利用

満足度	人数 (人)
1. 便利	60
2. 普通	243
3. 不便	259

