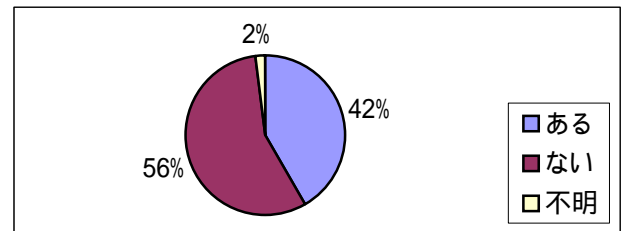


## 市施設の利用についてお伺いします

問26 この調査票が届く2ヶ月までの間、市の施設を利用されましたか。

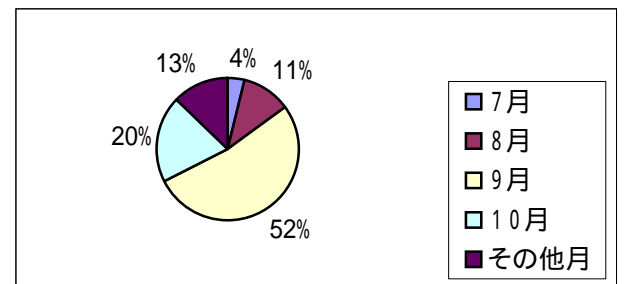
利 用	人数 (人)
1. ある	248
2. ない	335
3. 不明	11
計	594



問27 問26で「1. ある」と答えた方にお伺いします。施設を利用したのはいつですか。

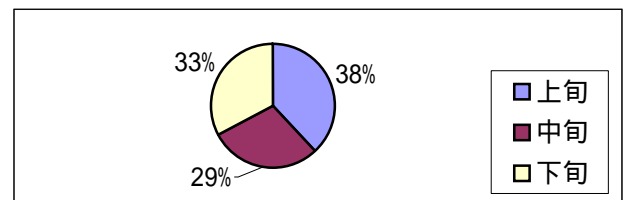
### 1. 月

利用月	人数 (人)
7月	10
8月	29
9月	136
10月	51
その他月	33



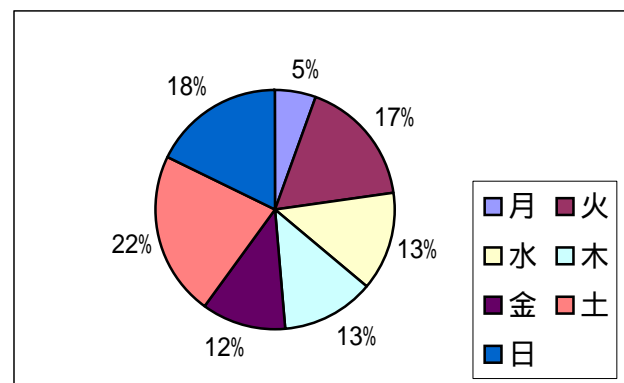
### 1. 月(上・中・下旬)

利用月	人数 (人)
上旬	110
中旬	84
下旬	95



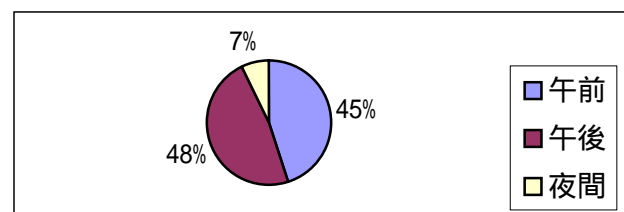
### 2. 曜日

利用日(曜日)	人数 (人)
月	17
火	54
水	41
木	39
金	36
土	69
日	55



### 3. 時間帯

時間帯	人数 (人)
午前	123
午後	130
夜間	20



問28 問26で「1.ある」と答えた方にお伺いします。どちらの課または施設へ行かれましたか。

利用した課	件数（回）	利用した施設	件数（回）
広報課	1	出張所	13
市民課	10	ミレニアムセンター	12
健康保険課	5	公園	3
市民生活課	2	健康管理センター	4
生活環境課	1	保健センター	9
高齢者福祉課	1	児童センター	4
障害福祉課	2	地域福祉センター・老人福祉センター	8
介護保険課	1	図書館	109
社会福祉課	1	公民館	39
福祉部（利用課不明）	1	志津コミュニティセンター	15
スポーツ振興課	1	西志津ふれあいセンター	8
学務課	1	和田ふるさと館	1
利用課不明（「佐倉市役所」のみ記載）	6	音楽ホール	16
計	33	市立美術館	4
		市民体育館（小学校体育館）	8
		運動公園	8
		その他（市施設以外）	11
		計	272

問29 問26で「1.ある」と答えた方にお伺いします。行かれた課または施設の対応はどうでしたか。

	良い	やや良い	普通	やや悪い	悪い
1.親切・さわやかな対応でしたか	98	44	80	7	4
2.わかりやすい説明でしたか	83	36	94	4	2
3.正確な対応でしたか	95	33	90	1	3
4.すみやかな対応でしたか	93	38	85	1	3
5.身だしなみ、服装は見苦しくありませんでしたか	90	28	103	2	1

