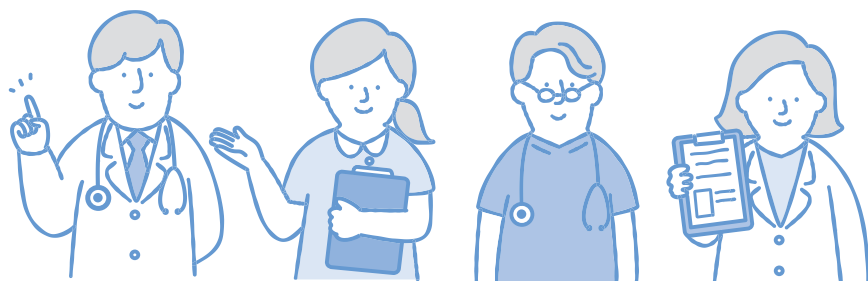


2026年度 検診のご案内

2026年度
佐倉市



目次

あなたが受けられる検診	1
佐倉市の検診の受け方	2
検診の内容・費用	3
精密検査	4
検診を医療機関で受けるには(個別検診)	5 6
集団検診の予約方法	7
集団検診日程表	8 ~10
集団検診 ネット予約の手順	11 12
各検診の詳細 特定健診(健康診査)、 胃がん、肺がん、大腸がん、 肝炎ウイルス、前立腺がん、 骨粗しょう症、子宮頸がん、乳がん	13 ~18
成人歯科健診 口腔がん検診 がん検診の結果提供	19 ~21
人間ドックの助成 職場健診等の結果提供	22
集団検診予約希望票	裏面

集団検診がネット予約できます！

* 予約方法・予約開始時期については7~12ページを参照

集団検診に関するお知らせ

お知らせ1



予約は
7月下旬・9月
がおすすめ。
10月以降は
混雑します。

お知らせ2



集団検診会場
が例年と
一部変更になっ
ています。

お知らせ3



集団検診の
電話予約受付を
行ないます！
※7月6日から

お問い合わせ先

☎ 電話 **043 - 497 - 6750**

集団検診予約専用ダイヤル: **043 - 308 - 8085** (7月6日から受付開始)

佐倉市役所 健康推進部 健康推進課(健康管理センター)

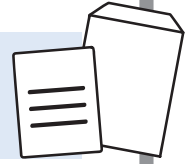
〒285-0825 佐倉市江原台2-27

佐倉市の検診の受け方

STEP

01

お手元にある受診券を確認しましょう



- 受診券で受けられる検診を確認します

P.1

STEP

02

医療機関か集団検診か、選びましょう

(個別検診)

- 分けて受診も可能です
- 骨粗しょう症検診は集団のみです

医療機関

- 医療機関を選ぶ
- 医療機関に直接予約

P.5

集団検診

- 日程・場所の確認
- 予約をする

P.8~

P.7

- 費用を確認する

P.3

STEP

03

検診を受診

- 検診受診時の持ち物を確認しましょう

- 受診券
- 費用
- マイナ保険証等※
- 検診ごとに必要なもの（採便容器・尿容器・記入した問診票）

※マイナ保険証等：健康保険証の利用登録をしたマイナンバーカード・資格確認書・健康保険証



各検診の注意事項を必ず確認しましょう

P.13~

乳がん・肝炎・歯科・前立腺・骨検診の

問診票は、、、、

医療機関で受診 → 医療機関で配付

集団検診で受診 → 予約確定後に別途郵送

※肝炎・前立腺は当日のお渡しです。



STEP

04

結果を確認しましょう

医療機関

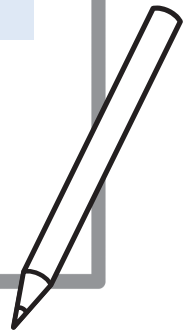
- 医療機関から発送
特定健診（健康診査）については、医療機関で直接受け取ります。

集団検診

- 検診日ごとの結果が1か月半程度で発送

要精密検査となった場合は、必ず医療機関を受診！

精密検査については、4ページをご確認ください。



検診の内容・費用

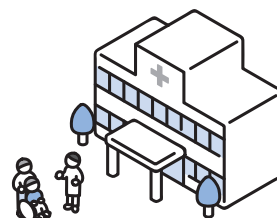
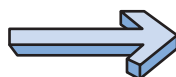
検診名	検査内容	費用				
		集団検診 (現金のみ)	個別検診	70歳以上	後期高齢者 医療被保険者	69歳以下 非課税世帯等
特定健診 (健康診査)	①身体測定、②血圧測定、③問診 ④診察、⑤尿検査(糖・蛋白) ⑥血液検査 【健診当日医師が必要と判断した場合のみ】 ⑦心電図・眼底検査、⑧貧血検査	1,000円	2,000円	無料	無料 (受診時、 マイナ保険 証等を持参)	無料 ※要申請 4ページ参照
肺がん検診	①問診、②胸部レントゲン撮影	300円	1,300円			
肝炎ウイルス検診	①問診、②採血	500円(※)	1,000円(※)			
胃がん検診	①問診 ②胃部X線検査(バリウム) もしくは胃内視鏡検査【個別のみ】	900円	3,000円			
大腸がん検診	①問診、②便潜血検査2日法	400円	1,000円			
前立腺がん検診	①問診、②採血	500円	1,000円			
子宮頸がん検診	①問診、②内診及び子宮頸部細胞診	1,000円	2,000円			
乳がん検診 (超音波またはマンモ のどちらか1つ)	超音波 ①問診、②超音波検査	1,000円	2,000円			
	マンモ ①問診、②マンモグラフィ検査	1,000円	2,000円			
骨粗しょう症検診	①問診、②腕の骨のレントゲン検査	500円	-			
成人歯科健診	①問診 ②口腔内の視診 (むし歯・歯周病・歯周ポケットの測定)	-	300円			
口腔がん検診	①問診 ②口腔内の視診・触診	-	500円			

(※) 肝炎ウイルス検診は、40,45,50,55,60,65歳の方は無料

精密検査・治療などに関わる費用について

- ◆ 検診後の精密検査・治療などは保険診療となります。検診とは別に費用が発生しますので、ご了承ください。
(検診費用が免除された方も同様です。)
※200床以上の病院などでは、診療費とは別に選定療養費などがかかる場合があります
- ◆ 検診当日に治療等を行う場合がございますので、個別医療機関を受診の際は、マイナ保険証等をお持ちいただくことをお勧めします。
- ◆ 精密検査を受ける時には、検診結果と一緒に郵送される医療機関様宛の封筒をご持参ください。
(個別検診は検診を受けた医療機関からお渡します。)

医療機関様宛封筒




検診費用免除の申請方法

受診券左上に記載されている年齢です。
(2027年3月31日時点の年齢)

対象者	申請の有無	検診免除に必要なもの・注意事項
70歳以上の方	申請不要	検診受診時に「佐倉市検診受診券」を提示
後期高齢者医療被保険者	申請不要	検診受診時に「佐倉市検診受診券」と「マイナ保険証等」を提示
69歳以下の市民税非課税世帯の方	要申請	検診受診時に「受診者負担金免除通知書」を提示 ※申請時に「転入前市区町村の非課税証明書」が必要な場合あり
生活保護受給者	要申請	検診受診時に「受診者負担金免除通知書」を提示 ※「生活保護受給証明書」の提示でも可

STEP
01

検診受診予定日の3週間前までに
健康管理センター、西部保健センターの
窓口にて申請をしてください。
(郵送での手続きもできます)。 
※印鑑をご持参ください。

STEP
02

要件を満たした方へ費用免除に
必要な書類(受診者負担金免除通知書等)
を郵送、または健康管理センター窓口で
お渡します。

STEP
03

検診当日は、「受診者負担金免除通知書(または生活保護受給証明書)」を受付等でご提示ください。
※検診当日に提出されない場合は、検診費用をお支払いいただいたうえで受診となりますので、
ご注意ください。(返金はいたしません)

同じ検診を2回受けた場合、または市外転出後に検診を受けた場合

- ◆「実費相当額」＝「市の助成を含まない金額」をご負担いただきます。
(実費相当額とは、集団検診・個別検診、各検診の種類によって異なります。)

例：肺がん検診(胸部レントゲン撮影)の場合、実費相当額は5,000円程度です。



要精密検査といわれたら…

- ◆がんは死亡原因の第1位です。「要精密検査」＝「がん」とは限りませんが、がんではないと保障することもできません。必ず詳しい検査ができる医療機関を受診しましょう。
- ◆精密検査の結果は、市へ報告されます。また、検診実施医療機関が他の医療機関に精密検査を依頼した場合は、検診実施医療機関がその結果を共有します。(個人情報保護に関する法律・医療介護事業者における個人情報の適切な取り扱いのためのガイダンスに基づく。)
- ◆市で行う検診は、死亡率(または罹患率)を減少させることが科学的に証明された有効な検診です。しかし、検診で必ずがんを見つけられるわけではなく、がんではないのに「要精密検査」となる場合もあります。そのため、定期的ながん検診を受けるとともに、自覚症状があるときには医療機関に相談しましょう。

➤精密検査の詳細、がんの死亡順位などについては
市のホームページ(右記)よりご確認ください。



検診を医療機関で受けるには(個別検診)

事前に希望する医療機関へ直接予約をしてください。

6月1日(月)～12月10日(木)

- ◆ 聖隷佐倉市民病院健診センターで実施される検診は、6月1日(月)～3月12日(金)まで。
- ◆ 子宮頸がん検診は、6月1日～2月27日まで。
- ◆ 肝炎ウイルス検診・前立腺がん検診・乳がん検診の問診票は、医療機関でお渡します。

医療機関		電話番号	住所	休診日	検診の種類												
					男女共通						男性	女性					
					特定健診※	肺	肝炎	大腸	胃			前立腺	乳				
バリウム	内視鏡 経鼻	経口	超音波	マンモ					子宮								
地区	医療機関名																
佐倉	佐倉厚生園病院	484-2164	鐺木町 320	◆日・祝 ◆土の午後	●	●	-	●	●	●	●	●	-	-	●		
	佐倉順天堂医院	484-2341	本町 81	◆金・日・祝 ◆土の午後	●	●	●	●	-	-	-	●	-	-	-		
	佐倉中央病院	486-1311	栄町 20-4	◆日・祝 ◆土の午後	●	●	●	●	●	-	●	●	-	-	-		
	佐藤内科	484-1231	並木町 31	◆日・祝 ◆水・土の午後	●	-	●	●	-	-	-	●	-	-	-		
	白銀クリニック	481-0007	白銀 3-3-2	◆木・日・祝 ◆水の午後	●	●	●	●	-	-	-	●	-	-	-		
	すげのやクリニック	484-7373	宮小路町 6	◆水・日・祝 ◆土の午後	●	●	●	●	●	-	●	●	●	-	-		
	さくら春色クリニック	481-1710	弥勒町 114-4	◆土・日・祝 ◆水の午後	●	●	●	●	-	-	-	●	-	-	-		
臼井	臼井にしざわクリニック	463-7736	王子台 3-1-7 臼井駅前 谷ビル 1F	◆木・日・祝	●	●	●	●	●	●	●	●	●	-	-		
	小林クリニック	487-7769	新臼井田 7-24	◆日・祝 ◆木・土の午後	●	●	●	●	-	●	●	●	●	-	-		
	椎葉内科	487-7933	王子台 3-8-7	◆水・日・祝 ◆土の午後	●	●	●	●	-	●	●	●	●	-	-		
	宍戸内科医院	487-9551	王子台 1-18-7	◆(外来)日・祝	●	●	●	●	-	●	●	●	-	-	-		
	聖隷佐倉市民病院健診センター	486-0006	江原台 2-36-2	◆土・日・祝	-	●	●	●	●	-	-	●	●	●	●		
	長岡産婦人科クリニック	461-0303	王子台 3-16-1	◆日・祝	-	-	-	-	-	-	-	-	●	-	●		
	なめかわ内科クリニック	488-3330	南臼井台 6-3	◆木・日・祝 ◆土の午後	●	●	●	●	-	-	-	●	-	-	-		
千代田	金子メディカルクリニック	460-2001	染井野 3-2-1	◆水・日・祝	●	●	●	●	●	-	●	●	-	-	-		
	そめいのクリニック	460-1555	染井野 5-29-2	◆木・祝 ◆火・日の午後 (第2・第4日は午前も休診)	●	-	●	●	-	-	-	●	●	-	-		
	みずきが丘クリニック	489-1277	染井野 5-1-1	◆水・日・祝 ◆土の午後	●	●	●	●	-	-	-	●	-	-	-		
志津	大塚内科クリニック	489-1770	上志津 1665	◆水・日・祝 ◆火・土の午後	●	●	-	●	-	●	-	●	-	-	-		
	かみにし内科医院	462-0505	上座 1252	◆木・日・祝 ◆火・土の午後	●	●	●	●	-	-	-	●	-	-	-		
	工藤外科内科	461-0126	ユーカが丘 2-2-4	◆日・祝、土(午後)	●	●	●	●	-	-	●	●	●	-	-		

※健康診査含む

医療機関		電話番号	住所	休診日	検診の種類										
					男女共通						男性	女性			
地区	医療機関名				特定健診※	肺	肝炎	大腸	胃			前立腺	乳		
									バリウム	内視鏡			子宮		
								経鼻		経口		超音波		マンモ	
志津	小林循環器クリニック	460-5211	青菅 1023-23	◆日・祝 ◆水・土の午後 (第4水は午前も休診)	●	●	●	●	●	●	●	●	-	-	-
	志津さくら内科クリニック	460-5088	上志津 1786-1	◆水・日・祝 ◆土の午後	●	●	●	●	-	●	●	●	-	-	-
	志津南クリニック	462-6616	上志津原 36-5	◆木・日・祝	●	●	●	●	●	-	●	●	-	-	-
	高橋レディースクリニック	463-2129	ユーカリが丘 4-1-1 イーストタワー2F	◆水・日・祝	-	-	-	-	-	-	-	-	●	-	●
	だて内科クリニック	497-5208	上志津 2007-1	◆水・日・祝 ◆土の午後	●	●	●	●	-	●	●	●	-	-	-
	西志津おおば内科	460-7770	西志津 6-2-17	◆木・日・祝 ◆土の午後	●	●	●	●	-	-	-	●	-	-	-
	東山胃腸科外科医院	489-1241	井野 1384-91	◆木・日・祝 ◆土の午後	●	●	-	●	-	-	●	-	-	-	-
	ふなとクリニック	309-6850	西ユーカリが丘 4-9-1	◆日・祝 ◆木(午前),土(午後) ◆第1木、第3土	-	-	-	-	-	-	-	-	-	-	●
	古谷内科	487-1811	井野 1552	◆木・日・祝 ◆土の午後	●	●	●	●	●	●	●	●	-	-	-
	南ヶ丘病院	489-0373	下志津 218	◆日・祝 (脳:水・土の午後)	●	●	●	●	-	-	-	●	-	-	-
	みやけクリニック	460-0303	西志津 3-2-2	◆木・日・祝 ◆土の午後	●	●	●	●	-	-	-	●	●	-	●
	望月クリニック	489-9119	中志津 4-2-4	◆火・日・祝	●	●	●	●	-	●	●	●	-	-	-
	ユーカリが丘・腎・内科クリニック	309-5124	宮ノ台 6-4 山万ビオピアプラザ2F	◆金・日・祝 ◆土の午後	●	●	●	●	-	-	-	●	-	-	-
	ユーカリが丘とくやま内科クリニック	464-0707	西ユーカリが丘 7-2-2	◆水・日 ◆土・第3火の午後	●	●	●	●	-	-	-	●	-	-	-
	ユーカリが丘PHCファミリークリニック	461-5555	ユーカリが丘 6-4-7 Rビル 3F	◆火・土・日・祝 ◆木(午後) ◆金(午前)	●	-	-	-	-	-	-	-	-	-	-
	ユーカリが丘総合診療・家庭医クリニック	497-3536	ユーカリが丘 4-1 スカイプラザ イーストタワー2階	◆土・日・祝	●	●	●	●	-	-	-	●	-	-	-
根郷	池医院	484-0371	大崎台 1-6-3	◆日・祝 ◆水・土・月末最終日の午後	●	●	●	●	●	-	●	●	-	-	-
	いとうクリニック	486-6656	山王 1-39-6	◆日・祝 ◆木・土の午後	●	●	●	●	-	-	-	●	-	-	-
	今田屋内科	485-8081	表町 1-7-6	◆木・日・祝 ◆土の午後	-	●	-	●	-	-	-	-	-	-	-
	こしベククリニック	486-0200	表町 3-18-14	◆水・日・祝	●	●	●	●	-	-	-	●	-	-	-
	さくら胃と腸のクリニック	312-1036	寺崎北 1-5-1	◆祝	●	-	●	●	-	-	●	●	-	-	-
	たて産婦人科佐倉分院	486-1171	表町 1-14-2	◆木・日・祝 ◆火・土の午後	-	-	-	-	-	-	-	-	-	-	●
	春成祥子レディースクリニック	483-0303	大崎台 1-9-2	◆月・木・日・祝 ◆(隔週月・木外来あり)	-	-	-	-	-	-	-	-	-	-	●
	はるんクリニック佐倉	312-3593	寺崎北 1-4-2	◆火・日・祝 水・木・土の午後	●	-	●	●	-	-	-	●	-	-	-
	さくら泌尿器科クリニック	312-0031	城343-3 プチモンドさくら1-B	◆日・祝 ◆水・土の午後	●	-	-	-	-	-	-	●	-	-	-

集団検診の予約方法

集団検診の予約受付開始日

6月1日(月)9:00~

女性向けの検診含め、
すべての検診が
6月から予約できます！



集団検診の予約方法

① ネット予約

その場で予約完了！



二次元コードはこちら→



ネット予約サイトの使い方は、
11・12 ページをご確認ください。



佐倉市 検診 予約 | Q

で検索するか上の2次元コードを読み込んでください。

PCの場合は、予約サイト(<https://www.aitel-reservation.jp/sakuracity-chiba/>)へアクセスしてください。

② 予約希望票による予約

本冊子の一番後ろの用紙(集団検診予約希望票)を記入して、以下の方法でお申し込みください。

【郵送】〒285-0825 佐倉市江原台 2-27 健康管理センター 【FAX】 043(485)6714

日時の
お知らせ

◆お申込みから2週間で郵送します。※ネット予約の場合は、郵送はしません。
※検診受診日までにお知らせの発送が間に合わない場合は、お電話させていただくことがあります。

③ 電話予約

【受付時間】9:00~16:00(平日のみ)

電話予約受付開始日

📞 集団検診予約専用ダイヤル: 043-308-8085



7月6日(月)9:00~

(注)2回線のため、混みあうことが
予想されます。つながらない場合、
時間を空けて、おかけ直し下さい。

お電話いただく際は、お手元にお送りした受診券をご用意ください。

6月中にご予約をしたい場合は、ネット予約・予約希望票による予約・窓口での予約をお願いします。

※①~③で予約することが難しい場合、以下2か所の窓口にお越しいただければ予約のお手伝いをいたします。
(6月1日9時~) ①健康管理センター ②西部保健センター (場所は封筒裏面)

集団検診日程表

集団検診は事前予約制となります。

集団検診 実施期間：令和8年7月1日(水)～令和9年1月28日(木)
 予約の方法は、7ページをご確認ください。
 大腸がん検診は予約不要です。採便容器を希望する方は、ネット(右記)
 もしくは健康推進課までお問い合わせください。



健康管理センター（住所：佐倉市江原台2-27）

月	日	曜日	時間	検診の種類					
				特定健診 (健康診査)	胃	肺	大腸	肝炎	前立腺
7	1	水	9:00～12:00／13:30～15:00	特定健診		肺	大腸	肝炎	前立腺
	2	木	9:00～12:00		胃	肺	大腸		
	11	土	9:00～12:00	特定健診	胃	肺	大腸	肝炎	前立腺
	17	金	9:00～12:00	特定健診	胃	肺	大腸	肝炎	前立腺
	18	土	9:00～12:00	特定健診	胃	肺	大腸	肝炎	前立腺
9	9	水	9:00～12:00	特定健診	胃	肺	大腸	肝炎	前立腺
	10	木	9:00～12:00	特定健診	胃	肺	大腸	肝炎	前立腺
	18	金	9:00～12:00		胃	肺	大腸		
10	9	金	9:00～12:00／13:30～15:00	特定健診		肺	大腸	肝炎	前立腺
	10	土	9:00～12:00	特定健診	胃	肺	大腸	肝炎	前立腺
11	11	水	9:00～12:00	特定健診	胃	肺	大腸	肝炎	前立腺
	12	木	9:00～12:00	特定健診	胃	肺	大腸	肝炎	前立腺
	28	土	9:00～12:00		胃	肺	大腸		
12	10	木	9:00～12:00	特定健診	胃	肺	大腸	肝炎	前立腺
	12	土	9:00～12:00		胃		大腸		
1	13	水	9:00～12:00	特定健診	胃	肺	大腸	肝炎	前立腺
	23	土	9:00～12:00		胃		大腸		
	27	水	9:00～12:00	特定健診	胃	肺	大腸	肝炎	前立腺

中央公民館（住所：佐倉市錦木町198-3）

月	日	曜日	時間	検診の種類					
				特定健診 (健康診査)	胃	肺	大腸	肝炎	前立腺
7	19	日	9:30～12:00／13:30～15:00	特定健診		肺	大腸	肝炎	前立腺
	28	火	9:30～12:00／13:30～15:00	特定健診		肺	大腸	肝炎	前立腺
	30	木	9:30～12:00		胃		大腸		
9	20	日	9:30～12:00／13:30～15:00	特定健診		肺	大腸	肝炎	前立腺
	24	木	9:30～12:00		胃		大腸		
10	29	木	9:30～12:00		胃		大腸		
	30	金	9:30～12:00／13:30～15:00	特定健診		肺	大腸	肝炎	前立腺
1	28	木	9:30～12:00		胃		大腸		

集団検診日程表

西部保健センター（住所：佐倉市中志津2-32-4）

月	日	曜日	時間						
				特定健診 (健康診査)	胃	肺	大腸	肝炎	前立腺
7	6	月	9:30~12:00/13:30~15:00	特定健診		肺	大腸	肝炎	前立腺
	21	火	9:30~12:00		胃		大腸		
9	14	月	9:30~12:00	特定健診		肺	大腸	肝炎	前立腺
10	5	月	9:30~12:00		胃		大腸		
	13	火	9:30~12:00	特定健診		肺	大腸	肝炎	前立腺
11	9	月	9:30~12:00/13:30~15:00	特定健診		肺	大腸	肝炎	前立腺
	10	火	9:30~12:00		胃		大腸		
12	7	月	9:30~12:00/13:30~15:00	特定健診		肺	大腸	肝炎	前立腺
1	12	火	9:30~12:00		胃		大腸		
	18	月	9:30~12:00	特定健診		肺	大腸	肝炎	前立腺

志津コミュニティセンター（住所：佐倉市井野794-1）

月	日	曜日	時間						
				特定健診 (健康診査)	胃	肺	大腸	肝炎	前立腺
7	8	水	9:30~12:00/13:30~15:00	特定健診		肺	大腸	肝炎	前立腺
	9	木	9:30~12:00	特定健診	胃	肺	大腸	肝炎	前立腺
	23	木	9:30~12:00	特定健診	胃	肺	大腸	肝炎	前立腺
	24	金	9:30~12:00	特定健診	胃	肺	大腸	肝炎	前立腺
9	3	木	9:30~12:00/13:30~15:00	特定健診		肺	大腸	肝炎	前立腺
	30	水	9:30~12:00	特定健診	胃	肺	大腸	肝炎	前立腺
10	20	火	9:30~12:00	特定健診	胃	肺	大腸	肝炎	前立腺
	21	水	9:30~12:00	特定健診	胃	肺	大腸	肝炎	前立腺
	28	水	9:30~12:00		胃	肺	大腸		
11	5	木	9:30~12:00	特定健診	胃	肺	大腸	肝炎	前立腺
	26	木	9:30~12:00	特定健診	胃	肺	大腸	肝炎	前立腺
12	8	火	9:30~12:00	特定健診	胃	肺	大腸	肝炎	前立腺
	17	木	9:30~12:00		胃		大腸		
	18	金	9:30~12:00	特定健診	胃	肺	大腸	肝炎	前立腺
1	20	水	9:30~12:00	特定健診	胃	肺	大腸	肝炎	前立腺

そのほかの会場

月	日	曜日		時間						
					特定健診 (健康診査)	胃	肺	大腸	肝炎	前立腺
9	6	日	弥富公民館	9:30~12:00	特定健診		肺	大腸	肝炎	前立腺
10	14	水	和田ふるさと館	9:30~12:00	特定健診		肺	大腸	肝炎	前立腺

今年度は、南部保健センター及び市民体育館について、改修工事等のため、会場として使用できません。ご了承ください。

集団検診日程表(女性向け検診)

骨粗しょう症検診

骨粗しょう症検診の対象者:20、25、30、35、40、45、50、55、60、65、70歳の方
(2027年3月31日時点の年齢)

月	日	曜日	会場	時間
7	29	水	健康管理センター	午前:9:30~11:00 午後13:30~15:00
8	3	月	西部保健センター	
	19	水	中央公民館	
	20	木	志津コミュニティセンター	
	24	月	西部保健センター	
	29	土	健康管理センター	
9	2	水	志津コミュニティセンター	
	12	土	健康管理センター	

乳がん・子宮頸がん検診

女性向け検診では、大腸がん検診は実施していません。

月	日	曜日	会場	時間	検診の種類			
					子宮	乳がん		
						エコー30歳代	マンモ40歳代	マンモ50歳以上
11	20	金	志津コミュニティセンター	午前:9:30~11:00 午後13:30~15:00				50歳以上
	25	水	志津コミュニティセンター		子宮	30歳代	40歳代	
	27	金	健康管理センター					50歳以上
12	2	水	健康管理センター				40歳代	
	3	木	西部保健センター					50歳以上
	15	火	健康管理センター		子宮	30歳代		50歳以上
	16	水	志津コミュニティセンター		子宮	30歳代	40歳代	
	19	土	健康管理センター ※保育サービスあり		子宮	30歳代	40歳代	
	24	木	中央公民館					50歳以上
	1	8	金		健康管理センター			40歳代
14		木	西部保健センター					50歳以上
16		土	健康管理センター				40歳代	
26		火	健康管理センター ※保育サービスあり		子宮	30歳代	40歳代	
30		土	健康管理センター					50歳以上
2	4	木	西部保健センター	子宮				
	5	金	志津コミュニティセンター	子宮			50歳以上	

保育サービスについて

- ◆ 12月19日(土)・1月26日(火)の集団検診は、保育サービスがあります。
保育従事者が、受付後から検診終了まで、別室でお子様をお預かりします。
- ◆ 事前予約は不要です。お預かりできるお子様の人数に限りがあります。
- ◆ 保育サービスが定員に達していた場合や、保育サービス実施日以外の検診日は、バスの中で検査を受ける間、市の職員がお子様をお預かりします。



集団検診 ネット予約の手順

- 日程の空き状況がすぐに確認できます！
- 変更・キャンセルが自分で行なえます！

昨年度ネット予約を利用された方は、【③ アカウント登録】は、不要です。
ログインしたら、次のページ【④ 予約をする】へお進みください。

STEP 01 受診券でID・パスワードを確認します

受診券

受診者コード			
生年月日			
年齢	歳	性別	
(年齢は2025年3月31日時点の年齢です)			
予約システムログイン情報			
ID			
パスワード			

ログインは
こちらの
【ID・パスワード】
を使用します

STEP 02 サイトにアクセス！



スマホのカメラ機能で、
QRコードを読み込むか、
佐倉市 集団検診予約
と入力して検索してく
ださい

佐倉市 集団検診予約



STEP 03 アカウント登録

01 「ログイン」を選択

佐倉市
ログイン

ログインすることで、受診可能な健診（検診）が
選択され、予約入力ができます。

検索・予約

予約の確認・変更・キャンセル

02 【ユーザーID・パスワード】 を入力し「ログイン」を選択。

ユーザーID/メールアドレス

パスワード

ユーザーID/メールアドレスを保存する

ログイン

03 必要事項を入力する。 ※メールアドレスは任意

アカウント登録

登録情報

氏名 (姓)
全角文字

氏名 (名)
全角文字

カナ氏名 (姓)
全角カナ

カナ氏名 (名)
全角カナ

性別
男性 女性

04 【口利用規約に同意する】 にチェックし、 「次へ」を選択。

メールアドレス (任意)

電話番号 (市外番号から入力)

半角数字ハイフンなし

リマインド通知を希望する

利用規約

利用規約に同意する

次へ

05 入力内容を確認し、 【登録する】を選択。

入力内容確認

入力内容をご確認ください。誤りがなければ登録ボタンを押してください。

氏名 姓 名字
カナ氏名 タンタン ハナコ
性別 女性
生年月日 1980年3月8日
メールアドレス
電話番号 0430000000
リマインド通知 希望しない
パスワード

確認する 登録する

注意

複数のアカウントに同じメールアドレスは
登録できません。
他のメールを登録するか、登録せずにアカ
ウントを作成してください。

リマインド通知とは

予約した検診の日程が近づくと、
メールで知らせてくれる機能です。

希望する方は、
【**口リマインド通知を希望する**】
にチェックしてください。



STEP 04 予約をする

01 「検索・予約」を選択

ログインすることで、受診可能な健診（検診）が選択され、予約入力ができます。

検索・予約

予約の確認・変更・キャンセル

02 検診を選ぶ

特定健診・肺がん検診・胃がん検診

乳がん検診、子宮頸がん検診

03 質問事項を入力する

質問 検索 確認 完了

性別・生年月日の入力

性別

男性 女性

生年月日

1965 (昭和40年)

月 日

04 希望する検診や会場を選択して検索する

年度

2024年 (令和6年)

受診を希望する検診

✓ 子宮がん検診

✗ 乳がんエコー健診

会場 (複数選択可)

すべての会場

検索のコツ

検索する

05 希望の検診会場・日時を選択して申し込む

2024年8月1日 (木)
健康管理センター

09:30 10:15 13:30 14:15

予約の選択状況

子宮がん検診

2024年8月1日 (木) 09:30~
健康管理センター

申し込み進む

06 予約内容を確認し、【申し込む】を選択

お名前

フリガナ

性別 男性

生年月日

電話番号 0000000000

メールアドレス

上記の内容に間違いが無ければ、「申し込む」、
修正がある場合は、「修正する」を選択してください。

修正する 申し込み

検索のコツ

選択したすべての検診を受けられる空き日程のみが表示されます。
ご希望の日程が表示されない場合は、
選択した検診の数を減らして、再検索をお試しください。



注意

ネット予約の場合は、**決定通知の郵送はありません。**

変更・キャンセル

01 ログインをする。 ※11ページ参照

02 「予約の確認・変更・キャンセル」を選択

ログインすることで、受診可能な健診（検診）が選択され、予約入力ができます。

検索・予約

予約の確認・変更・キャンセル

03 「変更する」もしくは「キャンセルする」を選択。

20 年 月 日 ()
09:00
健康管理センター

予約した検診 子宮がん検診
乳がんエコー検診

予約登録日: 20 年 月 日

変更する キャンセルする

「変更する」ボタンが押せない、！？

そんな時は、
いったん「キャンセルする」で
予約をキャンセルした後に、
再度予約を行ってください。



特定健診(健康診査)

集団

個別

対象者

※社会保険加入者の特定健診は加入している保険者が実施します。健康保険の保険者にお問い合わせください。

- ◆ 40歳以上の佐倉市の国民健康保険被保険者
- ◆ 佐倉市の後期高齢者医療被保険者
- ◆ 40歳以上の生活保護受給者

基本的な検査項目

- ①身体測定(身長、体重、腹囲測定*)
※75歳以上の方は、腹囲測定はありません。
- ②血圧測定
- ③問診
- ④診察
- ⑤尿検査(糖、蛋白)
- ⑥血液検査
 - ◇ 肝機能検査
(AST(GOT)、ALT(GPT)、 γ -GT(γ -GTP))
 - ◇ 血糖検査(空腹時血糖、HbA1c*)
* 飲食された方はHbA1cの検査のみとなります。
 - ◇ 腎機能検査(クレアチニン・eGFR)
 - ◇ 血中脂質検査
(中性脂肪(空腹時・随時)、HDL コレステロール、LDL コレステロール、non-HDL コレステロール*)
* 飲食された方は食事による脂質検査への影響を最小限にするためLDL コレステロールに代わりnon-HDL コレステロール検査のみとなります。

詳細な健診項目

- ◆ ⑦～⑧については、下記の基準を満たし、健診当日の医師が必要と判断した方が対象
※基準に該当した場合でも、本人の希望では実施できません。
 - ⑦心電図
 - ◇ 血圧が収縮期血圧 140mmHg 以上または拡張期血圧 90mmHg 以上
 - ◇ 不整脈が疑われる場合
 - ⑧眼底検査
 - ◇ 血圧が収縮期血圧 140mmHg 以上または拡張期血圧 90mmHg 以上
- ◆ ⑨については、既往歴・自覚症状により健診当日の診察医師が必要と判断した方が対象
- ⑨貧血検査(赤血球、ヘモグロビン、ヘマトクリット)

注意事項

- 飲食** ◆ 健診前 10 時間以内は、できるだけ水以外は摂取しないでください。飲食した場合は、上記「基本的な検査項目」の*の内容で健診を実施いたします。
※病気・治療のため内服をしている場合は、検査時の食事及び服薬について、事前に主治医にご相談ください。
- 持ち物** ◆ 検査当日、朝一番の中間尿(※)を同封の尿容器にとってお持ちください(下図参照)。
※中間尿: 出始めの尿や最後の尿ではなく、排泄途中の尿を採取します。
尿の採取を忘れた場合、健診会場で尿をとって提出していただきます。
生理中はできるだけ避けてください。
- ◆ マイナ保険証等を忘れずにお持ちください。受診日に保険資格がなく健診を受診した場合は費用を全額お支払いいただきます。(自己負担金を除く)
 - ◆ 生活保護受給者は必ず「受診者負担金免除通知書」または「生活保護受給証明書」を提出してください。
- その他** ◆ 同日に、胃がん検診、大腸がん検診、肺がん検診(胸部レントゲン検診)、肝炎ウイルス検診、前立腺がん検診を受ける場合は、それぞれの検診の注意事項をよく読んで、受診してください。
◆ 人間ドック助成との併用はできません。(詳しくは、P.22「人間ドックの助成」をご覧ください。)



健診結果

- 個別検診** ◆ 医療機関の医師から説明のうえ結果を受け取ります。受け取り方法は受診の際ご確認ください。
- 集団検診** ◆ 受診後、1 か月半程度で結果をご自宅に郵送します。

「特定保健指導」が必要となった方には、市から委託を受けた実施機関から『健康アドバイス会』のご連絡をいたします。



- ◇ 特定保健指導は、特定健診の結果から、生活習慣病の発症リスクが高く、生活習慣の改善により予防効果が多く期待できる方に対して、生活習慣を見直すサポートを行うものです。
- ◇ 集団健診会場では、健診当日に健康アドバイス会の分割実施(初回面接の一部実施)を行っています。
- ◇ 特定保健指導に必要な情報を委託事業者に提供します。個人情報には厳重に管理され、特定保健指導以外の目的には使用しません。

対象者

※右記のすべてに該当する方が対象

- ◆ 40歳以上の方
- ◆ 職場等で検診を受ける機会のない方
- ◆ 下記の「検診が受けられない方」に該当しない方
- ◆ 下記の「主治医の許可が必要な方」で主治医の許可が得られている方

検診の内容

- ① 問診
- ② 胃部X線検査(バリウム)または【個別のみ】胃内視鏡検査※

※過去バリウム検査でアレルギー症状(発疹・かゆみ・息苦しさ)・誤嚥を起したことがある方、検査後の排便困難等の体調不良のあった方は個別検診で内視鏡による検査をお勧めします。(医療機関に早めにご予約ください)

検診を受けられない方

下記 1~14 に該当する方は検診を受けられません。(参考文献:胃 X 線検診安全基準)
当日の医師の判断や、飲食時にむせやすい方は検診が受けられない場合があります。

1. 現在、食道・胃・十二指腸の病気で治療中(服薬中) または経過観察中の方
2. 妊娠中・妊娠の可能性のある方
3. 腎臓病(人工透析)・心臓病で水分制限のある方
4. 脳圧亢進でシャント中の方
5. 脳卒中(脳梗塞・脳出血)などの発作が1年以内にあった方
6. 虚血性心疾患(狭心症・心筋梗塞)で1年以内に発作があった方
7. 食道・胃・腸・心臓・肺・頭部・他腹部等の手術を受けて1年経過していない方
8. 椎体・靭帯などの治療中や、1年以内に手術を受け、検査台で体を動かすことが難しい方
9. 【バリウム検査のみ】自力で立って体を支えられない方
10. 【バリウム検査のみ】当日まで3日間排便のない方
11. 当日の血圧が180/110mmHg以上ある方(いずれか一方でも)
12. 当日、量に関係なく食事・喫煙された方・水、白湯以外の飲物を飲んできた方
13. 当日、血糖を下げる薬を飲んだり、注射してきた方
14. レントゲン技師の指示に従い体を動かさない方

主治医の許可が必要な方

下記 1~5 の方は必ず予約前に主治医の許可をとった上で、検診を受診してください。
(参考文献:胃 X 線検診安全基準、日本消化器がん検診学会関東甲信越地方会)

1. 腸閉塞(腸ねん転)の既往のある方
2. 1年以上前に食道・胃・腸の手術を受けた方
3. 心筋梗塞・狭心症・脳卒中の既往及び現在治療中の方
4. 【バリウム検査のみ】ペースメーカーを入れている方 ※X線による誤作動の可能性があるため
5. インスリンポンプ・持続血糖測定器(リブレ等)を使用中の方
(検診日に機器を自宅に取り外し、検診を受けることが可能か、事前に主治医にご確認下さい)

※ご高齢(概ね80歳以上)の方は、検診時の安全面を考慮し、健康状態によっては検診をお断りすることがございます。日頃から診察を受けている医療機関での受診をご検討ください。

集団検診での注意事項

個別検診を受診される場合には、検査前の準備等は医療機関の指示に従ってください。

- 食 事** ◆ 食事は、前日午後8時までに済ませ、それ以降は食事しないでください。
※タバコ・ガム・アルコールも不可です。
※食後すぐ就寝すると、翌朝まで胃の中に食物が残り、正しく検査できないことがあります。
※量に関係なく食事が確認されたら検査は受けられません。
- 水分摂取** ◆ 寝る前(午前0時)まで、水または白湯は摂取してもかまいません。
◆ 水または白湯は、検査2時間前までに200ml(コップ1杯)程度は摂取してもかまいません。
- 内服薬** ◆ 高血圧症、心臓病、てんかん発作のある方は、検査開始2時間前までに200ml(コップ1杯)程度の水または白湯で内服薬をお飲みください。
◆ 糖尿病で治療中の方は、検査当日は内服や注射等が実施できないことについて、主治医にご相談の上、受診してください。
- 服 装** ◆ 金具(ボタン、ファスナー、ホック等)がついていないズボン・スカート・下着類を着用してください。
◆ 湿布や貼り薬はレントゲンに写りますので、外してください。
◆ 腹巻やガードルはへそ下10cm位まで下げて受けてください。

検診結果

- 個別検診** ◆ 医療機関から返却します。返却日や返却方法は受診の際にご確認ください。
- 集団検診** ◆ 受診後、1か月半程度で結果をご自宅に郵送します。

肺がん検診(胸部レントゲン検診)

集団

個別

対象者

※右記のすべてに該当する方が対象

- ◆ 40歳以上の方
- ◆ 職場等で検診を受ける機会のない方
- ◆ 下記の「検診が受けられない方」に該当しない方

検診が受けられない方

1. 現在、肺の病気で治療中の方、または病院で定期的に検査を受けている方
2. 妊娠中または妊娠の可能性がある方

検査項目

- ① 問診
- ② 胸部レントゲン撮影

注意事項

- 服装** ◆ ボタン、ファスナー・金属等、プリント、柄のないTシャツを着用してください。
◆ ネックレス・湿布等は外してください。
- その他** ◆ 過去に肺の病気になったことのある方、精密検査が必要と言われたことがある方は、個別検診をお勧めいたします。
◆ インスリンポンプ・持続血糖測定器(リブレ等)を使用中の方は、検診日に機器を自宅に取り外し、検診を受けることが可能か、事前に主治医にご確認下さい。

検診結果

個別検診 医療機関から返却します。返却日や返却方法は受診の際にご確認ください。

集団検診 受診後、1か月半程度で結果をご自宅に郵送します。

大腸がん検診

集団

個別

対象者

※右記のすべてに該当する方が対象

- ◆ 40歳以上の方
- ◆ 職場等で検診を受ける機会のない方
- ◆ 下記の「検診が受けられない方」に該当しない方

検診が受けられない方

1. 現在、大腸の病気で治療中の方、または病院で定期的に検査を受けている方

検査項目

- ① 問診
- ② 便潜血検査2日法

注意事項

- 容器の配布と提出** ◆ 集団検診用の採便容器は、各保健センター窓口で配付します。郵送を希望される方は健康管理センターまでご連絡ください。大腸がん検診を実施している集団検診で提出してください。
※集団検診では、医療機関の採便容器は提出できません。
◆ 個別検診用の採便容器は、医療機関で配付します。必ず受け取った医療機関に提出してください。※集団検診会場や、他の医療機関では提出できません。
◆ 提出の際は、受診券・問診票を忘れずにお持ちください。
- 便の取り方** ◆ 提出日を含め3日のうち、2日分の便を採取してください。
◆ 採便後は冷蔵庫あるいは冷所(2~10℃)に保存してください。(冷凍不可)
◆ 検査の精度を上げるために2日分の提出をお願いしていますが、1日分のみの提出もできます。
◆ 月経中の採取は避けてください。
◆ バリウムでの胃がん検診を受けた後、3日以内の便は正確な検査ができないため、提出できません。

検診結果

個別検診 医療機関から返却します。返却日や返却方法は受診の際にご確認ください。

集団検診 受診後、1か月半程度で結果をご自宅に郵送します。

肝炎ウイルス検診

集団

個別

対象者

※右記のすべてに該当する方が対象

- ◆ 40歳以上の方
- ◆ 下記の「検診が受けられない方」に該当しない方

検診が受けられない方

1. 今までに一度でも B 型肝炎・C 型肝炎ウイルスの検査を受けたことがある方
2. 現在、肝炎で治療を受けている方、又は経過観察中の方
3. 過去に B 型肝炎・C 型肝炎で受診している方

検査項目

- ① 問診
- ② 採血(HBs抗原検査・HCV抗体検査)

注意事項

- 問診票 ◆ 受診券セットに問診票は同封されていません。
【集団検診】予約された方に、当日検診会場でお渡しします。
【個別検診】予約された医療機関でお渡しします。

検診結果

- 個別検診 医療機関から返却します。返却日や返却方法は受診の際にご確認ください。
集団検診 受診後、1か月半程度で結果をご自宅に郵送します。

前立腺がん検診

集団

個別

対象者

※右記のすべてに該当する方が対象

- ◆ 50歳以上の方で5歳刻みの年齢の男性
- ◆ 職場等で検診を受ける機会のない方
- ◆ 下記の「検診が受けられない方」に該当しない方

検診が受けられない方

- ◆ 現在、前立腺の病気で治療中の方、または定期的に検査を受けている方
- ◆ AGA(男性脱毛症)治療薬を服用されている方(専門医にご相談ください。)

検査項目

- ① 問診
- ② 採血(PSA値)

注意事項

- 問診票 ◆ 受診券セットに問診票は同封されていません。
【集団検診】予約された方に、当日検診会場でお渡しします。
【個別検診】予約された医療機関でお渡しします。

検診結果

- 個別検診 医療機関から返却します。返却日や返却方法は受診の際にご確認ください。
集団検診 受診後、1か月半程度でご自宅へ結果を郵送します。

骨粗しょう症検診

集団

対象者

※右記のすべてに該当する方が対象

- ◆ 20・25・30・35・40・45・50・55・60・65・70 歳までの 5 歳刻みの年齢の女性
- ◆ 下記の「検診が受けられない方」に該当しない方

検診が受けられない方

1. 骨粗しょう症と診断されたことがある、または現在治療中・過去に治療をしていた方
2. 閉経後に骨折(ヒビを含む)の既往がある方 ※骨折部位等詳しくは健康管理センターまでお問い合わせください。
3. 妊娠中または妊娠の可能性がある方(検査方法がレントゲン撮影のため)
※ 1、2 に該当する方は、整形外科へご相談ください。

検査項目

- ① 問診
- ② 腕の骨のレントゲン検査

注意事項

受診券セットには問診票が同封されていません。予約申込後、問診票を郵送します。

検診結果

- 当日結果をお返しします。 ※検査の結果「要指導」「要精密検査」となった方は検診終了の時間が遅くなります。
- ◆ 「要指導」の場合 → 当日、栄養士が健康アドバイスを行います。(「異常なし」の方でも、健康アドバイスを受けることができます。)
 - ◆ 「要精密検査」の場合 → 当日、医療機関受診用の書類をお渡します。

子宮頸がん検診

集団

個別

対象者

※右記のすべてに該当する方が対象

- ◆ 20 歳以上の女性
- ◆ 妊娠中または妊娠の可能性のない方
- ◆ 職場等で検診を受ける機会のない方
- ◆ 前年度、子宮頸がん検診を受診していない方
- ◆ 下記の「検診が受けられない方」に該当しない方

検診が受けられない方

1. 現在、子宮の病気で治療中の方

検査項目

- ① 問診
- ② 内診および子宮頸部細胞診

注意事項

- ◆ すその広いスカートを着用してください。
- ◆ 子宮筋腫等で、子宮摘出の手術を受けている方は、個別検診でご相談ください。
- ◆ 検診の3日前より、膣洗浄はさけてください。
- ◆ 正しい判定のために、月経中と月経直後は避けてください。

【性経験のない方へ】

- ◆ 子宮頸がんの発生にはそのほとんどがヒトパピローマウイルス(HPV)の感染が関連しているとされています。
- ◆ HPVは、性交渉により感染するため、性経験のない人に子宮頸がんが発生する可能性は極めて低いとされています。
- ◆ 子宮頸がん検診では、検査時に器具を使用することで損傷、出血などを生ずることがあり、治療が必要になる場合があります。集団検診(検診車内)での検診は不適切と考えられますので、個別医療機関にご相談ください。

検診結果

- 個別検診** 医療機関から返却します。返却日や返却方法は受診の際にご確認ください。
- 集団検診** 受診後、1 か月半程度で結果をご自宅に郵送します。

対象者

※右記のすべてに該当する方が対象

- ◆ 30歳以上の女性 ◆ 職場等で検診を受ける機会のない方
- ◆ 下記の「検診が受けられない方」に該当しない方

検診が受けられない方

- ・豊胸手術(ヒアルロン酸の注入含む)を受けた方は手術を受けた病院にご相談ください。
- ・現在、乳房の病気で治療中や、経過観察中の方
- ＜マンモグラフィ検査が受けられない方＞
 - ①ペースメーカー・ポート・シャント等、胸部に埋め込み型の医療器具が入っている方
 - ②妊娠中または妊娠の可能性がある方
 - ③胸部の手術や肋骨骨折をして、1年以内の方
 - ④インスリンポンプ・持続血糖測定器(リブレ等)を使用中の方
(検診日に機器を取り外し、検診を受けることが可能か、事前に主治医にご相談ください。)
- ＜超音波検査が受けられない方＞
 - ・妊娠中または妊娠の可能性がある方(主治医の許可があれば受診できます。)
 - ・エコーゼリーでアレルギーを起こしたことのある方

検査項目

- ◆ 30歳から39歳の方 → ①問診 ②超音波検査(個別検診または集団検診)
- ◆ 40歳以上の方 → ①問診 ②超音波検査(個別検診のみ)または、マンモグラフィ検査(個別検診または集団検診)
※前年度にマンモグラフィ検査を受診した方は超音波検査のみ。
※マンモグラフィ検査(個別)は、聖隷佐倉市民病院健診センターのみとなるため、お早めにご予約ください。

注意事項

- 問診票 ◆ 受診券セットに問診票は同封されていません。
集団検診→問診票はお申込後、郵送します。
個別検診→問診票は受診する医療機関でお渡しします。
- 自覚症状 ◆ 自覚症状がある方は早急に医療機関への受診が必要です。
(乳房のしこり、ひきつれやくぼみがある、乳首がただれている、痛みがある、指でつまむと血や黄色の分泌物が出る等、気になる症状がある方は、検診ではなく直ちに専門の医療機関を受診してください。)
- その他 ◆ 集団検診は年齢により検査方法が異なります。そのため、日程が異なりますのでご注意ください。
◆ 四十肩・五十肩のある方はマンモグラフィ検査では十分な検査ができない場合があります。
(90度まで腕が上がらない方は、超音波検査をお勧めします。)

検診結果

- 個別検診 医療機関から返却します。返却日や返却方法は受診の際にご確認下さい。
- 集団検診 受診後、1か月半程度でご自宅へ結果を郵送します。

成人歯科健診

対象者

※右記のすべてに該当する方が対象

- ◆ 19歳以上の方
- ◆ 現在歯科医院に通院していない方

検査

- ① 問診
- ② 口腔内の視診(むし歯・歯周病・歯周ポケットの測定)
※ 口腔内で心配なことがあればご相談ください

注意事項

- ◆ 治療が必要となった場合、健診当日に治療することはできません。後日、保険診療で治療開始となります。

口腔がん検診

*今年度から、対象が変更になりました。

対象者

※右記のすべてに該当する方が対象

- ◆ 40歳以上の5歳刻みの年齢の方 (例)40歳・45・50・55・60……
- ◆ 口腔がんの治療中、経過観察でない方

検査

- ① 問診
- ② 口腔内の視診・触診

注意事項

- ◆ 検診後の精密検査・治療などは保険診療となります。検診とは別に費用が発生しますので、ご了承ください。
- ◆ 検診当日に精密検査等を行う場合がございますので、マイナ保険証等をお持ちください。

成人歯科健診・口腔がん検診 共通事項

注意事項

- ◆ 協力医療機関に予約をしてください。
- ◆ 受診券を忘れずにお持ちください。
- ◆ 診査票は協力医療機関でお渡しします。

健診結果

- ◆ 医療機関から返却します。

よくある質問

Q: 成人歯科健診と口腔がん検診の違いは何ですか。

A: ・成人歯科健診は、主にむし歯・歯周病、歯垢・歯石の有無、咬合・顎関節・口腔粘膜の状態を診る健診です。
・口腔がん検診は、口腔がんを発見するための検診です。
協力医は佐倉市口腔がん検診の認定医になります。

市の検診以外でがん検診を受診された方へ(お願い)

佐倉市では、職場検診や人間ドック等、「市の検診以外で5大がん検診(胃/肺/大腸/乳/子宮頸)を受診された方」の受診状況の把握に努めています。受診状況のご提供にご協力をお願いします。

対象者

- ◆ 佐倉市にお住まいの方
- ◆ 市の検診以外の方法で5大がん検診を2025年4月1日から2027年3月31日の間に受診された方。

検査内容

14、15、17、18 ページに記載の各がん検診の検査項目と同じ内容

検査内容

- ・ちば電子申請サービスによる回答。(右の2次元コード)
- ・佐倉市ホームページまたは健康管理センターで配布する申請書を健康管理センターに郵送または窓口提出。



歯科協力医療機関一覧表 (各検診の協力医は●印で確認してください。)

6月1日(月)～2月10日(水)

必ず予約をしてから健診を受けてください。

医療機関		電話番号	住所	休診日	成人 歯科 健診	口腔 がん 検診
地区	医療機関名					
佐倉	大木歯科医院	484-1683	新町 68-1	◆ 土・日・祝	●	
	加納歯科診療所	486-1182	野狐台町 75-2	◆ 木・日・祝 ◆ 土の午後	●	
	亀井歯科医院	484-7393	白銀 3-3-7	◆ 木・日・祝	●	
	GO デンタルクリニック	312-5052	栄町 18-6 菊地ビル 2F	◆ 金・土(第2・4)	●	●
	さくら駅前歯科医院	483-8211	栄町 9-2	◆ 木・日・祝 ◆ そのほか都合により休診	●	●
	渋谷歯科医院	485-2595	宮前 3-23-4	◆ 木・日・祝 ◆ 月・火の午後	●	
	頌栄歯科・矯正歯科医院	485-2336	海隣寺町 5-9	◆ 木・日・祝	●	
	平野歯科クリニック	483-0022	本町 48-4	◆ 木・日・祝	●	
	ファミリー歯科	484-6800	鍋山町 6-3	◆ 月・日・祝	●	
	Leaf Dental Clinic	486-5140	鑄木町 1-3-19	◆ 木・日(第1を除く) ◆ 祝・月の午後	●	
臼井	うすい歯科医院	461-2550	稲荷台 1-13-9	◆ 木・日・祝	●	●
	かなた歯科医院	310-4618	新臼井田 19-11	◆ 木・日・祝	●	●
	佐倉歯科医院	461-3535	王子台 3-8-8	◆ 日・祝 ◆ 木の午後	●	●
	鳩貝歯科医院	461-2210	稲荷台 1-14-5	◆ 木・日・祝	●	●
	プラムデンタルオフィス	460-9880	王子台 3-1-8 うめやビル1F	◆ 木・日・祝	●	●
	ベルダム歯科クリニック	460-1818	王子台 3-18-1	◆ 木		●
	渡辺歯科医院	487-3043	王子台 1-24-5	◆ 木・日・祝 ◆ 水の午後	●	●
千代田	ドルフィンデンタルクリニック	488-2236	生谷 1337-1	◆ 木(祝日のある週を除く)・日・祝 ◆ 土の午後	●	●
	七井戸歯科	489-8839	染井野 3-29-7	◆ 水・木・日・祝	●	
	ひでしま歯科クリニック	487-6480	生谷 1554-14	◆ 日・祝	●	●
志津	アーク歯科クリニック	461-4182	上志津 1785-3 1F	◆ 木・日・祝	●	●
	アイ歯科	463-0049	西志津 4-7-17	◆ 木・日・祝	●	●
	秋場歯科医院ユーカリが丘	462-8211	西ユーカリが丘 7-6-5	◆ 木・日・祝	●	●
	石橋歯科クリニック	463-8219	上志津 1708-19	◆ 水・祝 ◆ 日(第2・4) ◆ 変則休診あり	●	●
	いわい歯科医院	310-6474	上志津 1708-24	◆ 木・日・祝	●	●
	榎澤歯科医院	487-5420	井野 1438	◆ 木・日・祝	●	●

※歯科協力医療機関一覧表は裏面もあります。

医療機関		電話番号	住所	休診日	成人 歯科 健診	口腔 がん 検診
地区	医療機関名					
志津	勝田台フルヤ歯科	464-1818	井野 1554-3	◆ 日・祝 ◆ 土の午後	●	●
	上志津中央歯科	461-3557	上志津 1656-6 蜂谷ビル 1・2F	◆ 木・日・祝	●	●
	グリーン歯科	461-3665	上座 400-41	◆ 木・日・祝	●	●
	コウノ歯科医院	488-4694	ユーカリが丘 1-3-12	◆ 月・火・水	●	●
	佐倉ウェルネス歯科医院	462-2262	下志津 595-10	◆ 木・日・祝	●	●
	志津歯科医院	487-8275	上志津 1822-24	◆ 土・日・祝	●	●
	清水歯科医院	489-1098	上志津 1663 寺岡ビル 3F	◆ 木・日・祝	●	●
	すが歯科クリニック	462-8330	上座 590-46 NAビル 101	◆ 木・日・祝	●	●
	高尾歯科	461-9121	ユーカリが丘 2-11-7	◆ 木・日・祝	●	●
	たかおか歯科医院	489-9058	西志津 5-6-15	◆ 木・日・祝 ◆ 土の午後	●	
	たく歯科・口腔外科クリニック	310-5118	西志津 4-21-6	◆ 火・祝	●	●
	中島歯科医院	487-1611	中志津 5-13-18	◆ 木・日・祝	●	
	はやし歯科矯正歯科	464-4181	上志津 1673-27	◆ 水・木・祝 ◆ 日(第 1, 3, 4)	●	
	ミカエル歯科	461-4854	西志津 4-1-1 マルエツ新志津店 2F	◆ 水・祝 ◆ 日の午後	●	●
	みはらデンタルクリニック	460-0535	上志津 1673-106 ハイホーム第二	◆ 水(祝日のある週 を除く)・日・祝	●	●
	宮ノ台歯科	462-5350	宮ノ台 3-15-1	◆ 木・日・祝 ◆ 土の午後	●	●
	ユーカリが丘・デンタルクリニック	464-4618	ユーカリが丘 3-2-1 ルナシティ103	◆ 年末年始 (12/30~1/3)	●	
	ユーカリの風デンタルクリニック	308-7676	ユーカリが丘 6-4-7 Rビル 1F	◆ 火・祝 ◆ 日(第 1・3・5)	●	●
	湯沢歯科医院	461-6600	上志津 1669-1 ハチヤプラザ1F	◆ 日・祝 ◆ 木・土の午後	●	
ヨコデンタルクリニック	497-4184	下志津 894-5	◆ 木・日・祝	●	●	
ライオン歯科医院	487-2222	中志津 2-14-4	◆ 木・日・祝 ◆ 土の午後	●		
ロータス歯科クリニック	310-5929	上志津 1764-5	◆ 火・祝 ◆ 年末年始 ◆ お盆期間	●	●	
根郷	アイリス歯科クリニック	309-8440	寺崎北 1-6-8	◆ 木・日・祝	●	●
	いろどり歯科クリニック	486-1192	城 343-3 プチモンドさくら1-C	◆ 日・祝	●	●
	大崎台歯科クリニック	486-4182	大崎台 3-1-13	◆ 木・日・祝	●	
	かえで歯科医院	486-0418	城 802-6	◆ 木・日・祝	●	●
	栗原歯科医院	486-6754	六崎 709-1	◆ 木・日・祝 ◆ 土の午後	●	●
	さくらホワイト歯科矯正歯科	312-6263	大崎台 1-2-11	◆ 火・日・祝	●	●
	山王歯科クリニック	486-2288	山王 1-39-7	◆ 水・木・日・祝 ◆ 月・火・金・土の午後	●	●
	てらだ歯科	485-6288	石川 657	◆ 日・祝	●	●
	長島歯科医院	486-5505	石川 640-1	◆ 木・日・祝 ◆ 土の午後	●	
	ヤナセ歯科クリニック	484-4998	表町 3-12-11	◆ 木・日・祝	●	
	わかば歯科クリニック	484-0714	城 396-5	◆ 木・日・祝	●	
和田	和田診療所	498-1516	八木 933-2	◆ 木・日・祝	●	●

人間ドックの助成

対象者

※右記のいずれかに該当する方が対象

- ◆ 佐倉市の国民健康保険被保険者で受検時の年齢が20歳以上、納付期限が到来している国民健康保険税を完納している方
- ◆ 佐倉市の後期高齢者医療被保険者で、納期限が到来している後期高齢者医療保険料を完納している方

上記対象の方も、特定健康診査(健康診査)を受ける(受けた)場合、人間ドック助成は受けられません。

- ※ 特定健診(健康診査)と人間ドックの助成の両方を利用された場合は、人間ドック助成金を返金していただきます。
- ※ 人間ドック助成を利用されても、佐倉市のがん検診等は受診できます。

対象期間

受検する日が下記の期間

2026年4月1日～2027年3月31日

(※申請手続き締め切り:2027年3月31日必着)

助成額

経費の2分の1以内の額とし、1万5千円を限度

助成となるドックの種類

特定健診(健康診査)項目を満たす人間ドック

P.13「特定健診(健康診査)」基本的な検査項目①～⑥と同じ内容)、「詳細な健診(心電図・貧血検査)」を含む。

- ※ 頭部MRI及び頭部MRAの検査を含む人間ドックを受検する場合、追加助成があります。
- ※ 健康保険を使って受けた医療保険適用の検査は助成の対象となりません。

申請方法

人間ドック受検日が決まり次第、すみやかに助成承認申請の手続きを、保険年金課または各出張所で行ってください。マイナ保険証等とご印鑑をお持ちください。

担当課

佐倉市保険年金課(佐倉市役所1号館1階)
◆ 給付管理班(国民健康保険)484-1783
◆ 高齢者医療班(後期高齢者医療)484-6136

職場健診等の結果の提供について(佐倉市の国民健康保険に加入している方)

目的

職場健診等で健康診断を受けた方は、健康診断の結果の写しを提供いただくことで、「特定健診の受診者」とみなすことができます。「健康診断等の結果の提供」に、ご協力をお願いします。

※ 検査内容は下記をご確認ください。すべてそろっている場合に限り「特定健診の受診者」とみなされ、脳ドック助成制度の対象となります。

特定健診の受診率は、「医療費適正化の取り組み」の目安となっており、受診率が高い市町村ほど将来的な医療費の抑制につながるといわれています。

佐倉市の国民健康保険加入者の一人当たりの医療費は、増加傾向にあります。そのため、特定健診の受診率を高め、医療費の適正化に向けた取り組みを進めていく必要があります。

佐倉市の受診率は令和6年度「35.4%」で県平均の39.1%を下回っています。

対象者

- ◆ 佐倉市の国民健康保険に加入し、職場の健診等で健康診断を受けている40歳から74歳の方(対象年齢は2027年3月31日時点の年齢)

対象期間

職場等で健康診断を受けた日が下記の期間
2026年4月1日～2027年3月31日

検査内容

P.13「特定健診(健康診査)」基本的な検査項目①～⑥と同じ内容

提供方法

右記担当までご連絡ください。
返信用封筒・問診票を送付いたします。

担当課

佐倉市保険年金課(佐倉市役所1号館1階)
◆ 給付管理班(国民健康保険)484-1783

6月1日(月)から受付開始

【佐倉市】集団検診予約希望票

* 郵送または FAX で予約希望する場合は本用紙をコピーしてご使用ください。

* 提出の際もコピーして控えを保管してください。

FAX 番号 043(485)6714

郵送先 〒285-0825

佐倉市江原台2-27 健康管理センター

窓 口 健康管理センター、西部保健センター

佐倉市において集団検診を受けたいので、下記のとおり予約希望を提出いたします。

申込日		令和 年 月 日		夫婦で同日程の申し込みをする <input type="checkbox"/> (する場合は <input checked="" type="checkbox"/>)	
申込者	ふりがな 氏名			配偶者氏名	
	住所	〒 -			
	生年月日	年 月 日		(歳)	
	電話番号				
受診者コード(10桁) ※受診券の左上に記載					
男性・女性 共通の検診 ※前立腺がん は男性のみ (50歳以上の 5歳刻みの年齢 の方が対象)	希望日時		会場名	検診の種類(希望するものに <input checked="" type="checkbox"/>)	
	①	月 日 (午前・午後)		<input type="checkbox"/> 特定健診(健康診査) <input type="checkbox"/> 胃がん検診 <input type="checkbox"/> 肺がん(胸部レントゲン)検診 <input type="checkbox"/> 肝炎ウイルス検診 <input type="checkbox"/> 前立腺がん検診	
	②	月 日 (午前・午後)		<input type="checkbox"/> 特定健診(健康診査) <input type="checkbox"/> 胃がん検診 <input type="checkbox"/> 肺がん(胸部レントゲン)検診 <input type="checkbox"/> 肝炎ウイルス検診 <input type="checkbox"/> 前立腺がん検診	
	③	月 日 (午前・午後)		<input type="checkbox"/> 特定健診(健康診査) <input type="checkbox"/> 胃がん検診 <input type="checkbox"/> 肺がん(胸部レントゲン)検診 <input type="checkbox"/> 肝炎ウイルス検診 <input type="checkbox"/> 前立腺がん検診	
	④	月 日 (午前・午後)		<input type="checkbox"/> 特定健診(健康診査) <input type="checkbox"/> 胃がん検診 <input type="checkbox"/> 肺がん(胸部レントゲン)検診 <input type="checkbox"/> 肝炎ウイルス検診 <input type="checkbox"/> 前立腺がん検診	
<p>・集団検診日程表(8~10 ページ)を見て、日時やその日に行っている検診をご確認ください。 (注) 特定健診(健康診査) と 胃がん検診 は、別日で検診を行っていることがあります。 ・希望日時は、複数の日付をご記入ください。ご希望に添えない場合は、ご連絡いたします。</p>					
女性向けの 検診	希望日時		会場名	検診の種類(希望するものに <input checked="" type="checkbox"/>)	
	①	月 日 (午前・午後)		<input type="checkbox"/> 乳がん検診 <input type="checkbox"/> 子宮頸がん検診	
	②	月 日 (午前・午後)		<input type="checkbox"/> 乳がん検診 <input type="checkbox"/> 子宮頸がん検診	
	③	月 日 (午前・午後)		<input type="checkbox"/> 乳がん検診 <input type="checkbox"/> 子宮頸がん検診	
	①	月 日 (午前・午後)		<input type="checkbox"/> 骨粗しょう症検診 (今年度 20、25、30、35、40、45、50、 55、60、65、70 歳になる女性のみ対象)	
②	月 日 (午前・午後)				