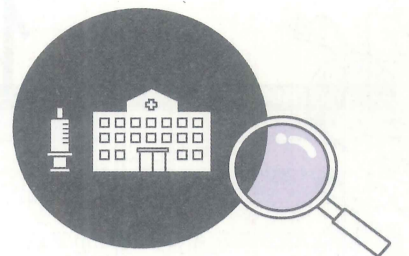
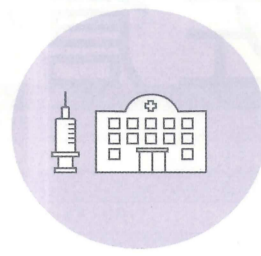


# 佐倉市医療機関一覧

(地区別・50音順)



【診療科目(医科)】

内=内科、小=小児科、外=外科、胃=胃腸科、消=消化器科、消内=消化器内科、消外=消化器外科、呼=呼吸器科、呼内=呼吸器内科、呼外=呼吸器外科、小外=小児外科、循=循環器科、循内=循環器内科、血内=血液内科、血外=血管外科、漢内=漢方内科、整=整形外科、形=形成外科、皮=皮膚科、美皮=美容皮膚科、泌=泌尿器科、耳=耳鼻咽喉科、眼=眼科、肛=肛門科、肛外=肛門外科、産=産婦人科、婦=婦人科、脳=脳神経外科、神=神経科、神内=神経内科、精=精神科、心=心療内科、メンタルヘルス、麻=麻酔科、放=放射線科、リハ=リハビリ科、リウ=リウマチ科、ア=アレルギー科、ド=ドック検診科、訪=訪問・在宅診療、内代=内分泌代謝科、糖内=糖尿病内科、糖内代=糖尿病内分泌代謝科、緩=緩和医療科、放治=放射線治療科、乳外=乳腺外科、人透=人工透析内科、腎内=腎臓内科、和=和漢診療科、化=化学療法外来、脳内=脳神経内科、代内=代謝内分泌内科、老内=老年内科、手外=手外科、小耳=小児耳鼻咽喉科、神小=神経小児科、心外=心臓血管外科

	医療機関名	電話番号	住所	診療科目	診療時間(午前/午後)	休診日 ※年末年始除く
佐倉	ウインドミルクリニック	485-1331	飯野1728	眼	8:30~12:30(手術)/15:00~18:00(外来)(木のみ)	左記以外全て
	黒須整形外科	485-0001	栄町21-8	整・リハ・リウ	9:00~12:00(受付~11:30) / 14:30~17:30(受付~17:00)	水・日・祝、土の午後
	京成さくら眼科	309-8861	栄町12-4	眼	火~金9:00~12:00(受付~11:30) / 15:00~18:00(受付~17:30) 土9:00~13:00(受付~12:30)	土の午後、日・月・祝
	佐倉厚生園病院	484-2161	錦木町320	内・血内・消内・呼内・脳内・リハ・ド・代内・循内・脳	9:00~12:00(受付:8:30~11:30) / 13:30~17:00(受付:13:30~16:30)	日・祝、土の午後
	佐倉順天堂医院	484-2341	本町81	内・循	8:30~12:00/14:00~16:00	金・日・祝、土の午後
	佐倉中央病院	486-1311	栄町20-4	内・消内・整・泌・脳・形・皮・糖内代・リハ	平日9:00~12:00(受付:8:00~11:30)、土~12:30、皮~11:30/13:30~17:00	日・祝、土の午後
	さくら春色クリニック	481-1710	弥勒町114-4	内・訪	9:00~12:00/17:00~19:00	土・日・祝・水の午後
	桜皮フ科クリニック	481-1090	栄町18-18 佐倉Sビル7F	皮・美皮	9:00~12:15/15:00~18:45(土14:30~16:45)	木・日・祝
	佐藤内科	484-1231	並木町31	内・循	9:00~11:30/14:30~16:30	日・祝、水・土の午後
	白銀クリニック	481-0007	白銀3-3-2	内・外・泌・脳	9:00~11:30/15:00~17:30	木・日・祝、水の午後
	すげのやクリニック	484-7373	宮小路町6	内・外・胃・肛	9:00~12:30/16:00~18:30(木検査日14:00~17:00)	水・日・祝、土の午後
	はなわ眼科	481-0333	宮前3-4-10 ラポール観山1F	眼	8:30~12:00/15:00~18:00(土~17:00)	日・祝、水の午後
	三輪整形外科	481-0033	田町116-3	整・リハ・リウ	8:30~12:30/14:30~18:30	木・日・祝、土の午後
白井	白井にしざわクリニック	463-7736	王子台3-1-7 白井駅前谷ビル1F	内・外・消内・肛外・乳外	9:00~12:00/15:00~18:00(土14:00~17:00)	木・日・祝
	勝田訪問診療所(勝田台病院)	047-482-3020	白井田774-55	訪(内)	9:00~14:00(火・金17:00~20:00、土14:00~18:00)	日・祝、月・水・木・土の午前
	こどもクリニックmom	460-1577	王子台3-1-8 うめやビル2F	小	9:00~11:30/15:00~17:30	水・日・祝、土の午後
	小林クリニック	487-7769	新白井田7-24	整・内・外・消・リハ	8:15~11:45/14:30~17:15	日・祝、木・土の午後
	佐倉心療内科クリニック	488-6165	王子台3-2-9 本丸ビル202号室	内・精・心	9:00~12:30/14:00~18:00	火・日・祝、金曜診療の週の月、第1・3の金
	椎葉内科	487-7933	王子台3-8-7	内・胃・循内	9:00~12:00/15:00~18:00	水・日・祝、土の午後
	穴戸内科医院	487-9551	王子台1-18-7	内(消・循・内代・呼)・訪・緩	(外来)9:00~13:00 受付時間8:30~11:30	(外来)日・祝
	聖隷佐倉市民病院	486-1151	江原台2-36-2	内・小・外・消内・脳・呼内・呼外・循内・整・形・皮・泌・耳・眼・神内・麻・放・リハ・リウ・ド・内代・緩・和・放治・乳外・腎内・化・血外 ※診療時間8:00~11:00(診療科により異なるため、詳細は問い合わせ)		土の午後・日・祝(土の午前は、乳外【完全予約制】のみ診察)
	大地整形外科	460-2220	王子台3-1-8 うめやビル2F	整	9:30~12:30/15:30~18:30(土14:00~16:30)	水・日・祝
	長岡産婦人科クリニック	461-0303	王子台3-16-1	産・婦	9:00~12:00/14:30~16:45(要予約)	日・祝
	なめかわ内科クリニック	488-3330	南白井台6-3	内・呼・循・リウ・ア	9:00~12:30/15:00~18:00	木・日・祝、土の午後
	はやし眼科白井クリニック	497-4388	王子台3-1-8 うめやビル1F	眼	8:45~11:45/14:45~17:45(水は手術のみ)	日・祝、土の午後
	ふたば在宅クリニック佐倉	290-9700	王子台1丁目22-13 海佑ビル1階	訪・内・呼内・緩	9:00~18:00	土・日・祝
麗皮フ科・形成外科クリニック	460-8881	王子台3-1-8 うめやビル2F	形・皮・美皮・ア	9:30~12:30/15:30~18:30(土14:00~16:30)	水・日・祝	
千代田	上野整形外科	488-0511	生谷1555-17	整・リハ・リウ	9:00~12:00/15:00~18:00	木・日・祝
	金子メディカルクリニック	460-2001	染井野3-2-1	内・外・胃・消・肛	9:00~12:00(受付~11:45) / 15:00~18:30(受付~18:00) / 土9:00~13:00(受付~12:00)	水・日・祝、土の午後
	坂の上皮膚科形成外科	487-0311	生谷1564-4	皮・形	9:30~13:00(土9:00~) / 15:00~19:00	金・日・祝、土の午後
	佐倉あったかクリニック	070-8955-7946	生谷1309-2	内・小	9:00~12:30/14:00~17:00	火・金
	染井野しいば眼科	464-1113	染井野3-40-7	眼	9:00~12:00/15:00~18:00(土9:00~13:30) ※火曜日午後は手術日 8:30~11:30(日~12:00) / 14:00(小児科15:00)~18:00(土~17:00)	木・日・祝、土の午後
	そめいのクリニック	460-1555	染井野5-29-2	内・小・消・循	10:00~13:00(月・水・金~14:00) / 14:00~18:00(火曜のみ)(完全予約制)	木・祝、火・日の午後・第2・4日
	ともこ皮フクリニック	488-1225	染井野5-30-1	皮	9:00~12:00/14:00~16:00	木・日・祝・第1土曜日、土の午後
	船越クリニック	463-5671	生谷1575-2	人透・内・外	9:00~12:00/14:00~16:00	木・日・祝
みずきが丘クリニック	489-1277	染井野5-1-1	内・循内・外	9:00~12:30/15:00~18:30(要予約)	水・日・祝、土の午後	

▶この一覧表は、各医療機関から提供された情報に基づいて作成しています。また、掲載されていない医療機関もあります。

▶診療日・時間は変更になる場合があります。

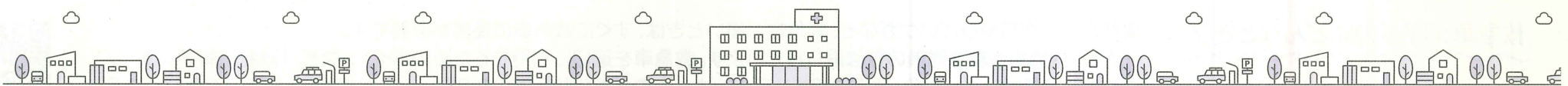
▶診療受付時間は、各医療機関へお問合せください。

市内保健センター

**健康管理センター**  
(休日夜間急病診療所・小児初期急病診療所併設)  
担当地区: 佐倉・白井・千代田・根郷・和田・弥富  
〒285-0825 江原台2-27  
☎485-6711 FAX485-6714

**西部保健センター**  
(西部地域福祉センター併設)  
担当地区: 志津  
〒285-0843 中志津2-32-4  
☎463-4181 FAX463-4183

※駐車台数に限りがあります。公共交通機関をご利用ください



	医療機関名	電話番号	住所	診療科目	診療時間(午前/午後)	休診日 ※年末年始除く
志	安藤眼科	489-6220	上志津1660-20 三藤ビル2F	眼	9:00~12:30/15:00~18:30 (木曜の午後~17:00・完全予約)	日・祝
	うぶか眼科クリニック	312-2142	西志津4-27-3	眼	9:00~12:00(土~13:00) / 14:00~18:00 木の午後は手術のみ	日・祝、水・土の午後
	大木眼科	460-8225	ユーカリが丘4-1-1	眼	9:00~12:00/15:00~18:00	日・祝、木の午前、土の午後
	大塚内科クリニック	489-1770	上志津1665	内・消	9:00~12:30/15:00~17:30	水・日・祝、火・土の午後
	角田皮膚科	460-2205	上志津1688-6	皮	9:00~12:00/14:30~18:00	木・日・祝、土の午後
	かみにし内科医院	462-0505	上座1252	内・循内・呼内	9:00~12:30/15:00~18:00	木・日・祝、火土の午後
	工藤外科内科	461-0126	ユーカリが丘2-2-4	外・内・小・胃・呼内・循内・皮・泌・肛・放・ア	9:00~12:00(受付~11:00) / 15:00~18:00(受付~17:00)	日・祝、土の午後
	小林循環器クリニック	460-5211	青管1023-23	内・消・呼・循	9:00~12:00/15:00~17:30(要予約)	日・祝、水・土の午後(第4水は午前も休診)
	小林整形外科	461-5581	上志津1796-1	整・リハ・リウ	9:00~12:00/15:00~17:30	日・祝、木・土の午後
	さくらホームクリニック	460-5820	南ユーカリが丘15-26	訪・神内・老内	9:00~12:00/13:00~18:00(電話予約)	土・日・祝
	さわいこどもクリニック	460-5830	西志津8-7-27	小	8:30~12:00/15:30~18:00(土~16:30)	水・日・祝
	志津クリニック	462-5622	上志津1669 ヴァンパール志津201	心・神・精・内	9:00~12:00/15:00~18:00(土13:30~17:00)	水・日・祝
	志津さくら内科クリニック	460-5088	上志津1786-1	内・消	9:00~12:00/15:00~18:00	水・日・祝、土の午後
	志津南クリニック	462-6616	上志津原36-5	内・小・消・循・ド	9:00~12:00/15:00~17:00	木・日・祝
	スマイルキッズクリニック	487-2888	宮ノ台6-4 ビオトピアプラザ2F	小	9:00~12:00(土~13:00) / 15:00~18:00	木・日・祝、土の午後
	高橋レディースクリニック	463-2129	ユーカリが丘4-1-1 イーストタワー2F	婦	9:00~12:00/14:00~17:00	水・日・祝
	だて内科クリニック	497-5208	上志津2007-1	内・循内・呼内・糖内代	9:00~11:30/14:00~17:00(木午後・金午後は予約外来)	水・日・祝、土の午後
	東邦大学医療センター 佐倉病院	462-8811	下志津564-1	内・小・外・消内・消外・呼内・循内・整・形・皮・泌・耳・眼・産・脳・脳内・放・メ・糖内代・腎内・心外・乳外・呼外・神小	8:30~11:00※受付時間	第5土・日・祝(一部祝日診療日あり)
	トップヒルズクリニック	464-1010	南ユーカリが丘1-1	心・精	予約制、詳細は問合せ	月・祝、日の午後(変更の場合あり)
	ながうしクリニック	308-5300	上座794-2	精・心	9:00~13:00/14:00~18:00 ※木・日は午前のみ(完全予約制)	祝、木の午後、日の午後
	永松整形外科	460-5388	西志津3-2-2	整・リハ・リウ	9:00~12:30/15:00~18:30(土14:00~16:00)	日・祝、木の午後
	西志津おおば内科	460-7770	西志津6-2-17	内・循内・呼内・糖内	9:00~12:00/15:00~18:30(土9:00~13:00)	木・日・祝、土の午後
	野池皮膚科	463-0072	ユーカリが丘4-1-1 イーストタワー2F	皮	9:00~11:30/14:00~17:00(午後と土曜は予約制)	水・日・祝、火・土の午後
	東山胃腸科外科医院	489-1241	井野1384-91	消内・内・外	9:00~12:00/15:00~18:00※月・水・土は診察予約制、 火・金は検査日 ※変更の可能性あり、要電話確認	木・日・祝、土の午後
	ふなとクリニック	整:309-6800 婦:309-6850	西ユーカリが丘4-9-1	整・リハ・婦	整:9:00~12:00/15:00~18:00(土~13:00) 婦:9:00~12:00/14:00~17:00(土~13:00) ※婦人科は予約制	日・祝、木の午前、土の午後、 第1木、第3土
	古谷内科	487-1811	井野1552	内・消・呼・循・ア・糖内代	9:00~11:50(土~12:50) / 16:00~18:50	木・日・祝、土の午後
	南ヶ丘病院	489-0373	下志津218	脳・内・呼内・循内	9:00~12:00/15:00~17:00(土13:00~16:00)	日・祝(脳:水・第2, 3, 4, 5土)
	みのり耳鼻咽喉科	464-4187	西ユーカリが丘4-1-5	耳・小耳・ア	9:00~12:30(土~13:30) / 14:30~18:00(金のみ15:00~)	水・日・祝、土の午後
	みはま佐倉クリニック	461-2111	下志津602-1	泌 ※腎臓病外来も実施(予約制)	9:00~12:00/14:00~16:00 腎臓病外来:9:00~12:00(火・水・木のみ)	日・祝、土の午後
	みやげクリニック	460-0303	西志津3-2-2	内・婦・麻	9:00~12:00/15:00~18:00	木・日・祝、土の午後
	望月クリニック	489-9119	中志津4-2-4	内(消・呼・循・ア)	9:00~13:00/15:00~18:00	火・日・祝
	ユーカリが丘アレルギーこども クリニック	489-1155	ユーカリが丘4-1-1 イーストタワー2階	小・ア	8:30~12:00/14:30~18:30(土~16:30)	水・日・祝
	ユーカリが丘・腎・内科クリ ニック	309-5124	宮ノ台6-4 山万ビオトピア・プラザ2F	内・腎内・人透	9:00~12:00/14:00~17:00(受付~16:50)	金・日・祝、土の午後
	ユーカリが丘総合診療・家庭医 クリニック	497-3536	ユーカリが丘4-1スカイプラザイース トタワー2階集合クリニック	内・訪	9:00~12:00/14:00~17:00	土・日・祝
	ユーカリが丘とくやま内科クリ ニック	464-0707	西1-加が丘7-2-2	糖内	9:00~12:00/15:00~18:00(土9:00~13:00)(要予約)	水・日・祝、土・第3火の午後
	医療法人博慈会ユーカリが丘 PHCファミリークリニック	461-5555	ユーカリが丘6-4-7山万Rビル2F	内・皮・ア・訪	月・水9:30~11:30/14:00~17:00・木9:30~11:30・金 14:30~17:00	火・木午後・金(午前)・土・日・祝
	ユーカリ血管クリニック	463-7711	西ユーカリが丘6-12-3イオンタウン ユーカリが丘西街区2F	血外	10:00~13:00/16:00~18:00	水・日・祝・第2, 4の土
	ゆり耳鼻咽喉科	462-9816	ユーカリが丘4-1-1 イーストタワー2F	耳	8:30~12:00/14:30~17:30(火・木・土は午前のみ)(要予約)	日・祝
	わだ耳鼻咽喉科医院	460-4133	西志津3-2-2	耳	9:00~12:00(土~13:00) / 14:30~17:30	木・日・祝、土の午後
	根	池医院	484-0371	大崎台1-6-3	内・小・胃	8:00~12:00/15:00~17:30
いとろクリニック		486-6656	山王1-39-6	小・内	9:00~12:00(受付~11:45) / 14:30~17:30(受付~17:15)	日・祝、木・土の午後
今田屋内科		485-8081	表町1-7-6	内・漢内	9:00~12:30/15:00~18:00	木・日・祝、土の午後
うさびんこどもクリニック		485-2433	寺崎北1-6-5	小	9:00~12:00/13:30~15:00(ワクチン・乳幼児健診) / 15:00~18:00	木、日、祝、土の午後
兼坂耳鼻咽喉科医院		485-6625	表町2-8-2	耳	9:00~12:00/15:00~17:30	水・日・祝、土の午後
こしべクリニック		486-0200	表町3-18-14	小・内・胃・小外	9:00~12:00/15:00~18:00(土14:00~16:00)	水・日・祝
さくら胃と腸のクリニック		312-1037	寺崎北1-5-1	消内・内・外	8:30~13:30(受付は12:30まで)	水・祝・土、日は検査のみ
佐倉眼科医院		485-5525	表町1-17-7	眼	8:30~12:30/14:30~16:30(土8:30~12:30/14:00~16:00)	木・日・祝
佐倉整形外科眼科病院		483-2552	大崎台3-11-17	整・手外・眼・麻・形・リハ・ リウ	9:00~12:00/14:00~17:00	日・祝
佐倉内科・呼吸器クリニック		312-0827	寺崎北2-2-5	内・呼内・ア	8:30~12:00/13:30~17:00	水・日・祝
さくら泌尿器科クリニック		312-0031	城343-3 プチモンドさくら1-B	泌・内・外	9:00~12:00/15:00~17:30	日・祝日、水・土の午後
西川整形外科		485-3600	大崎台1-14-2	整・リハ・リウ・放	9:00~12:00/15:00~18:00	日・祝
春成祥子レディースクリニック		483-0303	大崎台1-9-2	産・婦	9:00~12:00/15:00~17:30	月・木・日・祝(隔週月・木外来あり)
はるんクリニック佐倉		312-3593	寺崎北1-4-2	泌・内	8:45~11:30/15:00~16:30	火・日・祝、水・木・土の午後
北総整形外科		312-7003	大崎台4-3-5	整・手外・リハ・リウ	9:00~12:00/14:30~17:30	日・祝
松ヶ丘クリニック		308-8747	城18839	皮・美皮(美容皮膚科)	月11:00~14:00/土16:30~18:30	火~金、日、祝
みつば脳神経クリニック		483-3289	城343-3 プチモンドさくら1-A	脳内	9:00~12:00(午前は完全予約制) / 14:00~17:00(最終受付16:30)	木・日・祝、金の午前、第1・3・5の土の午後
やまゆり皮膚科クリニック	312-3749	寺崎北1-6-1	皮	8:30~12:00/15:00~18:00	木・日・祝、土の午後	
和田 和田診療所	498-1516	八木933-2	小・内	火10:00~12:00(完全予約制)	左記以外全て	

