

(仮称)旧今井家住宅・旧平井家住宅活用整備事業計画(案)

令和元年12月6日作成

1. 基本方針

市内を訪れた観光客を集め、消費を促進するとともに、市民や近隣市民も気軽に、繰り返し訪れるような観光交流拠点施設として整備・活用を図ります。

2. 課題

市の課題

○低い地域経済循環率 ... 佐倉市 64.5% 千葉県平均 83.6%
市外から訪れた人が市内で消費しない、市民が市外で消費している。

周辺(まち)の現状

○中心市街地の衰退 ... まちの価値 1、まちの期待値 2 が低下
1 行く価値があるまちかどうか
2 新しく事業を起こしたい(店舗を出したい)

○新図書館の建設

... 市営駐車場に建設予定。子育て支援施設等を併設し、年間12万人の来客を想定。

○城下町地区の特徴

... 周辺には武家屋敷等の観光資源があり、秋祭り等のイベントを含めた観光入込客は年間約120万人。



3. 新たな施設に期待すること(効果)

○市内を訪れた観光客を集め、消費を促進する施設
地域経済循環率を高め、地域経済を活性化させます。

○市民や近隣市民が、気軽に、繰り返し訪れる施設
賑わいを持続させ、まちの期待値を向上させます。

4. スケジュール(案) 現時点の想定であり、今後変更となる可能性があります。

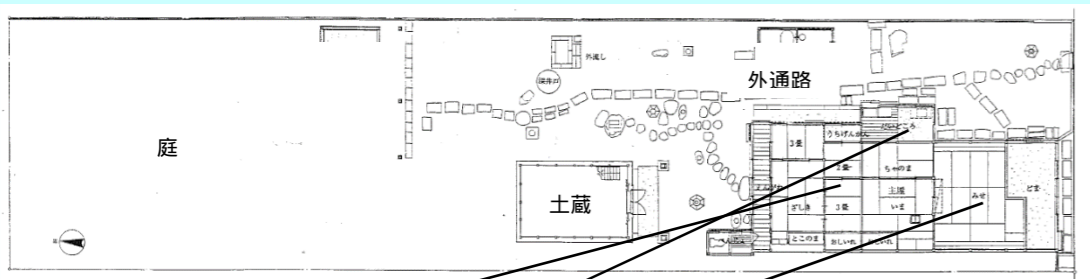
年度	2020			2021			2022			2023		
	令和元年度	令和2年度	令和3年度	令和4年度	令和5年度	令和6年度	令和7年度	令和8年度	令和9年度	令和10年度	令和11年度	
耐震補強調査	→											
サウンディング調査	←											
公募			↔									
事業企画			↔									
設計(基本・実施)				↔								
施工					↔							
開店準備												↔ OP
新図書館											OP	

旧今井家住宅

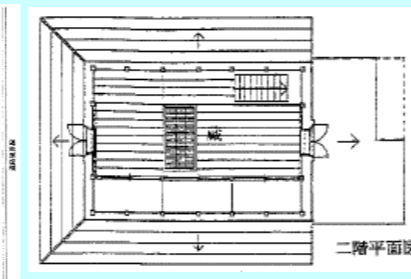
所在地	佐倉市新町字仲町北側48-1
敷地面積	840.15 m ²
延床面積	主屋: 59.59 m ² 座敷棟: 37.03 m ² 土蔵: 1階 21.73 m ² 、2階 19.79 m ²
建築年	主屋: 明治中期 座敷棟: 明治中期 ※明治後期移築 土蔵: 明治25年(1892年)
文化財指定	国登録有形文化財(令和元年12月)



1階平面図



2階平面図



土蔵外観 座敷棟 上流し 下主屋



土蔵1階



土蔵2階

旧平井家住宅

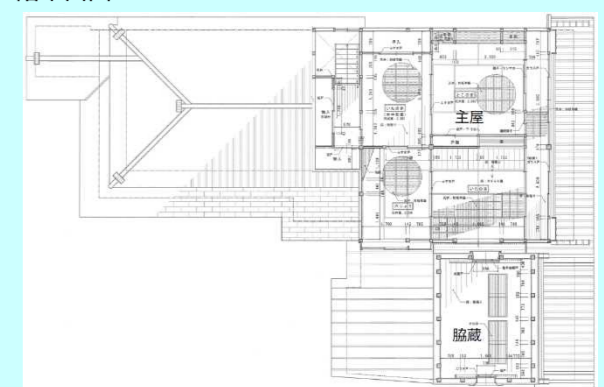
所在地	佐倉市新町233-5及び6
敷地面積	約376.85 m ²
延床面積	主屋: 1階 82.71 m ² 、2階 62.98 m ² 座敷棟: 61.31 m ² 脇蔵: 1階 29.07 m ² 、2階 16.15 m ²
建築年	主屋: 明治中期 座敷棟: 昭和6年 脇蔵: 大正6年
文化財指定	国登録有形文化財(平成28年8月)



1階平面図



2階平面図



左から
庭
座敷棟
主屋1階



左
主屋2階
右上
脇蔵1階
右下
脇蔵2階

