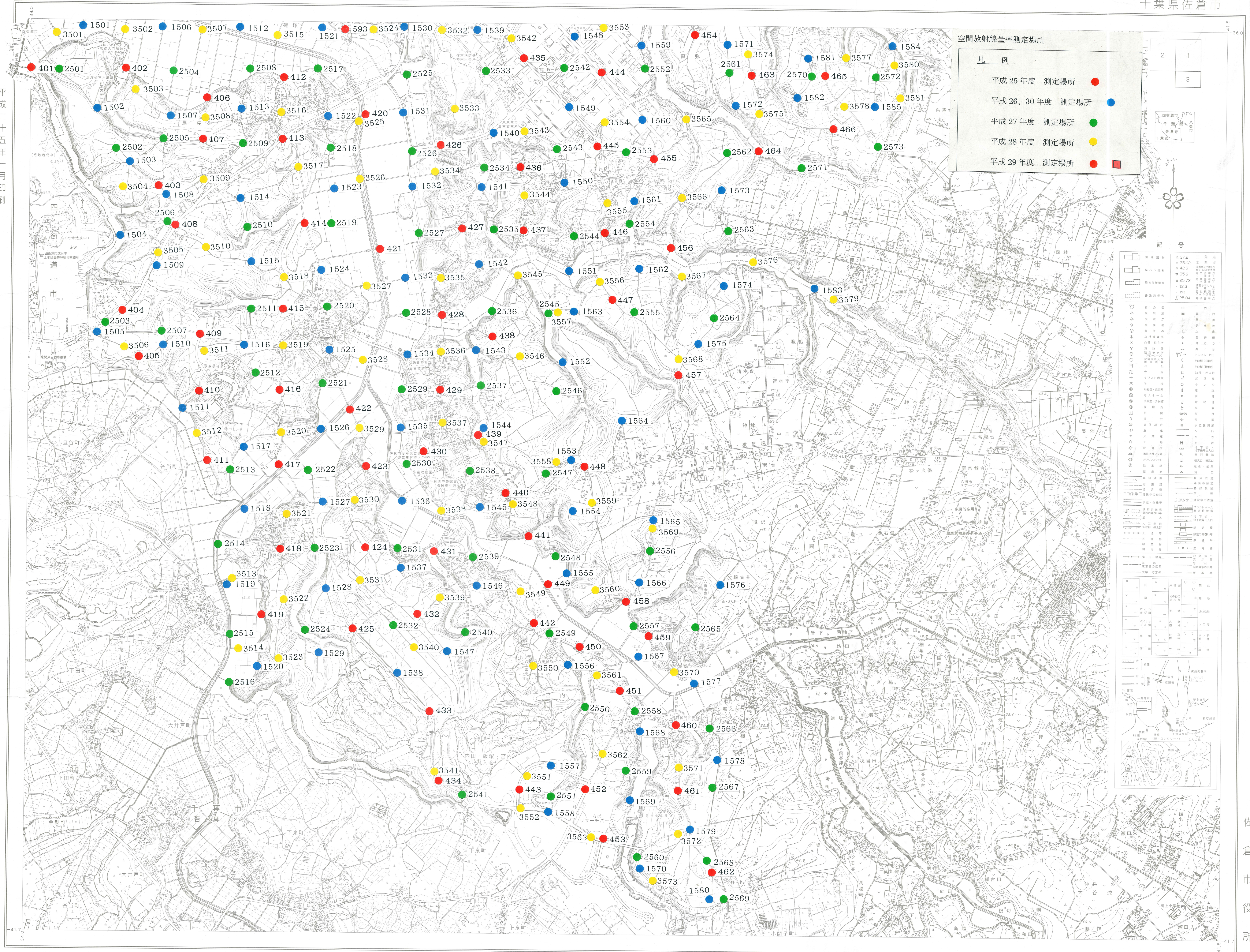


空間放射線量率測定場所(和田・弥富地区)

千葉県佐倉市

平成二十五年一月印刷



空間放射線量率測定場所

凡 例

- 平成 25 年度 測定場所 ●
- 平成 26、30 年度 測定場所 ●
- 平成 27 年度 測定場所 ●
- 平成 28 年度 測定場所 ●
- 平成 29 年度 測定場所 ●■

記号

▲	37.2	三 角 点
△	25.6	平 面 標 高
▽	42.9	平 面 標 高
○	35.6	平 面 標 高
●	25.73	平 面 標 高
○	12.3	平 面 標 高
○	15.8	平 面 標 高
○	25.84	平 面 標 高

昭和56年測量
昭和61年修正
平成3年修正
平成8年修正
平成8年測量
平成13年修正
平成19年修正
平成24年修正

(市街化区域及び調整区域の一部)

1.平成23年修正1:2,500地形図より縮小編集。
2.平成18年修正八街市地形図 1:10,000より編集
3.平成22年修正千葉市地形図 1:10,000より編集
4.平成23年修正四街道市地形図 1:10,000より編集

空 間 系 測 量 系
等 高 線 間 隔 2m

1:10,000

佐倉市役所

北海道地図株式会社千葉営業所