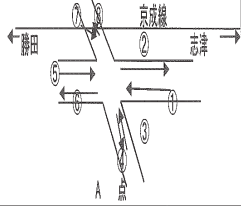


交通量調査結果記入表(A地点)

実施日平成23年11月9日(水)

時間帯	読み数値	A-1地点						A-2地点						時間帯種別合計				総合計			
		読み数値			時間集計			読み数値			時間集計			四輪	二輪	自転車	歩行				
		二輪	自転車	歩行	四輪	二輪	自転車	歩行	四輪	二輪	自転車	歩行	四輪						二輪	自転車	歩行
7:00~8:00	53	10	10	8	53	10	10	8	112	9	4	8	112	9	4	8	165	19	14	16	214
8:00~9:00	131	16	22	13	78	6	12	5	194	14	23	14	82	5	19	6	160	11	31	11	213
9:00~10:00	170	17	28	19	39	1	6	6	247	14	36	24	53	0	13	10	92	1	19	16	128
10:00~11:00	214	19	42	23	44	2	14	4	302	18	48	36	55	4	12	12	99	6	26	16	147
11:00~12:00	263	26	57	36	49	7	15	13	354	22	50	39	52	4	2	3	101	11	17	16	145
12:00~13:00	307	27	66	52	44	1	9	16	418	24	73	69	64	2	23	30	108	3	32	46	189
13:00~14:00	347	32	79	61	40	5	13	9	482	27	95	70	64	3	22	1	104	8	35	10	157
14:00~15:00	395	40	87	65	48	8	8	4	543	32	100	80	61	5	5	10	109	13	13	14	149
15:00~16:00	447	43	100	74	52	3	13	9	590	34	111	87	47	2	11	7	99	5	24	16	144
16:00~17:00	511	49	111	86	64	6	11	12	685	38	127	91	95	4	16	4	159	10	27	16	212
17:00~18:00	582	56	120	95	71	7	9	9	756	45	143	105	71	7	16	14	142	14	25	23	204
18:00~19:00	675	59	129	100	93	3	9	5	826	52	164	117	70	7	21	12	163	10	30	17	220
合計					675	59	129	100					826	52	164	117	1,501	111	293	217	2,122



交通量調査結果記入表(A地点)

実施日平成23年11月9(水)

	A-3地点								A-4地点								時間帯種別合計				総合計
	読み数値				時間集計				読み数値				時間集計								
	四輪	二輪	自転車	歩行	四輪	二輪	自転車	歩行	四輪	二輪	自転車	歩行	四輪	二輪	自転車	歩行	四輪	二輪	自転車	歩行	
7:00~ 8:00	26	2	23	13	26	2	23	13	3	1	14	101	3	1	14	101	29	3	37	114	119
8:00~ 9:00	42	3	55	22	16	1	32	9	8	1	36	111	5	0	22	10	21	1	54	19	37
9:00~10:00	56	3	65	31	14	0	10	9	14	2	66	135	6	1	30	24	20	1	40	33	61
10:00~11:00	68	4	82	42	12	1	17	11	20	4	82	146	6	2	16	11	18	3	33	22	35
11:00~12:00	82	5	94	55	14	1	12	13	24	5	98	148	4	1	16	2	18	2	28	15	23
12:00~13:00	98	5	112	65	16	0	18	10	37	6	106	170	13	1	8	22	29	1	26	32	44
13:00~14:00	108	9	134	80	10	4	22	15	46	7	119	176	9	1	13	6	19	5	35	21	29
14:00~15:00	117	11	164	97	9	2	30	17	48	12	154	192	2	5	35	16	11	7	65	33	58
15:00~16:00	127	11	170	136	10	0	6	39	56	12	172	199	8	0	18	7	18	0	24	46	33
16:00~17:00	143	15	203	205	16	4	33	69	60	15	195	213	4	3	23	14	20	7	56	83	44
17:00~18:00	152	21	220	237	9	6	17	32	68	16	215	226	8	1	20	13	17	7	37	45	42
18:00~19:00	166	22	236	249	14	1	16	12	87	16	231	235	19	0	16	9	33	1	32	21	44
合計					166	22	236	249					87	16	231	235	253	38	467	484	569

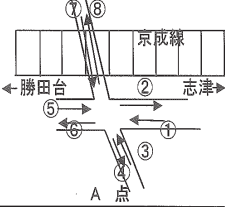
交通量調査結果記入表(A地点)

実施日平成23年11月9日(水)

	A-5地点								A-6地点								時間帯種別合計				総合計
	読み数値				時間集計				読み数値				時間集計								
	四輪	二輪	自転車	歩行	四輪	二輪	自転車	歩行	四輪	二輪	自転車	歩行	四輪	二輪	自転車	歩行	四輪	二輪	自転車	歩行	
7:00~ 8:00	75	5	10	3	75	5	10	3	52	7	16	9	52	7	16	9	127	12	26	12	177
8:00~ 9:00	148	11	22	11	73	6	12	8	94	8	35	18	42	1	19	9	115	7	31	17	170
9:00~10:00	192	13	47	32	44	2	25	21	135	9	50	22	41	1	15	4	85	3	40	25	153
10:00~11:00	214	16	60	54	22	3	13	22	148	13	67	28	13	4	17	6	35	7	30	28	100
11:00~12:00	237	22	79	63	23	6	19	9	176	19	82	40	28	6	15	12	51	12	34	21	118
12:00~13:00	273	27	84	76	36	5	5	13	196	20	96	47	20	1	14	7	56	6	19	20	101
13:00~14:00	309	33	126	96	36	6	42	20	217	25	113	82	21	5	17	35	57	11	59	55	182
14:00~15:00	333	39	146	109	24	6	20	13	255	30	136	98	38	5	23	16	62	11	43	29	145
15:00~16:00	358	41	163	135	25	2	17	26	299	31	155	117	44	1	19	19	69	3	36	45	153
16:00~17:00	413	47	186	137	55	6	23	2	332	38	176	131	33	7	21	14	88	13	44	16	161
17:00~18:00	447	51	211	152	34	4	25	15	357	43	194	139	25	5	18	8	59	9	43	23	134
18:00~19:00	483	55	238	169	36	4	27	17	395	47	210	147	38	4	16	8	74	8	43	25	150
合計					483	55	238	169					395	47	210	147	878	102	448	316	1,744

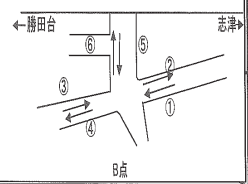
交通量調査結果記入表(A地点)

実施日平成23年11月9日(水)

	A-7地点								A-8地点								時間帯種別合計				総合計
	読み数値				時間集計				読み数値				時間集計								
	四輪	二輪	自転	歩行	四輪	二輪	自転	歩行		二輪	自転	歩行	四輪	二輪	自転	歩行	四輪	二輪	自転	歩行	
7:00~ 8:00	63	8	21	103	63	8	21	103	51	8	30	9	51	8	30	9	114	16	51	112	293
8:00~ 9:00	101	13	60	117	38	5	39	14	126	18	65	22	75	10	35	13	113	15	74	27	229
9:00~10:00	153	19	101	135	52	6	41	18	175	25	88	36	49	7	23	14	101	13	64	32	210
10:00~11:00	188	23	128	147	35	4	27	12	214	27	115	60	39	2	27	24	74	6	54	36	170
11:00~12:00	239	27	150	150	51	4	22	3	267	34	151	78	53	7	36	18	104	11	58	21	194
12:00~13:00	287	30	184	179	48	3	34	29	313	40	171	86	46	6	20	8	94	9	54	37	194
13:00~14:00	328	31	194	206	41	1	10	27	347	48	207	114	34	8	36	28	75	9	46	55	185
14:00~15:00	388	39	228	218	60	8	34	12	387	56	235	119	40	8	28	5	100	16	62	17	195
15:00~16:00	438	41	264	232	50	2	36	14	425	58	258	174	38	2	23	55	88	4	59	69	220
16:00~17:00	503	50	295	251	65	9	31	19	493	71	296	244	68	13	38	70	133	22	69	89	313
17:00~18:00	566	57	325	259	63	7	30	8	566	81	324	275	73	10	28	31	136	17	58	39	250
18:00~19:00	636	62	357	266	70	5	32	7	652	85	355	287	86	4	31	12	156	9	63	19	247
合計					636	62	357	266					652	85	355	287	1,288	147	712	553	2,700

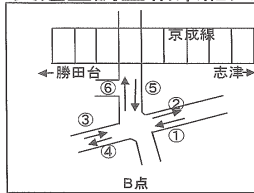
交通量調査結果記入表(B地点)

実施日平成23年11月9日(水)

	B-1地点								B-2地点								時間帯種別合計				総合計
	読み数値				時間集計				読み数値				時間集計								
	四輪	二輪	自転	歩行	四輪	二輪	自転	歩行	四輪	二輪	自転	歩行	四輪	二輪	自転	歩行	四輪	二輪	自転	歩行	
7:00~ 8:00	65	11	17	15	65	11	17	15	130	6	17	10	130	6	17	10	195	17	34	25	271
8:00~ 9:00	120	15	50	25	55	4	33	10	266	13	20	16	136	7	3	6	191	11	36	16	254
9:00~10:00	155	19	60	31	35	4	10	6	325	20	34	23	59	7	14	7	94	11	24	13	142
10:00~11:00	190	23	78	38	35	4	18	7	364	23	58	28	39	3	24	5	74	7	42	12	135
11:00~12:00	240	30	84	52	50	7	6	14	403	29	71	41	39	6	13	13	89	13	19	27	148
12:00~13:00	296	31	104	59	56	1	20	7	452	32	85	47	49	3	14	6	105	4	34	13	156
13:00~14:00	324	35	126	82	28	4	22	23	513	36	116	60	61	4	31	13	89	8	53	36	186
14:00~15:00	358	37	138	99	34	2	12	17	569	38	136	69	56	2	20	9	90	4	32	26	152
15:00~16:00	399	39	160	105	41	2	22	6	607	43	154	86	38	5	18	17	79	7	40	23	149
16:00~17:00	448	42	187	110	49	3	27	5	670	47	161	92	63	4	7	6	112	7	34	11	164
17:00~18:00	496	48	224	129	48	6	37	19	723	53	181	110	53	6	20	18	101	12	57	37	207
18:00~19:00	549	52	260	189	53	4	36	60	765	60	209	114	42	7	28	4	95	11	64	64	234
合計					549	52	260	189					765	60	209	114	1,314	112	469	303	2,198

交通量調査結果記入表(B地点)

実施日平成23年11月9日(水)

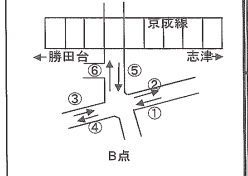


	B-3地点								B-4地点								時間帯種別合計				総合計	
	読み数値				時間集計				読み数値				時間集計									
	四輪	二輪	自転車	歩行	四輪	二輪	自転車	歩行	四輪	二輪	自転車	歩行	四輪	二輪	自転車	歩行	四輪	二輪	自転車	歩行		
7:00~ 8:00	32	1	3	1	32	1	3	1	33	2	12	12	33	2	12	12	/	3	15	13	96	
8:00~ 9:00	66	2	7	8	34	1	4	7	76	4	33	24	43	2	21	12	/	3	25	19	124	
9:00~10:00	101	10	26	18	35	8	19	10	108	8	53	29	32	4	20	5	/	12	39	15	133	
10:00~11:00	132	16	39	24	31	6	13	6	136	9	69	50	28	1	16	21	/	7	29	27	122	
11:00~12:00	171	22	70	35	39	6	31	11	180	13	96	57	44	4	27	7	/	10	58	18	169	
12:00~13:00	204	24	71	45	33	2	1	10	202	14	108	62	22	1	12	5	/	3	13	15	86	
13:00~14:00	234	28	93	47	30	4	22	2	224	15	115	74	22	1	7	12	/	5	29	14	100	
14:00~15:00	267	31	115	57	33	3	22	10	250	16	132	86	26	1	17	12	/	4	39	22	124	
15:00~16:00	295	37	137	69	28	6	22	12	279	19	152	91	29	3	20	5	/	9	42	17	125	
16:00~17:00	330	40	142	70	35	3	5	1	305	21	174	93	26	2	22	2	/	5	27	3	96	
17:00~18:00	423	87	162	87	93	47	20	17	339	45	183	106	34	24	9	13	/	71	29	30	257	
18:00~19:00	449	130	176	91	26	43	14	4	425	66	207	176	86	21	24	70	/	64	38	74	288	
合計					449	130	176	91					425	66	207	176		874	196	383	267	1,720

交通量調査結果記入表(B地点)

実施日平成23年11月9日(水)

	B-5地点								B-6地点								時間帯種別合計				総合計
	読み数値				時間集計				読み数値)				時間集計				四輪	二輪	自転	歩行	
	四輪	二輪	自転	歩行	四輪	二輪	自転	歩行	四輪	二輪	自転	歩行	四輪	二輪	自転	歩行					
7:00~ 8:00	96	6	13	8	96	6	13	8	30	10	4	2	30	10	4	2	126	16	17	10	169
8:00~ 9:00	203	11	16	10	107	5	3	2	48	11	20	3	18	1	16	1	125	6	19	3	153
9:00~10:00	249	11	24	10	46	0	8	0	72	11	22	7	24	0	2	4	70	0	10	4	84
10:00~11:00	273	12	38	24	24	1	14	14	95	17	27	9	23	6	5	2	47	7	19	16	89
11:00~12:00	287	12	51	27	14	0	13	3	115	18	37	18	20	1	10	9	34	1	23	12	70
12:00~13:00	302	12	58	30	15	0	7	3	148	19	40	25	33	1	3	7	48	1	10	10	69
13:00~14:00	342	14	64	33	40	2	6	3	163	24	54	28	15	5	14	3	55	7	20	6	88
14:00~15:00	376	14	79	36	34	0	15	3	182	25	66	37	19	1	12	9	53	1	27	12	93
15:00~16:00	412	18	89	53	36	4	10	17	220	29	80	50	38	4	14	13	74	8	24	30	136
16:00~17:00	438	18	98	56	26	0	9	3	241	30	92	51	21	1	12	1	47	1	21	4	73
17:00~18:00	494	24	123	59	56	6	25	3	350	60	146	59	109	30	54	8	165	36	79	11	291
18:00~19:00	592	27	146	69	98	3	23	10	399	82	167	59	49	22	21	0	147	25	44	10	226
合計					592	27	146	69					399	82	167	59	991	109	313	128	1,541



交通量調査結果記入表(F地点)

平成23年11月9日(水)実施

調査地点 佐倉市井野町83-1地先・市道2-1001号線

\*(四輪=自動車、二輪=バイク原付、自転=自転車、歩行=歩行者) (単位、四輪・二輪・自転;台、歩行;人)

	調査数値(勝田台⇒志津)				調査数値(志津⇒勝田台)				時間別集計(勝田台⇒志津)				時間別集計(志津⇒勝田台)				時間帯種別合計				総合計
	四輪	二輪	自転	歩行	四輪	二輪	自転	歩行	四輪	二輪	自転	歩行	四輪	二輪	自転	歩行	四輪	二輪	自転	歩行	
7:00~ 8:00	77	7	10	20	151	10	100	99	77	7	10	20	151	10	100	99	228	17	110	119	474
8:00~ 9:00	139	12	30	32	275	27	186	138	62	5	20	12	124	17	86	39	186	22	106	51	365
9:00~10:00	220	23	68	50	360	35	237	165	81	11	38	18	85	8	51	27	166	19	89	45	319
10:00~11:00	281	30	99	70	432	45	285	192	61	7	31	20	72	10	48	27	133	17	79	47	276
11:00~12:00	360	38	142	89	517	57	330	223	79	8	43	19	85	12	45	31	164	20	88	50	322
12:00~13:00	427	42	194	119	588	63	386	236	67	4	52	30	71	6	56	13	138	10	108	43	299
13:00~14:00	506	51	239	146	665	69	438	263	79	9	45	27	77	6	52	27	156	15	97	54	322
14:00~15:00	577	57	289	161	740	72	470	279	71	6	50	15	75	3	32	16	146	9	82	31	268
15:00~16:00	645	65	335	202	826	77	516	301	68	8	46	41	86	5	46	22	154	13	92	63	322
16:00~17:00	724	74	391	240	911	85	573	332	79	9	56	38	85	8	57	31	164	17	113	69	363
17:00~18:00	816	85	449	284	1,000	94	597	357	92	11	58	44	89	9	24	25	181	20	82	69	352
18:00~19:00	883	92	481	308	1,058	99	613	364	67	7	32	24	58	5	16	7	125	12	48	31	216
方向別種別合計	883	92	481	308	1,058	99	613	364	883	92	481	308	1,058	99	613	364	1,941	191	1,094	672	3,898