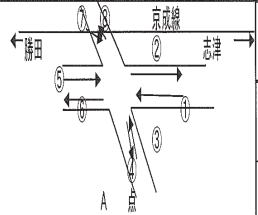


交通量調査結果記入表(A地点)

実施日平成25年11月7日(木)

	読み数値	A-1地点						A-2地点						時間帯種別合計				総合計			
		読み数値			時間集計			読み数値			時間集計			四輪	二輪	自転	歩行				
		二輪	自転	歩行	四輪	二輪	自転	歩行	四輪	二輪	自転	歩行	四輪						二輪	自転	歩行
7:00~8:00	56	5	0	0	56	5	0	0	114	5	1	0	114	5	1	0	170	10	1	0	181
8:00~9:00	135	12	0	2	79	7	0	2	163	11	1	0	49	6	0	0	128	13	0	2	143
9:00~10:00	207	14	1	2	72	2	1	0	193	12	1	0	30	1	0	0	102	3	1	0	106
10:00~11:00	250	14	1	7	43	0	0	5	252	13	3	2	59	1	2	2	102	1	2	7	112
11:00~12:00	291	14	1	9	41	0	0	2	300	14	4	4	48	1	1	2	89	1	1	4	95
12:00~13:00	304	14	3	12	13	0	2	3	304	15	5	9	4	1	1	5	17	1	3	8	29
13:00~14:00	342	17	5	22	38	3	2	10	312	16	6	14	8	1	1	5	46	4	3	15	68
14:00~15:00	370	17	7	24	28	0	2	2	343	17	6	19	31	1	0	5	59	1	2	7	69
15:00~16:00	401	20	15	29	31	3	8	5	391	19	13	19	48	2	7	0	79	5	15	5	104
16:00~17:00	425	21	29	33	24	1	14	4	446	22	21	22	55	3	8	3	79	4	22	7	112
17:00~18:00	476	27	29	34	51	6	0	1	519	26	22	22	73	4	1	0	124	10	1	1	136
18:00~19:00	503	28	30	34	27	1	1	0	576	26	22	23	57	0	0	1	84	1	1	1	87
合計					503	28	30	34					576	26	22	23	1,079	54	52	57	1,242



交通量調査結果記入表(A地点)

実施日平成25年11月7(木)

	A-3地点								A-4地点								時間帯種別合計				総合計
	読み数値				時間集計				読み数値				時間集計								
	四輪	二輪	自転	歩行	四輪	二輪	自転	歩行	四輪	二輪	自転	歩行	四輪	二輪	自転	歩行	四輪	二輪	自転	歩行	
7:00~ 8:00	24	2	17	12	24	2	17	12	2	0	4	129	2	0	4	129	26	2	21	141	135
8:00~ 9:00	46	2	36	17	22	0	19	5	13	0	5	139	11	0	1	10	33	0	20	15	22
9:00~ 10:00	67	2	39	22	21	0	3	5	15	0	5	141	2	0	0	2	23	0	3	7	4
10:00~ 11:00	86	2	40	24	19	0	1	2	20	1	6	147	5	1	1	6	24	1	2	8	13
11:00~ 12:00	95	2	45	32	9	0	5	8	29	1	8	151	9	0	2	4	18	0	7	12	15
12:00~ 13:00	103	2	49	37	8	0	4	5	33	1	14	161	4	0	6	10	12	0	10	15	20
13:00~ 14:00	110	2	56	41	7	0	7	4	36	1	21	163	3	0	7	2	10	0	14	6	12
14:00~ 15:00	123	2	66	53	13	0	10	12	48	1	26	177	12	0	5	14	25	0	15	26	31
15:00~ 16:00	134	2	66	197	11	0	0	144	48	2	43	193	0	1	17	16	11	1	17	160	34
16:00~ 17:00	153	3	101	221	19	1	35	24	58	2	81	201	10	0	38	8	29	1	73	32	56
17:00~ 18:00	167	3	108	229	14	0	7	8	66	4	89	202	8	2	8	1	22	2	15	9	19
18:00~ 19:00	180	4	113	238	13	1	5	9	77	4	119	206	11	0	30	4	24	1	35	13	45
合計					180	4	113	238					77	4	119	206	257	8	232	444	406

交通量調査結果記入表(A地点)

実施日平成25年11月7日(木)

	A-5地点								A-6地点								時間帯種別合計				総合計
	読み数値				時間集計				読み数値				時間集計								
	四輪	二輪	自転車	歩行	四輪	二輪	自転車	歩行	四輪	二輪	自転車	歩行	四輪	二輪	自転車	歩行	四輪	二輪	自転車	歩行	
7:00~ 8:00	61	2	1	6	61	2	1	6	55	4	4	7	55	4	4	7	116	6	5	13	140
8:00~ 9:00	104	3	5	10	43	1	4	4	136	7	11	11	81	3	7	4	124	4	11	8	147
9:00~10:00	130	5	7	12	26	2	2	2	196	9	15	16	60	2	4	5	86	4	6	7	103
10:00~11:00	165	6	10	17	35	1	3	5	223	9	16	17	27	0	1	1	62	1	4	6	73
11:00~12:00	191	8	15	21	26	2	5	4	236	10	22	28	13	1	6	11	39	3	11	15	68
12:00~13:00	216	10	22	27	25	2	7	6	260	11	26	28	24	1	4	0	49	3	11	6	69
13:00~14:00	222	12	28	35	6	2	6	8	291	14	33	39	31	3	7	11	37	5	13	19	74
14:00~15:00	237	13	36	44	15	1	8	9	333	15	43	46	42	1	9	7	57	2	17	16	92
15:00~16:00	259	16	52	53	22	3	16	9	347	18	62	56	14	3	19	10	36	6	35	19	96
16:00~17:00	307	16	74	59	48	0	22	6	361	19	82	74	14	1	20	18	62	1	42	24	129
17:00~18:00	343	20	91	62	36	4	17	3	388	23	94	75	27	4	12	1	63	8	29	4	104
18:00~19:00	428	25	110	64	85	5	19	2	444	28	97	78	56	5	3	3	141	10	22	5	178
合計					428	25	110	64					444	28	96	78	872	53	206	142	1,273

交通量調査結果記入表(A地点)

実施日平成25年11月7日(木)

	A-7地点								A-8地点								時間帯種別合計				総合計
	読み数値				時間集計				読み数値				時間集計								
	四輪	二輪	自転	歩行	四輪	二輪	自転	歩行		二輪	自転	歩行	四輪	二輪	自転	歩行	四輪	二輪	自転	歩行	
7:00~ 8:00	86	7	7	125	86	7	7	125	56	7	16	7	56	7	16	7	142	14	23	132	311
8:00~ 9:00	174	10	14	132	88	3	7	7	147	9	38	11	91	2	22	4	179	5	29	11	224
9:00~10:00	222	10	23	135	48	0	9	3	222	10	49	14	75	1	11	3	123	1	20	6	150
10:00~11:00	263	11	24	140	41	1	1	5	269	10	50	22	47	0	1	8	88	1	2	13	104
11:00~12:00	296	12	30	156	33	1	6	16	308	11	57	35	39	1	7	13	72	2	13	29	116
12:00~13:00	331	13	39	161	35	1	9	5	357	12	70	39	49	1	13	4	84	2	22	9	117
13:00~14:00	350	16	57	177	19	3	18	16	385	16	86	59	28	4	16	20	47	7	34	36	124
14:00~15:00	432	17	60	193	82	1	3	16	438	17	94	73	53	1	8	14	135	2	11	30	178
15:00~16:00	463	23	106	213	31	6	46	20	471	20	123	224	33	3	29	151	64	9	75	171	319
16:00~17:00	495	25	140	233	32	2	34	20	515	22	160	249	44	2	37	25	76	4	71	45	196
17:00~18:00	542	31	165	237	47	6	25	4	555	28	188	263	40	6	28	14	87	12	53	18	170
18:00~19:00	620	38	184	249	78	7	19	12	634	37	199	278	79	9	11	15	157	16	30	27	230
合計					620	38	184	249					634	37	199	278	1,254	75	383	527	2,239

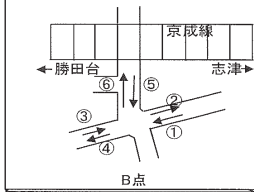
交通量調査結果記入表(B地点)

実施日平成25年11月7日(木)

	B-1地点								B-2地点								時間帯種別合計				総合計
	読み数値				時間集計				読み数値				時間集計				四輪	二輪	自転	歩行	
	四輪	二輪	自転	歩行	四輪	二輪	自転	歩行	四輪	二輪	自転	歩行	四輪	二輪	自転	歩行					
7:00~ 8:00	34	2	4	4	34	2	4	4	81	2	0	2	81	2	0	2	115	4	4	6	129
8:00~ 9:00	84	7	14	10	50	5	10	6	168	4	4	2	87	2	4	0	137	7	14	6	164
9:00~10:00	138	9	16	12	54	2	2	2	226	7	6	8	58	3	2	6	112	5	4	8	129
10:00~11:00	174	9	18	12	36	0	2	0	283	7	9	16	57	0	3	8	93	0	5	8	106
11:00~12:00	211	12	18	16	37	3	0	4	326	9	10	19	43	2	1	3	80	5	1	7	93
12:00~13:00	254	13	23	21	43	1	5	5	379	12	12	21	53	3	2	2	96	4	7	7	114
13:00~14:00	287	18	31	25	33	5	8	4	410	15	23	27	31	3	11	6	64	8	19	10	101
14:00~15:00	331	23	44	29	44	5	13	4	445	17	31	41	35	2	8	14	79	7	21	18	125
15:00~16:00	373	26	64	47	42	3	20	18	500	21	45	47	55	4	14	6	97	7	34	24	162
16:00~17:00	413	27	75	56	40	1	11	9	558	22	67	58	58	1	22	11	98	2	33	20	153
17:00~18:00	470	32	82	62	57	5	7	6	633	30	83	66	75	8	16	8	132	13	23	14	182
18:00~19:00	521	38	89	67	51	6	7	5	696	40	101	73	63	10	18	7	114	16	25	12	167
合計					521	38	89	67					696	40	101	73	1,217	78	190	140	1,625

交通量調査結果記入表(B地点)

実施日平成25年11月7日(木)

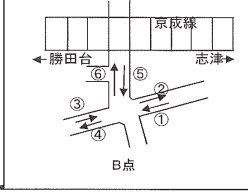


	B-3地点								B-4地点								時間帯種別合計				総合計
	読み数値				時間集計				読み数値				時間集計								
	四輪	二輪	自転車	歩行	四輪	二輪	自転車	歩行	四輪	二輪	自転車	歩行	四輪	二輪	自転車	歩行	四輪	二輪	自転車	歩行	
7:00~ 8:00	24	1	1	2	24	1	1	2	21	0	2	7	21	0	2	7	45	1	3	9	58
8:00~ 9:00	64	1	3	5	40	0	2	3	53	2	8	15	32	2	6	8	72	2	8	11	93
9:00~10:00	102	4	5	9	38	3	2	4	87	4	10	16	34	2	2	1	72	5	4	5	86
10:00~11:00	145	4	8	15	43	0	3	6	108	5	12	21	21	1	2	5	64	1	5	11	81
11:00~12:00	170	8	8	18	25	4	0	3	128	9	12	25	20	4	0	4	45	8	0	7	60
12:00~13:00	191	9	9	21	21	1	1	3	147	11	14	28	19	2	2	3	40	3	3	6	52
13:00~14:00	212	13	19	27	21	4	10	6	173	15	20	31	26	4	6	3	47	8	16	9	80
14:00~15:00	234	17	25	39	22	4	6	12	200	21	27	34	27	6	7	3	49	10	13	15	87
15:00~16:00	267	22	35	47	33	5	10	8	231	24	40	41	31	3	13	7	64	8	23	15	110
16:00~17:00	304	23	52	64	37	1	17	17	254	24	46	46	23	0	6	5	60	1	23	22	106
17:00~18:00	340	24	70	75	36	1	18	11	310	26	58	50	56	2	12	4	92	3	30	15	140
18:00~19:00	379	31	78	84	39	7	8	9	331	31	64	55	21	5	6	5	60	12	14	14	100
合計					379	31	78	84					331	31	64	55	710	62	142	139	1,053

交通量調査結果記入表 (B地点)

実施日平成25年11月7日 (木)

	B-5地点								B-6地点								時間帯種別合計				総合計
	読み数値				時間集計				読み数値)				時間集計				四輪	二輪	自転	歩行	
	四輪	二輪	自転	歩行	四輪	二輪	自転	歩行	四輪	二輪	自転	歩行	四輪	二輪	自転	歩行					
7:00~ 8:00	63	0	1	6	63	0	1	6	19	1	3	4	19	1	3	4	82	1	4	10	97
8:00~ 9:00	119	1	4	8	56	1	3	2	46	3	9	6	27	2	6	2	83	3	9	4	99
9:00~10:00	149	1	4	11	30	0	0	3	76	3	9	8	30	0	0	2	60	0	0	5	65
10:00~11:00	168	2	4	21	19	1	0	10	96	3	9	8	20	0	0	0	39	1	0	10	50
11:00~12:00	190	2	6	21	22	0	2	0	117	4	10	10	21	1	1	2	43	1	3	2	49
12:00~13:00	226	5	7	23	36	3	1	2	145	4	13	16	28	0	3	6	64	3	4	8	79
13:00~14:00	245	5	10	28	19	0	3	5	161	6	17	22	16	2	4	6	35	2	7	11	55
14:00~15:00	266	8	12	33	21	3	2	5	186	9	23	26	25	3	6	4	46	6	8	9	69
15:00~16:00	299	9	19	36	33	1	7	3	208	12	33	42	22	3	10	16	55	4	17	19	95
16:00~17:00	337	9	25	40	38	0	6	4	242	13	39	56	34	1	6	14	72	1	12	18	103
17:00~18:00	417	15	36	43	80	6	11	3	284	15	47	64	42	2	8	8	122	8	19	11	160
18:00~19:00	442	19	48	48	25	4	12	5	316	17	49	71	32	2	2	7	57	6	14	12	89
合計					442	19	48	48					316	17	49	71	758	36	97	119	1,010



交通量調査結果記入表(F地点)

平成25年11月12日(火)実施

調査地点 佐倉市井野町83-1地先・市道2-1001号線

\*(四輪=自動車、二輪=バイク原付、自転=自転車、歩行=歩行者) (単位、四輪・二輪・自転:台、歩行:人)

	調査数値(勝田台⇒志津)				調査数値(志津⇒勝田台)				時間別集計(勝田台⇒志津)				時間別集計(志津⇒勝田台)				時間帯種別合計				総合計
	四輪	二輪	自転	歩行	四輪	二輪	自転	歩行	四輪	二輪	自転	歩行	四輪	二輪	自転	歩行	四輪	二輪	自転	歩行	
7:00~ 8:00	31	4	3	8	41	6	52	52	31	4	3	8	41	6	52	52	72	10	55	60	197
8:00~ 9:00	63	5	12	16	74	11	99	71	32	1	9	8	33	5	47	19	65	6	56	27	154
9:00~10:00	99	7	26	22	113	12	133	97	36	2	14	6	39	1	34	26	75	3	48	32	158
10:00~11:00	123	11	44	29	148	14	159	107	24	4	18	7	35	2	26	10	59	6	44	17	126
11:00~12:00	155	19	60	36	181	16	178	116	32	8	16	7	33	2	19	9	65	10	35	16	126
12:00~13:00	185	20	72	44	206	19	196	124	30	1	12	8	25	3	18	8	55	4	30	16	105
13:00~14:00	206	27	90	50	236	22	216	129	21	7	18	6	30	3	20	5	51	10	38	11	110
14:00~15:00	251	34	116	55	269	26	233	138	45	7	26	5	33	4	17	9	78	11	43	14	146
15:00~16:00	286	36	145	61	292	30	256	149	35	2	29	6	23	4	23	11	58	6	52	17	133
16:00~17:00	314	40	183	80	320	31	282	174	28	4	38	19	28	1	26	25	56	5	64	44	169
17:00~18:00	370	46	222	108	360	36	306	183	56	6	39	28	40	5	24	9	96	11	63	37	207
18:00~19:00	422	50	267	137	393	40	321	190	52	4	45	29	33	4	15	7	85	8	60	36	189
方向別種別合計	422	50	267	137	393	40	321	190	422	50	267	137	393	40	321	190	815	90	588	327	1,820