

第19回佐倉市地域公共交通会議

平成29年7月21日(金)午前10時から

佐倉市役所1号館6階 大会議室

目次

前回会議以降の主な動きと本日の会議の位置付け……	1
路線又は営業区域……	2
運行系統又は運送の区間	
①志津北側ルート……	3
②畔田・下志津ルート……	4
③南部地域ルート……	7
運賃(料金)の種類、額及び適法方法……	10
今後のスケジュール……	11

前回会議以降の主な動きと 本日の会議の位置付け

3/31

- 佐倉市地域公共交通網形成計画策定

5～6月

- 5/28 南部地域運行ルート説明会
- 6/3、6/4 志津北部、畔田・下志津運行ルート説明会

7月

- 公共交通会議開催。新たに運行を予定している3路線のコミュニティバスの運行計画について協議・承認いただく。

H30.1

- 試験運行開始(1年間)

路線又は営業区域

新たに運行する3路線

志津北側ルート

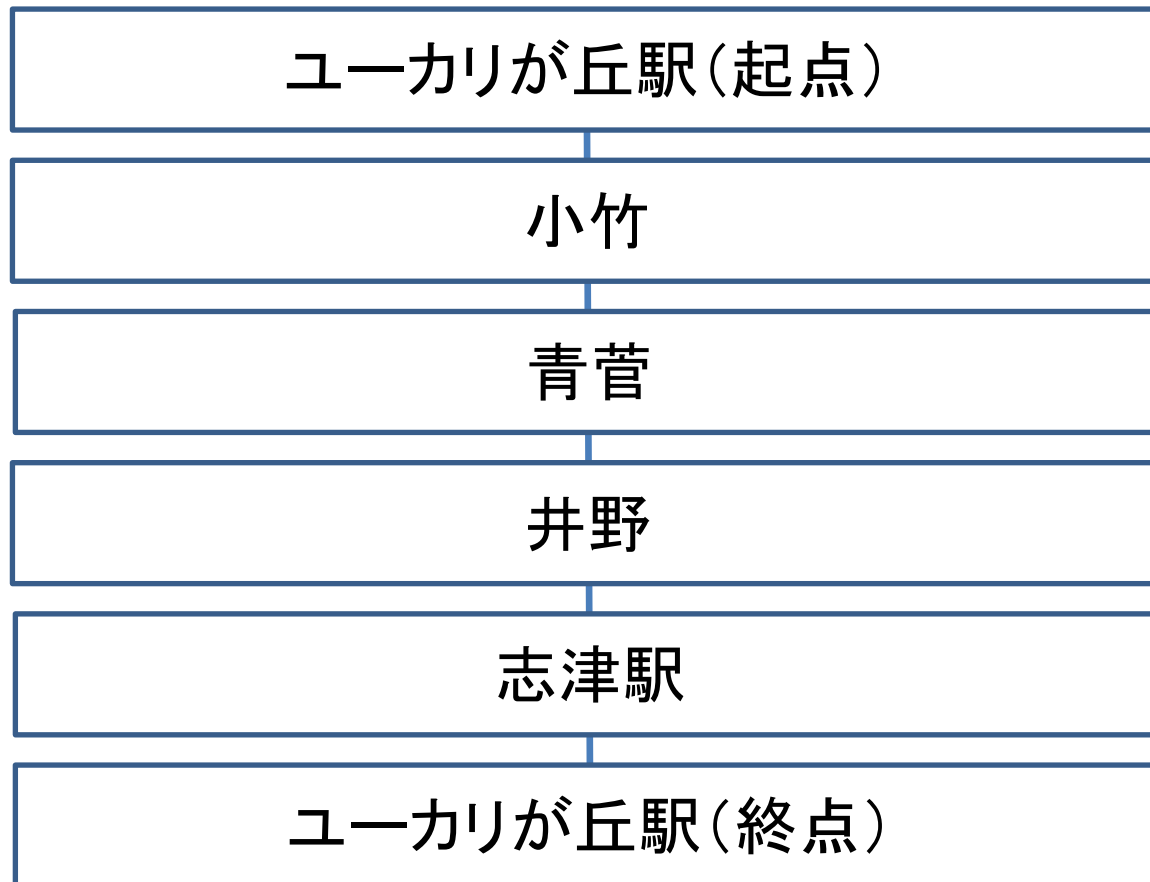
畔田・下志津ルート

南部地域ルート

(榎戸線・物井線・千城台線)

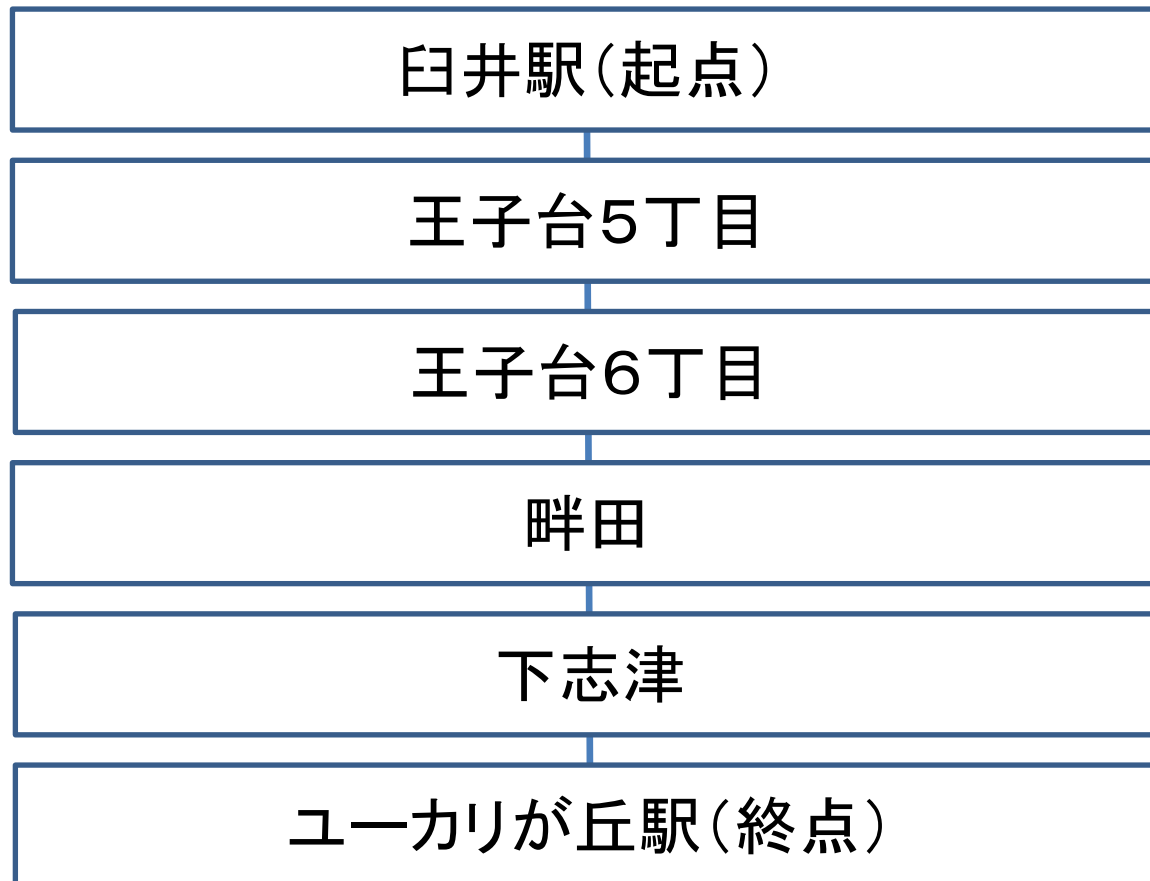
運行系統又は運送の区間

①志津北側ルート



運行系統又は運送の区間

② 畔田・下志津ルート



公共交通網形成計画策定時から 変更した箇所①

モデルコース図



現在の計画路線

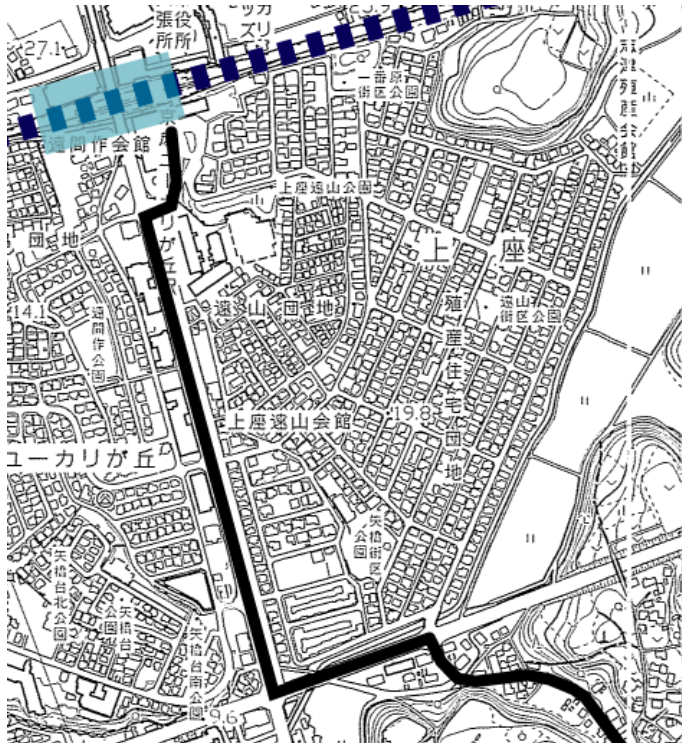


変更理由

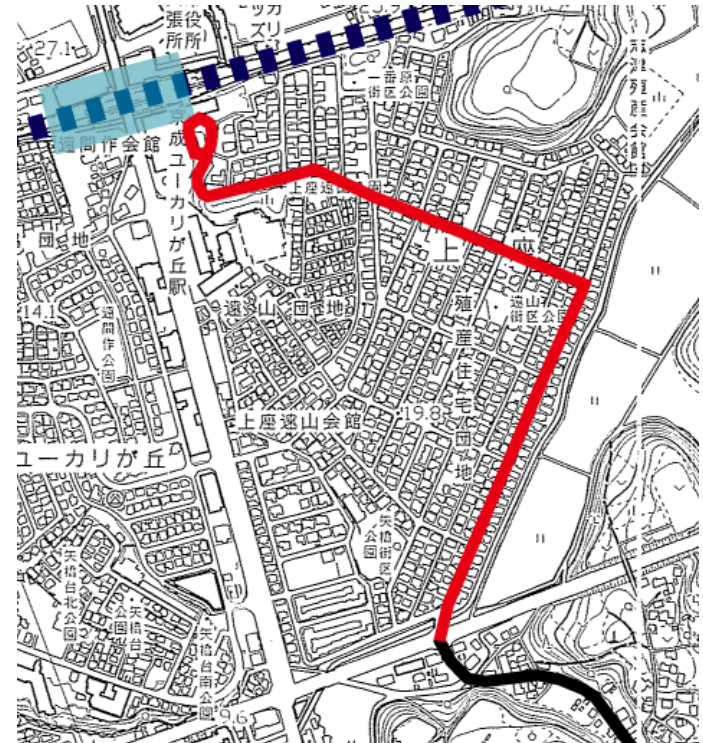
交通量が多く、安全性・定時制の確保が困難と判断したため。

公共交通網形成計画策定時から 変更した箇所②

モデルコース図



現在の計画路線

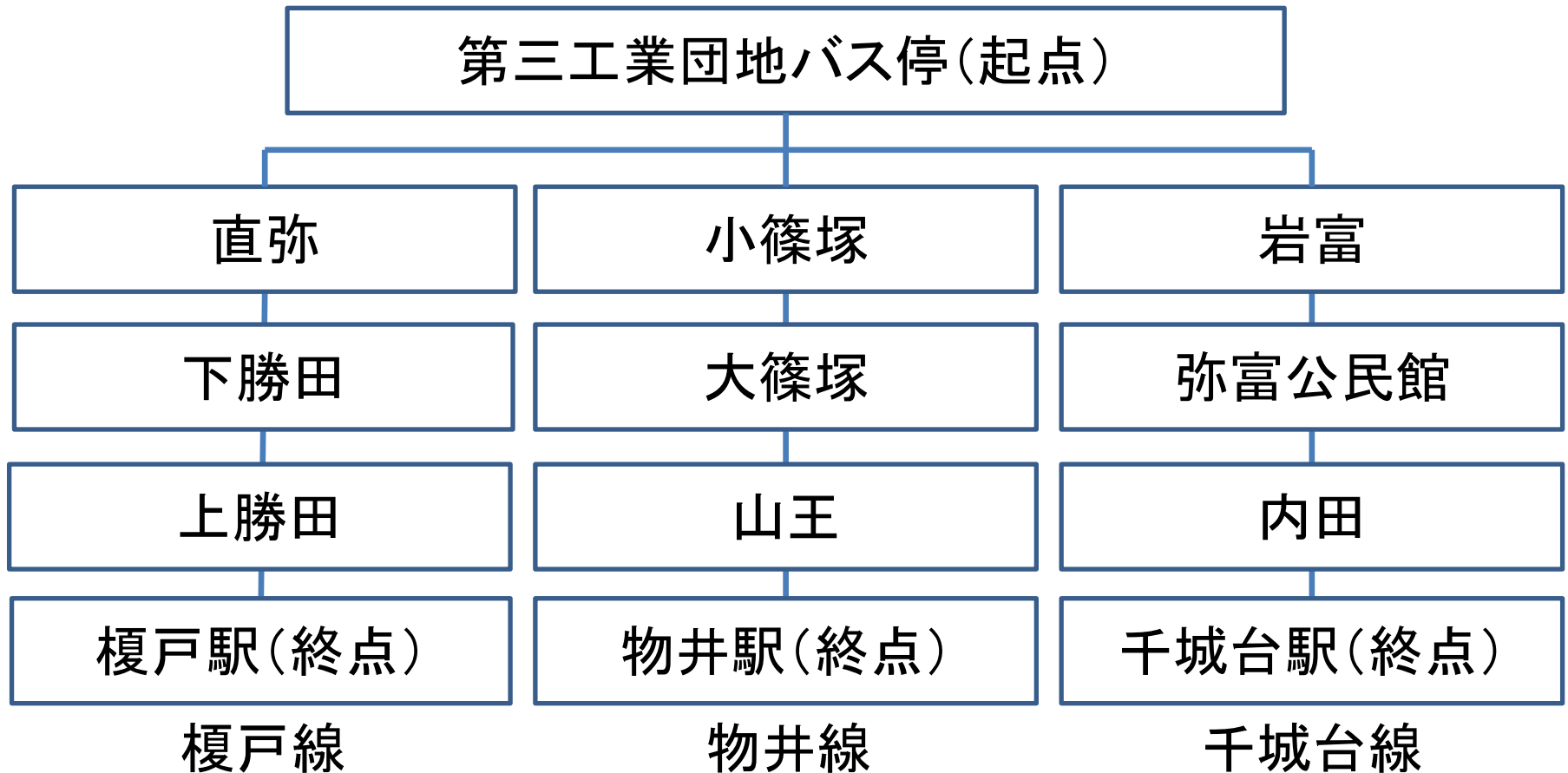


変更理由

ちばグリーンバスがユーカリが丘駅南口へ接続する系統を新設したため

運行系統又は運送の区間

③南部地域ルート(榎戸線・物井線・千城台線)



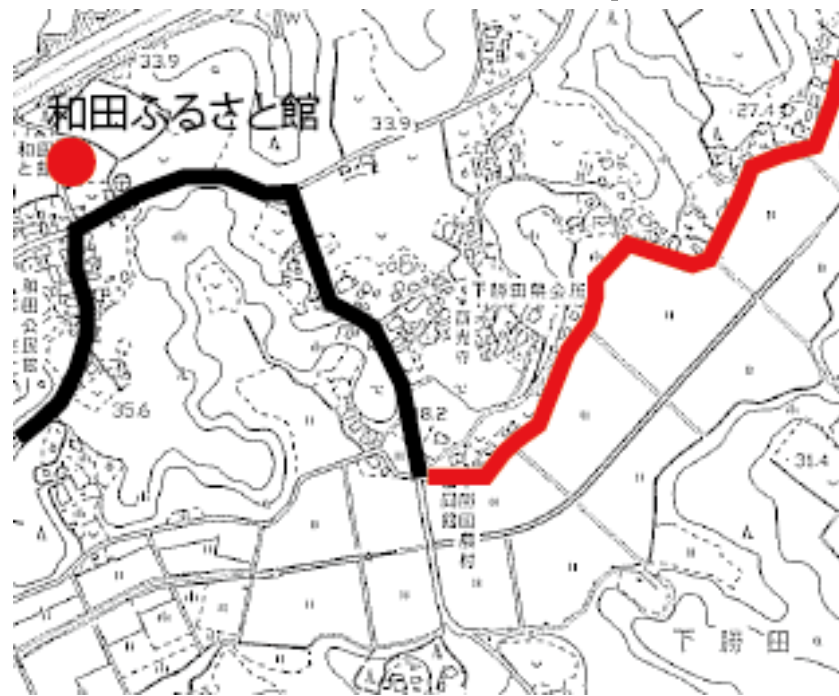
公共交通網形成計画策定時から 変更した箇所③

モデルコース図



瓜坪を經由して榎戸駅へ

現在の計画路線



下勝田・上勝田を經由して榎戸駅へ

変更理由

ちばグリーンバスの既存路線(補助路線)と重複するため

南部地域ルートに関する留意点

①道路幅員が狭い箇所が多いため、使用する車両は10人乗り以下のワンボックスとする。

②南部地域の交通空白地域対策は、コミュニティバス運行へ切り替えるため、現在運行しているデマンド交通は、平成30年3月末で終了とする。

運賃(料金)の種類、額及び適用方法

大人

• 200円

小学生

• 100円

未就学児

• 無料

障害者手帳
保持者

• 100円(介助者1名まで適用)

今後のスケジュール

	平成29年						平成30年												平成31年				
	7月	8月	9月	10月	11月	12月	1月	2月	3月	4月	5月	6月	7月	8月	9月	10月	11月	12月	1月	2月	3月	4月	
公共交通会議	●												●										
運行业者決定		■												■									
運行に関する許認可取得 その他運行準備			■	■	■	■									■	■	■	■					
試験運行							■	■	■	■	■	■	■	■	■	■	■	■	■	■			
利用状況チェック							■	■	■	■	■	■	■	■	■	■	■	■	■	■			
運行計画変更の検討							■	■	■	■	■	■	■										
本格運行																				■	■	■	■