

## 今月のトピックス

- 災害とコミュニティバス
- 各路線の利用状況



## 災害とコミュニティバス

9月から10月にかけて発生した台風15号・19号・大雨により、コミュニティバスも影響を受けました。ご利用される皆様には、大変ご不便をおかけしました。

### ①台風15号（9月9日）

倒木・倒竹により、4日間計156便が運休しました。



倒木



倒木



倒竹



散乱した木の枝

### ②台風19号（10月12～13日）

全ルートにおいて、JR東日本の計画運休の動向を見ながら、2日間計96便を運休しました。

### ③大雨（10月25日）

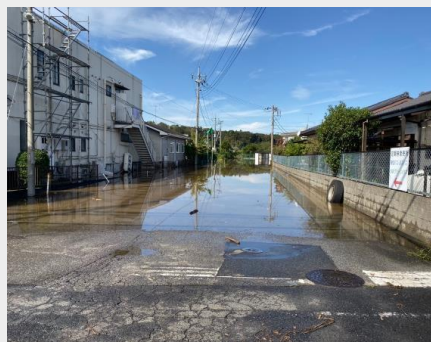
道路の冠水・崩落により、14日間計302便が運休しました。

南部地域ルートでは、谷当橋付近の道路崩落による影響で、臨時ダイヤでの運行を実施しました\*。

\*1月14日（火）から一時通常ダイヤに戻る予定です。



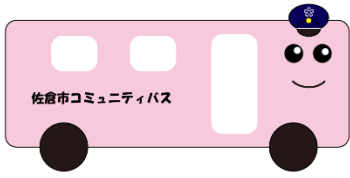
道路崩落した谷当橋付近  
（内田～千城台駅）



冠水  
（ちばグリーンバス田町車庫入口）



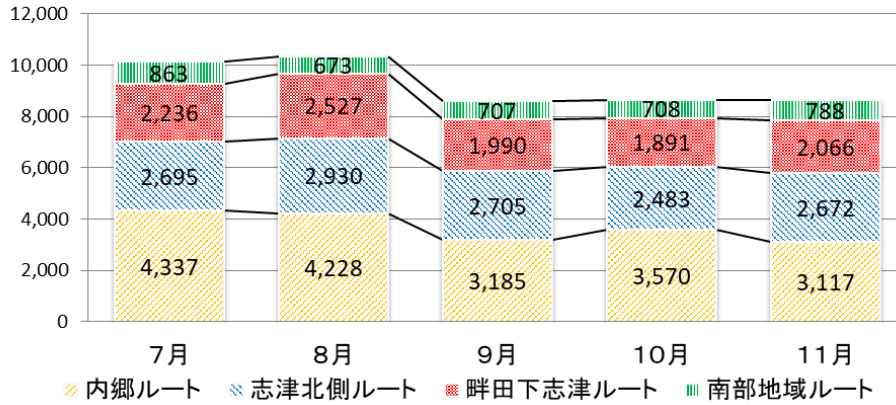
冠水  
（なの花交通バス本社車庫前の道路）



災害時は運行情報を確認してください。

## 各路線の利用状況

### 毎月の利用者数の推移



### 1日平均利用者数（令和元年7月～11月 153日間）

- ①内郷ルート 120.5人 / 日
- ②志津北側ルート 88.1人 / 日
- ③畔田・下志津ルート 70.0人 / 日
- ④南部地域ルート 24.4人 / 日

## お知らせ

### ①コミュニティバスの運休・遅延に関する情報について

運休・遅延が発生した場合は、各運行事業者HP、佐倉市HPトップの「緊急情報」に掲載します。



ちばグリーンバス株式会社HP  
(内郷、畔田・下志津、南部地域ルート)



なの花交通バス株式会社HP  
(志津北側ルート)



佐倉市HP

### ②南部地域ルート of 車両に表示灯を設置しました。



「日没後でも車両がわかるようにしてほしい」という声を頂き、南部地域ルートの車両に表示灯を設置しました。



佐倉市 都市計画課  
043-484-6164