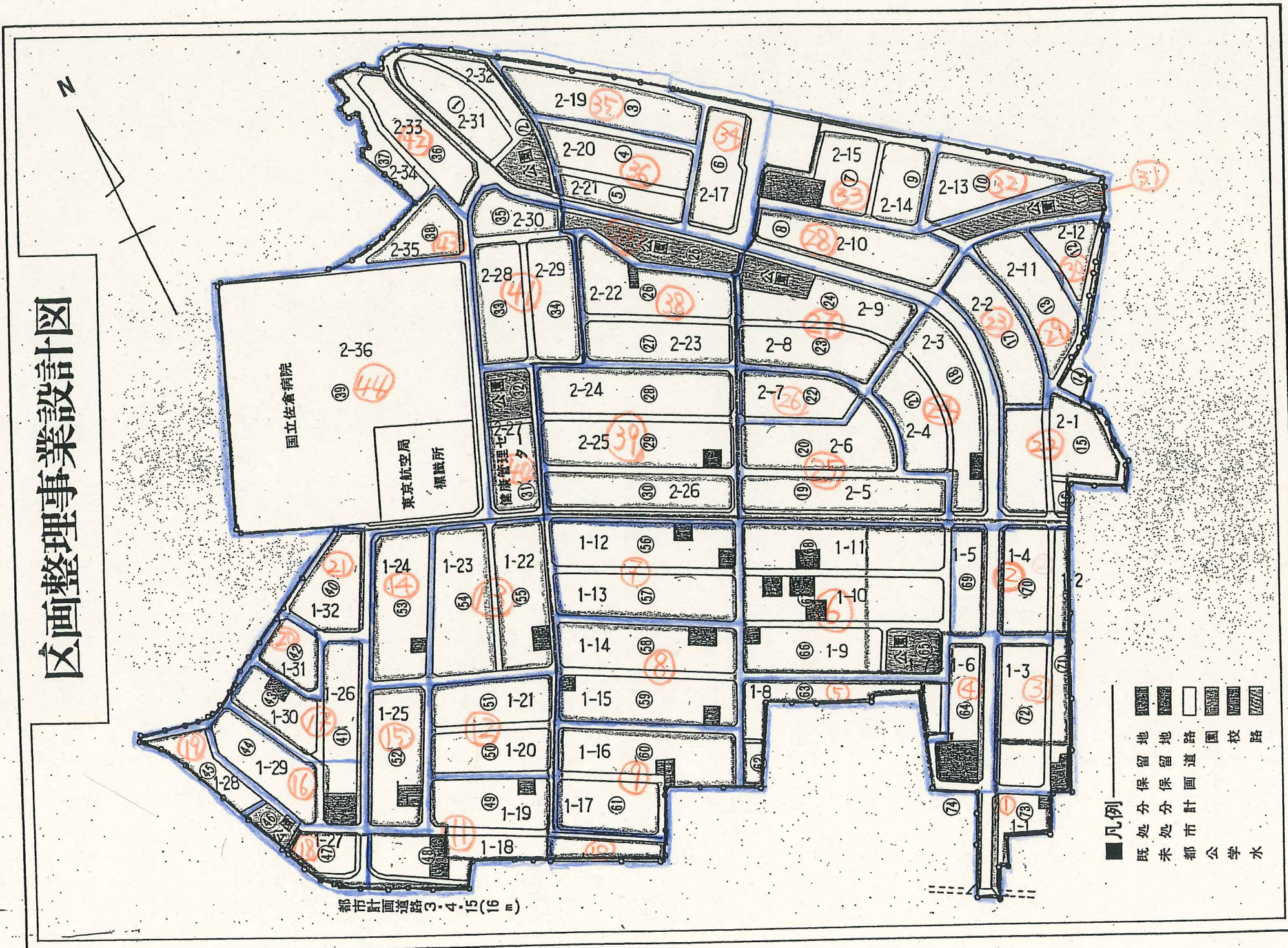
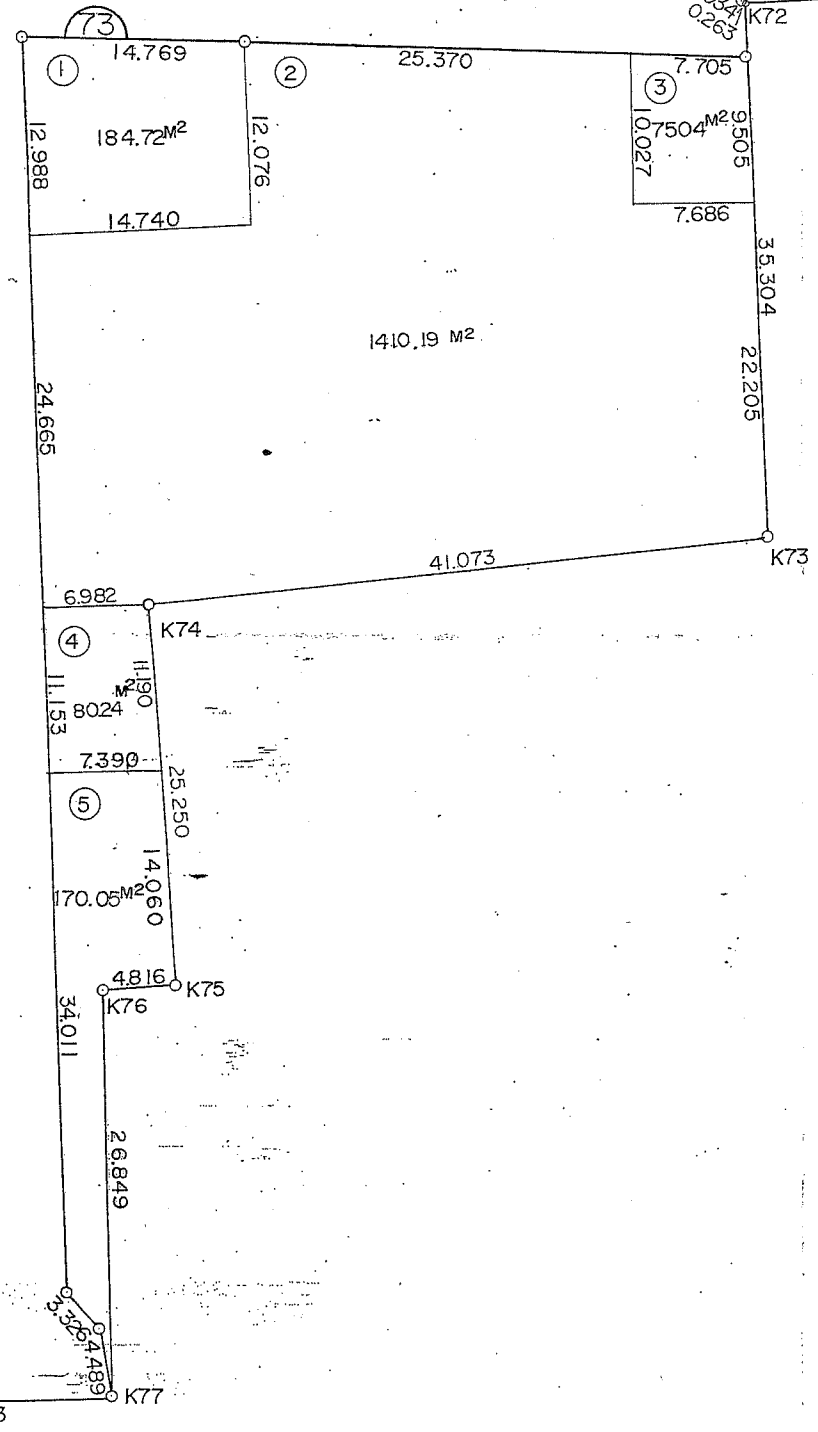
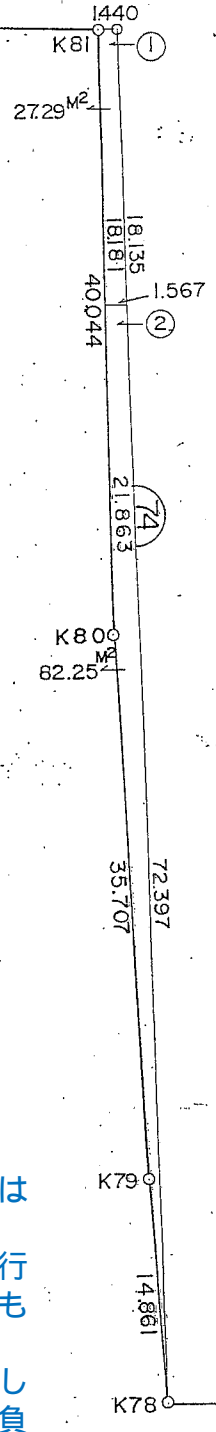
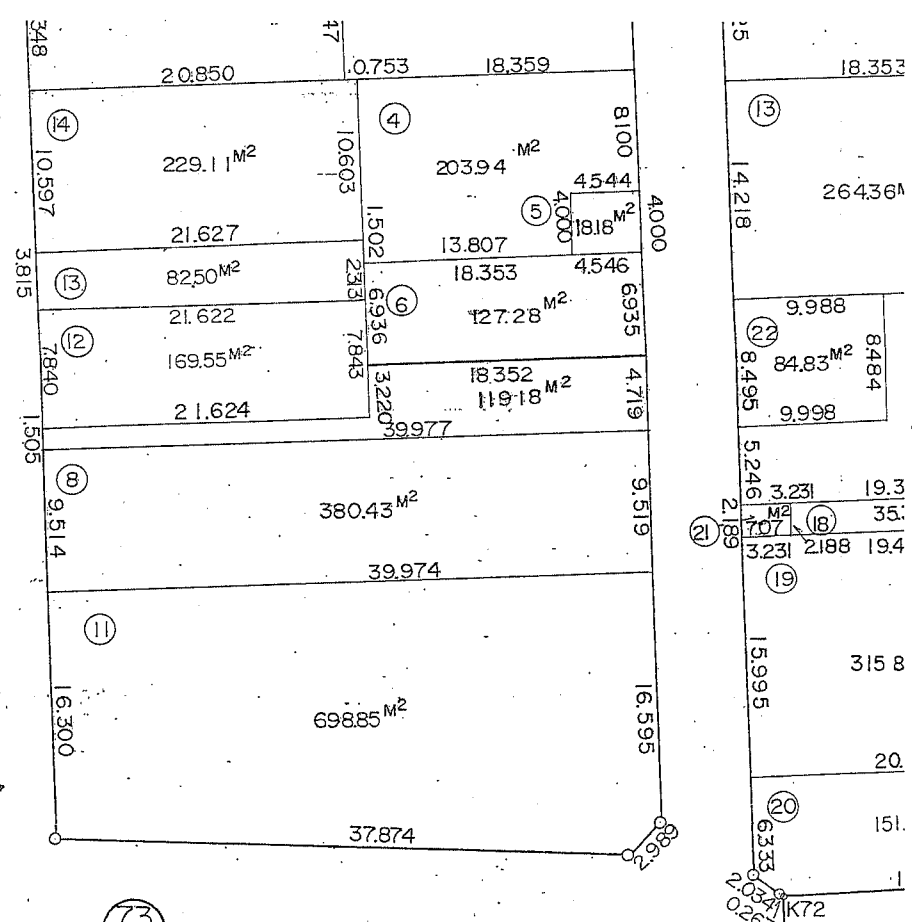
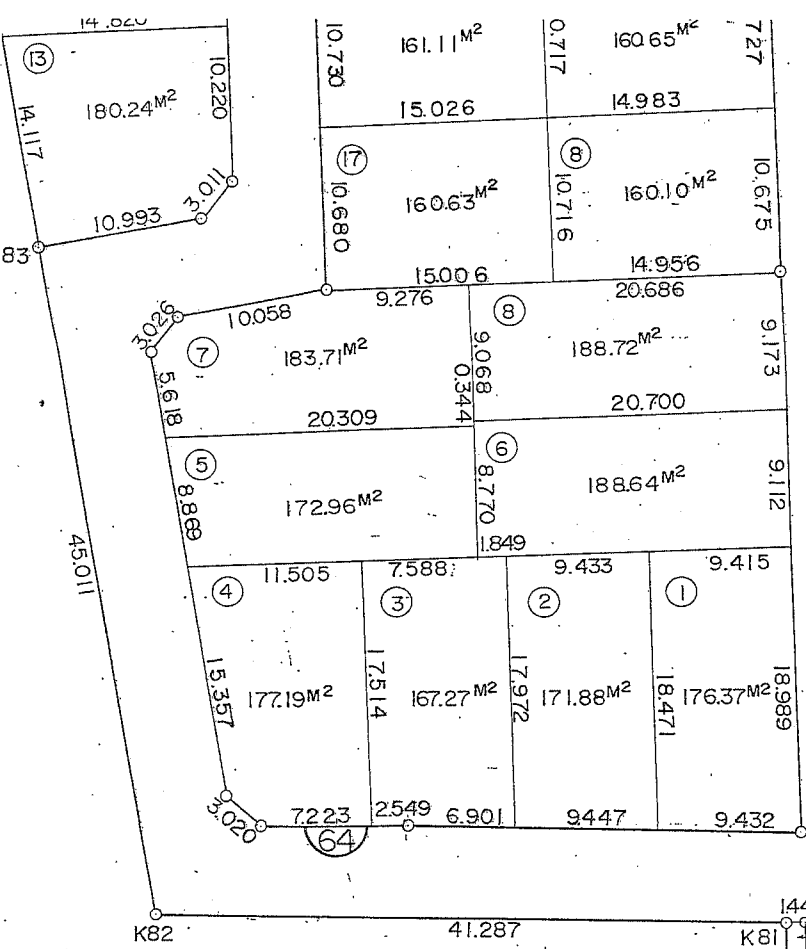


区画整理事業設計図



- 凡例
- 既設
 - 未設
 - 都計
 - 公計
 - 学計
 - 水計
 - ▨ 地留
 - ▩ 地留
 - ▧ 道留
 - ▦ 画留
 - ▥ 園留
 - ▤ 校留
 - ▣ 路留



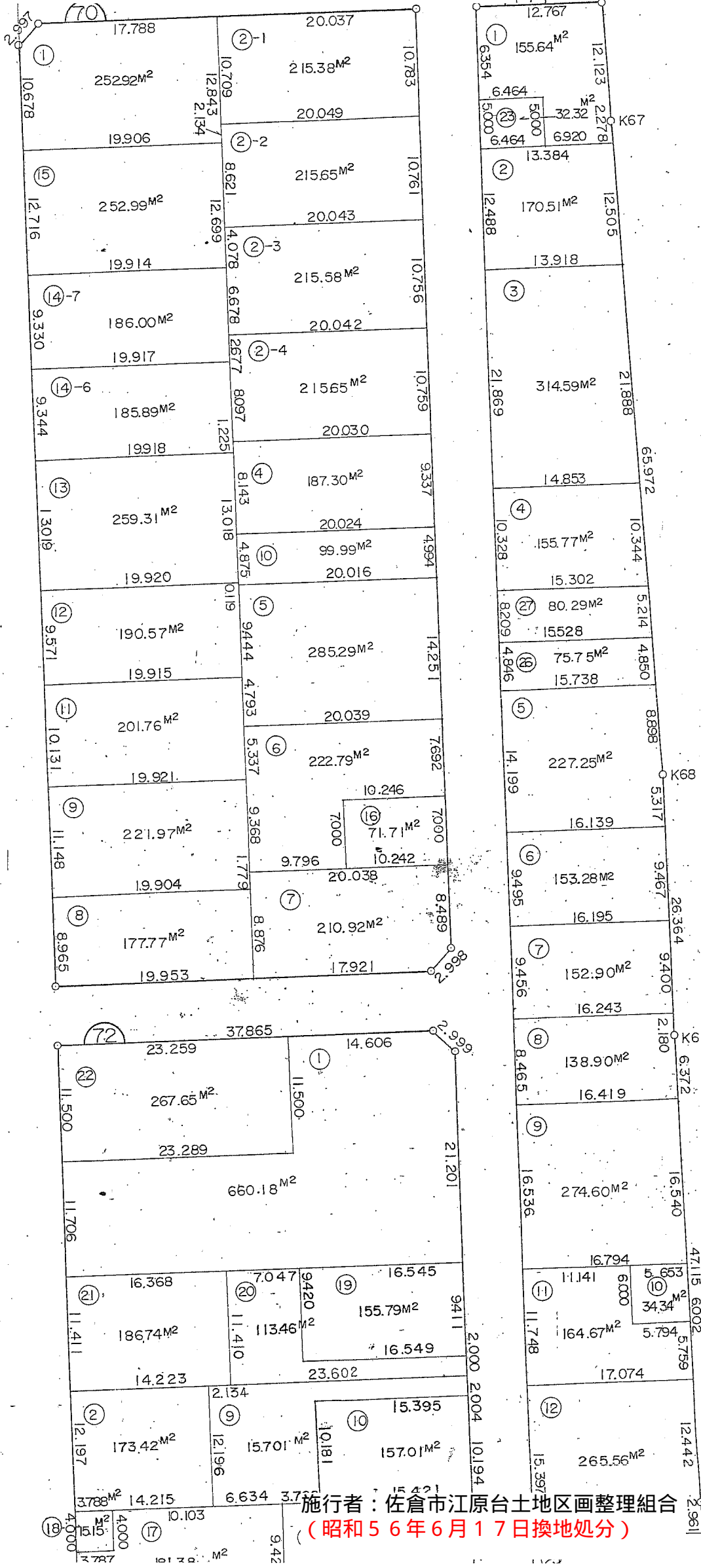
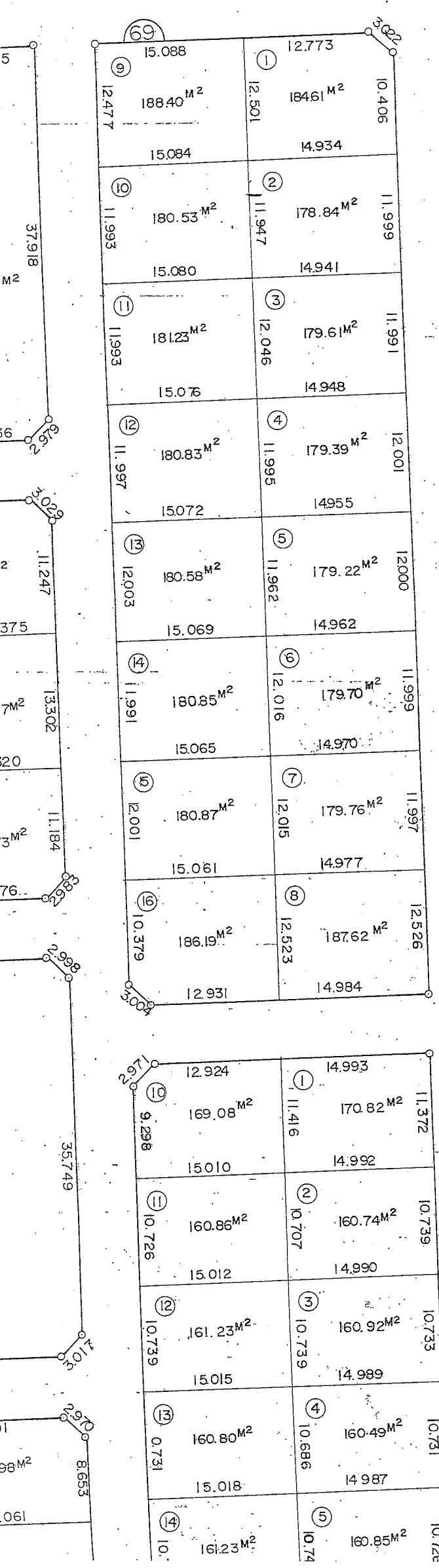
この図面は換地処分時点のもので、現況とは必ずしも一致しないことがあります。換地処分以降の土地の管理は、各権利者が行うもので、境界等に関する紛争等が生じても佐倉市は関与できません。また、この図面を利用することにより発生した損害等について、佐倉市は一切の責任を負いません。

縮尺 1/500

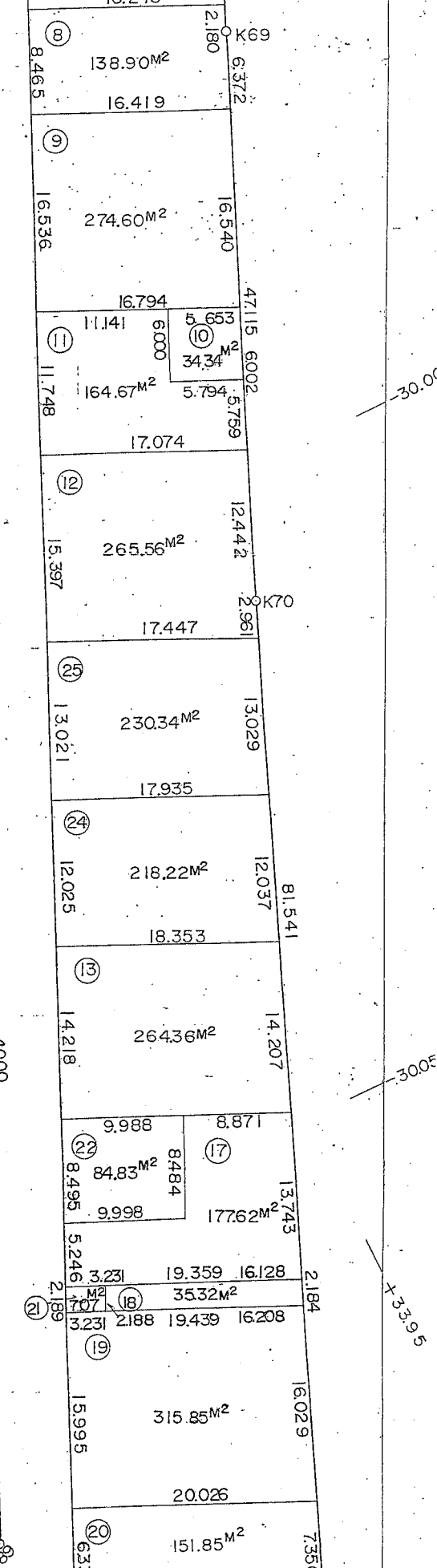
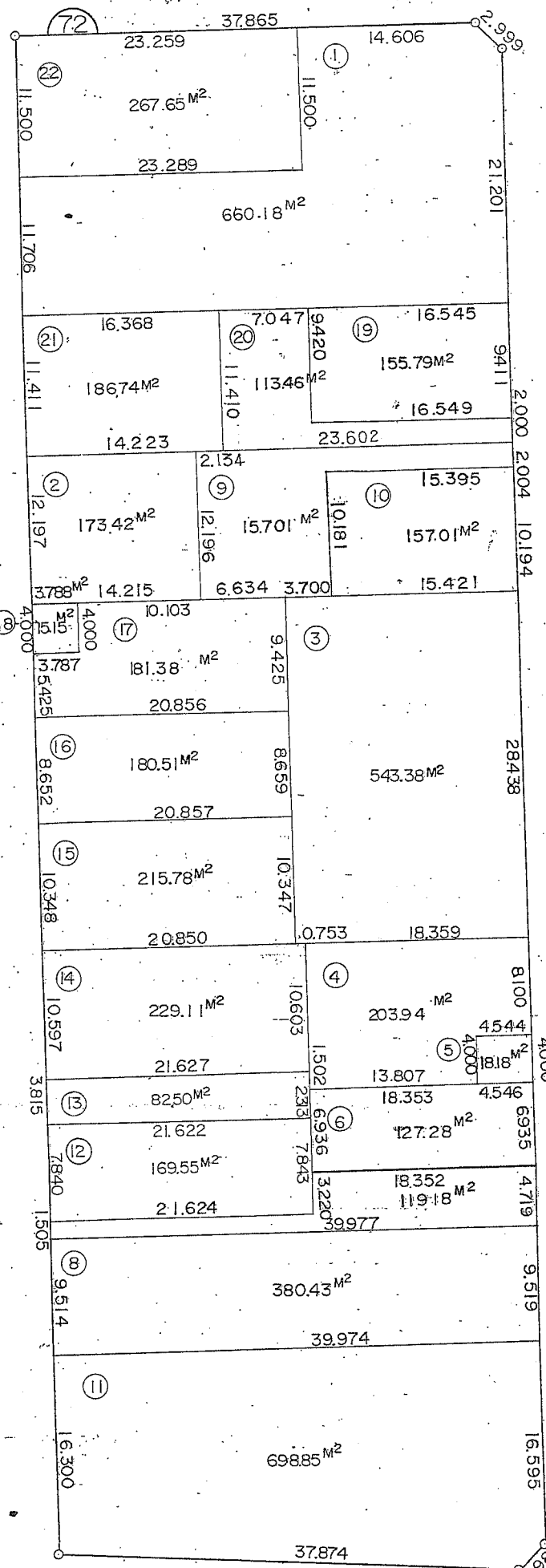
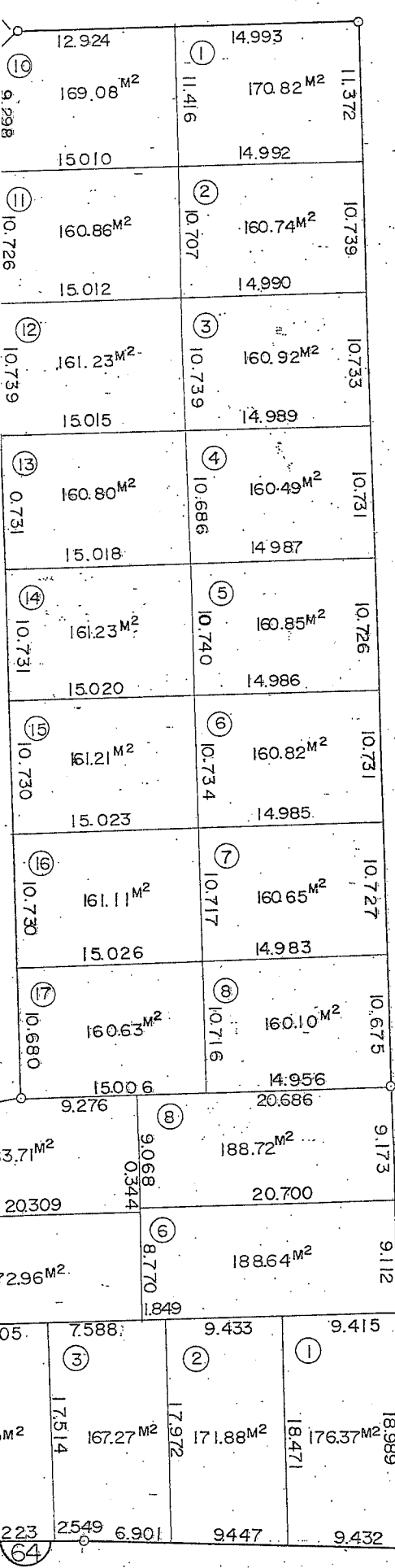
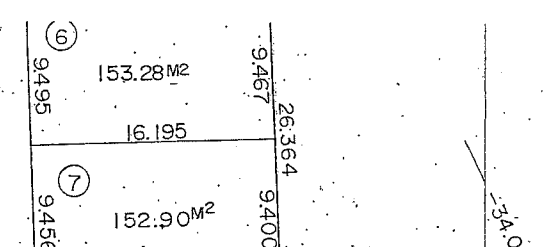
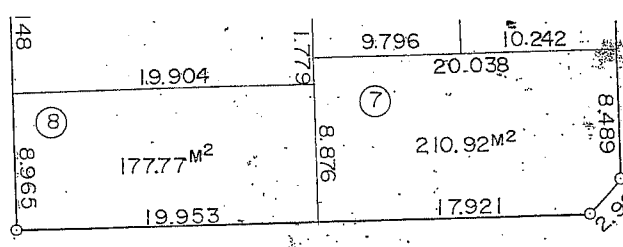
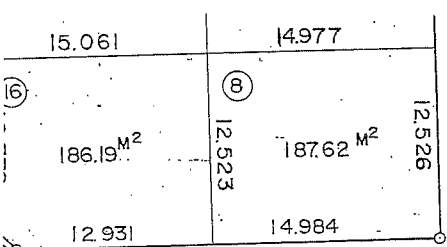
施行者：佐倉市江原台土地区画整理組合
(昭和56年6月17日換地処分)

縮尺 1/500

この図面は換地処分時点のもので、現況とは必ずしも一致しない
 ことがあります。
 換地処分以降の土地の管理は、各権利者が行うもので、境界等
 に関する紛争等が生じても佐倉市は関与できません。
 また、この図面を利用することにより発生した損害等について、
 佐倉市は一切の責任を負いません。



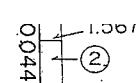
施行者：佐倉市江原台土地区画整理組合
 (昭和56年6月17日換地処分)



この図面は換地処分時点のもので、現況とは必ずしも一致しないことがあります。
換地処分以降の土地の管理は、各権利者が行うもので、境界等に関する紛争等が生
じても佐倉市は関与できません。
また、この図面を利用することにより発生した損害等について、佐倉市は一切の責
任を負いません。

縮尺 1/500

施行者：佐倉市江原台土地区画整理組合
(昭和56年6月17日換地処分)



1410.19 M²

24.66

34.00
30.00
300.0
339.5
301.0



この図面は換地処分時点のもので、現況とは必ずしも一致しないことがあります。
 換地処分以降の土地の管理は、各権利者が行うもので、境界等に関する紛争等が生じても佐倉市は関与できません。
 また、この図面を利用することにより発生した損害等について、佐倉市は一切の責任を負いません。

縮尺 1/500

施行者：佐倉市江原台土地区画整理組合
 (昭和56年6月17日換地処分)

縮尺 1/500



この図面は換地処分時点のもので、現況とは必ずしも一致しないことがあります。換地処分以降の土地の管理は、各権利者が行うもので、境界等に関する紛争等が生じても佐倉市は関与できません。また、この図面を利用することにより発生した損害等について、佐倉市は一切の責任を負いません。

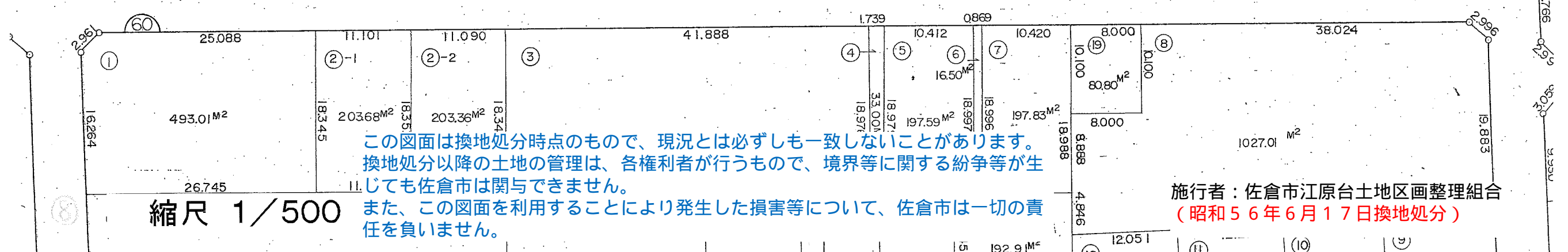
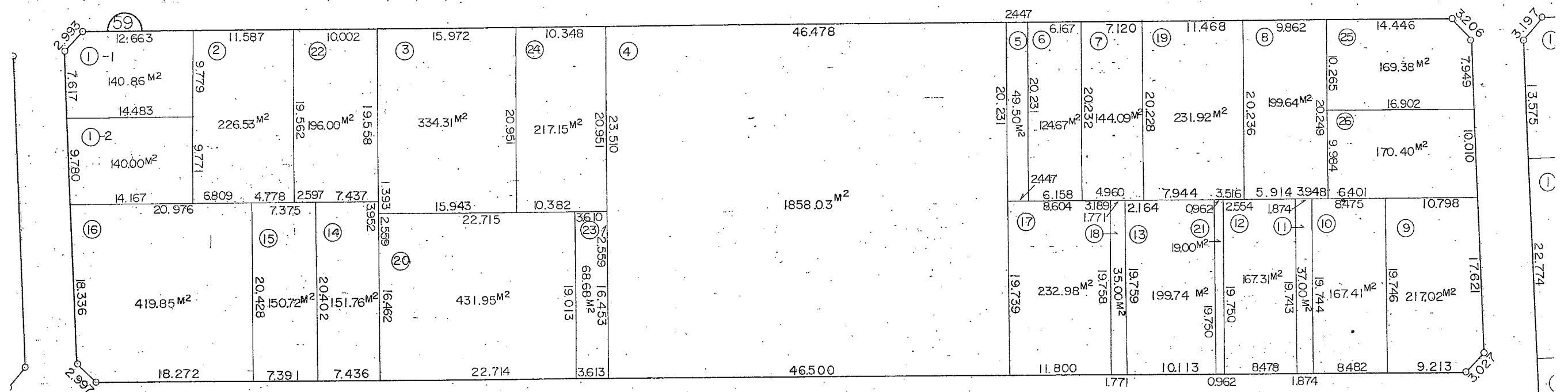
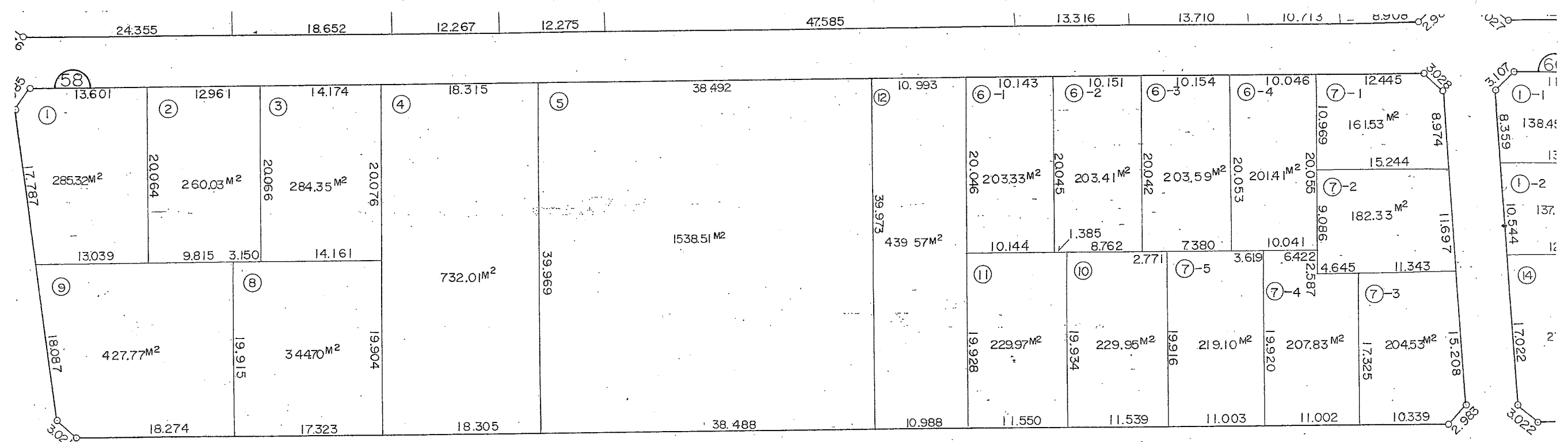
施行者：佐倉市江原台土地区画整理組合
(昭和56年6月17日換地処分)



縮尺 1/500

この図面は換地処分時点のもので、現況とは必ずしも一致しないことがあります。
 換地処分以降の土地の管理は、各権利者が行うもので、境界等に関する紛争等が生
 じても佐倉市は関与できません。
 また、この図面を利用することにより発生した損害等について、佐倉市は一切の責
 任を負いません。

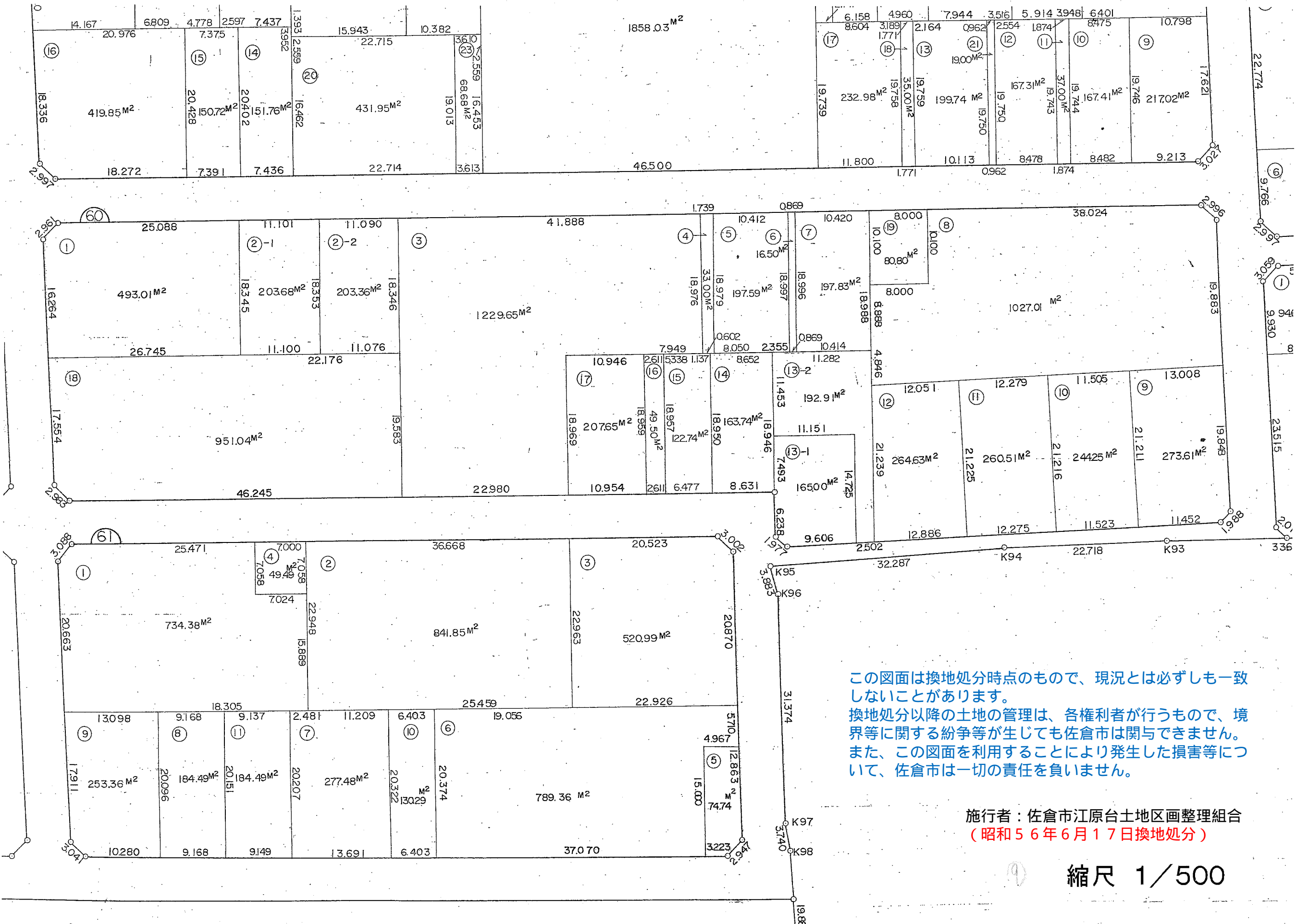
施行者：佐倉市江原台土地区画整理組合
 (昭和56年6月17日換地処分)



この図面は換地処分時点のもので、現況とは必ずしも一致しないことがあります。
 換地処分以降の土地の管理は、各権利者が行うもので、境界等に関する紛争等が生
 じても佐倉市は関与できません。
 また、この図面を利用することにより発生した損害等について、佐倉市は一切の責
 任を負いません。

縮尺 1/500

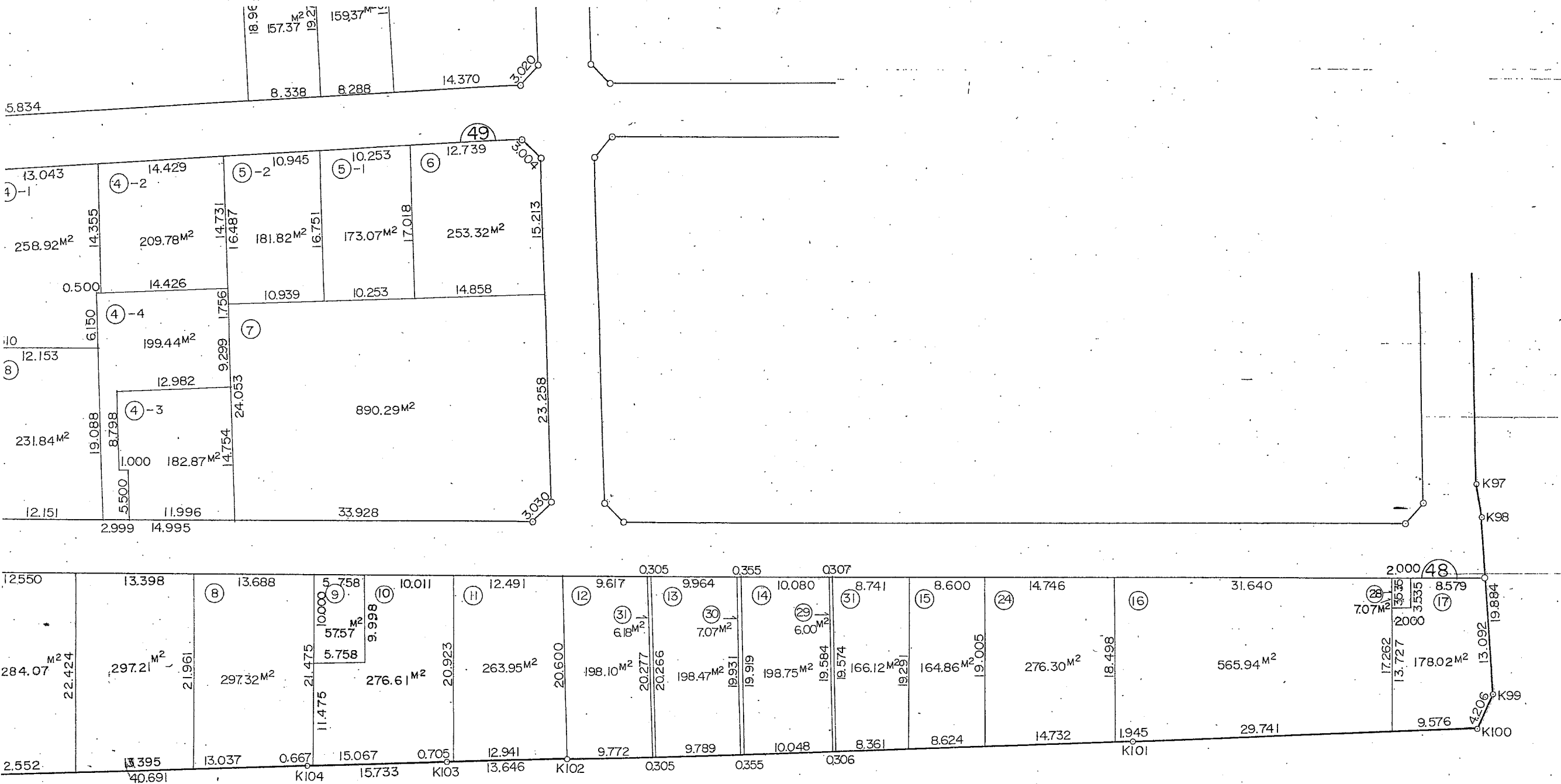
施行者：佐倉市江原台土地区画整理組合
 (昭和56年6月17日換地処分)



この図面は換地処分時点のもので、現況とは必ずしも一致しないことがあります。
 換地処分以降の土地の管理は、各権利者が行うもので、境界等に関する紛争等が生じても佐倉市は関与できません。
 また、この図面を利用することにより発生した損害等について、佐倉市は一切の責任を負いません。

施行者：佐倉市江原台土地区画整理組合
 (昭和56年6月17日換地処分)

縮尺 1/500



この図面は換地処分時点のもので、現況とは必ずしも一致しないことがあります。
 換地処分以降の土地の管理は、各権利者が行うもので、境界等に関する紛争等が生
 じても佐倉市は関与できません。
 また、この図面を利用することにより発生した損害等について、佐倉市は一切の責
 任を負いません。

施行者：佐倉市江原台土地区画整理組合 縮尺 1/500
 (昭和56年6月17日換地処分)



この図面は換地処分時点のもので、現況とは必ずしも一致しないことがあります。
 換地処分以降の土地の管理は、各権利者が行うもので、境界等に関する紛争等が生
 じても佐倉市は関与できません。
 また、この図面を利用することにより発生した損害等について、佐倉市は一切の責
 任を負いません。

施行者：佐倉市江原台土地区画整理組合
 (昭和56年6月17日換地処分)

縮尺 1/500

縮尺 1/500



この図面は換地処分時点のもので、現況とは必ずしも一致しないことがあります。
 換地処分以降の土地の管理は、各権利者が行うもので、境界等に関する紛争等が生
 じても佐倉市は関与できません。
 また、この図面を利用することにより発生した損害等について、佐倉市は一切の責
 任を負いません。

施行者：佐倉市江原台土地区画整理組合
 (昭和56年6月17日換地処分)



この図面は換地処分時点のもので、現況とは必ずしも一致しないことがあります。
 換地処分以降の土地の管理は、各権利者が行うもので、境界等に関する紛争等が生
 じても佐倉市は関与できません。
 また、この図面を利用することにより発生した損害等について、佐倉市は一切の責
 任を負いません。

施行者：佐倉市江原台土地区画整理組合
 (昭和56年6月17日換地処分)

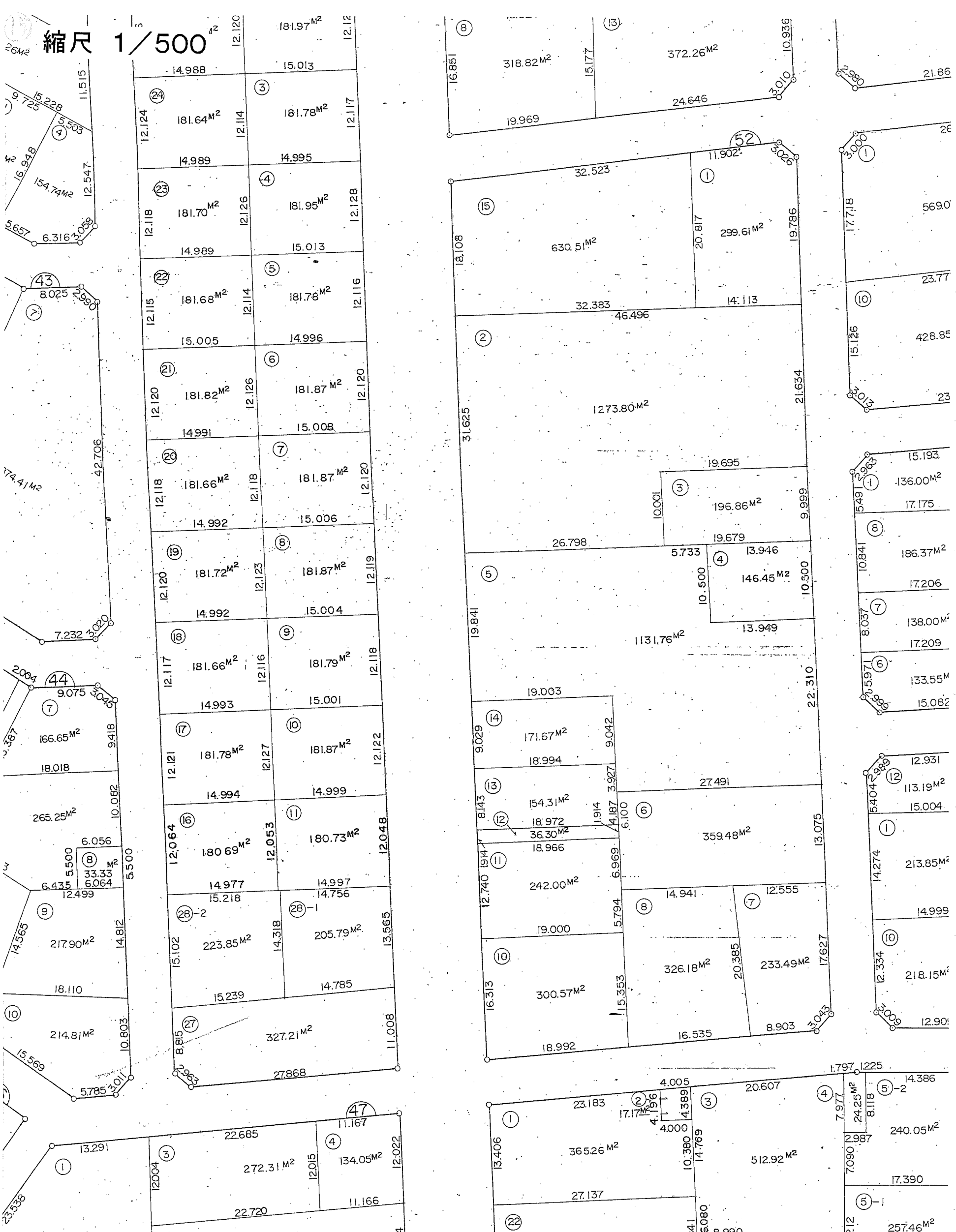


この図面は換地処分時点のもので、現況とは必ずしも一致しないことがあります。
換地処分以降の土地の管理は、各権利者が行うもので、境界等に関する紛争等が生
じても佐倉市は関与できません。

また、この図面を利用することにより発生した損害等について、佐倉市は一切の責
任を負いません。

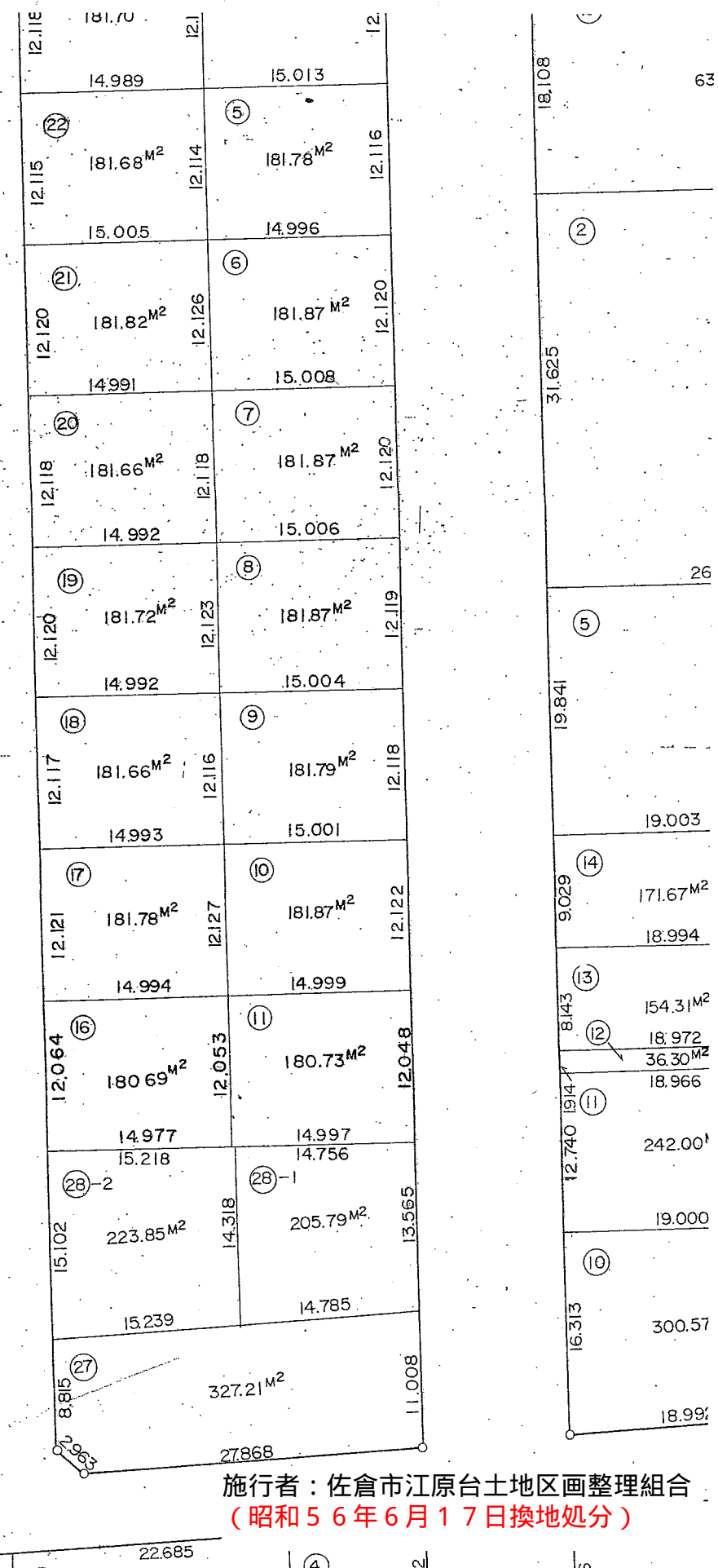
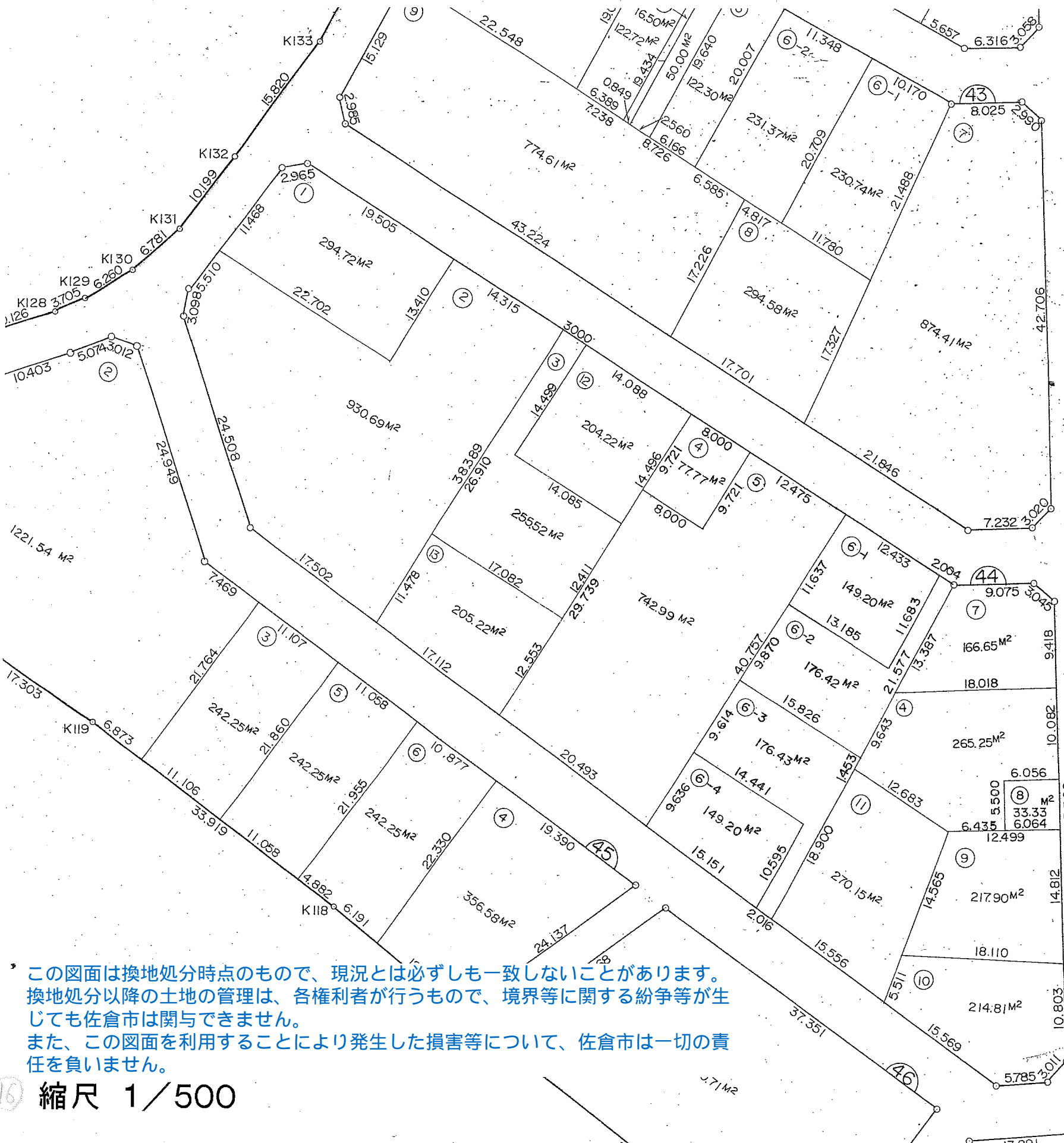
14 施行者：佐倉市江原台土地区画整理組合
(昭和56年6月17日換地処分)

縮尺 1/500



この図面は換地処分時点のもので、現況とは必ずしも一致しないことがあります。
 換地処分以降の土地の管理は、各権利者が行うもので、境界等に関する紛争等が生
 じても佐倉市は関与できません。
 また、この図面を利用することにより発生した損害等について、佐倉市は一切の責
 任を負いません。

施行者：佐倉市江原台土地区画整理組合
 (昭和56年6月17日換地処分)



この図面は換地処分時点のもので、現況とは必ずしも一致しないことがあります。
 換地処分以降の土地の管理は、各権利者が行うもので、境界等に関する紛争等が生
 じても佐倉市は関与できません。
 また、この図面を利用することにより発生した損害等について、佐倉市は一切の責
 任を負いません。

縮尺 1/500

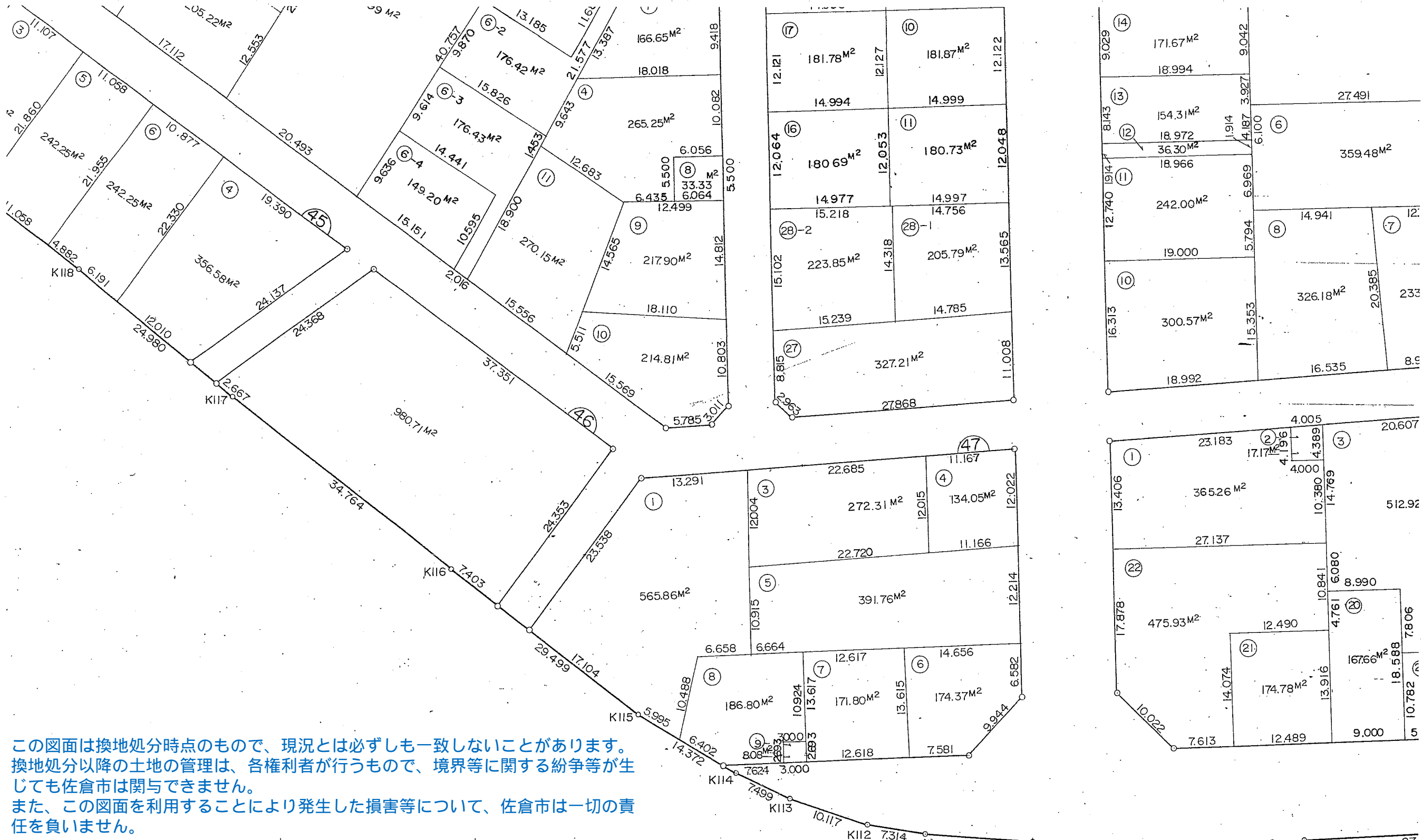
施行者：佐倉市江原台土地区画整理組合
 (昭和56年6月17日換地処分)

縮尺 1/500

この図面は換地処分時点のもので、現況とは必ずしも一致しないことがあります。
換地処分以降の土地の管理は、各権利者が行うもので、境界等に関する紛争等が生じても佐倉市は関与できません。
また、この図面を利用することにより発生した損害等について、佐倉市は一切の責任を負いません。



施行者：佐倉市江原台土地区画整理組合
(昭和56年6月17日換地処分)

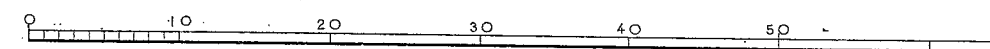


この図面は換地処分時点のもので、現況とは必ずしも一致しないことがあります。
 換地処分以降の土地の管理は、各権利者が行うもので、境界等に関する紛争等が生
 じても佐倉市は関与できません。
 また、この図面を利用することにより発生した損害等について、佐倉市は一切の責
 任を負いません。

縮尺 1/500

施行者：佐倉市江原台土地区画整理組合
 (昭和56年6月17日換地処分)

1:500



縮尺 1/500

この図面は換地処分時点のもので、現況とは必ずしも一致しないことがあります。換地処分以降の土地の管理は、各権利者が行うもので、境界等に関する紛争等が生じても佐倉市は関与できません。また、この図面を利用することにより発生した損害等について、佐倉市は一切の責任を負いません。



施行者：佐倉市江原台土地区画整理組合
(昭和56年6月17日換地処分)

この図面は換地処分時点のもので、現況とは必ずしも一致しないことがあります。換地処分以降の土地の管理は、各権利者が行うもので、境界等に関する紛争等が生じても佐倉市は関与できません。また、この図面を利用することにより発生した損害等について、佐倉市は一切の責任を負いません。

縮尺 1/500



施行者：佐倉市江原台土地区画整理組合
(昭和56年6月17日換地処分)



この図面は換地処分時点のもので、現況とは必ずしも一致しないことがあります。
 換地処分以降の土地の管理は、各権利者が行うもので、境界等に関する紛争等が生
 じても佐倉市は関与できません。
 また、この図面を利用することにより発生した損害等について、佐倉市は一切の責
 任を負いません。

施行者：佐倉市江原台土地区画整理組合
 (昭和56年6月17日換地処分)

縮尺 1/500

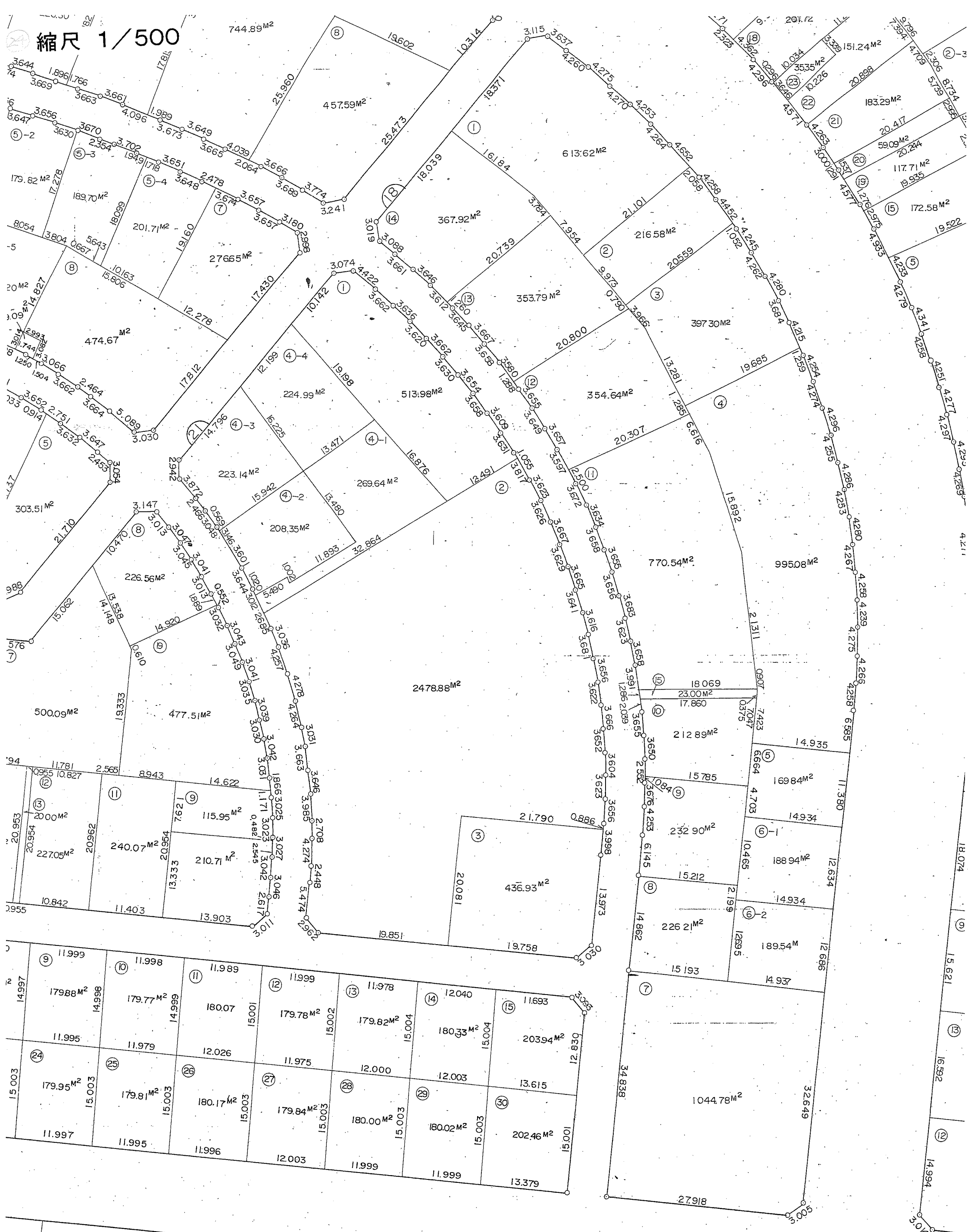
縮尺 1/500



この図面は換地処分時点のもので、現況とは必ずしも一致しないことがあります。換地処分以降の土地の管理は、各権利者が行うもので、境界等に関する紛争等が生じても佐倉市は関与できません。また、この図面を利用することにより発生した損害等について、佐倉市は一切の責任を負いません。

施行者：佐倉市江原台土地区画整理組合
(昭和56年6月17日換地処分)

縮尺 1/500



この図面は換地処分時点のもので、現況とは必ずしも一致しないことがあります。
換地処分以降の土地の管理は、各権利者が行うもので、境界等に関する紛争等が生
じても佐倉市は関与できません。
また、この図面を利用することにより発生した損害等について、佐倉市は一切の責
任を負いません。

施行者：佐倉市江原台土地区画整理組合
(昭和56年6月17日換地処分)



この図面は換地処分時点のもので、現況とは必ずしも一致しないことがあります。
 換地処分以降の土地の管理は、各権利者が行うもので、境界等に関する紛争等が生
 じても佐倉市は関与できません。
 また、この図面を利用することにより発生した損害等について、佐倉市は一切の責
 任を負いません。

縮尺 1/500

施行者：佐倉市江原台土地区画整理組合
 (昭和56年6月17日換地処分)



この図面は換地処分時点のもので、現況とは必ずしも一致しないことがあります。
 換地処分以降の土地の管理は、各権利者が行うもので、境界等に関する紛争等が生
 じても佐倉市は関与できません。
 また、この図面を利用することにより発生した損害等について、佐倉市は一切の責
 任を負いません。

縮尺 1/500

施行者：佐倉市江原台土地区画整理組合
 (昭和56年6月17日換地処分)

縮尺 1/500



この図面は換地処分時点のもので、現況とは必ずしも一致しないことがあります。
 換地処分以降の土地の管理は、各権利者が行うもので、境界等に関する紛争等が生
 じても佐倉市は関与できません。
 (また、この図面を利用することにより発生した損害等について、佐倉市は一切の責
 任を負いません。)

施行者：佐倉市江原台土地画整理組合
 (昭和56年6月17日換地処分)

縮尺 1/500



この図面は換地処分時点のもので、現況とは必ずしも一致しないことがあります。
換地処分以降の土地の管理は、各権利者が行うもので、境界等に関する紛争等が生
じても佐倉市は関与できません。
また、この図面を利用することにより発生した損害等について、佐倉市は一切の責
任を負いません。

施行者：佐倉市江原台土地区画整理組合
(昭和56年6月17日換地処分)



この図面は換地処分時点のもので、現況とは必ずしも一致しないことがあります。
 換地処分以降の土地の管理は、各権利者が行うもので、境界等に関する紛争等が生
 じても佐倉市は関与できません。
 また、この図面を利用することにより発生した損害等について、佐倉市は一切の責
 任を負いません。

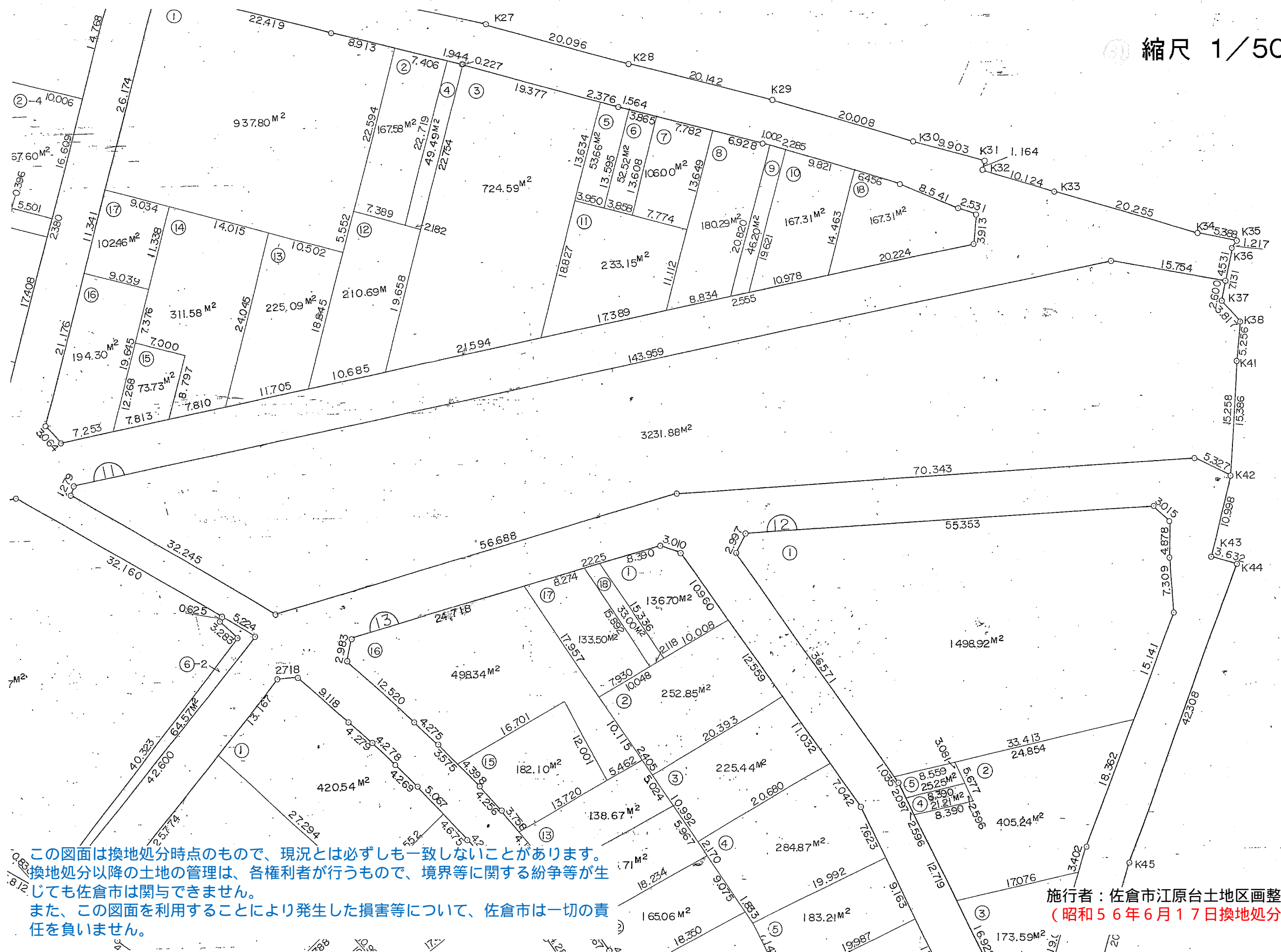
施行者：佐倉市江原台土地区画整理組合
 (昭和56年6月17日換地処分)

縮尺 1/500



この図面は換地処分時点のもので、現況とは必ずしも一致しないことがあります。
換地処分以降の土地の管理は、各権利者が行うもので、境界等に関する紛争等が生じても佐倉市は関与できません。
また、この図面を利用することにより発生した損害等について、佐倉市は一切の責任を負いません。

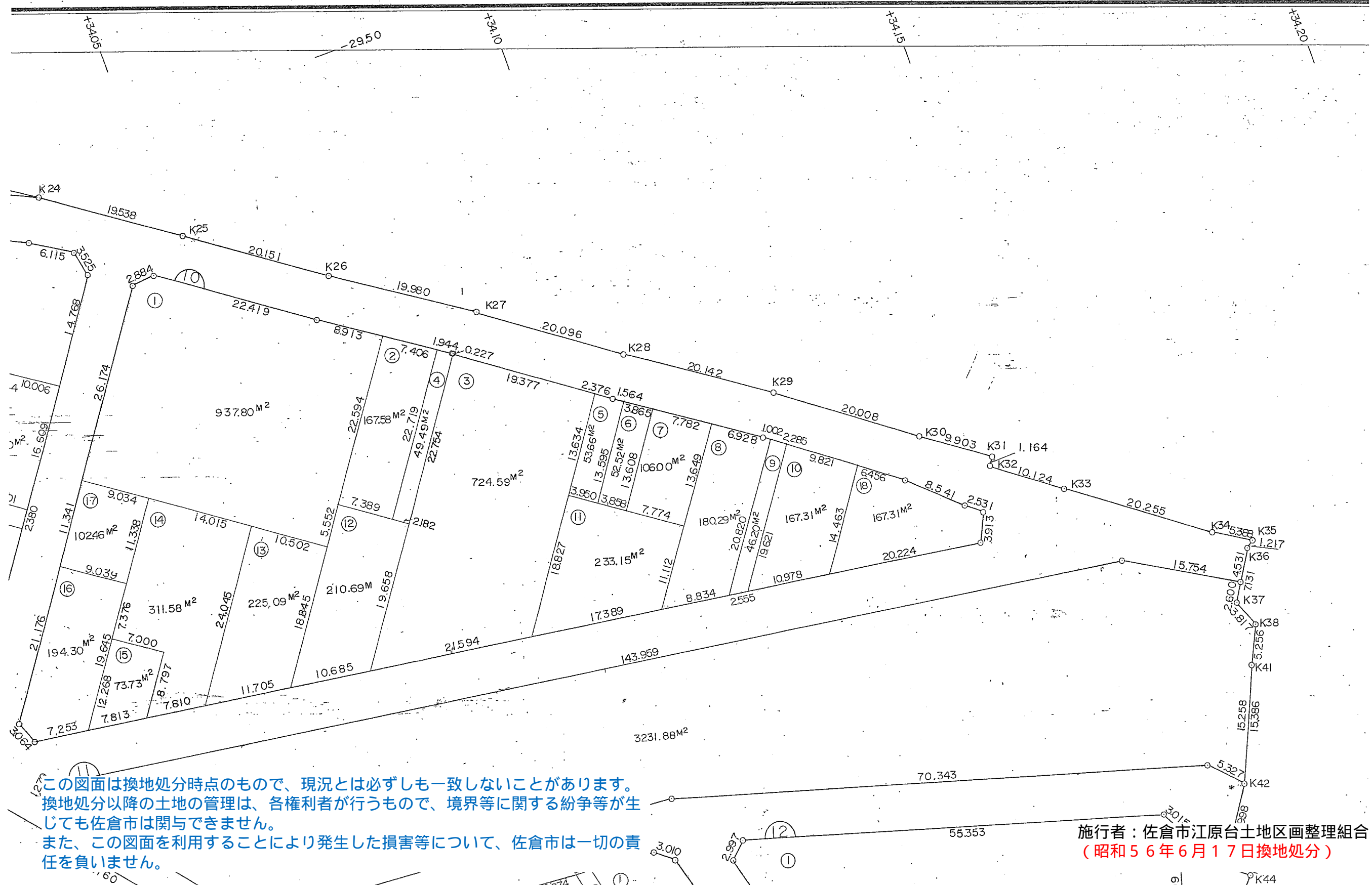
施行者：佐倉市江原台土地区画整理組合
(昭和56年6月17日換地処分)



この図面は換地処分時点のもので、現況とは必ずしも一致しないことがあります。
換地処分以降の土地の管理は、各権利者が行うもので、境界等に関する紛争等が生
じても佐倉市は関与できません。
また、この図面を利用することにより発生した損害等について、佐倉市は一切の責
任を負いません。

施行者：佐倉市江原台土地画整理組合
(昭和56年6月17日換地処分)

画整理事業確定測量原図 NO.3 縮尺 1/500



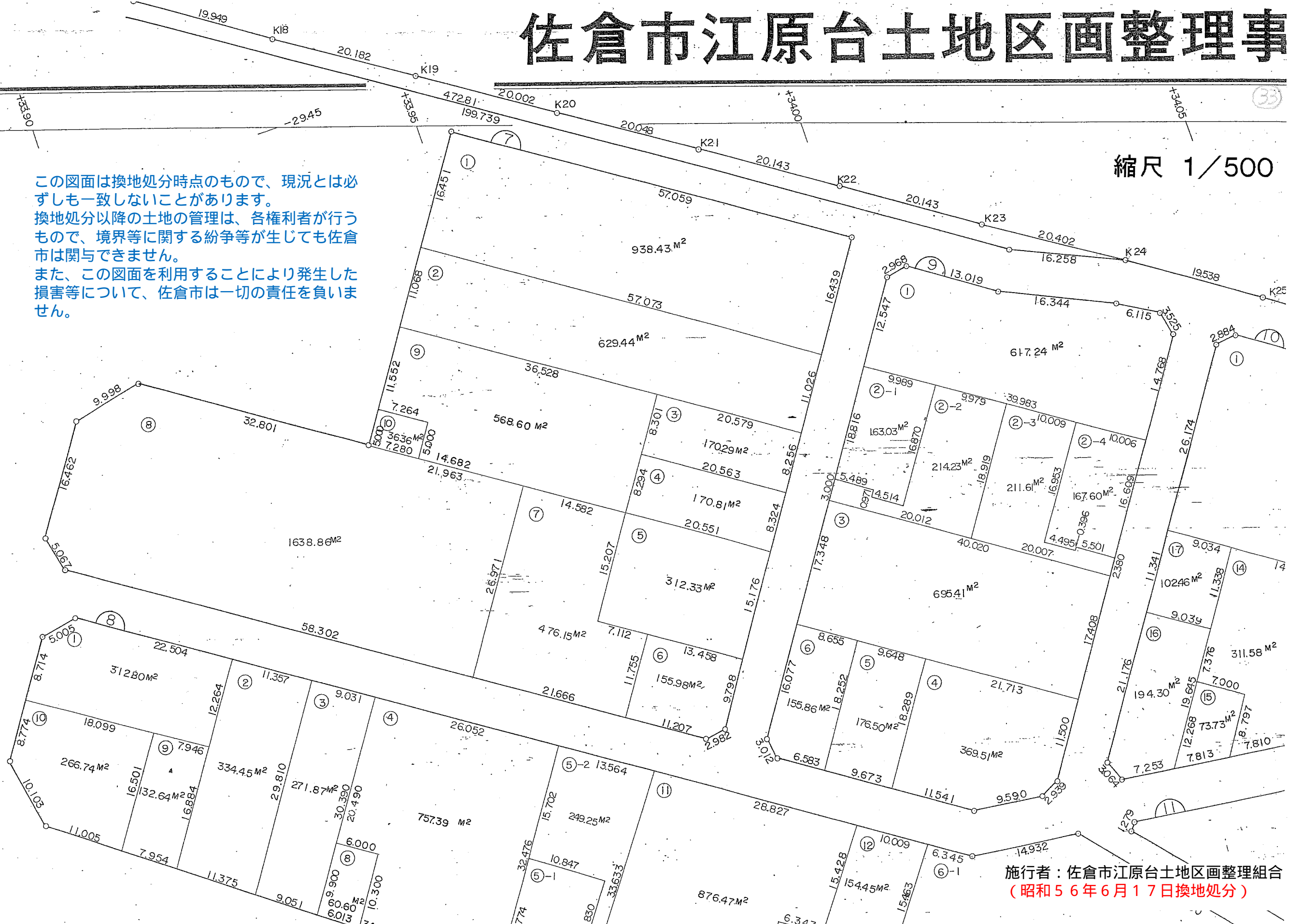
この図面は換地処分時点のもので、現況とは必ずしも一致しないことがあります。
 換地処分以降の土地の管理は、各権利者が行うもので、境界等に関する紛争等が生
 じても佐倉市は関与できません。
 また、この図面を利用することにより発生した損害等について、佐倉市は一切の責
 任を負いません。

施行者：佐倉市江原台土地区画整理組合
 (昭和56年6月17日換地処分)

佐倉市江原台土地区画整理事

縮尺 1/500

この図面は換地処分時点のもので、現況とは必ずしも一致しないことがあります。
換地処分以降の土地の管理は、各権利者が行うもので、境界等に関する紛争等が生じても佐倉市は関与できません。
また、この図面を利用することにより発生した損害等について、佐倉市は一切の責任を負いません。



施行者：佐倉市江原台土地区画整理組合
(昭和56年6月17日換地処分)



この図面は換地処分時点のもので、現況とは必ずしも一致しないことがあります。換地処分以降の土地の管理は、各権利者が行うもので、境界等に関する紛争等が生じても佐倉市は関与できません。また、この図面を利用することにより発生した損害等について、佐倉市は一切の責任を負いません。



この図面は換地処分時点のもので、現況とは必ずしも一致しないことがあります。
 換地処分以降の土地の管理は、各権利者が行うもので、境界等に関する紛争等が生じても佐倉市は関与できません。
 また、この図面を利用することにより発生した損害等について、佐倉市は一切の責任を負いません。

施行者：佐倉市江原台士地区画整理組合
 (昭和56年6月17日換地処分)



縮尺 1/500

この図面は換地処分時点のもので、現況とは必ずしも一致しないことがあります。換地処分以降の土地の管理は、各権利者が行うもので、境界等に関する紛争等が生じても佐倉市は関与できません。また、この図面を利用することにより発生した損害等について、佐倉市は一切の責任を負いません。

施行者：佐倉市江原台土地区画整理組合
(昭和56年6月17日換地処分)

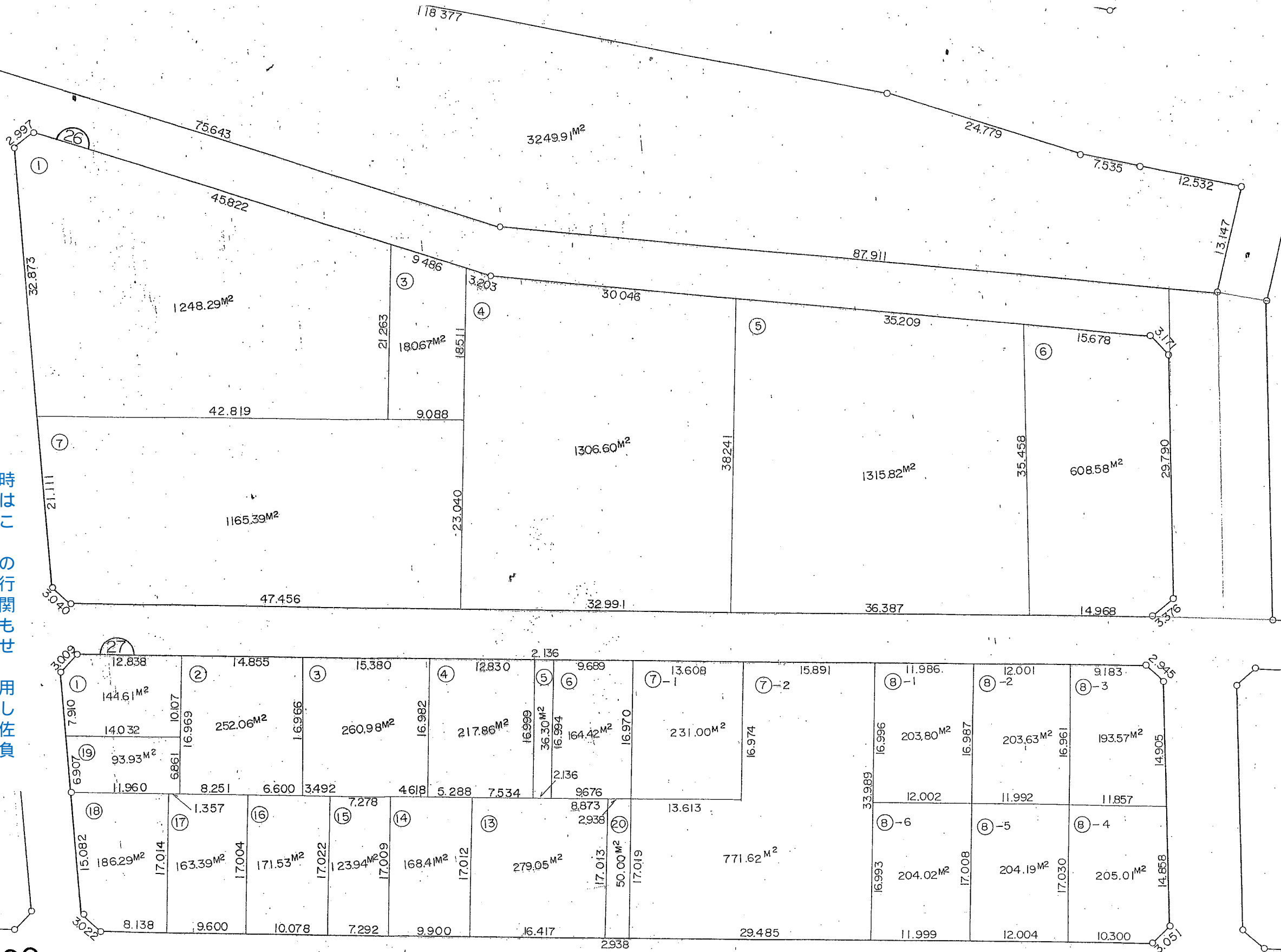
縮尺 1/500



この図面は換地処分時点のもので、現況とは必ずしも一致しないことがあります。
換地処分以降の土地の管理は、各権利者が行うもので、境界等に関する紛争等が生
じても佐倉市は関与できません。
また、この図面を利用することにより発生した損害等について、佐倉市は一切の責
任を負いません。

施行者：佐倉市江原台土地区画整理組合
(昭和56年6月17日換地処分)

この図面は換地処分時点のもので、現況とは必ずしも一致しないことがあります。
換地処分以降の土地の管理は、各権利者が行うもので、境界等に関する紛争等が生じても佐倉市は関与できません。
また、この図面を利用することにより発生した損害等について、佐倉市は一切の責任を負いません。



縮尺 1/500

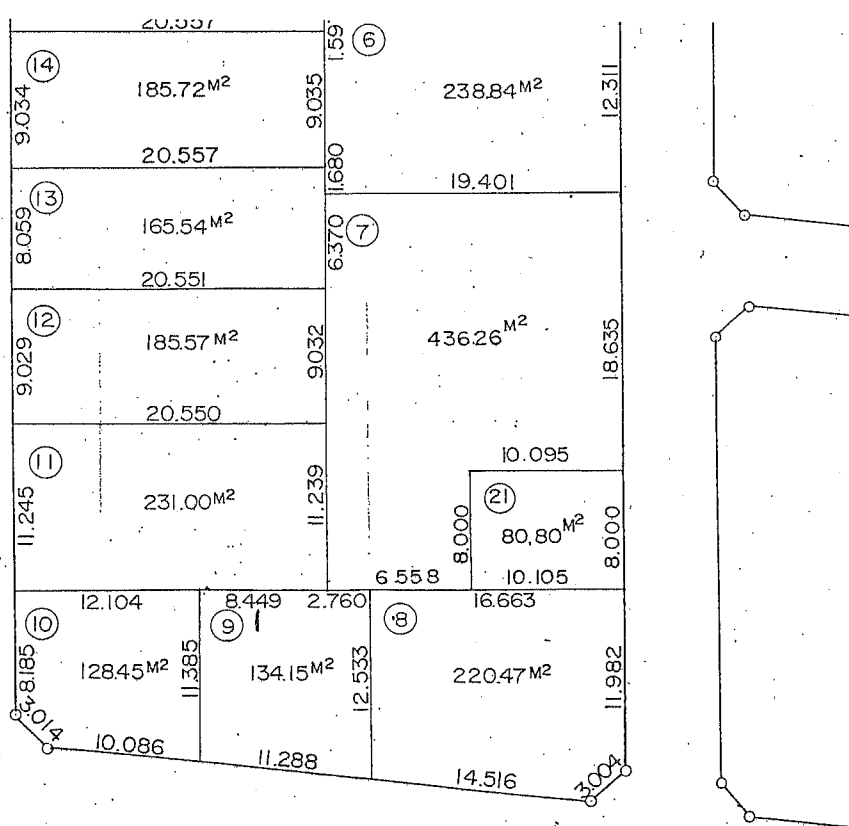
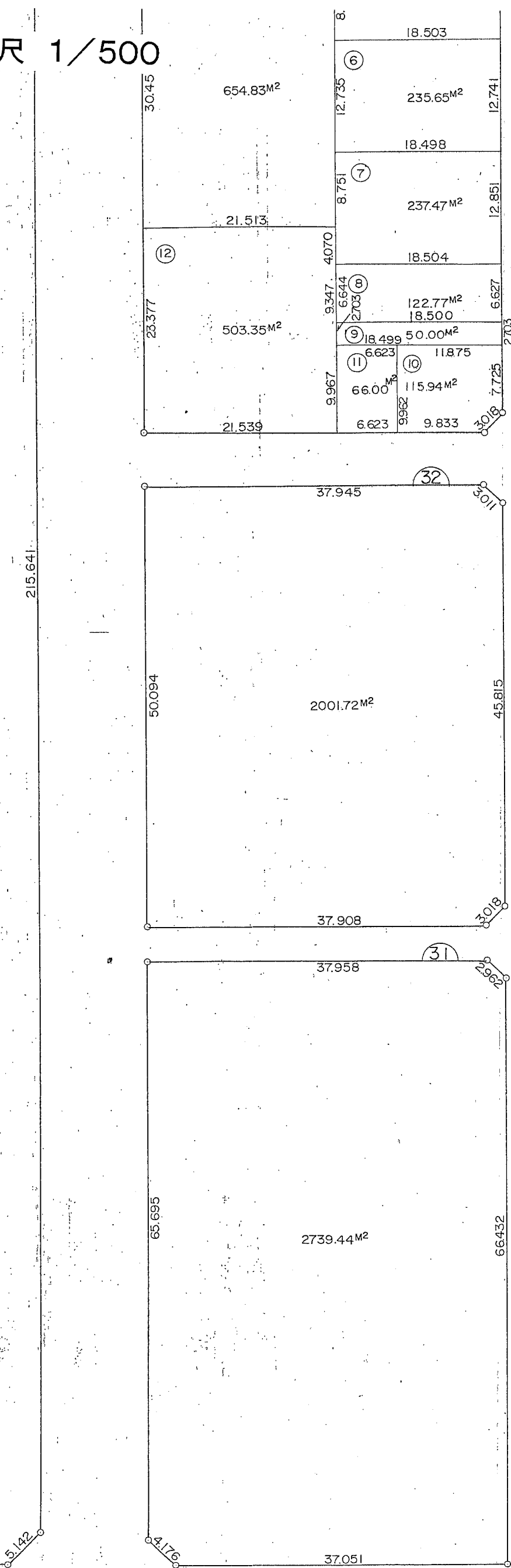
2 施行者：佐倉市江原台土地区画整理組合
(昭和56年6月17日換地処分)



この図面は換地処分時点のもので、現況とは必ずしも一致しないことがあります。
 換地処分以降の土地の管理は、各権利者が行うもので、境界等に関する紛争等が生じても佐倉市は関与できません。
 また、この図面を利用することにより発生した損害等について、佐倉市は一切の責任を負いません。

縮尺 1/500

施行者：佐倉市江原台土地区画整理組合
 (昭和56年6月17日換地処分)



この図面は換地処分時点のもので、現況とは必ずしも一致しないことがあります。
換地処分以降の土地の管理は、各権利者が行うもので、境界等に関する紛争等が生じても佐倉市は関与できません。
また、この図面を利用することにより発生した損害等について、佐倉市は一切の責任を負いません。

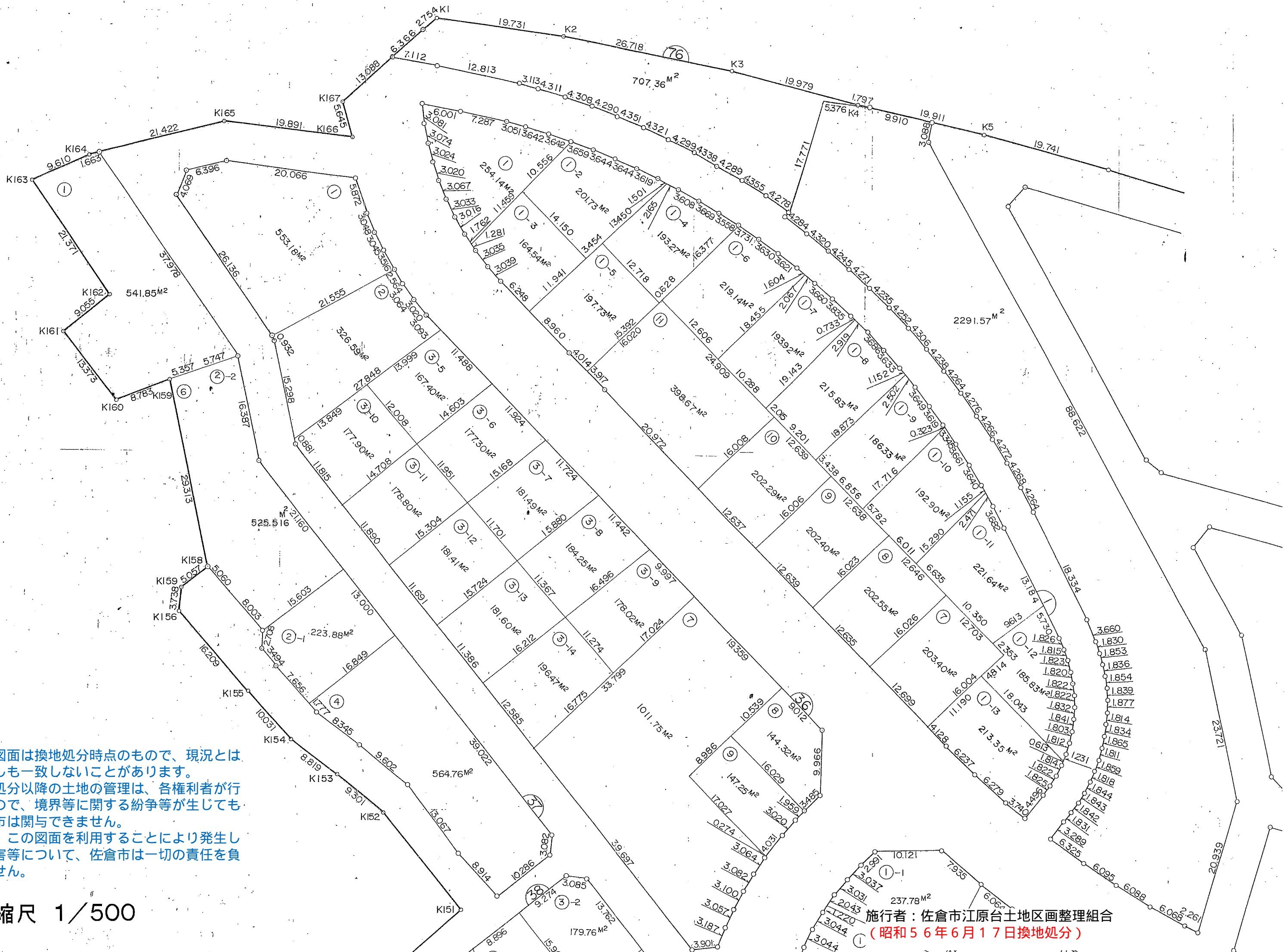


この図面は換地処分時点のもので、現況とは必ずしも一致しないことがあります。
 換地処分以降の土地の管理は、各権利者が行うもので、境界等に関する紛争等が生じても佐倉市は関与できません。
 また、この図面を利用することにより発生した損害等について、佐倉市は一切の責任を負いません。

施行者：佐倉市江原台土地区画整理組合
 (昭和56年6月17日換地処分)

縮尺 1/500

15.641



この図面は換地処分時点のもので、現況とは必ずしも一致しないことがあります。換地処分以降の土地の管理は、各権利者が行うもので、境界等に関する紛争等が生じても佐倉市は関与できません。また、この図面を利用することにより発生した損害等について、佐倉市は一切の責任を負いません。

縮尺 1/500

施行者：佐倉市江原台土地区画整理組合
(昭和56年6月17日換地処分)

縮尺 1/500

この図面は換地処分時点のもので、現況とは必ずしも一致しないことがあります。
 換地処分以降の土地の管理は、各権利者が行うもので、境界等に関する紛争等が生
 じても佐倉市は関与できません。
 また、この図面を利用することにより発生した損害等について、佐倉市は一切の責
 任を負いません。

施行者：佐倉市江原台土地区画整理組合
 (昭和56年6月17日換地処分)

