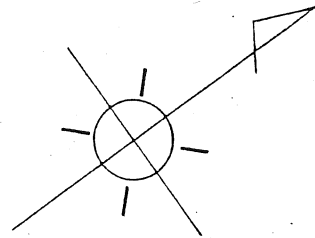


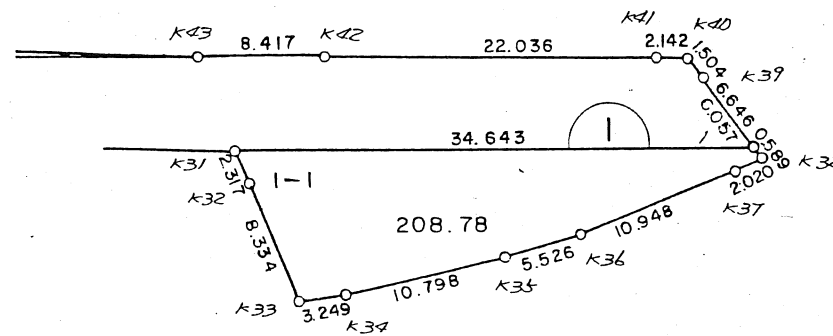
換地 図

縮尺 1:500

街区番号 1
王子台 1 丁目



王子台 1 丁目



この図面は換地処分時点のもので、現況とは必ずしも一致しないことがあります。
換地処分以降の土地の管理は、各権利者が行うもので、境界等に関する紛争等が生
じても佐倉市は関与できません。
また、この図面を利用することにより発生した損害等について、佐倉市は一切の責
任を負いません。

施行者：佐倉市臼井駅南土地区画整理組合
(昭和57年6月16日換地処分)

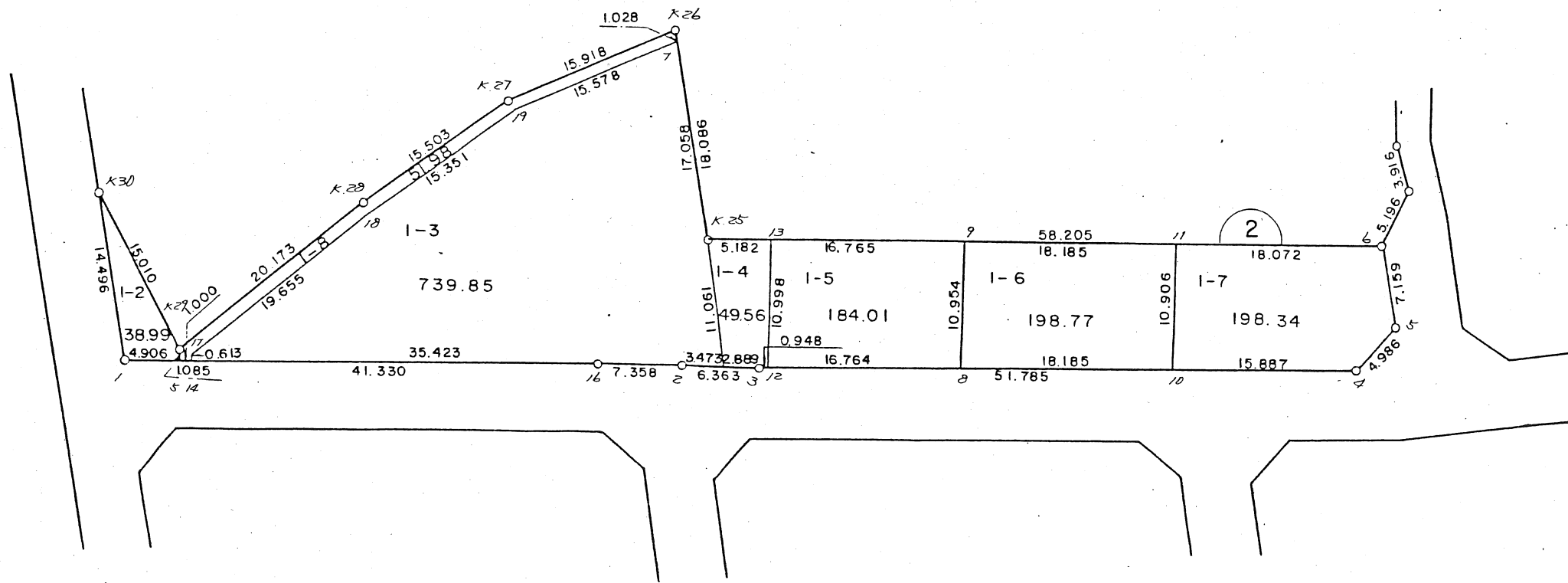
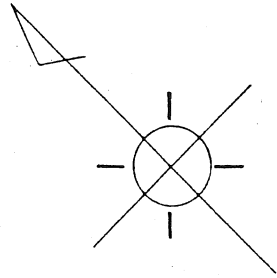
凡 例	
	換地位置

換地図

縮尺 1:500

街区番号 2

王子台1丁目



王子台1丁目

この図面は換地処分時点のもので、現況とは必ずしも一致しないことがあります。
換地処分以降の土地の管理は、各権利者が行うもので、境界等に関する紛争等が生
じても佐倉市は関与できません。
また、この図面を利用することにより発生した損害等について、佐倉市は一切の責
任を負いません。

施行者：佐倉市臼井駅南土地区画整理組合
(昭和57年6月16日換地処分)

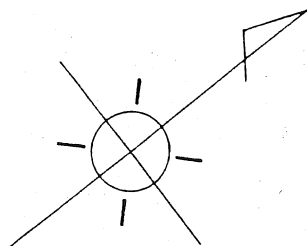
凡	例
	換地位置

換地図

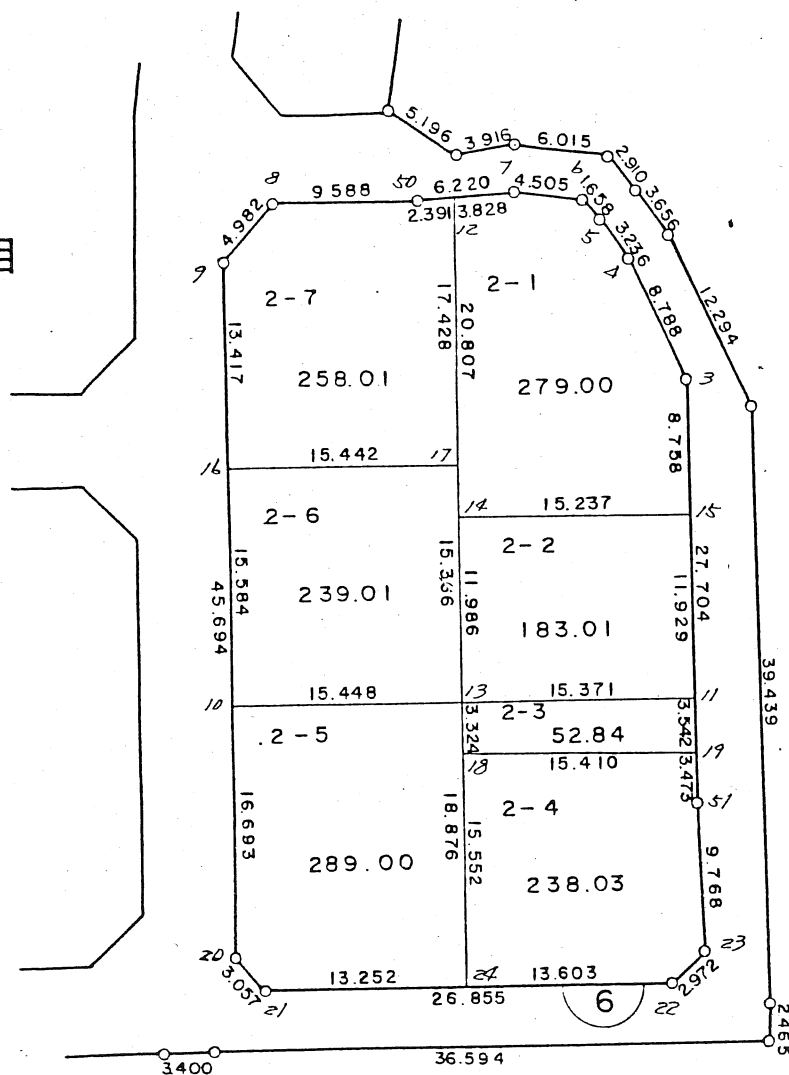
縮尺 1:500

街区番号 6

王子台 1 丁目



王子台 1 丁目



この図面は換地処分時点のもので、現況とは必ずしも一致しないことがあります。
換地処分以降の土地の管理は、各権利者が行うもので、境界等に関する紛争等が生
じても佐倉市は関与できません。
また、この図面を利用することにより発生した損害等について、佐倉市は一切の責
任を負いません。

施行者：佐倉市臼井駅南土地区画整理組合
(昭和 57 年 6 月 16 日換地処分)

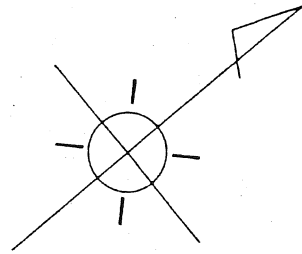
凡 例	
	換地位置

換地 図

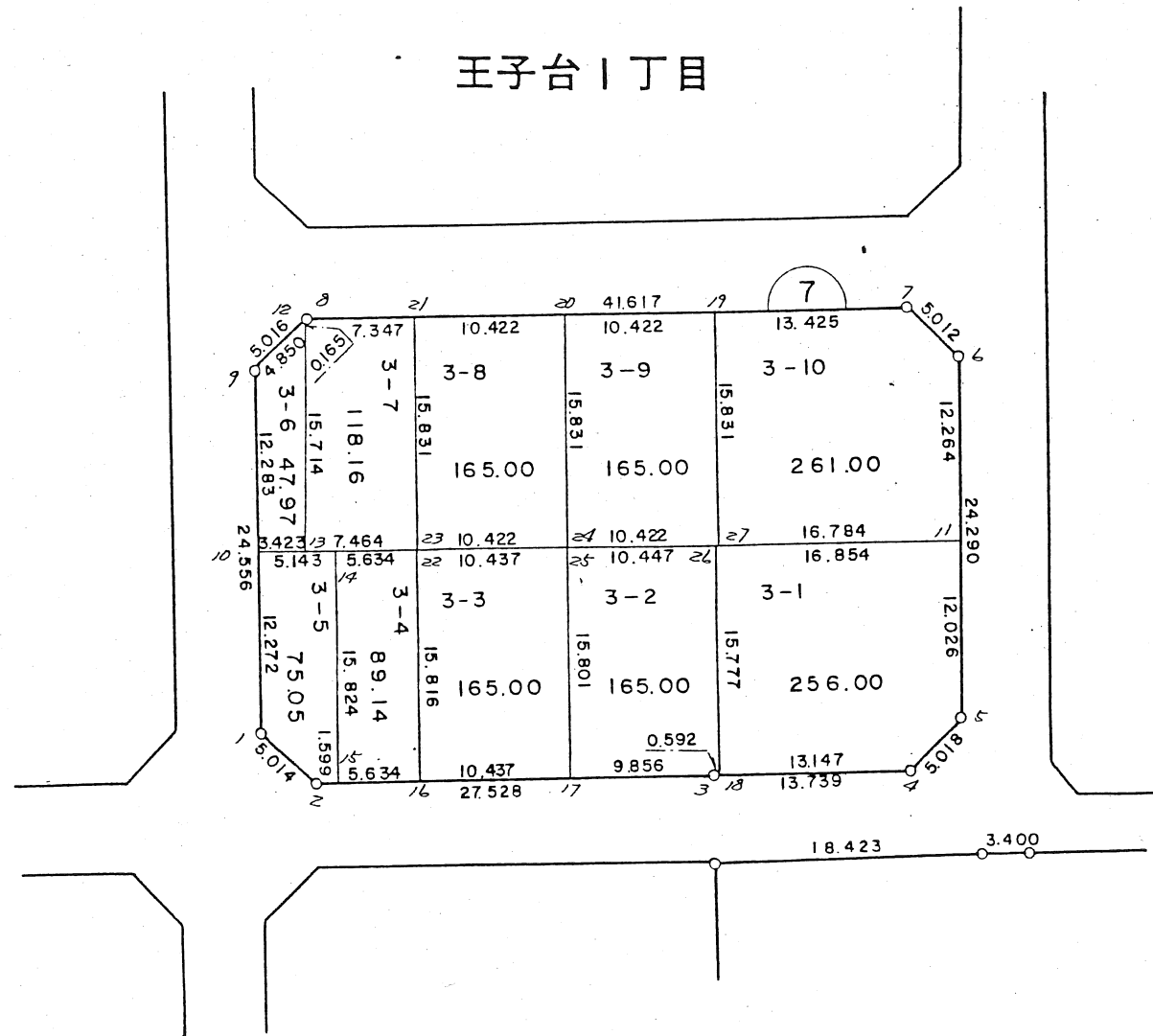
縮尺 1:500

街区番号 7

王子台 1 丁目



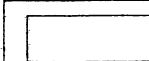
王子台 1 丁目



この図面は換地処分時点のもので、現況とは必ずしも一致しないことがあります。
換地処分以降の土地の管理は、各権利者が行うもので、境界等に関する紛争等が生
じても佐倉市は関与できません。
また、この図面を利用することにより発生した損害等について、佐倉市は一切の責
任を負いません。

施行者：佐倉市臼井駅南土地区画整理組合
(昭和57年6月16日換地処分)

凡 例



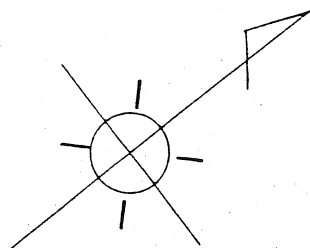
換地位置

換地 図

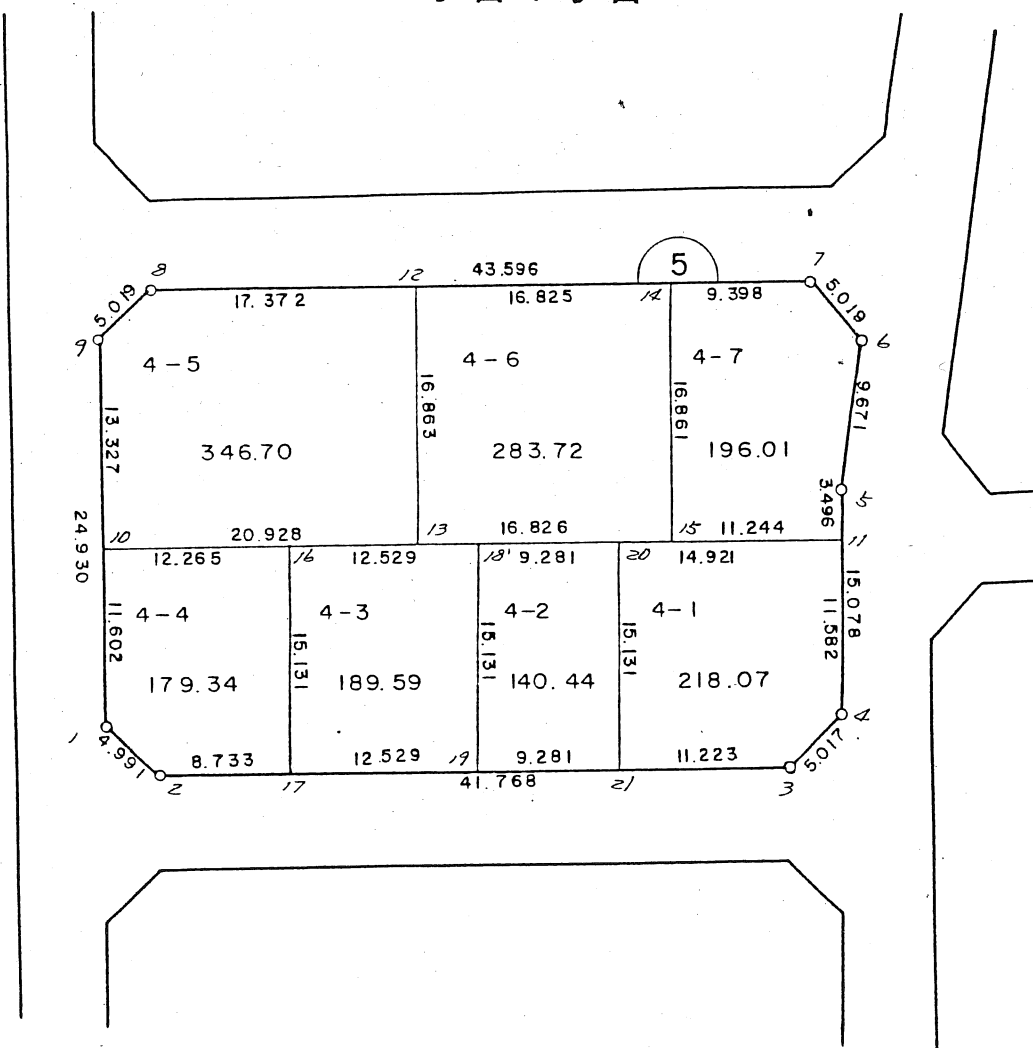
縮尺 1:500

街区番号 5

王子台 1 丁目



王子台 1 丁目



この図面は換地処分時点のもので、現況とは必ずしも一致しないことがあります。
換地処分以降の土地の管理は、各権利者が行うもので、境界等に関する紛争等が生
じても佐倉市は関与できません。
また、この図面を利用することにより発生した損害等について、佐倉市は一切の責
任を負いません。

施行者：佐倉市白井駅南土地区画整理組合
(昭和57年6月16日換地処分)

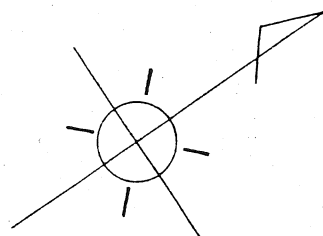
凡 例	
	換地位置

換地 図

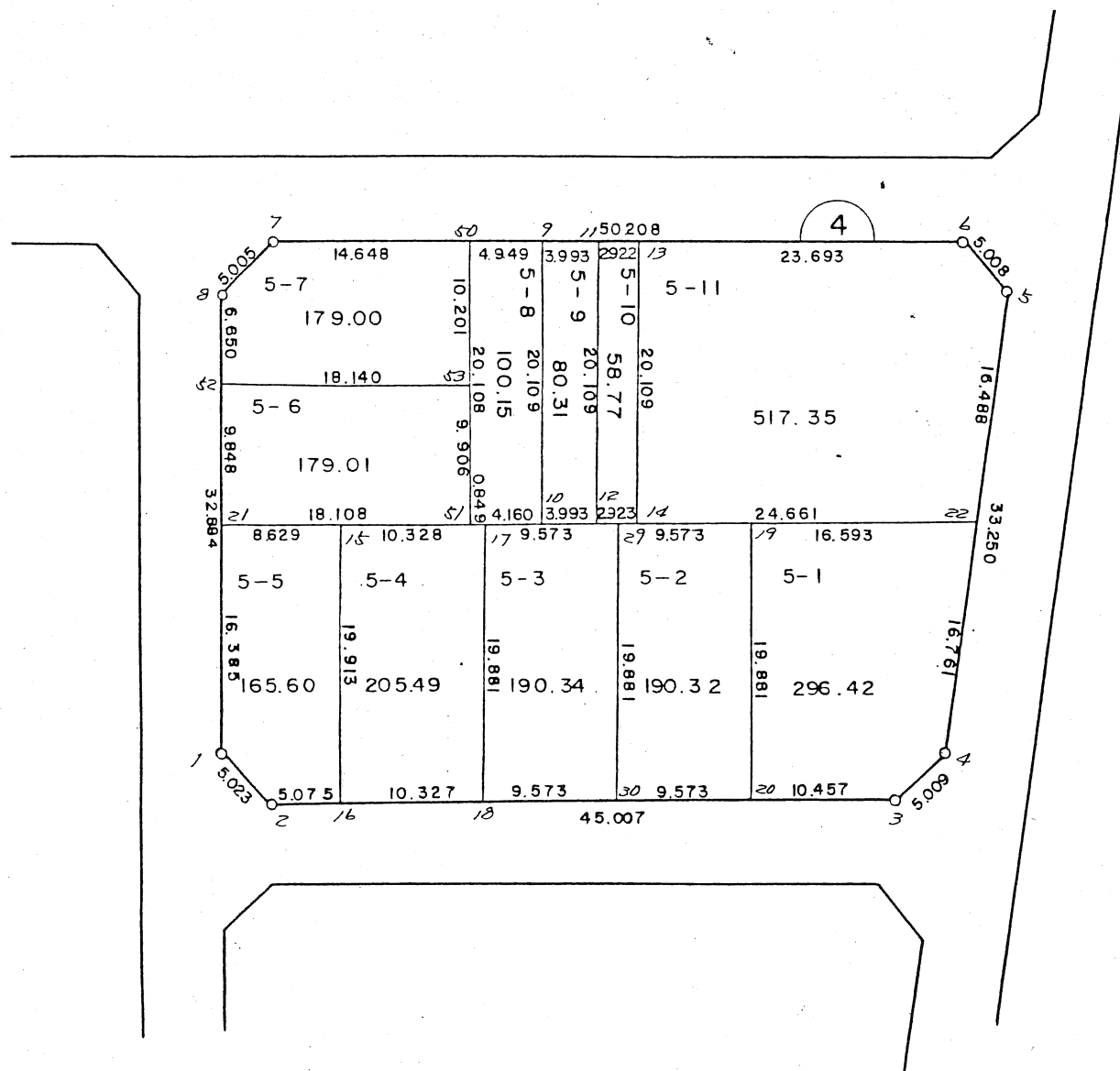
縮尺 1:500

街区番号 4

王子台 1 丁目



王子台 1 丁目



この図面は換地処分時点のもので、現況とは必ずしも一致しないことがあります。
換地処分以降の土地の管理は、各権利者が行うもので、境界等に関する紛争等が生
じても佐倉市は関与できません。
また、この図面を利用することにより発生した損害等について、佐倉市は一切の責
任を負いません。

施行者：佐倉市臼井駅南土地区画整理組合
(昭和57年6月16日換地処分)

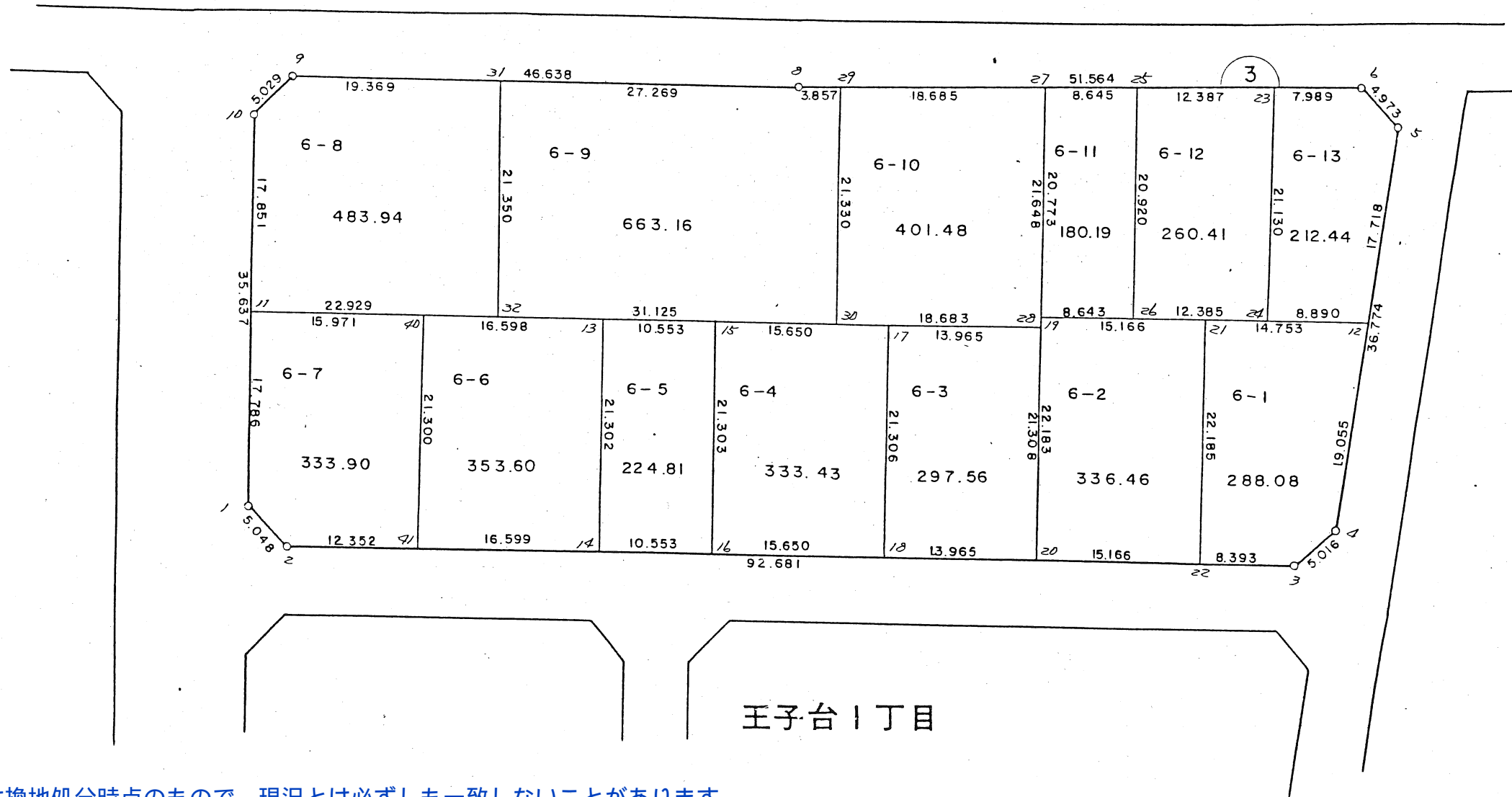
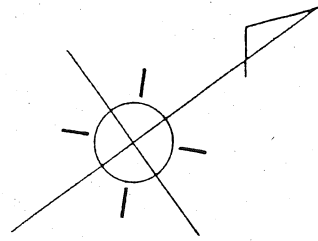
凡	例
	換地位置

換地 図

縮尺 1:500

街区番号 3

王子台 1 丁目



王子台 1 丁目

この図面は換地処分時点のもので、現況とは必ずしも一致しないことがあります。
換地処分以降の土地の管理は、各権利者が行うもので、境界等に関する紛争等が生
じても佐倉市は関与できません。
また、この図面を利用することにより発生した損害等について、佐倉市は一切の責
任を負いません。

施行者：佐倉市臼井駅南土地区画整理組合
(昭和57年6月16日換地処分)

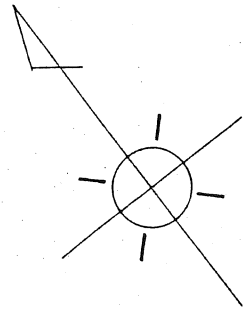
凡	例
	換地位置

換地 図

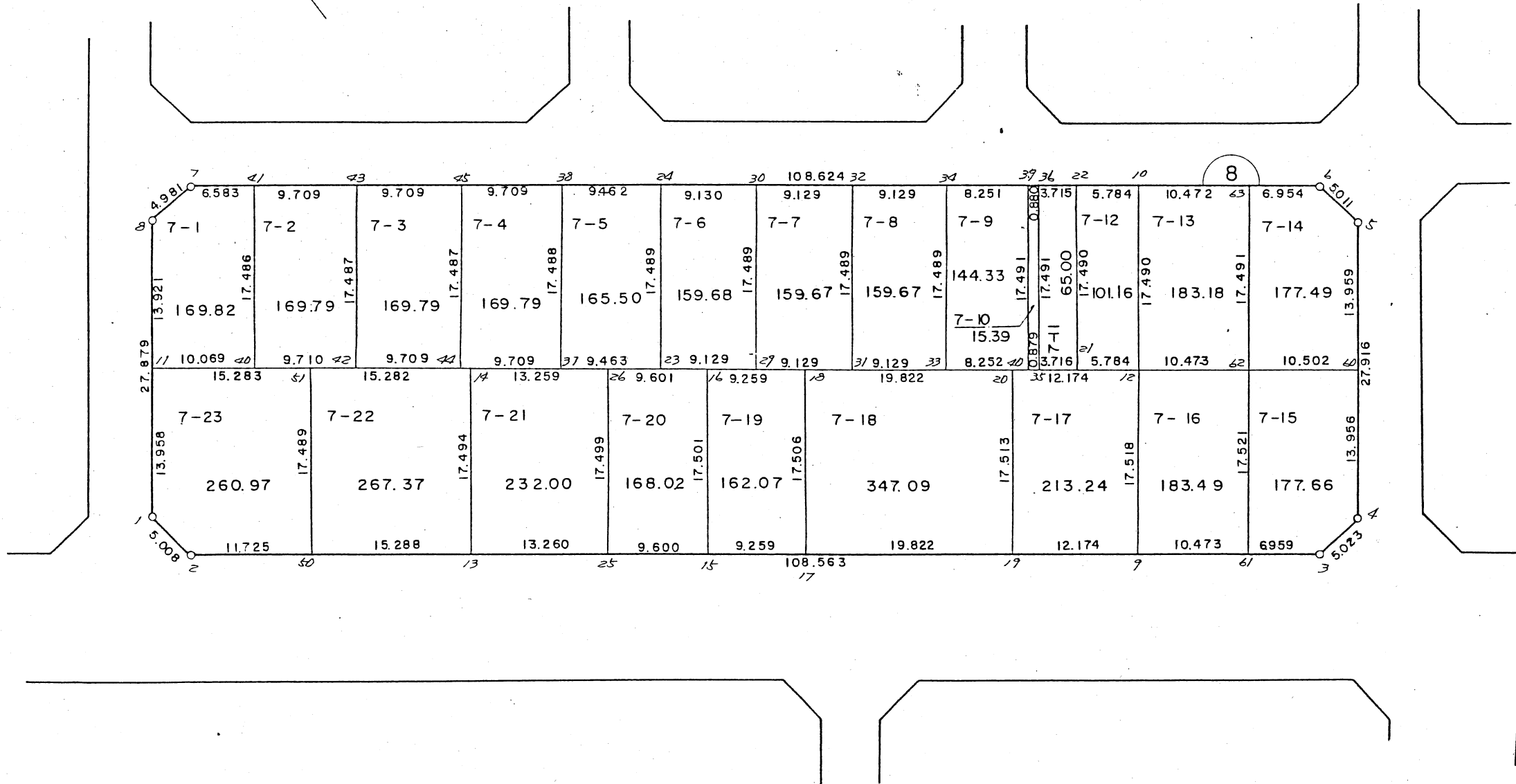
縮尺 1:500

街区番号 8

王子台 1 丁目



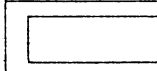
王子台 1 丁目



この図面は換地処分時点のもので、現況とは必ずしも一致しないことがあります。
換地処分以降の土地の管理は、各権利者が行うもので、境界等に関する紛争等が生
じても佐倉市は関与できません。
また、この図面を利用することにより発生した損害等について、佐倉市は一切の責
任を負いません。

施行者：佐倉市臼井駅南土地画整理組合
(昭和57年6月16日換地処分)

凡 例



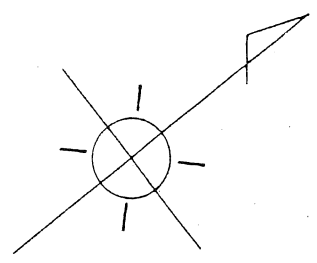
換地位置

換地 図

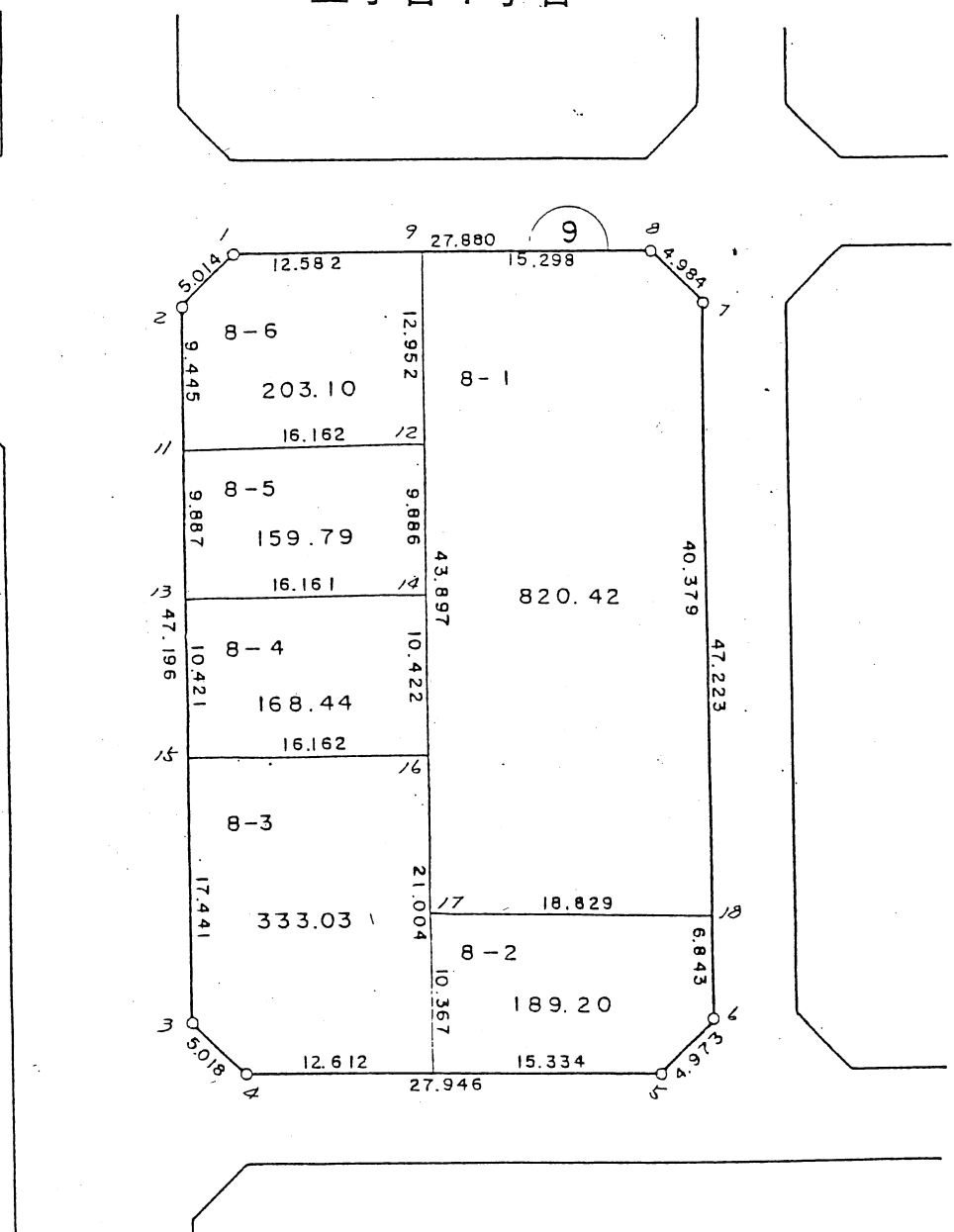
縮尺 1:500

街区番号 9

王子台 1 丁目



王子台 1 丁目



この図面は換地処分時点のもので、現況とは必ずしも一致しないことがあります。
 換地処分以降の土地の管理は、各権利者が行うもので、境界等に関する紛争等が生
 じても佐倉市は関与できません。
 また、この図面を利用することにより発生した損害等について、佐倉市は一切の責
 任を負いません。

施行者：佐倉市臼井駅南土地区画整理組合
 (昭和57年6月16日換地処分)

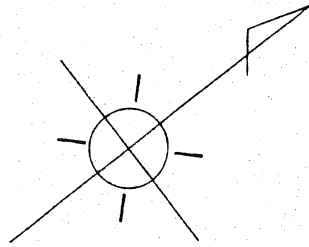
凡 例	
□	換地位置

換地 図

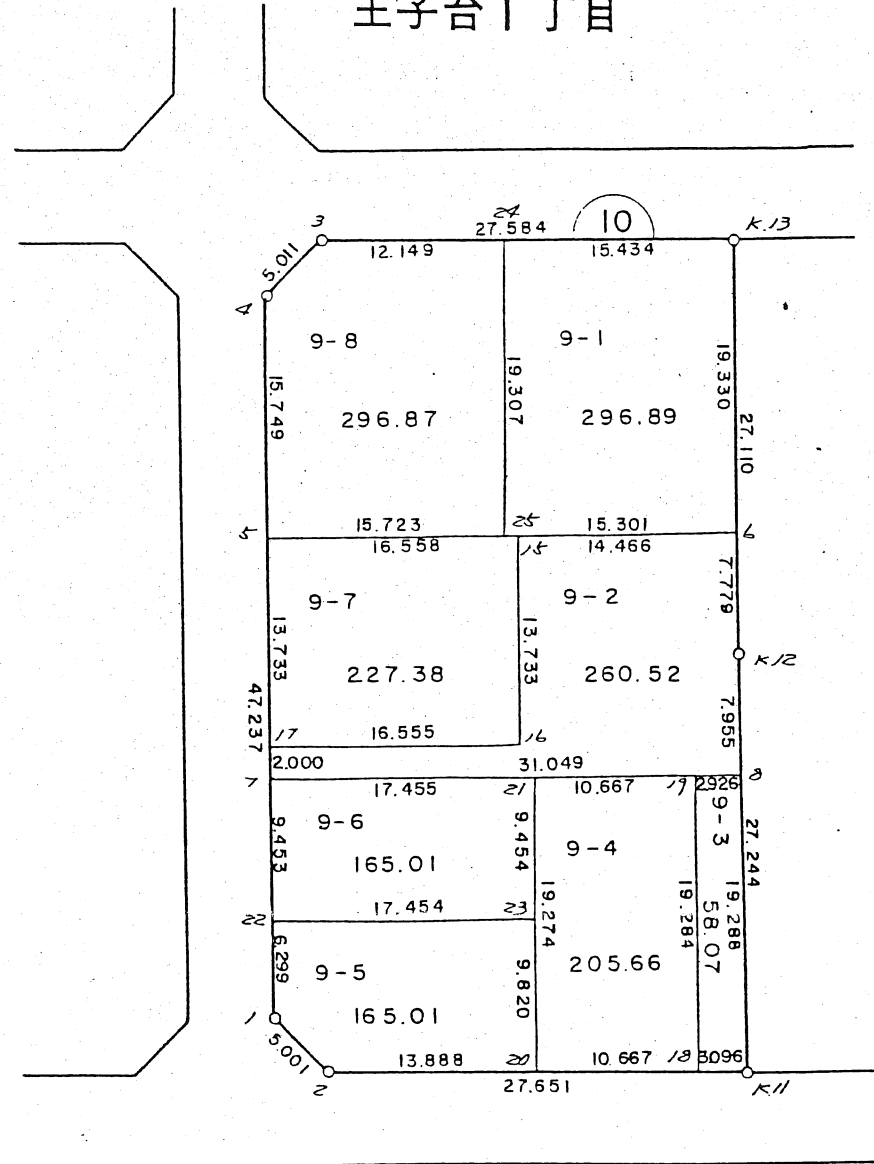
縮尺 1:500

街区番号 10

王子台 1 丁目



王子台 1 丁目



この図面は換地処分時点のもので、現況とは必ずしも一致しないことがあります。
換地処分以降の土地の管理は、各権利者が行うもので、境界等に関する紛争等が生
じても佐倉市は関与できません。
また、この図面を利用することにより発生した損害等について、佐倉市は一切の責
任を負いません。

施行者：佐倉市臼井駅南土地画整理組合
(昭和57年6月16日換地処分)

凡	例
	換地位置

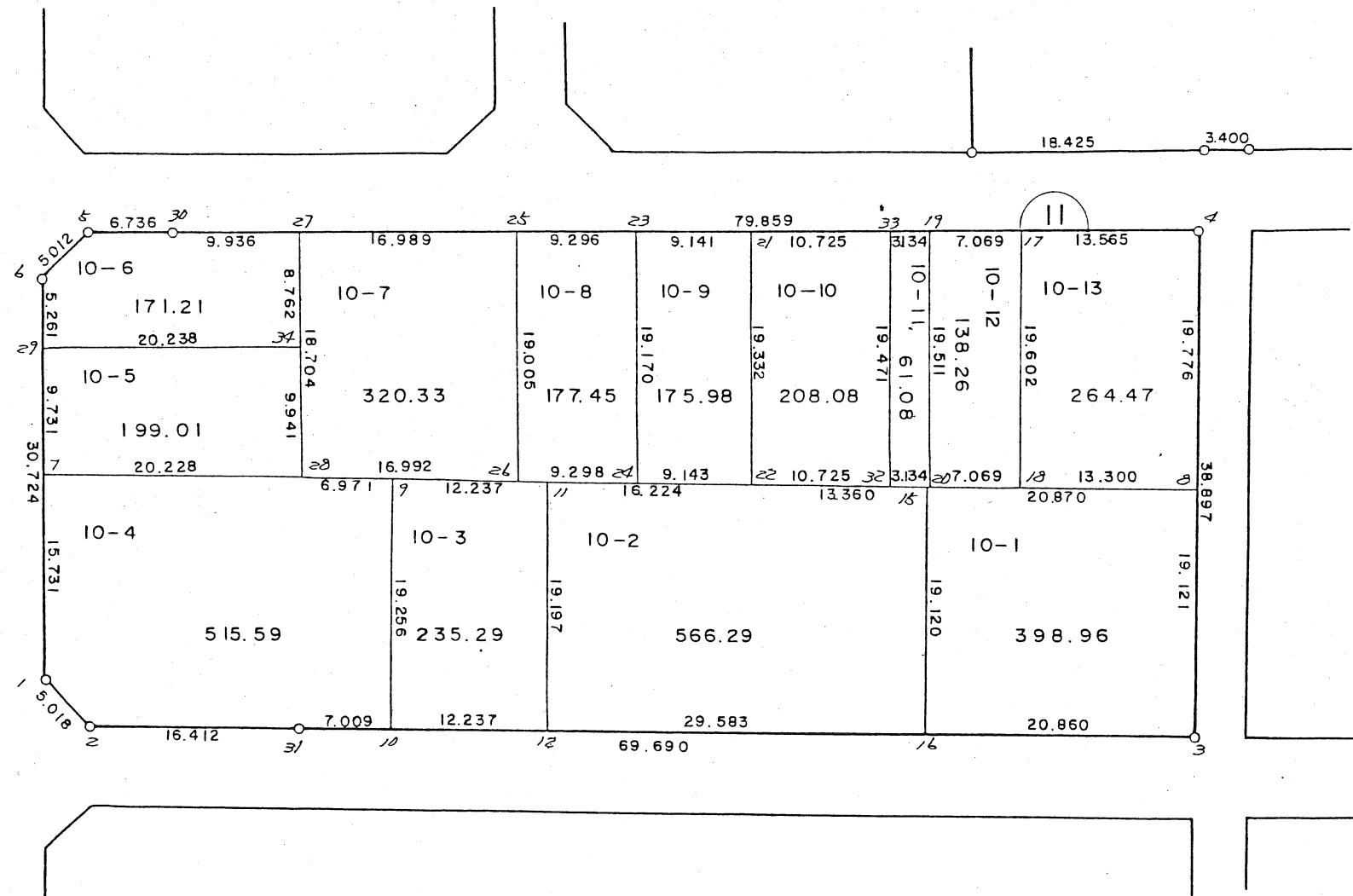
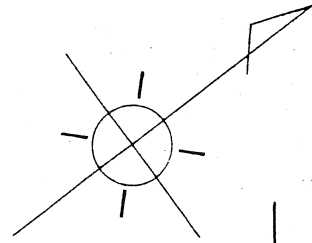
換地 図

縮尺 1:500

街区番号 11

王子台 1丁目

王子台 1丁目



この図面は換地処分時点のもので、現況とは必ずしも一致しないことがあります。
換地処分以降の土地の管理は、各権利者が行うもので、境界等に関する紛争等が生
じても佐倉市は関与できません。
また、この図面を利用することにより発生した損害等について、佐倉市は一切の責
任を負いません。

施行者：佐倉市白井駅南土地区画整理組合
(昭和57年6月16日換地処分)

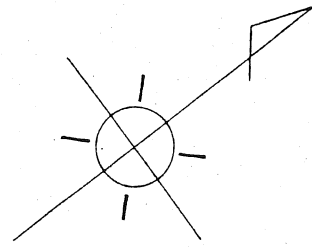
凡	例
	換地位置

換地 図

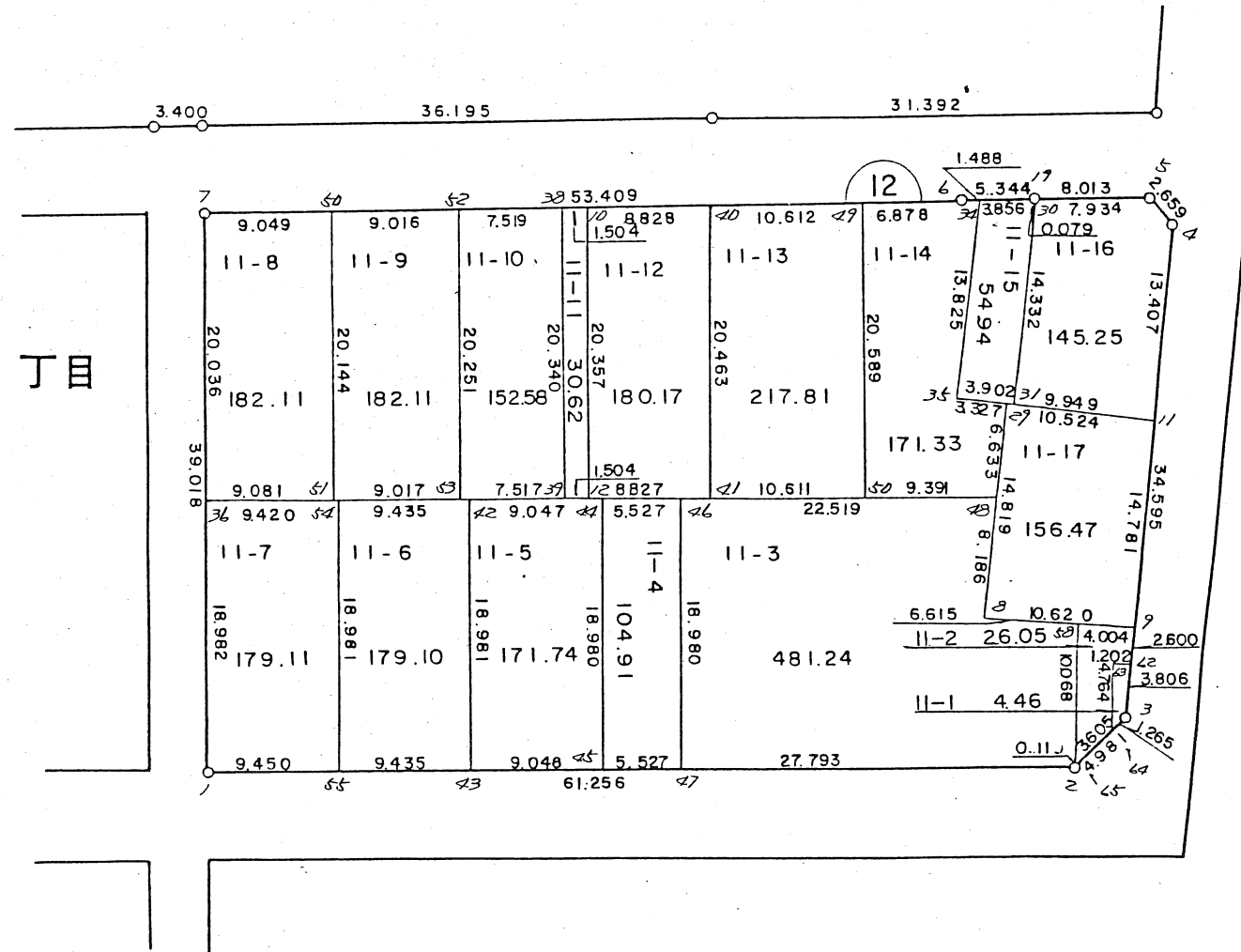
縮尺 1:500

街区番号 12

王子台 1 丁目



王子台 1 丁目



この図面は換地処分時点のもので、現況とは必ずしも一致しないことがあります。
換地処分以降の土地の管理は、各権利者が行うもので、境界等に関する紛争等が生
じても佐倉市は関与できません。
また、この図面を利用することにより発生した損害等について、佐倉市は一切の責
任を負いません。

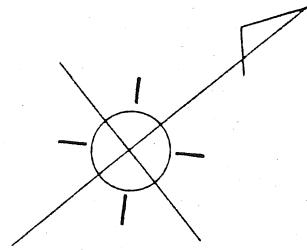
施行者：佐倉市臼井駅南土地区画整理組合
(昭和57年6月16日換地処分)

凡 例	
	換地位置

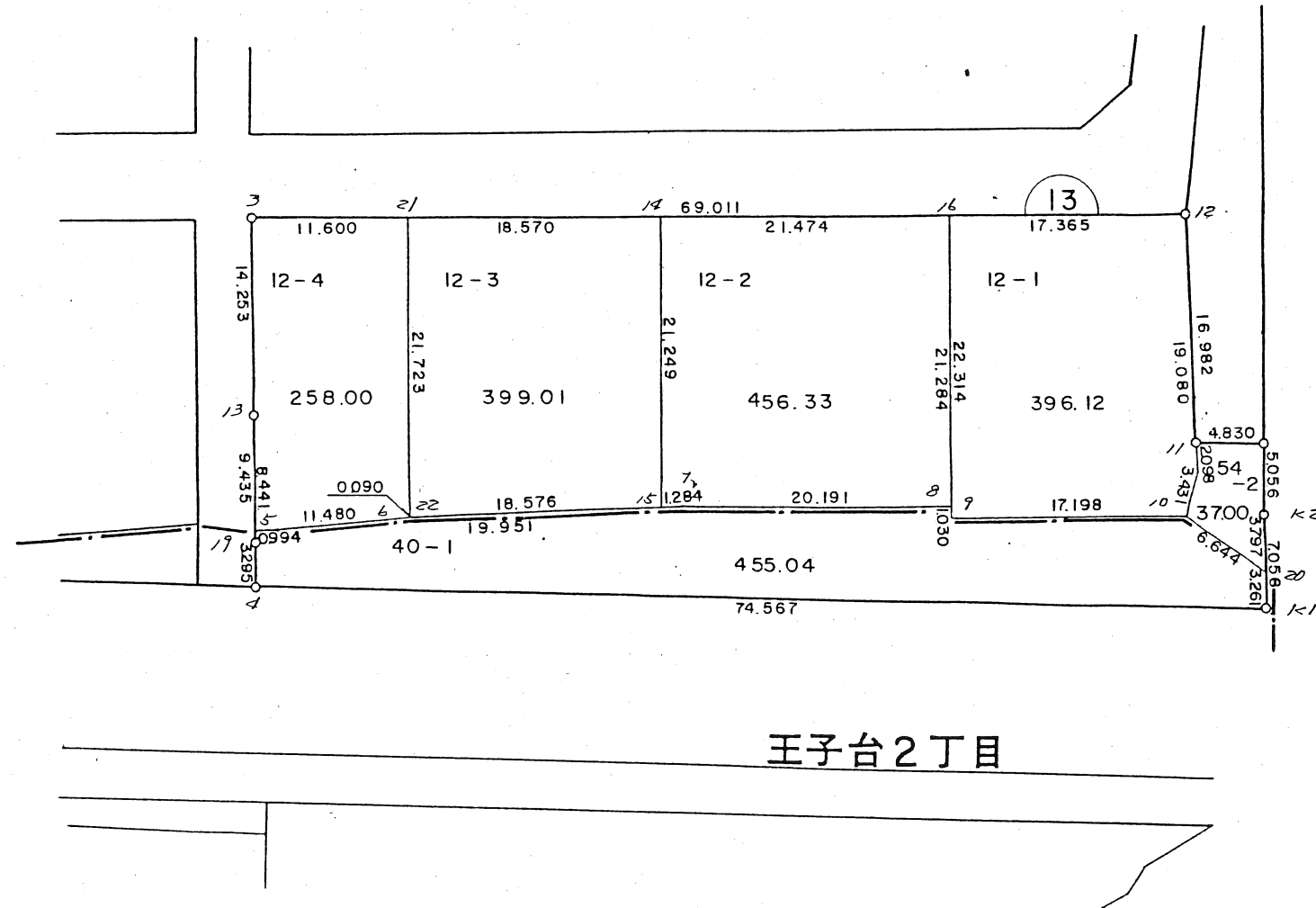
換地図

縮尺 1:500

街区番号 13
王子台 1丁目
王子台 2丁目



王子台 1丁目



王子台 2丁目

この図面は換地処分時点のもので、現況とは必ずしも一致しないことがあります。
換地処分以降の土地の管理は、各権利者が行うもので、境界等に関する紛争等が生
じても佐倉市は関与できません。
また、この図面を利用することにより発生した損害等について、佐倉市は一切の責
任を負いません。

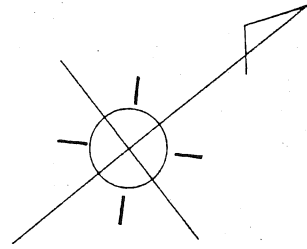
施行者：佐倉市臼井駅南土地区画整理組合
(昭和57年6月16日換地処分)

凡 例	
	換地位置

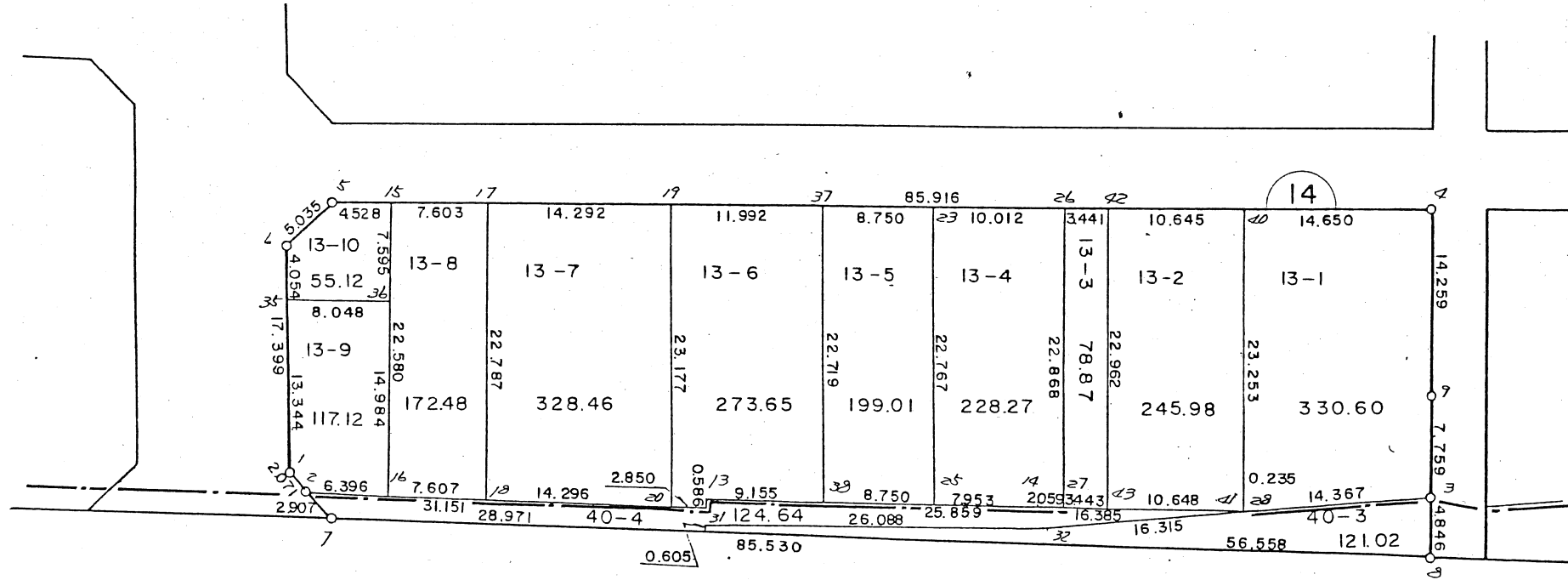
換地 図

縮尺 1:500

街区番号 14
王子台 2 丁目



王子台 1 丁目



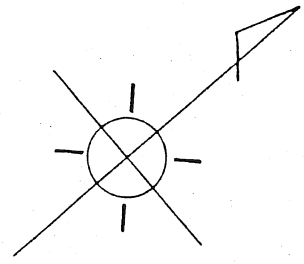
王子台 2 丁目

この図面は換地処分時点のもので、現況とは必ずしも一致しないことがあります。
換地処分以降の土地の管理は、各権利者が行うもので、境界等に関する紛争等が生
じても佐倉市は関与できません。
また、この図面を利用することにより発生した損害等について、佐倉市は一切の責
任を負いません。

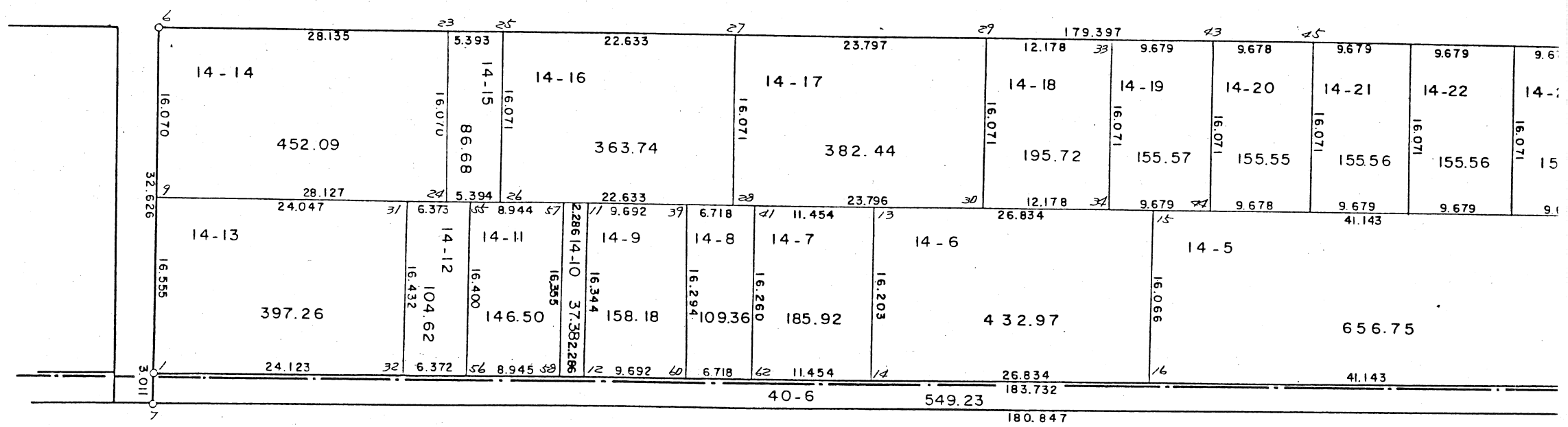
施行者：佐倉市臼井駅南土地区画整理組合
(昭和5・7年6月16日換地処分)

凡 例	
	換地位置

換地図 縮尺 1:500



王子台1丁目



王子台2丁目

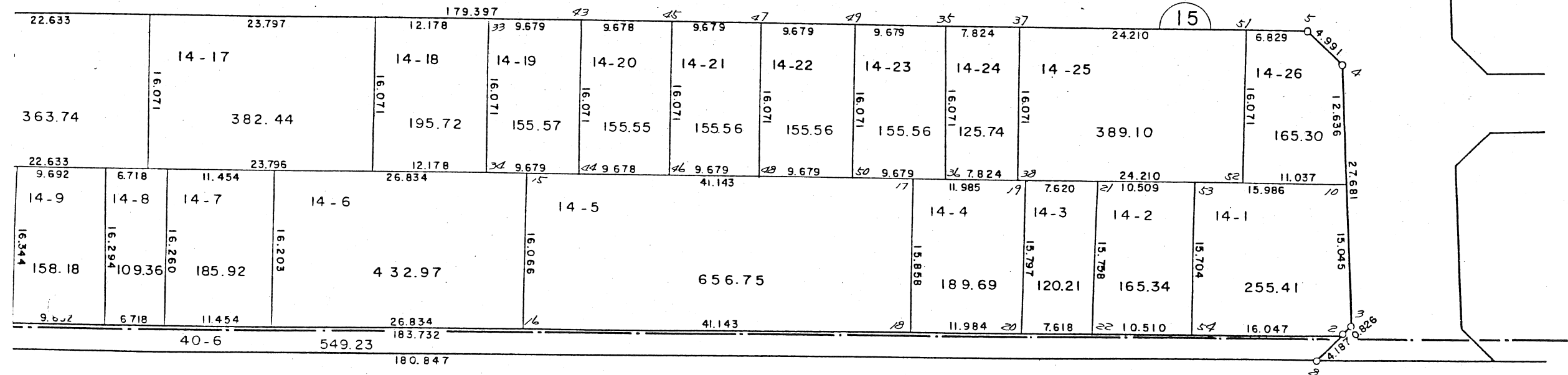
この図面は換地処分時点のもので、現況とは必ずしも一致しないことがあります。
 換地処分以降の土地の管理は、各権利者が行うもので、境界等に関する紛争等が生
 じても佐倉市は関与できません。
 また、この図面を利用することにより発生した損害等について、佐倉市は一切の責
 任を負いません。

施行者：佐倉市臼井駅南土地区画整理組合
 (昭和57年6月16日換地処分)

換地図 縮尺 1:500


街区番号15
王子台1丁目

王子台1丁目



この図面は換地処分時点のもので、現況とは必ずしも一致しないことがあります。
換地処分以降の土地の管理は、各権利者が行うもので、境界等に関する紛争等が生
じても佐倉市は関与できません。
また、この図面を利用することにより発生した損害等について、佐倉市は一切の責
任を負いません。

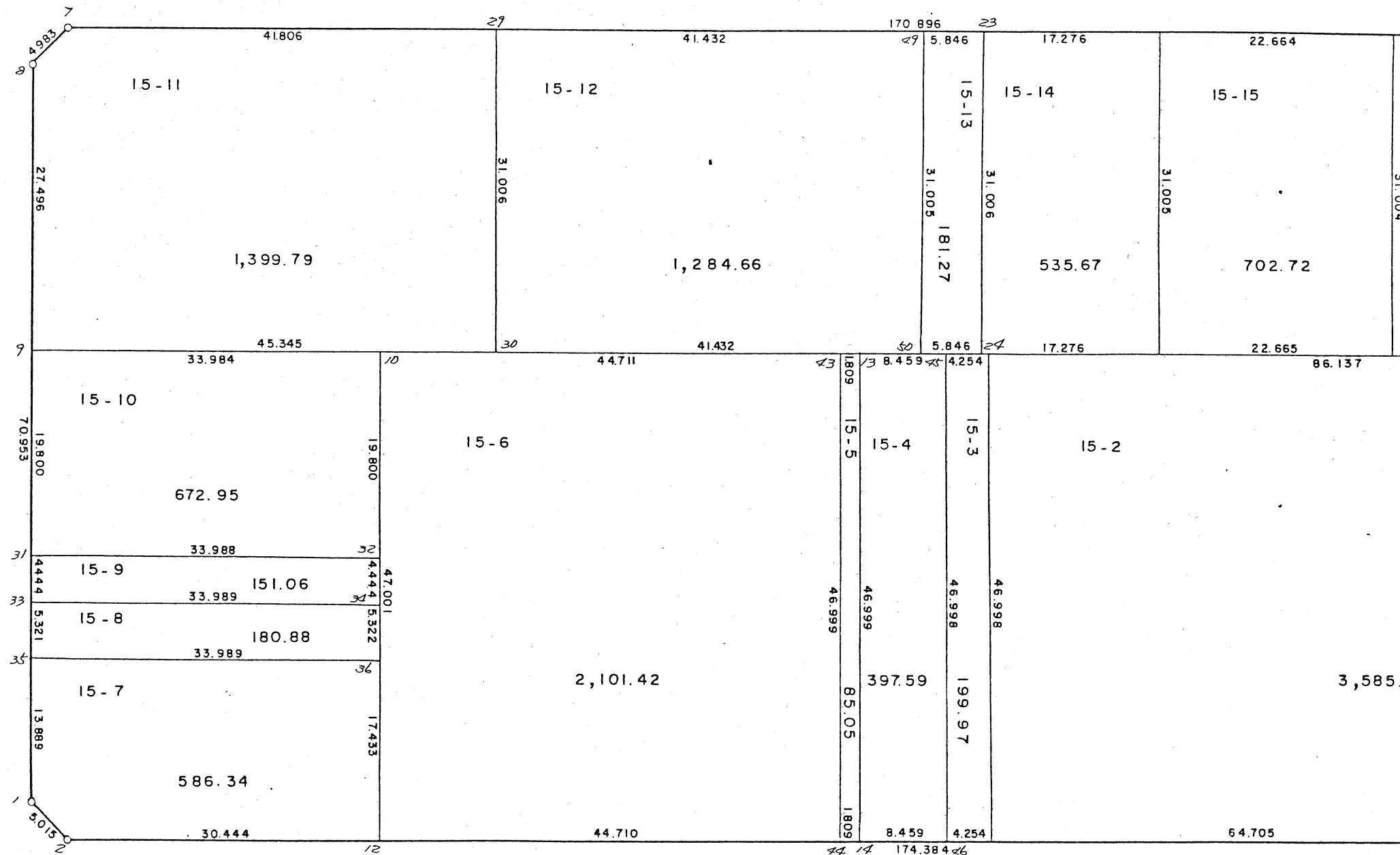
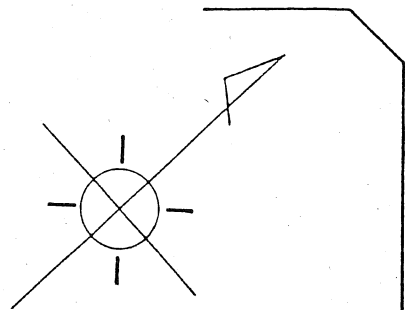
施行者：佐倉市臼井駅南土地画整理組合
(昭和57年6月16日換地処分)

凡 例	
	換地位置

この図面は換地処分時点のもので、現況とは必ずしも一致しないことがあります。
 換地処分以降の土地の管理は、各権利者が行うもので、境界等に関する紛争等が生
 じても佐倉市は関与できません。
 また、この図面を利用することにより発生した損害等について、佐倉市は一切の責
 任を負いません。

換 地 図 縮尺 1:500

王子台1丁目



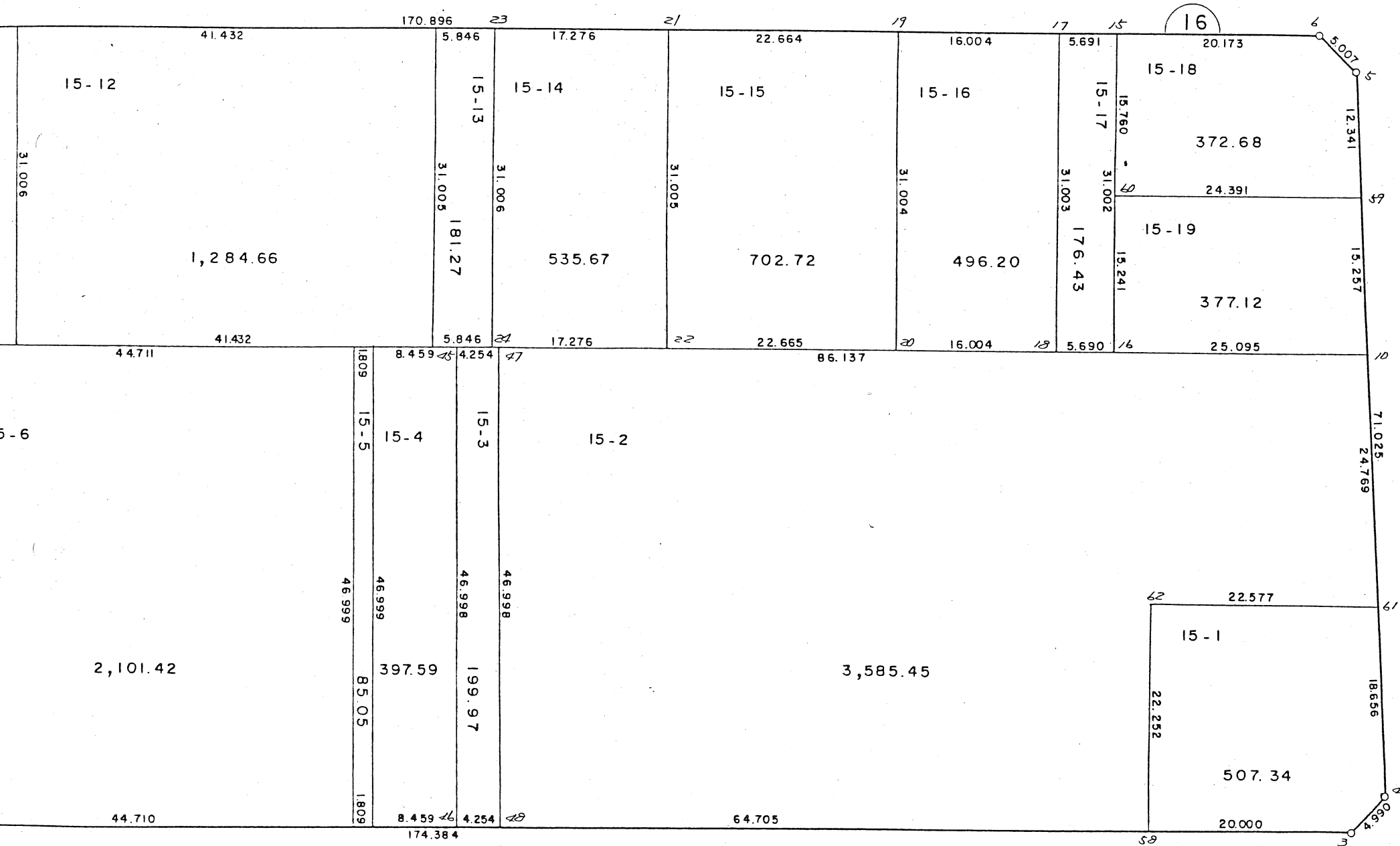
施行者：佐倉市臼井駅南土地画整理組合
 (昭和57年6月16日換地処分)

換地図 縮尺 1:500

街区番号16
王子台1丁目

王子台1丁目

この図面は換地処分時点のもので、現況とは必ずしも一致しないことがあります。
換地処分以降の土地の管理は、各権利者が行うもので、境界等に関する紛争等が生じても佐倉市は関与できません。
また、この図面を利用することにより発生した損害等について、佐倉市は一切の責任を負いません。



施行者：佐倉市臼井駅南土地区画整理組合
(昭和57年6月16日換地処分)

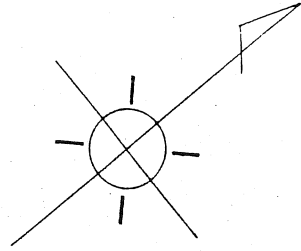
凡 例	
	換地位置

換地図

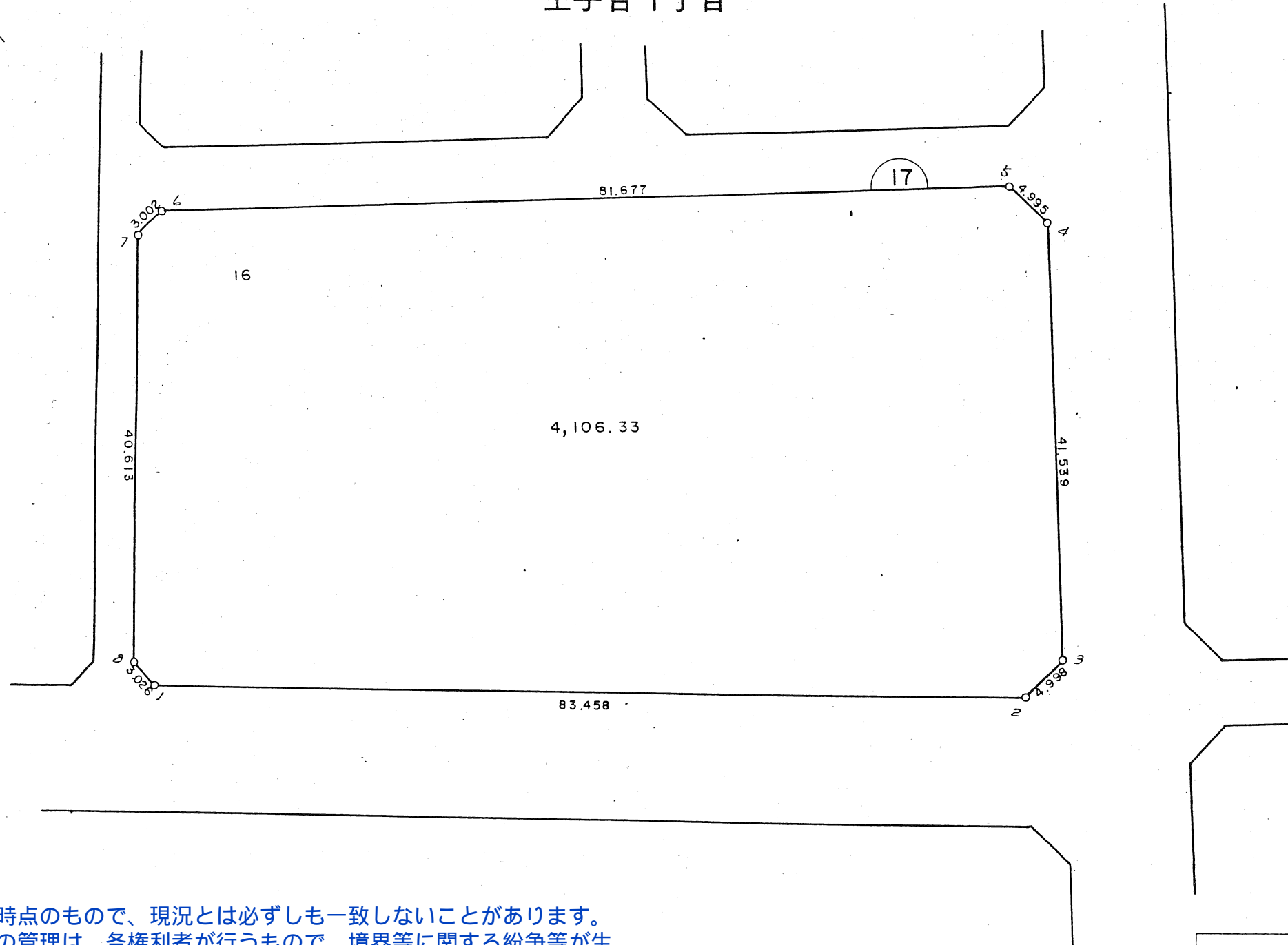
縮尺 1:500

街区番号 17

王子台 1 丁目



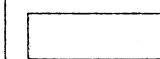
王子台 1 丁目



この図面は換地処分時点のもので、現況とは必ずしも一致しないことがあります。
換地処分以降の土地の管理は、各権利者が行うもので、境界等に関する紛争等が生
じても佐倉市は関与できません。
また、この図面を利用することにより発生した損害等について、佐倉市は一切の責
任を負いません。

施行者：佐倉市臼井駅南土地区画整理組合
(昭和57年6月16日換地処分)

凡 例



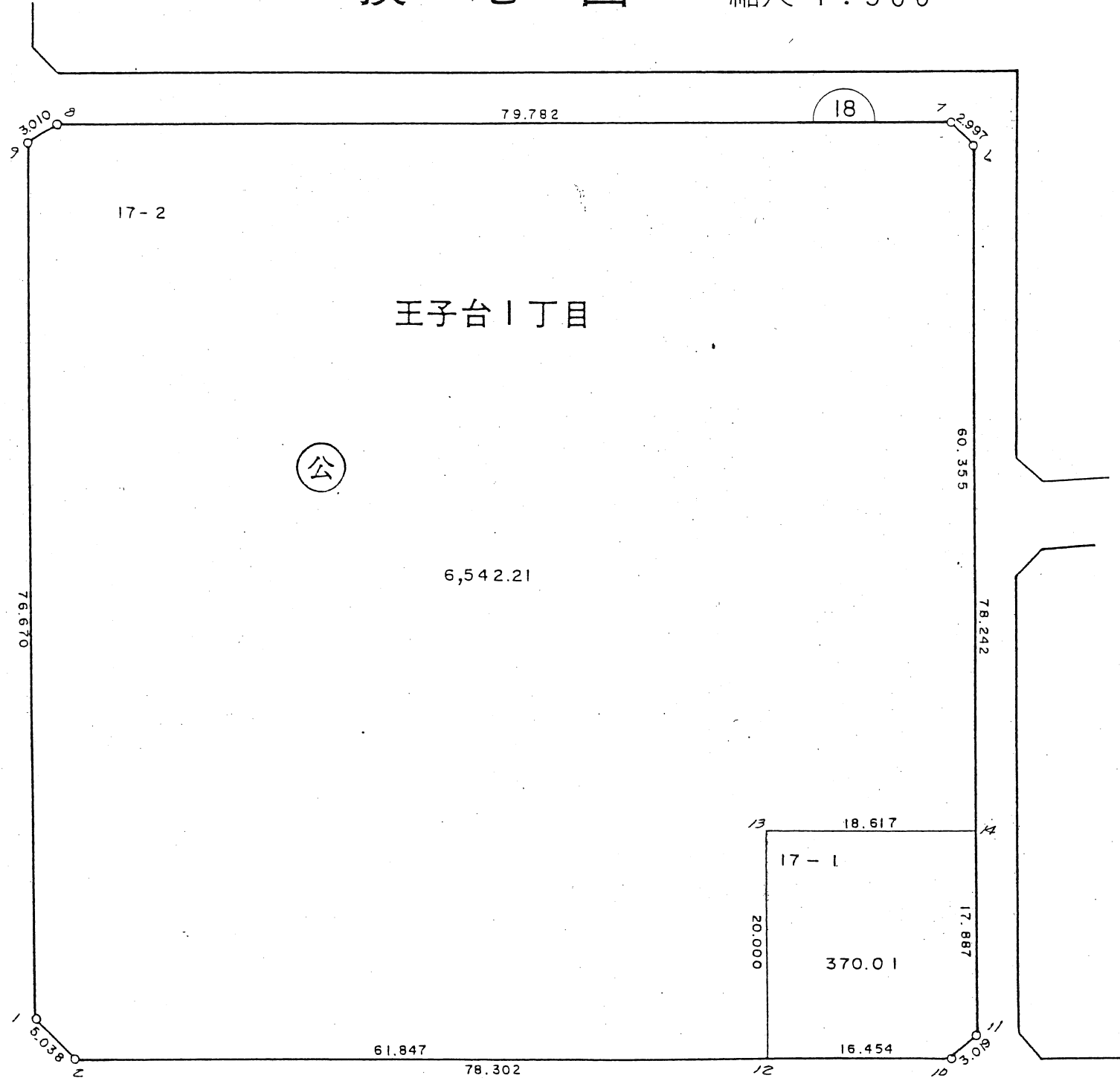
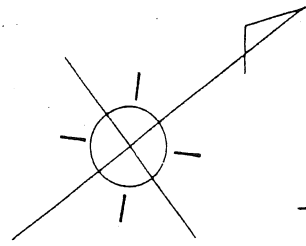
換地位置

換地 図

縮尺 1:500

街区番号 18

王子台 1丁目



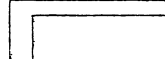
この図面は換地処分時点のもので、
現況とは必ずしも一致しないことが
あります。

換地処分以降の土地の管理は、各権
利者が行うもので、境界等に関する
紛争等が生じても佐倉市は関与でき
ません。

また、この図面を利用することによ
り発生した損害等について、佐倉市
は一切の責任を負いません。

施行者：佐倉市臼井駅南土地画整理組合
(昭和57年6月16日換地処分)

凡 例



換地位置

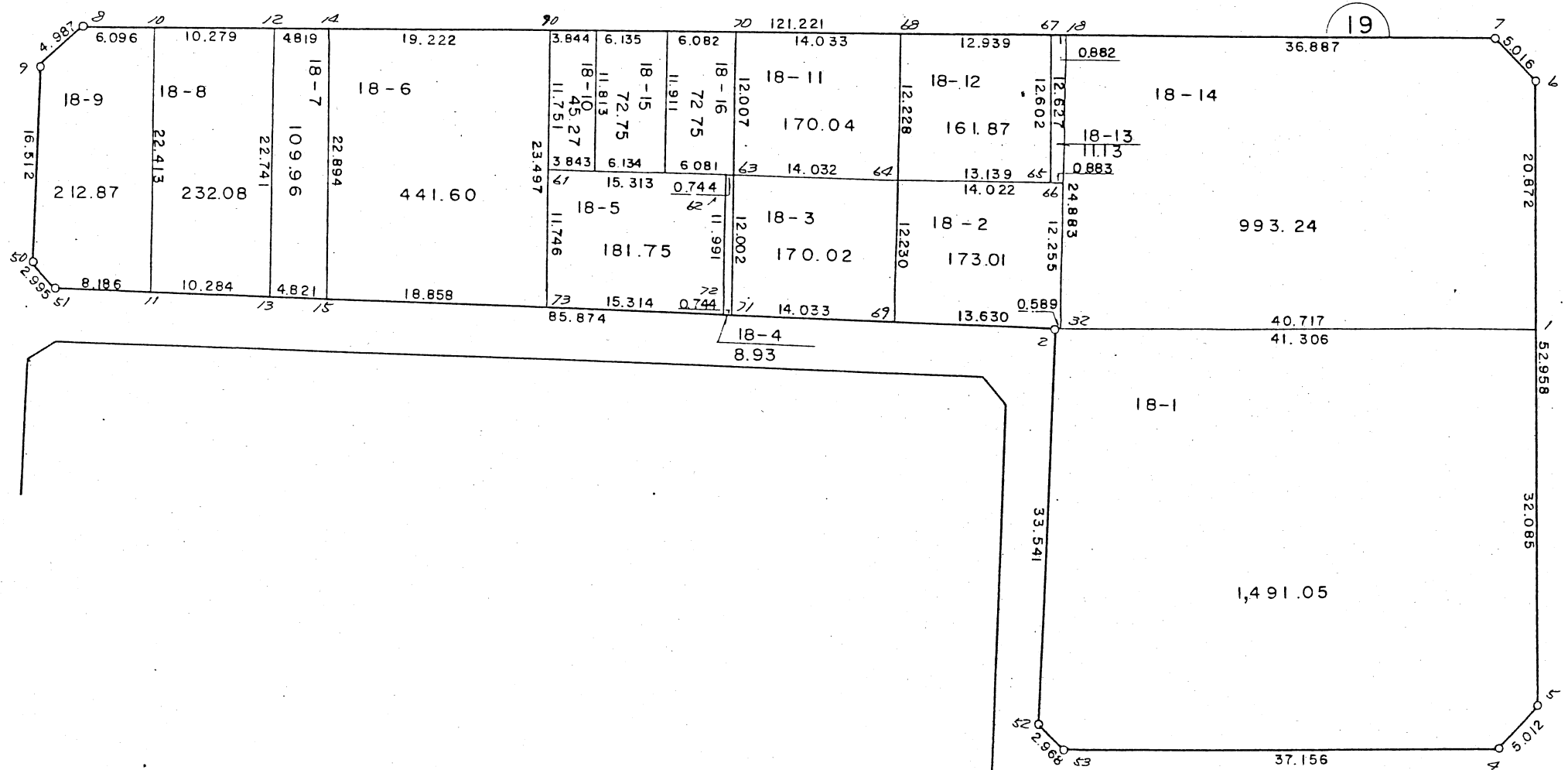
換地図

縮尺 1:500

街区番号 19

王子台 1丁目

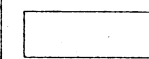
王子台 1丁目



この図面は換地処分時点のもので、現況とは必ずしも一致しないことがあります。
換地処分以降の土地の管理は、各権利者が行うもので、境界等に関する紛争等が生
じても佐倉市は関与できません。
また、この図面を利用することにより発生した損害等について、佐倉市は一切の責
任を負いません。

施行者：佐倉市臼井駅南土地区画整理組合
(昭和57年6月16日換地処分)

凡 例



換地位置

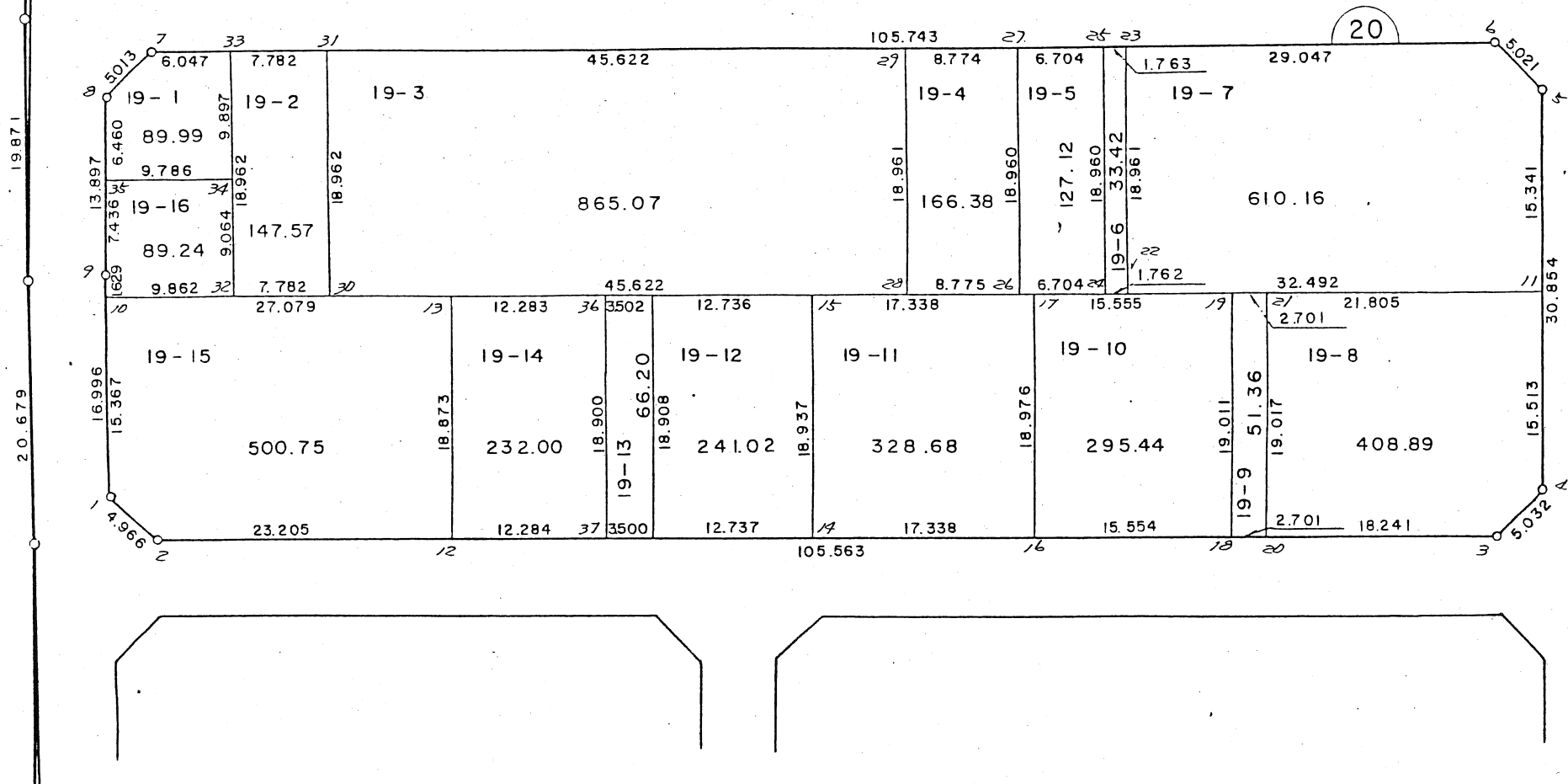
換地 図

縮尺 1:500

街区番号 20

王子台 1 丁目

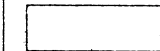
王子台 1 丁目



この図面は換地処分時点のもので、現況とは必ずしも一致しないことがあります。
換地処分以降の土地の管理は、各権利者が行うもので、境界等に関する紛争等が生
じても佐倉市は関与できません。
また、この図面を利用することにより発生した損害等について、佐倉市は一切の責
任を負いません。

施行者：佐倉市臼井駅南土地画整理組合
(昭和 57 年 6 月 16 日換地処分)

凡 例

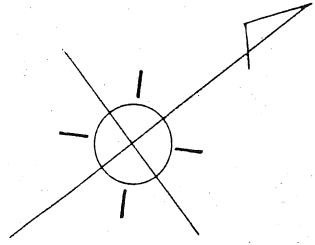


換地位置

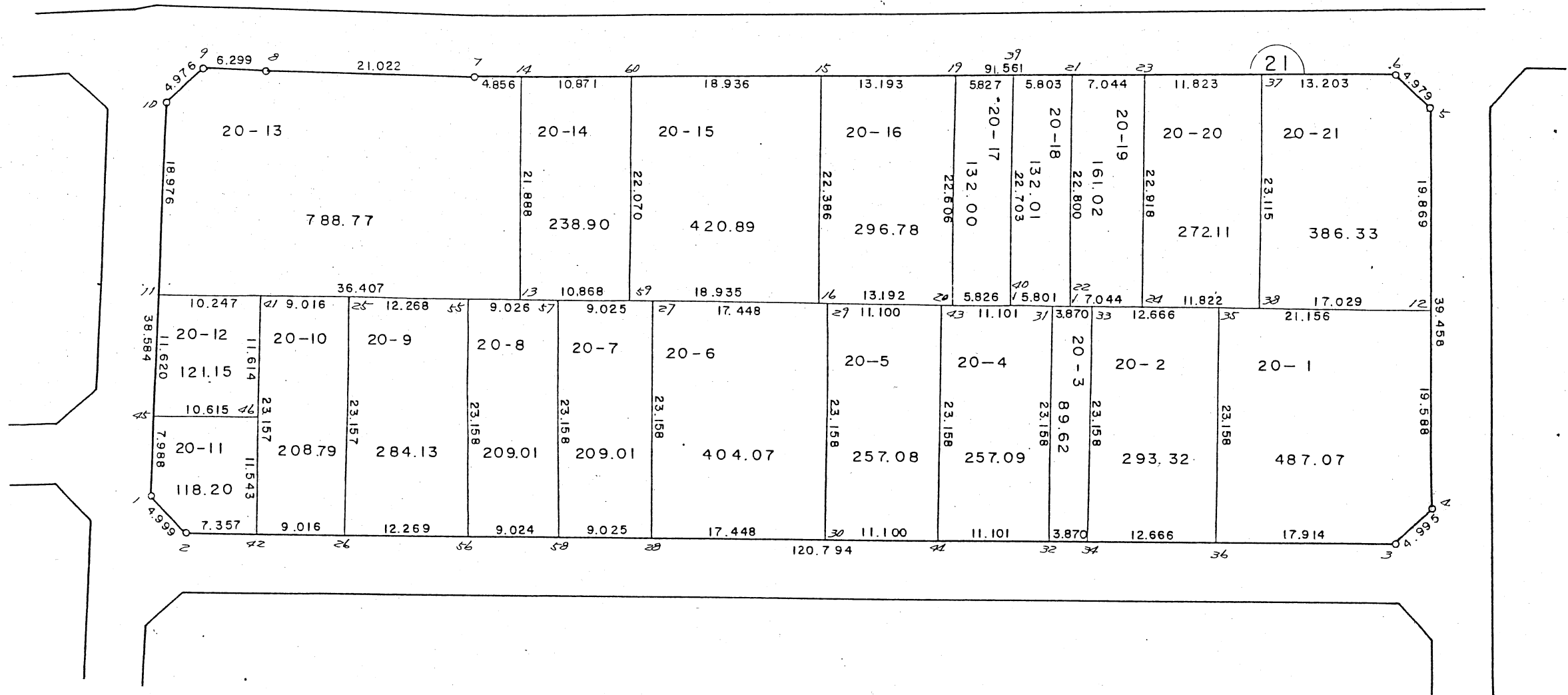
換地 図

縮尺 1 : 500

街区番号 21
王子台 1 丁目



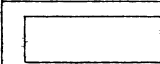
王子台 1 丁目



この図面は換地処分時点のもので、現況とは必ずしも一致しないことがあります。
換地処分以降の土地の管理は、各権利者が行うもので、境界等に関する紛争等が生
じても佐倉市は関与できません。
また、この図面を利用することにより発生した損害等について、佐倉市は一切の責
任を負いません。

施行者：佐倉市白井駅南土地区画整理組合
(昭和57年6月16日換地処分)

凡 例



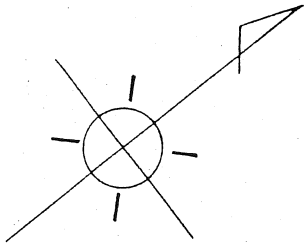
換地位置

換地図

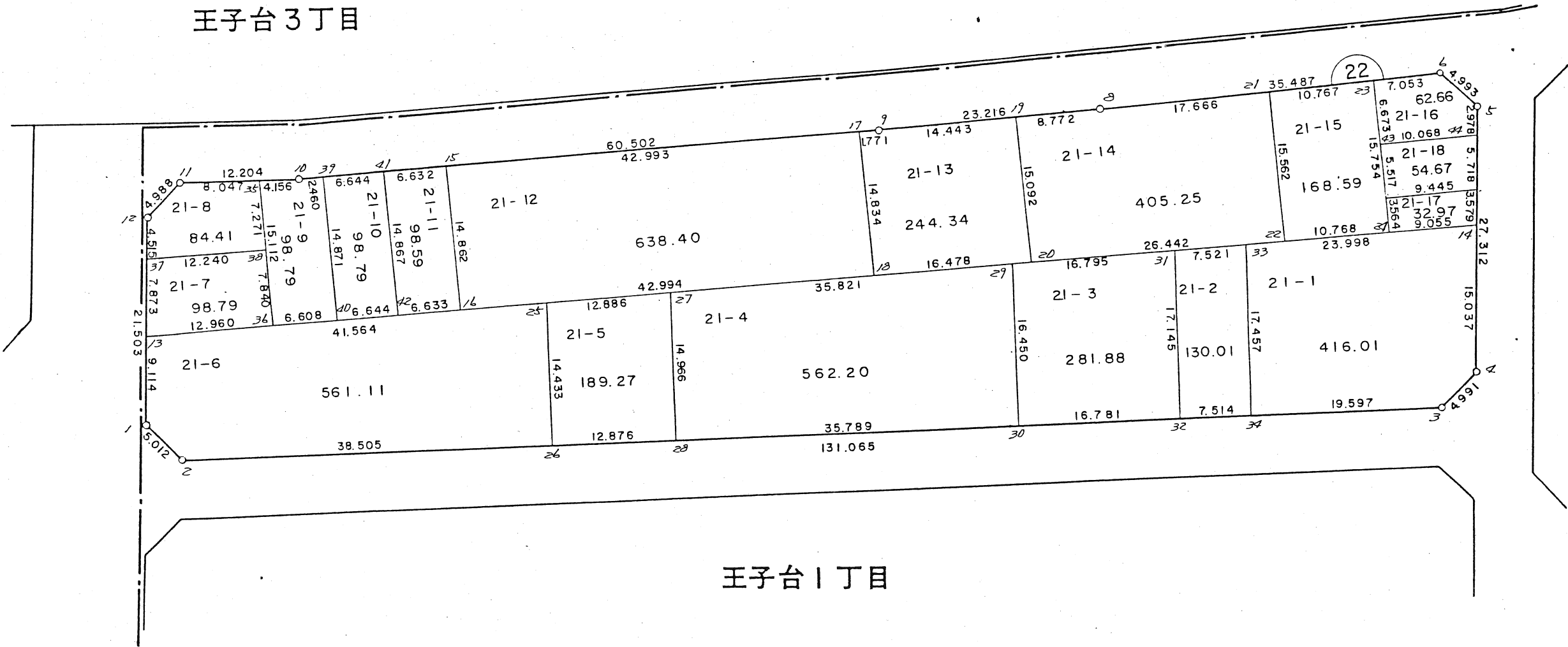
縮尺 1:500

街区番号 22

王子台 1 丁目



王子台 3 丁目



王子台 1 丁目

この図面は換地処分時点のもので、現況とは必ずしも一致しないことがあります。
 換地処分以降の土地の管理は、各権利者が行うもので、境界等に関する紛争等が生
 じても佐倉市は関与できません。
 また、この図面を利用することにより発生した損害等について、佐倉市は一切の責
 任を負いません。

施行者：佐倉市臼井駅南土地区画整理組合
 (昭和57年6月16日換地処分)

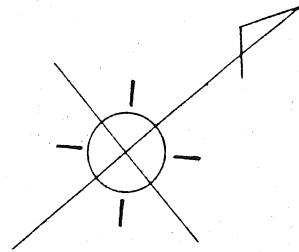
凡 例	
<input type="checkbox"/>	換地位置

換地 図

縮尺 1:500

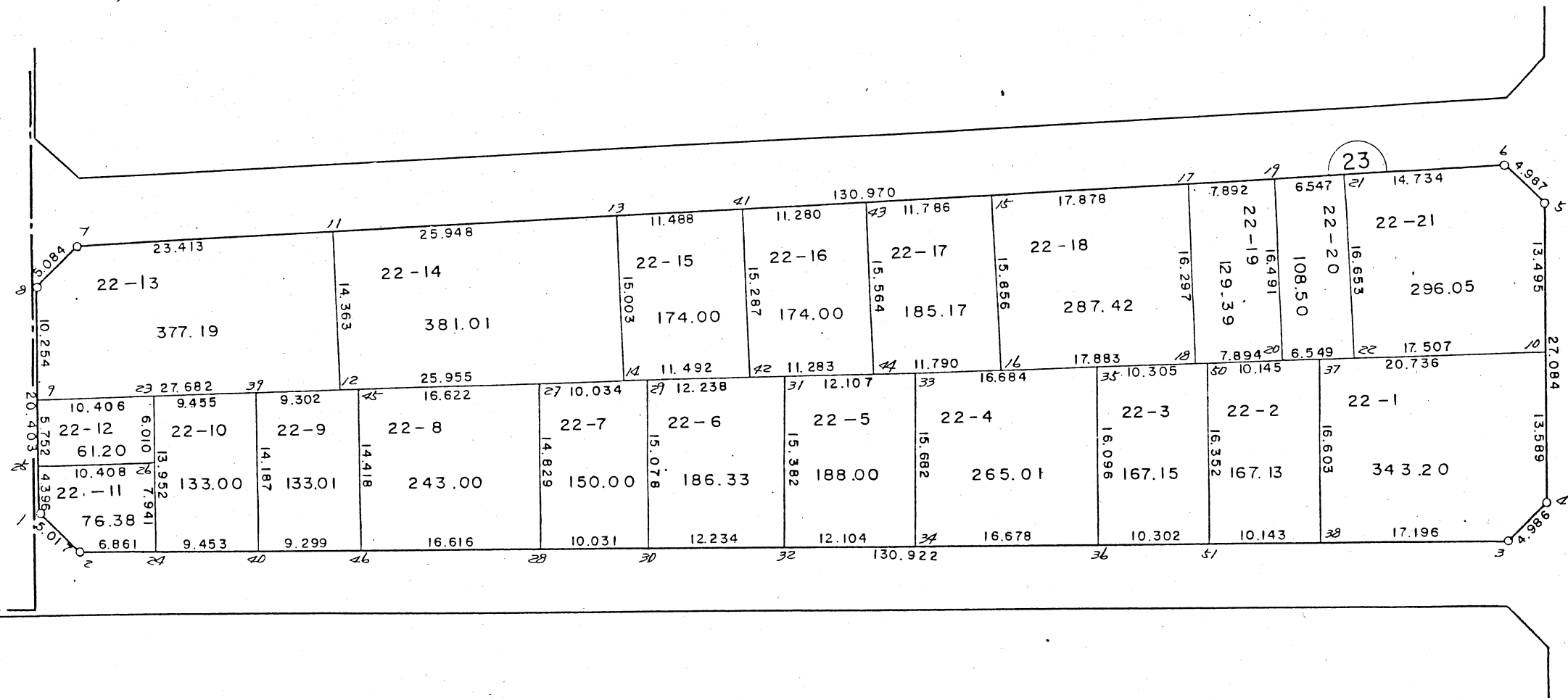
街区番号 23

王子台 1 丁目



王子台 1 丁目

王子台 3 丁目



この図面は換地処分時点のもので、現況とは必ずしも一致しないことがあります。
 換地処分以降の土地の管理は、各権利者が行うもので、境界等に関する紛争等が生
 じても佐倉市は関与できません。
 また、この図面を利用することにより発生した損害等について、佐倉市は一切の責
 任を負いません。

施行者：佐倉市臼井駅南土地区画整理組合
 (昭和57年6月16日換地処分)

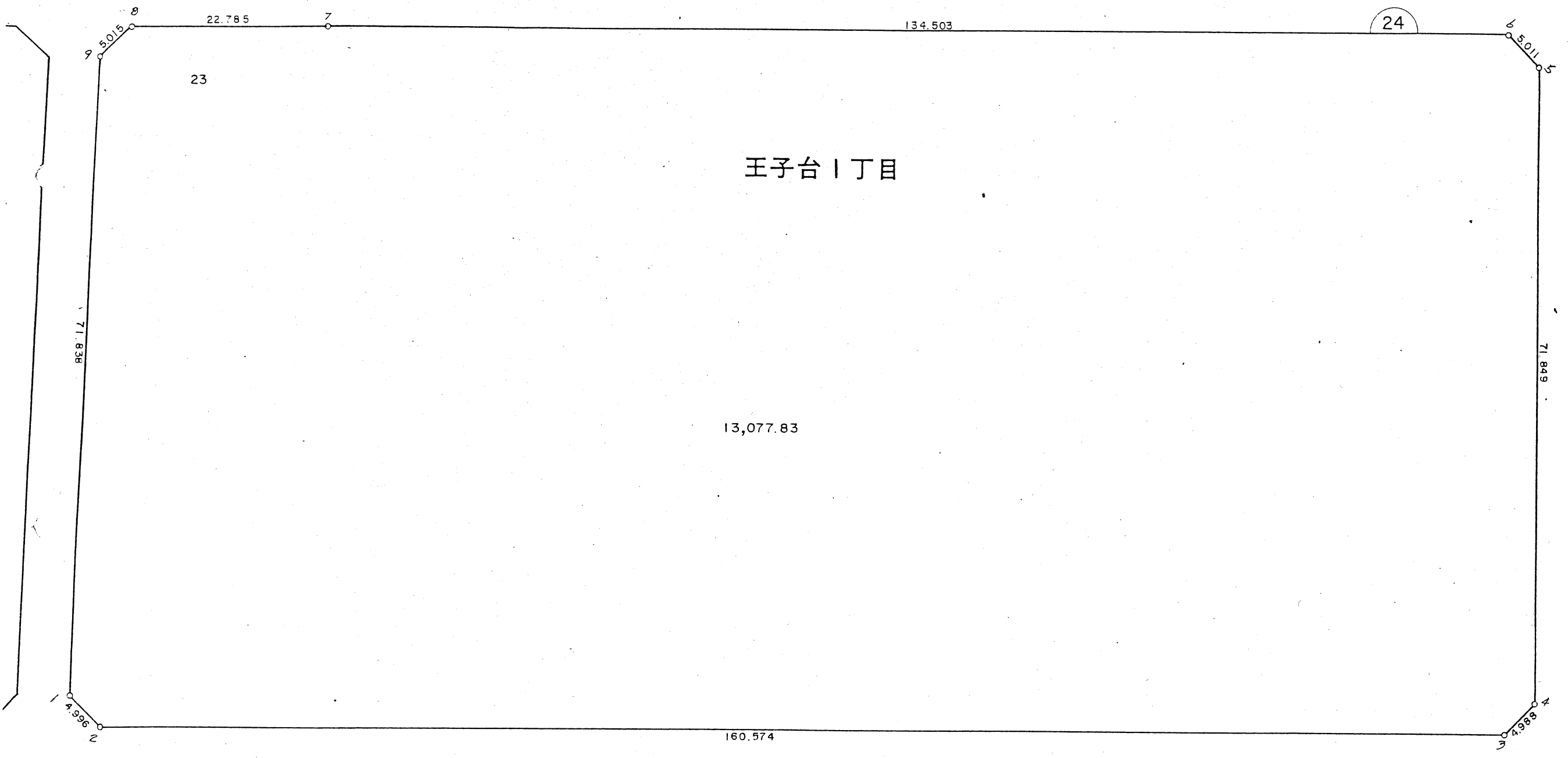
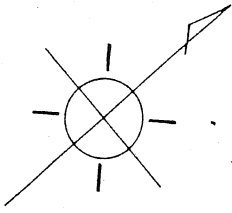
凡	例
	換地位置

換地 図

縮尺 1:500

街区番号 24

王子台 1 丁目



この図面は換地処分時点のもので、現況とは必ずしも一致しないことがあります。
換地処分以降の土地の管理は、各権利者が行うもので、境界等に関する紛争等が生じても佐倉市は関与できません。
また、この図面を利用することにより発生した損害等について、佐倉市は一切の責任を負いません。

施行者：佐倉市臼井駅南土地区画整理組合
(昭和57年6月16日換地処分)

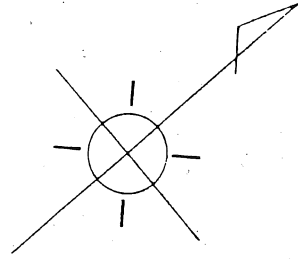
凡	例
<input type="checkbox"/>	換地位置

換地 図

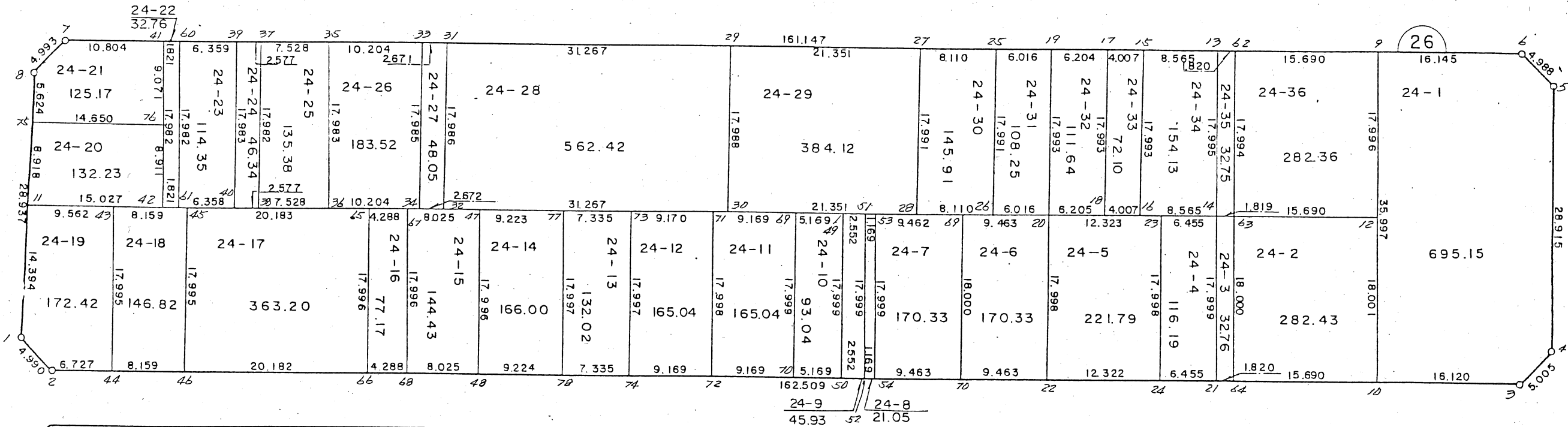
縮尺 1:500

街区番号 26

王子台 1丁目



王子台 1丁目



この図面は換地処分時点のもので、現況とは必ずしも一致しないことがあります。
換地処分以降の土地の管理は、各権利者が行うもので、境界等に関する紛争等が生
じても佐倉市は関与できません。
また、この図面を利用することにより発生した損害等について、佐倉市は一切の責
任を負いません。

施行者：佐倉市臼井駅南土地区画整理組合
(昭和57年6月16日換地処分)

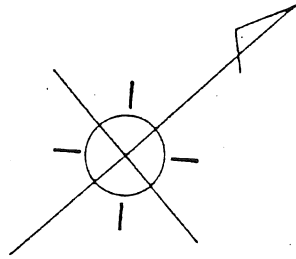
凡 例	
	換地位置

換地 図

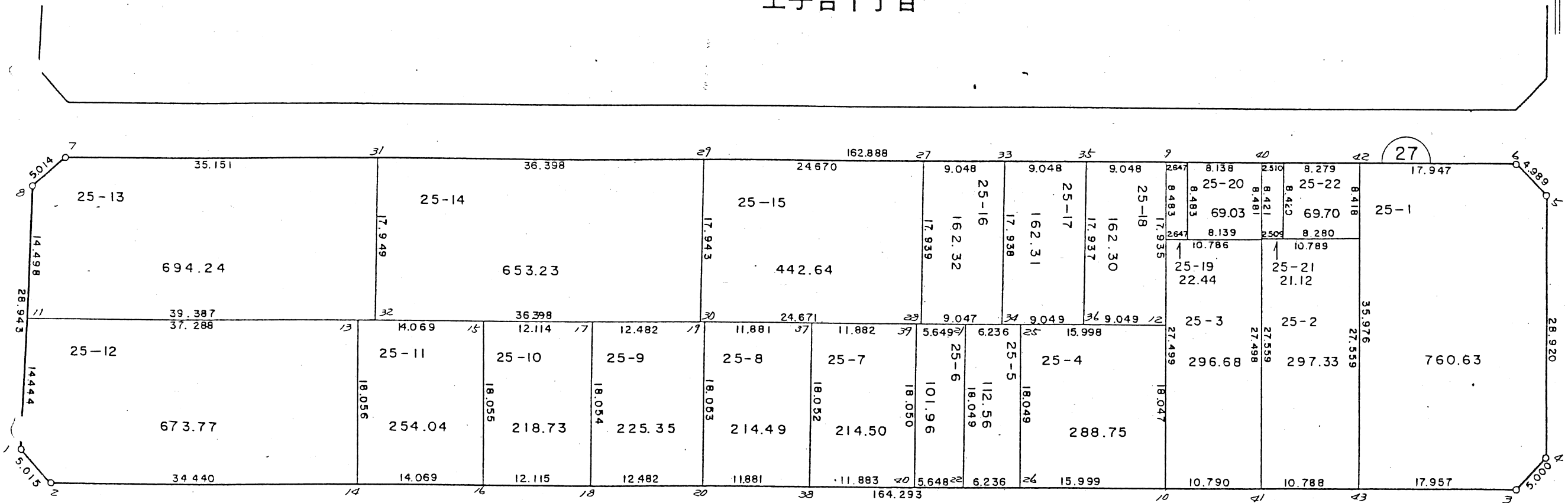
縮尺 1:500

街区番号 27

王子台 1 丁目



王子台 1 丁目



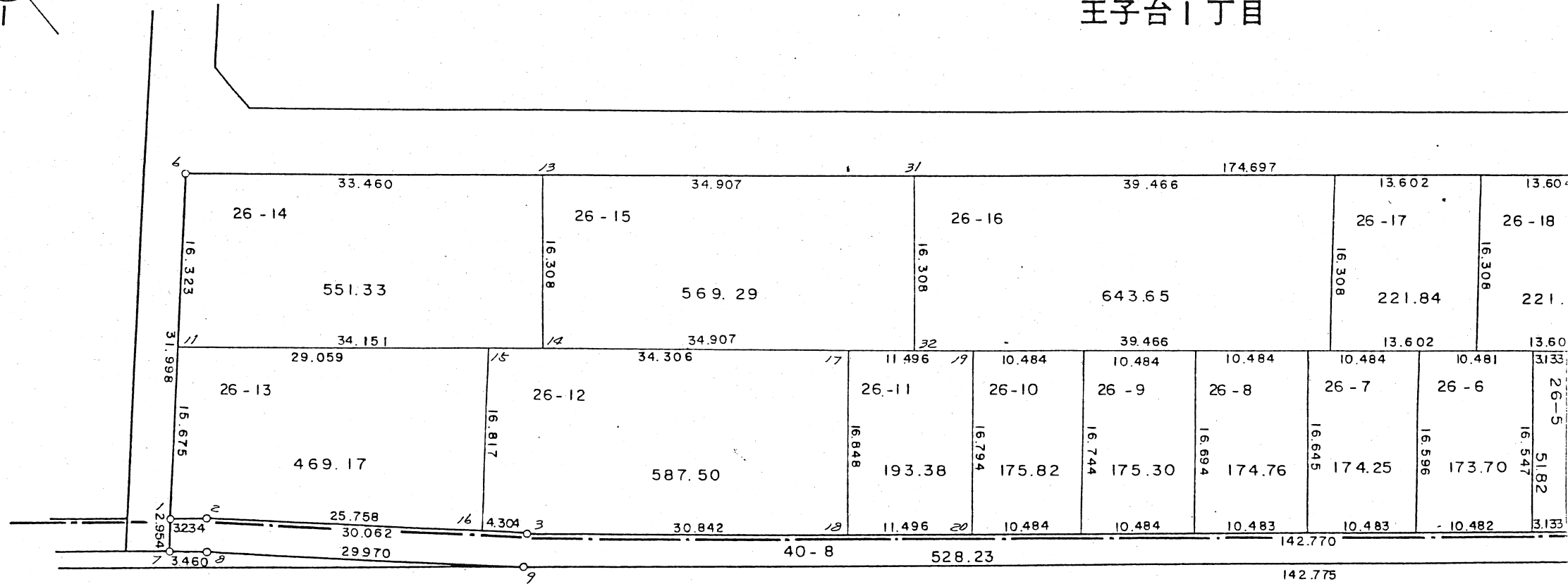
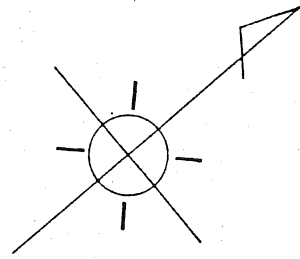
この図面は換地処分時点のもので、現況とは必ずしも一致しないことがあります。
換地処分以降の土地の管理は、各権利者が行うもので、境界等に関する紛争等が生
じても佐倉市は関与できません。
また、この図面を利用することにより発生した損害等について、佐倉市は一切の責
任を負いません。

施行者：佐倉市臼井駅南土地画整理組合
(昭和57年6月16日換地処分)

凡 例	
	換地位置

換地図 縮尺 1:500

王子台1丁目



王子台2丁目

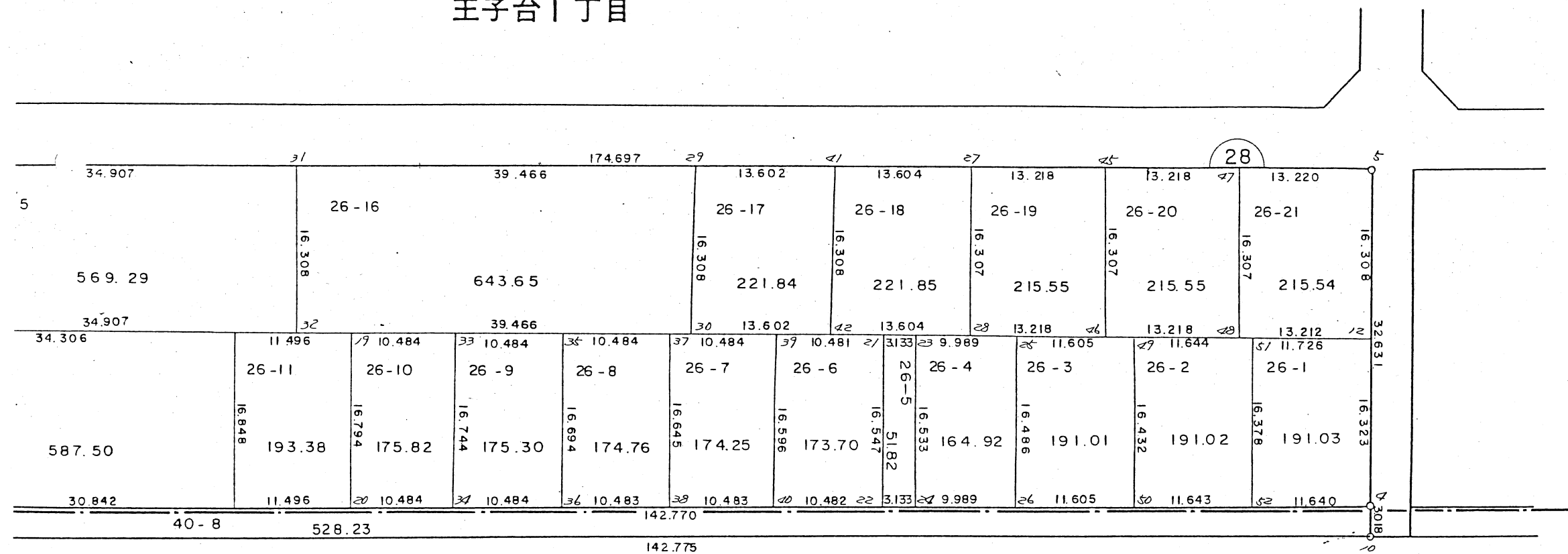
この図面は換地処分時点のもので、現況とは必ずしも一致しないことがあります。
換地処分以降の土地の管理は、各権利者が行うもので、境界等に関する紛争等が生
じても佐倉市は関与できません。
また、この図面を利用することにより発生した損害等について、佐倉市は一切の責
任を負いません。

施行者：佐倉市臼井駅南土地区画整理組合
(昭和57年6月16日換地処分)

換地図 縮尺 1:500

街区番号 28
王子台 1 丁目

王子台 1 丁目



王子台 2 丁目

この図面は換地処分時点のもので、現況とは必ずしも一致しないことがあります。
換地処分以降の土地の管理は、各権利者が行うもので、境界等に関する紛争等が生
じても佐倉市は関与できません。
また、この図面を利用することにより発生した損害等について、佐倉市は一切の責
任を負いません。

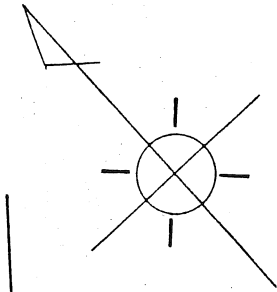
施行者：佐倉市臼井駅南土地区画整理組合
(昭和57年6月16日換地処分)

凡 例	
	換地位置

換地 図

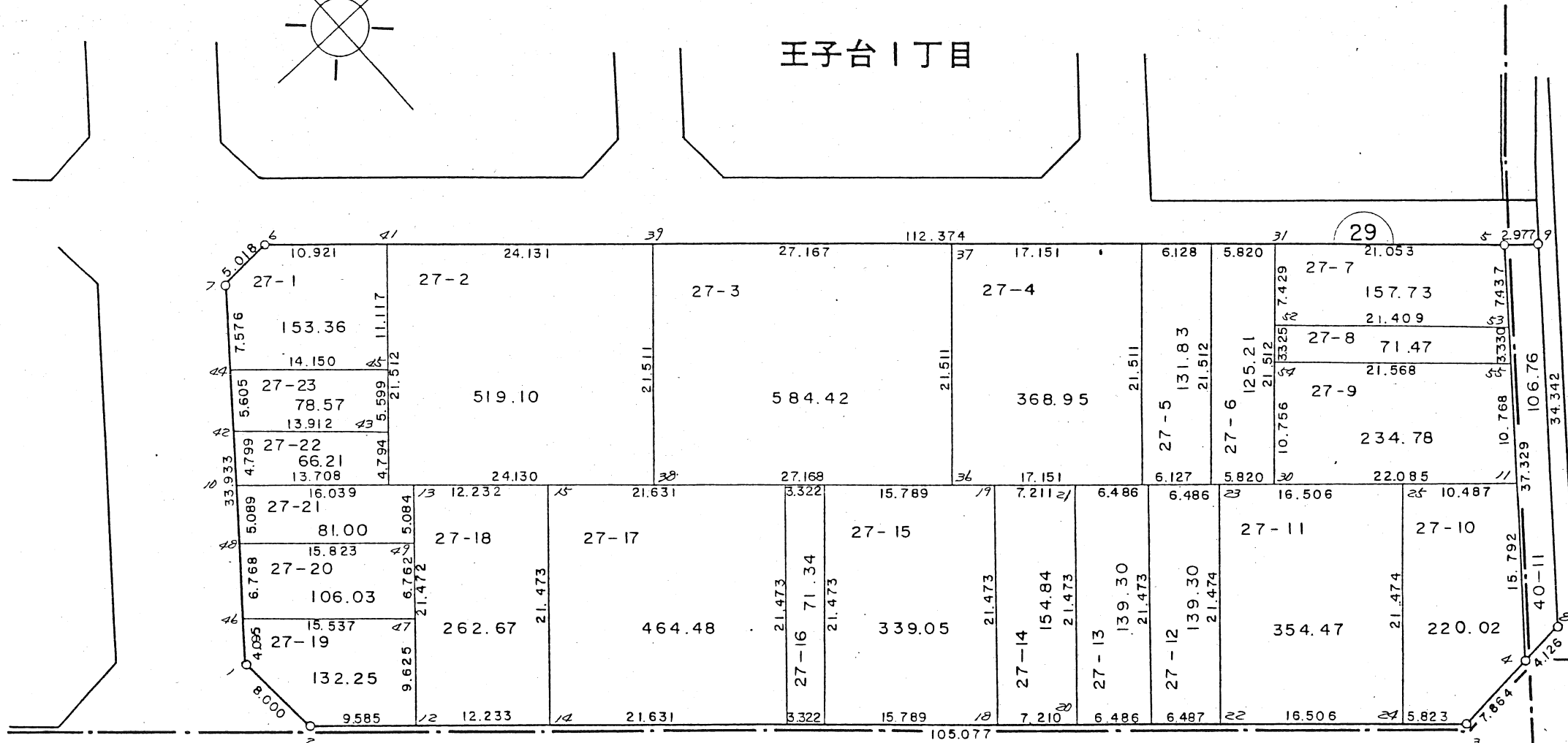
縮尺 1:500

街区番号 29
王子台 1 丁目
王子台 2 丁目



王子台 1 丁目

王子台 2 丁目



王子台 3 丁目

王子台 4 丁目

この図面は換地処分時点のもので、現況とは必ずしも一致しないことがあります。
換地処分以降の土地の管理は、各権利者が行うもので、境界等に関する紛争等が生
じても佐倉市は関与できません。
また、この図面を利用することにより発生した損害等について、佐倉市は一切の責
任を負いません。

施行者：佐倉市臼井駅南土地区画整理組合
(昭和57年6月16日換地処分)

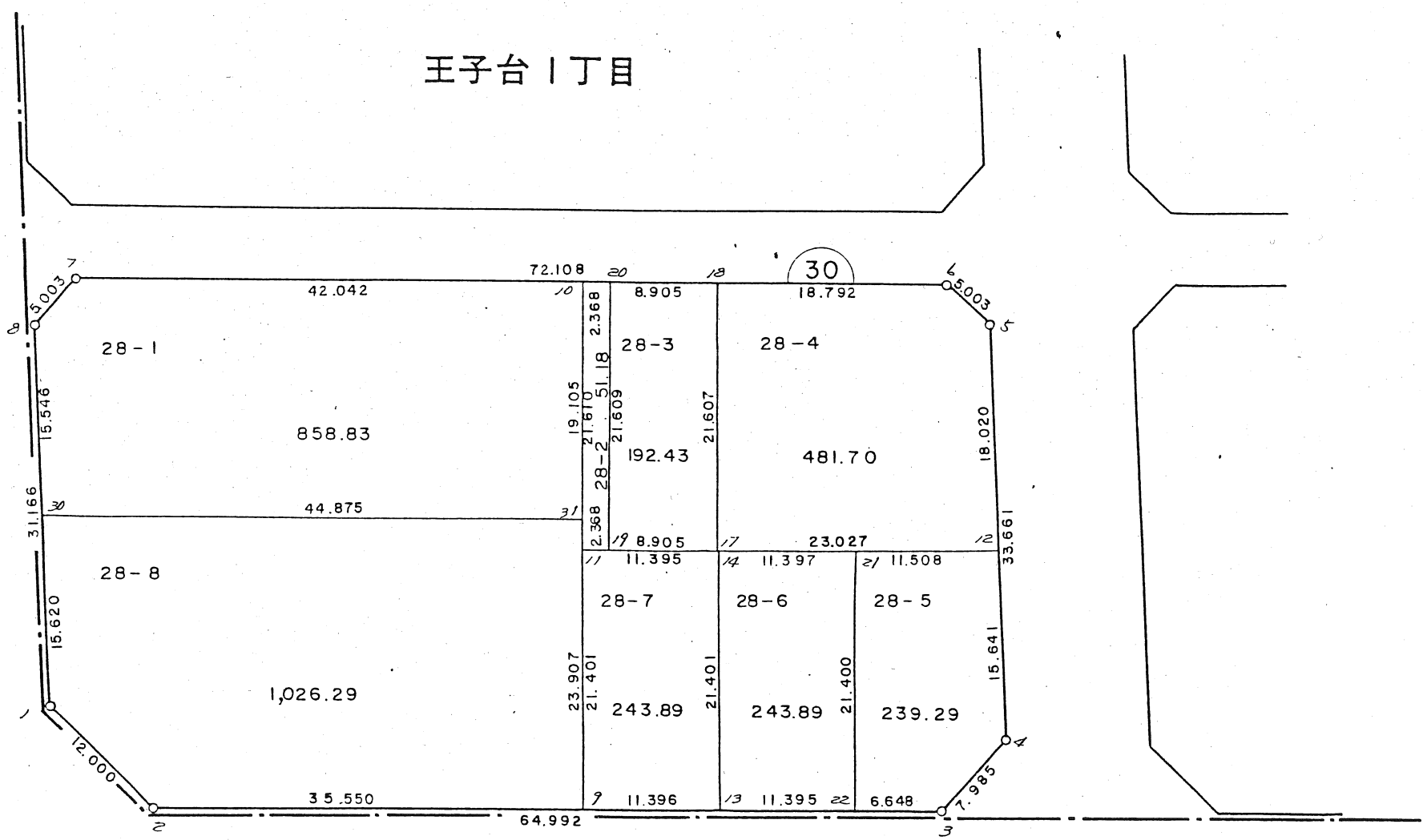
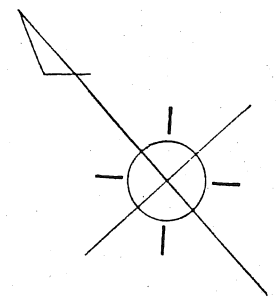
凡 例	
	換地位置

換地 図

縮尺 1:500

街区番号 30

王子台 1 丁目



王子台 3 丁目

この図面は換地処分時点のもので、現況とは必ずしも一致しないことがあります。
換地処分以降の土地の管理は、各権利者が行うもので、境界等に関する紛争等が生
じても佐倉市は関与できません。
また、この図面を利用することにより発生した損害等について、佐倉市は一切の責
任を負いません。

施行者：佐倉市臼井駅南土地区画整理組合
(昭和 57 年 6 月 16 日換地処分)

凡 例	
	換地位置