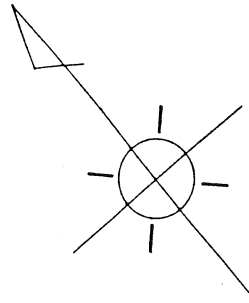


換地図

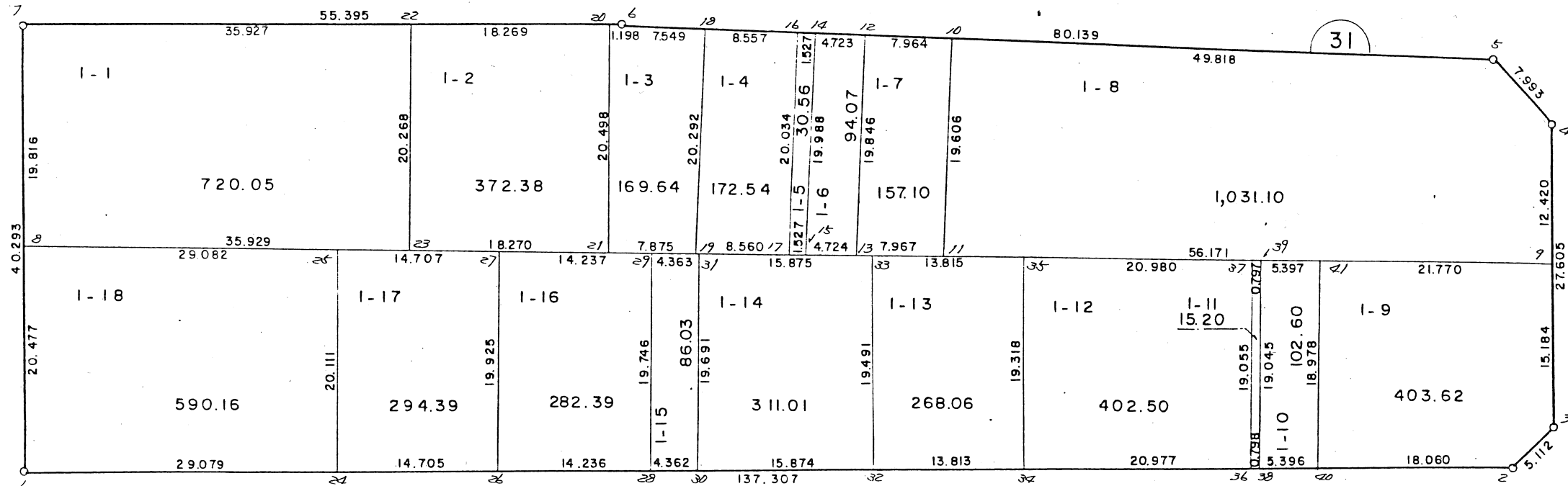
縮尺 1:500

街区番号 31

王子台 3 丁目



王子台 3 丁目



この図面は換地処分時点のもので、現況とは必ずしも一致しないことがあります。
換地処分以降の土地の管理は、各権利者が行うもので、境界等に関する紛争等が生
じても佐倉市は関与できません。
また、この図面を利用することにより発生した損害等について、佐倉市は一切の責
任を負いません。

施行者：佐倉市臼井駅南土地区画整理組合
(昭和 57 年 6 月 16 日換地処分)

凡 例	
	換地位置

換地図

縮尺 1:500

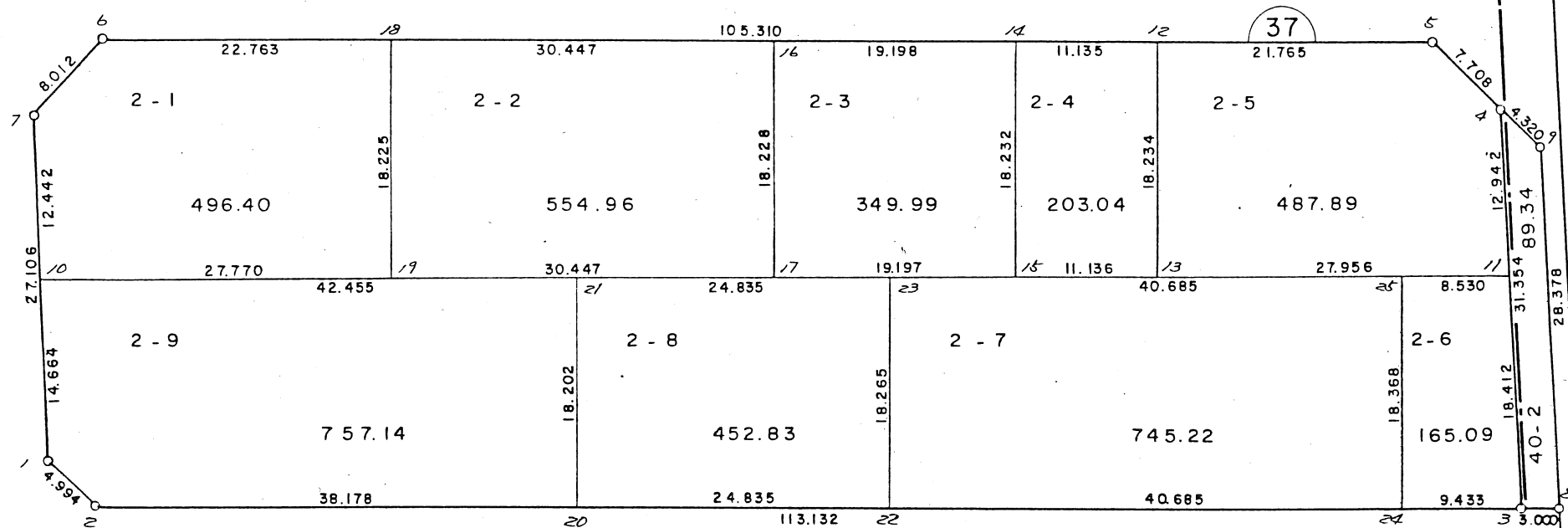
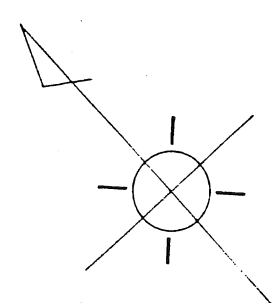
街区番号 37

王子台³4丁目

王子台1丁目

王子台3丁目

王子台4丁目



この図面は換地処分時点のもので、現況とは必ずしも一致しないことがあります。
換地処分以降の土地の管理は、各権利者が行うもので、境界等に関する紛争等が生
じても佐倉市は関与できません。
また、この図面を利用することにより発生した損害等について、佐倉市は一切の責
任を負いません。

施行者：佐倉市臼井駅南土地画整理組合
(昭和57年6月16日換地処分)

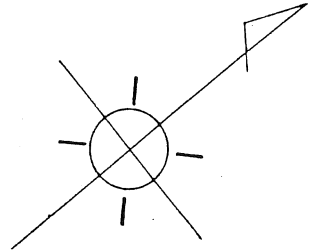
凡	例
	換地位置

換地 図

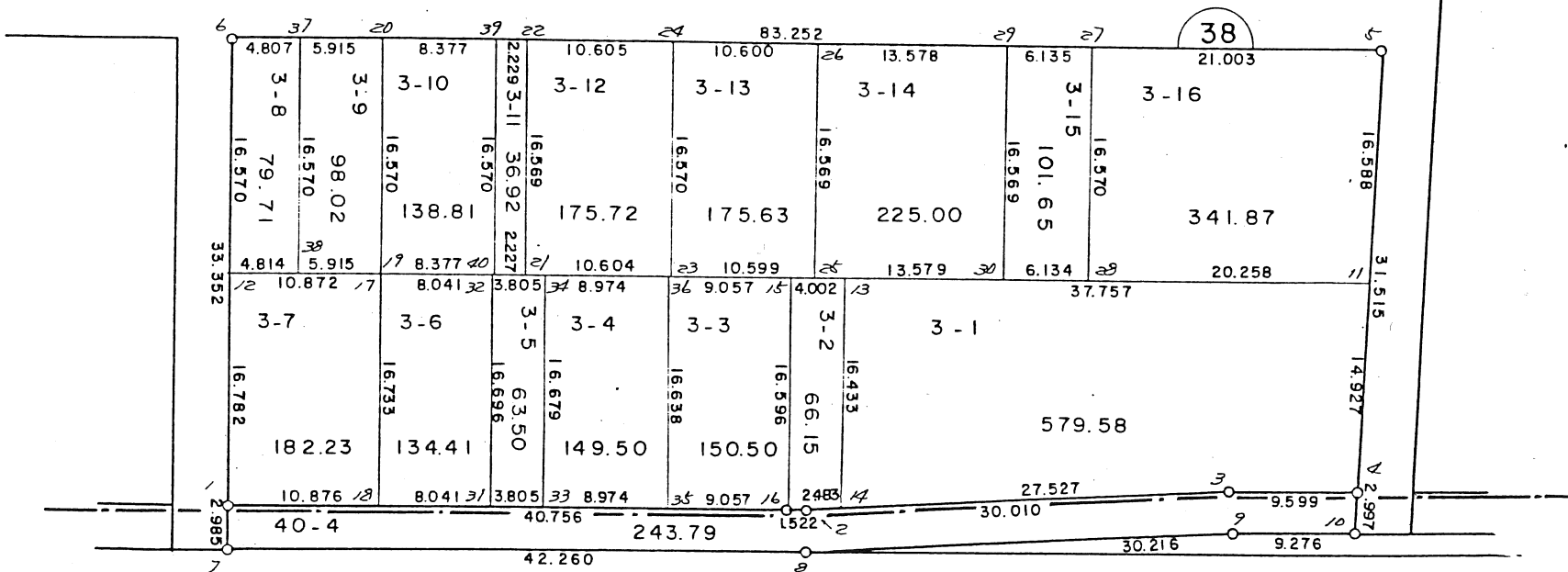
縮尺 1:500

街区番号 38

王子台 3丁目



王子台 3丁目



王子台 4丁目

この図面は換地処分時点のもので、現況とは必ずしも一致しないことがあります。
換地処分以降の土地の管理は、各権利者が行うもので、境界等に関する紛争等が生
じても佐倉市は関与できません。
また、この図面を利用することにより発生した損害等について、佐倉市は一切の責
任を負いません。

施行者：佐倉市臼井駅南土地区画整理組合
(昭和57年6月16日換地処分)

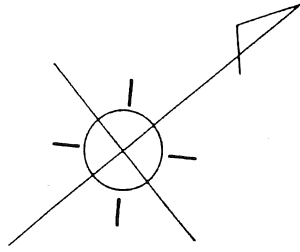
凡 例	
<input type="checkbox"/>	換地位置

換地図

縮尺 1:500

街区番号 36

王子台 3 丁目



王子台 3 丁目



この図面は換地処分時点のもので、現況とは必ずしも一致しないことがあります。
換地処分以降の土地の管理は、各権利者が行うもので、境界等に関する紛争等が生
じても佐倉市は関与できません。
また、この図面を利用することにより発生した損害等について、佐倉市は一切の責
任を負いません。

施行者：佐倉市臼井駅南土地地区画整理組合
(昭和57年6月16日換地処分)

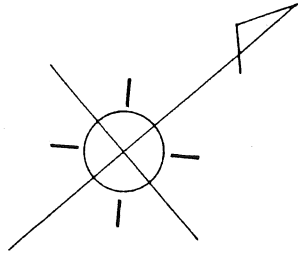
凡 例	
	換地位置

換地 図

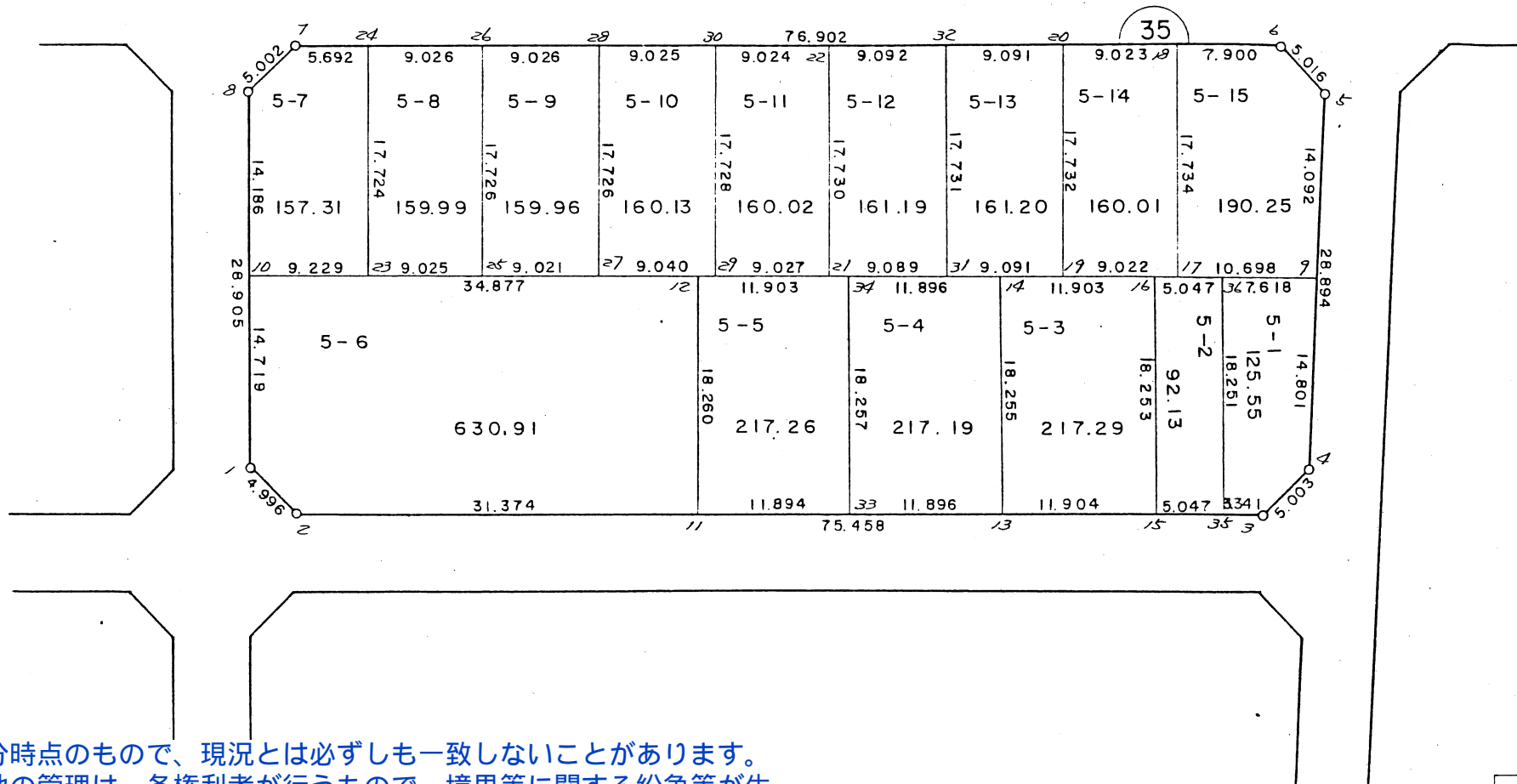
縮尺 1:500

街区番号 35

王子台 3 丁目



王子台 3 丁目



この図面は換地処分時点のもので、現況とは必ずしも一致しないことがあります。
 換地処分以降の土地の管理は、各権利者が行うもので、境界等に関する紛争等が生
 じても佐倉市は関与できません。
 また、この図面を利用することにより発生した損害等について、佐倉市は一切の責
 任を負いません。

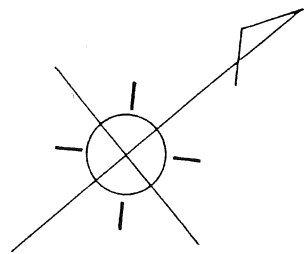
施行者：佐倉市臼井駅南土地区画整理組合
 (昭和57年6月16日換地処分)

凡	例
	換地位置

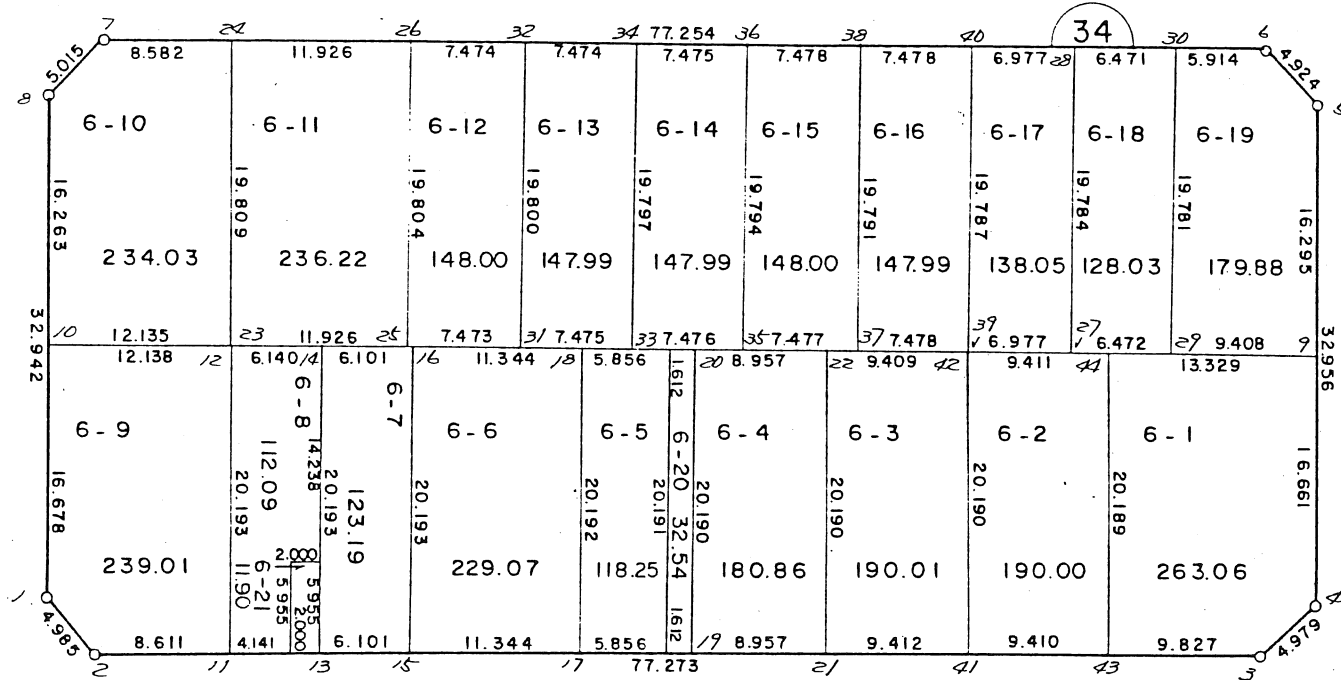
換地 図

縮尺 1:500

街区番号 34
王子台 3 丁目



王子台 3 丁目



この図面は換地処分時点のもので、現況とは必ずしも一致しないことがあります。
換地処分以降の土地の管理は、各権利者が行うもので、境界等に関する紛争等が生
じても佐倉市は関与できません。
また、この図面を利用することにより発生した損害等について、佐倉市は一切の責
任を負いません。

施行者：佐倉市臼井駅南土地区画整理組合
(昭和57年6月16日換地処分)

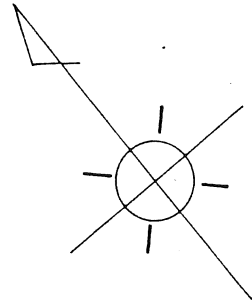
凡	例
	換地位置

換地 図

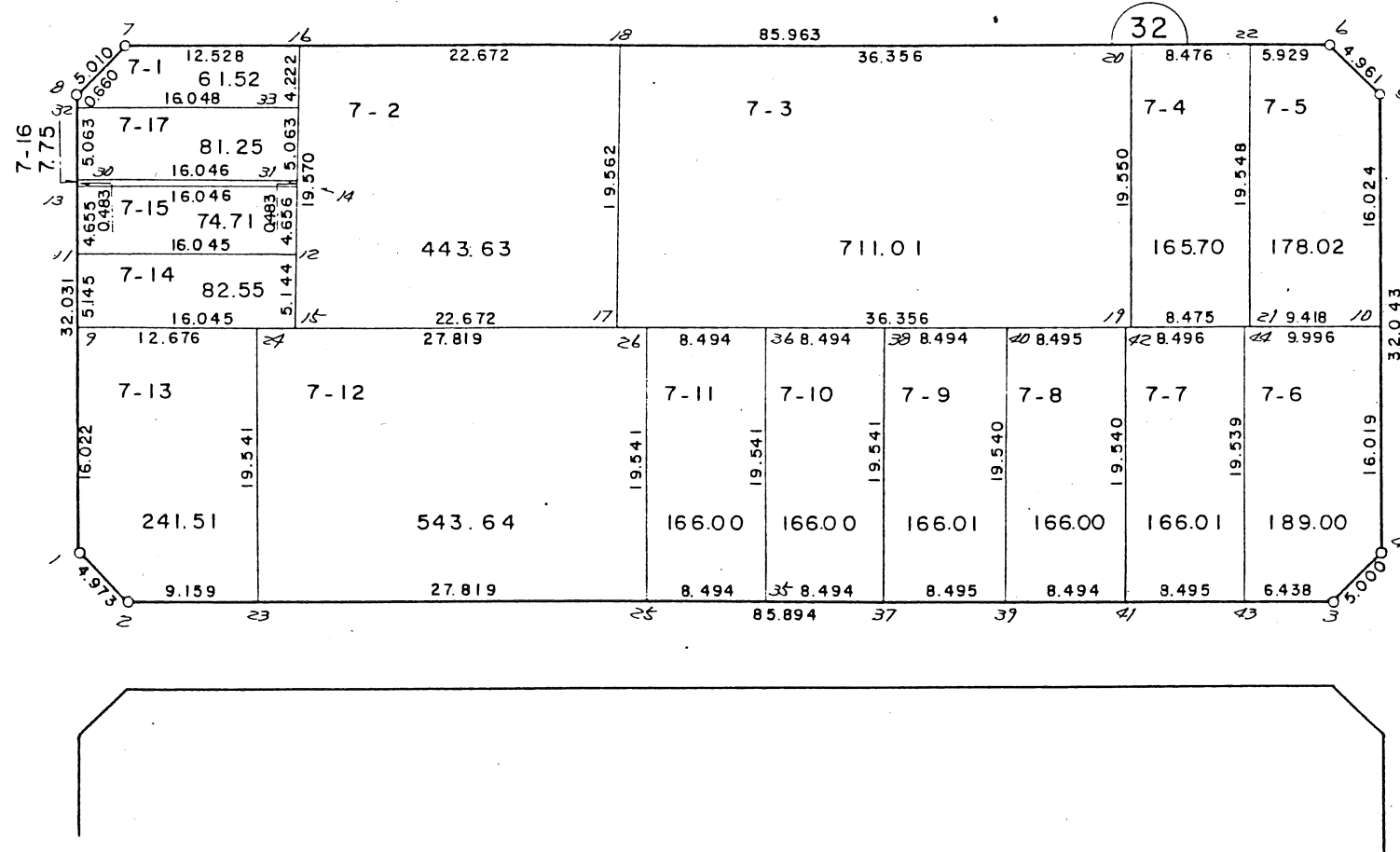
縮尺 1:500

街区番号 32

王子台 3 丁目



王子台 3 丁目



この図面は換地処分時点のもので、現況とは必ずしも一致しないことがあります。
換地処分以降の土地の管理は、各権利者が行うもので、境界等に関する紛争等が生
じても佐倉市は関与できません。
また、この図面を利用することにより発生した損害等について、佐倉市は一切の責
任を負いません。

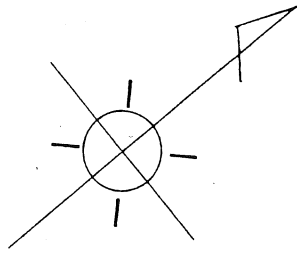
施行者：佐倉市臼井駅南土地区画整理組合
(昭和57年6月16日換地処分)

凡 例	
	換地位置

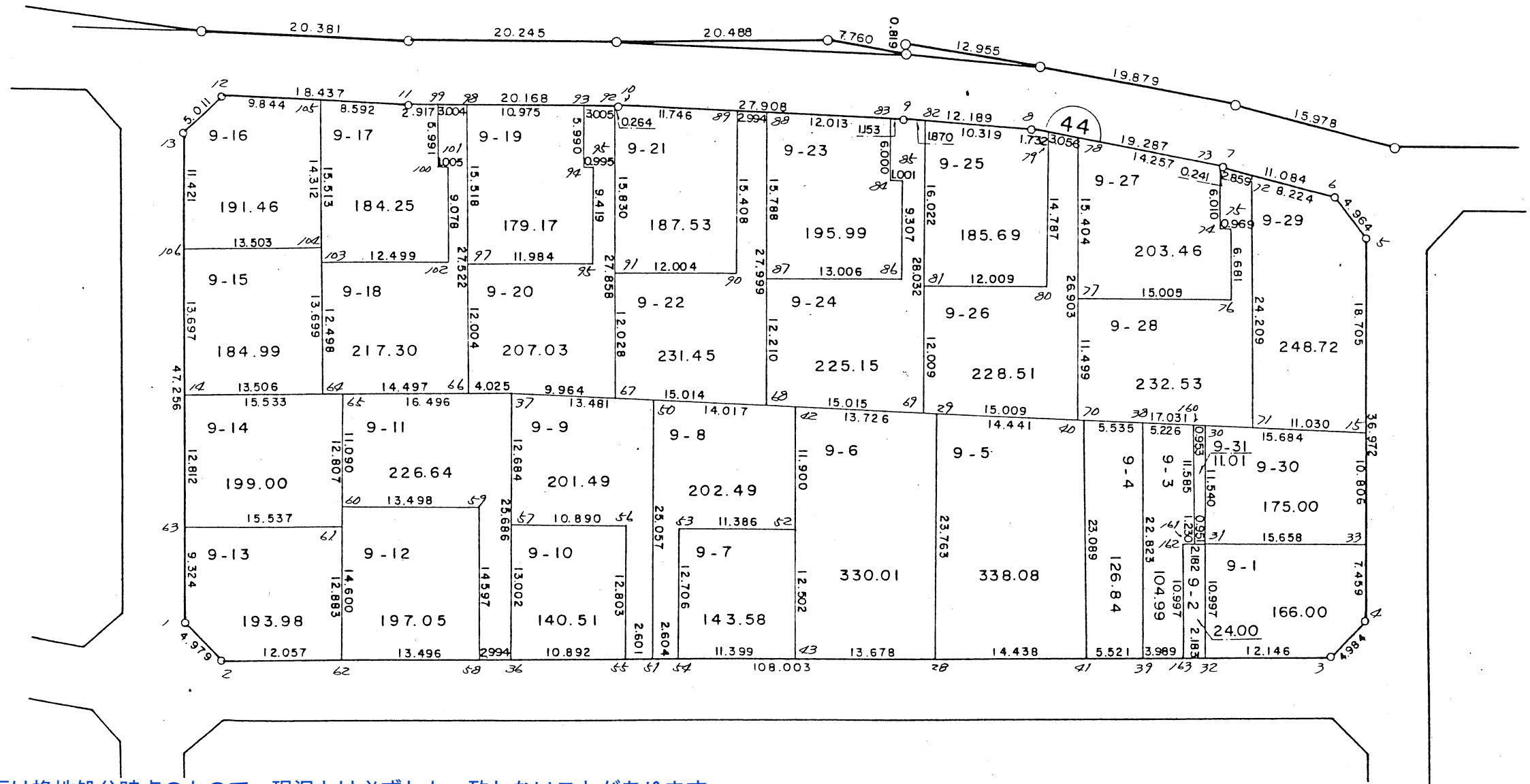
換地図

縮尺 1:500

街区番号 44
王子台 3丁目



王子台 3丁目



この図面は換地処分時点のもので、現況とは必ずしも一致しないことがあります。
換地処分以降の土地の管理は、各権利者が行うもので、境界等に関する紛争等が生
じても佐倉市は関与できません。
また、この図面を利用することにより発生した損害等について、佐倉市は一切の責
任を負いません。

施行者：佐倉市臼井駅南土地区画整理組合
(昭和57年6月16日換地処分)

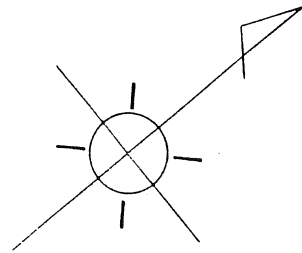
凡	例
	換地位置

換地 図

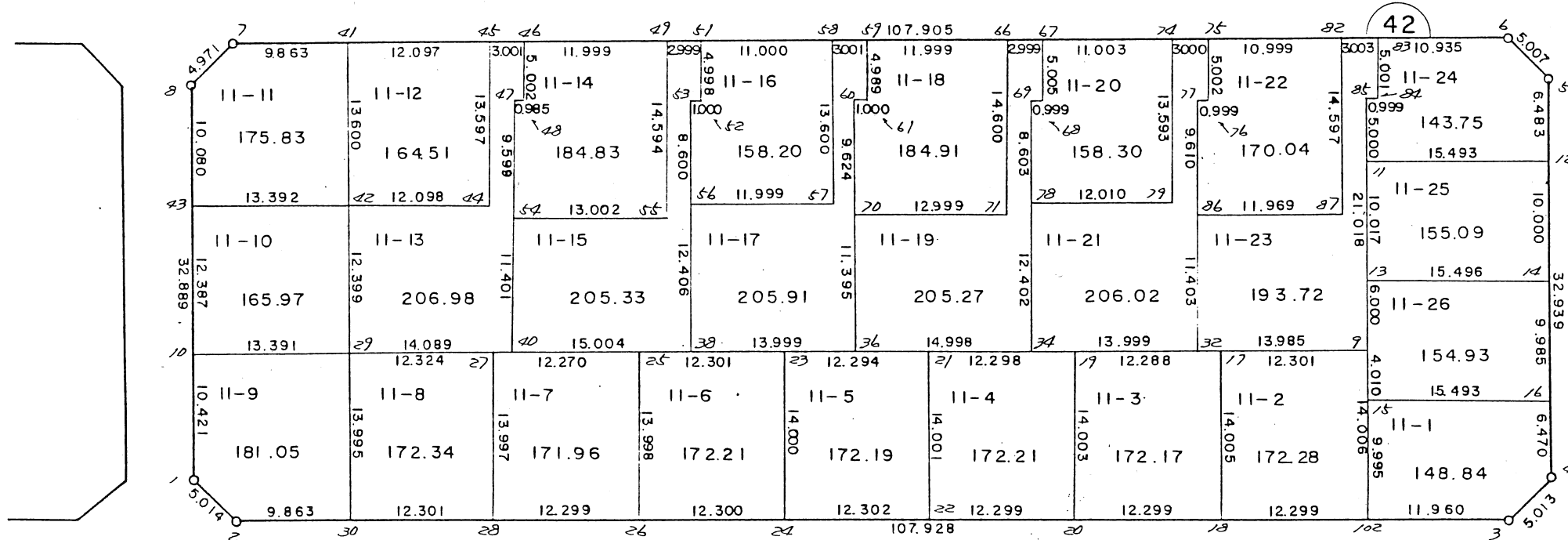
縮尺 1:500

街区番号 42

王子台 3 丁目



王子台 3 丁目



この図面は換地処分時点のもので、現況とは必ずしも一致しないことがあります。
 換地処分以降の土地の管理は、各権利者が行うもので、境界等に関する紛争等が生
 じても佐倉市は関与できません。
 また、この図面を利用することにより発生した損害等について、佐倉市は一切の責
 任を負いません。

施行者：佐倉市臼井駅南土地区画整理組合
 (昭和57年6月16日換地処分)

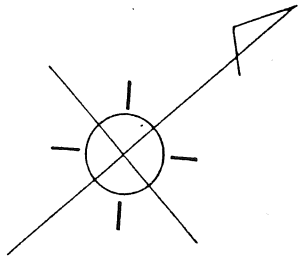
凡 例	
	換地位置

換地図

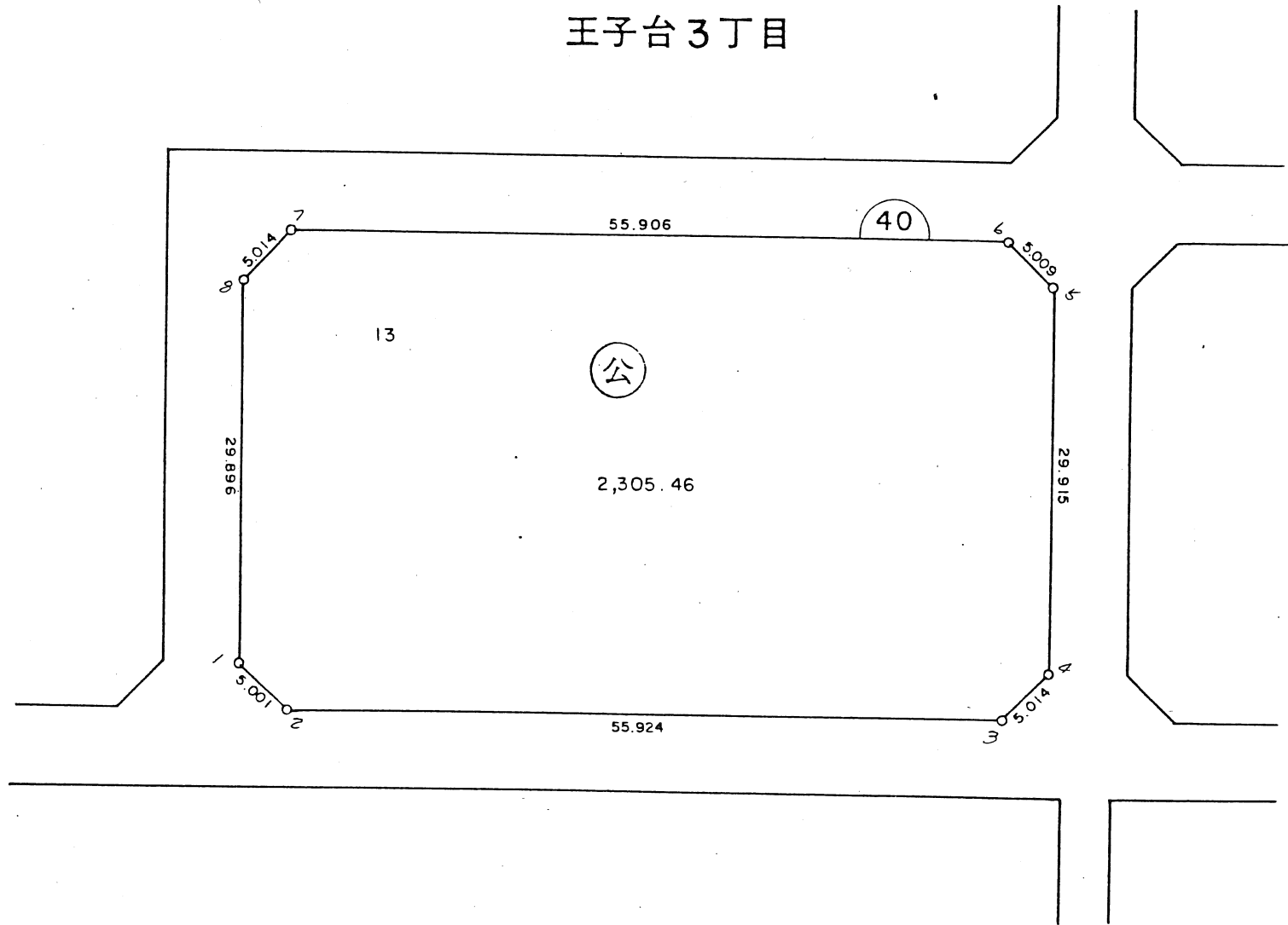
縮尺 1:500

街区番号 40

王子台 3丁目



王子台 3丁目



この図面は換地処分時点のもので、現況とは必ずしも一致しないことがあります。
換地処分以降の土地の管理は、各権利者が行うもので、境界等に関する紛争等が生
じても佐倉市は関与できません。
また、この図面を利用することにより発生した損害等について、佐倉市は一切の責
任を負いません。

施行者：佐倉市臼井駅南土地区画整理組合
(昭和57年6月16日換地処分)

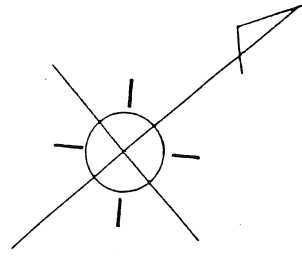
凡 例	
	換地位置

換地 図

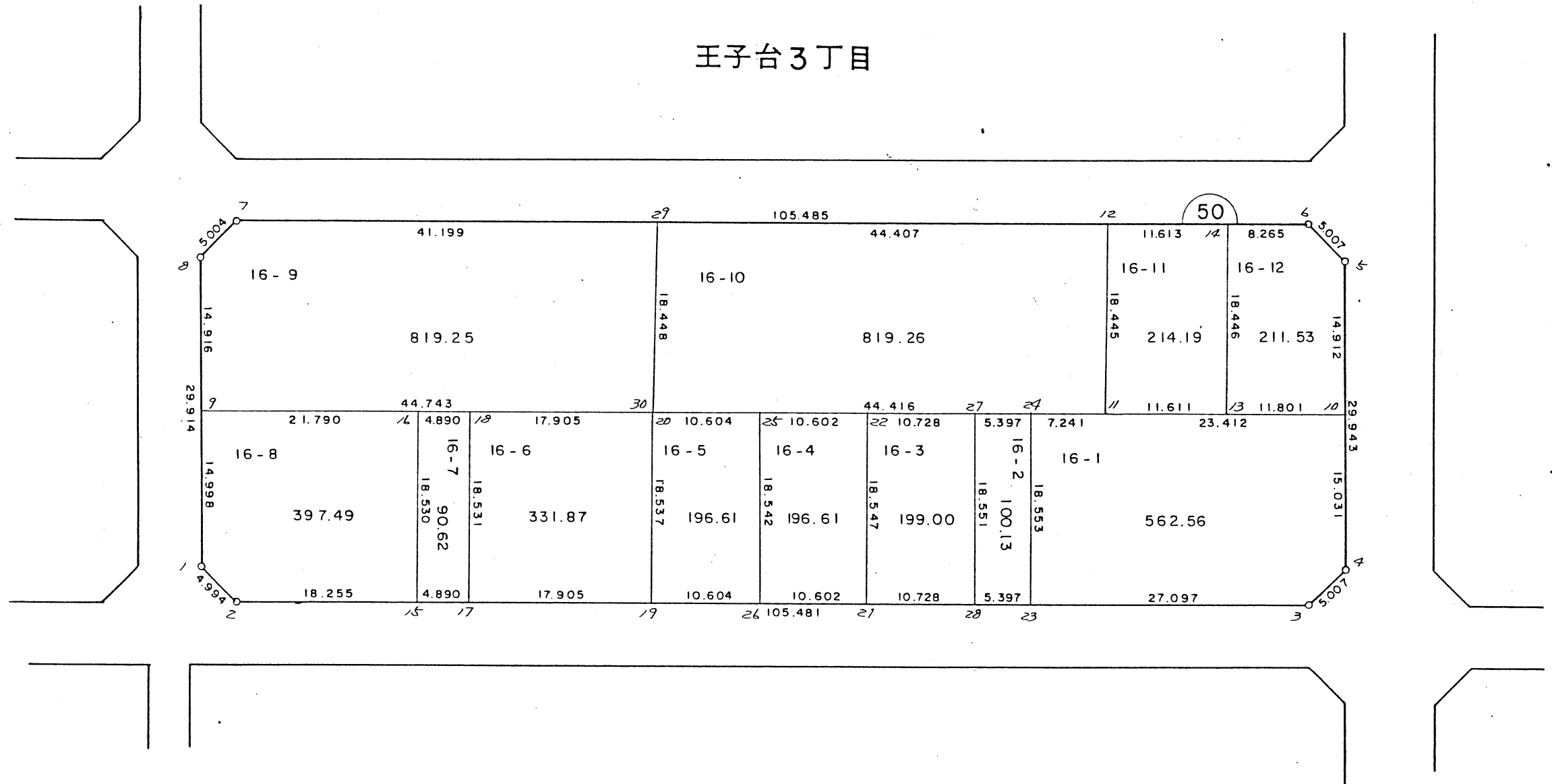
縮尺 1:500

街区番号 50

王子台 3 丁目



王子台 3 丁目



この図面は換地処分時点のもので、現況とは必ずしも一致しないことがあります。
換地処分以降の土地の管理は、各権利者が行うもので、境界等に関する紛争等が生
じても佐倉市は関与できません。
また、この図面を利用することにより発生した損害等について、佐倉市は一切の責
任を負いません。

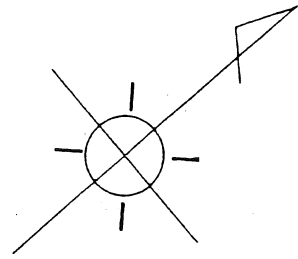
施行者：佐倉市臼井駅南土地区画整理組合
(昭和57年6月16日換地処分)

凡	例
	換地位置

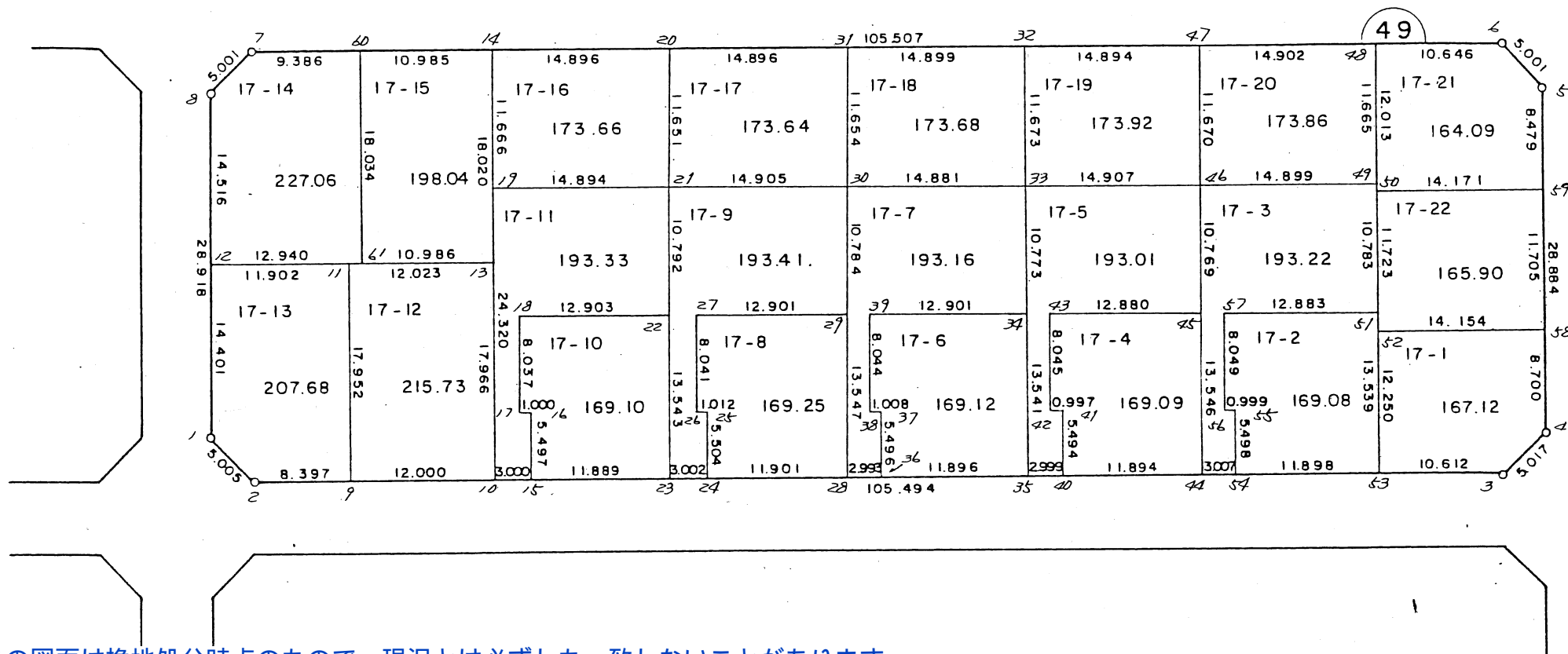
換地 図

縮尺 1:500

街区番号 49
王子台 3 丁目



王子台 3 丁目



この図面は換地処分時点のもので、現況とは必ずしも一致しないことがあります。
換地処分以降の土地の管理は、各権利者が行うもので、境界等に関する紛争等が生
じても佐倉市は関与できません。
また、この図面を利用することにより発生した損害等について、佐倉市は一切の責
任を負いません。

施行者：佐倉市臼井駅南土地区画整理組合
(昭和57年6月16日換地処分)

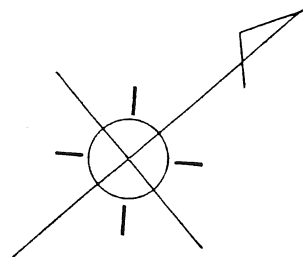
凡 例	
	換地位置

換地図

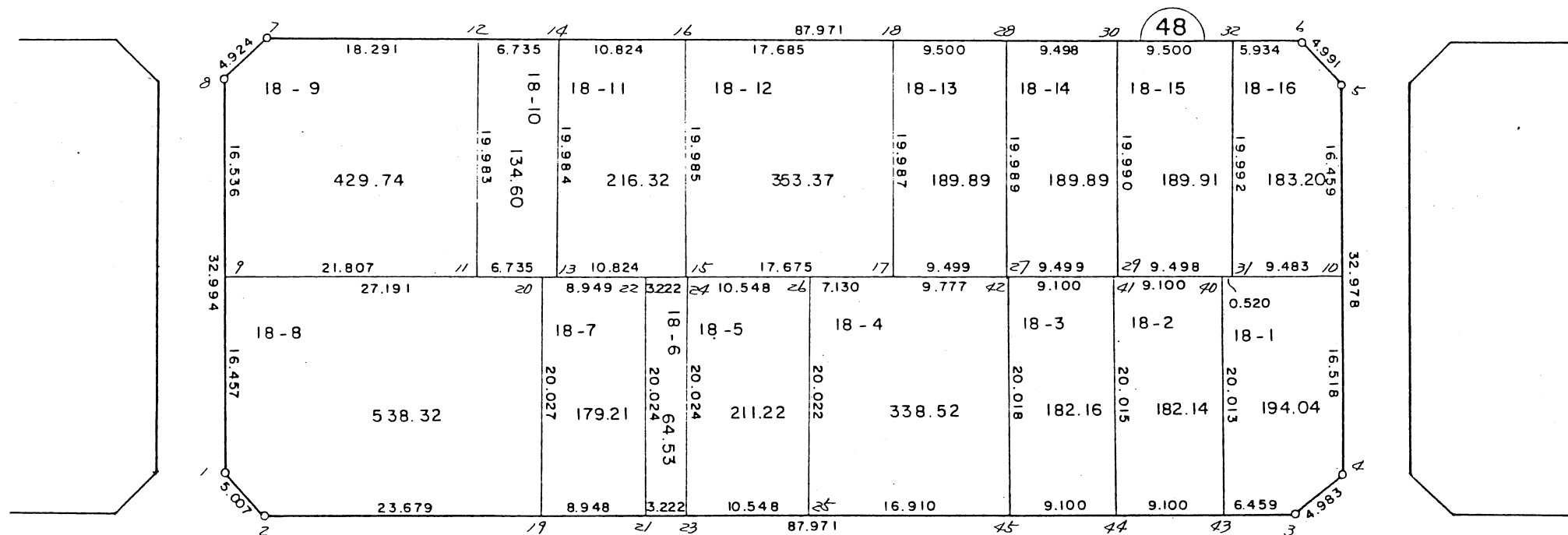
縮尺 1:500

街区番号 48

王子台 3 丁目



王子台 3 丁目



この図面は換地処分時点のもので、現況とは必ずしも一致しないことがあります。
換地処分以降の土地の管理は、各権利者が行うもので、境界等に関する紛争等が生
じても佐倉市は関与できません。
また、この図面を利用することにより発生した損害等について、佐倉市は一切の責
任を負いません。

施行者：佐倉市臼井駅南土地区画整理組合
(昭和57年6月16日換地処分)

凡	例
	換地位置

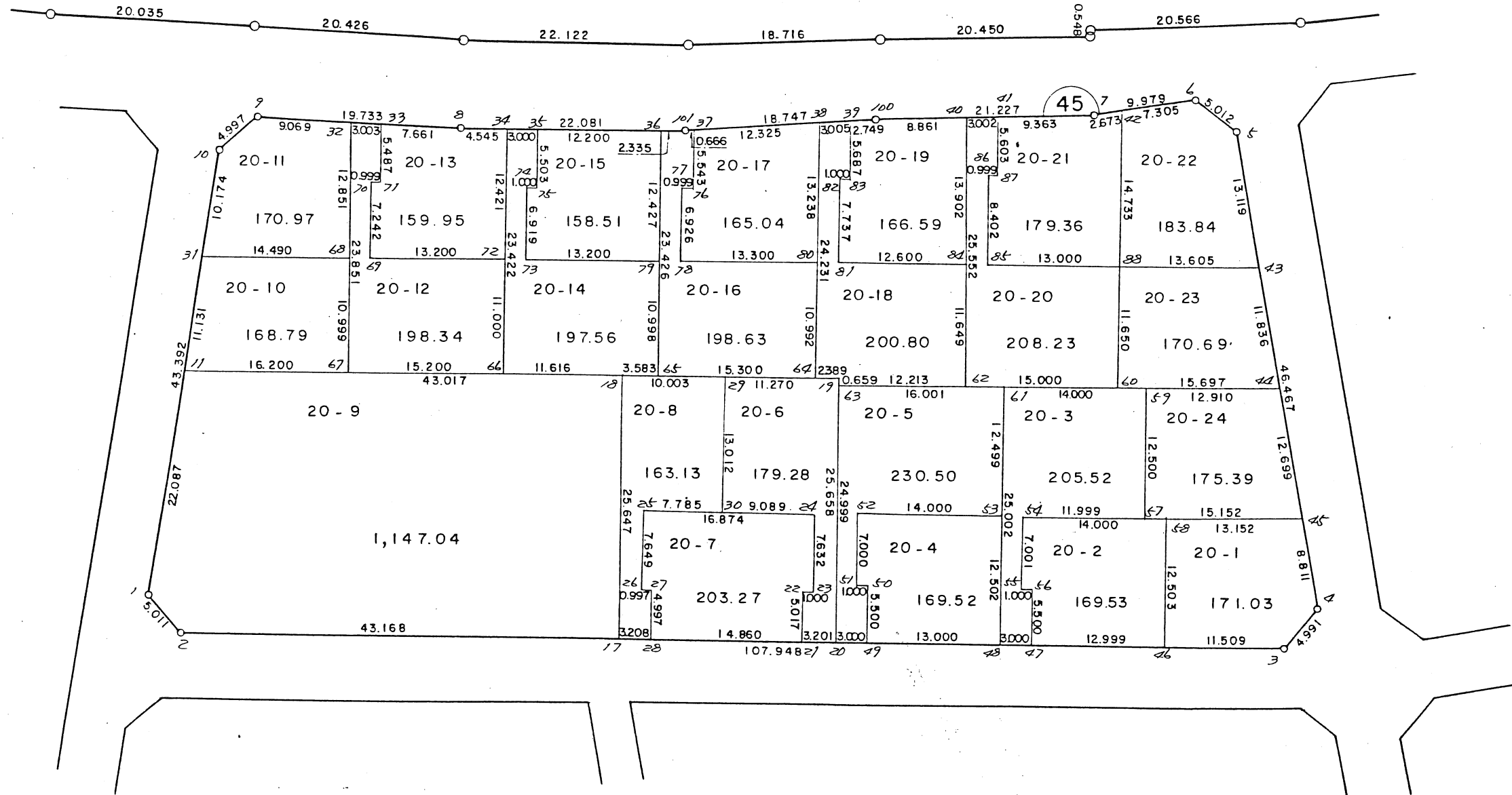
換地 図

縮尺 1:500

街区番号 45

王子台 3 丁目

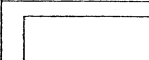
王子台 3 丁目



この図面は換地処分時点のもので、現況とは必ずしも一致しないことがあります。
換地処分以降の土地の管理は、各権利者が行うもので、境界等に関する紛争等が生
じても佐倉市は関与できません。
また、この図面を利用することにより発生した損害等について、佐倉市は一切の責
任を負いません。

施行者：佐倉市臼井駅南土地区画整理組合
(昭和57年6月16日換地処分)

凡 例



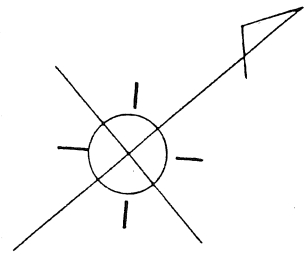
換地位置

換地図

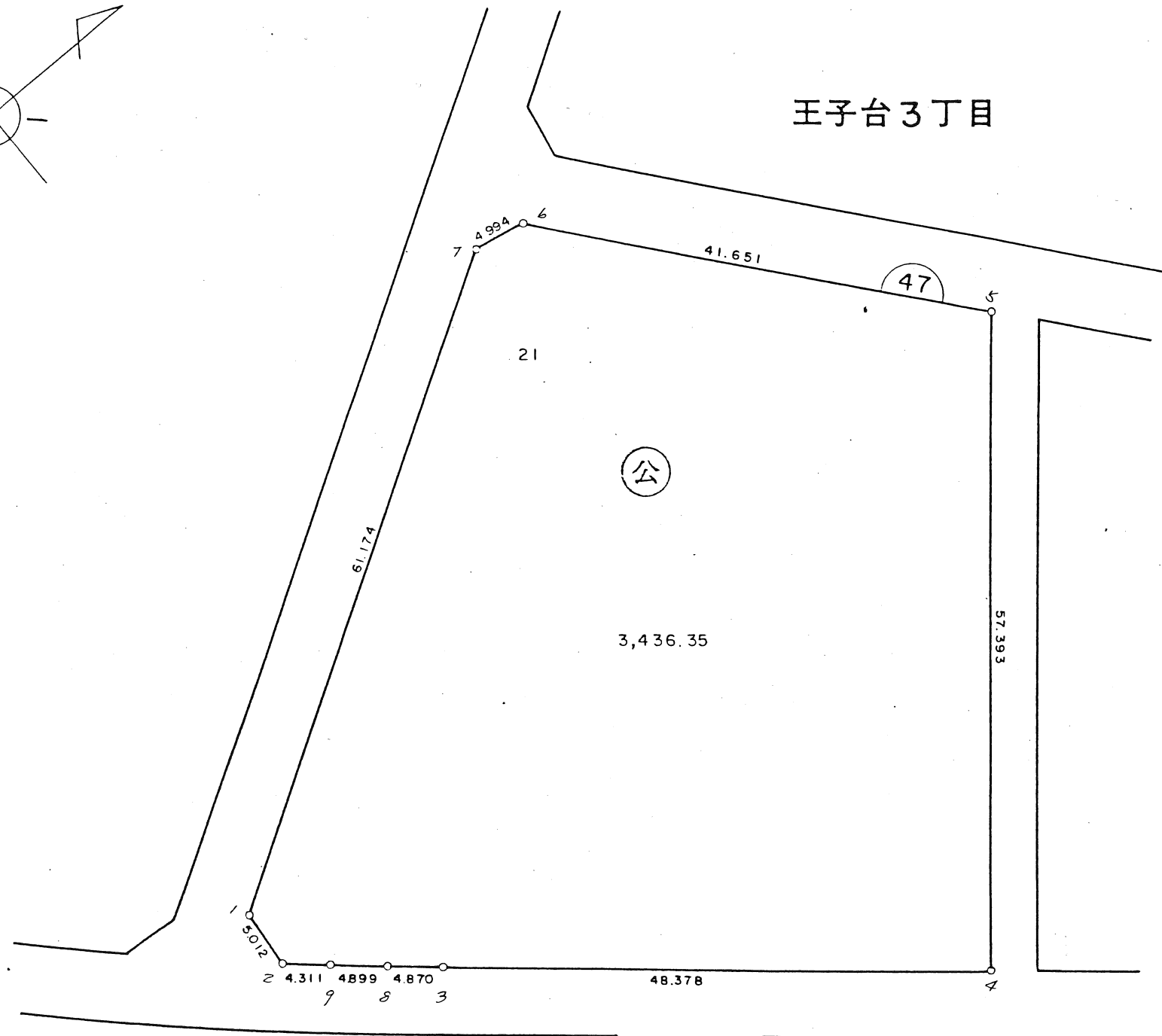
縮尺 1:500

街区番号 47

王子台 3 丁目



王子台 3 丁目



この図面は換地処分時点のもので、現況とは必ずしも一致しないことがあります。
換地処分以降の土地の管理は、各権利者が行うもので、境界等に関する紛争等が生
じても佐倉市は関与できません。
また、この図面を利用することにより発生した損害等について、佐倉市は一切の責
任を負いません。

施行者：佐倉市臼井駅南土地区画整理組合
(昭和57年6月16日換地処分)

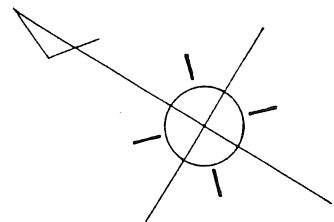
凡	例
	換地位置

換地 図

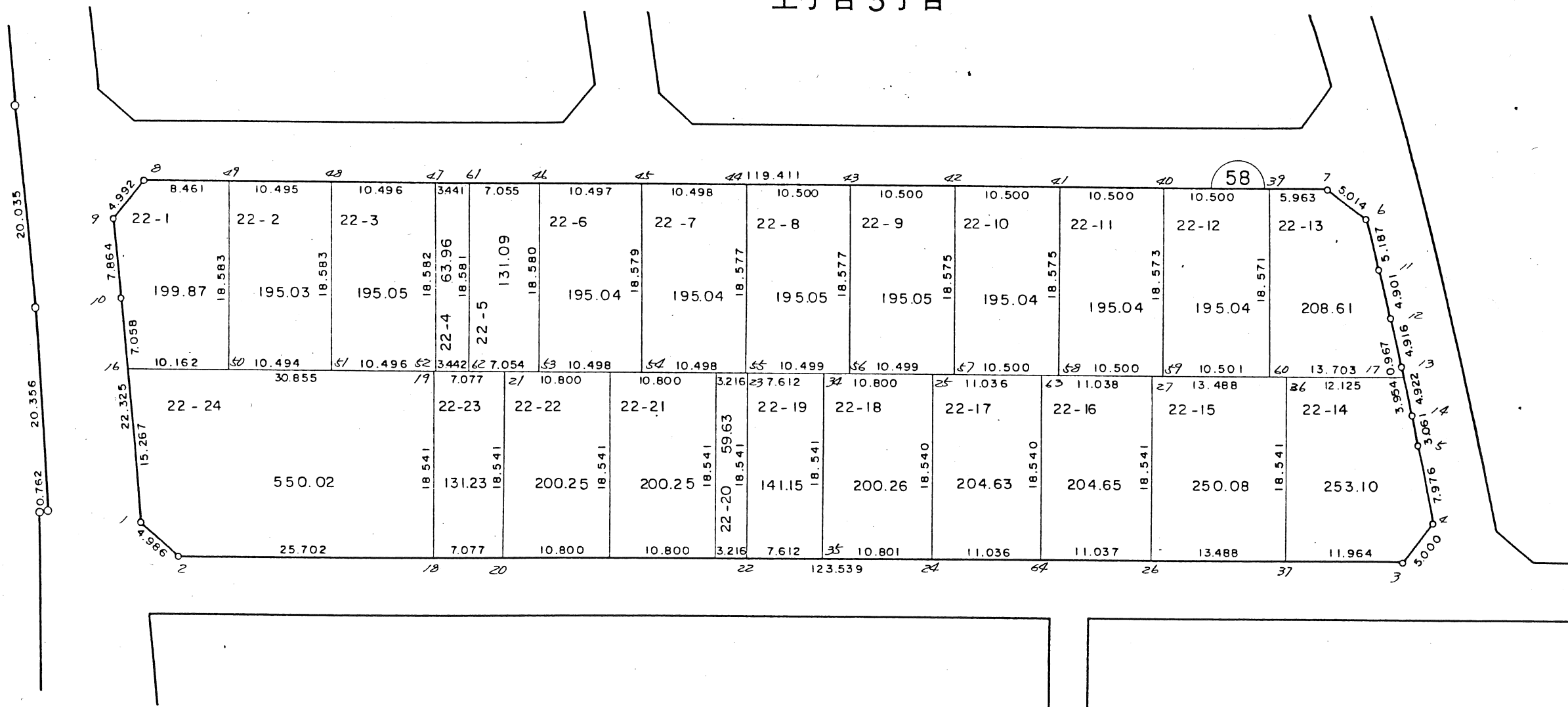
縮尺 1:500

街区番号 58

王子台 3 丁目



王子台 3 丁目



この図面は換地処分時点のもので、現況とは必ずしも一致しないことがあります。
 換地処分以降の土地の管理は、各権利者が行うもので、境界等に関する紛争等が生
 じても佐倉市は関与できません。
 また、この図面を利用することにより発生した損害等について、佐倉市は一切の責
 任を負いません。

施行者：佐倉市臼井駅南土地区画整理組合
 (昭和57年6月16日換地処分)

凡 例	
[Red Box]	換地位置

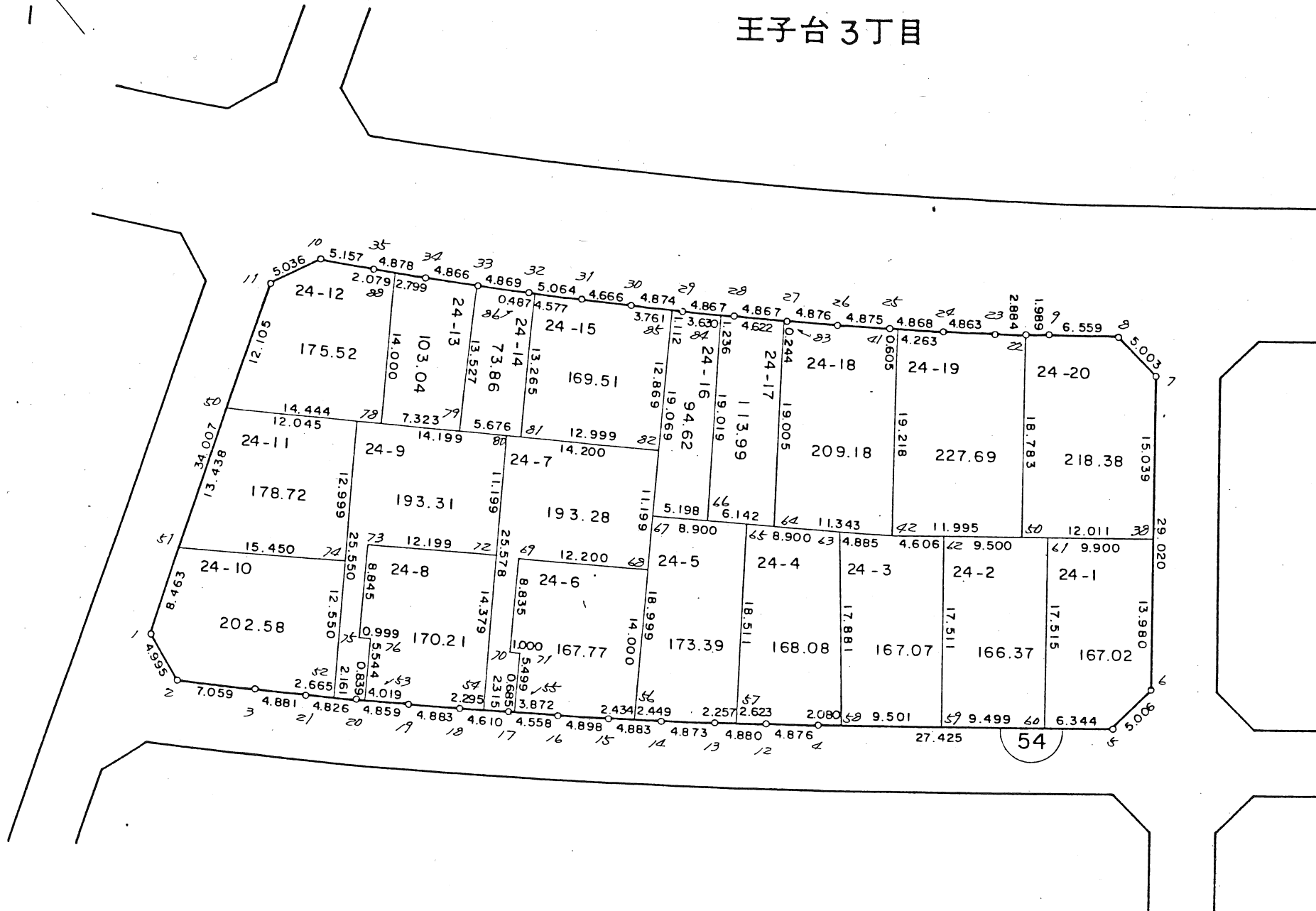
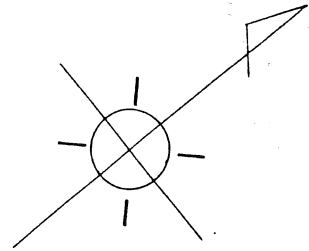
換地図

縮尺 1:500

街区番号 54

王子台 3丁目

王子台 3丁目



この図面は換地処分時点のもので、現況とは必ずしも一致しないことがあります。
換地処分以降の土地の管理は、各権利者が行うもので、境界等に関する紛争等が生
じても佐倉市は関与できません。
また、この図面を利用することにより発生した損害等について、佐倉市は一切の責
任を負いません。

施行者：佐倉市臼井駅南土地区画整理組合
(昭和57年6月16日換地処分)

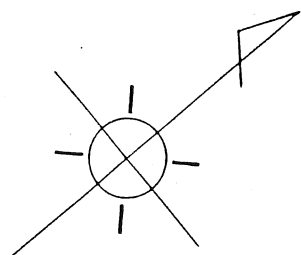
凡 例	
	換地位置

換地 図

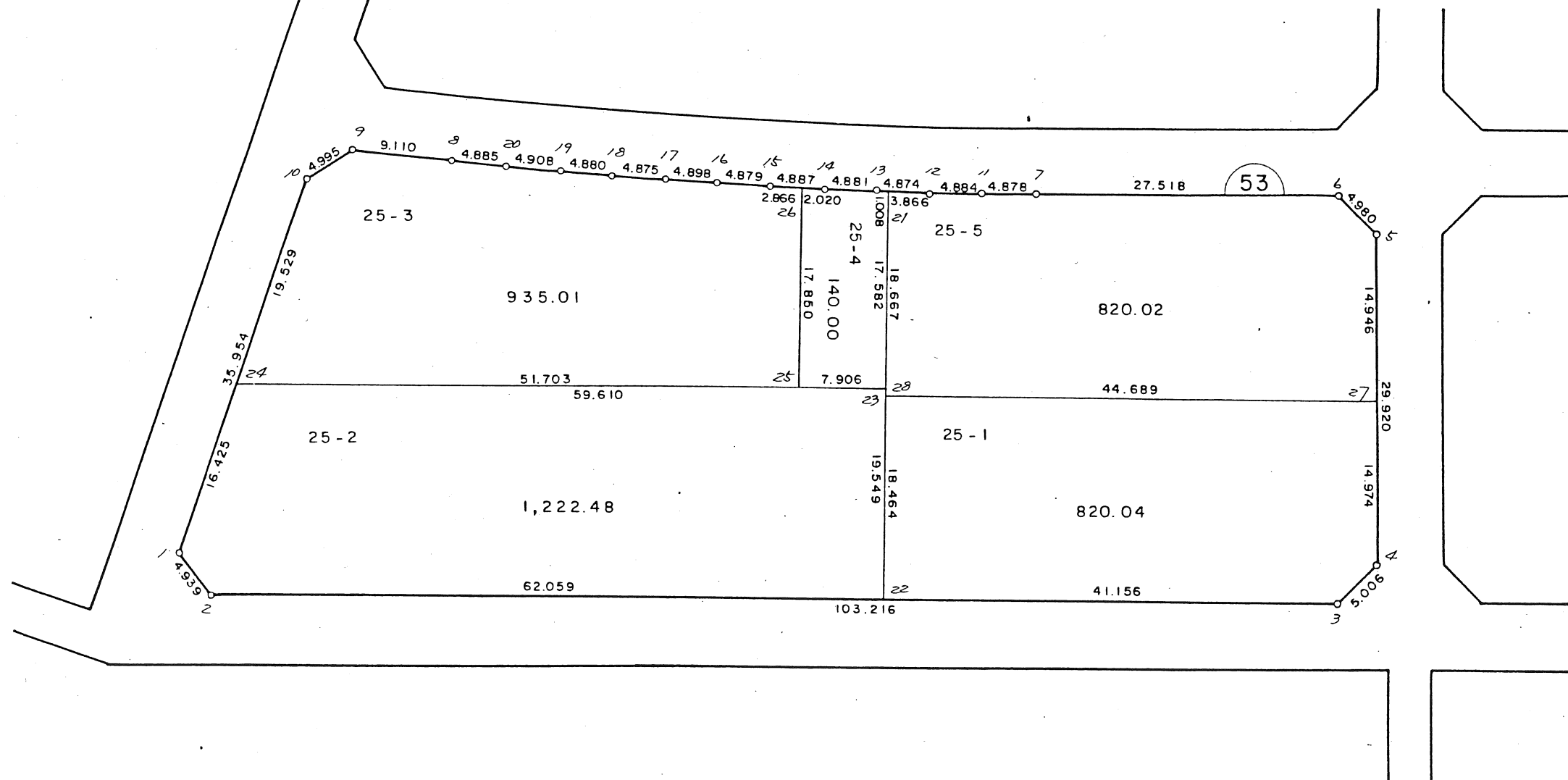
縮尺 1:500

街区番号 53

王子台 3 丁目



王子台 3 丁目



この図面は換地処分時点のもので、現況とは必ずしも一致しないことがあります。
換地処分以降の土地の管理は、各権利者が行うもので、境界等に関する紛争等が生
じても佐倉市は関与できません。
また、この図面を利用することにより発生した損害等について、佐倉市は一切の責
任を負いません。

施行者：佐倉市臼井駅南土地区画整理組合
(昭和57年6月16日換地処分)

凡 例	
	換地位置

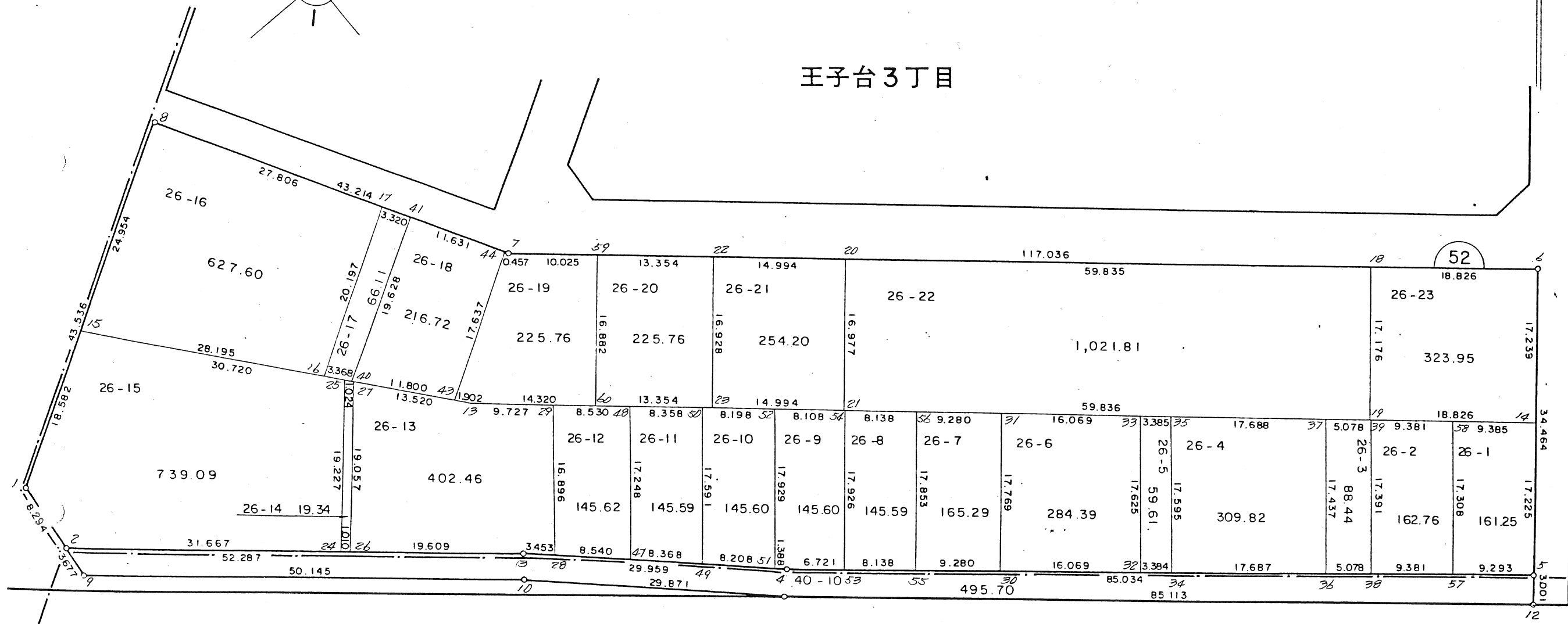
換地 図

縮尺 1:500

街区番号 52

王子台 3 丁目

王子台 3 丁目



王子台 4 丁目

この図面は換地処分時点のもので、現況とは必ずしも一致しないことがあります。
換地処分以降の土地の管理は、各権利者が行うもので、境界等に関する紛争等が生
じても佐倉市は関与できません。
また、この図面を利用することにより発生した損害等について、佐倉市は一切の責
任を負いません。

施行者：佐倉市臼井駅南土地区画整理組合
(昭和57年6月16日換地処分)

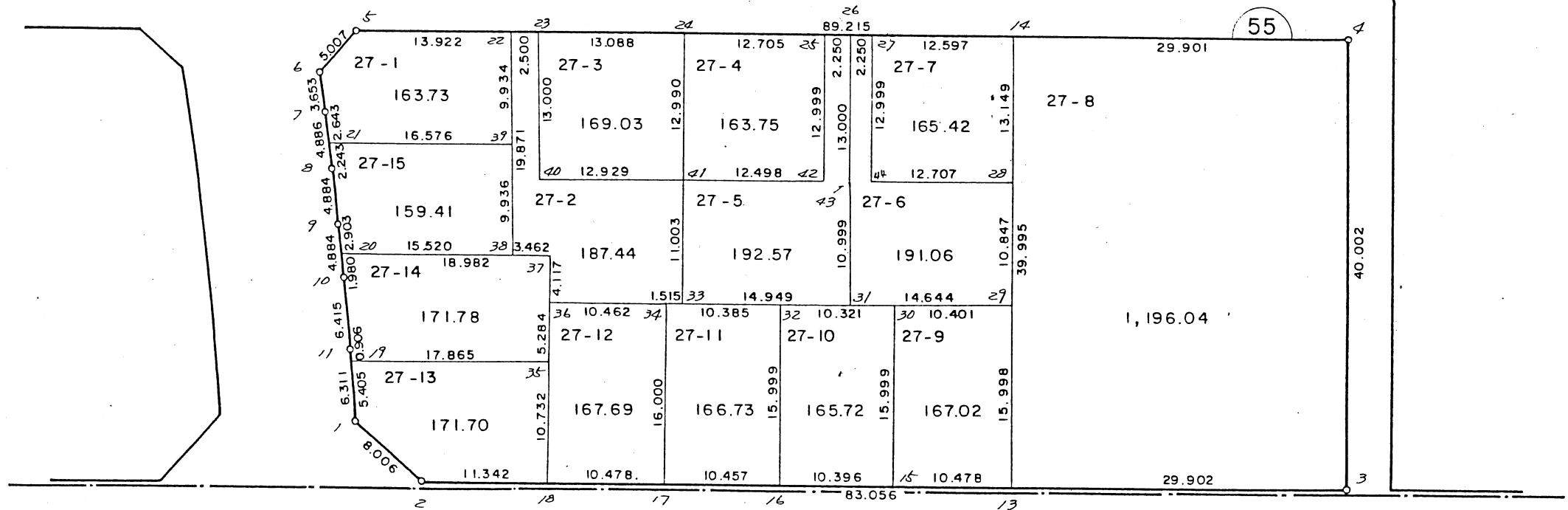
凡 例	
	換地位置

換地 図

縮尺 1:500

街区番号 55
王子台 3 丁目

王子台 3 丁目

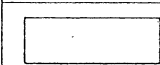


王子台 5 丁目

この図面は換地処分時点のもので、現況とは必ずしも一致しないことがあります。
換地処分以降の土地の管理は、各権利者が行うもので、境界等に関する紛争等が生
じても佐倉市は関与できません。
また、この図面を利用することにより発生した損害等について、佐倉市は一切の責
任を負いません。

施行者：佐倉市臼井駅南土地区画整理組合
(昭和57年6月16日換地処分)

凡 例



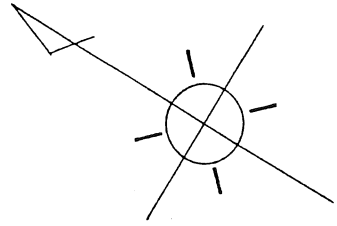
換地位置

換地図

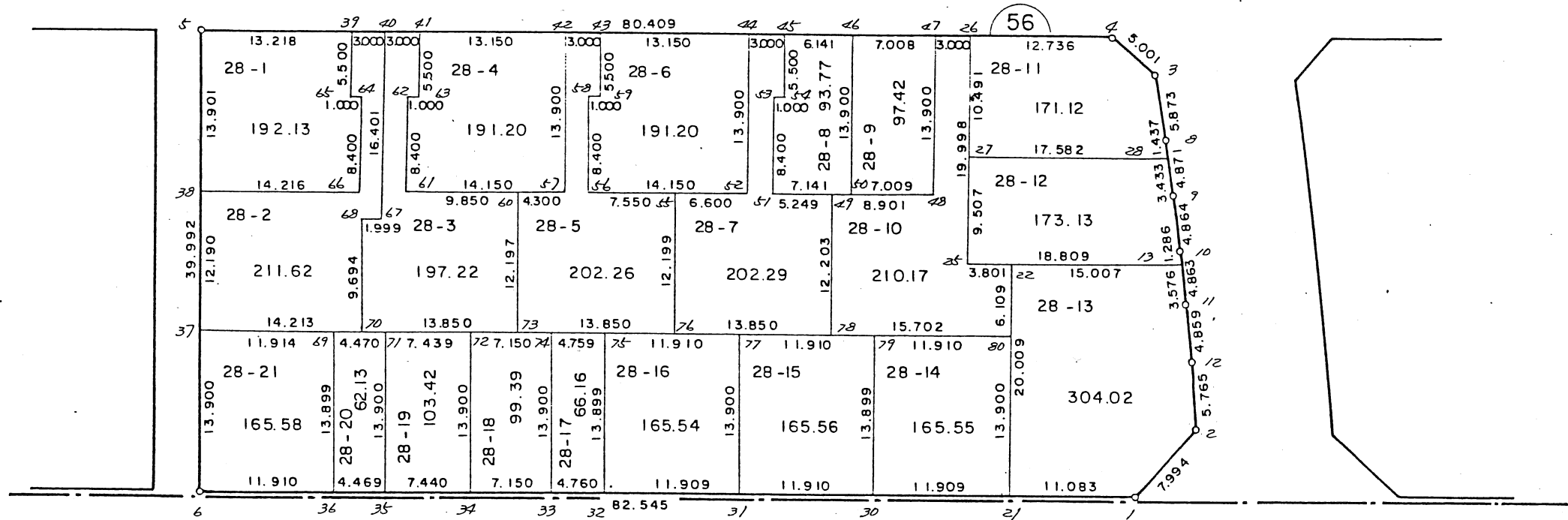
縮尺 1:500

街区番号 56

王子台 3 丁目



王子台 3 丁目



王子台 5 丁目

この図面は換地処分時点のもので、現況とは必ずしも一致しないことがあります。
換地処分以降の土地の管理は、各権利者が行うもので、境界等に関する紛争等が生
じても佐倉市は関与できません。
また、この図面を利用することにより発生した損害等について、佐倉市は一切の責
任を負いません。

施行者：佐倉市臼井駅南土地区画整理組合
(昭和 57 年 6 月 16 日換地処分)

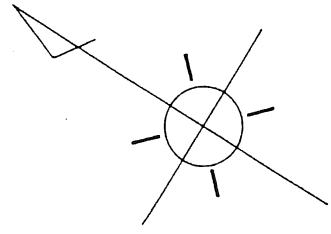
凡	例
	換地位置

換地図

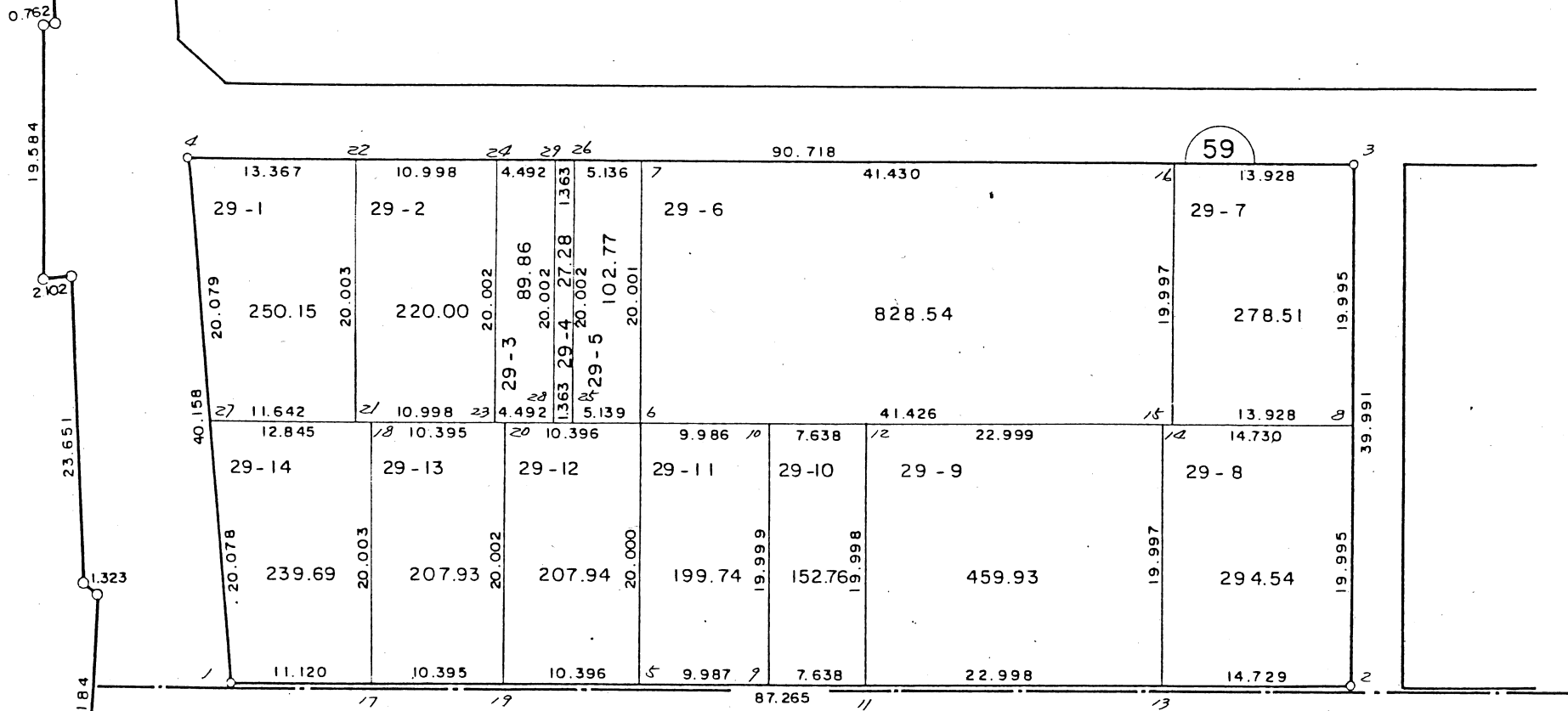
縮尺 1:500

街区番号 59

王子台 3 丁目



王子台 3 丁目



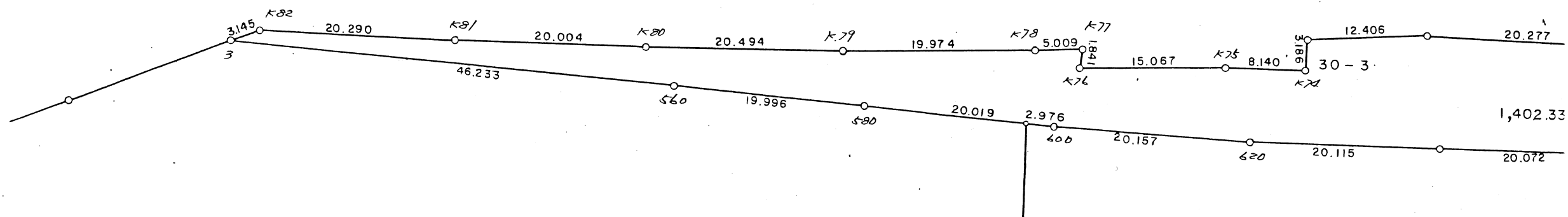
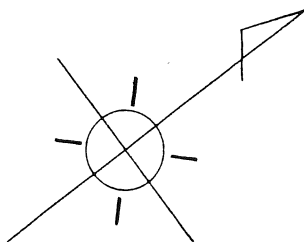
王子台 5 丁目

この図面は換地処分時点のもので、現況とは必ずしも一致しないことがあります。
換地処分以降の土地の管理は、各権利者が行うもので、境界等に関する紛争等が生
じても佐倉市は関与できません。
また、この図面を利用することにより発生した損害等について、佐倉市は一切の責
任を負いません。

施行者：佐倉市臼井駅南土地区画整理組合
(昭和57年6月16日換地処分)

凡 例

換地位置



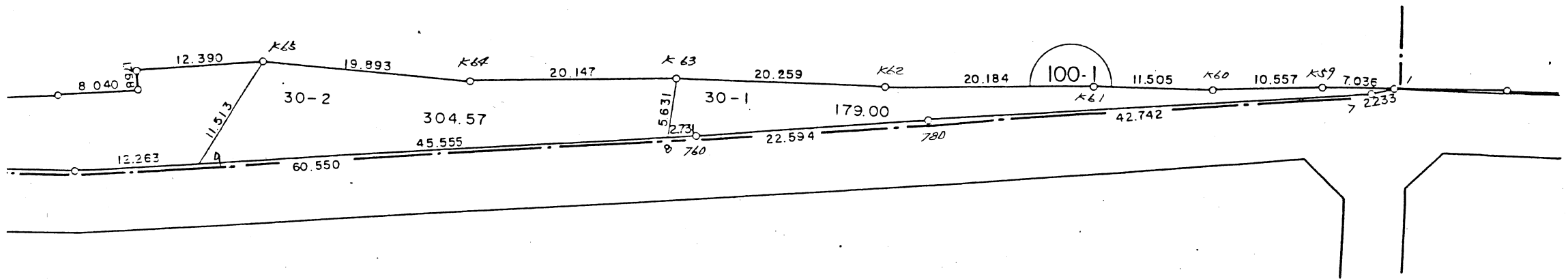
王子台3丁

この図面は換地処分時点のもので、現況とは必ずしも一致しないことがあります。
換地処分以降の土地の管理は、各権利者が行うもので、境界等に関する紛争等が生
じても佐倉市は関与できません。
また、この図面を利用することにより発生した損害等について、佐倉市は一切の責
任を負いません。

施行者：佐倉市臼井駅南土地区画整理組合
(昭和57年6月16日換地処分)

縮尺 1:500

街区番号100-1
王子台3丁目



王子台1丁目

この図面は換地処分時点のもので、現況とは必ずしも一致しないことがあります。
 換地処分以降の土地の管理は、各権利者が行うもので、境界等に関する紛争等が生
 じても佐倉市は関与できません。
 また、この図面を利用することにより発生した損害等について、佐倉市は一切の責
 任を負いません。

施行者：佐倉市臼井駅南土地画整理組合
 (昭和57年6月16日換地処分)

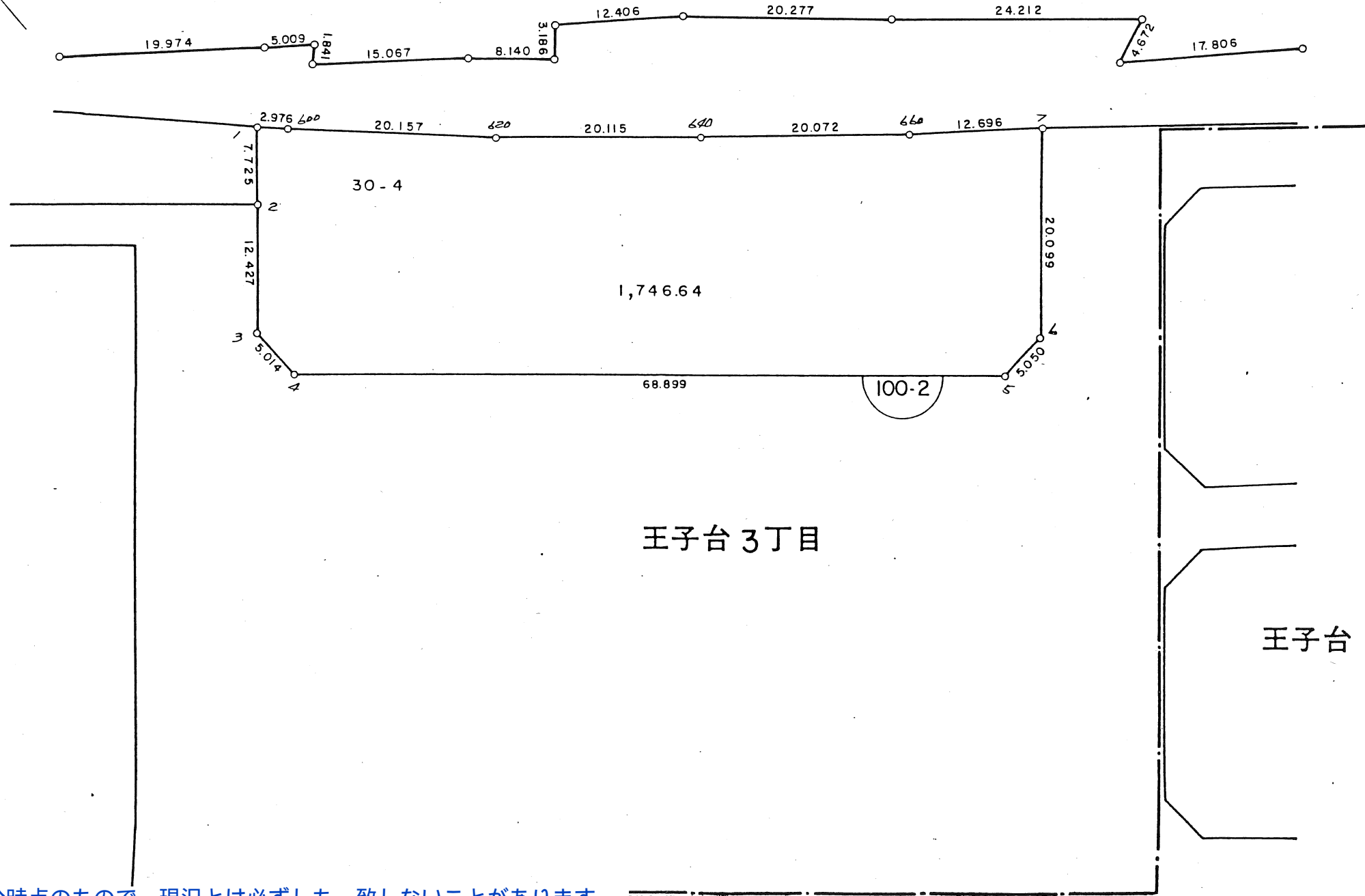
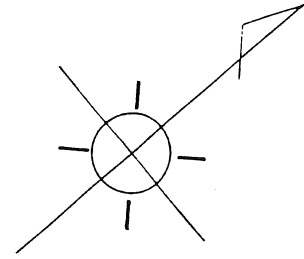
凡 例	
□	換地位置

換地 図

縮尺 1:500

街区番号 100-2

王子台 3 丁目



この図面は換地処分時点のもので、現況とは必ずしも一致しないことがあります。
換地処分以降の土地の管理は、各権利者が行うもので、境界等に関する紛争等が生
じても佐倉市は関与できません。
また、この図面を利用することにより発生した損害等について、佐倉市は一切の責
任を負いません。

施行者：佐倉市臼井駅南土地区画整理組合
(昭和57年6月16日換地処分)

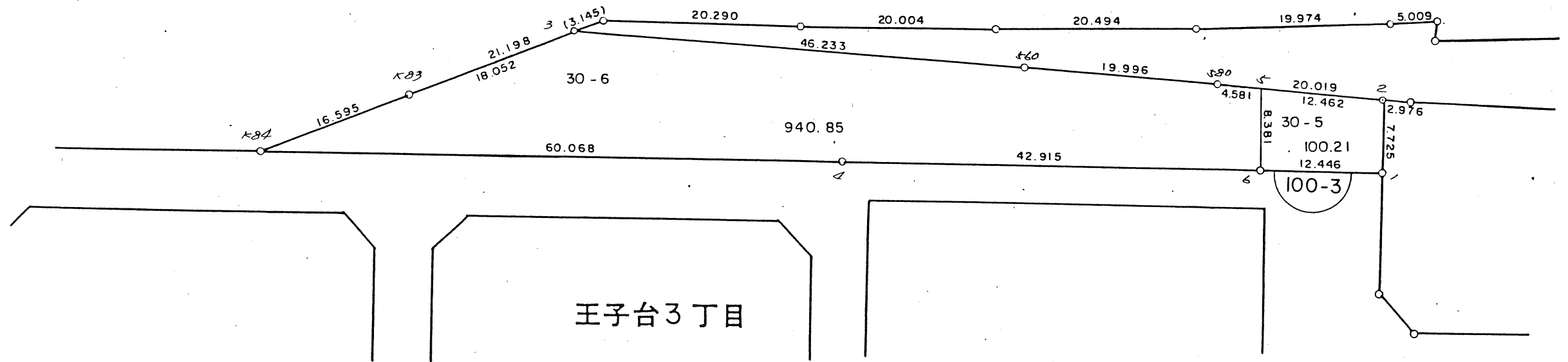
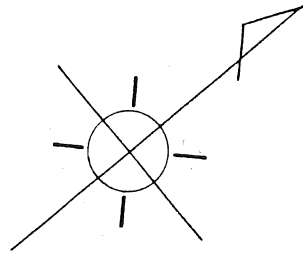
凡	例
	換地位置

換地 図

縮尺 1:500

街区番号 100-3

王子台 3 丁目



この図面は換地処分時点のもので、現況とは必ずしも一致しないことがあります。
換地処分以降の土地の管理は、各権利者が行うもので、境界等に関する紛争等が生
じても佐倉市は関与できません。
また、この図面を利用することにより発生した損害等について、佐倉市は一切の責
任を負いません。

施行者：佐倉市臼井駅南土地画整理組合
(昭和57年6月16日換地処分)

凡 例	
	換地位置