

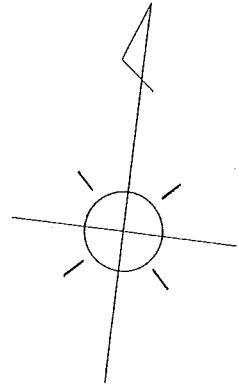
換地図

縮尺 1:500

街区番号 40

栄町 12

栄町

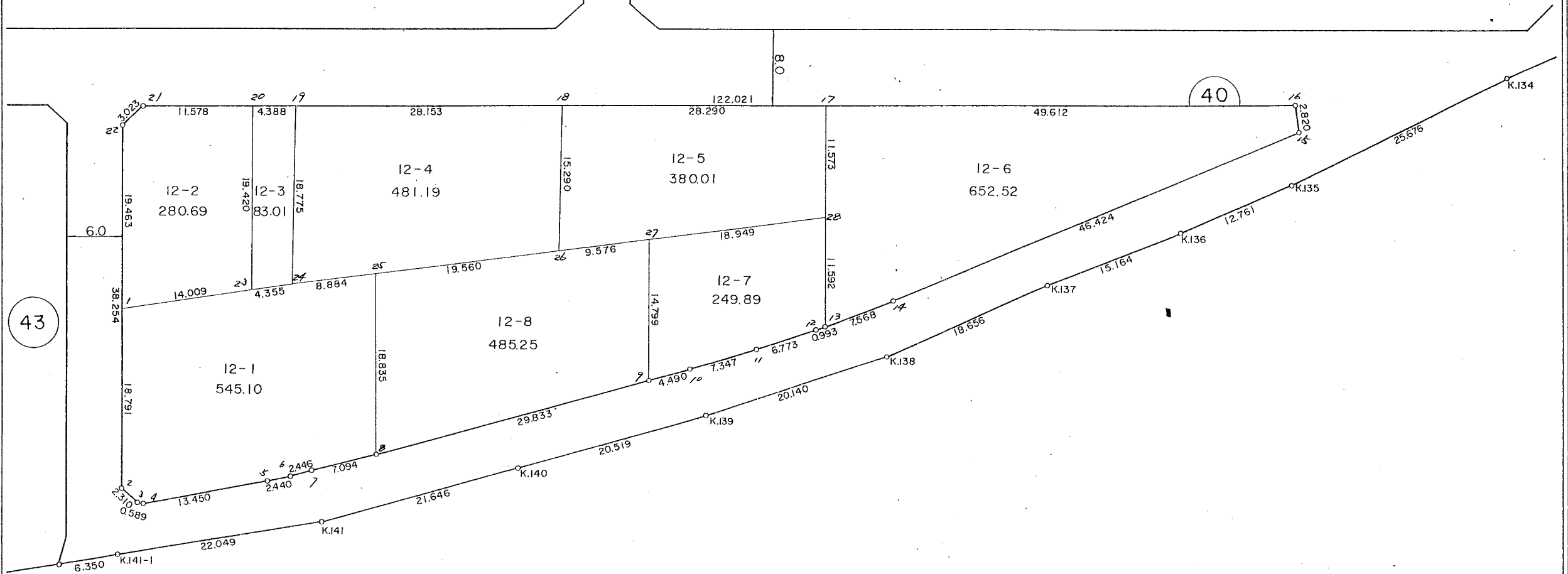


42

41

40

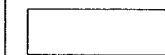
43



この図面は換地処分時点のもので、現況とは必ずしも一致しないことがあります。
換地処分以降の土地の管理は、各権利者が行うもので、境界等に関する紛争等が生
じても佐倉市は関与できません。
また、この図面を利用することにより発生した損害等について、佐倉市は一切の責
任を負いません。

施行者：佐倉市
(昭和59年8月15日換地処分)

凡 例



換地位置

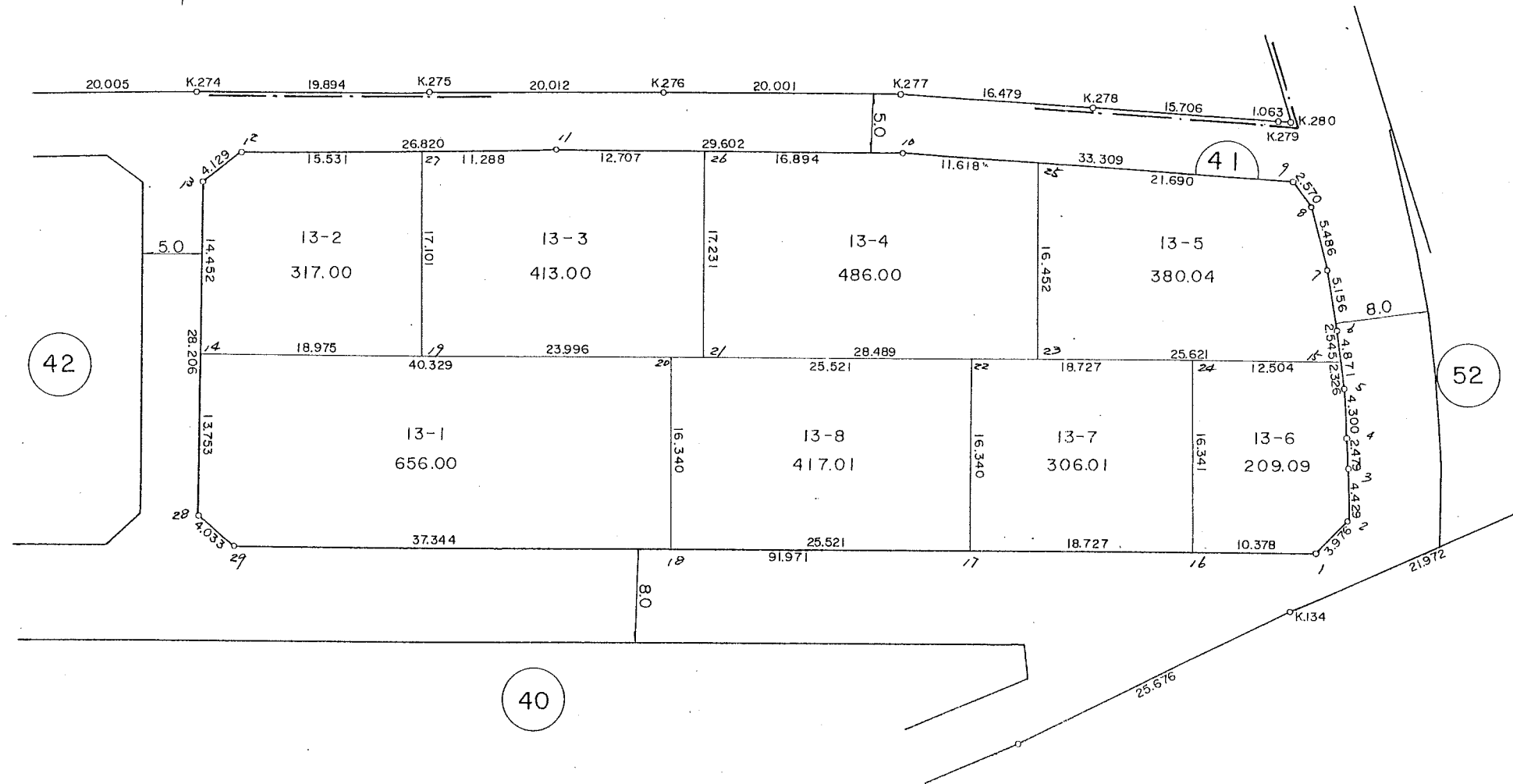
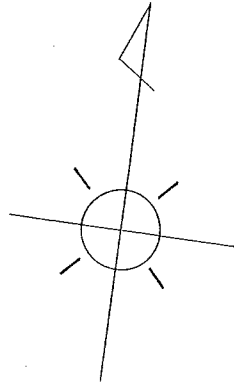
換地図

縮尺 1:500

街区番号 41

栄町 13

栄町



この図面は換地処分時点のもので、現況とは必ずしも一致しないことがあります。
換地処分以降の土地の管理は、各権利者が行うもので、境界等に関する紛争等が生
じても佐倉市は関与できません。
また、この図面を利用することにより発生した損害等について、佐倉市は一切の責
任を負いません。

施行者：佐倉市
(昭和59年8月15日換地処分)

凡	例
	換地位置

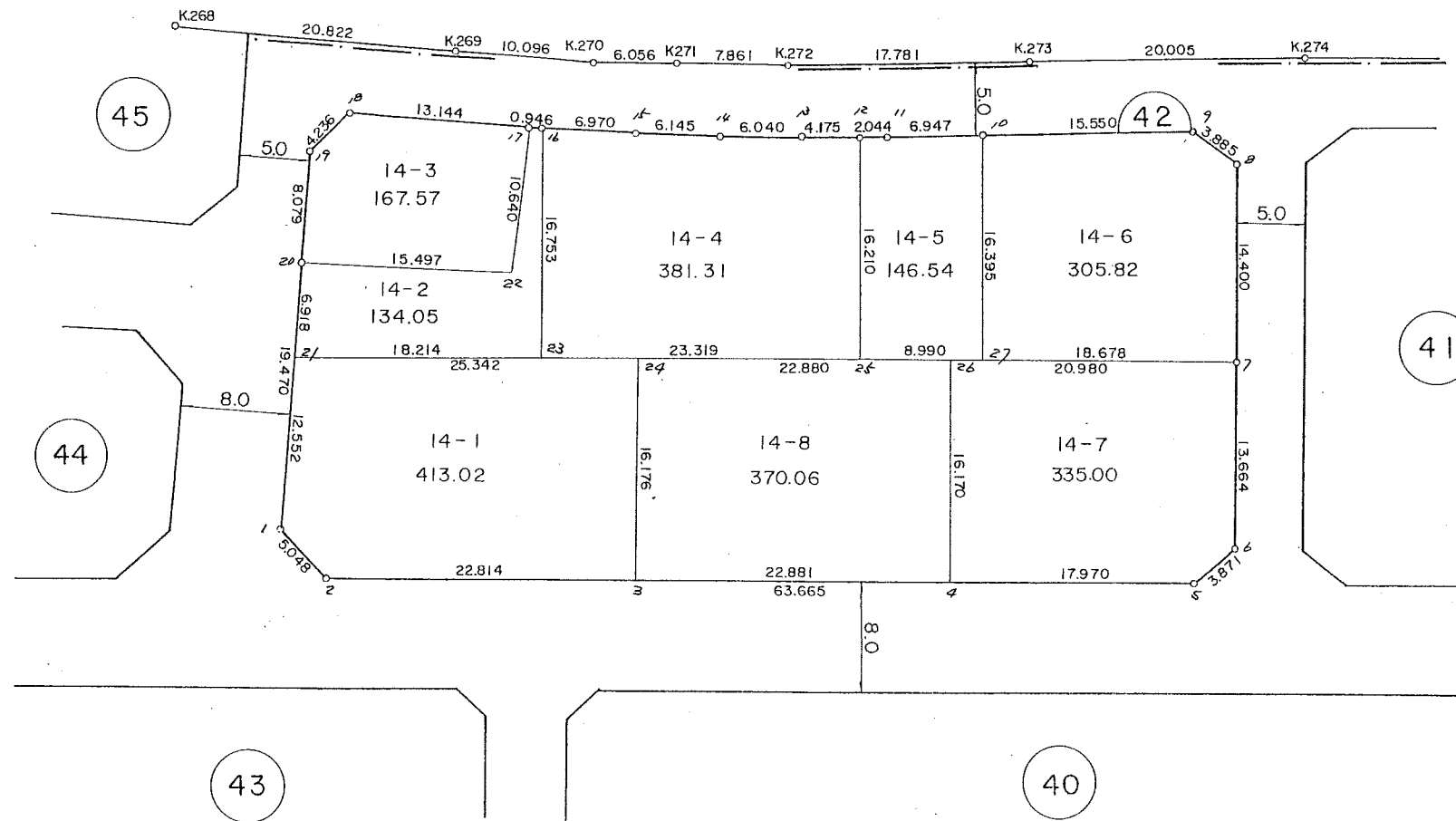
換地 図

縮尺 1:500

街区番号 42

栄町 14

栄町



この図面は換地処分時点のもので、現況とは必ずしも一致しないことがあります。
換地処分以降の土地の管理は、各権利者が行うもので、境界等に関する紛争等が生
じても佐倉市は関与できません。
また、この図面を利用することにより発生した損害等について、佐倉市は一切の責
任を負いません。

施行者：佐倉市
(昭和59年8月15日換地処分)

凡 例	
	換地位置

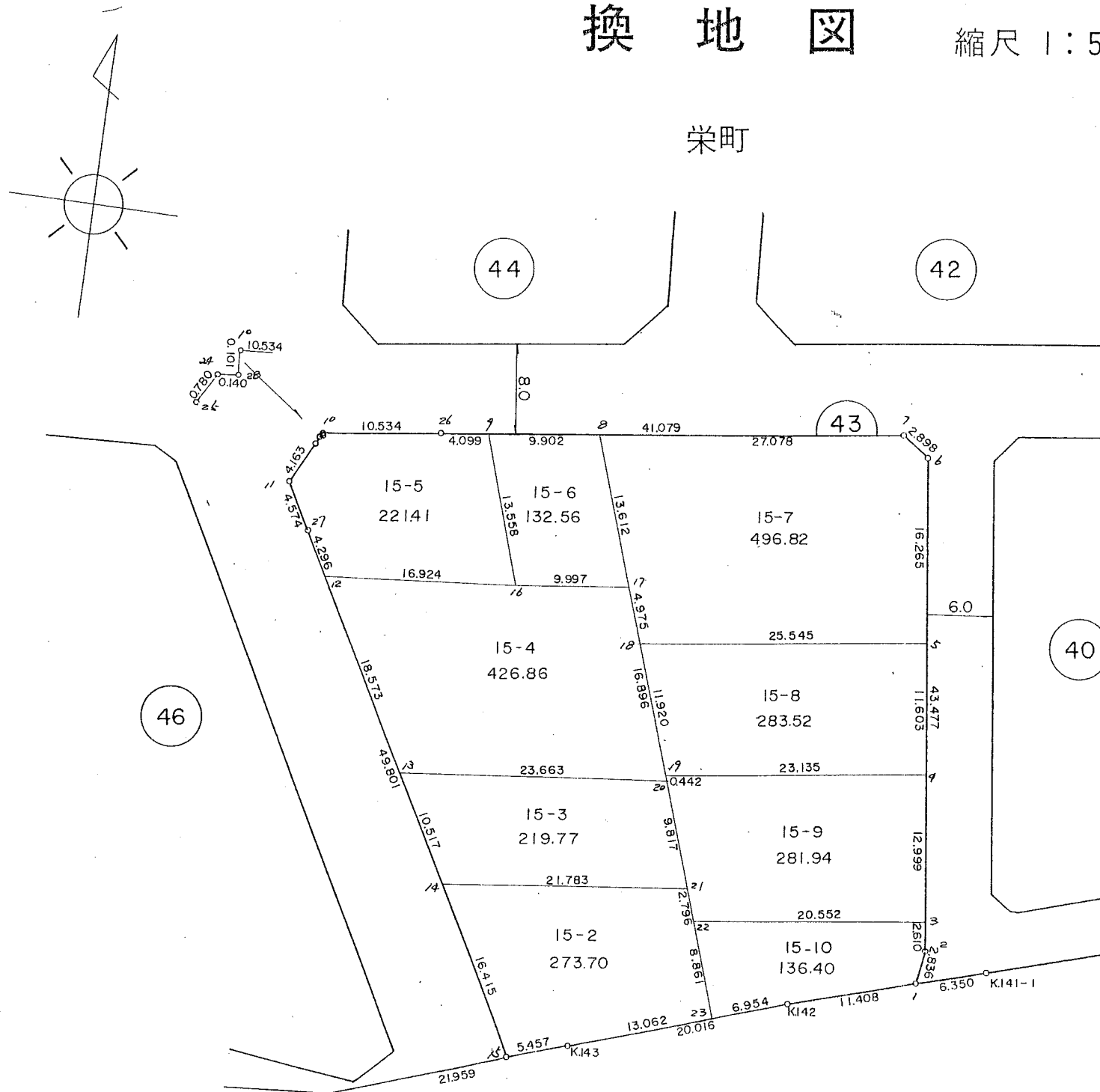
換地 図

縮尺 1:500

街区番号 43

栄町 15

栄町



この図面は換地処分時点のもので、現況とは必ずしも一致しないことがあります。
換地処分以降の土地の管理は、各権利者が行うもので、境界等に関する紛争等が生
じても佐倉市は関与できません。
また、この図面を利用することにより発生した損害等について、佐倉市は一切の責
任を負いません。

施行者：佐倉市
(昭和59年8月15日換地処分)

凡 例	
	換地位置

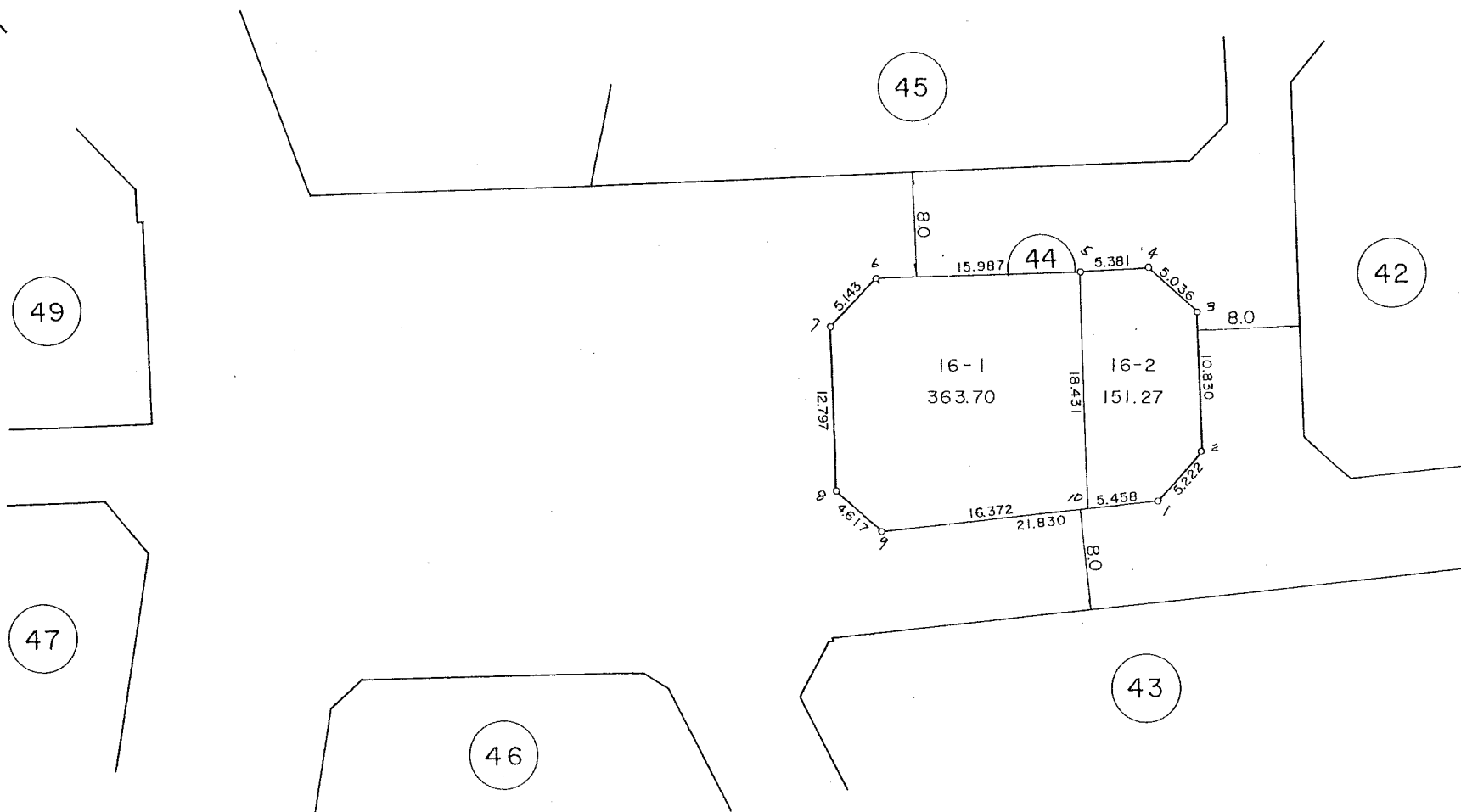
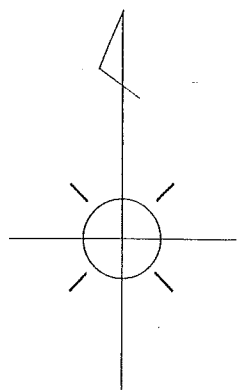
換地 図

縮尺 1:500

街区番号 44

栄町 16

栄町



この図面は換地処分時点のもので、現況とは必ずしも一致しないことがあります。
換地処分以降の土地の管理は、各権利者が行うもので、境界等に関する紛争等が生
じても佐倉市は関与できません。
また、この図面を利用することにより発生した損害等について、佐倉市は一切の責
任を負いません。

施行者：佐倉市
(昭和59年8月15日換地処分)

凡	例
	換地位置

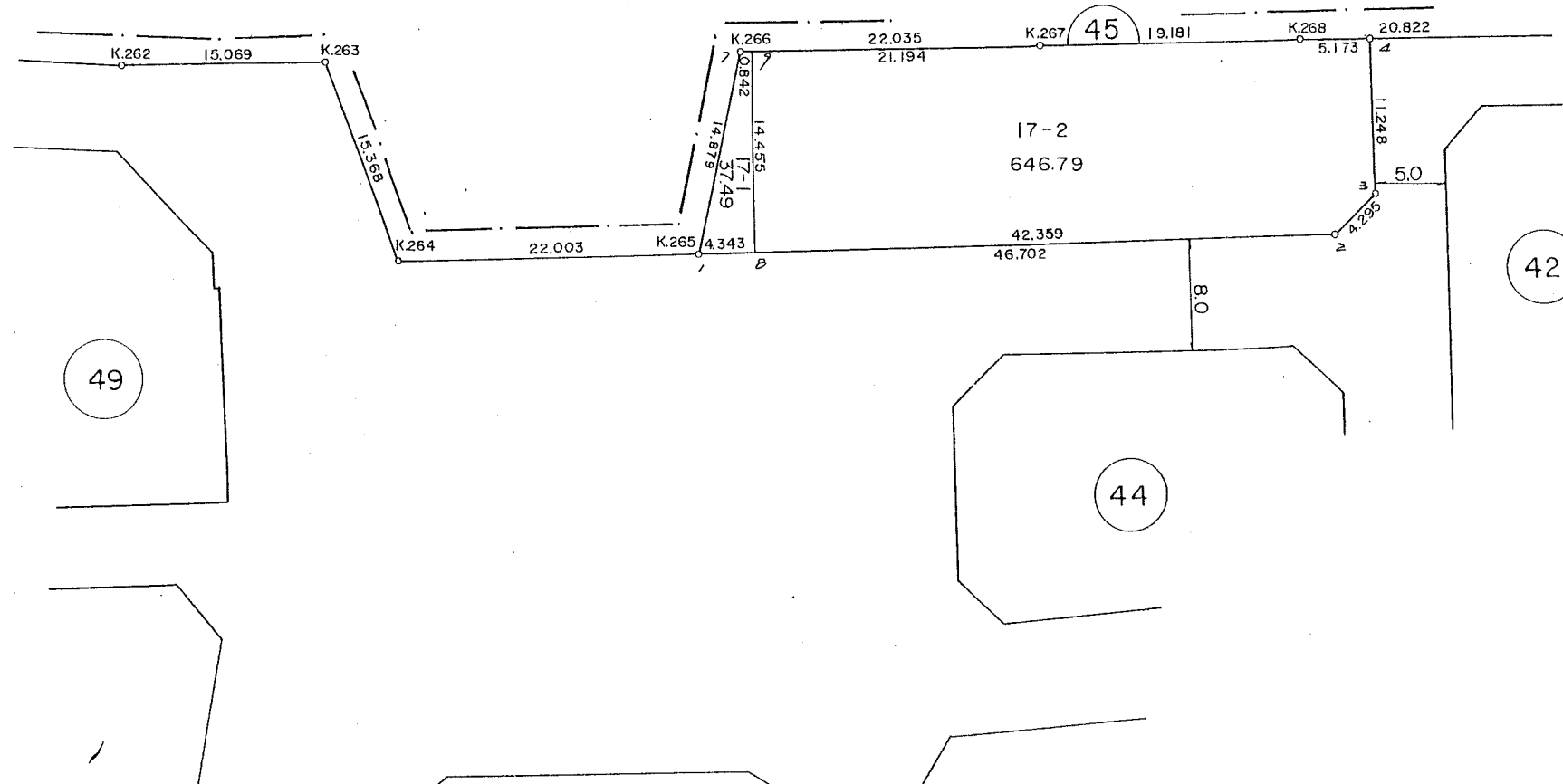
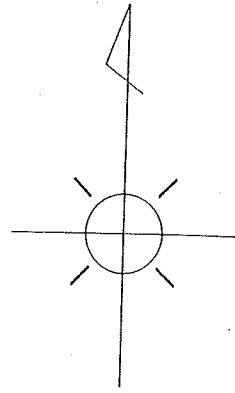
換地図

縮尺 1:500

街区番号 45

栄町 17

栄町



この図面は換地処分時点のもので、現況とは必ずしも一致しないことがあります。
換地処分以降の土地の管理は、各権利者が行うもので、境界等に関する紛争等が生
じても佐倉市は関与できません。
また、この図面を利用することにより発生した損害等について、佐倉市は一切の責
任を負いません。

施行者：佐倉市
(昭和59年8月15日換地処分)

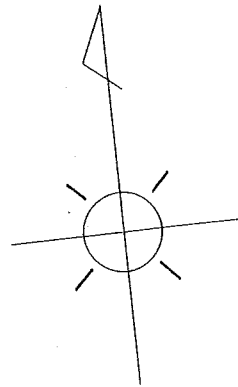
凡	例
	換地位置

換地図

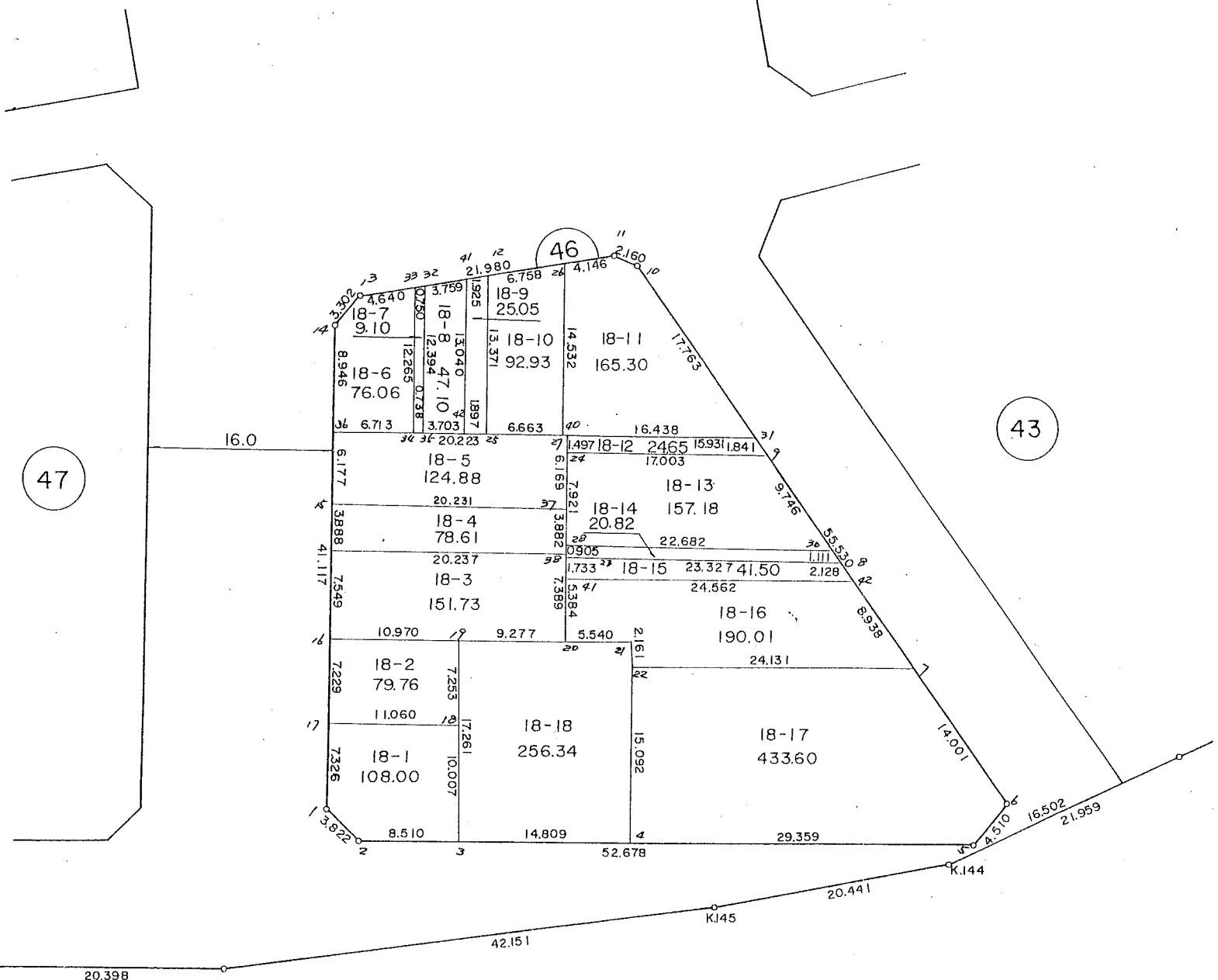
縮尺 1:500

街区番号 46

栄町 18



栄町



この図面は換地処分時点のもので、現況とは必ずしも一致しないことがあります。
換地処分以降の土地の管理は、各権利者が行うもので、境界等に関する紛争等が生
じても佐倉市は関与できません。
また、この図面を利用することにより発生した損害等について、佐倉市は一切の責
任を負いません。

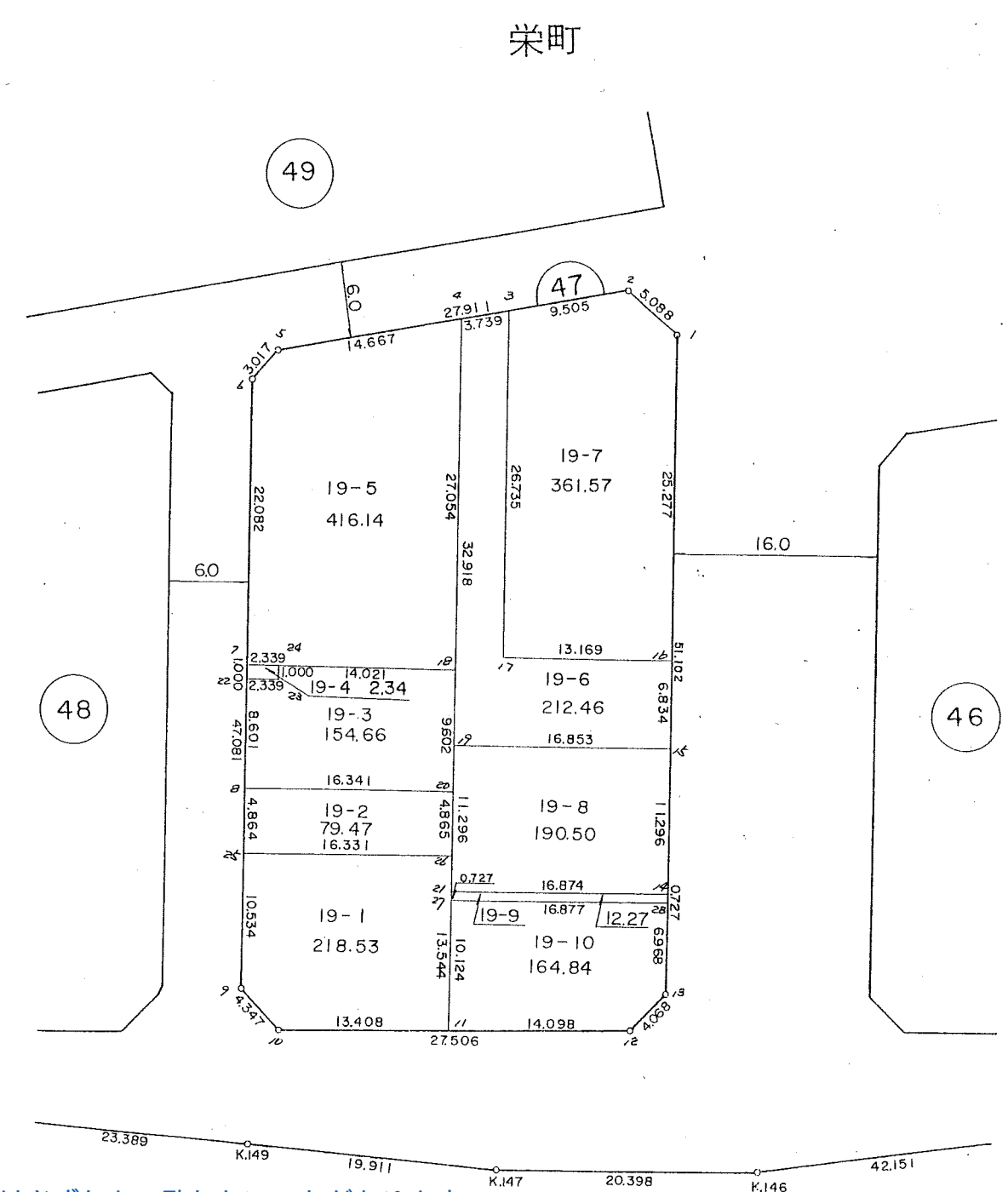
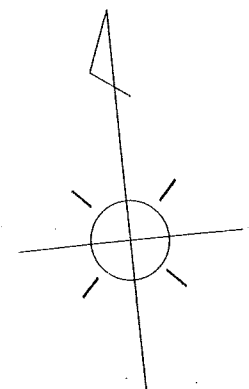
施行者：佐倉市
(昭和59年8月15日換地処分)

凡 例	
	換地位置

換地 図

縮尺 1:500

街区番号 47
栄町 19



この図面は換地処分時点のもので、現況とは必ずしも一致しないことがあります。
換地処分以降の土地の管理は、各権利者が行うもので、境界等に関する紛争等が生
じても佐倉市は関与できません。
また、この図面を利用することにより発生した損害等について、佐倉市は一切の責
任を負いません。

施行者：佐倉市
(昭和59年8月15日換地処分)

凡	例
	換地位置

換地 図

縮尺 1:500

街区番号 48

栄町 20

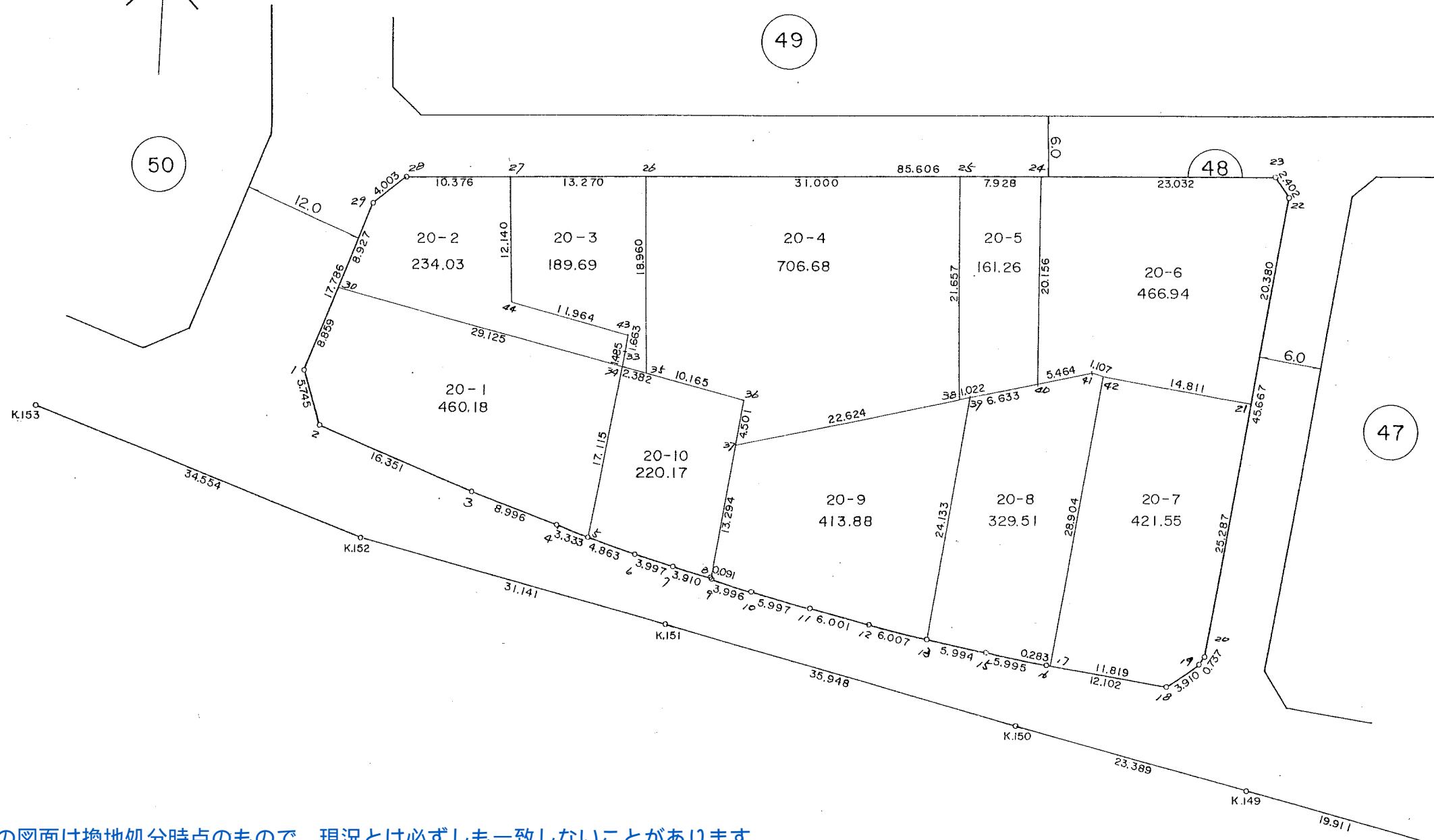
栄町

49

50

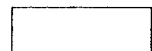
48

47



この図面は換地処分時点のもので、現況とは必ずしも一致しないことがあります。
換地処分以降の土地の管理は、各権利者が行うもので、境界等に関する紛争等が生
じても佐倉市は関与できません。
また、この図面を利用することにより発生した損害等について、佐倉市は一切の責
任を負いません。

施行者：佐倉市
(昭和59年8月15日換地処分)

凡 例	
	換地位置

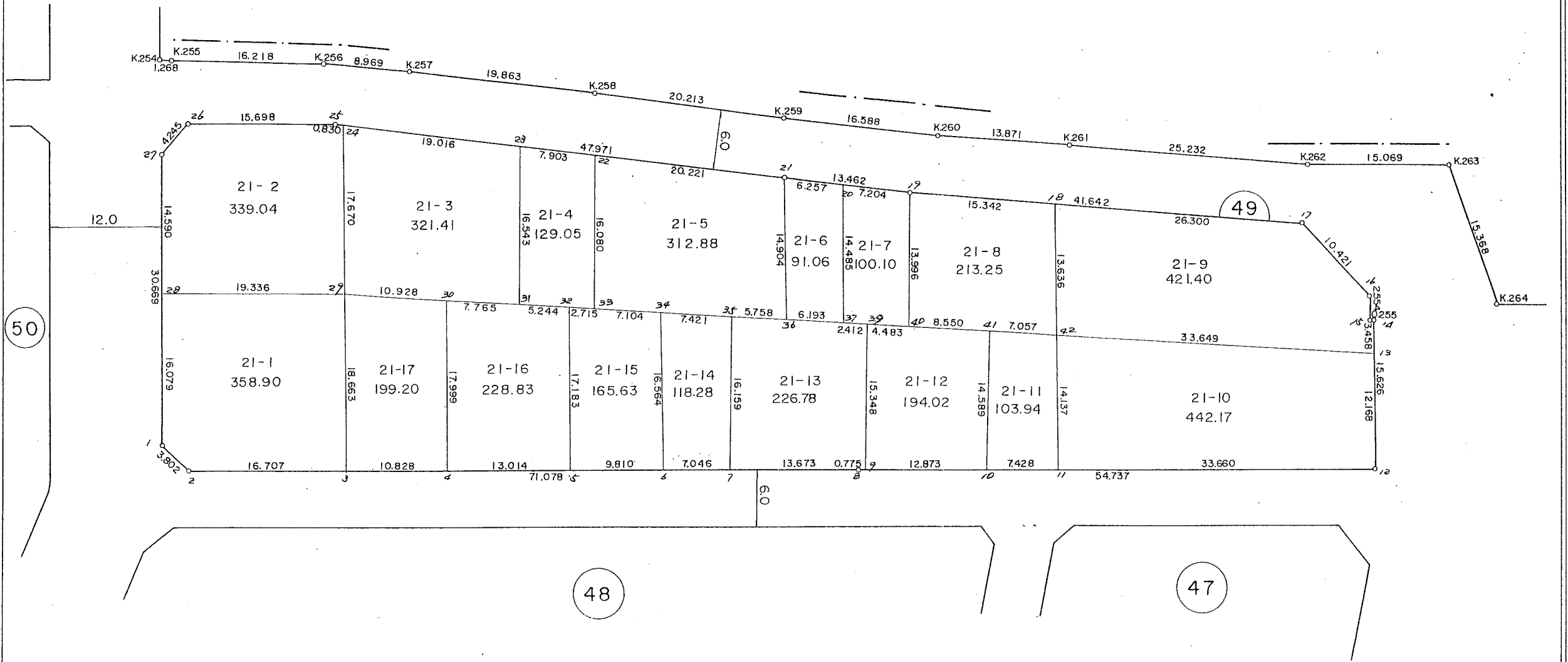
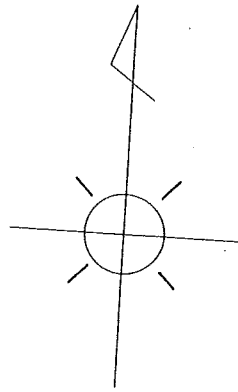
換地 図

縮尺 1:500

街区番号 49

栄町 21

栄町



この図面は換地処分時点のもので、現況とは必ずしも一致しないことがあります。
換地処分以降の土地の管理は、各権利者が行うもので、境界等に関する紛争等が生
じても佐倉市は関与できません。
また、この図面を利用することにより発生した損害等について、佐倉市は一切の責
任を負いません。

施行者：佐倉市
(昭和59年8月15日換地処分)

凡	例
	換地位置

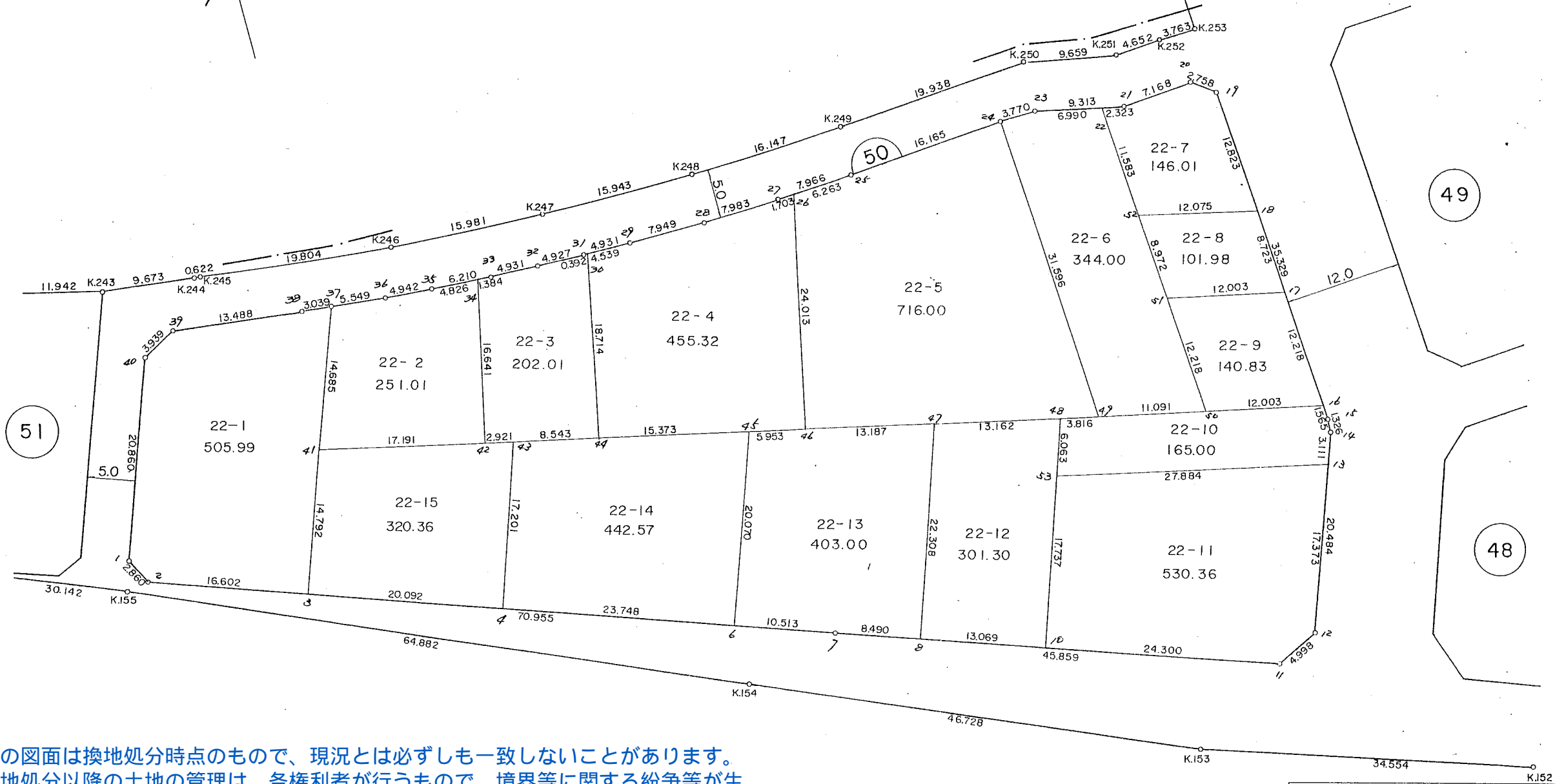
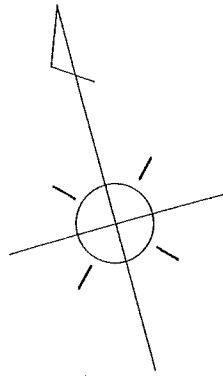
換地 図

縮尺 1:500

街区番号 50

栄町 22

栄町



この図面は換地処分時点のもので、現況とは必ずしも一致しないことがあります。
換地処分以降の土地の管理は、各権利者が行うもので、境界等に関する紛争等が生
じても佐倉市は関与できません。
また、この図面を利用することにより発生した損害等について、佐倉市は一切の責
任を負いません。

施行者：佐倉市
(昭和59年8月15日換地処分)

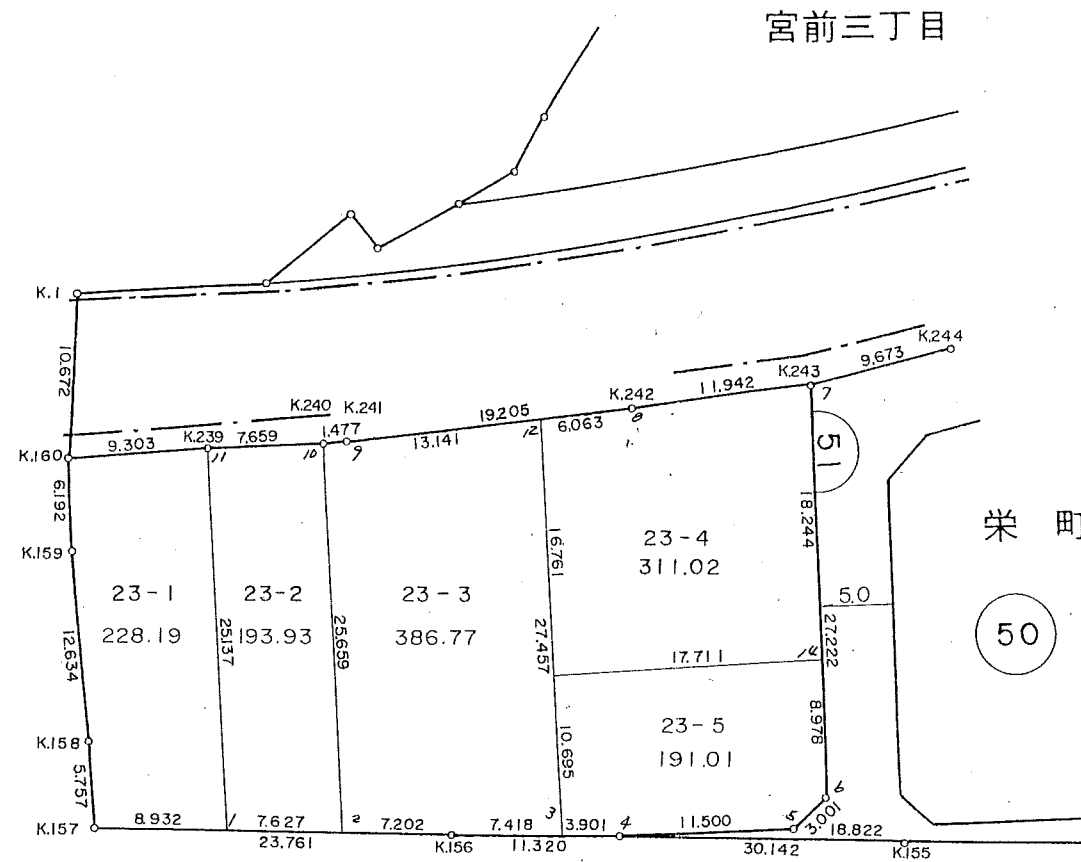
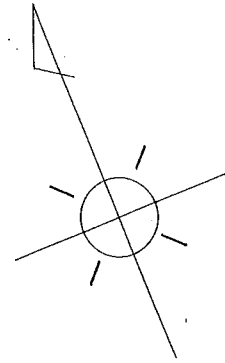
凡	例
	換地位置

換地図

縮尺 1:500

街区番号 51

栄町 23



この図面は換地処分時点のもので、現況とは必ずしも一致しないことがあります。
換地処分以降の土地の管理は、各権利者が行うもので、境界等に関する紛争等が生
じても佐倉市は関与できません。
また、この図面を利用することにより発生した損害等について、佐倉市は一切の責
任を負いません。

施行者：佐倉市
(昭和59年8月15日換地処分)

凡 例	
	換地位置

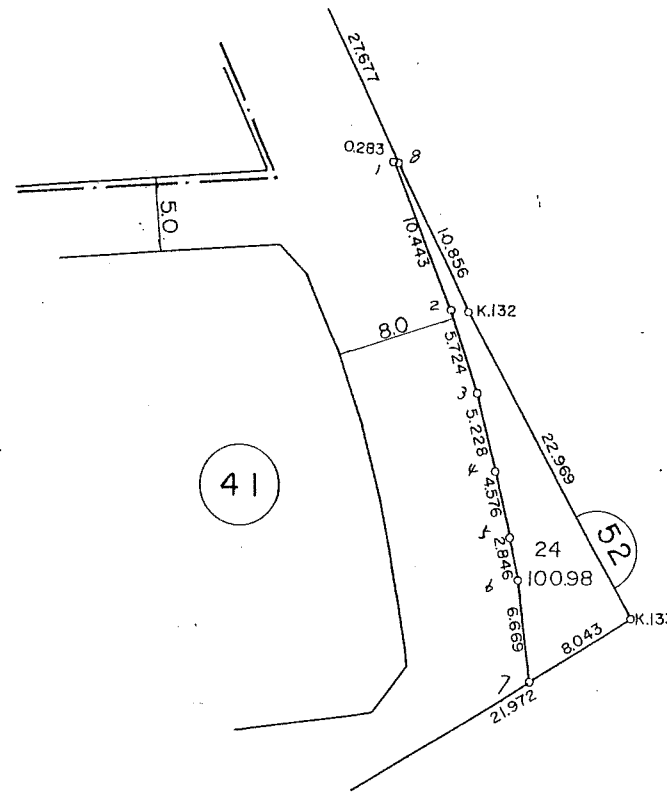
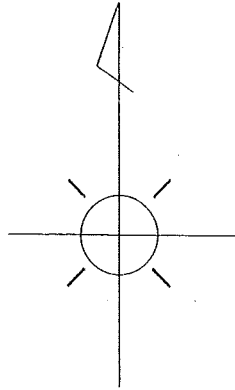
換地 図

縮尺 1:500

街区番号 52

栄町 24

栄町



この図面は換地処分時点のもので、現況とは必ずしも一致しないことがあります。
換地処分以降の土地の管理は、各権利者が行うもので、境界等に関する紛争等が生
じても佐倉市は関与できません。
また、この図面を利用することにより発生した損害等について、佐倉市は一切の責
任を負いません。

施行者：佐倉市
(昭和59年8月15日換地処分)

凡 例	
	換地位置