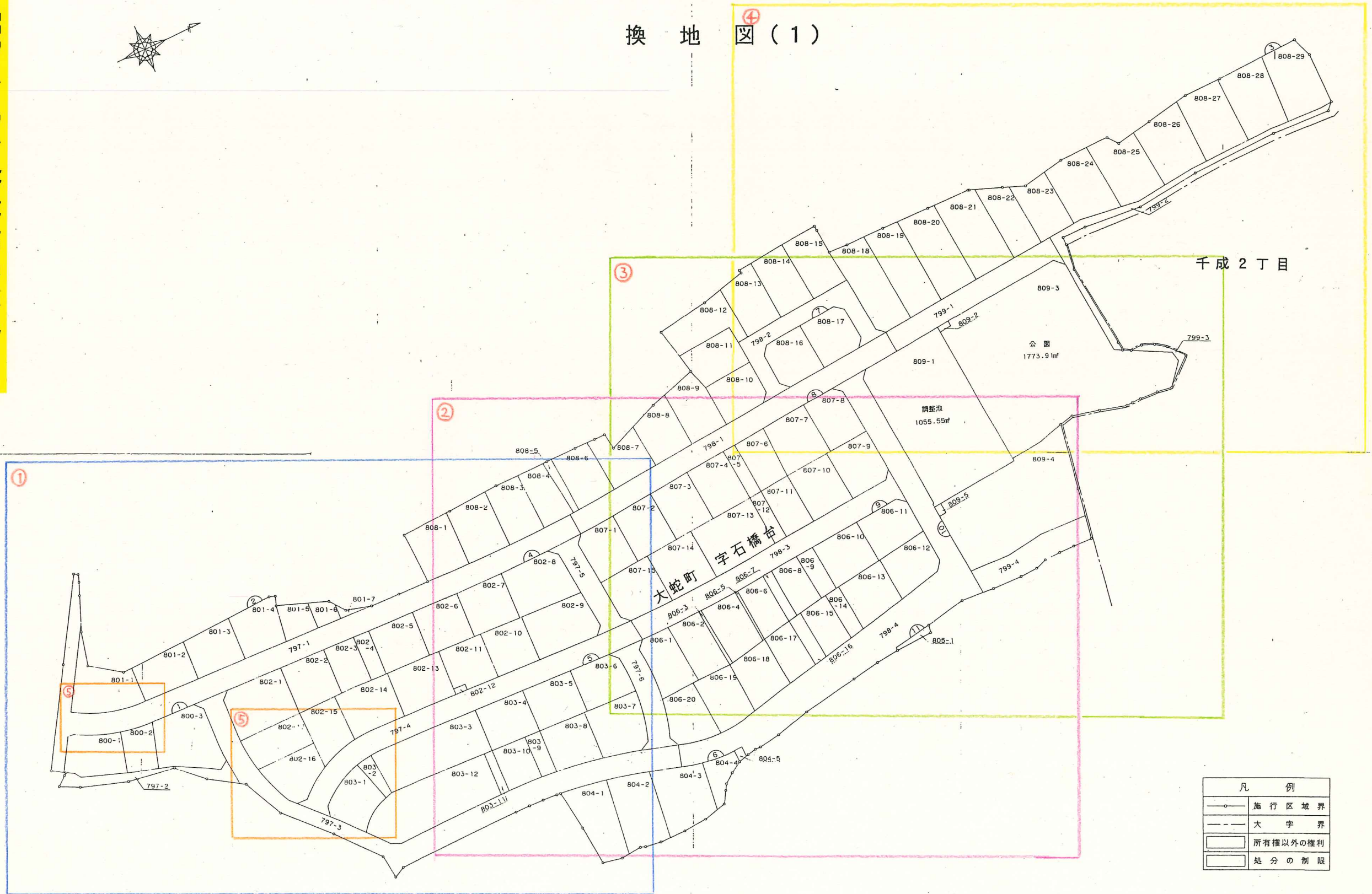
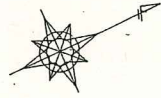
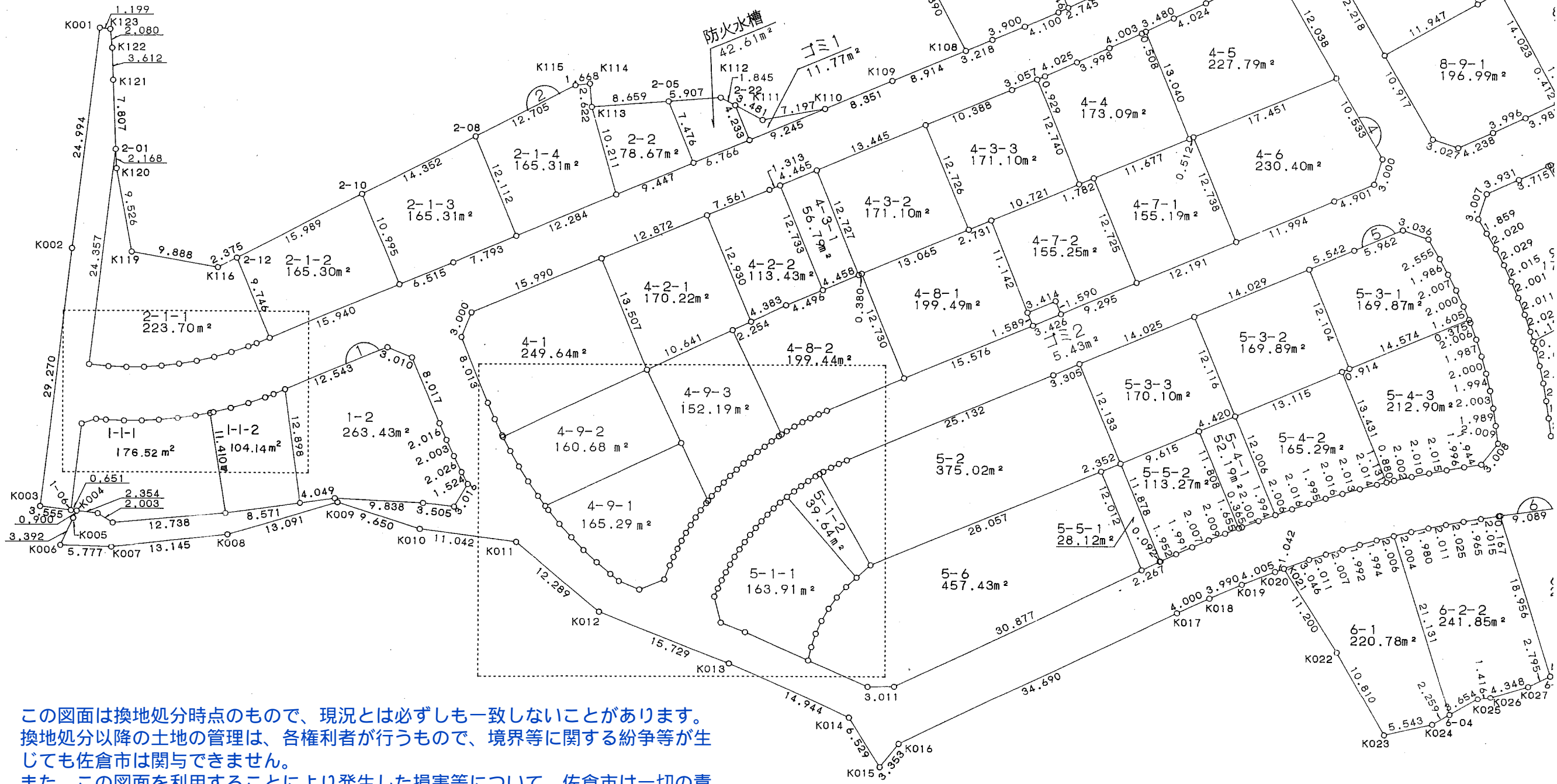
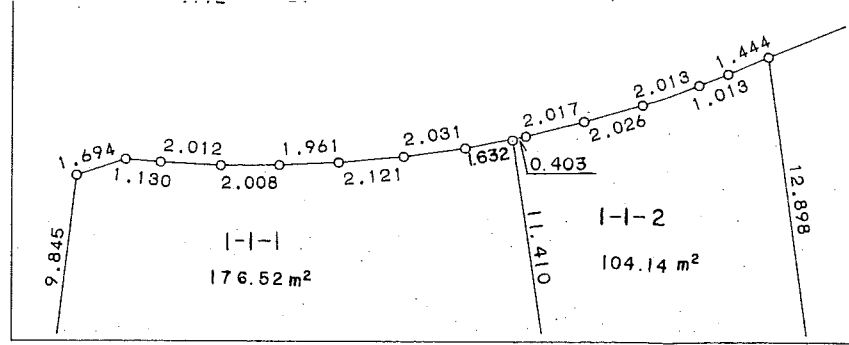


佐倉市大蛇町土地区画整理事業

換地 図(1)



凡 例	
—○—	施行区域界
---	大字界
□	所有権以外の権利
□	処分の制限



この図面は換地処分時点のもので、現況とは必ずしも一致しないことがあります。換地処分以降の土地の管理は、各権利者が行うもので、境界等に関する紛争等が生じても佐倉市は関与できません。また、この図面を利用することにより発生した損害等について、佐倉市は一切の責任を負いません。

施行者：佐倉市大蛇町土地画整理組合  
(平成9年1月25日換地処分)



縮尺 1 : 500



調整池  
1055.55m<sup>2</sup>

拡大図1

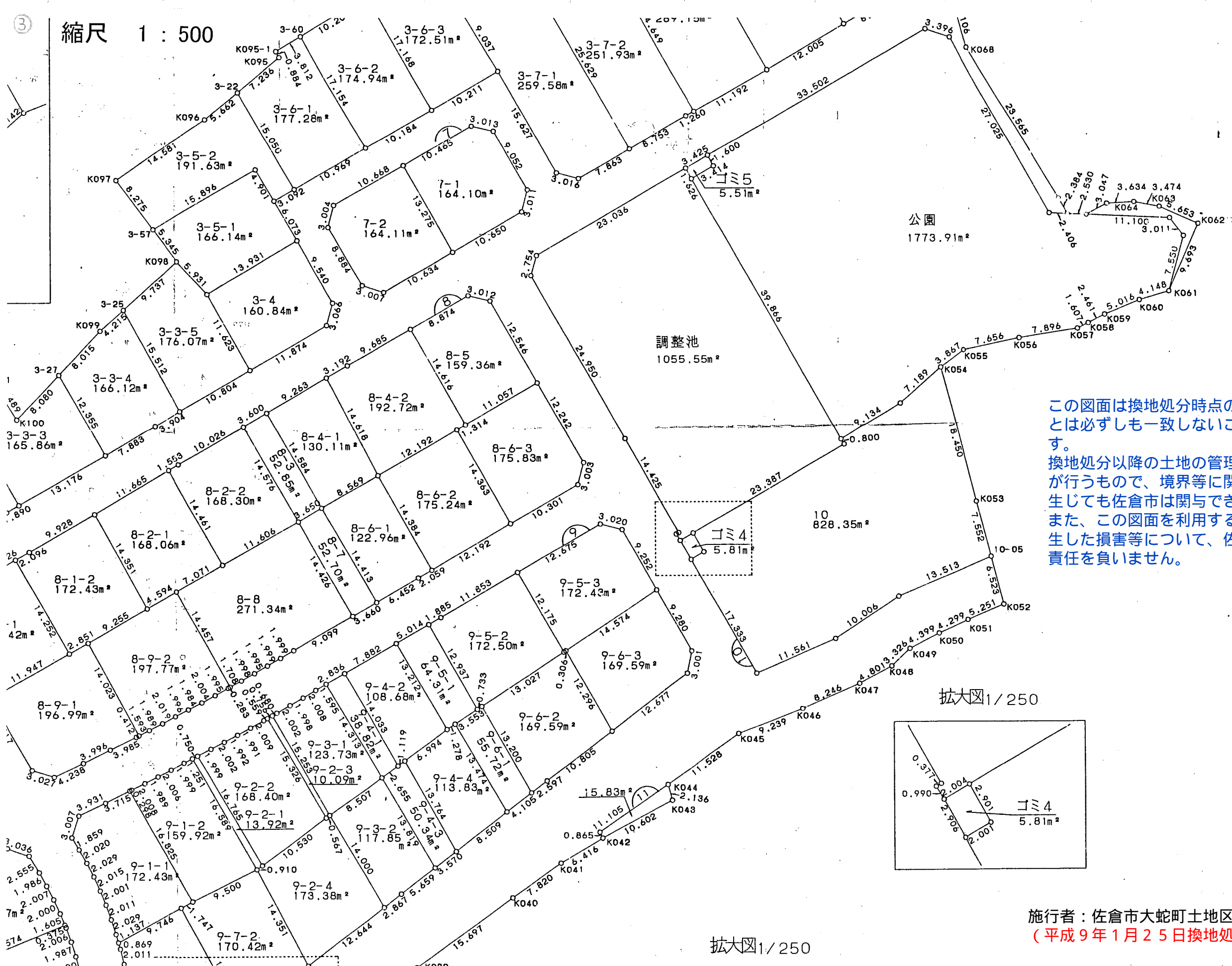
拡大図1/250

この図面は換地処分時点のもので、現況とは必ずしも一致しないことがあります。  
換地処分以降の土地の管理は、各権利者が行うもので、境界等に関する紛争等が生じても佐倉市は関与できません。  
また、この図面を利用することにより発生した損害等について、佐倉市は一切の責任を負いません。

施行者：佐倉市大蛇町土地画整理組合  
(平成9年1月25日換地処分)

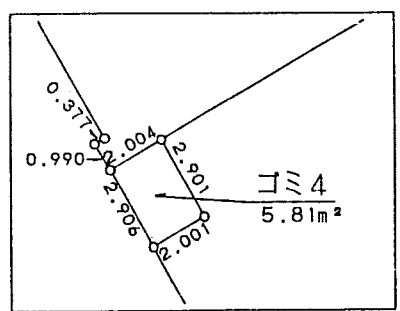
3

縮尺 1 : 500



この図面は換地処分時点のもので、現況とは必ずしも一致しないことがあります。  
 換地処分以降の土地の管理は、各権利者が行うもので、境界等に関する紛争等が生じても佐倉市は関与できません。  
 また、この図面を利用することにより発生した損害等について、佐倉市は一切の責任を負いません。

拡大図1/250

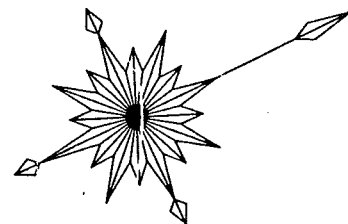


拡大図1/250

施行者：佐倉市大蛇町土地画整理組合  
 (平成9年1月25日換地処分)

# 画整理事業

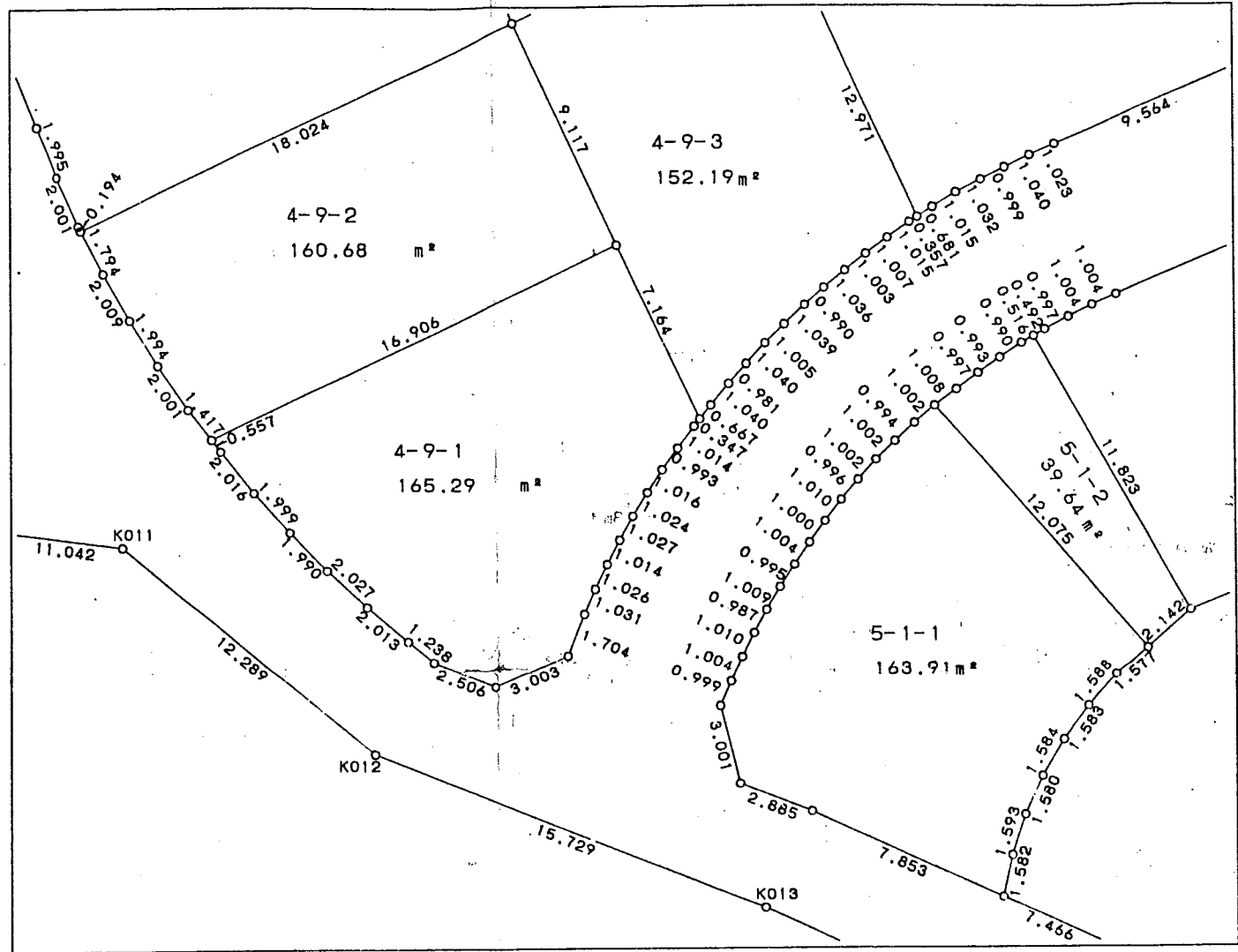
尺 = 五百分の壹



この図面は換地処分時点のもので、現況とは必ずしも一致しないことがあります。  
換地処分以降の土地の管理は、各権利者が行うもので、境界等に関する紛争等が生  
じても佐倉市は関与できません。  
また、この図面を利用することにより発生した損害等について、佐倉市は一切の責  
任を負いません。

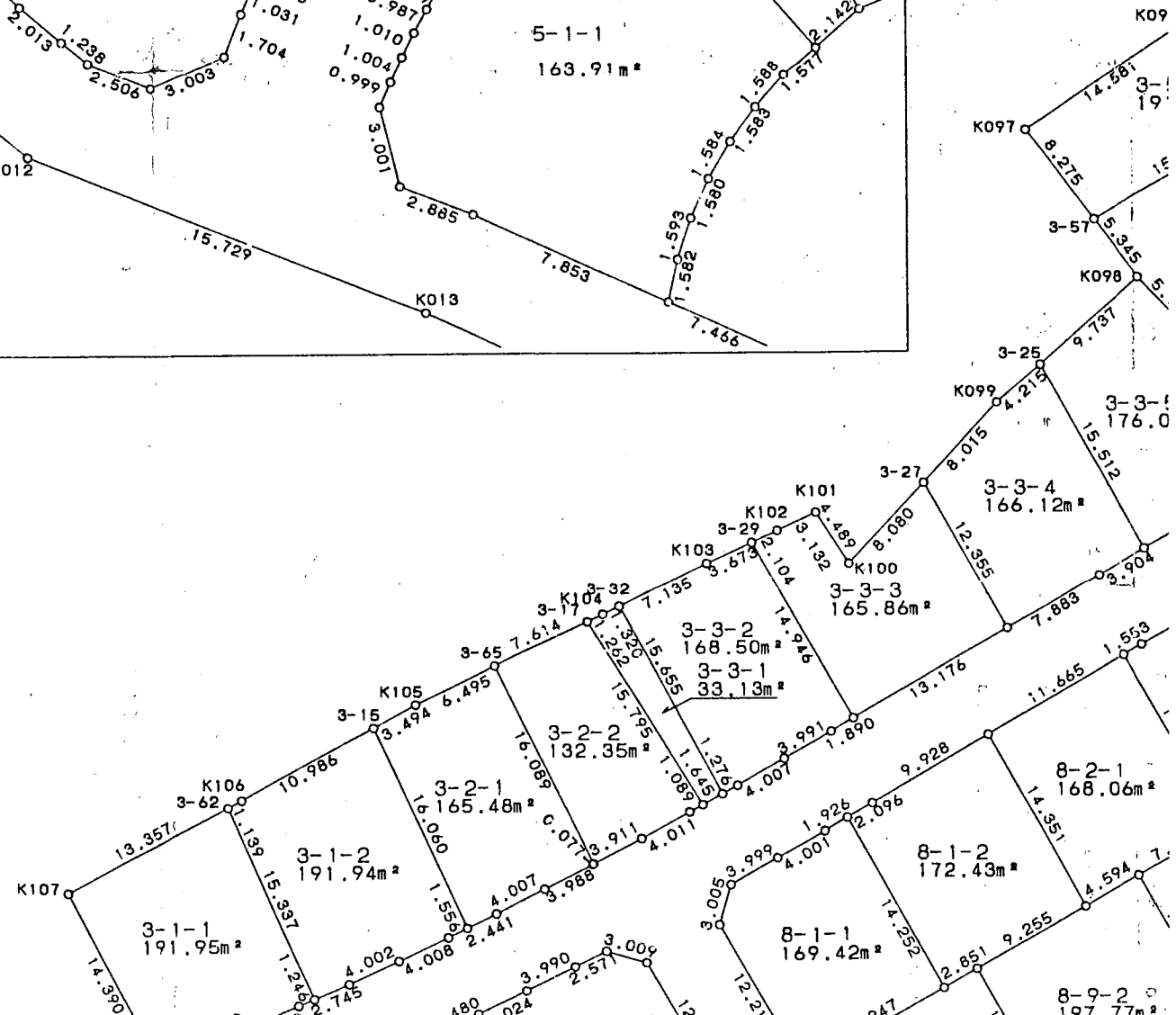
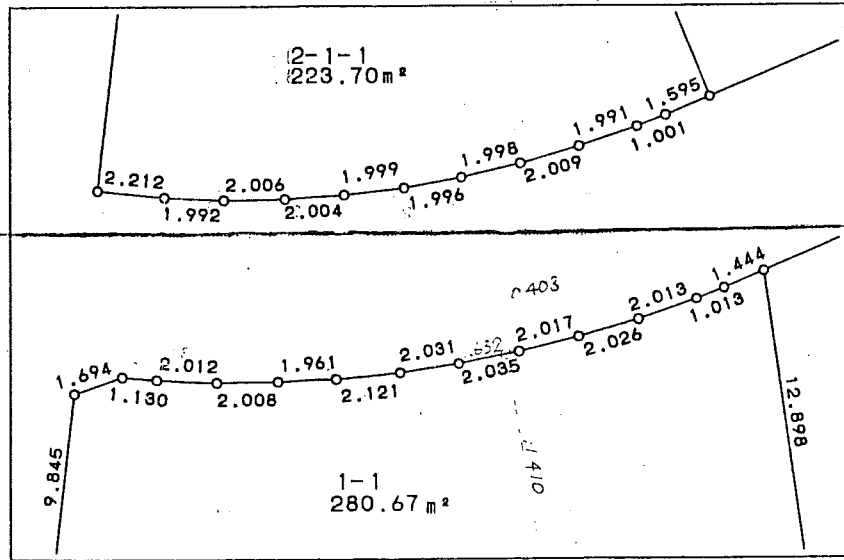


施行者：佐倉市大蛇町地区画整理組合  
(平成9年1月25日換地処分)



この図面は換地処分時点のもので、現況とは必ずしも一致しないことがあります。  
換地処分以降の土地の管理は、各権利者が行うもので、境界等に関する紛争等が生じても佐倉市は関与できません。  
また、この図面を利用することにより発生した損害等について、佐倉市は一切の責任を負いません。

拡大図 1/250



施行者：佐倉市大蛇町土地区画整理組合  
(平成 9 年 1 月 25 日換地処分)