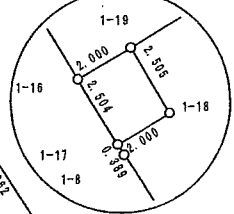
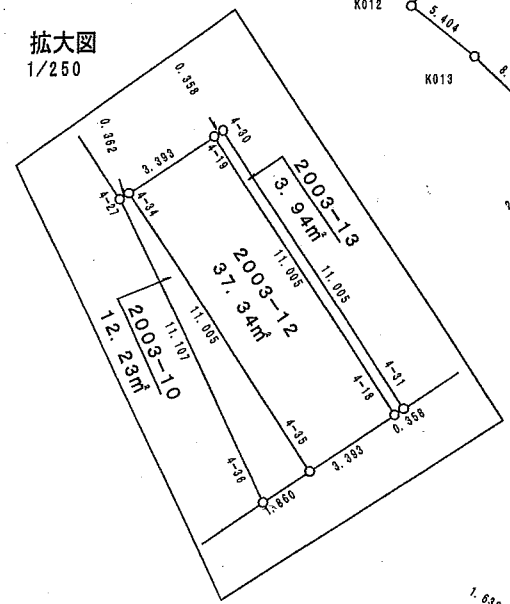


この図面は換地処分時点のもので、現況とは必ずしも一致しないことがあります。換地処分以降の土地の管理は、各権利者が行うもので、境界等に関する紛争等が生じても佐倉市は関与できません。また、この図面を利用することにより発生した損害等について、佐倉市は一切の責任を負いません。

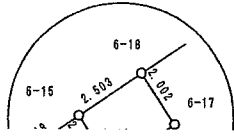


縮尺 1:500

拡大図
1/250



拡大図 1/250
2005-19 5.01m²
ゴミ置場



この図面は換地処分時点のもので、現況とは必ずしも一致しないことがあります。
換地処分以降の土地の管理は、各権利者が行うもので、境界等に関する紛争等が生じても佐倉市は関与できません。
また、この図面を利用することにより発生した損害等について、佐倉市は一切の責任を負いません。

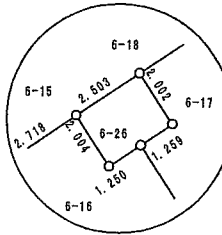


施行者：佐倉市上志津南台土地画整理組合
(平成19年8月1日換地処分)



拡大図 1/21
2011-1 5.0
ゴミ置場

拡大図 1/250
2005-19 5.01m²
ゴミ置場



この図面は換地処分時点のもので、
現況とは必ずしも一致しないことが
あります。
換地処分以降の土地の管理は、各権
利者が行うもので、境界等に関する
紛争等が生じても佐倉市は関与でき
ません。
また、この図面を利用することによ
り発生した損害等について、佐倉市
は一切の責任を負いません。

施行者：佐倉市上志津南台土地区画整理組合
(平成19年8月1日換地処分)

縮尺 1:500



この図面は換地処分時点のもので、現況とは必ずしも一致しないことがあります。
 換地処分以降の土地の管理は、各権利者が行うもので、境界等に関する紛争等が生
 じても佐倉市は関与できません。
 また、この図面を利用することにより発生した損害等について、佐倉市は一切の責
 任を負いません。

施行者：佐倉市上志津南台土地区画整理組合
 (平成19年8月1日換地処分)

縮尺 1:500



この図面は換地処分時点のもので、現況とは必ずしも一致しないことがあります。
 換地処分以降の土地の管理は、各権利者が行うもので、境界等に関する紛争等が生
 じても佐倉市は関与できません。
 また、この図面を利用することにより発生した損害等について、佐倉市は一切の責
 任を負いません。

施行者：佐倉市上志津南台土地区画整理組合
 (平成19年8月1日換地処分)

縮尺 1:500

この図面は換地処分時点のもので、現況とは必ずしも一致しないことがあります。
 換地処分以降の土地の管理は、各権利者が行うもので、境界等に関する紛争等が生じても佐倉市は関与できません。
 また、この図面を利用することにより発生した損害等について、佐倉市は一切の責任を負いません。



施行者：佐倉市上志津南台土地区画整理組合
 (平成19年8月1日換地処分)

縮尺 1:500



縮尺 1:500

この図面は換地処分時点のもので、現況とは必ずしも一致しないことがあります。
 換地処分以降の土地の管理は、各権利者が行うもので、境界等に関する紛争等が生
 じても佐倉市は関与できません。
 また、この図面を利用することにより発生した損害等について、佐倉市は一切の責
 任を負いません。



施行者：佐倉市上志津南台土地画整理組合
 (平成19年8月1日換地処分)