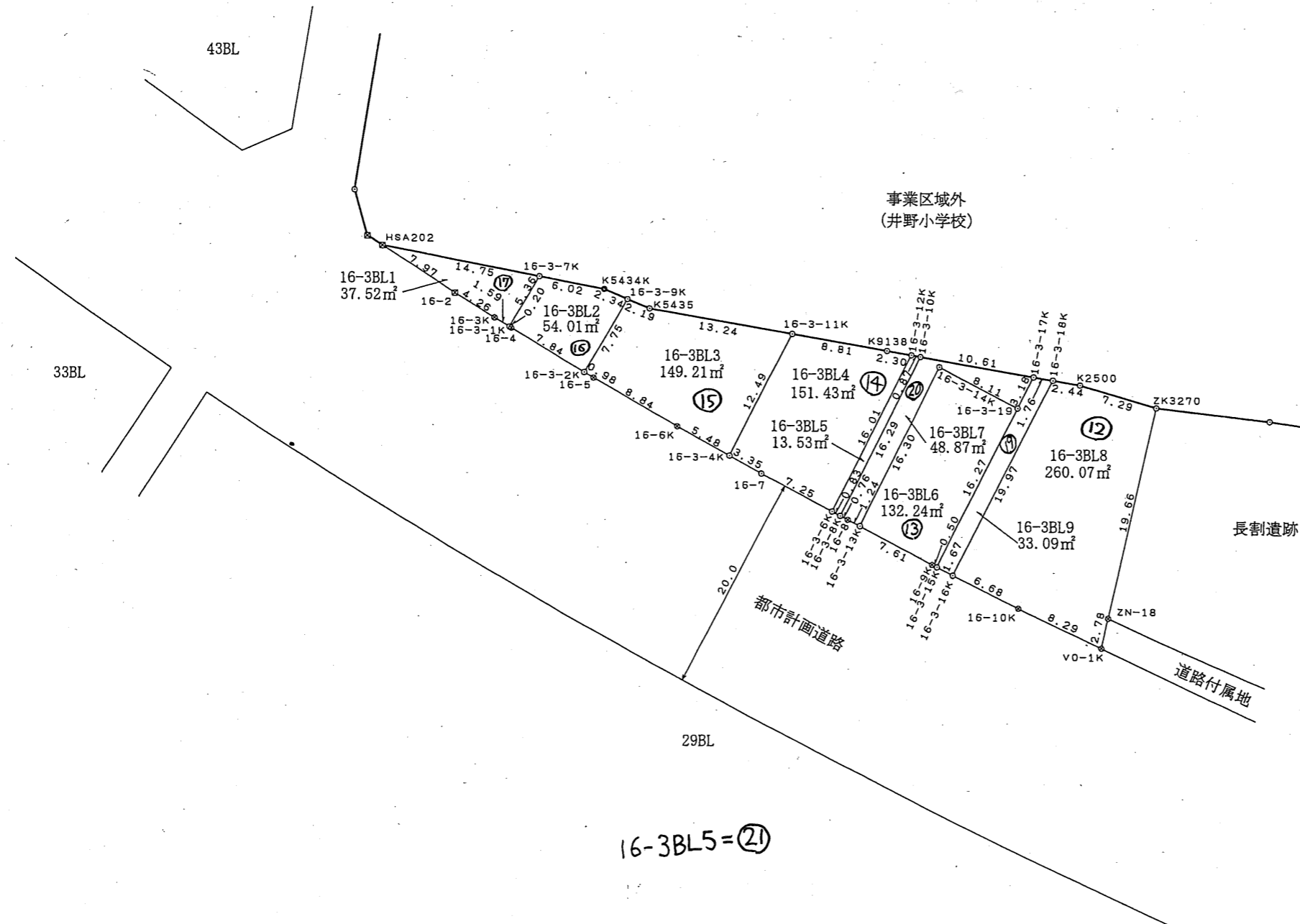
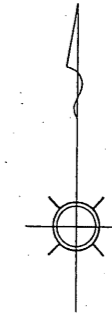


出来形確認測量図

S=1:500 3丁目1



凡 例	
	該当地

凡 例	
⊗	県コンクリート杭
⊙	市コンクリート杭
○	民コンクリート杭
田	市 鑄 物
⊠	県プレート
□	市プレート
⊕	民プレート
⊖	市 鋸
◇	民 鋸
①	計算点

この図面は換地処分時点のもので、現況とは必ずしも一致しないことがあります。
換地処分以降の土地の管理は、各権利者が行うもので、境界等に関する紛争等が生
じても佐倉市は関与できません。
また、この図面を利用することにより発生した損害等について、佐倉市は一切の責
任を負いません。

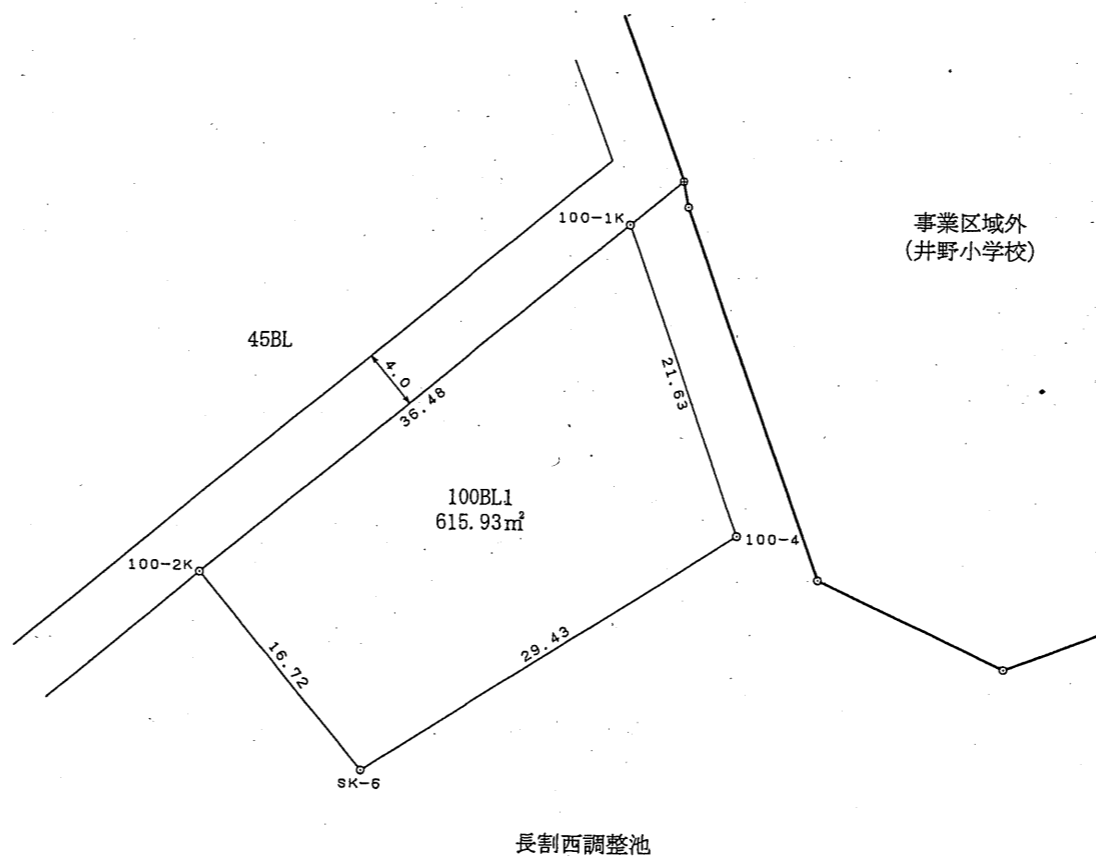
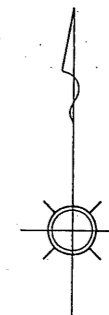
施行者：佐倉市井野東土地区画整理組合
(平成23年6月4日換地処分)

工事名	井野東土地区画整理事業		
図面名	出来形確認測量図		
縮 尺	1/500	街区番号	16-3BL
作成年月	平成21年11月		
作業機関	株式会社 オオバ 東京支店		
計画機関	井野東土地区画整理組合		

出来形確認測量図

S=1:500

西ユ-カリか丘3丁目1-4



凡 例	
	該当地

凡 例	
○	市コンクリート杭
○	民コンクリート杭
田	市 鑄 物
□	市プレート
⊕	民プレート
◇	市 鋸
◇	民 鋸
①	計算点

この図面は換地処分時点のもので、現況とは必ずしも一致しないことがあります。換地処分以降の土地の管理は、各権利者が行うもので、境界等に関する紛争等が生じても佐倉市は関与できません。また、この図面を利用することにより発生した損害等について、佐倉市は一切の責任を負いません。

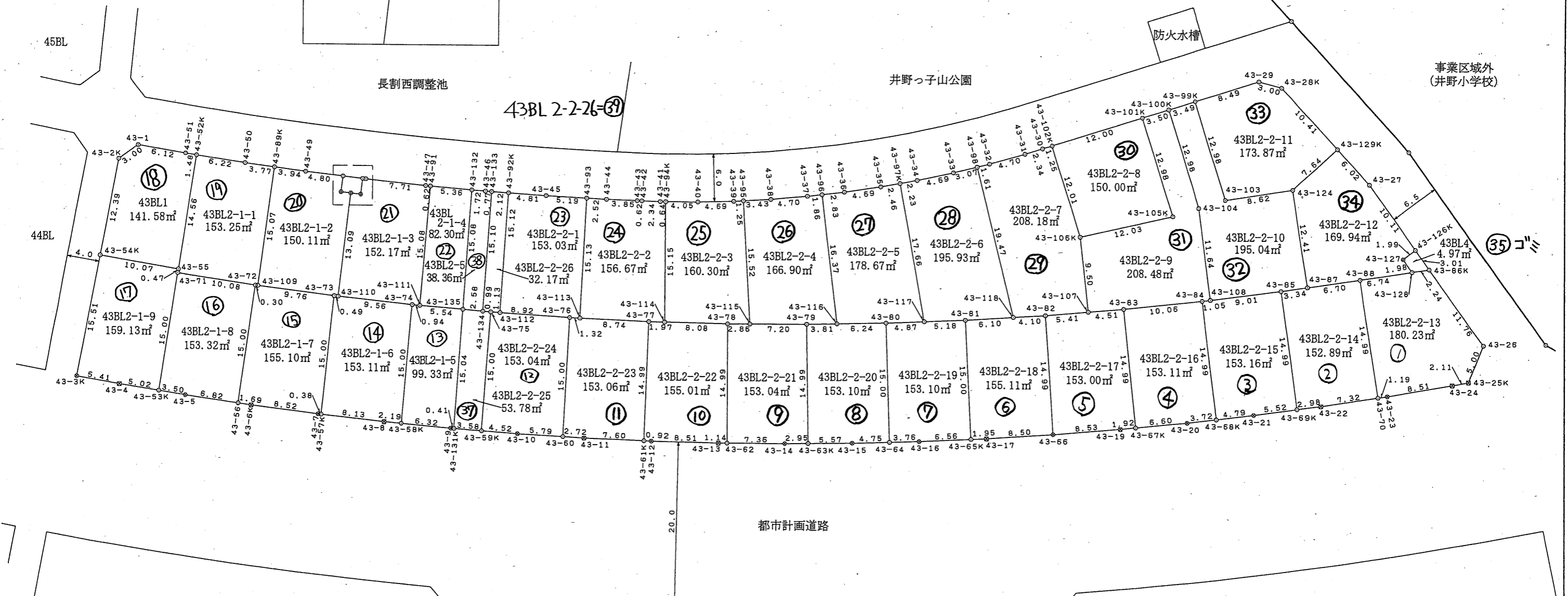
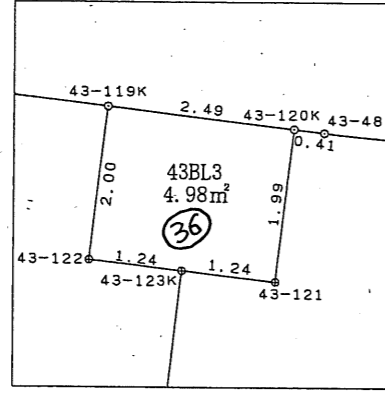
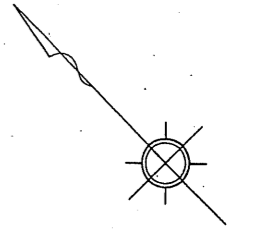
施行者：佐倉市井野東土地区画整理組合
(平成23年6月4日換地処分)

工事名	井野東土地区画整理事業		
図面名	出来形確認測量図		
縮 尺	1/500	街区番号	100BL
作成年月	平成21年8月		
作業機関	株式会社 オオバ 東京支店		
計画機関	井野東土地区画整理組合		

拡大図 1/100

出来形確認測量図

S=1:500 3丁目2



凡例

⊗	県コンクリート杭
○	市コンクリート杭
○	民コンクリート杭
田	市 鋤物
⊠	県プレート
□	市プレート
⊕	民プレート
○	市 旗
◇	民 旗
①	計算点

この図面は換地処分時点のもので、現況とは必ずしも一致しないことがあります。
換地処分以降の土地の管理は、各権利者が行うもので、境界等に関する紛争等が生
じても佐倉市は関与できません。
また、この図面を利用することにより発生した損害等について、佐倉市は一切の責
任を負いません。

凡例

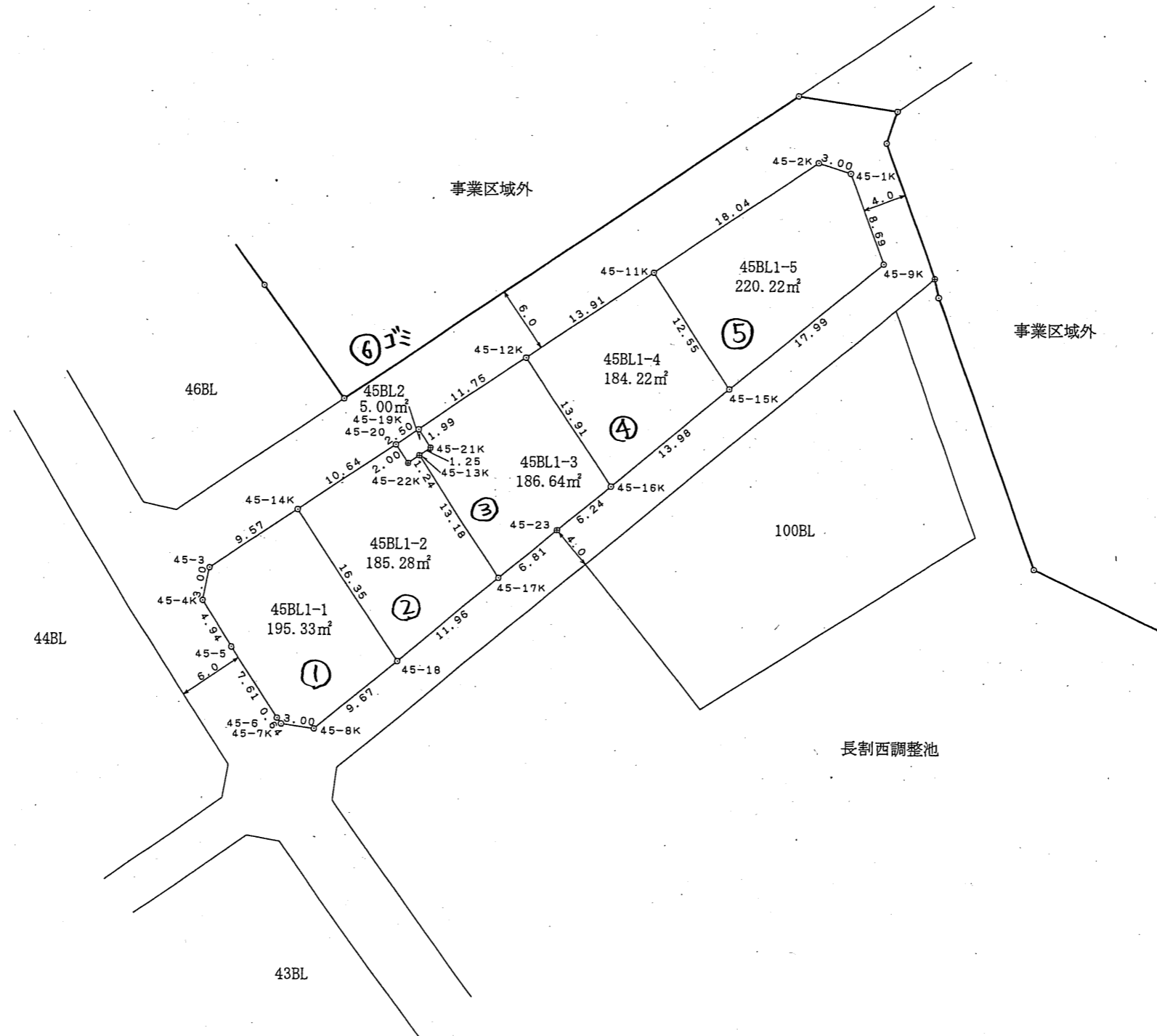
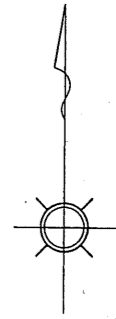
	該当地
--	-----

工事名	井野東土地区画整理事業
図面名	出来形確認測量図
縮尺	1/500 街区番号 43BL
作成年月	平成21年5月
作業機関	株式会社 オオバ 東京支店
計画機関	井野東土地区画整理組合

施行者：佐倉市井野東土地区画整理組合
(平成23年6月4日換地処分)

出来形確認測量図

S=1:500 3丁目3



凡 例	
	該当地

凡 例	
○	市コンクリート杭
○	民コンクリート杭
田	市 鑄 物
□	市プレート
⊕	民プレート
◇	市 鋳
◇	民 鋳
①	計算点

この図面は換地処分時点のもので、現況とは必ずしも一致しないことがあります。
換地処分以降の土地の管理は、各権利者が行うもので、境界等に関する紛争等が生
じても佐倉市は関与できません。
また、この図面を利用することにより発生した損害等について、佐倉市は一切の責
任を負いません。

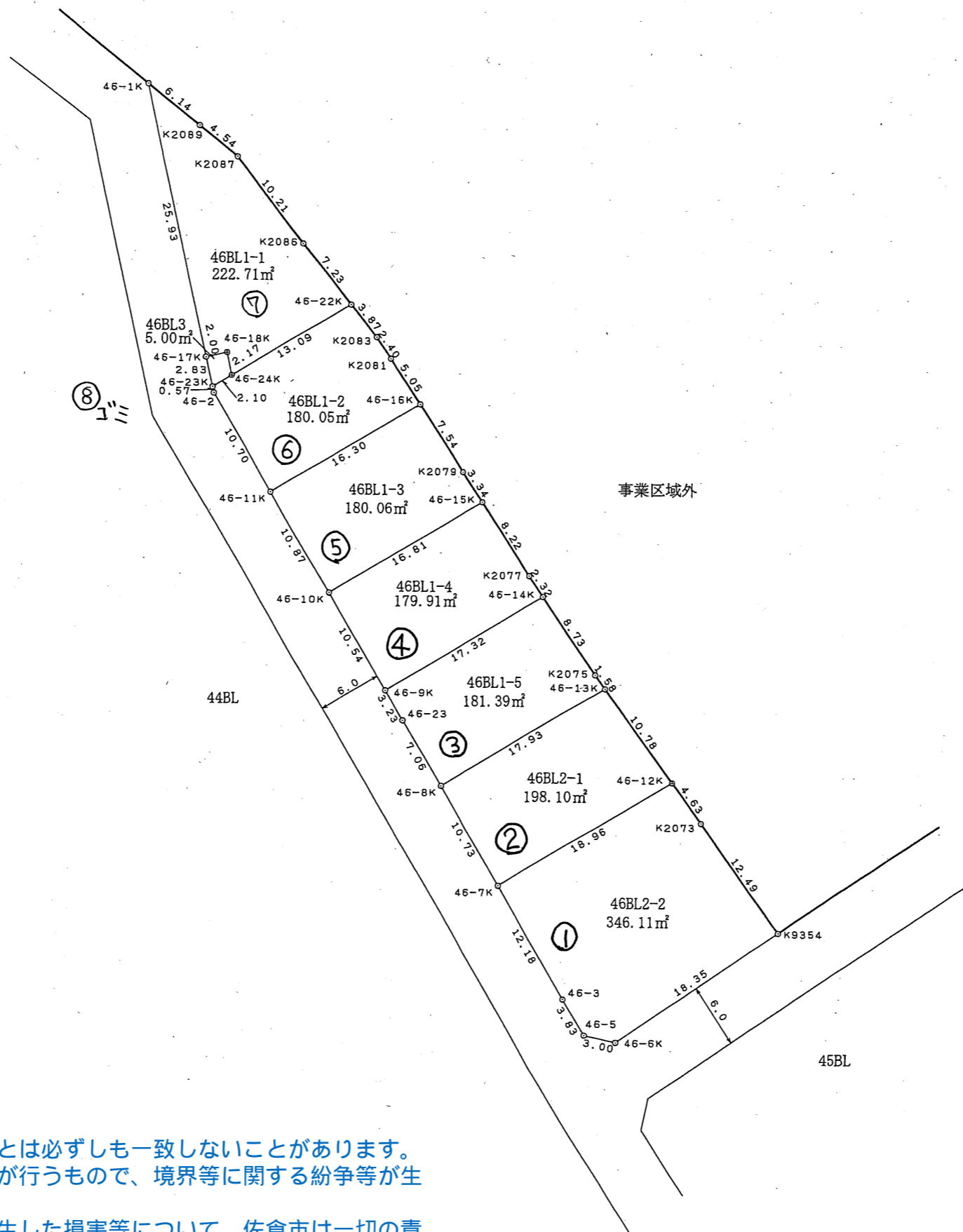
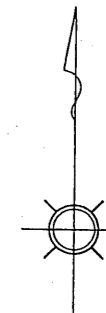
施行者：佐倉市井野東土地区画整理組合
(平成23年6月4日換地処分)

工事名	井野東土地区画整理事業		
図面名	出来形確認測量図		
縮 尺	1/500	街区番号	45BL
測量年月	平成20年9月		
作業機関	株式会社 オオバ 東京支店		
計画機関	井野東土地区画整理組合		

出来形確認測量図

S=1:500

3丁目4



凡 例	
	該当地

凡 例	
⊙	市コンクリート杭
○	民コンクリート杭
田	市 鑄物
□	市プレート
⊕	民プレート
⊙	市 鋸
◇	民 鋸
①	計算点

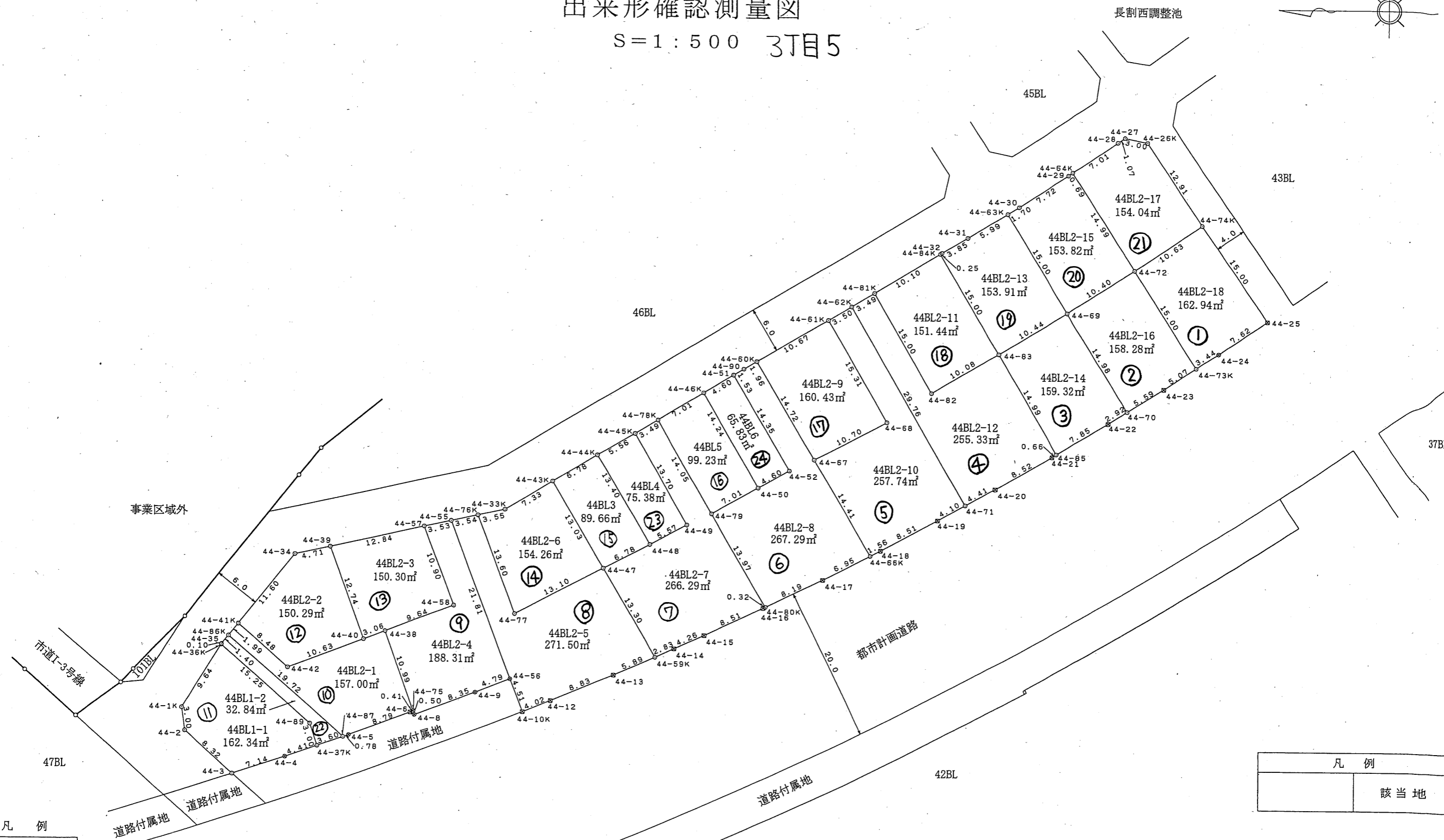
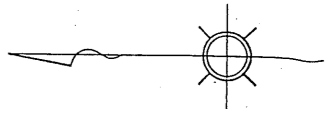
この図面は換地処分時点のもので、現況とは必ずしも一致しないことがあります。換地処分以降の土地の管理は、各権利者が行うもので、境界等に関する紛争等が生じても佐倉市は関与できません。また、この図面を利用することにより発生した損害等について、佐倉市は一切の責任を負いません。

施行者：佐倉市井野東土地区画整理組合
(平成23年6月4日換地処分)

工事名	井野東土地区画整理事業		
図面名	出来形確認測量図		
縮 尺	1/500	街区番号	46BL
測量年月	平成20年9月		
作業機関	株式会社 オオバ 東京支店		
計画機関	井野東土地区画整理組合		

出来形確認測量図

S=1:500 3丁目5



凡例

⊗	県コンクリート杭
○	市コンクリート杭
○	民コンクリート杭
田	市 鋳物
⊠	県プレート
□	市プレート
⊕	民プレート
◇	市 旗
◇	民 旗
①	計算点

この図面は換地処分時点のもので、現況とは必ずしも一致しないことがあります。
換地処分以降の土地の管理は、各権利者が行うもので、境界等に関する紛争等が生
じても佐倉市は関与できません。
また、この図面を利用することにより発生した損害等について、佐倉市は一切の責
任を負いません。

施行者：佐倉市井野東土地区画整理組合
(平成23年6月4日換地処分)

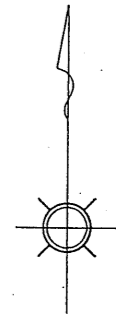
凡例

	該当地
--	-----

工事名	井野東土地区画整理事業		
図面名	出来形確認測量図		
縮尺	1/500	街区番号	44BL
作成年月	平成21年11月		
作業機関	株式会社 オオバ 東京支店		
計画機関	井野東土地区画整理組合		

出来形確認測量図

S=1:500 3丁目6



凡 例

⊗	県コンクリート杭
⊙	市コンクリート杭
○	民コンクリート杭
田	市 鑄物
⊠	県プレート
□	市プレート
⊕	民プレート
⊖	市 鋳
◇	民 鋳
①	計算点

この図面は換地処分時点のもので、現況とは必ずしも一致しないことがあります。
換地処分以降の土地の管理は、各権利者が行うもので、境界等に関する紛争等が生じても佐倉市は関与できません。
また、この図面を利用することにより発生した損害等について、佐倉市は一切の責任を負いません。

凡 例

	該当地
--	-----

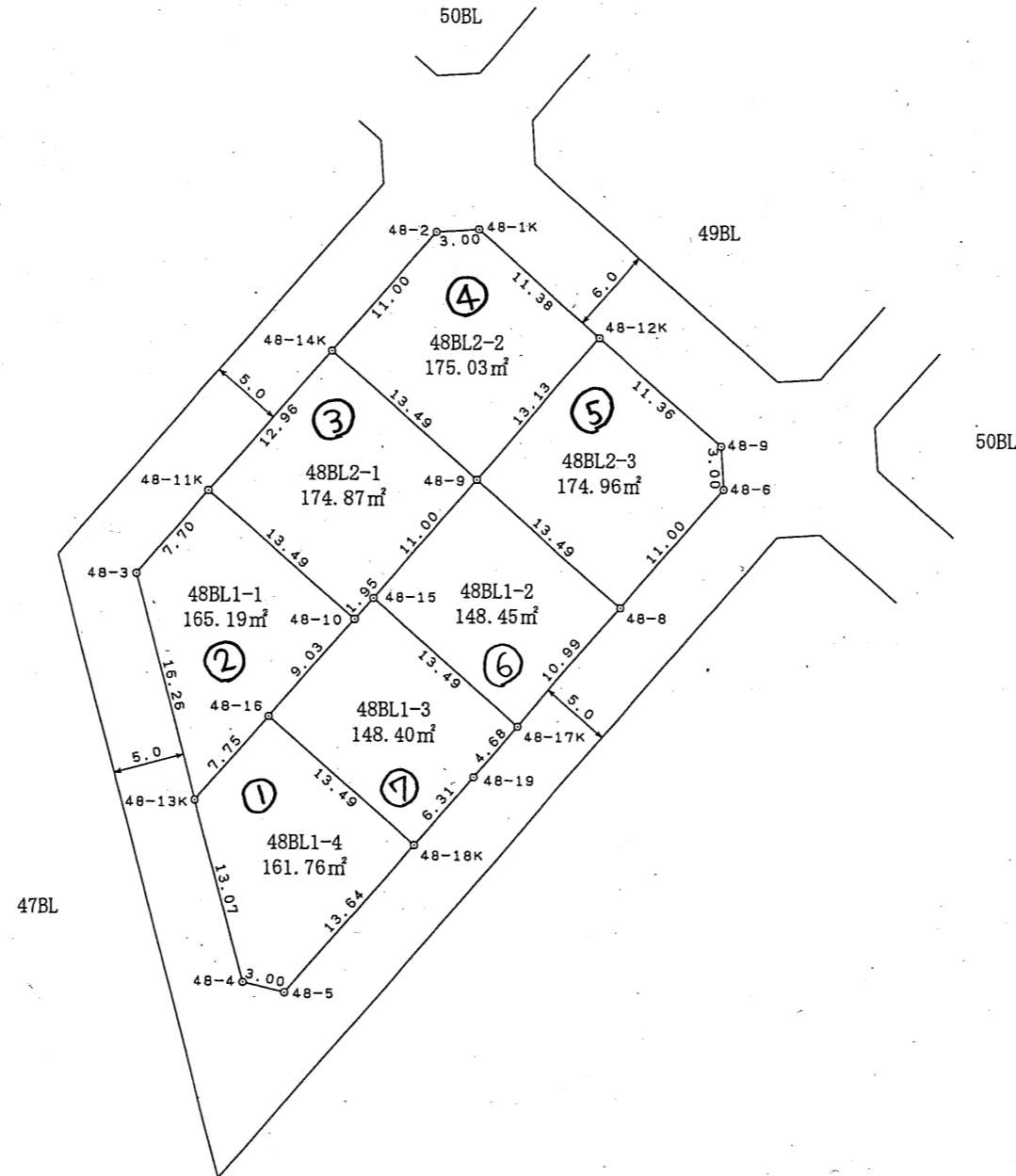
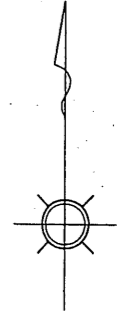
工事名	井野東土地区画整理事業
図面名	出来形確認測量図
縮 尺	1/500 街区番号 47BL
作成年月	平成21年6月
作業機関	株式会社 オオバ 東京支店
計画機関	井野東土地区画整理組合

施行者：佐倉市井野東土地区画整理組合
(平成23年6月4日換地処分)

出来形確認測量図

S=1:500

3丁目7



凡 例	
	該当地

凡 例

○	市コンクリート杭
○	民コンクリート杭
田	市 鑄 物
□	市プレート
⊕	民プレート
○	市 紙
◇	民 紙
①	計算点

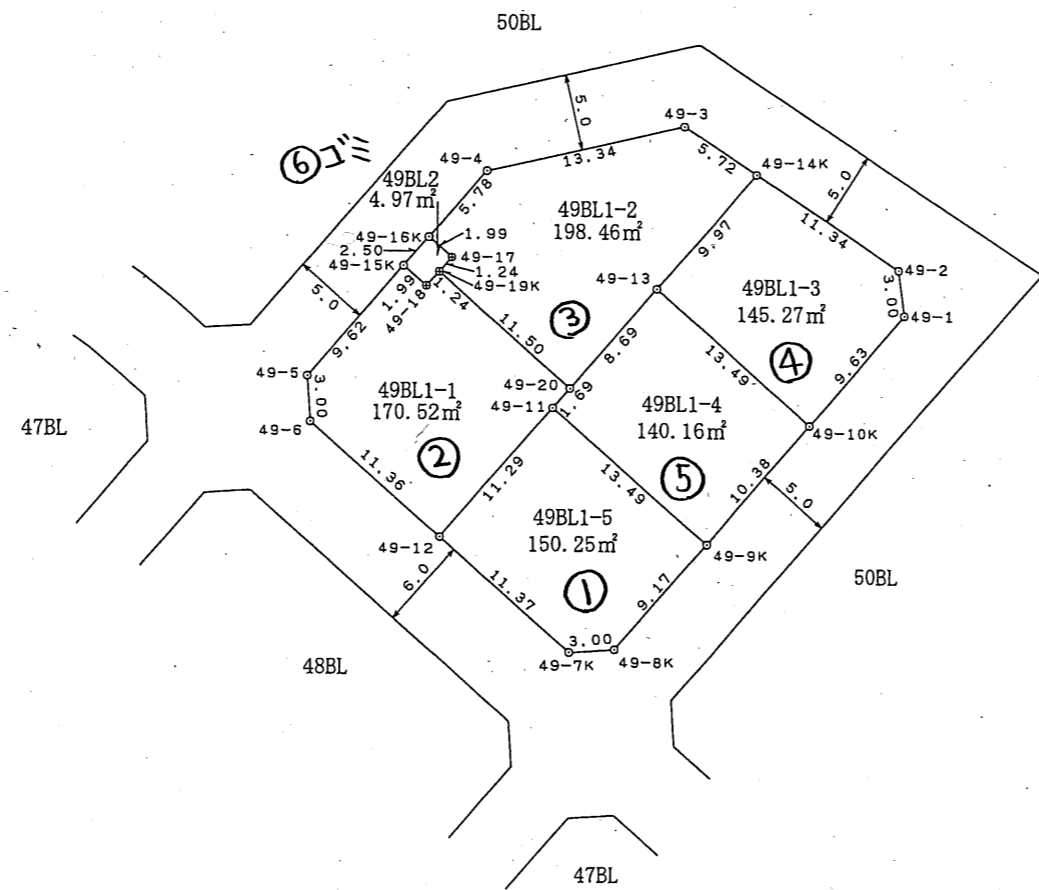
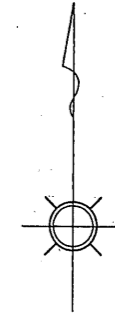
この図面は換地処分時点のもので、現況とは必ずしも一致しないことがあります。換地処分以降の土地の管理は、各権利者が行うもので、境界等に関する紛争等が生じても佐倉市は関与できません。また、この図面を利用することにより発生した損害等について、佐倉市は一切の責任を負いません。

工事名	井野東土地区画整理事業		
図面名	出来形確認測量図		
縮 尺	1/500	街区番号	48BL
作成年月	平成21年4月		
作業機関	株式会社 オオバ 東京支店		
計画機関	井野東土地区画整理組合		

施行者：佐倉市井野東土地区画整理組合
(平成23年6月4日換地処分)

出来形確認測量図

S=1:500 3丁目8



凡 例	
	該当地

凡 例	
○	市コンクリート杭
○	民コンクリート杭
田	市 鋤 物
□	市プレート
⊕	民プレート
○	市 鋳
◇	民 鋳
①	計算点

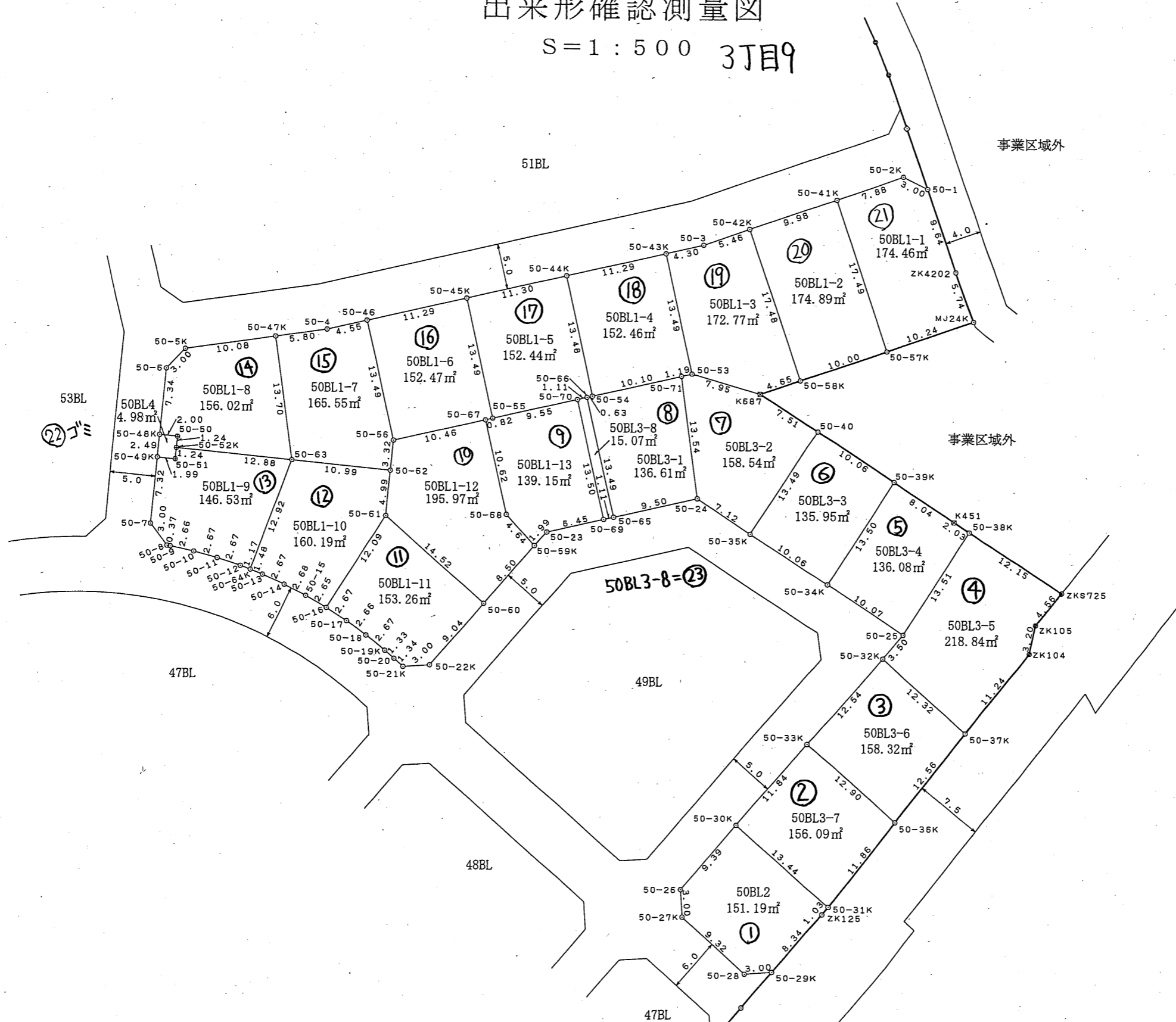
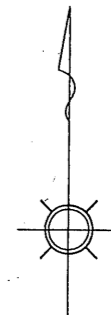
この図面は換地処分時点のもので、現況とは必ずしも一致しないことがあります。
換地処分以降の土地の管理は、各権利者が行うもので、境界等に関する紛争等が生
じても佐倉市は関与できません。
また、この図面を利用することにより発生した損害等について、佐倉市は一切の責
任を負いません。

工事名	井野東土地地区画整理事業		
図面名	出来形確認測量図		
縮 尺	1/500	街区番号	49BL
作成年月	平成21年4月		
作業機関	株式会社 オオバ 東京支店		
計画機関	井野東土地地区画整理組合		

施行者：佐倉市井野東土地地区画整理組合
(平成23年6月4日換地処分)

出来形確認測量図

S=1:500 3丁目9



事業区域外

事業区域外

凡 例	
	該当地

凡 例	
○	市コンクリート杭
⊗	県コンクリート杭
⊙	民コンクリート杭
田	市 鋳 物
□	市プレート
⊕	県プレート
⊗	民プレート
◇	市 鋳
◇	民 鋳
①	計算点

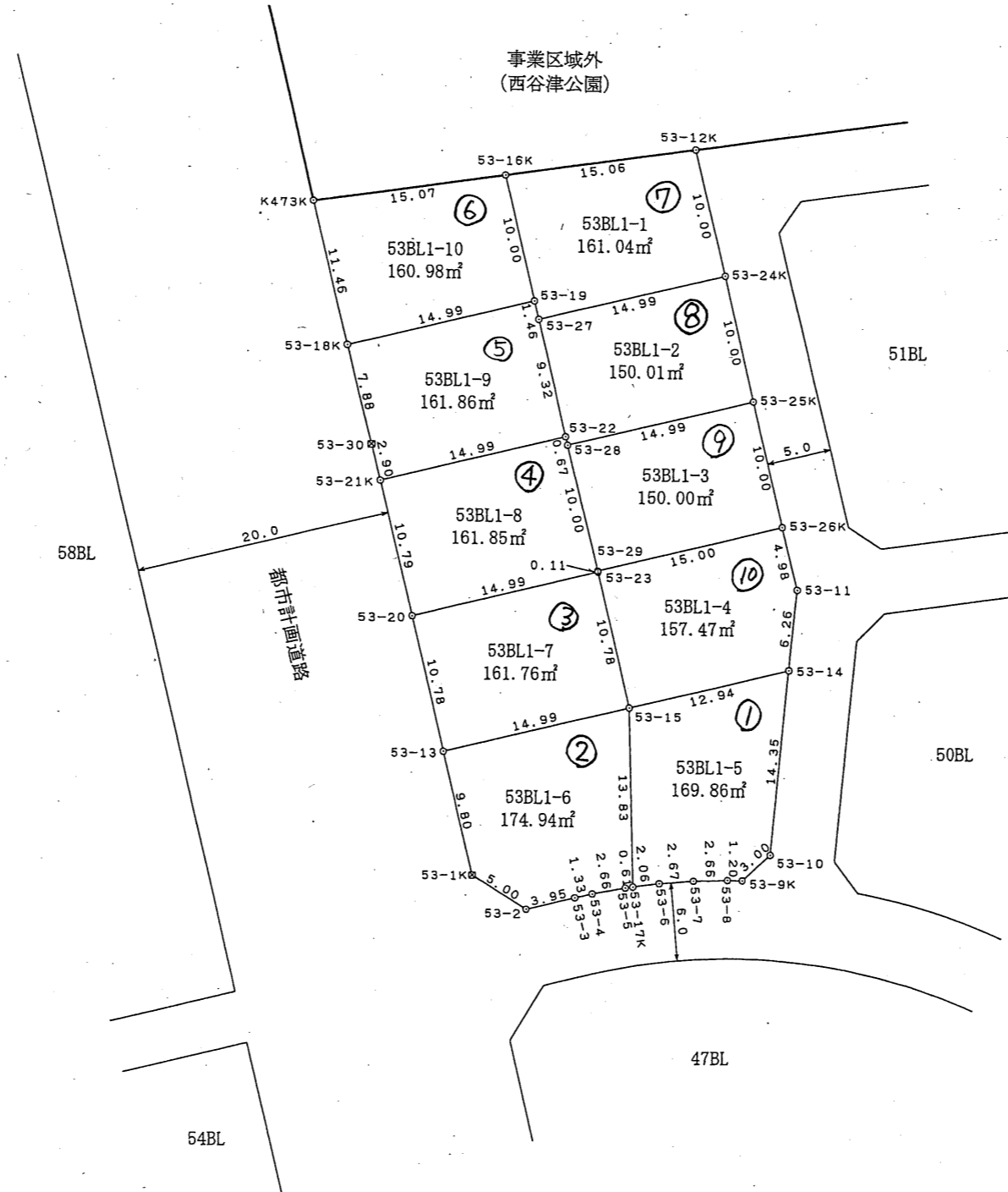
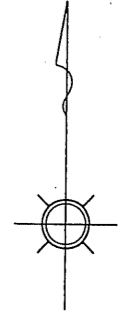
この図面は換地処分時点のもので、現況とは必ずしも一致しないことがあります。換地処分以降の土地の管理は、各権利者が行うもので、境界等に関する紛争等が生じても佐倉市は関与できません。また、この図面を利用することにより発生した損害等について、佐倉市は一切の責任を負いません。

施行者：佐倉市井野東土地区画整理組合
(平成23年6月4日換地処分)

工事名	井野東土地区画整理事業		
図面名	出来形確認測量図		
縮 尺	1/500	街区番号	50BL
作成年月	平成21年4月		
作業機関	株式会社 オオバ 東京支店		
計画機関	井野東土地区画整理組合		

出来形確認測量図

S=1:500 3丁目10



凡例	
	該当地

凡例	
⊗	県コンクリート杭
○	市コンクリート杭
○	民コンクリート杭
田	市 鑄物
⊗	県プレート
□	市プレート
⊕	民プレート
⊙	市 鉄
◇	民 鉄
①	計算点

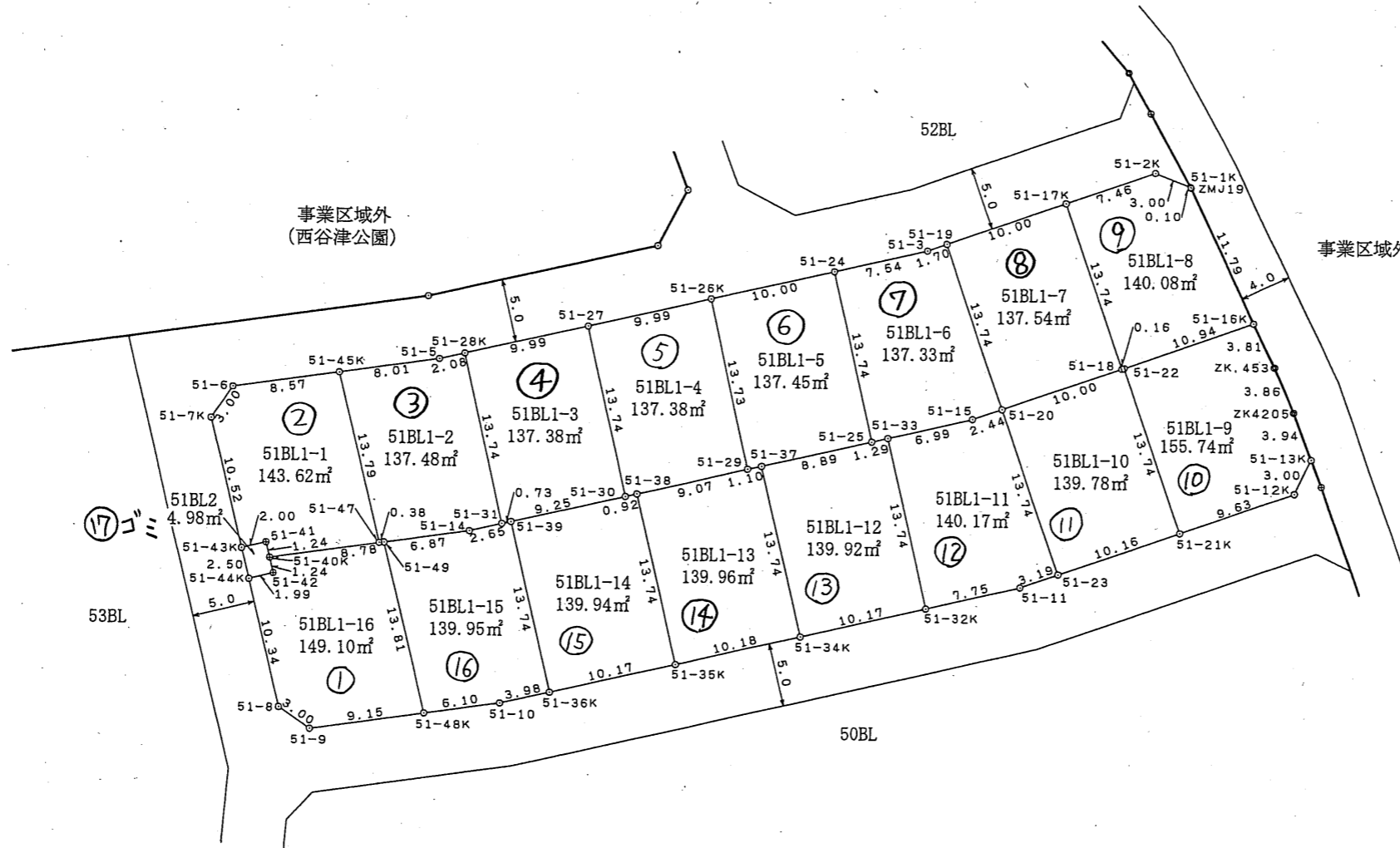
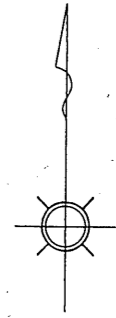
この図面は換地処分時点のもので、現況とは必ずしも一致しないことがあります。換地処分以降の土地の管理は、各権利者が行うもので、境界等に関する紛争等が生じても佐倉市は関与できません。また、この図面を利用することにより発生した損害等について、佐倉市は一切の責任を負いません。

施行者：佐倉市井野東土地区画整理組合
(平成23年6月4日換地処分)

工事名	井野東土地区画整理事業		
図面名	出来形確認測量図		
縮尺	1/500	街区番号	53BL
作成年月	平成21年6月		
作業機関	株式会社 オオバ 東京支店		
計画機関	井野東土地区画整理組合		

出来形確認測量図

S=1:500 3丁目11



凡 例	
	該当地

凡 例

○	市コンクリート杭
○	民コンクリート杭
田	市 鑄物
□	市プレート
⊕	民プレート
◎	市 銀
◇	民 銀
①	計算点

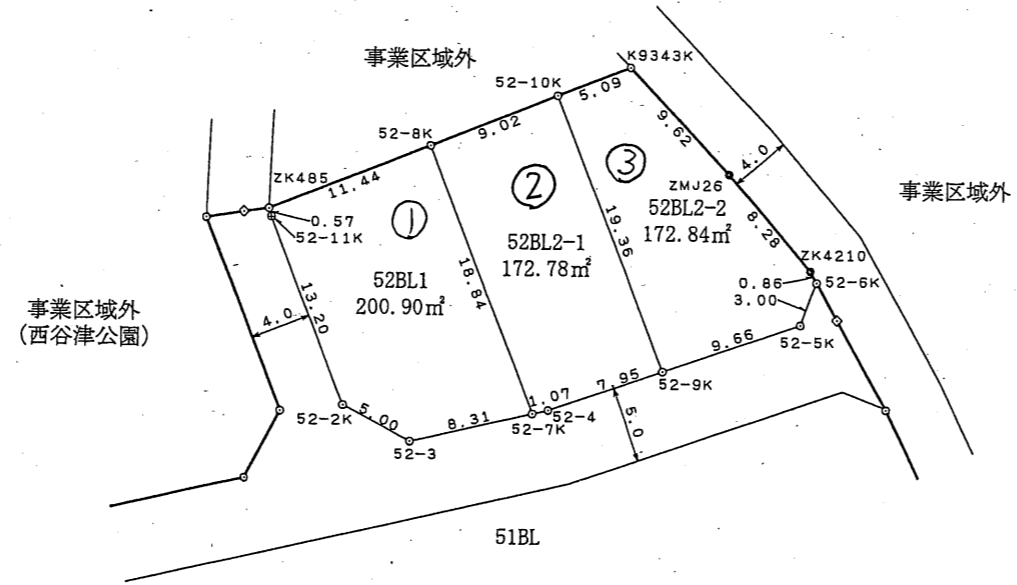
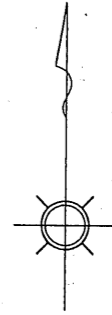
この図面は換地処分時点のもので、現況とは必ずしも一致しないことがあります。
換地処分以降の土地の管理は、各権利者が行うもので、境界等に関する紛争等が生
じても佐倉市は関与できません。
また、この図面を利用することにより発生した損害等について、佐倉市は一切の責
任を負いません。

施行者：佐倉市井野東土地区画整理組合
(平成23年6月4日換地処分)

工事名	井野東土地区画整理事業		
図面名	出来形確認測量図		
縮 尺	1/500	街区番号	51BL
作成年月	平成21年4月		
作業機関	株式会社 オオバ 東京支店		
計画機関	井野東土地区画整理組合		

出来形確認測量図

S=1:500 3丁目12



凡 例	
	該当地

凡 例	
○	市コンクリート杭
○	民コンクリート杭
田	市 鋤 物
□	市プレート
⊕	民プレート
◎	市 鋳
◇	民 鋳
①	計算点

この図面は換地処分時点のもので、現況とは必ずしも一致しないことがあります。換地処分以降の土地の管理は、各権利者が行うもので、境界等に関する紛争等が生じても佐倉市は関与できません。また、この図面を利用することにより発生した損害等について、佐倉市は一切の責任を負いません。

施行者：佐倉市井野東土地区画整理組合
(平成23年6月4日換地処分)

工事名	井野東土地区画整理事業		
図面名	出来形確認測量図		
縮 尺	1/500	街区番号	52BL
作成年月	平成21年4月		
作業機関	株式会社 オオバ 東京支店		
計画機関	井野東土地区画整理組合		