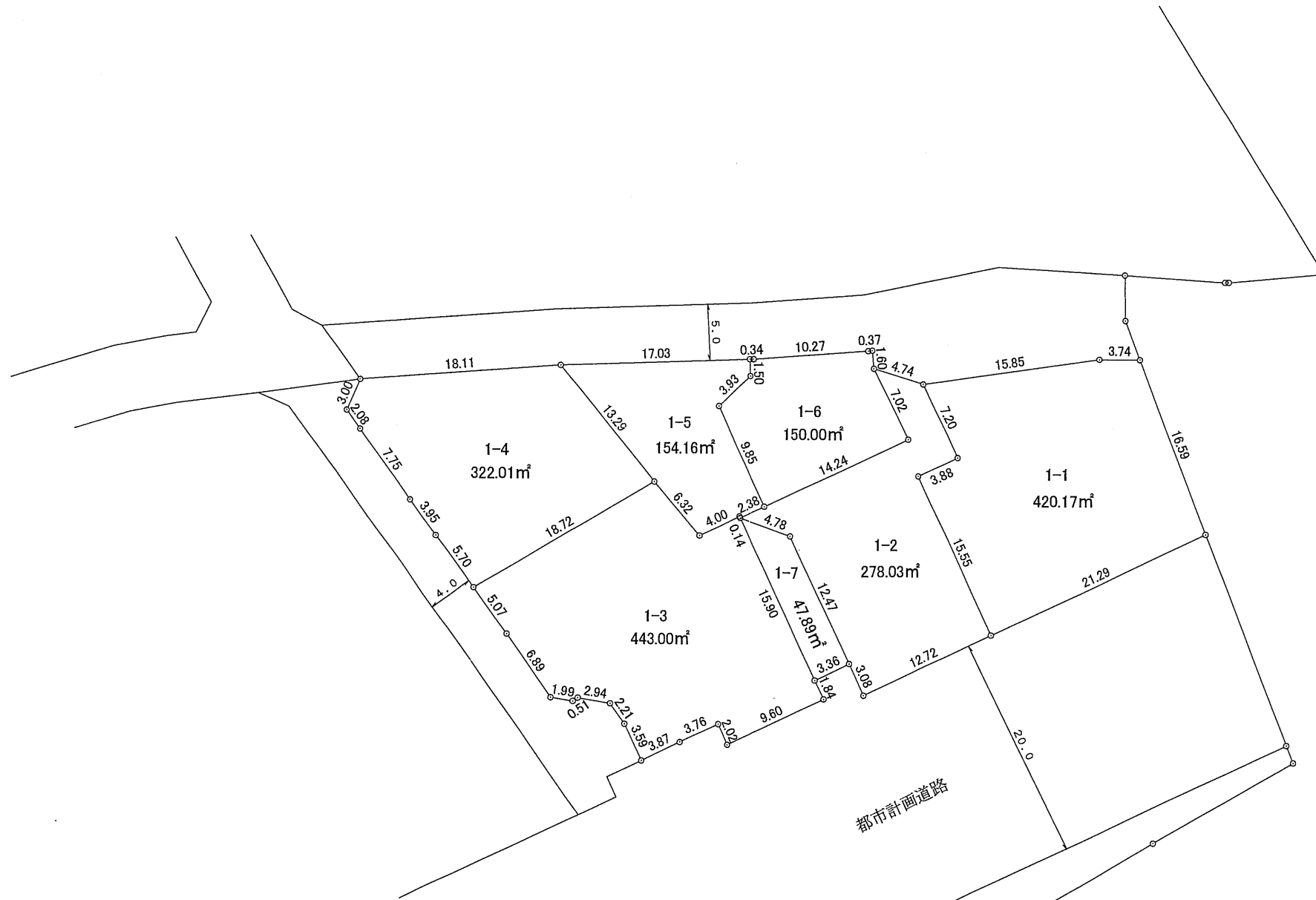
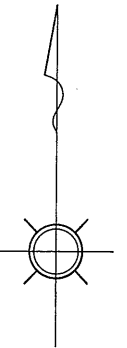


# 換地図

縮尺=1:500



凡 例	
	換地位置
1-1	地 番
150.00m <sup>2</sup>	換地地積
6.00	点間距離m

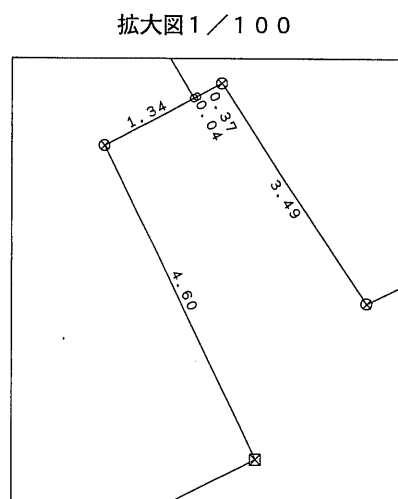
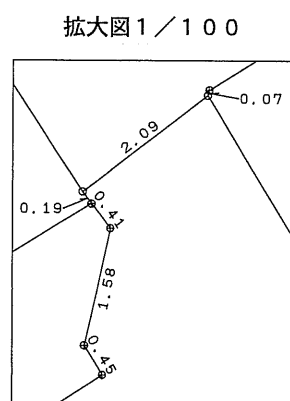
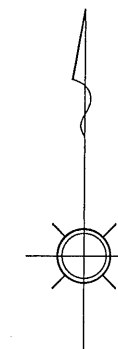
この図面は換地処分時点のもので、現況とは必ずしも一致しないことがあります。  
 換地処分以降の土地の管理は、各権利者が行うもので、境界等に関する紛争等が生  
 じても佐倉市は関与できません。  
 また、この図面を利用することにより発生した損害等について、佐倉市は一切の責  
 任を負いません。

施行者：佐倉市井野南土地区画整理組合  
 (平成24年8月18日換地処分)

井野南土地区画整理組合

# 換地図

縮尺=1:500



凡例	
	換地位置
2-1	地番
150.00m <sup>2</sup>	換地地積
6.00	点間距離m

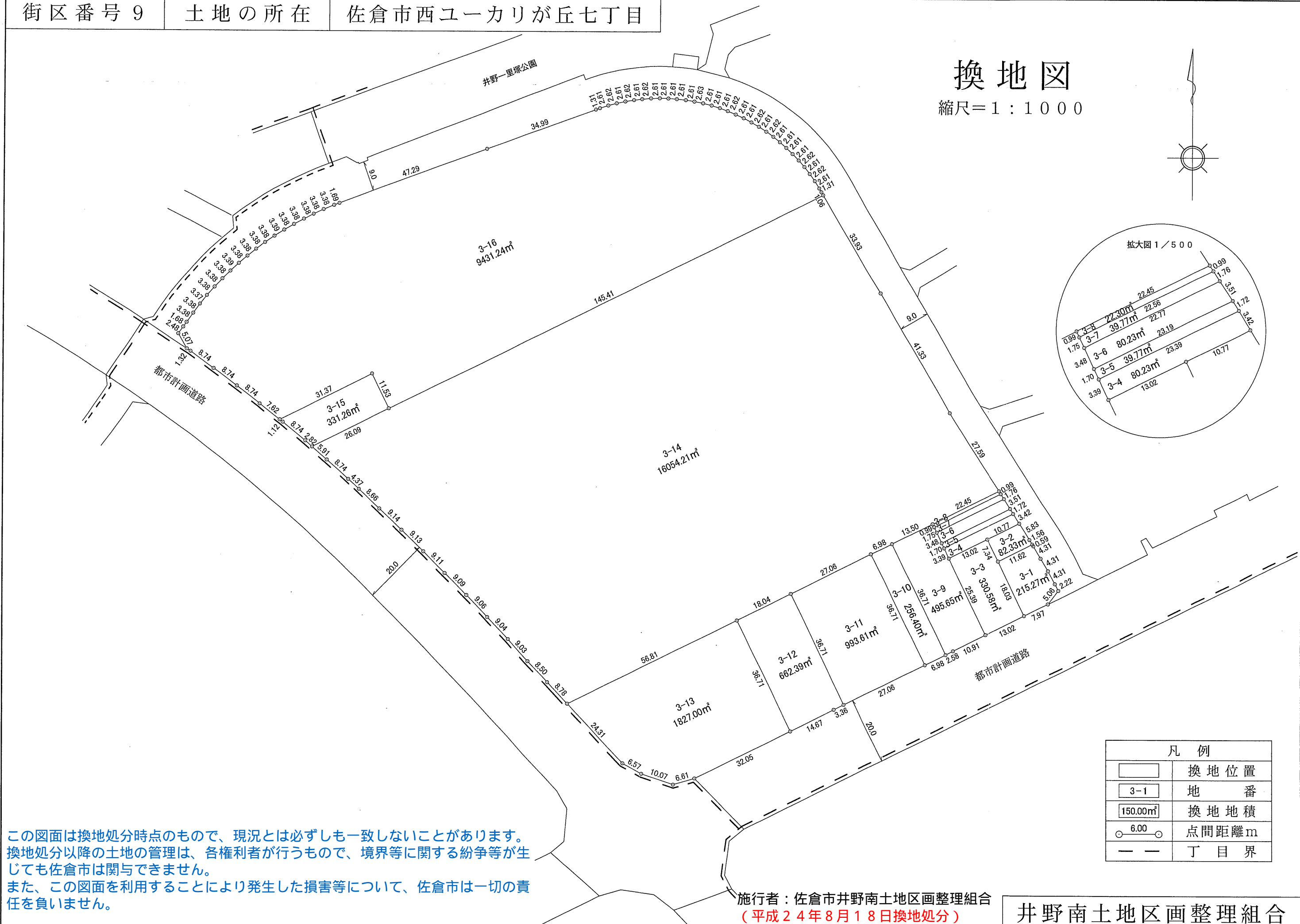
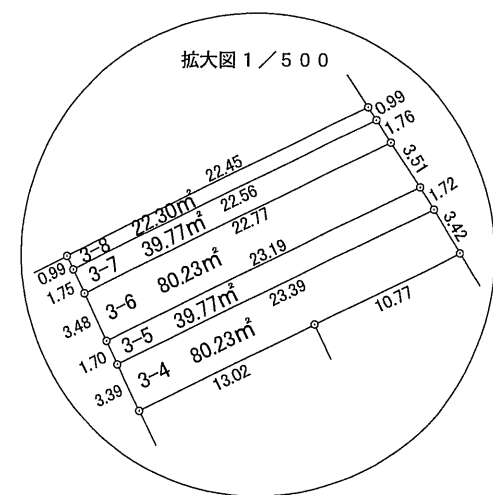
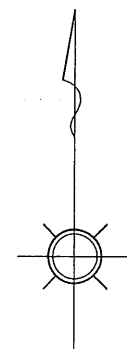
この図面は換地処分時点のもので、現況とは必ずしも一致しないことがあります。  
換地処分以降の土地の管理は、各権利者が行うもので、境界等に関する紛争等が生  
じても佐倉市は関与できません。  
また、この図面を利用することにより発生した損害等について、佐倉市は一切の責  
任を負いません。

施行者：佐倉市井野南土地区画整理組合  
(平成24年8月18日換地処分)

井野南土地区画整理組合

# 換地図

縮尺=1:1000



この図面は換地処分時点のもので、現況とは必ずしも一致しないことがあります。  
 換地処分以降の土地の管理は、各権利者が行うもので、境界等に関する紛争等が生  
 じても佐倉市は関与できません。  
 また、この図面を利用することにより発生した損害等について、佐倉市は一切の責  
 任を負いません。

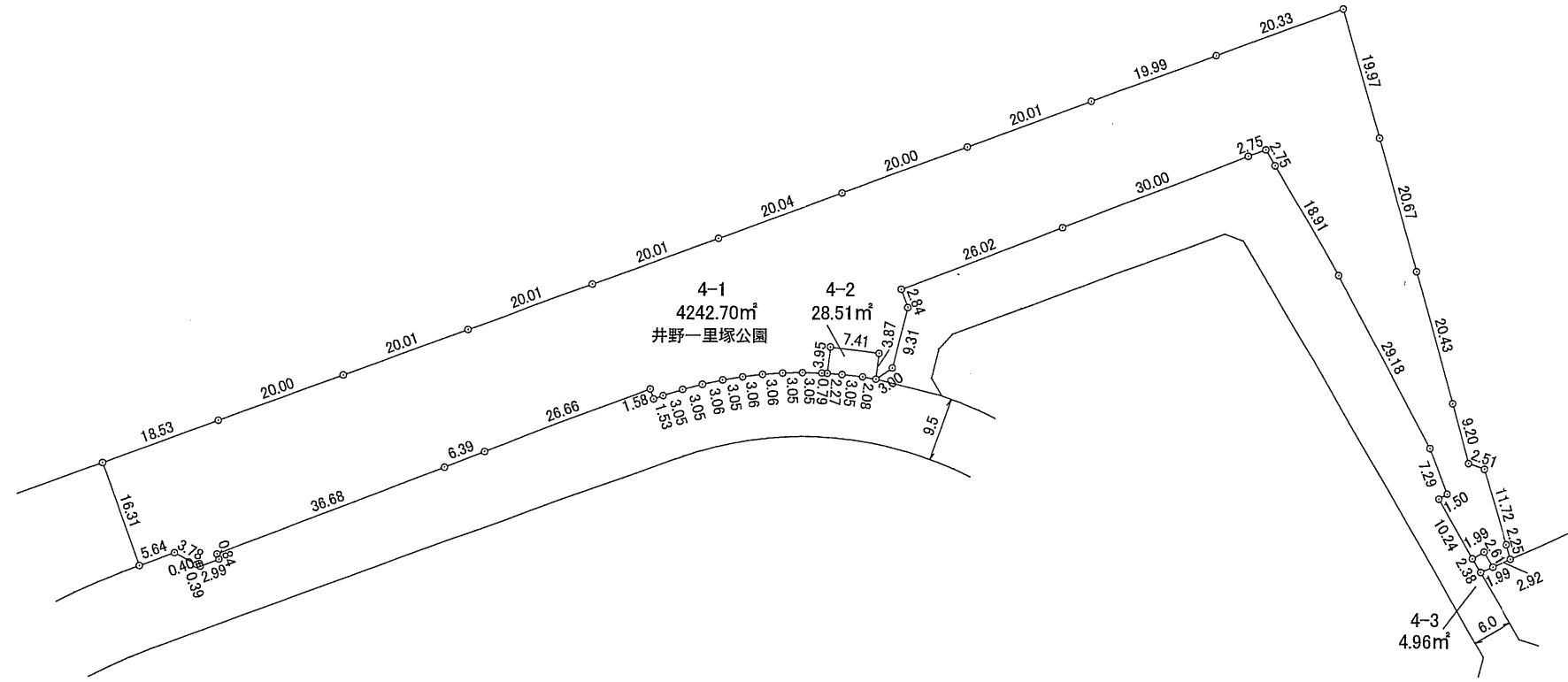
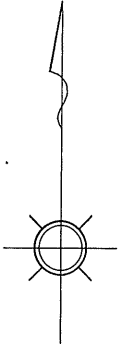
凡例	
	換地位置
3-1	地番
150.00m <sup>2</sup>	換地地積
○ 6.00 ○	点間距離m
- -	丁目界

施行者：佐倉市井野南土地区画整理組合  
 (平成24年8月18日換地処分)

井野南土地区画整理組合

# 換地図

縮尺=1:1000



この図面は換地処分時点のもので、現況とは必ずしも一致しないことがあります。  
換地処分以降の土地の管理は、各権利者が行うもので、境界等に関する紛争等が生  
じても佐倉市は関与できません。  
また、この図面を利用することにより発生した損害等について、佐倉市は一切の責  
任を負いません。

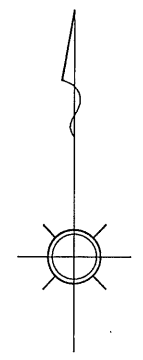
凡 例	
4-1	地 番
150.00m <sup>2</sup>	地 積
○ 6.00 ○	点間距離m
— —	丁 目 界

施行者：佐倉市井野南土地区画整理組合  
(平成24年8月18日換地処分)

井野南土地区画整理組合

# 換地図

縮尺=1:500



凡 例	
	換地位置
	地 番
	換地地積
	点間距離m

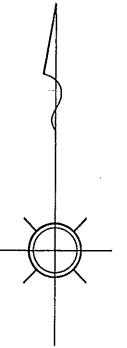
この図面は換地処分時点のもので、現況とは必ずしも一致しないことがあります。  
 換地処分以降の土地の管理は、各権利者が行うもので、境界等に関する紛争等が生  
 じても佐倉市は関与できません。  
 また、この図面を利用することにより発生した損害等について、佐倉市は一切の責  
 任を負いません。

施行者：佐倉市井野南土地区画整理組合  
 (平成24年8月18日換地処分)

井野南土地区画整理組合

# 換地図

縮尺=1:500



凡 例	
	換地位置
	地 番
	換地地積
	点間距離m

この図面は換地処分時点のもので、現況とは必ずしも一致しないことがあります。  
換地処分以降の土地の管理は、各権利者が行うもので、境界等に関する紛争等が生  
じても佐倉市は関与できません。

また、この図面を利用することにより発生した損害等について、佐倉市は一切の責  
任を負いません。

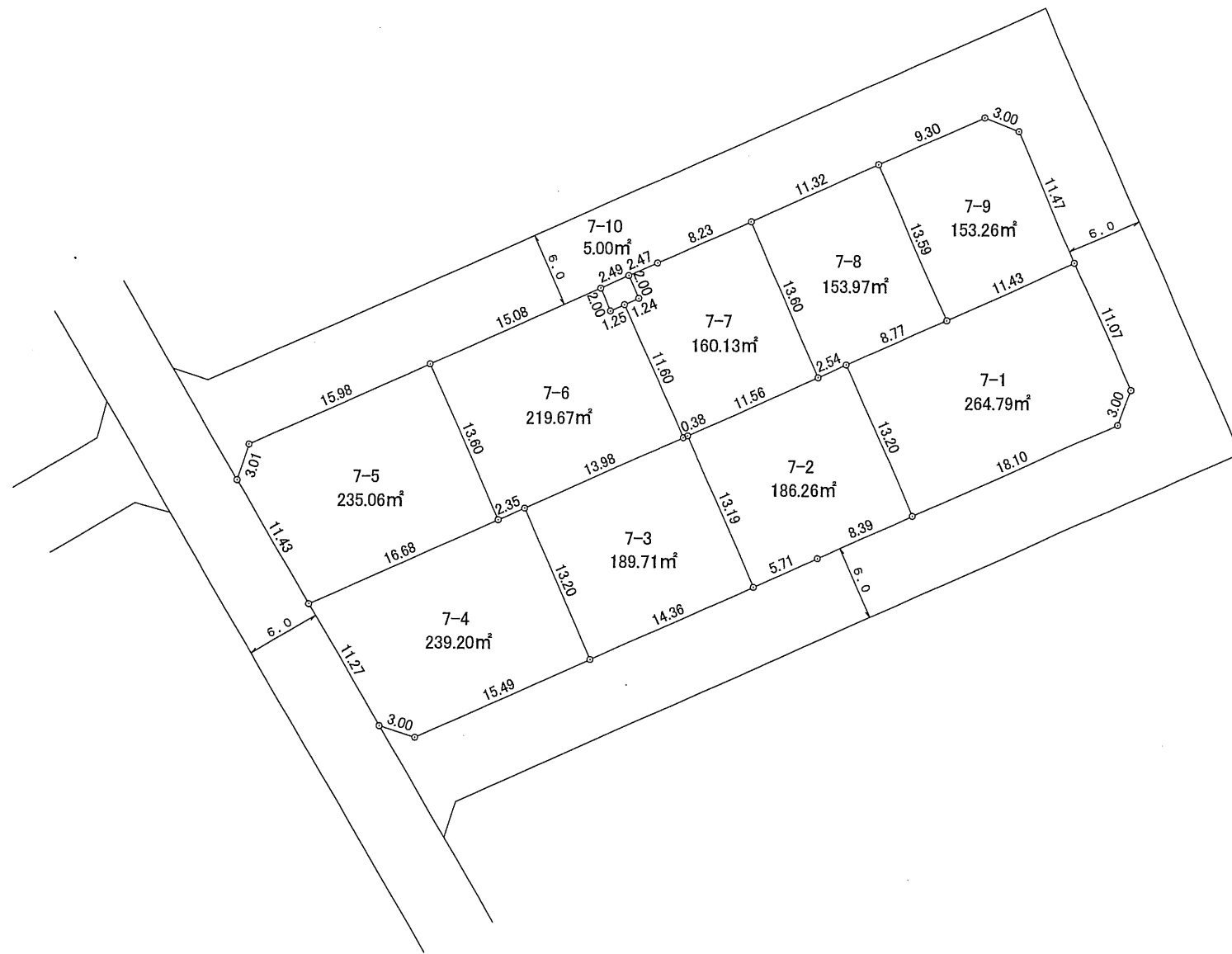
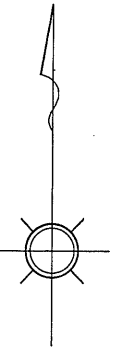
施行者：佐倉市井野南土地区画整理組合  
(平成24年8月18日換地処分)

井野南土地区画整理組合



# 換地図

縮尺=1:500



凡 例	
	換地位置
	地 番
	換地地積
	点間距離m

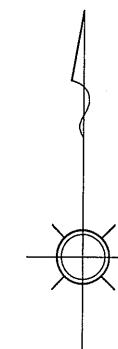
この図面は換地処分時点のもので、現況とは必ずしも一致しないことがあります。  
 換地処分以降の土地の管理は、各権利者が行うもので、境界等に関する紛争等が生  
 じても佐倉市は関与できません。  
 また、この図面を利用することにより発生した損害等について、佐倉市は一切の責  
 任を負いません。

施行者：佐倉市井野南土地区画整理組合  
 (平成24年8月18日換地処分)

井野南土地区画整理組合

# 換地図

縮尺=1:500



凡例	
	換地位置
	地番
	換地地積
	点間距離m

この図面は換地処分時点のもので、現況とは必ずしも一致しないことがあります。  
 換地処分以降の土地の管理は、各権利者が行うもので、境界等に関する紛争等が生  
 じても佐倉市は関与できません。  
 また、この図面を利用することにより発生した損害等について、佐倉市は一切の責  
 任を負いません。

施行者：佐倉市井野南土地区画整理組合  
 (平成24年8月18日換地処分)

井野南土地区画整理組合