

佐倉都市計画事業 寺崎特定土地区画整理事業

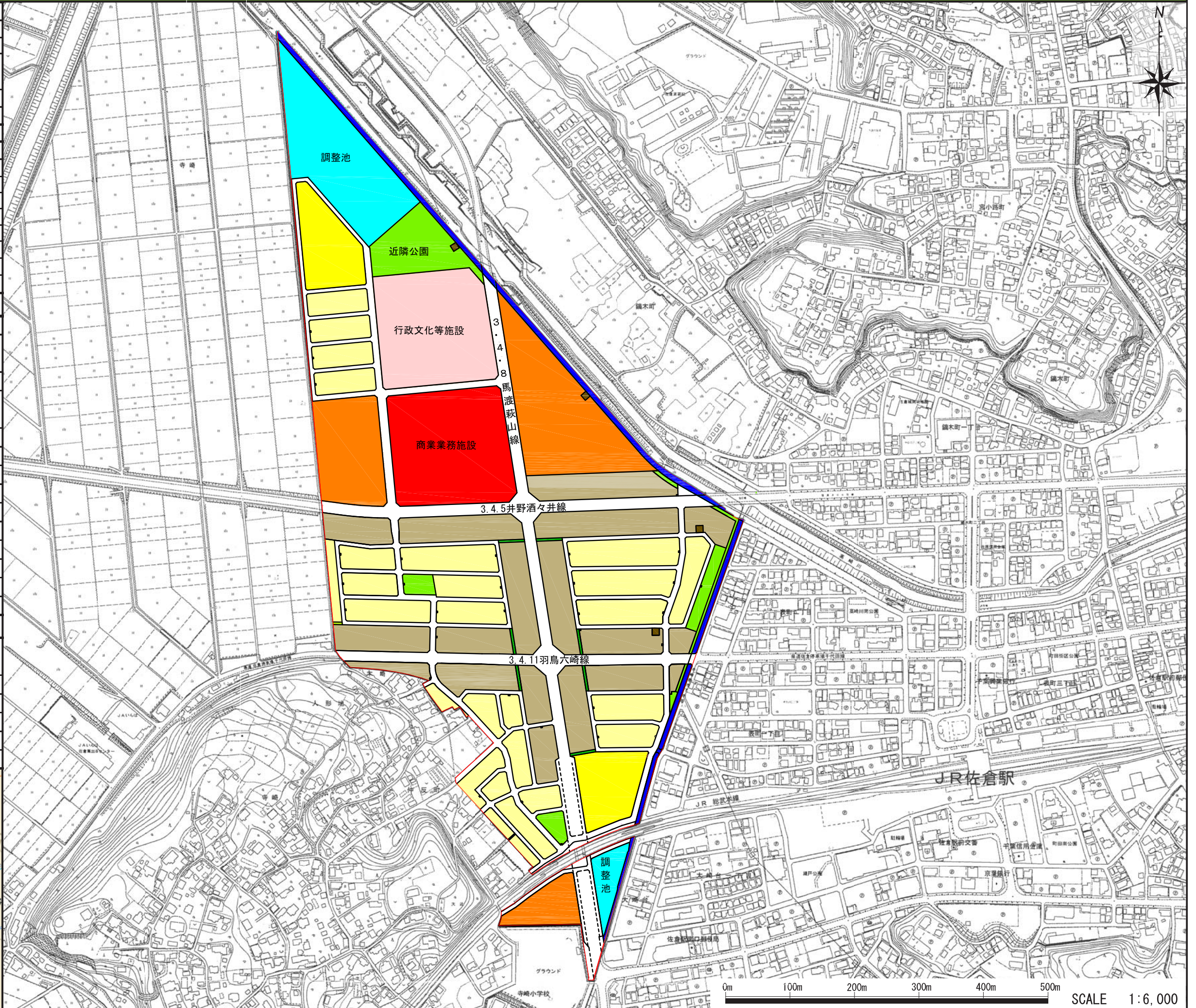
変更(第4回) 土地利用計画図

施行者	独立行政法人都市再生機構
所在地	千葉県佐倉市
地区面積	約46.3ha
施行期間	平成11年9月21日 ～平成31年3月31日(清算期間含む)
平均減歩率	43.0%
計画人口(戸数)	5,000人(1,470戸)

施行地区に係る都市計画	
市街化区域の決定	平成9年9月9日
地区計画の決定	平成16年8月6日
地区計画の変更	平成19年3月30日
土地区画整理事業の決定	平成9年9月9日
事業計画認可	平成11年9月21日
事業計画変更認可(第1回)	平成14年10月11日
事業計画変更認可(第2回)	平成21年11月20日
事業計画変更認可(第3回)	平成24年1月16日
事業計画変更認可(第4回)	平成25年7月5日

土地利用計画表			
種別		面積(ha)	割合(%)
公共用地	道	9.1	19.6
	歩行者専用道路	1.8	3.8
	公園・緑地	4.4	9.5
	調整池		
	河川・水路		
計		15.3	32.9
宅地	計画住宅用地	2.2	4.8
	計画建設用地	5.1	11.2
	一般住宅用地	8.6	18.5
	沿道サービス施設用地	8.8	19.0
	行政文化等施設用地	3.0	6.5
	商業業務施設用地	3.2	6.9
	その他公益的施設用地	0.1	0.2
計		31.0	67.1
合計		46.3	100.0

施設計画表	
道路計画	都市計画道路(幅員) 16~30m 区画道路(幅員) 6~14m
排水計画	雨水 高崎川・寺崎都市下水路へ放流 污水 印旛沼流域下水道鹿島幹線に接続
上水道計画	佐倉市営水道から供給
公園計画	近隣公園1ヶ所・街区公園3ヶ所
ガス	千葉ガス(株)より供給



※土地利用計画は、変更される場合があります。