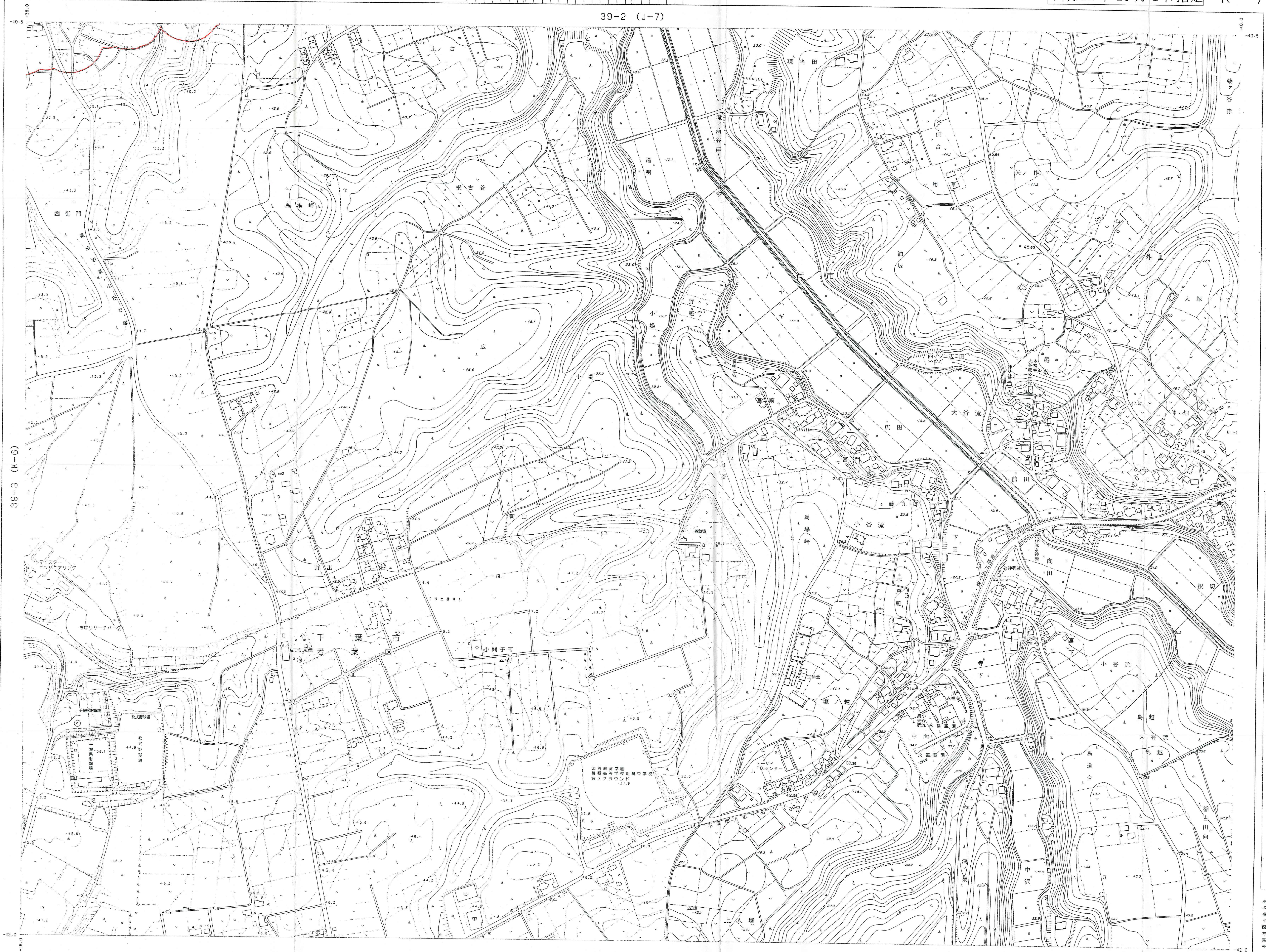


佐倉市基本図

IX-LE 39 - 4

平成 22年 10月 1日指定 K-17

39-2 (J-7)



39-3 (K-6)

IX-LE39-4

28-4 (1-5)	29-3 (1-8)	29-2 (1-7)	29-3 (1-8)
39-2 (1-5)	39-3 (1-8)	39-2 (1-7)	39-3 (1-8)
39-4 (1-5)	39-3 (1-8)	39-4 (1-5)	39-3 (1-8)
千代田市	佐倉市	八千代市	千葉市

記号

[Symbol]	山頂	37.2	山頂
[Symbol]	山頂	35.5	山頂
[Symbol]	山頂	42.3	山頂
[Symbol]	山頂	21.6	山頂
[Symbol]	山頂	35.8	山頂
[Symbol]	山頂	25.7	山頂
[Symbol]	山頂	12.3	山頂
[Symbol]	山頂	15.4	山頂

[Symbol]	境界線	[Symbol]	境界線
[Symbol]	境界線	[Symbol]	境界線
[Symbol]	境界線	[Symbol]	境界線
[Symbol]	境界線	[Symbol]	境界線

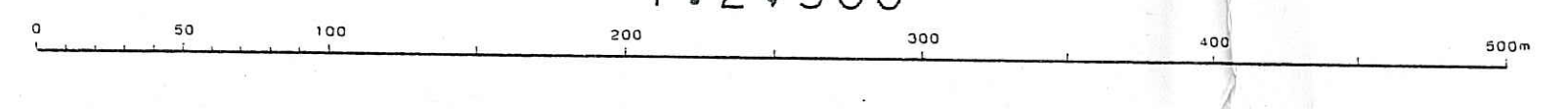
[Symbol]	境界線	[Symbol]	境界線
[Symbol]	境界線	[Symbol]	境界線
[Symbol]	境界線	[Symbol]	境界線
[Symbol]	境界線	[Symbol]	境界線



昭和 56年 測量
昭和 61年 修正
平成 4年 修正
平成 9年 修正
平成 19年 修正

(1) 平成18年11月撮影空中写真
(2) 平成19年1月現地調査
(3) 平成19年作成の八咫町地形図1:2500を編集
(4) 平成14年作成の平野町地形図1:2500を編集

1:2,500



「この測量結果は、建設省国土院院長の承認及び助成を得て、四角所管の測量機及び測量成果を使用して得たものである。
(承認番号) 平 3 関公 第 81 号」

「この測量結果は、建設省国土院院長の承認及び助成を得て四角所管の測量成果を使用して得たものである。
(承認番号) 平 9 関公 第 203 号」

「この測量結果は、国土院院長の助成を受けて得たものである
(承認番号) 平 1 8 関公 第 479 号」

計画機関名 佐倉市
作業機関名 東武計画株式会社

IX-LE39-4