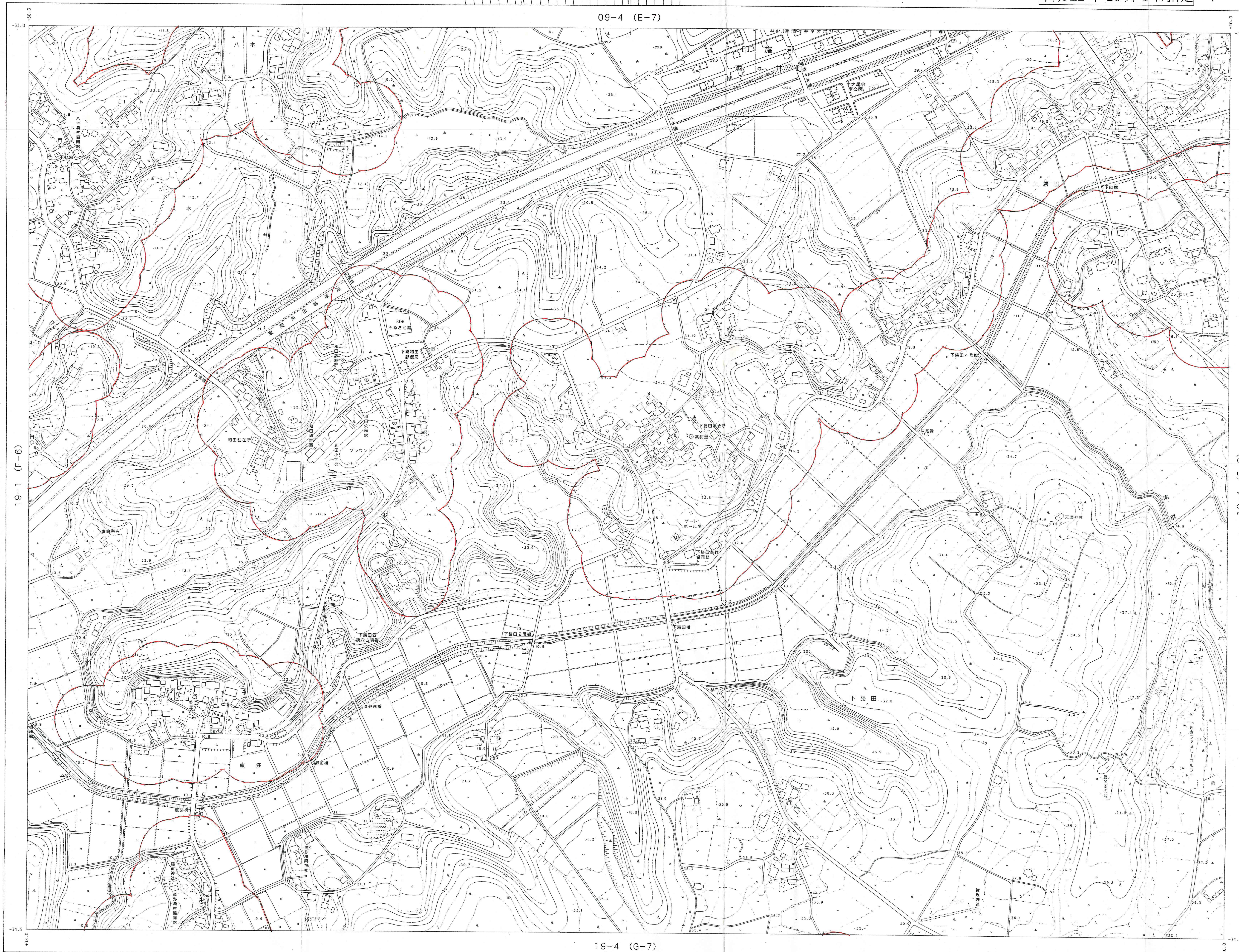


佐倉市基本図

IX-LE 19-2

平成 22 年 10 月 1 日指定 F-7



09-4 (E-7)

19-1 (F-6)

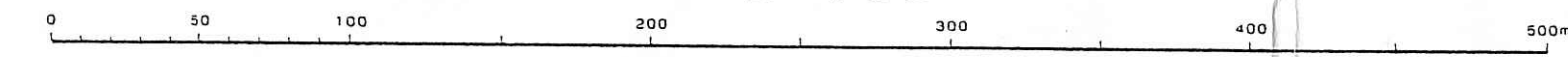
10-4 (F-8)

19-4 (G-7)

1:2,500

昭和 56 年測量
平成 5 年修正
平成 4 年修正
平成 8 年修正
平成 19 年修正

1. (1)平成18年11月撮影空中写真
平成19年1月現地調査
(2)平成14年作成の図*併用地図図1:2500を編集
(*)国土地院発行 図号 第 91 号



「この測量成果は、建設省国土院院長の承認及び助言を得て、
建設省の測量簿及び測量成果を使用して得たものである。
(測量番号) 平 8 図 第 203 号」
「この測量成果は、建設省国土院院長の承認を得て同院所管の
測量成果を使用して得たものである。
(測量番号) 平 8 図 第 203 号」
「この測量成果は、国土院院長の助言をうけて得たものである
(測量番号) 平 18 図 第 479 号」

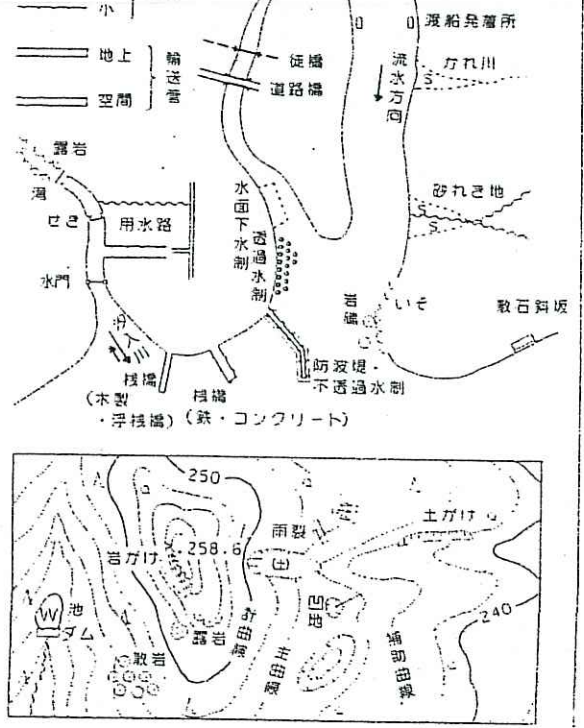
計画機関名 佐倉市
作業機関名 東武計画株式会社

IX-LE19-2 grid table with columns for map sheet coordinates and sheet numbers.

記号 (Symbol) table listing various symbols used on the map and their corresponding names.

記号 (Symbol) table listing various symbols used on the map and their corresponding names.

記号 (Symbol) table listing various symbols used on the map and their corresponding names.



座標系は平成14年国土交通省告示第3号の規定に
よる日本標準系
投影法はメルカトル図法
平面直角座標系は、世界測地系による
図面に表示してある座標値はメートル単位
方眼は5キロメートル間隔
緯度の基準は東京湾の平均海面
経度の間隔は2メートル

IX-LE19-2