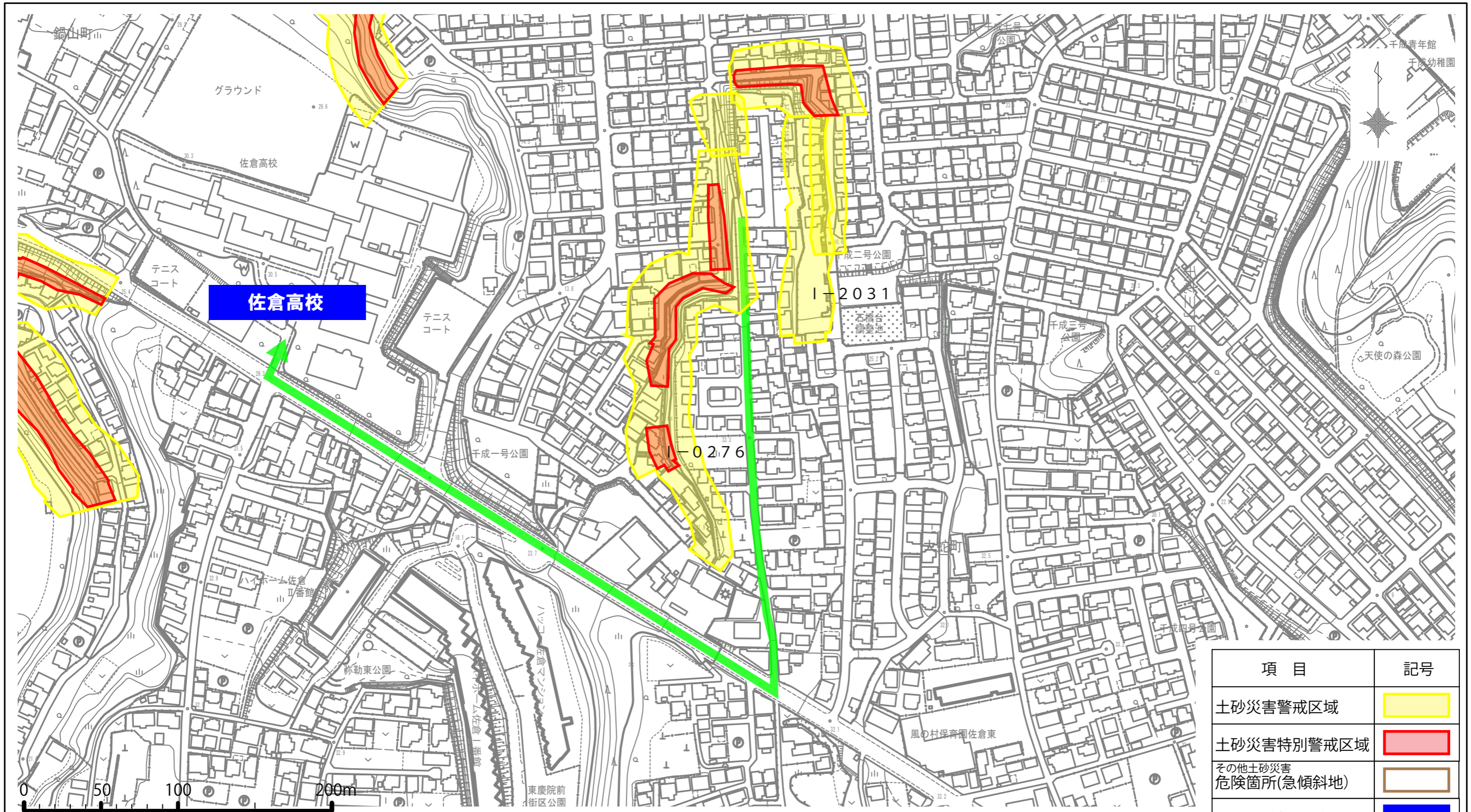


土砂災害ハザードマップ 《みどり野自治会版》



項目	記号
土砂災害警戒区域	
土砂災害特別警戒区域	
その他土砂災害危険箇所(急傾斜地)	
避難所(市指定)	
(自治会等による) 避難所 自主避難所	
主要な避難路	

○黄色で囲まれた範囲(土砂災害警戒区域)は、『土砂災害が発生した場合、住民の生命又は身体に危害が生じるおそれのある区域』です。
○赤色で囲まれた範囲(土砂災害特別警戒区域)は、『土砂災害が発生した場合、建築物に損壊が生じ、住民の生命又は身体に著しい危害が生じるおそれのある区域』です。
○茶色で囲まれた範囲(土砂災害危険箇所(急傾斜地))は、今後、県が詳細な調査により区域を確定し、土砂災害(特別)警戒区域に指定が予定されている箇所です。
 ・土砂災害警戒区域等にお住まいの方は、大雨のときには警戒避難が必要となりますので、注意してください。
 また、土砂災害警戒区域以外の箇所でも土砂災害の発生する可能性がありますので、自分の住んでいる家の周辺の斜面、避難場所などをよく確認しましょう。

佐倉市 危機管理部 危機管理課 TEL(直通)043-484-6131	縮尺	1:2500	箇所番号	I-0276, I-2031	自然現象の種類	急傾斜地の崩壊
	調製年月日	令和3年8月4日	箇所名	千成1, 大蛇町1	所在	佐倉市 大蛇町・千成 地先

この地図に記載されている土砂災害警戒区域等は、土砂災害防止法に基づき千葉県が指定した区域を基に作成しています。正確な位置は千葉県発行の公示図書をご覧ください。

佐倉市基本図(平成28年作成)を使用し、調製したものである。