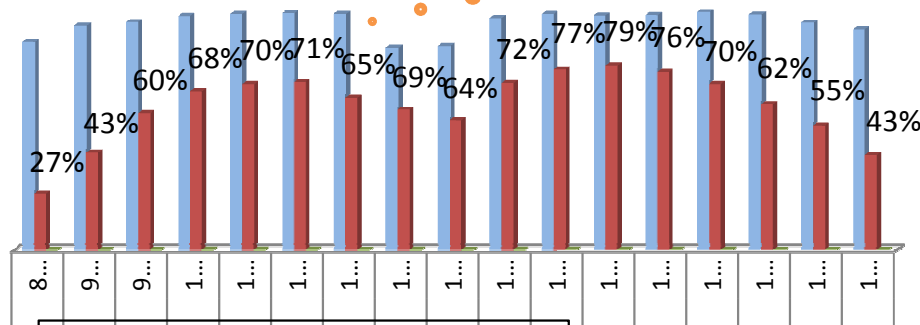


# 公用車利用実態調査 H20.5.12~5.30(15日間平均)

歴史 自然 文化 のまち  
www.city.sakura.lg.jp

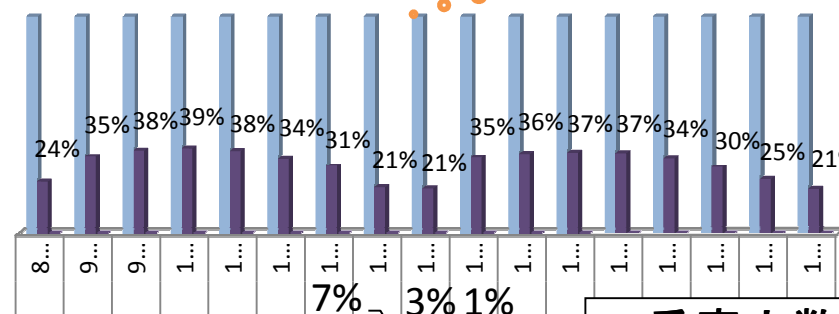
## 共用車稼働率

平均稼働率は、**63.2%**



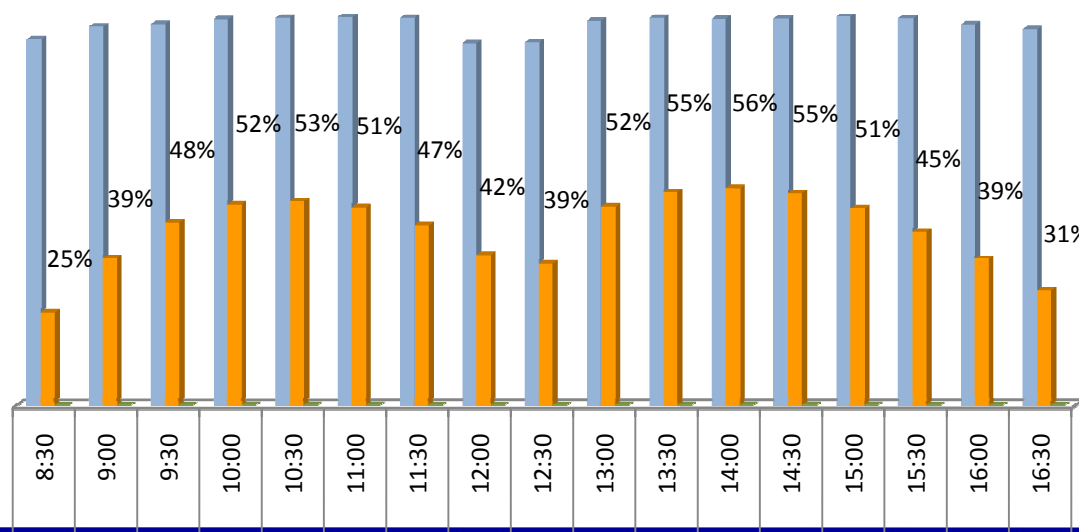
## 専用車稼働率

平均稼働率は、**31.5%**

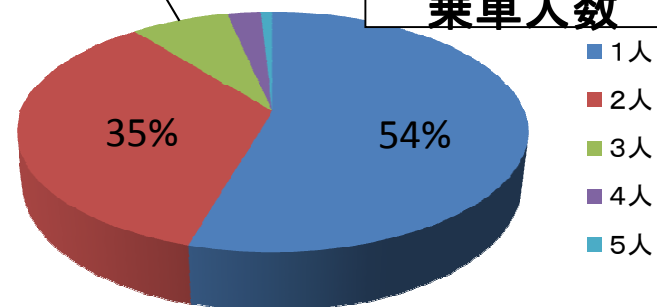


## 共用車+専用車 稼働率

平均稼働率は、**44.4%**



## 乗車人数



本調査(データ分析)は、各課で持つ事  
の不合理性の解消と、利用者満足度の向  
上、総量縮減、望ましい車種の提案へ...  
→まさに**FMのミニチュア版!!**