

# こうぼう 佐倉

2016 (平成 28) 年

## 3.1

No.1232

- 佐倉草ぶえの丘イベント情報……………2
- 佐倉市民カレッジ平成28年度受講生募集……………3
- 子育て支援特集号《保存版》……………1~4
- 確定申告、市・県民税申告について……………5
- 佐倉フラワーフェスタ2016……………8

第35回

# 佐倉朝日健康マラソン大会

早春の佐倉を駆け抜けるランナーに声援を！

3月27日(日) (雨天決行) 午前9時〜午後3時30分

岩名運動公園陸上競技場〜印旛沼周辺 ※参加受付は終了しています



皆さんの応援がランナーの力になります



ボランティアが大会をサポート

日本陸上競技連盟公認大会(フル)公認コース(10km)として開催される「佐倉朝日健康マラソン大会」

当日は競技委員長を務める佐倉アスリート倶楽部・小出義雄代表をはじめ、選手が会場を訪れる予定です。大会会場やコースでは、ボランティアの皆さんが給水や誘導などでランナーをサポート。温かい声援がランナーの力になりますので、沿道で応援しましょう！

### 【大会スケジュール】

▼開会宣言 午前9時  
▼フルマラソン 午前9時30分  
▼3km 午前9時50分  
▼10km 午前10時30分

【お願い】車での来場は、遠慮ください  
無料送迎バスを運行しますのでご利用ください

京成佐倉駅・JR佐倉駅の各北口 ↓ 岩名運動公園 (行き) 午前6時30分〜9時 (帰り) 午前11時〜午後5時

【循環バスの一部運休について】  
マラソン大会当日は、内郷地区循環ルートの午前9時20分〜午後4時14分の間は運休となります。

【マラソン大会事務局】(485)29299  
マラソン大会公式サイト <http://sakuarasahi.jp/>



### コース紹介動画を配信中！

佐倉朝日健康マラソン公式サイト、佐倉市ホームページでは、大会のコース紹介動画を配信しています。大会前にコースをチェックしてみたいかがでしょうか？



## マラソンコース 交通規制略図



【交通規制について】  
コース周辺では一部で交通規制(左図)参照が行われます。市民の皆さんにはご迷惑をおかけしますが、ランナーの安全確保のため、ご協力をお願いします。

佐倉朝日健康マラソン大会写真コンテスト  
対象作品 ▼第35回佐倉朝日健康マラソン大会当日に撮影した作品で未発表のもの  
▼カラー・モノクロともA4〜四つ切サイズ(長辺の寸法は36cm以内)で単写真に限る  
▼画面合成加工禁止で、インクジェットプリンターにより出力した作品は1枚ずつ透明袋に入れること  
▼1人5点以内  
応募費用 1500円(全0(310)7170)

写連会員 1000円・郵便小為替  
作品送付先 〒260-0013 千葉市中央区中央3-10-4 朝日新聞千葉総局内「佐倉朝日健康マラソン大会写真コンテスト」係  
締め切り 4月20日(必着)  
問い合わせ 全日本写真連盟千葉県本部・並木 090(310)7170

# 佐倉草ぶえの丘は 楽しさいっぱい



問い合わせ 佐倉草ぶえの丘  
☎(4805)7821

※記載のないものは、無料・申し込み不要、別途入園料が必要です

■そば祭り 3月12日(出)・13日(出)  
草ぶえの丘で、千葉県産のそば粉を使って手打ちした、おそばを食べてみませんか。

■猛禽ショーと動物ふれあいまつり  
3月19日(出)・20日(出)  
可愛くて、珍しい動物が、佐倉草ぶえの丘にやってきました！迫力ある「猛禽ショー」もお楽しみに。費用 300円

■ポニーの乗馬や動物とのふれあい  
3月21日(月)・祝

■よもぎ餅を作ろう！ 3月6日(日)  
みんなでよもぎを摘んで、よもぎ餅を作って、食べよう！ 要申し込み  
時間 午前10時～正午 費用 500円

■ヤギさんエサやり体験  
3月5日(出)・26日(出)  
「ヤギさん」に、キャベツなどをあげよう！  
時間 午前10時～午後1時 費用 100円

## 佐倉城下町きもの散歩

お好きな着物をレンタルし、城下町佐倉の散歩をお楽しみください(着付けサービス)。抹茶・お菓子・記念写真付きです。要申し込み

日時 3月3日(休)・5日(出)・6日(出)・19日(出)・20日(出)・26日(出) 午前10時～午後3時

場所 佐倉一里塚(着付けサービス) 新町通り(関連イベント) 費用 2000円(小学生以下1500円) 2人以上の場合+1000円



◆関連イベント  
※開催中 3月3日(休) きもの散歩春の大売り出し  
3月5日(出)  
佐倉城下町一箱古本市  
3月15日(出) 20日(出) アメリカ人日本画家・屏風絵師 アランウエスト展  
期間中、アコースティックライブも開催予定

【主催】佐倉城下町商店会  
同時開催  
佐倉・城下町  
ひなめぐり

新町通りのお店や公共施設、約40か所、新旧のひな人形を展示しています。

期間 開催中、3月10日(休) 各店舗の都合や、休業日・営業時間外などにより、観覧できない場合があります  
問い合わせ 佐倉一里塚  
☎(483)3535



若者の起業を応援するセミナー 初心者におススメです！  
佐倉市起業支援講演会  
「私にもできる！起業のための第一歩」

講演【講師】安田裕美(株) SRS コメンタント取締役  
懇親会(希望者のみ)  
日時 3月19日(出)午後2時～4時30分  
場所 志津コミュニティセンター  
※車で越しのかたは、施設内駐車場がなく、多目的グラウンドをご利用ください  
対象 起業に関心のあるかた 定員 50人(先着順)

要申し込み・無料  
※託児あり(要申し込み、3月11日(金)締め切り・無料)  
申し込み問い合わせ 住所、氏名・電話番号を電話またはファクス・Eメール・持参で産業振興課へ。  
☎(484)6145  
FAX(484)5061  
✉sangyoshinko@city.sakura.lg.jp

## お知らせ

●災害時に生きる！使える！お手軽・防災料理教室  
日時 3月26日(出)午前11時30分～午後1時30分(雨天中止)  
※親子の参加も可  
定員 50人(先着順)  
※最少実施人員15人  
要申し込み・無料  
申し込み問い合わせ  
印旛沼サンセットヒルズ  
☎(484)1011

(受付)3月1日(火)午前11時～  
●平成28年度 千葉県障害者スポーツ大会 参加者募集  
日程・種目・会場  
①5月22日(日)陸上 千葉県総合スポーツセンター(千葉市)  
②5月29日(日)水泳 千葉県国際総合水泳場(習志野市)  
③ボウリング(千葉市)  
④ボウリング(アサヒボウリングセンター(千葉市))  
⑤6月4日(出)アーチェリー(船橋アーチェリーレンジ(船橋市))  
⑥サウンドテーブルテニス 千葉県障害者スポーツセンター(千葉市)  
⑦6月12日(出)卓球 千葉県総合スポーツセンター  
要申し込み・無料  
対象 平成28年4月1日現在、13歳以上の身体障害者お

よび知的障害者  
※詳細はお問い合わせください  
締め切り 3月15日(火)(必着)  
申し込み 申込書(千葉県障害者スポーツ・レクリエーション協会ホームページよりダウンロード可)を郵送、ファクスまたは持参で、〒285-8501 市役所障害福祉課へ  
問い合わせ 障害福祉課  
☎(484)6251  
FAX(484)1742

## キネマの夕べ

名作日本映画を上映  
ぼくたちと駐在さんの700日戦争  
平成20年ギャガ・コミュニケーションズ  
3月18日(金)午後7時～  
1970年代の田舎町を舞台に、イタズラ常習犯の7人の男子高校生とまちの駐在さんが、思わず笑ってしまうような攻防を繰り広げるユーモアあふれる作品。  
監督 塚本連平  
出演 市原隼人、佐々木蔵之介ほか 無料・申し込み不要  
場所 市民音楽ホール  
問い合わせ 文化課  
☎(484)6191

## 国史跡 本佐倉城跡見学会



戦国時代に築城された、名族・千葉氏の居城と関連史跡を、佐倉市と酒々井町のガイドとともに歩きます。

日時 3月12日(出) 午前8時30分～ 午後零時30分(随時受付) 2時間30分程度、内容は同じ ※雨天中止  
無料・申し込み不要  
集合場所 京成大佐倉駅北口  
※駐車場はありません。運動靴、歩きやすい服装で  
◆本佐倉城跡の発掘調査で出土した遺物も展示します  
問い合わせ 文化課  
☎(484)6192

## 佐倉市立美術館 Sakura City Museum of Art

〒285-0023 佐倉市新町210 ☎(485)7851  
FAX(485)9892 ✉muse@city.sakura.lg.jp

## 魔法の美術館

2月6日(出)～3月27日(日)  
場所：2・3階展示室



藤本直明 《Immersive Shadow》  
© naoaki FUJIMOTO

魔法の美術館は、光や音、映像を使った作品による参加体験型の展覧会です。  
「みて」「ふれて」「あそぶ」をテーマに、子どもから大人まで楽しみながら鑑賞できる作品を展示します。「来れば美術館が好きになる」そんな魔法にかけられる展覧会です。

観覧料 一般800(640)円、高大生600(480)円  
小中学生400(320)円、未就学児無料  
※(一)20人以上の団体料金

●佐倉市文化施設 佐倉市立美術館 相互割引サービス  
●武家屋敷・旧堀田邸・順天堂記念館の入館券 ●3館共通券の半券提示 ●「魔法の美術館」観覧料 2割引  
●「魔法の美術館」チケットの半券提示 ●3館の入館券 ●3館共通券が割引(利用当日のみ有効)  
●ミュージアム・コンサート ※協力：佐倉家友協会  
日時 3月20日(日)午後2時 場所 1階ロビー 無料・申し込み不要  
出演 松岡美里(ソプラノ) 花本和歌子(ピアノ)

開館時間 午前10時～午後6時(入館は午後5時30分まで)  
休館日 月曜日(祝日の月曜日は開館) 翌日(休館)



① 気迫のこもった立身流宗家演武

立身流(たちしんりゅう)抜初演武大会は元々、佐倉堀田藩の年頭行事として、藩主臨席のもと門人一同が威儀を正し厳粛に行われた重要な行事でした。現在は、日頃の修行成果の確認と一年の目標を定める行事として、また立身流の理解を深めていたため、一般公開しています。今年には中央公民館で開催され、居合・剣術を中心に鎗・長刀・櫛などの演武が披露されました。緊張感があふれ、古武術の神髄を伝える演武大会でした。(1月31日)



② 真剣による試斬演武

【立身流】戦国時代に立身三京が創設した総合武術。江戸時代、佐倉藩に伝わって以来、佐倉で伝承される。千葉県指定無形文化財。

まちネタ

## 江戸時代の総合武術を今に... 立身流抜初演武大会が行われました



## 地域で輝く「まちづくりの主役」として 佐倉市民カレッジ 平成28年度受講生募集

中央公民館では、少子・高齢社会の中で、市民が健康で生きがいを持ちながら、地域で活躍していただくために、4年制の市民大学「佐倉市民カレッジ」を開設しています。

【募集案内】  
日程 主に木曜日(第1・2学年は年間34日程度。第3・4学年は年間20日程度)  
場所 中央公民館ほか  
内容 講義、話し合い、実技、校外学習など  
費用 年1万円(保険料・材料費などは実費負担)  
対象 市内在住で4年間継続して通学できる、40歳以上のかた(再入学不可)  
定員 100人(多数時抽選)  
(内訳:①60歳以上:80人 ②60歳以上で過去5年間に入学抽選に2回落選しているかた:10人 ③40~59歳:10人)  
※年齢は平成28年4月1日時点申し込み 入学願書(入学案内)と同時に配布し、必要事項を記入し、中央公民館へ本人が提出。(郵送不可)  
受付期間 4月3日(日)~7日(木)午前9時30分~午後4時  
※入学案内と入学願書は3月2日(水)より各公民館・図書館で配布します

問い合わせ 中央公民館  
☎(485)1801



市の行政サービスや公共施設案内などをまとめた「佐倉市暮らしの便利帳」が完成しました。市のみどころや災害時の避難場所などをエリア別に記載した地図、各種手続き・窓口案内など情報満載です。希望されるかたに、市内公民館などで配布しています。共施設などで、無料で配布しています。配布場所 市役所、出張所、派出所、サービスセンター、コミュニティセンター、公民館、図書館、美術館、保健センター、佐倉市社会福祉協議会、地域包括支援センター、児童センターなど。※この「佐倉市暮らしの便利帳」は佐倉市と株ゼンリンが官民協働事業で発行したものです。市内外の事業者等の広告を掲載することで、製作費用をまかなっています。問い合わせ 広報課 ☎(484)6101

市の行政サービスや公共施設案内などをまとめた「佐倉市暮らしの便利帳」が完成しました。市のみどころや災害時の避難場所などをエリア別に記載した地図、各種手続き・窓口案内など情報満載です。希望されるかたに、市内公民館などで配布しています。共施設などで、無料で配布しています。配布場所 市役所、出張所、派出所、サービスセンター、コミュニティセンター、公民館、図書館、美術館、保健センター、佐倉市社会福祉協議会、地域包括支援センター、児童センターなど。※この「佐倉市暮らしの便利帳」は佐倉市と株ゼンリンが官民協働事業で発行したものです。市内外の事業者等の広告を掲載することで、製作費用をまかなっています。問い合わせ 広報課 ☎(484)6101

## 市の行政サービスや地図など情報満載! 佐倉市暮らしの便利帳 無料で配布しています

国際情勢や国内外の政治経済などを学ぶ  
佐倉市国際文化大学  
平成28年度受講生募集  
公益財団法人佐倉国際交流基金の生涯学習事業「佐倉市国際文化大学」は、国際的な視野で物事を考え、国際人として活動できる人材を育成します。  
【募集案内】  
日程 5月7日~11月26日(土曜日全22回)  
場所 中央公民館ほか  
内容 国際情勢や国内外の政治経済、文化などのテーマについて、各分野の学識者や実業家を講師に迎えての講演会など ※初めてのかた歓迎  
費用 年2万2000円  
対象 市内在住・在勤のかた  
定員 100人(多数時、選考基準により抽選)  
申し込み 往復はがきに、住所・氏名(ふりがな)・年齢・電話番号を明記し、〒285-0025 錦木町198-12 佐倉国際交流基金(SIEF)事務局へ  
受付期間 3月1日(火)~15日(火)(消印有効)  
※詳細はSIEFホームページ(http://www.sief.jp)または、ポスターやチラシをご覧ください  
問い合わせ 佐倉国際交流基金事務局 ☎(484)6326



長谷川陽子

●親子でコンサート  
6月25日(日)午後1時開演  
全席指定5000円  
小学校入 学前のお子さんも大歓迎!  
ゲストに マリンバを 迎えるのコンサート。  
指揮 ヴァイオリン...  
アントンソコロフ  
(ワイーン交響楽団第一コンサートマスター)  
●錦織健  
3月19日(土)午後3時30分開演  
B3500円  
【曲目】「カラタチの花」「からたちの花」「アマラチラ」ほか



●ユナイターコンサート2017  
ワイーン交響楽団「ヨハン・シュトラウス・アンサンブル」  
平成29年 1月8日(日) 午後2時開演  
A4900円 B4500円  
学生3700円

●佐倉「ラスフェスティバル」  
3月13日(日)午後1時開演  
入場無料・申し込み不要  
市内吹奏楽団3団体に加え、白井南中学校、根郷中学校、佐倉中学校、志津中学校、井野中学校の吹奏楽部が出演。

●親子でコンサート  
6月25日(日)午後1時開演  
全席指定5000円  
小学校入 学前のお子さんも大歓迎!  
ゲストに マリンバを 迎えるのコンサート。  
指揮 ヴァイオリン...  
アントンソコロフ  
(ワイーン交響楽団第一コンサートマスター)  
●錦織健  
3月19日(土)午後3時30分開演  
B3500円  
【曲目】「カラタチの花」「からたちの花」「アマラチラ」ほか



●ユナイターコンサート2017  
ワイーン交響楽団「ヨハン・シュトラウス・アンサンブル」  
平成29年 1月8日(日) 午後2時開演  
A4900円 B4500円  
学生3700円

◆ 佐倉市民音楽ホール ◆  
〒285-0837 佐倉市王子台1-16 ☎(461)6221  
田部京子 ピアノ・リサイタル  
「ドイツの思い出を訪ねて」  
~映像・トークタイム付~  
【曲目】ベートーヴェン/ピアノソナタ第17番「テンペスト」、メンデルスゾーン/無言歌集より「甘い思い出」「ないしよ話」「ヴェニス」のゴンドラの歌第2番、シューマン/「交響的練習曲」  
※都合により演奏曲目が変更になる場合があります  
7月18日(月・祝) 午後3時開演  
A 3500円 B 2900円  
学生 2600円

佐倉市国民健康保険・佐倉市の後期高齢者医療制度に加入しているかたへ

平成27年度 人間ドック・脳ドック助成の申請は3月31日(木)までです

助成対象者 佐倉市国民健康保険の被保険者(20歳以上)...

●人間ドック

平成27年度4月1日から平成28年3月31日までに、人間ドックを受検するかた

●脳ドック

平成27年度人間ドック助成事業の対象者、または平成27年度実施の特定健診(健康診査)を受診したかたで、平成28年1月1日から3月31日まで、MRI(磁気共鳴断層撮

平成27年度予防接種対象のかたへ

3月31日(木)で対象および申請期間が終了となる 定期予防接種・助成制度のご案内

〈高齢者肺炎球菌 定期予防接種〉

今年度対象者 平成28年3月31日時点で、65・70・75・80・85・90・95・100歳のかた

〈麻しん風しん混合(MR) 2期定期予防接種〉

今年度対象者 平成21年4月2日〜平成22年4月1日生ま

〈おたふくかぜワクチン 接種費用助成制度〉

対象期間 平成27年4月1日〜平成28年3月31日の接種対象者 1〜2歳児(生後12か月〜36か月未満)の市民の



をすべて実施していない場合は、助成の対象となりません

申請期間 3月31日(木)(必着) 申請書提出 郵送または持参

所で配布している申請書に必要事項を記入の上、〒285-8501 市役所健康保険課へ

※受検日が決まり次第、速やかに申請書を出してください

※保険料(料)の滞納があるかたは、申請できません

問い合わせ 健康保険課

国民健康保険のかた

後期高齢者医療のかた



かた 申請期限 3月31日(木)

助成額 3000円

助成方法 償還払い(医療機関で接種料金を支払った後、申請すると後日振り込み)

※任意接種ですので、ご希望のかたは主治医とご相談の上接種をしてください

予診票の再発行および制度の詳細については健康増進課までお問い合わせください

問い合わせ 健康増進課

(485) 6711

4月 酒々井リサイクル文化センターへの自己搬入 休日搬入の事前予約を廃止します

一般家庭から大量に出たごみや粗大ごみを、酒々井リサイクル文化センターへ直接搬入することが出来ます

★4月から、休日搬入の事前予約は廃止となります

※自己搬入の場合は、佐倉市および酒々井町から発生したごみであることが確認できる書類(運転免許証など)を持参してください

平日月〜金曜日

※祝日・年末年始を除く

休日 毎月第2土曜日・翌日曜日

受付時間 午前8時30分〜

問い合わせ 健康保険課

国民健康保険のかた

後期高齢者医療のかた

4月1日 不服申立ての制度が変わります

行政処分に関し国民が行政庁に不服を申し立てる制度(不服申立て)について「公正性の向上」「使いやすさの向上」などの観点から、行政不服審査法が制定後約50年ぶりに全面的に改正されました

1 公正性の向上

審理において、職員のうち処分に関与しない者(審理員)が、審査請求人が処分をした行政庁の主張を公正に審理します

2 使いやすさの向上

不服申立てをすることが出来る期間が60日から3か月に延長されます

3 上級行政庁がない場合の「異議申立て」が廃止され、不服申立ての手続きが審査請求に一元化されます

問い合わせ 行政管理課

(484) 62008

マイナンバー 市役所に返送となった通知カードの保管期限は3月31日まで

市役所に返送となった通知カードの保管期限は、原則3月31日(木)となります

受け取られていないかたは、本人確認資料をご持参の上、期限までにお受け取りください

保管期限までの受け取りが出来ないかたは、保管期間を延長します。交付窓口までご連絡をください

※市役所での保管が終了後に通知カードの受け取りを希望される場合は、再発行となるため手数料がかかります

問い合わせ 佐倉市、酒々井町清掃組合(酒々井リサイクル文化センター) (496) 7511

問い合わせ 健康増進課

国民健康保険のかた

後期高齢者医療のかた

新しいコミュニティセンターの名称を募集します

市では現在、平成28年8月に千代田地区(染井野三丁目3番地7ほか)に設置する新しいコミュニティセンターの開館に向けた準備を進めています

そこで、市民の皆さまに判りやすく、親しまれる施設となるよう、施設の名称を募集します

※応募に関する資料は、西志津ふれあいセンター、和田ふれあいセンター、ミレニアムセンター、佐倉、志津コミュニティセンターおよび市役所自治人権推進課で配布するほか、ホームページに掲載します

応募方法 施設の名称(ふりがな)、名称の理由・意味、氏名(ふりがな)、年齢、性別、住所、電話番号、学校名・学年(在学の場合)、会社名(在勤の場合)を記入し、「応募先」へ郵送、ファクス、Eメール

応募先・問い合わせ

市役所自治人権推進課

(484) 6128

(484) 1677

fichinken@city.sakura.lg.jp

〒285-8501

問い合わせ

(485) 6711

期限は3月15日(火)まで

税の申告・納税はお済みですか?

所得税・復興特別所得税の確定申告・納税

市・県民税申告

作成・相談・提出会場

イオンモール成田2階 「イオンホール」 (成田市ウイング土屋24)

確定申告書の作成・相談・提出 受付期間 3月15日(火)まで

受付時間 午前9時～午後4時(提出のみ午後5時まで)

佐倉市立中央公民館 (市・県民税申告書、確定申告書の作成・相談・提出) 受付会場

作成済みの申告書の提出 1階談話コーナー

申告書の作成・相談 3階学習室

受付期間 3月15日(火)まで(土・日曜日休み)

中央公民館で相談できる内容

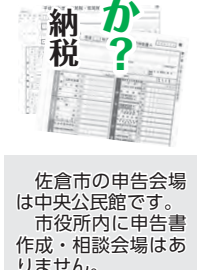
市・県民税申告書 確定申告書のうち

中央公民館で相談できない内容(次の相談はイオンモール成田2階「イオンホール」)

新たに住宅借入金等特別控除の適用を受けるかたの申告

雑損控除、寄附金控除の申告

所得に関する申告



株式等を売却した場合の譲渡所得の申告

贈与税の申告、先物取引の申告

確定申告書の提出のみ (市・県民税申告書、確定申告書の提出のみ)

受付時間 午前8時30分～午後5時

成田税務署 (確定申告書の提出のみ)

受付期間 3月15日(火)まで

市・県民税申告書、確定申告書の提出のみ

受付期間 3月15日(火)まで

市・県民税申告書の提出のみ

市内出張所・派出所

市・県民税申告書の提出のみ

受付期間 3月15日(火)まで

市・県民税申告書の提出のみ

市・県民税申告書の提出のみ (市・県民税申告書の提出のみ)

受付時間 午前9時～午後5時

市・県民税申告書の提出のみ

市・県民税申告書の提出のみ

市・県民税申告書の提出のみ

市・県民税申告書の提出のみ

市・県民税申告書の提出のみ

市・県民税申告書の提出のみ

市・県民税申告書の提出のみ

市・県民税申告書の提出のみ

市・県民税申告書の提出のみ

市・県民税申告書の提出のみ

市・県民税申告書の提出のみ

軽自動車税 廃車・変更手続きを忘れずに!

軽自動車税は、使用の本拠となつて市町村から、4月1日現在の登録所有者に課税されます。

海外に転出する場合も手続きが必要で、125ccまでのバイク・小型特殊自動車:市民税課(484)62223

125ccを超えるバイク:千葉運輸支局(0550)5540(2022)

3輪・4輪の軽自動車:軽自動車検査協会千葉事務所(0550)3816(3114)

佐倉市災害共済の加入者を募集中

平成28年度分の申し込みを受け付けています。対象 火事・落雷・ガス爆発・暴風・豪雨・竜巻・風水害など

申請期間 4月1日～平成29年3月31日

受付場所 防災防犯課、各出張所派出所サービスセンター

※郵送での申し込みはできませんので、ご注意ください

加入資格 市内在住で住民登録をされている世帯主

掛け金 年額1世帯1000円(加入時持参)

お知らせ

防犯カメラの運用開始について

市では、犯罪のない安全で安心なまちづくりを推進するため、市内の街頭2か所に防犯カメラを設置し、3月1日から運用を開始します。

防犯カメラで撮影された画像については、「佐倉市防犯カメラ」の設置及び画像の取扱いに関する要綱に基づき適正に取り扱います。

設置場所(台数) 西志津ふれあいセンター前交差点(2台)、南志津公園前交差点(2台)

防災防犯課(484)6161

市民文化資産運用委員の公募について

内容 市民文化資産選定の審議、地域文化活動の振興に関する調査・審議等

※市民文化資産制度の詳細はパンフレットを参照してください

市ホームページを参照

任期 約2年間(委嘱日)平成30年3月31日

締め切り 3月14日(月)消印有効

届出 郵送または持参で、申込書(文化課窓口配布市ホームページからダウンロード)に必要事項を記入し

501市役所文化課(484)6192へ

臨時職員(看護師)の募集について

内容 各種集団検診の現場補助、検診関係事務

資格 看護師免許、普通自動車免許

年3月31日 募集人数 2人

選考方法 書類と面接

締め切り 3月15日(火)消印有効

届出 郵送または持参で、履歴書(写真貼付・資格証(写し)を、〒285-0825 江原台2-27 市役所健康増進課(485)6711へ

献血にご協力ください

日時・場所 3月19日(土)午前10時～11時45分、午後1時～4時

献血センター 佐倉店

移動交番(3月の開設情報) 時間 ①午前10時～②午後2時(90分間) ③午後1時30分～④午後3時(60分間)

場所・日程 千葉銀行エナジービル(484)6161

日(火)・17日(水)・29日(火)・8日(火)・17日(水)・29日(火)

ライネスサービス本部台

23日(水)・西志津ふれあいセンター

10日(水)・佐倉店

11日(金)・金民羅ふれあいマーケット

10日(水)・セブンイレブン佐倉西志津1丁目店

10日(水)・山王集会所1丁目(4)

8日(火)・山王集会所1丁目(4)

# 情報ナビ

## 施設ガイド

### 中央公民館

☎(485)1801

●健康増進教室 第4回豊かに活  
きようかい「細胞は聴いている」  
「気の元から健康になろう」  
日時 3月17日(休)午後1時30  
分～3時30分  
要申し込み・無料  
定員 30人(先着順)  
持ち物 筆記用具  
申し込み 電話で

●佐倉学講座「古今佐倉真佐  
子を歩く」  
日時 3月26日(休)午前9時～  
正午  
要申し込み  
集合 歴博くらしの植物苑前  
講師 NPO法人まちづくり  
支援ネットワーク佐倉  
費用 1000円(保険料)  
定員 20人(多数時抽選)  
締め切り 3月15日(必着)  
申し込み はがきに住所・氏  
名(2人まで)・年齢・電話  
番号を明記の上、〒285-000  
25 錦木町198-13 中央  
公民館「古今佐倉真佐子を歩  
く」係へ

### 根郷公民館

☎(486)3147

●春休み子ども鑑賞教室  
ミュージカル「サウンド・オ  
ブ・ミュージック」の曲を使っ  
てリズム遊びをしたり、「翼を  
ください」を歌ってみよう!  
日時 3月25日(休)午前10時～  
11時30分  
無料・申し込み不要  
講師 杉島理恵(ソプラノ)、

### 日井公民館

☎(461)6221

●おはなし会  
日時 3月12日(休)午後2時～  
無料・申し込み不要  
内容 「ゼラダ」と人喰い鬼  
(大型紙芝居)など  
対象 5歳～

### ヤングプラザ

☎(484)6431

●高校生限定  
「一人暮らしのお料理」  
日時 3月5日(休)午後1時30  
分～3時30分  
要申し込み・無料  
場所 ミレニアムセンター佐  
倉

●科学と遊びぼう!!  
「ふらふら人形を作ろう」  
日時 3月13日(休)午後2時～  
4時  
要申し込み  
費用 300円  
対象 小学生(1・2年生  
は保護者同伴)  
定員 10人(先着順)  
申し込み 電話または来館で

●3月のお茶席(申し込み不要)  
日にち 流派  
6日(休) 表千家流  
13日(休) 表千家流  
20日(休) 表千家流  
21日(月・祝) 表千家流

### 春休み親子映画会

日時 3月25日(休)午前10時  
～11時40分(開場午前9時  
30分)  
場所 中央公民館  
作品 アニメーション「プー  
さんと虎」ジヤングル大帝  
無料・申し込み不要  
対象 小学生、幼児と保護者  
定員 300人(先着順)  
問い合わせ 中央公民館  
☎(485)1801

## お知らせ

●場所内容 講師費  
費用 対象 定員 締め  
切り 持ち物 申し込み  
お問い合わせ

※3月分は「こうぼう佐倉」2  
月1日号に掲載しています  
●シルバー人材センターパ  
ン講習会(要申し込み)  
●「初心者講座」①パ  
ン②コン③コン④パ  
ン⑤コン⑥パ⑦コン⑧  
コン⑨パ⑩コン⑪パ⑫  
コン⑬パ⑭コン⑮パ⑯  
コン⑰パ⑱コン⑲パ⑳  
コン㉑パ㉒コン㉓パ㉔  
コン㉕パ㉖コン㉗パ㉘  
コン㉙パ㉚コン㉛パ㉜  
コン㉝パ㉞コン㉟パ㊱  
コン㊲パ㊳コン㊴パ㊵  
コン㊶パ㊷コン㊸パ㊹  
コン㊺パ

1日(休) ⑧長文の作成 4月5  
日(休) ⑨エクセルで  
作る住所録 4月7日(休)  
⑩YouTube音楽動画ダウン  
ロード 4月8日(休) ⑪写真を  
編集して文書に作成 4月12  
日(休) ⑬Facebook  
入門 4月15日(休) ⑭DVDビ  
デオ作成入門 4月19日(休)  
20日(休) パワーポイント基  
礎講座 4月21日(休) 22日(休)  
⑮数式を組み込んだワード  
文書の作成 4月26日(休) ⑯  
エクセルで現金出納管理 4月  
27日(休) 28日(休) ⑰パソ  
ンなんでもQ&A(平日・出  
の午前(月)の午後  
⑱一般講座) ⑲エクセルデ  
イタを利用した文書作成 4月

5時※電話・面接相談 ⑩  
⑪連絡千葉 ☎0120(1  
54)052  
●イングリッシュサロン  
参加者募集  
●金曜日クラス：5月6日(休)  
～平成29年3月3日(休)(全10  
回) 火曜日クラス：5月10日  
(休)～平成29年3月14日(休)(全  
10回) 午後1時30分～3時  
午後3時10分～4時40分(※  
※共通)※どちらかのクラス  
のみ。時間指定はできません  
要申し込み ⑩外国人とお茶を  
のみながらコミュニケーション  
⑪ 10回6000円(賛助  
会員5000円) ⑫英検3  
級以上程度(日常会話がある  
程度でできるかた) ⑬各44人  
(多数時抽選) ⑭ホームペ  
ージ申し込みフォーム：3月  
6日(休)、電話：3月4日(休)  
⑮ ホームページ申し込み  
フォームまたは電話で、佐  
倉国際交流基金事務局 ☎(4  
84)6326(月)～(金)午前  
9時～午後5時) ※詳細は  
http://www.staf.jp  
●自衛官募集  
【幹部候補生】  
①一般(大学卒)：22歳～  
26歳未満(20歳～22歳未満は  
大学卒(見込み含む)、修士  
課程修了者等(見込み含む)  
は28歳未満) ②一般(大学院  
卒)：修士課程修了者等(見  
込み含む)で、20歳～28歳未  
満 ③歯科：専門の大学卒(見  
込み含む) ④20歳～30歳未  
満 ⑤薬剤科：専門の大学卒(見  
込み含む) ⑥20歳～28歳未  
満 ⑦5月6日(休)試験日 5月14  
日(休)(飛行要員のみ5月15日  
(休)もあり) ※その他詳細は  
お問い合わせください  
⑧ 0476(2)6275

### 図書館

●今月の休館日  
1日(休)・7日(月)・14日(月)・  
22日(火)・28日(月)  
●北志津児童センター図書  
室は21日(月・祝)も休館  
します。

各催しの申し込みは午前9時～午後5時(いずれも無料)

佐倉図書館	☎(485)0106
志津図書館	☎(488)0906
佐倉南図書館	☎(483)3000
日井公民館図書室	☎(461)6224
志津図書館志津分館	☎(461)7211
北志津児童センター図書室	☎(487)6788

### 佐倉南図書館

●2～3歳向け  
えほんのおはなし会  
日時 3月2日(休)・16日(休)  
各回午前10時30分～11時(両  
日とも内容同じ)  
要申し込み  
内容 絵本の読み聞かせと手  
遊び

対象 2～3歳児と保護者  
定員 各15組(先着順)  
申し込み 電話または来館で  
●ブックリサイクル  
日時 3月12日(出)・13日(日)  
午前9時～午後3時  
※一人15冊まで。混雑時、入  
場整理券配布(先着順)  
※持ち帰り袋持参  
不用品の受付 3月2日(休)  
～9日(休)午前9時～午後5時  
(7日(休)は休館)  
※事典・漫画・問題集・参考

●本を借りるためには、貸  
し出しカードが必要で  
貸出カードは①市内在  
住・在勤・在学のかた②  
酒々井町・千葉・八千代・  
四街道・八街・印西市在  
住のかたのみの発行とな  
ります。  
※カードを発行するとき  
は住所・氏名が確認でき  
るもの(免許証・保険証・  
学生証など)を持参して、  
各図書館へ

●おはなしきやらばん  
今月のおはなしきやらばん  
はお休みです。

### 移動図書館 さくらおぐるま号

2・16日(第1・3水曜日)	
八幡台(八幡台会館)	10:00～10:40
宮ノ台(井野中学校)	11:00～11:25
染井野(みずき公園)	15:15～15:45
8日(第2火曜日)	
六崎(根郷角染井戸作東公園脇)	10:00～10:30
春路(しろさわ公園)	10:45～11:15
城(松ヶ丘一号公園下)	14:35～15:05
大崎台(城堀公園)	15:30～16:00
9・23日(第2・4水曜日)	
藤治台(集会所脇)	10:00～10:30
白銀(堀上公園)	10:55～11:35
江原台(健康管理センター)	15:15～15:45

おはなしテレホンサービス  
☎(485)0874  
「こなべどん」

# スポーツ

**パタミニントン協会春季大会**  
 4月9日(日)午前9時集合  
 市民体育館 競技種目  
 ▼男子ダブルス 1部(上級) 2部(中級) 3部(初級)  
 ▼女子ダブルス 1部(上級) 2部(中級) 3部(初級)  
 ①市内在住、在勤、在学の高校生  
 ②上記以外の高校生(重複出場は不可) 費  
 ①1チーム2000円 ②1チーム3000円 ①と②の

# 暮らしの相談

**問い合わせ**  
 ◆印は各施設へ  
 ◆印は各施設へ  
 \*相談は無料。特に記載のない場合は、予約不要。  
 ◆ミレシオン→ミレシオンセンター(佐倉) 志津コミセン→志津コミュニケーションセンター(志津) 市役所社会福祉センター→市役所社会福祉センター(西部) 西部地域福祉センター→西部地域福祉センター(南部) 南部地域福祉センター

**年金・法律など**  
 ◆年金相談→市民課 23日(火)ミレシオン 午前10時~正午・午後1時~3時 ※年金定期便・振込通知書など持参  
 ◆法律・人権・行政相談(弁護士などによる)→自治人権推進課 3日(火)・15日(水)・24日(木)ミレシオン 午前10時~午後2時  
 ◆司法書士の電話相談(相続・登記・日常生活のトラブル・債務)→自治人権推進課 祝日を除く毎週月・水午後2時~

ペア1チーム2500円 3月29日(火) 市協会ホームページから申し込み <http://www.ktsakura.jp/~mana/badm.html> 問 佐倉市パドミントン協会・清水 080(2)5339 1404 ※大会では保険に加入しませんので各自で対応をお願いします

**ミウズは蔵書点検、館内清掃のため、3月8日(火)・22日(火)は臨時休館します**  
 男女平等参画推進センター ミウズ ☎(460)2580

5時 ☎0120(971)438  
 ◆行政書士相談(要予約) 相談・遺言・成年後見 19日(土)午後1時30分~4時 行政書士佐倉市民相談室 ☎(488)5380  
**生活**  
 ◆消費生活相談 平日・19日(土)午前9時~正午・午後1時~4時 ミレシオン ☎(483)4999  
 ◆女性のための相談(要予約) 4日(金)・11日(金)・25日(金)午前10時~午後4時、18日(金)午後2時~8時 ミウズ ☎(460)2580  
 ◆結婚相談→自治人権推進課 10日(水)・20日(水)・26日(土)午前10時~午後3時 ミレシオン  
 ◆住宅増改築修繕相談→建築住宅課受付、協力団体へ連絡 平日午前8時30分~午後5時  
 ◆交通事故相談→道路維持課 2日(水)・16日(水)午前10時~午後2時30分 ミレシオン  
 ◆国民健康保険加入者の健康相談→2日(水)・16日(水)午前9時~正午、午後1時30分~3時30分 佐倉市役所 ※申し込み健康保険課 ☎(484)660

◆外国人のための生活相談 困窮スペイン語・英語・中国語

# 高齢者の総合相談窓口 地域包括支援センター

**1 志津北部地域包括支援センター** ☎(462)9531  
**2 志津南部地域包括支援センター** ☎(460)7700  
**3 白井・千代田地域包括支援センター** ☎(488)3731  
**4 佐倉地域包括支援センター** ☎(488)5151  
**5 南部地域包括支援センター** ☎(483)5520

開所時間 日曜日・金曜日(祝日除く)午前8時30分~午後6時 ※相談無料  
 ◆介護者のついでががんばり過ぎない介護  
 3月17日(水)午後1時30分~3時30分 佐倉地域包括支援センター 問 佐倉地域包括支援センター ☎(483)5520

**南部地域包括支援センター**  
 移動のお知らせ  
 4月1日(土)から南部地域福祉センター(大塚塚1587)に移転します。  
 問 高齢者福祉課 ☎(484)6138、南部地域包括支援センター ☎(483)5520

語 午前10時~正午・午後1時~4時 佐倉国際交流基金 ☎(484)6326 ※面談の場合は前日までに要予約  
 ◆障害者差別に関する相談 平日午前9時~午後5時 印刷健康福祉センター内 ☎(486)5991  
 ◆物忘れ相談 15日(火)午後2時~4時 西部保健センター 前日までに申し込み 高齢者福祉課 ☎(484)6343  
 ◆ちび認知症相談コールセンター 11日(土)午前10時~午後4時 ☎(238)7731  
 ◆心身障害児者相談→障害福祉課 11日(土)午前10時~午後3時 西部センター  
 ◆精神障害者相談(要予約) 午前9時~午後5時 レインボー ☎(463)1128  
 ◆家庭児童相談(養育・虐待・DVなどの相談)→児童青少年課 平日午前8時30分~午後5時 (訪問可)  
 ◆電話育児相談(0歳~就学前の乳幼児に関する相談) 各保育園 平日午前10時~午後3時  
 ◆佐倉 ☎(481)1741  
 ◆南志津 ☎(460)2020  
 ◆志津 ☎(463)2466  
 ◆北志津 ☎(487)8511  
 ◆佐倉東 ☎(481)1222

◆井 ☎(487)3725  
 ◆根郷 ☎(485)2330  
 ◆馬渡 ☎(498)0042  
 ◆子育て支援センター(回以外) 午前10時~午後5時 ただし第2回(午後1時~5時)  
 ◆子育て支援センター ☎(460)2040  
 ◆ことばの相談(要予約・電話相談可) お子さんの言葉の遅れ、発音などに関する相談 平日午前8時30分~午後5時 15分健康管理センター ☎(485)6712  
 ◆就学相談(要予約) 心身に障害をもつお子さんの就学など教育に関する相談 平日午前8時30分~午後5時 15分教育センター ☎(486)2400  
 ◆教育電話相談 家庭や学校など教育に関する電話相談 平日午前9時~午後4時 ヤングプラザ ☎(484)6611  
 ◆職業相談 平日午前8時30分~午後5時 ミレシオン ☎(483)3180  
 ◆若者就労進路相談(要予約) 8日(火)午前10時~午後5時 ミレシオン 15~40歳未満で自立(就労)に悩みを抱えている若者または保護者 ちび北総地域若者サポート ☎(484)776(2) ☎(484)7880

◆シルバー人材入会説明会 8日(火)シルバークラブプラザ 2階、11日(金)志津市民プラザ 2階 午前9時30分集合(電話で確認) シルバー人材センター ☎(486)5482  
 ◆葬明・特許相談(要予約) 2日(水)・16日(水)午前10時~午後4時(1件60分) 佐倉商工会議所 ☎(486)2331  
 ◆社会福祉協議会の福祉相談 ◆心配ごと相談 午前10時~午後3時 同社福祉 ☎(484)6199 同西部 ☎(463)4433 同南部 ☎(483)7211  
 ◆法律相談 28日(月)午前10時~午後3時(当日午前9時~先着順、8人まで) 社福セン  
 ◆介護相談 8日(火)午前10時~正午 西部 ☎(463)4167、18日(金)午前10時~11時30分 南部 ☎(486)5151  
 ◆介護生活相談・ボランティア相談 平日午前8時30分~午後5時 社福セン  
 ◆介護生活相談 ☎(484)6196  
 ◆ボランティア相談 ☎(484)6198  
 ◆成年後見に関する専門相談(司法書士による) 7日(月)・22日(火)午前9時~午後3時 ミレシオン ※電話または面接で ☎(484)0698

◆自死遺族支援(対面相談) 4時 要申し込み・無料 問 千葉県在住のかた 県印旛合同庁舎 ※精神科治療を受けているかたは、治療者の了解を得てください  
 問 千葉いのちの電話事務局 ☎(222)4416(平日 午前10時~午後5時)

**精神科医による 心の健康相談**  
 3月22日(水)午後1時50分~4時(相談時間1人40分) 無料 問 市民のかた ※完全予約制・予約時に電話で問診あり。  
 ※相談のため、カウンセリングや治療、投薬はできません 問 健康管理センター ☎(483)6712

# みんなの保健

3月は「自殺対策強化月間」です  
 「誰も自殺に追い込まれることのない社会」をめざして  
**守りたいかけがえのない あなたのいのち**  
**うつ病を防ぐ生活習慣**  
 うつ病は、誰でもかかる可能性があります。まずは、生活習慣や生活リズムを見直し、うつ病を予防しましょう。  
 ①ひとりで悩まず、周囲のサポートを求めよう  
 ②オンオフを切り替えよう。仕事の合間の休み時間も気分転換をしよう  
 ③仕事などは、全てを抱え込まずに優先順位を決めて、できることから片付けよう  
 ④バランスの良い食事を1日3食、規則正しく摂ろう  
 ⑤熱中できない趣味を持とう  
 ⑥体を動かそう。週1回30分の有酸素運動も効果的です  
 ⑦生活リズムを整えよう  
 ⑧疲れたら無理せず休もう。1日の疲れはその日のうちに取る  
 ⑨良い眠りのために、就寝直前のパソコンやスマートフォン、携帯操作は控えよう

**まずはご相談ください**  
 一人でも悩みを抱え込まず、身近な人に話そう。相談機関にご相談ください。  
 また、悩んでいる本人だけでなく、そばにいる身近な人も、大切な人の悩みを解決するためにお気軽にご相談ください。

**相談機関**  
 ◆千葉いのちの電話(24時間) ☎(227)3900  
 ◆印刷健康福祉センター(印刷保健所) ☎(483)1134  
 ◆千葉県精神保健福祉センター(平日)午前9時~午後6時30分 ☎(263)3893  
 ◆よりそいホットライン ☎(0120)2793388 (24時間)



◆うつ病を防ぐ生活習慣  
 うつ病は、誰でもかかる可能性があります。まずは、生活習慣や生活リズムを見直し、うつ病を予防しましょう。  
 ①ひとりで悩まず、周囲のサポートを求めよう  
 ②オンオフを切り替えよう。仕事の合間の休み時間も気分転換をしよう  
 ③仕事などは、全てを抱え込まずに優先順位を決めて、できることから片付けよう  
 ④バランスの良い食事を1日3食、規則正しく摂ろう  
 ⑤熱中できない趣味を持とう  
 ⑥体を動かそう。週1回30分の有酸素運動も効果的です  
 ⑦生活リズムを整えよう  
 ⑧疲れたら無理せず休もう。1日の疲れはその日のうちに取る  
 ⑨良い眠りのために、就寝直前のパソコンやスマートフォン、携帯操作は控えよう

**まずはご相談ください**  
 一人でも悩みを抱え込まず、身近な人に話そう。相談機関にご相談ください。  
 また、悩んでいる本人だけでなく、そばにいる身近な人も、大切な人の悩みを解決するためにお気軽にご相談ください。

**相談機関**  
 ◆千葉いのちの電話(24時間) ☎(227)3900  
 ◆印刷健康福祉センター(印刷保健所) ☎(483)1134  
 ◆千葉県精神保健福祉センター(平日)午前9時~午後6時30分 ☎(263)3893  
 ◆よりそいホットライン ☎(0120)2793388 (24時間)

### ふりむけばカムロちゃん

カムロちゃん...その言、佐倉城に棲んでいた(妖かし)。400歳。

としかつ君...マジメで優しい(草食系)の小学5年生。

ちえりちゃん...フラスのアイドル。

ジョーシ・ハリス...佐倉に興味を持つ、20歳の留学生。

〜第七十四帖〜作/誰か(すいか)

#### かくれ市章を探せ!

志津市民プラザ(2015年11月オープン)

今日のは、こちらの館内に小さな市章が隠されていると聞きました。やってきました。

あつ! ここにも!

あつ! さっそく発見!

また見つけた!

残念... わちのちや! まぎらわしいなつ!!

佐倉・城下町400年記念

<http://www.city.sakura.lg.jp/sakura/sakura400/>

twitter ツイッターで つぶやき「なう」ちゃ!

<http://twitter.com/kamurochan>

### 第28回 佐倉チューリップフェスタ

期間 4月2日出〜24日(予定)

会場 佐倉ふるさと広場

関東最大級の100種類71万本のチューリップが楽しめます。イベントも盛りだくさん!

問い合わせ 産業振興課 ☎(484)6146

佐倉市観光協会 ☎(486)6000

<http://www.city.sakura.lg.jp/sakura/flower/>

### 佐倉サクラフェスタ2016

花がふれるまち、佐倉で、花とともに、季節の移ろいを感じてみませんか。

佐倉市市民憲章マスコットキャラクター「みらいくん」

※正解は、次号の「こうほう佐倉」でお知らせします

### 佐倉市民憲章 クロスワードパズル

3月1日は「市民憲章推進の日」です

- 【たてのかぎ】
- 1 人の痛みを理解し、かわいそうだと思って同情する気持ち。〇〇〇〇の情。
  - 2 夜、魚を集めるために漁船がとすあかり。
  - 3 〇〇〇岬。アメリカ合衆国の最南端です。
  - 4 私たちは、〇〇〇〇を敬い、子どもを愛し、あたたかいまちをつくりましょう。
  - 5 魚や鳥、虫などをとるための道具で糸、縄、針金などで目を粗く編んだもの。
  - 6 同形の紙片や木片などに符号や語句を記し、その一つを抜き取ることで勝敗、当落、吉凶などを決めるもの。
  - 7 行動の目標、目的、先行きの見込み。
  - 8 恋人である男性。
  - 9 立つことと座ること。立ち居るまい。
  - 10 私たちは、〇〇〇〇〇道徳を守り、スポーツを愛し、あかるいまちをつくりましょう。
  - 11 虫歯の専門的な言い方。十二支の2番目。
- 【よこのかぎ】
- 1 私たちは、〇〇〇と努力をもって、豊かなまちをつくりましょう。
  - 3 〇〇〇ちゃん。この佐倉市で人気の妖かしです。
  - 5 六次州の一つ。ヨーロッパとともにユーラシア大陸をなし、日本列島を含む。
  - 12 〇〇〇。佐倉市の木。
  - 13 僧、世捨て人などが住む、草木で作った粗末な小さい住まい。
  - 14 意地をはって自分の考えを通そうとすること。
  - 15 美しくすること。ゴミゼロ運動は、環境〇〇活動です。
  - 16 人の力ではどうにもならないめぐりあわせ。
  - 17 私たちは、〇〇〇や自然を大切に、おくゆかしいまちをつくりましょう。
  - 18 最後の佐倉藩主であった堀田正倫が、明治23年に佐倉に設けた邸宅。〇〇〇堀田邸。
  - 19 応援団の合図とともに〇〇〇〇〇〇でチームを応援する。\*2月15日号のクロスワードパズルの再掲です

佐倉市民憲章は、「ふるさと意識」を醸成し、市民としての自覚と実践を促すため、昭和45年に制定されました。

市民憲章の全文は、毎月15日号の「こうほう佐倉」に掲載しています。

1		2		3		4
		C				
	D				B	
13				14		10
		15	B			16
		6		17	9	
5		7		18		11
	A		19			

【答え】 A「・B」・「C」・「D」「E」

応募資格 市内在住、在学の方

応募方法はがきに、答え、住所、氏名、市民憲章についての感想を明記の上、〒285-8501 市役所自治人権推進課内 佐倉市民憲章推進協議会事務局へ

締切り3月10日(必着)

※正解者のかたには、抽選で「D・C川村記念美術館招待券+食事券(ペア3組)など素敵な景品をプレゼント!

問い合わせ 自治人権推進課 ☎(484)1948

### チャンネル さくら

ON AIR

毎日 14:00~22:00 (各30分)

佐倉市広報番組

ケーブルテレビで市政情報をお届けします!

地上デジタル10ch・デジタルCATV301ch

【3月の番組スケジュール】

~3日休	早春の佐倉を訪ねて
4日金~10日休	まちづくりで活躍する人たち
11日金~17日休	災害に備えて
18日金~24日休	こころ、元気ですか? ~心の健康の大切さについて~
25日金~31日休	コミュニティカレッジ さくら

＜まちづくりで活躍する人たち＞

わたしたちの暮らすまち・佐倉には、地域をより良くするために活動している人たちがいます。

今回の特集では、まちづくりに励む3団体を紹介します。

今まで放送した番組のDVDは図書館(志津・佐倉南)、各公民館にあります。

☎広報課映像広報班 ☎(484)6206

### ごみの出し方

カン 1・3・5回目の火曜日 3/1(火)・15(火)・29(火)

ビン 2・4回目の火曜日 3/8(火)・22(火)

うめたてごみ 1・3・5回目の木曜日 3/3(木)・17(木)・31(木)

金属類・小型家電 2・4回目の木曜日 3/10(木)・24(木)

廃食用油 今月は 3/3(木) ※機械油は対象外です

以下の施設の廃食用油回収用ポリバケツへ

- ▶市役所 ▶根郷 / 和田出張所、弥富派出所
- ▶志津市民プラザ ▶ミレニアムセンター-佐倉
- ▶西志津ふれあいセンター ▶市民音楽ホール ▶志津コミュニティセンター

乾電池 ※アルカリ・マンガン乾電池のみ

以下の施設の乾電池回収ボックスへ

- ▶市役所 ▶ユーカリが丘 / 白井・千代田 / 根郷 / 和田出張所、弥富派出所 ▶志津市民プラザ ▶ミレニアムセンター-佐倉 ▶西志津ふれあいセンター ▶志津コミュニティセンター ▶佐倉 / 佐倉南図書館 ▶J R佐倉駅前観光情報センター

☎廃棄物対策課 ☎(484)6149

### 休日の急病は

(受診の際は保険証をご持参ください) ※電話番号の掛け間違いにお気をつけください

休日当番医テレホンサービス ☎(484)2516

日曜・祝日・年末年始(12/29~1/3) 8:30~22:00 (自動音声による案内) 昼間の内科・外科・歯科、夜間の外科を案内

※休日当番医は市ホームページでお知らせしています

休日夜間急病診療所(健康管理センター内) ☎(239)2020

日曜・祝日・年末年始(12/29~1/3) 受付19:00~21:45 内科・歯科

小児初期急病診療所(健康管理センター内) ☎(485)3355 ※小児内科のみ

毎夜間 受付19:00~翌朝5:45 [日曜・祝日・年末年始(12/29~1/3)は、上記のほかに、9:00~16:45も受付]

こども急病電話相談(県医師会) 夜 ☎#8000 [毎日受付] 19:00~22:00

児童虐待に関する連絡・相談

- 市役所児童青少年課 ☎(484)6263 (土日祝・夜間) ☎(484)1111
- 子ども家庭110番(24時間受付)(県中央児童相談所) ☎(252)1152
- 佐倉警察署(24時間受付) ☎(484)0110

### 市政へのご意見を

ファクス・電子メールでも受け付けています。

FAX 043(484)5151 (市長室直通)

メールアドレス hisyo@city.sakura.lg.jp

### 休日・夜間の水漏れは(緊急連絡)

24時間受付・年中無休(佐倉市管工事組合)

☎(485)8660

### 昔の地名を残そう

寺崎の標柱

公益信託佐倉街づくり文化振興財団 井基金からの助成を受け、寺崎地区に伝わる旧地名を表す標柱が8基設置されました。千葉開府の祖・千葉氏が寺崎に築城するにあたり、城の内外に土や石垣をめぐらした区画「曲輪」を設置。特に地区では「小路」と呼ばれています。



# 平成28年3月発行 子育て支援特集



子育て支援事業：もぐもぐ教室の様子



妊婦がわかったら  
健やかな赤ちゃんに会うために、健康に気をつけて

## 妊婦届

▼母子健康手帳交付  
妊婦届提出：「母子健康手帳」と「別冊（妊婦・乳児一般健康診査受診票）」を交付。

4月から 妊婦届出窓口が変わります

平成28年4月1日から、妊婦届出書の提出は「子育て世代包括支援センター」で受け付けします。

▼子育て世代包括支援センターとは…

子育てに関する総合相談窓口です。母子健康手帳交付時に保健師による主頁相談を実施し、ケアプランを作ります。↓2頁

平成28年3月まで  
・健康管理センター  
・西部保健センター  
・南部保健センター  
・佐倉市役所 市民課  
・各出張所・派出所

平成28年4月から  
【子育て世代  
包括支援センター】  
・健康管理センター  
・西部保健センター  
・南部保健センター  
・佐倉市役所  
子育て支援課

※平成28年4月から、市民課・出張所・派出所では、妊婦届出書の提出はできません

## 妊婦の健康

▼妊婦健康診査

妊娠中に健康診査を14回、県内医療機関などで受けられます。県外の医療機関希望の場合は、健康管理センターへご連絡ください。

▼妊婦訪問 保健師・助産師による相談が電話や訪問で受けられます。

▼健康相談 妊娠・産後の体と心の変化や家族に関する相談です。（電話・来所で）

## 赤ちゃんを迎えるために

▼マタニティクラス 妊娠中の生活や栄養などについて学ぶことができます。

▼パパママクラス 赤ちゃんのおぶるの入れ方や妊婦体験ができます。

※お問い合わせは保健センターへ

健康管理センター ☎(485) 6712  
西部保健センター ☎(463) 4181  
南部保健センター ☎(485) 2812

▼プレママ・プレパパ保育体験  
ご夫婦で参加できます。☎佐倉保育園 ☎(484) 1043、志津保育園 ☎(489) 3004、馬渡保育園 ☎(4998) 0065



# 赤ちゃんが生まれたら

おめでとございます。こんにちは赤ちゃん

## 出生届

▼出生届の提出  
生まれた日から14日以内に届け出  
☎市民課 ☎(484) 6121

▼出生通知書の提出

生後1か月以内に、母子健康手帳別冊にある「出生通知書」を提出してください（生まれた赤ちゃんが体重2500g未満の場合は、届け出ることが義務づけられています）。

☎健康管理センター ☎(485) 6712



## 赤ちゃんの健康

▼新生児訪問・こんにちは赤ちゃん訪問  
（生後4か月までの赤ちゃん）

「新生児訪問」：第1子のかた  
「こんにちは赤ちゃん訪問」：第2子以降のかた  
※里帰り先での訪問を希望される  
かたはご連絡ください

☎健康管理センター  
☎(485) 6712 ↓1頁



## 1 新生児訪問・ こんにちは赤ちゃん訪問

保健師・助産師が、事前に訪問予約をして伺います

対象 生後4か月までの赤ちゃん

● 第1子のかた  
保健師および助産師が訪問し、身体測定および育児相談

● 第2子以降のかた  
「こんにちは赤ちゃん訪問協力員」が訪問し、子育てに関する情報をお知らせ

※希望により、保健師、助産師も訪問可

◆出産後は「母子健康手帳別冊」としてある「出生通知書」を早めに投函してください。あらかじめ、訪問予約をして伺います。

里帰り中のかたには、自宅にお戻りのところに連絡します。

☎健康管理センター ☎(485) 6712



## 子育ての助成

▼子ども医療費助成制度 ☎児童青少年課 ☎(484) 6140 ↓1頁

▼児童手当

中学校修了までのお子さんを養育している保護者に支給しています。

☎児童青少年課 ☎(484) 6140

▼出産育児一時金の支給 国民健康保険および加入の健康保険組合で支給されます。

国民健康保険に加入のかた ↓ ☎健康保険課 ☎(484) 1783

国民健康保険以外に加入のかた ↓ ☎加入の健康保険組合へ

▼未熟児養育医療 《認定・相談》 ☎健康管理センター ☎(485) 6712

《給付》 ☎児童青少年課 ☎(484) 6140

「未熟児養育医療制度とは？」身体の発育が未熟な状態で生まれ、入院治療を必要とするお子さんに對して、治療に必要な医療費を助成する制度です。養育医療給付は、全国の指定養育医療機関での治療に限られます。

## 2 お子さんの医療費助成

お子さんが県内の病院などで保険診療を受けた場合、窓口で「健康保険証」と「子ども医療費助成受給券」（以下受給券）を提示すると、一定の自己負担額（200円）で受診できます

対象 通院・入院ともに、中学校3年生まで自己負担額

通院1回ごと、入院1日につき200円

調剤無料

※市民税所得割が非課税の世帯は自己負担がありません

※出生日から1か月以内に受給券の申請をしてください

※市民課・各出張所で出生届と同時に申請できます

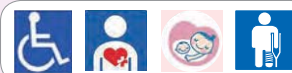
☎児童青少年課 ☎(484) 6140



## 知っていますか？ マタニティマーク

このマークのキーホルダーやステッカーなどを付けた妊婦さんを見かけたら、赤ちゃんとママの健康のため、思いやりのある対応をお願いします。

## 駐車場でこのマークを見かけたら…



妊娠中のかたなどが、駐車場を安心して利用できるよう、思いやり駐車スペースの確保にご協力ください。

☑ 思いやり駐車スペースの表示



# 0歳〜1歳まで

すくすく育て元気いっぱい

## お子さんを預けたいとき

▼認可保育園・認定こども園(産休明け、生後6か月〜就学前)  
家庭で保育ができない保護者に代わり、お子さんをお預かりします。

※市内には認可保育園が25園、認定こども園が1園あります(平成28年4月)  
受付は入園希望日の前月1日〜15日(4月の入園は1月から受け付けています。申し込み方法は12月の「こころほう佐倉」でお知らせしています)

▼小規模保育事業(生後6か月〜2歳) 定員6〜19人の小規模な施設で0〜2歳までのお子さんの保育を行います。

※市内には3か所あります(平成28年4月)  
園子育で支援課 ☎(484) 62245

▼地域で子育て助け合い  
▼ファミリーサポートセンター(生後57日〜小学校6年生)

子育てのお手伝いをしたいかた頼みたいかたが、それぞれファミリーサポートセンターの会員となり、地域で子育ての助け合いを行います。

▼援助活動の内容 保育園・幼稚園の送迎や預かり、小学校の放課後や学童保育終了後の送迎や預かりなど 援助時間 午前6時〜午後10時  
園ファミリーサポートセンター ☎(488) 1270

## 《お友だちも待っています》

▼佐倉市子育て支援センター(3歳未満)  
親子で遊んだり、子育て仲間情報交換ができる場所です。専門のスタッフによる、育児相談も行っています。無料・申し込み不要場所 レイフアウスイ3階 時間 午前10時〜午後5時 休所日 日曜日、第2水曜日午前中、シヨップ、グループセンター休業日、年末年始

園子育で支援センター ☎(460) 2040  
園子育で支援センターなど・園庭開放(乳児〜就学前) ↓3頁 お部屋や園庭で遊べます。



▼認可外保育施設 認可保育園以外での保育 ※佐倉市認可外保育施設利用者助成があります(認可保育園の入園申し込みをしたが入園不承諾となり、認可外保育施設に通園している場合)  
園子育で支援課 ☎(484) 62245

▼病後児保育(生後6か月〜3歳) 病後やけがの回復期にあり、集団生活などの保育が困難なお子さんを専用の保育室(3か所)で一時的にお預かりします。※市役所への事前登録が必要です。詳細は市ホームページ

園子育で支援課 ☎(484) 61309  
▼保育者の一時預かり(生後6か月〜就学前) 保護者の急な傷病などにより、一時的にお子さんの保育が必要な場合に利用できます。詳細は各園へ。

利用できます。詳細は各園へ。

佐倉保育園	☎(484) 1043
すみれ保育園	☎(487) 8468
ユウキ保育園	☎(488) 3130
にじいろ保育園佐倉	☎(480) 7526
北志津保育園	☎(487) 1785
福徳保育園	☎(484) 4661
馬渡保育園	☎(480) 0065
吉見光の子モンテッ	☎(480) 8372
はぐり子どもの家	☎(483) 8941
志津駅前マミーハウス	☎(310) 6525

※はぐり子どもの家は、保育園として認可を受けています。

## いっしょにお出かけ

▼児童センター・老幼の館(乳児〜18歳未満) ↓3頁  
児童センターや老幼の館では乳幼児のお子さんを対象に、楽しく遊びながら情報交換や交流ができる事業を開催しています。

▼happy mama style(乳児〜) 20歳未満でママになったかたとお子さんの交流会です。

▼健康管理センター ☎(485) 6712  
Beans Circle(乳児〜) 未就園のふたご、三子ちゃんなどと、パパ、ママの集まりです。(多胎妊娠中のかた、兄弟参加可)

園 西部保健センター ☎(463) 4181

## 乳児の健診

お子さんの誕生

乳児健診 3〜6か月健康診査 ※母子健康手帳別冊を使用

4か月児乳児相談 市からお知らせが届きます 育児面・栄養等について相談を実施

もぐもぐ教室(8か月児対象) 市からお知らせが届きます 離乳食の進め方のアドバイス 歯の手入れの方法

乳児健診 9〜11か月健康診査 ※母子健康手帳別冊を使用 ※母子健康手帳別冊には乳児健診の受診票が2回分ついてます

1歳のお誕生日

## 乳児の予防接種(医療機関で接種)

お子さんの誕生 出生届後、1か月程度で予防接種の予約票が届きます

ヒブ・小児用肺炎球菌 接種回数:3回(2〜7か月未満で接種開始の場合) ●髄膜炎などの予防(接種年齢:2か月〜5歳未満)

4種混合 接種回数:3回 ●ジフテリア、百日咳、破傷風、ポリオの予防 20〜56日(3〜8週間)の間隔をおいて3回 ※4種混合予防接種は、ポリオと3種混合を合わせたワクチンです

BCG 接種回数:1回 ●結核の予防(接種年齢:1歳未満)

1歳のお誕生日

健康管理センター ☎(485) 6712  
西部保健センター ☎(463) 4181  
南部保健センター ☎(483) 2812



## 3 新たに始まる子育て支援サービス 子育て世代包括支援センター

園子育で支援課 ☎(484) 62245  
妊娠前から子育て期までの切れ目のない支援を行うため、子育て世代包括支援センターを平成28年4月からスタートします。

## 子育て世代包括支援センターとは?

子育てに関する総合相談窓口です。子育てに不安や悩みを抱えている保護者が安心して子育てできるようにワンストップ拠点で支援します。

実施場所には、保健師や保育士などの専門家を配置し、妊娠から子育てまでの確なアドバイスをすることで、必要な支援(サービス)につなげます。

## 子育てコンシェルジュに 気軽に相談を!

●相談は: 市子育で支援課の保育士、吉見光の子モンテッソリー子ども園の社会福祉士がお受けします。

受付時間 午前8時30分〜午後5時 問い合わせ 園子育で支援課 ☎(484) 62245

▼吉見光の子モンテッソリー子ども園 ☎(460) 8372

▼子どもの発達心配など

### 「子どもの権利条約」を知っていますか?

「子どもの権利条約(児童の権利に関する条約)」は、世界中の子どもが健やかに成長できるようにとの願いを込めて、1989年11月に国際連合の総会で採択されました。

日本は1994年にこの条約を批准、発効しています。「子どもの権利条約」では子どもの権利として次の4つの権利を守ることを定めています。そして、子どもにとって一番良いことを実現することを目指しています。

- ① **生きる権利** ・防げる病気などで命をうばわれないこと  
・病気やけがをしたら治療をうけられることなど
- ② **育つ権利** ・教育を受け、休んだり遊んだりできること  
・考えや信じることの自由が守られ、自分らしく育つことができることなど
- ③ **守られる権利** ・あらゆる種類の虐待や搾取などから守られること  
・障害のある子どもや少数民族の子どもなどはとくに守られることなど
- ④ **参加する権利** ・自由に意見をあらわしたり、集まってグループをつくったり、自由な活動をおこなってできることなど

(日本ユニセフ協会抄訳)





# 1歳〜就学前まで

お子さんを預けたいとき

すくすく育って元気いっぱい

▼幼稚園(3歳〜、4歳〜就学前)  
全国どこでも共通の教育課程に基づいた教育が受けられます。

▼「市立幼稚園の保育料減免(学務課)」「私立幼稚園就園奨励費補助(子育て支援課)」制度があります  
※市内には公立幼稚園が3園、私立幼稚園が10園あります  
受付は入園希望の各園にお問い合わせください。



▼学務課 ☎(484)6186  
▼子育て支援課 ☎(484)6245

## いっしょにおでかけ

《気軽に情報交換や仲間づくりを》  
▼地域子育て支援センターなど・園庭開放(保育園・乳児・就学前、幼稚園・就園前)  
遊具で遊んだり、園児と一緒に遊べます。また、保育士や栄養士、看護師に育児についての不安や悩みを相談したり、保護者同士の情報交換の場としてご利用ください。

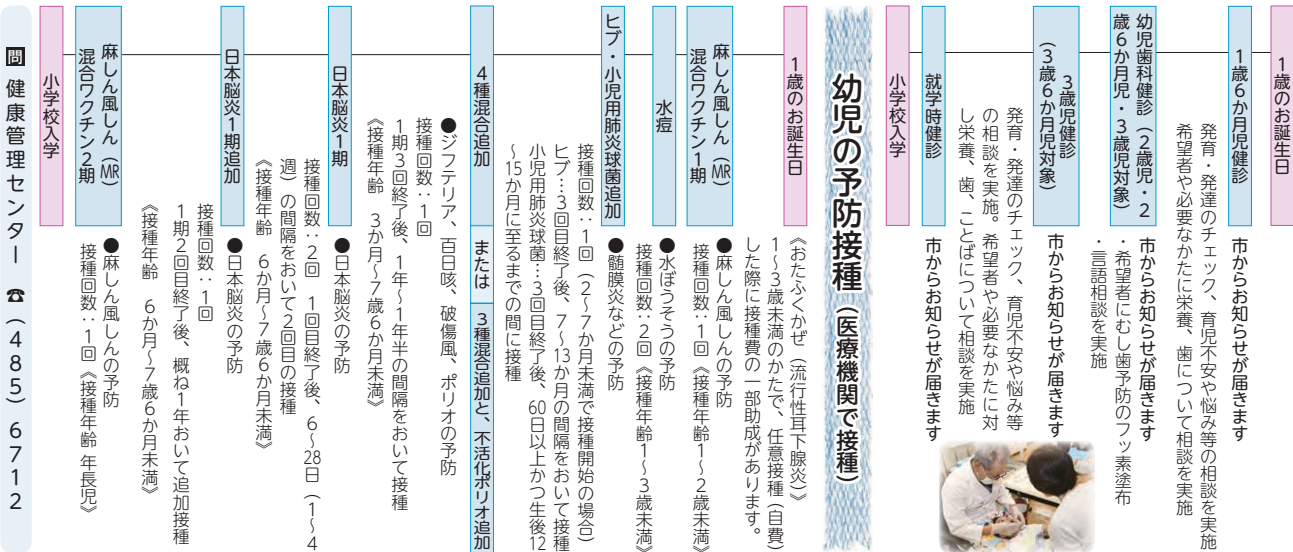
- ▼保育園の一時預かり(生後6か月〜就学前) ↓2頁
- ▼ファミリーサポートセンター(生後57日〜小学生) ↓2頁
- ▼幼稚園預かり保育(在園児)  
幼稚園の教育時間終了後、在園児の預かり保育を行います。詳しくは、入園している幼稚園にお問い合わせください。
- ▼認可保育園・認定こども園(産休明け、生後6か月〜就学前)、小規模保育事業(生後6か月〜2歳、認可外保育施設) ↓2頁
- ▼病後児保育(生後6か月〜小3) ↓2頁
- ▼子育て支援センター(3歳未満) ↓2頁
- ▼公民館(幼児〜) ↓4頁
- ▼公民館では幼児を対象にした絵本の読み語りや楽しく遊びながら学べる事業を開催しています。
- ▼happy mama style(乳児〜) ↓2頁
- ▼beans circle(乳児〜) ↓2頁
- ▼紙芝居 見に来てね
- ▼図書館(幼児〜) ↓4頁
- ▼おはなしきゃらばん  
昔話や絵本を、人形劇や大型紙芝居などに仕立て、子どもと対話しながら、お話を進めていきます。

▼遊ばせ 図書館 ☎(485)0106  
▼児童センター・老幼の館(乳児)18歳未満  
子どもたちが自由に遊べる場所です。  
時間 午前9時〜午後5時  
休所日 月、祝、年末年始  
対象 乳児(保護者同伴)・18歳未満  
対象プログラムもたくさん!

園庭開放	地域子育て支援センターなど	園名
月1回	月〜土	さくらつば(佐倉保育園)
月3〜4回	月・水・金	森のひろば(馬渡保育園)
不定期	月・水・金	おひさまクラブ(おひさま保育園)
年10回	月・水・金	ノア(全開光の子モンテッソーリ子どもの家)
月1回	月・水・金	ひまわり広場(南志津保育園)
	月・水・金	ハローベビー(ユウカリハローキッズ)
	月・水・金	びよびよ(ユウカリハローキッズ)
	月・水・金	ユウカリベビー(ユウカリが丘4-1-1階)
	月・水・金	おひさま(ユウカリが丘4-1-1階)
	月・水・金	ね・GOO(びよびよ)
	月・水・金	つくしんぼ(根郷保育園)
	月・水・金	にっこり広場(志津保育園)
	月・水・金	すみれ保育園
	月・水・金	和園幼稚園
	月・水・金	和園幼稚園
	月・水・金	和園幼稚園

園庭開放	園名	電話番号
月1回	佐倉老幼の館	☎(486)7090
月1回	白井老幼の館	☎(487)6210
月1回	志津児童センター	☎(310)5131
月1回	北志津児童センター	☎(487)6782
月1回	南志津児童センター	☎(483)2800

## 幼児の健診



### 【子育てに関する相談窓口】

相談の内容	実施機関名	電話番号	曜日・時間
子育て全般 (食事、おむつ、生活習慣、就園相談など)	佐倉保育園	☎(481)1741	月〜金 午前10時〜午後3時 (祝祭日・年末年始を除く)
	南志津保育園	☎(460)2020	
	志津保育園	☎(463)2466	
	北志津保育園	☎(487)8511	
	白井保育園	☎(487)3725	
	根郷保育園	☎(485)2330	
妊産期からの子育て全般	馬渡保育園	☎(498)0042	午前10時〜午後5時 日曜・第2水曜午前・年末年始除く
	子育て支援センター	☎(460)2040	
育児、父母・お子さんの健康、歯科、口腔の健康、言葉と発達について	子育て世代包括支援センター	☎(484)6245	平日 午前8時30分〜午後5時15分
	健康センター	☎(485)6712	
	西部保健センター	☎(463)4181	
	南部保健センター	☎(483)2812	
	談室(児童青少年課内)	☎(484)6263	
	教育センター	☎(486)2400	
虐待に関する連絡や相談	中央児童相談所	☎(252)1152	24時間 月〜金(祝日は除く)
	子育ての悩みや不安を聴く専用電話	☎(253)4101	
	ママパパラインちば(子ども劇場千葉県センター)	☎(204)9390	

### 【お子さんの発育が気になるときの相談】

事業	対象年齢	内容	実施場所 実施日
ことばと発達の相談室 【要予約】	市内在住の	聞こえ、発音、どもりなど、言葉や発達などに関した気になることについて、言語聴覚士が相談に応じます。	健康管理センター ☎(485)6712 平日の午前8時30分〜午後5時
すくすく発達相談 【要予約】	0歳〜就学前	お子さんの発育(身長など)や発達(落ち着きがないなど)で心配なことや気になることについて、専門医が相談に応じます。	健康管理センター ☎(485)6712 日時: ころほう佐倉、健康カレンダー、市ホームページを参照ください

### 【休日夜間の急病は】

- 健康管理センター内の医療機関  
受診の際は、子ども医療費助成受給券・保険証を忘れずに!
- ▼小児初期急病診療所(小児科) ☎(485)3355 毎夜間 受付 19:00〜翌朝 5:45  
日曜・祝日・年末年始(12/29〜1/3)は、上記のほかに、9:00〜16:45も受付
- ▼休日夜間急病診療所(内科・歯科) ☎(239)2020 日曜・祝日・年末年始(12/29〜1/3)  
受付 19:00〜21:45 内科・歯科
- 休日当番医テレホンサービス  
☎(484)2516 日曜・祝日・年末年始(12/29〜1/3)  
8:30〜22:00(自動音声による案内) 昼間の内科・外科・歯科・夜間の外科





# 小学生

学んで、遊んで、のびのび元氣

## お子さんを預けたいとき

▼学童保育(小学1〜6年生、一部3・4年生まで)  
学童保育所は、保護者が仕事や出産、病気などで、放課後に家庭で保育ができない児童の遊びや生活の場です。

保育士や教員の資格を持った学童保育指導員が、子どもたちを保育し、健全な成長と自立を支援します。

学童保育所は、市内に32か所あります。平



## 学ぶ・遊ぶ・集う場所

▼ヤングプラザ(子ども若者)  
お友だちとおしゃべりしたり、色々なイベントに参加したり、気軽に集える居場所です。

▼児童センター・老幼の館(乳児)18歳未満 ↓3頁

▼図書館(幼児) ↓4頁  
▼公民館(幼児) ↓4頁



## 4 本との出会い

●図書館  
おはなしや絵本、絵本の読み語り、楽しい絵本の紹介もあります。調べ学習にもおススメ!活用してね。

・時間 午前9時〜午後7時 ※4月以降は午後8時まで	
佐倉図書館	☎(485) 0106
志津図書館	☎(488) 0906
佐倉南図書館	☎(483) 3000
・時間 午前9時〜午後5時	
白井公民館 図書室	☎(461) 6224
志津図書館 志津分館	☎(461) 7211
北志津児童センター 図書室	☎(487) 6788

## 5 楽しく学ぼう

●公民館  
ものづくりや体験教室など、わくわくする教室がもりだくさん。楽しく活動しながら学んじやおう。



中央公民館	☎(485) 1801
和田公民館	☎(498) 0417
弥富公民館	☎(498) 0860
根郷公民館	☎(486) 3147
志津公民館	☎(487) 5064
白井公民館	☎(461) 6221

各種事業は「こっほつ佐倉」でお知らせします。

## 学童の予防接種

▼学童日本脳炎2期予防接種  
接種回数1回 ●日本脳炎の予防  
《接種年齢》9歳〜13歳未満

▼学童二種混合予防接種  
接種回数1回 ●ジフテリア・破傷風の予防  
《接種年齢》11歳〜13歳未満

健康センター ☎(485) 6711

## 【ひとりで悩まないで】

佐倉市の相談窓口		
月〜金曜日(祝日等を除く)		
①午前9時〜午後4時 ②〜④午前8時30分〜午後5時15分		
①教育電話相談室	☎(484) 6611	教育に係る全般
②教育委員会指導課	☎(484) 6185	学校生活に関して
③教育センター	☎(486) 2400	学校生活に関して
④児童青少年課家庭児童相談室	☎(484) 6263	18歳未満のお子さんのいる家庭の相談
国や県の相談機関		
○24時間子供SOSダイヤル	☎0570(0)78310	24時間対応
○千葉県子どもと親のサポートセンター	☎0120(415)446	24時間対応
○子どもの人権110番	☎0120(007)110	平日午前8時30分〜午後5時15分
○千葉ののちの電話	☎(227)3900	24時間対応

子育ての情報誌  
「佐倉市 子育て支援ガイドブック」配布中

子育てに関する情報をより詳しくくまとめた情報誌を、子育て支援課、市民課、出張所、保健センターで配布しています。  
※在庫がない場合があります。予めご確認ください

子育て支援課 ☎(484) 6415

## 就学支援

▼就学援助制度(小学生・中学生)  
経済的な理由によって、就学困難な児童・生徒の学用品・通学用品などの費用を一部援助します。 園学務課 ☎(484) 6186

▼高等学校等奨学金(高校生)  
経済的な理由によって高等学校等(通信制を除く)を修学することが困難な高校生に対して、一定の条件のもとに授業料以外にかかる学費の一部を支援します。返済の必要はありません。  
・中学校卒業時の全教科平均値が5段階3.0以上  
・前年の所得が一定の基準に達していないなど  
対象期間：通算して3年間が限度  
奨学金額：年間8万円が上限 ※千葉県の高等学校等奨学金のための給付金が支給される場合には、給付金相当額を減額  
園教育総務課 ☎(484) 6182

▼生活福祉資金貸付制度・教育支援資金(高校、専門学校、短大、大学生)  
低所得世帯の就学者に、就学に必要な費用を貸し付けます。他制度が優先で、審査があります  
※教育支援費：就学するために必要な授業料等の費用  
※就学支援費：入学するために必要な入学金、制服・教材など購入費用  
園佐倉市社会福祉協議会 ☎(484) 62000



## 【ひとり親家庭のための支援】

●児童青少年課 ☎(484) 6140

ひとり親家庭の相談窓口	ひとり親家庭の制度案内、生活・就労などの悩み相談や情報提供 ※午前9時〜午後5時電話もしくは窓口
ひとり親家庭自立支援教育訓練給付金	技能、資格の取得支援
ひとり親家庭高等職業訓練促進給付金	医療、福祉などの資格取得支援
ひとり親家庭高等学校卒業程度認定試験合格支援事業給付金	対策講座の受講費などの助成
ひとり親家庭等日常生活支援	家事、育児の一時的な支援
ひとり親家庭及び寡婦への資金貸付(県事業)	各種資金の貸付 ※事前相談と書類受付のみ
児童扶養手当	生活の安定と自立を目的に支給される手当
ひとり親家庭等医療費助成	保険診療(自己負担分)の一部を助成
JR定期券の割引制度	JR東日本の通勤定期券購入時の割引

## 障害のあるお子さんの支援

▼障害者手帳の交付 ▼特別児童扶養手当 ▼障害児福祉手当  
▼佐倉市中心身障児福祉年金 ▼重度心身障害者・児医療費助成(中学卒業後) ▼自立支援医療(育成医療・精神通院)  
▼障害福祉サービスや児童通所支援サービスなど  
※詳細はお問い合わせください 園障害福祉課 ☎(484) 6137

●緑豊かな環境で  
マイホーム新築  
和田・弥富・佐倉・根郷・千代田地区の指定された農村集落地域では、所定の条件を満たせば、新たに土地を購入してマイホームを建てる事ができます。

●コソダテは住環境から!  
空き家バンク事業  
空き家バンクでは子育て世帯を応援しています!  
子育てに最適な物件もありますので住宅をお探しの方は建築住宅課まで気軽に相談ください。  
園建築住宅課 ☎(484) 6168

●近居をオススメします!  
成人したお子さんが、実家の近くで生活する「近居」という暮らし方を提案します。市では、「空き家バンク」や「中古住宅リフォーム補助」など、家族連れが「近居」のために戻って来やすい環境作りを応援しています。  
園市街地整備課 ☎(484) 6167

