

こうほう 佐倉

2019 (平成 31) 年

2.15

No.1303

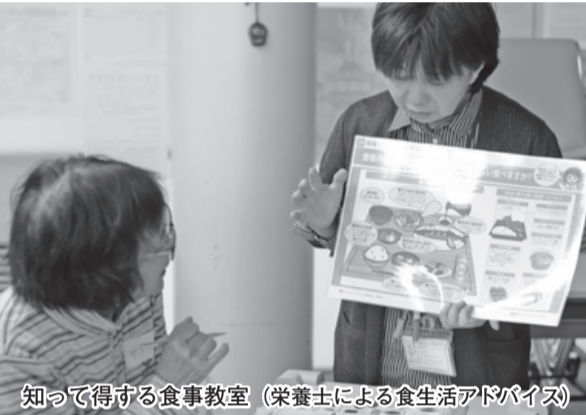
女性の健康づくり講演会……………2
 佐倉サイクルフェスタ……………3
 佐倉市ファミリーサポートセンター会員募集……………4
 佐倉市災害共済加入者募集……………5
 国際女性デー☆フェスタ……………8



玄米ダンベル体操のようす



知って得する食事教室 (栄養士による調理の実演)



知って得する食事教室 (栄養士による食生活アドバイス)

「2月は「全国生活習慣病予防月間」です
**生活習慣病を予防して、
 元気でいきいきとした生活を送ろう**

申告の受付が始まります

【期間】 2月18日(月)～3月15日(金)

※土・日曜日は休み

【会場】 佐倉市立中央公民館

確定申告(所得税および復興特別所得税)
 市民税・県民税(住民税) 申告

※確定申告についての詳細は、こうほう佐倉2月1日号「確定申告特集号」に掲載。特集号は、市民税課、広報課または各出張所(派出所)で配布しています

市民税課 ☎ (484) 6115

「一無二少三多」で生活習慣病予防

◆「一無(いちむ) 無煙・禁煙の勧め

タバコによってからだに運ばれる、ニコチン、タール、一酸化炭素は、身体に悪影響をもたらすため、特に若年者における「喫煙ゼロ」を目指し、啓発しています。

◆「二少(にしょう) 少食・少酒の勧め

昔から「腹八分目は医者いらず」と言われるように、暴饮暴食を控えることは、身体の機能を健康な状態に維持していく上でとても重要です。糖尿病、脂質異常症、高血圧の予防・治療の基本は、常に食生活にあります。

◆「三多(さんた) 多動・多休・多接の勧め

体を多く動かし、しっかり休養をとり、多くの人、物に接する生活を勧めています。「2本の足は2人の医者」という格言があるように、よく歩くことが大切です。身体を動かした後は、しっかりと休養を取り、メリハリのある生活を心がけましょう。

バランスの取れた食生活、適度な運動習慣を

人生100年時代と言われる、高齢化が急速に進む中、健康で自立した生活を長く送ることがとても重要になります。日本人の主な死亡原因は、がん、心疾患、脳血管疾患ですが、これらの生活習慣病は、毎日の不健康な生活習慣などの積み重ねによって引き起こされます。バランスの取れた食生活、適度な運動習慣を身につけることによって、生活習慣病の予防が可能になります。生活習慣を見直し、元気でいきいきとした生活を送りましょう。



健康増進課 上條保健師

あなたの健康を守る お手伝いをしています

保健師、栄養士、歯科衛生士など、専門的知識を有する職員が、皆さまの健康管理に役立つ情報や、運動方法などをお教えします。

健康相談

生活習慣病予防や健診結果について、栄養や歯科、禁煙に関する個別相談を行っています。

知って得する食事教室

メタボ予防や生活習慣病予防に必要な食生活の改善や調理の工夫について学びます。

栄養士が調理を実演し、参加者が試食します。

運動習慣づくり教室

健康運動指導士による指導の下、ラジオ体操第一・有酸素運動・筋力トレーニング・ロコモ予防など、自宅でも手軽にできる運動を行います。

対象 40～74歳の市民のかたで、医師から運動の制限がなく、次の①、②のいずれかに該当するかた
 ①メタボリックシンドロームの該



運動器具トレーニング講習会

自転車(エルゴメーター)を利用して、有酸素運動を行います。日ごろの運動効果の測定ができます。

対象 40～74歳の市民のかたで、医師から運動の制限がないかた



※各事業で開催日、開催場所が異なります。詳細はお問い合わせください

問い合わせ ▼健康管理センター ☎ (485) 6712 ▼西部保健センター ☎ (463) 4181 ▼南部保健センター ☎ (483) 2812

女性の健康づくり講演会

「カラダとココロのセルフケア」

コレステロールが気になるあなたへ

女性の健康に、「女性ホルモン」は欠かせません。女性ホルモンは30歳前後をピークに減少し、40代以降、急激に減少すること、心身の不調も起こりやすくなります。カラダとココロの健康について、専門家の話を聞いてみませんか。

日時 3月10日(日)午後1時〜4時
所要申し込み・無料
場所 健康管理センター
定員 50人(先着順)
※託児あり(要申し込み・無料)

健康増進課
(485)6712

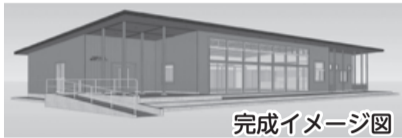
内容 ▼講演「女性の動脈硬化予防〜コレステロールを中心に〜」▼骨盤エクササイズ
▼豆乳スイーツの試食
講師 齋木厚人(東邦大学医療センター佐倉病院糖尿病・内分泌・代謝センター准教授)、松永まゆ子(NPO法人ちえぶら認定講師)
対象 市内在住の女性で、6歳未満のかた

申し込み 電話、Eメールまたはファクスで、講演名・氏名・生年月日・年齢・電話番号を記入の上、健康増進課(485)6714、kenkouzoushin@city.sakura.jp、※託児希望のかたは、お子さんの氏名・年齢も記入してください(定員5人・先着順、2歳未満児学児)

5月1日水 オープン!

自然を満喫!さわやかな空気と穏やかな風に包まれて 佐倉草ぶえの丘 滞在型シェアハウス

佐倉草ぶえの丘に、滞在型シェアハウス(宿泊施設)がオープンします。草ぶえの丘や印旛沼周辺で遊んだり、近くの農園を借りて野菜作りを楽しんだり、家族や仲間との絆を深めながら、ゆっくりとお過ごしください。



完成イメージ図

宿泊予約受付中!

農園との同時利用も オススメです

●市民農園 「飯野台ふれあい農園」 利用者募集中
●市民農園 佐倉草ぶえの丘の近くの市民農園「飯野台ふれあい農園」を貸し出し中です。収穫した野菜を、シェアハウスで調理して楽しんでみませんか。

所在地 土浮516(佐倉草ぶえの丘すぐそば)
対象 個人または団体(市外在住可)
※ひとり2区画まで利用可
料金 1区画(年)▼100m3万円▼30m1万円
申し込み・問い合わせ 農政課(484)6141

オリジナルゆるスポーツを考えよう

「ゆるゆるスポーツ」

体験イベント&ワークショップ

日時 2月28日(木)午後2時〜6時
所要申し込み・無料
場所 ミレニアムセンター佐倉
対象 高校生・大学生
締め切り 2月25日(月)
申し込み 専用ホームページから(下部二次元コードを読み取り)
問い合わせ 地域創生課(484)6748



佐倉地区医師会市民公開講座

「骨粗しょう症とはどんな病気?」

「骨折による寝たきりを防ぐためにできること」

日時 2月24日(日)午後1時30分〜3時30分
無料・申し込み不要
場所 市民音楽ホール
※駐車場に限りがあります
講師 小谷俊明(聖隷佐倉市)

健康・保健

●公開講座

「がん暮らし・仕事と治療を続けながら働くこと」

日時 2月23日(土)午後1時〜3時
無料・申し込み不要
定員 200人(先着順)
場所・問い合わせ 東邦大学医療センター佐倉病院
(462)8811

「がんセミナー」

日時 3月2日(土)午後1時30分〜4時
無料・申し込み不要
場所 もりんぴあこうづ(成田市)
(486)1151

佐倉朝日健康マラソン大会 清掃ボランティアを募集

日時 3月10日(日)午後零時30分〜 ※雨天中止 要申し込み
場所 岩名運動公園陸上競技場正門前集合
内容 マラソンコースのごみ拾い(道具は事務局で用意)
締め切り 2月28日(木)
申し込み・問い合わせ 佐倉朝日健康マラソン大会実行委員会事務局(生涯スポーツ課内) (485)2929

お知らせ

●バラの剪定講習会

日時 2月23日(土)午前10時〜午後零時30分 ※雨天中止
要申し込み
場所 佐倉草ぶえの丘バラ園
費用 1000円(入園料別)
定員 10人(先着順)
持ち物 剪定ばさみ、皮手袋
申し込み 氏名、住所、電話番号(またはメールアドレス)を記入の上、はがき、ファクスまたはEメールで、〒285-0003 飯野820 佐倉草ぶえの丘バラ園、(486)9356、koushukukai@kusabaresos.jpへ
問い合わせ バラ文化研究所 (486)9356

●市民ボウリング大会

日時 3月10日(日)午後1時〜要申し込み
場所 ユーカリボウル
費用 高校生以上2050円、小・中学生1050円
方式 3Gアメリカン方式
申し込み・問い合わせ ユーカリボウル (488)1110

●佐倉日蘭協会「オランダ料理と音楽を楽しもう」

日時 3月17日(日)午後2時〜4時(受付午後1時30分)
要申し込み
場所 ミレニアムセンター佐倉
内容 オランダ軽食の調理実習

●イングリッシュサロン

参加者募集
日程 金曜日クラス 5月10日〜平成32年3月6日(全10回)
全20回、火曜日クラス 5月14日〜平成32年3月10日(全10回)
全20回
《火・金曜日共通事項》
時間 午後1時30分〜3時、午後3時10分〜4時40分
場所 中央公民館ほか
費用 ①年6500円(賛助会員5500円) ②年1万3000円(賛助会員1万2000円)
対象 英検3級以上程度(日常英会話がある程度できるか)
定員 各曜日52人(多数時抽選) ※1クラスの定員10人
※火・金曜日のどちらか、①または②で申し込み。時間指定不可
締め切り 3月1日(金)
申し込み ホームページ(http://www.stef.jp)の専用フォームから
問い合わせ 佐倉国際交流基金 (484)6326

佐倉市民憲章

(昭和45年12月23日制定)
わたしたちは、印旛沼湖畔のきれいな空気と緑と太陽と歴史に恵まれた佐倉市民です。全市民は、力を合わせてこの憲章を守り、理想のまちをつくりましょう。
一、私たちは、美しく清潔なまちをつくりましょう。
一、私たちは、公衆道徳を守り、スポーツを愛し、明るいまちをつくりましょう。
一、私たちは、歴史や自然を大切にし、おもしろいまちをつくりましょう。
一、私たちは、老人を敬い、子どもを愛し、あたたかいまちをつくりましょう。
一、私たちは、創意と努力をもって、豊かなまちをつくりましょう。

まちネタ

愛車(自転車)とともに佐倉へ!
「臨時列車B.B.BASE佐倉」が運行されました
「佐倉サイクルフェスタ」も同時開催



B.B.BASE到着時のJR佐倉駅

JR東日本千葉支社が運行するサイクルトレイン「B.B.BASE」の臨時列車が佐倉に停車しました。自転車を解せず車内に搭載できるこの列車で、多くのサイクリストが佐倉を訪れ、武家屋敷周辺や自然豊かな印旛沼周辺を自転車で巡るとともに、佐倉ふるさと広場で同時開催の「佐倉サイクルフェスタ」を楽しむ姿も見られ、好評を博しました。(1月26日・27日)

今回の臨時列車は、JR両国発・JR佐倉行きで、「B.B.BASE」の運行1周年を記念して運行されたものです。通常は、JR両国から県内の内房、外房、佐原、銚子方面に運行しています。

佐倉を訪れたサイクリストたちは、「佐倉サイクルフェスタ」で波打つコース「パンプトラック」を楽しんだり、オランダ自転車などの各種自転車の試乗会に参加したり、思い思いに自転車の祭典を満喫していました。27日(日)には、お笑いコンビ「ドラングドラ



着物をレンタルして、城下町佐倉の散歩をお楽しみください。(着付けサービス)

佐倉 城下町きもの散歩

着物をレンタルして、城下町佐倉の散歩をお楽しみください。(着付けサービス)

【開催日程】

- 2月 24日(日)
- 3月 2日(土)・3日(日)・10日(日)・17日(日)・21日(木・祝)・24日(日)・31日(日)
- 4月 6日(土)・14日(日)・21日(日)

【開催日】に、着物で旧堀田邸、武家屋敷、佐倉順天堂記念館に

来館されたかたは、入館無料

〒305-3535 さくらichirizuka@catv296.ne.jp (水・木・土・日 曜日午後1時～午後3時30分)

《参加費(1人)》

着物レンタル	中学生以上	3,000円
&着付け	小学生以下	2,000円
着物着付け(着物持参)		2,500円
着物着用で参加		1,500円

※親子参加の場合、子2人以上で、子どもは1人1,500円
 ※抹茶・お菓子・記念写真付き

3月5日(火)まで
パンプトラックを走ろう

「パンプトラック」は、BMXやスケートボードなどの競技で使用される波打つコースです。通常の自転車やインラインスケートなど車輪の付いているものなら何でも利用できます。

期間 開催中(3月5日(火)まで)

場所 佐倉ふるさと広場

費用(30分) 大人500円、高校生以下250円

※防具着用必須(無料レンタルあり)
 ※小径自転車の無料レンタルあり

問 佐倉市観光協会 ☎(486)6000



パンプトラックを楽しむ鈴木拓さん

国立歴史民俗博物館 【ハローダイヤル】 問 ☎03(5777)8600

『変わりゆく結婚式と近代化』 5月12日(日)

第4展示室 特集展示

結婚式の変遷とその背景を紹介。近・現代の結婚式について、資料や、めったに目にすることのない旧宮家の婚礼道具などを展示。展示を通じ、結婚式とは何か、結婚とは何かについて考えます。

開館時間 午前9時30分～午後4時30分(3月～午後5時閉館、入館は閉館の30分前まで)

休館日 月曜日(祝日の場合は翌日休館、ただし4月1日は開館)

観覧料 一般420円、高校・大学生250円、小・中学生無料

※料金が変更になる場合があります

城下町佐倉の祭礼シンポジウム

日時 3月3日(日)午後1時

無料・申し込み不要

場所 国立歴史民俗博物館

内容 祭り文化の継承、佐倉の祭礼、佐倉囃子の演奏

定員 200人(先着順)

問い合わせ 佐倉山車人形保存会 ☎(484)0819

チャレンジ!マイヘルスプラン2018
下志津小・染井野小・和田幼稚園が最優秀団体賞を受賞

「自分の健康は自分で守る」という意識を高め、気軽に楽しく健康づくりに取り組むことを目的とした「チャレンジマイヘルスプラン2018」。平成30年7～9月に実施し、

下志津小学校、染井野小学校、和田幼稚園が最優秀団体賞を受賞しました。(1月)

この取り組みは、参加者が自分に合った計画を立てて実践する「自分で創る自分だけの健康プラン」です。平成27年から毎年実施しています。

小学校の部は、下志津小学校と染井野小学校が、幼児の部では和田幼稚園が、それぞれ最優秀団体賞を受賞しました。

問い合わせ 健康増進課 ☎(485)6712

根郷公民館 ☎(486)3147

●終活講座「人生100年自分らしく生きる」

3月9日・16日・23日(土) 曜日・全3回 午前10時～11時30分要申し込み・無料

●エンディングノートの書き方、各種課題への対応など

●三石康雄(ライフスタイル研究者)

●全回参加できる原則55歳以上のかた(親子同伴可)

●30人(先着順)

●電話で

●菓子作り「子ども工房」家族とつくる大切な人に贈るお菓子

3月10日(日)午前9時30分～正午要申し込み

加藤富美子(フードコーディネーター)

費 450円(材料費)

小学生とその保護者

定 15人(先着順)

問 エプロン、三角巾、タオル、布巾

申 電話で

白井公民館 ☎(461)6221

●佐倉学専門講座「白井八景信濃の願い『金鱗を釣る』を考える」

2月24日(日)午後1時～4時要申し込み・無料

定 30人(先着順)

申 電話または来館で

ヤングプラザ ☎(484)6431

●マジックを楽しもう

2月21日(木)午後4時～5時無料・申し込み不要

身近なものでマジック作り

小学生以上

申 電話または来館で

南部児童センター ☎(483)2800

●将棋交流戦

あつまれ!子ども棋士

3月10日(日)午前10時～正午要申し込み・無料

駒の動かし方がわかり、対局できる小学生

定 10人(先着順。市内在住優先)

申 3月3日(日)来館で

中央公民館 ☎(485)1801

《共通事項》要申し込み・無料

申 講座名・住所・参加者氏名・電話番号を明記の上、〒285-0025 錦木町198-3 中央公民館各講座係へ。☎chuo-public@city.sakura.lg.jp

●佐倉学講座「佐倉・城下町新町周辺歴史散策」

3月9日(土)・16日(日)午後1時30分～3時30分(集合午後1時20分)※予備日30日(土)

市立美術館駐車場集合

問 NPO法人佐倉一里塚 ☎100円(保険料)

定 20人(先着順)

申 電話またはメールで

●佐倉学講座「続・佐倉藩堀田家の江戸屋敷Vol.2」

3月23日(土)午後1時～3時

高橋健一(酒々井町文化財審議会会長)

定 100人(多数時抽選)

申 3月9日(土)(必着)

申 はがきで

●佐倉学講座「古文書『古今佐倉真佐子』を歩く」

3月24日(日)午前9時～正午

佐倉城址公園自由広場集合

内 佐倉城址と周辺の散策(古今佐倉真佐子)の舞台巡り

講 まちづくり支援ネットワーク佐倉

費 100円(保険料)

定 20人(多数時抽選)

申 3月14日(木)(必着)

申 はがきで

会員募集

子育て中のパパ・ママをお手伝い

佐倉市ファミリーサポートセンター



朝、自宅へお迎えに行き
保育園まで送っています

佐倉市ファミリーサポートセンターとは...
「子育てのお手伝いをしたい」「子育ての手助けをしてほしい」かたが会員となり、子育てが大変なときに地域で支援し合うシステムです。
(↓6ページに入会説明会のご案内)



佐倉市ファミリーサポートセンターでは、子育てのお手伝いができるかたを募集しています。
サポートの内容は、保育園・幼稚園の送迎のお手伝いや、保育園・幼稚園がお休みの日の預かりなどです。
現在、お手伝いができる会員さんが不足している状態です。興味をお持ちのかたは、ファミリーサポートセンターまでご連絡ください。
※有償ボランティアです(謝礼700円/時間)
お問い合わせ 佐倉市ファミリーサポートセンター
☎(488) 1270

「こうほう佐倉」はスマートフォンでご覧いただけます

「こうほう佐倉」「佐倉市議会だより」をより気軽に広くご覧いただけるよう、ホームページでのPDFファイル掲載に加え、スマートフォンアプリやテキスト(文字)データによるデジタル配信(利用無料・通信料は自己負担)を行っています。
※詳細は市ホームページ参照(下部二次元コードを読み取り)



問い合わせ 広報課 ☎(484) 6101

●「マイ広報紙」サイト・アプリ(テキスト版)
「こうほう佐倉」の記事ごとにテキスト(文字データ)化し、キーワード検索してパソコンやスマートフォンなどでご覧いただけます。(一部の図表を除き、写真は原則掲載されません)キーワードを入れて検索すると、掲載された広報紙の中から記事を検索して一覧表示します。

●「マイ広報紙」アプリ(電子書籍版)
「こうほう佐倉」(毎月1日・15日発行)や「佐倉市議会だより」(年4回発行)を電子書籍として、スマートフォンやタブレットでご覧いただけます。ページめくりや拡大縮小が簡単にできます。

ご利用ください

外国籍市民のかたへのサービス

●毎月1日「こうほう佐倉」英語・スペイン語・中国語版
市内在住の外国籍のかたのために、外国語版広報紙を発行しています。
配布場所 市役所、出張所、公民館、市内京成・JR各駅など
※市ホームページからもご覧いただけます
※郵送・Eメールでの受信を希望されるかたは、広報課 ☎(484) 6103までご連絡ください

●市政に関するお問い合わせ
英語：水曜日
スペイン語：木曜日
中国語：金曜日
時間 午前9時15分～午後4時 要申し込み・無料
場所 広報課(電話も可)
※臨時で休む場合あり
問い合わせ 広報課 ☎(484) 6103

●外国人のための日本語講座
日程 木・金・土・日曜日
場所 中央公民館ほか
※詳細は要問い合わせ
お問い合わせ 佐倉国際交流基金 ☎(484) 6326



市内公共施設などでも配布しています

「こうほう佐倉」「佐倉市議会だより」は、新聞折り込みや、個人への郵送、公共施設などへの配架などにより配布しています。
《主な配架先》▼市役所
▼出張所・市民サービスセンター
▼公民館
▼図書館
▼コミュニティセンター
▼保健センター
▼JR・京成電鉄駅
▼観光協会など
※こうほう佐倉はイオンタウンニューカリーが丘、市内セブンイレブンでも配布しています。
※郵送を希望されるかたは、広報課へご連絡ください(無料・市外のかたは送料の負担あり)

●「補助の要件」
次のすべてに該当するかた
▼市内在住 ▼機器の設置場所がある ▼処理された物を自らの責任で処理できる
※市の取扱指定店(市ホームページ参照)で購入手続きが必要
【補助対象機器】
①コンポスト(生ごみの堆肥化容器)
②発酵菌による生ごみ減容器
③電気式生ごみ処理機
※8万円超のものは対象外
【補助金額】(1基あたり)
① 購入価格(税抜き)の1/3(100円未満切り捨て)
② 購入価格(税抜き)の1/3(100円未満切り捨て)
③ 購入価格(税抜き)の1/3(100円未満切り捨て)

●「補助対象機器」
購入時に印鑑と免許証などの住所・氏名を確認できるものを取扱指定店に持参し、備え付けの書類を作成してください。補助金相当額を控除した金額で購入できます。
【手続き方法】
購入時に印鑑と免許証などの住所・氏名を確認できるものを取扱指定店に持参し、備え付けの書類を作成してください。補助金相当額を控除した金額で購入できます。
お問い合わせ 廃棄物対策課 ☎(484) 6149

お知らせ

●佐倉市民防災啓発センターの開所時間を変更します
4月1日から佐倉市民防災啓発センター(ミレニアムセンター佐倉内)の開所時間を変更します。
変更前 午前9時～午後9時
変更後 午前9時～午後5時
危険管理室 ☎(484) 6131

●全国瞬時警報システム(Jアラート)による全国一斉情報伝達試験を行います
2月20日(水)午前11時頃
※災害や気象状況などにより、中止する場合があります
内 防災行政無線(市内11か所)で次のとおり一斉放送します
▼「これは、Jアラートのテストです。(3回繰り返す)こちららは、ぼうさいさくらです」
危険管理室 ☎(484) 6131

●「認知症を学ぶ地域講座」を開催します
認知症のかたやその家族のかたの集いの場である「オレンジカフェ」はちす(認知症カフェ)も、同時開設します。
2月24日(日)午後1時30分～3時30分(受付午後1時～)
要申し込み・無料
場はちす苑
内 認知症の症状とその対応法、認知症専門医とともに動画で学ぶ
大木剛(みつば脳神経クリニック院長・認知症専門医) sounu.go.jp

●市内在住のかた 60人程度
内 南部地域包括支援センター ☎(483) 5520
400ml献血にご協力を
2月26日(火)午前9時30分～11時30分 踰印幡合同庁舎 社会福祉課 ☎(484) 6135

●農業用ビニールのリサイクルにご協力ください
回収日時 3月5日(火)午前8時～9時 ※希望者は要事前登録(期限：3月1日(金))
※塩化ビニール、ポリエチレンに限り
※搬入の際は、土を十分に除去してください。梱包形態などについても決まりがあります
※処理料金や回収場所などの詳細はお問い合わせください
内 千葉みらい佐倉四街道販売センター ☎(485) 6188

●統計の日(10月18日)の標語(スローガン)を募集します
募集部門 ▼小学生の部 ▼中学生の部 ▼高校生の部 ▼一般の部 ☎3月31日(必着)
内 郵送、ファクスまたは、Eメールで、部門、都道府県名、氏名(ふりがな)、所属・学校名(学年)、電話番号、標語(1人5作品まで)を記入し、〒162-8668東京都新宿区若松町19-1 総務省政策統括官付統計企画管理官室普及指導担当 ☎03(52273) 1144、FAX 03(52273) 1181、✉ toukeinohi@sounu.go.jp

●今月の納期(納期限 2月28日(木))
固定資産税・都市計画税 第4期
国民健康保険税 第8期
介護保険料 第8期
後期高齢者医療保険料 第8期
納付のご相談は
納税相談：☎(484) 6118
介護保険料相談：高齢者福祉課 ☎(484) 6187



平成31年度 佐倉市災害共済の加入者を募集しています

対象 火事・落雷・ガス爆発・暴風・豪雨・竜巻・風水害による居住建物の被害や、この建物被害を原因とする人的被害

※地震・降雪・降ひょう・老朽化による被害、家屋付帯設備や屋内装飾具、電化製品などの被害は対象外

加入資格 市内在住で住民登録をしている世帯主

掛け金 1世帯年10000円 ※中途加入も同額。住民票が同一世帯のかたは、併せて加入可

共済期間 4月1日～翌年3月31日(4月1日以降申し込みの場合、申込日翌日～3月31日)

申し込み 危機管理室、各出張所・派出所・サービスセンターで、申込書に共済掛金を添えてお申し込みください。 ※郵送申し込みはできません

給付金

▼家屋の損壊・焼失

【持ち家の場合】

全損壊・全焼失120万円、半損壊・半焼失60万円、部分損壊・部分焼失26万円、10%未満の部分損壊・部分焼失10万円(上限)、床上浸水10万円

【借家の場合】

全損壊・全焼失60万円、半損壊・半焼失30万円、部分損壊・部分焼失13万円、10%未満の部分損壊・部分焼失5万円(上限)、床上浸水10万円

▼人的被害

死亡：120万円

傷害：治療期間に応じて支給(例：1週間未満70000円、6か月以上25万円)

※詳細は市ホームページを参照

問い合わせ 危機管理室

☎(484)6131

再確認を!

農作業を行う際の安全対策



県内では、毎年10件程度の農作業死亡事故が発生しています。自らの作業内容を振り返り、事故防止に努めましょう。

【作業前】▼作業に適した服装・装備で作業している

▼作業内容や作業場所を家族に伝えておく ▼緊急時に連絡が取れるよう、携帯電話を持っておく ▼作業計画を立て、無理なく作業している

▼機械、器具の安全装置や防護カバーを装着している

【作業中】▼周りの作業者に危険が及ばないように確認しながら作業している ▼機械

の点検時や詰まりの除去時はエンジンを停止している

▼機械作業、高所作業などの危険作業は複数人でやっている ▼こまめに休憩して、定期的に水分を補給している

【日常】▼ほ場・農道・機械の格納庫などの危険箇所を把握している ▼機械の研修や農作業安全講習を受講している ▼労災保険・傷害共済などに加入している ▼応急処置の知識を身につけている

問い合わせ 農政課

☎(484)6142



環境に関する市民懇談会を開催します

将来にわたり市内の環境を保全するため、第二次環境基本計画の策定を行っています。この計画に、広く市民の皆さんの意見を反映させるため、市民懇談会を開催します。

ぜひ参加していただき、環境をより良くするための意見をお聞かせください。

日時 3月23日(土)午前10時～11時30分 場所 中央公民館

対象 市内在住・在勤・在学のかた 要申し込み・無料 定員 20人(多数時抽選)

申し込み方法 申し込み用紙をダウンロードし、お申し込みください。

高齢者福祉・介護計画推進懇話会委員を募集します

対象 次の条件をすべて満たすかた ▼年に3～5回程度の会議(平日開催)に参加できるかた ▼2月15日現在、市内に1年以上在住し、市の附属機関の委員を3つ以上兼ねていない20歳以上のかた

▼国・地方公共団体の議員、市の常勤職員ではないかた

内容 市の高齢者福祉と介護に関する計画の策定や事業の進行管理の検討・提言

任期 4月1日～平成34年3月31日(3年間)

※会議出席ごとに謝礼あり

募集人数 5人

締め切り 3月1日(金)午後5時15分(必着)

応募方法 住所、氏名、年齢、電話番号、市の附属機関などの委員の経験、応募動機、小論文「超高齢社会における佐倉市の福祉と介護について」(8000字程度)を明記の上、郵送、ファクス、Eメールまたは持参で〒285-8501市役所高齢者福祉課(486)2503、

問い合わせ 生活環境課 ☎(484)6098

2月25日(月)・26日(火)

証明書コンビニ交付サービスが停止となります

2月25日(月)の午前9時～午後11時および、2月26日(火)午前6時30分～午後11時の間、システムメンテナンスのため、個人番号カードを利用した証明書コンビニ交付サービスが停止となります。

問い合わせ 市民課 ☎(311)1001



募集

臨時職員を募集します

※詳細は担当課へお問い合わせ

1 資格 2 主な業務 3 採用期間 4 雇用条件 5 勤務地 6 賃金(見込み) 7 募集人数 8 締め切り 9 申し込み方法 10 問い合わせ先

1 「印刷沼サンセットヒルズ」観光振興施設管理員

1 不問 2 予約受付(パソコンによる入力作業あり)、施設清掃、樹木管理等環境整備

3 平成31年4月1日～平成32年3月31日 4 ①日勤：原則週2～4日程度。午前7時～午後10時(勤務時間は応相談) ②夜勤：週1～3日程度。午後10時～午前7時 ※①・②ともに、土・日・祝日勤務あり 5 佐倉市飯野台観光振興施設(印刷沼サンセットヒルズ) 6 ①時給950円 ②日給9010円 ③7時～18時程度 ④1人 ⑤2月28日(木)(必着) ⑥履歴書(写真貼付)に希望職種・勤務時間を明記し、郵送または持参で〒285-8501市役所産業振興課へ ⑦産業振興課 ☎(484)6146

1 言語聴覚士(健康管理センター) 2 言語聴覚士 3 乳幼児の聞こえ、ことば、発達の相談など

4 採用日は応相談、3月31日まで ②4月1日～平成32年3月31日 ③週1～2日、1日5時間 ④健康管理センター ⑤時給1550円 ⑥1人 ⑦定員になり次第 ⑧履歴書(写真貼付)および資格証明書(写し)を郵送または、持参で、〒285-0825江原台2-27健康増進課へ ⑨健康増進課 ☎(485)6712

1 歯科衛生士 2 乳幼児の歯科

保健事業など

3 4月1日～平成32年3月31日 4 4月4日程度、午後1時～5時(事業内容により前後することがあります) 5 健康管理センター 6 時給1400円 7 1人 8 2月28日(木)(必着) 9 履歴書(写真貼付)および資格証明書(写し)を郵送または、持参で、〒285-0825江原台2-27健康増進課へ 10 健康増進課 ☎(485)6712

1 保育園 臨時・非常勤職員

1 保育士(保育士) 2 看護師(正・准看護師) 3 調理員(不問) 4 用務員(不問) 5 保育士(不問) 6 子育ての知識のあるかた・主に延長保育に従事

7 平成31年度中 8 市立保育園 9 3月29日(金)(必着) 10 電話で子育て支援課 ☎(484)6415へ面接日程を調整。面接時に、履歴書、資格証明書の写しを持参。

1 不問 2 4月1日～平成32年3月31日 3 展示期間中に週2～3日程度、午前9時45分～午後6時15分(土・日曜、祝日勤務あり、一部半日勤務あり) 4 市立美術館 5 時給930円 ※通勤手当あり 6 若干名 7 2月21日(木)(必着) 8 履歴書(写真貼付)および応募理由書(4000字程度)を郵送または、持参で〒285-0023新町2-10市立美術館へ ※書類選考と面接あり 9 市立美術館 ☎(485)7851

1 市立美術館の受付案内員

1 不問 2 4月1日～平成32年3月31日 3 4月1日～平成32年3月31日 4 週3日程度半日、午前勤務9時45分～午後2時

1 生活保護就労支援員

1 市内在住で医療・福祉・労働などの資格(社会福祉士、精神保健福祉士、キャリアカウンセラーなど)または、医療・福祉・労働などの業務従事経験があること 2 普通自動車運転免許 3 生活保護受給者の就労自立に向けた求職活動の助言・援助(職業安定所への同行など) 4 公共職業安定所など関係機関との連絡調整(求人情報の収集など) 5 日常生活における各種相談への助言・援助 6 生活保護の業務に関する事務処理(パソコンを使用した書類作成、生活保護システムへの入力業務) 7 4月1日～平成32年3月31日 8 3日程度(平日のみ) 9 1日8時間程度 10 佐倉市役所 11 時給1250円 ※通勤手当あり 12 1人 ※書類選考と面接あり 13 3月4日(月)(必着) 14 履歴書(写真添付)と「生活保護受給者に対する就労支援について」をテーマとする意見・提言など(8000字以内)を明記の上、郵送または持参で、〒285-8501市役所社会福祉課へ 15 社会福祉課 ☎(484)6134

印刷沼サンセットヒルズ 売店等出店者の募集

印刷沼サンセットヒルズ(佐倉市飯野台観光振興施設)における売店等の出店者を募集します。 受付期間 2月15日(金)～28日(木) ※実施要項などについては、産業振興課で配布しています(市ホームページでもダウンロード可) 申請 産業振興課 ☎(484)6146



問い合わせ 市民課 ☎(311)1001

消費者コーナー

消費生活センター (483) 4999 (483) 8604

http://www.city.sakurai.lg.jp/soshiki/43-0-0-10.html

消費生活相談から

上手に使う柔軟剤

使いすぎているませんか？ 柔軟剤の使用量



【事例1】

柔らかなタオルやなめらかな肌触りの衣類が気に入るの香りがほのかに香ることを期待して柔軟剤を使用する人が多いようです。しかし、に

【事例2】

まわりの人の柔軟剤のにおいが気になる。我が家では、洗濯に柔軟剤を使わないが、外出先で隣の人と服が触れた

商品が表示や製造者のホームページに商品の芳香の強さや芳香の種類が記載されているので参考にしましょう。

【相談員から】

においの感じ方には個人差があります。自分が慣れたにおいを感じるようになる傾向にあるため、においを強くしようとする使用量が徐々に増えてしまうこともあります。

柔軟剤は使い過ぎに注意し、使用量の目安を守って使いまししょう。

また、自分にとって快適なおいでも、他人は不快に感じていたり、使用量が過度にならないように配慮が必要になります。

また、「法的措置」などの法律用語などで不安をあまり、電話での連絡を促します。電話をする個人情報などを聞かれ、支払いを強く求められます。

くらしの話題

実在する大手事業者をかたる

架空請求メールには「注意を！」

携帯電話等のメールやSMS(※1)に、実在する大手通販業者などを無断に名乗り、身に覚えのない架空請求を送り付けるという手口が多発しています。(※1)SMS:ショートメッセージサービス。携帯電話番号を宛先にして送受信するメッセージサービス。

○架空請求メールの事例

サイト会員登録の未納金が発生しております。本月中にご連絡なき場合、法的手続きに移行します。 ●●●株式会社 電話番号(03-XXXXXX-XXXX)

○架空請求メールの特徴

請求の名目は事例の他、「有料サイトの利用料金」、「コンテンツ利用料」など漠然としたサービス内容で、具体的な請求の根拠や請求金額の記載がありません。

また、「法的措置」などの法律用語などで不安をあまり、電話での連絡を促します。電話をする個人情報などを聞かれ、支払いを強く求められます。

無料相談

無料で相談してください

12段飾りひな人形、犬のケージ、空手用具(防具・面・胴・グローブ)、折り畳み式ベビーカー、ベビーカー

【相談員から】

双眼鏡、水まきホース ※取引は無料とし、品物を確認し、当事者間でお願います ※掲載申込用紙は、消費生活センター、自治人権推進課、各出張所・派出所、志津コミュニティセンター、西志津市民サービスセンターにあります

消費生活セミナー受講者募集 「エンディングノート 書き方セミナー」

2月16日(土)午後1時30分～3時(受付午後1時～) 要申し込み・無料

2月16日(土)午後1時30分～3時(受付午後1時～) 要申し込み・無料

2月16日(土)午後1時30分～3時(受付午後1時～) 要申し込み・無料

2月16日(土)午後1時30分～3時(受付午後1時～) 要申し込み・無料

2月16日(土)午後1時30分～3時(受付午後1時～) 要申し込み・無料

2月16日(土)午後1時30分～3時(受付午後1時～) 要申し込み・無料

子育て支援センター

※記載のないものは無料・申し込み不要・場所は各園

わくわくひろば

2月21日(木)午前11時～ 2月22日(金) 午前11時30分

2月21日(木)午前11時～ 2月22日(金) 午前11時30分

2月21日(木)午前11時～ 2月22日(金) 午前11時30分

2月21日(木)午前11時～ 2月22日(金) 午前11時30分

2月21日(木)午前11時～ 2月22日(金) 午前11時30分

2月21日(木)午前11時～ 2月22日(金) 午前11時30分

2月21日(木)午前11時～ 2月22日(金) 午前11時30分

2月21日(木)午前11時～ 2月22日(金) 午前11時30分

子育て講座

子育て講座「親子でスッキリ！ヨガ体操」

ね・GOひろば

3月7日(木)午前10時～11時 要申し込み

3月7日(木)午前10時～11時 要申し込み

3月7日(木)午前10時～11時 要申し込み

3月7日(木)午前10時～11時 要申し込み

3月7日(木)午前10時～11時 要申し込み

3月7日(木)午前10時～11時 要申し込み

3月7日(木)午前10時～11時 要申し込み

3月7日(木)午前10時～11時 要申し込み

子育て講座

子育て講座「親子でスッキリ！ヨガ体操」

ね・GOひろば

3月7日(木)午前10時～11時 要申し込み

3月7日(木)午前10時～11時 要申し込み

3月7日(木)午前10時～11時 要申し込み

3月7日(木)午前10時～11時 要申し込み

3月7日(木)午前10時～11時 要申し込み

3月7日(木)午前10時～11時 要申し込み

3月7日(木)午前10時～11時 要申し込み

3月7日(木)午前10時～11時 要申し込み

佐倉瓦版



紙面の都合で限られた情報のみを掲載しています。詳細は、主催者に問い合わせの上に参加ください。

マーク：◎日時 場所 内容 入会金 費 対象 定員

略称：◎ミゼン 志津コミュニティセンター ミゼンミレニアムセンター 佐倉 西志津ふれあいセンター 千代田ふれあいセンター 染井野ふれあいセンター 公民館 市美市立美術館 音ホ市民音楽ホール 市市民体育館 西福セン 西部地域福祉センター 若運岩名運動公園 ※公共施設以外は(地名)大字で記載

催し

- コミュニティカフェ・憩え場(ランチ・飲み物付き) 2月19日(火)午前11時～午後2時 志津公 700円 70歳以上
- クラシックギター演奏会 2月24日(日)午後1時30分～3時30分 ミゼン 佐倉ギタ―学遊会・安川 090(6196)9274
- 結婚相談会 2月24日(日)午後3時～5時 臼井公 2000円 未婚の男女および親 結婚相談会・道田 070(4493)0781
- 木目込み人形作品展 2月26日(火)～3月3日(日)午前9時30分～午後4時30分(初日午後1時～) 最終日午後3時まで 臼井公 町まきな会・菅原 0(486)2978
- 寄席 2月27日(水)午後2時～4時 ミゼン 1500円 90人 町古典落語を愛する会・相川 080(889)5694
- ネイチャージョゲーム 3月3日(日)午前10時～正午 市民の森 300円(子ども200円) 2月25日(月) 町 さくらネイチャージョゲームの会・有賀 0(486)1936
- 箏・尺八のコンサート 3月3日(日)午後1時30分～3時30分 西志津ふれあいセンター(箏アンサンブル) 99人 町 谷田 0(461)6740
- 春季囲碁大会(段級位ハンデ戦) 3月10日(日)午前9時～午後5時 志津公 1000円 3月1日(日) 町 佐倉市 町 碁同好会・森 0(487)7260
- 朗読のついで「明治の文豪 徳富蘆花と『梅一輪』」 3月14日(木)午前10時～②午後2時 ミゼン 町 1000人 町 朗読サロン「おろぎの輪」 内田 0(484)1284
- 内郷地区社協ふくしまつり 3月16日(土)午前10時～午後3時 ミゼン 町 内郷地区社会福祉協議会・飯塚 0(486)5690
- 落語 3月17日(日)午後1時～3時 旧平井家 町 30人 町 佐倉すずらん会の会・金子 090(222)9461
- 絵画展 3月19日(火)～24日(日)午前10時～午後5時(初日午後1時～) 最終日午後2時 まで 臼井公 町 ワールサー

サークル

- 短歌 第3木曜午前10時～正午 ミウズ 費 月1500円 町 現代短歌さくら・篠塚 090(616)0272
- 水彩画・スケッチ土曜(月2回) 午前9時30分～正午 臼井公 費 月1000円 費 月2500円 町 初心者 町 彩ゆう会・荒木 0(486)0168
- ちりめんつるしかざり・和 小物 第2・4火曜 中央公、第1・3火曜 志津公 午後1時～4時 費 月1000円 町 成人 町 折り紙サークル 秋桜・内藤 0(461)5559
- 囲碁 土曜午後1時～5時 王子台 費 月500円 町 囲碁を楽しむ会・高木 0(2024)0441
- おしゃべり・朗読・歌唱 第3火曜午前9時～午後零時 45分 志津公 費 月1000円 町 火曜カフェ・佐藤 0(489)9870
- 料理 第2土曜午前9時～午後1時 根郷公 費 月1000円 費 月800円 町 市内在
- 健康体操 木曜午後2時～3時30分 根郷公 費 月2000円

お知らせ

- ◆パパ・ママ救急法スクール 2月21日(日)午前10時～正午 無料・申し込み不要 町 人憩の家 千代田 町 幼児の事故・ケガの応急手当法 町 市赤十字奉仕団千代田分団・清水 0(463)0625
- ◆自衛官募集 幹部候補生 町 一般(大卒程度)：22歳～26歳未満(20歳～22歳未満は大卒(見込み含む)、修士課程修了者等(見込み含む)は28歳未満) 町 一般(院卒程度)：修士課程修了者等(見込み含む)で、20歳～28歳未満 町 3月1日(金)～5月1日(火) 試験日 5月11日(出：12日(日))
- 【医科・歯科幹部】 町 医科・歯科医師の免許取得者 町 4月19日(金) 試験日 5月10日(金) 【予備自衛官補】 町 一般：18歳～34歳未満 町 技能：18歳以上で国家免許資格等を有するかた 町 4月12日(金) 試験日 4月20日(出：24日(火)) いずれか1日 町 自衛隊千葉地方協力本部 成田地域事務所 0476(22)6275

俳句

表札を清め平成大晦日 評 大晦日に家の内外を掃き清め、翌年の新元号に思いを致す。平成時代を過ごした表札を労い清め、新年を迎えたいのである。

飛石となりし石白冬の庭 亀井喜代美(江原台)

肉うすき妻の背流す柚子湯かな 高山 礼子(本町)

いぬふぐり群生をなし個個孤独 執着を落とせしごとく冬木立 齊藤美佐緒(錦木町)

寒析の音町内の隅隅に 願かくる孫丸坊主寒椿 佐藤 富秋(将門町)

新元号期待の中の去年今年 日向ぼこ明治気質の背の丸き 戸塚伊响雄(染井野)

凍雲の波の伊八の波のやう 並川喜美子(生谷)

下校の子のとび込んでくる炬燵かな 仲沢 智子(染井野)

秋空に東遷利根の流れかな 杉山 勝利(江原台)

大屋ゆきみ(江原台)

短歌 川上 三郎 選

ライバルの夫と共に川柳が読み上げられるラジオ聞く午後 都築 洋子(白銀)

評 同じ時に選ばれて良かったですね。同じ趣味のライバル、睦まじいコンビの微笑ましい午後のひとときが映像となって見えます。火曜日がななたび来たり心臓を診し医師は言う大丈夫です

長澤 義矩(六崎)

大好きな佐倉に来たいと孫娘春のその日に今から準備 小松 啓子(上座)

夫あらぬ暮らしの気まま何時よりか起床の時刻日々異なる 河合 春榮(千成)

公園で寄り添い歩く老夫婦ほほえましくもうらやましくも 平城美智子(西志津)

ムンク展帰路に広がる夕焼けに「叫び」の赤が重なり迫る 後出田津子(岩名)

ひっそりと佐助の白ひらきたりこの花咲くと亡姑の声する 椎名 洋子(寒風)

大雪も峠を越えて日本海雲の列消えわれ安堵する 島崎 庄平(上志津)

川柳 佐倉シルバー川柳同好会 選

霜下りて私もカメも首がない 庄田 俊子(城)

バイキングとりすぎないと妻の指示 塚原 謙二(大蛇町)

今の世は「いい人」みんなペケになり 齋藤たかし(石川)

バリアフリーしたのに躓く老夫婦 森 夕日(千成)

平成は名とららはらの波瀾万丈 村田千世子(中志津)

佐倉市民音楽ホール

〒285-0837 佐倉市王子台1-16 ☎(461)6221
<http://www.city.sakura.lg.jp/sakura/ongaku-hall/>



※曲目は変更となる場合があります

偽の惚れ薬「愛の妙薬」をめぐる、ロマンチックな物語。イタリア語原語上演(日本語ナレーション付き)
指揮 直井大輔
ピアノ 太刀川琴絵
演出・ナレーション 高宮俊介
出演 新保友紀子、飯沼友規、春日保人、三浦克次、藤戸カリオラ明子



2月17日(日)午後2時開演
 A3900円 ※B席完売
 学生 2900円

◆オペラ「愛の妙薬」(ピアノ伴奏による演奏会形式)



©Hideki Shiozawa

5月26日(日)午後2時開演
 A3700円 B3300円
 学生 2700円
曲目 ブラームス/チェロ・ソナタ第一番
 ドビュッシー/チェロ・ソナタ
 吉松隆/遠くからの3つの歌より、Iカッチーニのアヴェ・マリア、IIアメージング・グレースほか

◆長谷川陽子 チェロ・リサイタル

◆ニューイヤークンサート 2020
ウィーン・シエーンブルン宮殿オーケストラ
 平成32年1月12日(日)午後2時開演



6月9日(日)午後4時開演
 全席指定 5500円

◆森山良子 コンサートツアー 2019~2020 Prime Songs

◆少年少女ハンドベル教室
メンバー募集
練習日時 土曜日(月3回) 午前9時30分~11時30分
練習場所 市民音楽ホール、白井公民館
対象 市内在住の小学生

◆佐倉ブラッフェステイバル
 3月17日(日)午後2時開演
 無料・申し込み不要

◆佐倉少年少女合唱教室
メンバー募集
練習日時 土曜日(月2回) 午前10時~11時30分
練習場所 ミレニアムセンター
対象 市内在住の小学生

A5900円 B5500円
 学生 4500円
 ※先行予約受付中(来館または電話で)

国際女性デー☆フェスタ

映画上映会『デザートフラワー』



3月8日 金曜日

時間 午後1時~3時30分(開場午後零時30分)
 要申し込み・無料
 場所 志津コミュニティセンター

3月8日は国連が決めた「国際女性デー」です。女性に対する暴力や差別撤廃に向けて多くの人が賛同し、ジェンダー平等運動に世界の意識が変わり始めています。ミウズでは「国際女性デー」を記念し上映会を開催します。

世界的トップモデル、ワリス・ディリーのベストセラー自伝を映画化したもの。ラクダ5頭と引き換えに老人との結婚を父に告げられ、砂漠を逃げ出した彼女の数奇な運命が、やがて国連の特別大使として、FGM(女性性器切除)廃絶にむけた精力的な活動を行うことになる。

講師 伊東芳幸(日本アカデミー賞協会会員)
 定員 40人(先着順)



※託児あり(2月28日(木)までに要申し込み)
 申し込み・問い合わせ 男女平等参画推進センターミウズ
 ☎(460)2580
 FAX(460)2582

男女平等参画推進センター 「ミウズ」をご利用ください

女性のための相談

家族間や職場での人間関係の悩みなどに、女性相談員が応じます。
 要申し込み・無料

日時 毎週金曜日午前10時~午後4時(第3金曜日は午後2時~8時)
 ※1回50分以内

学習室(定員18人)

学習会や打ち合わせなどにご利用ください。
 要申し込み・利用有料

ミーティング・スペース

少人数のグループ活動や打ち合わせに利用できます。
 無料・申し込み不要

【利用案内】

場所 レイクピアアウスイ3階(王子台)



◆図書コーナーもあります

開館時間 午前9時~午後9時(年末年始除く)
 ※職員研修および蔵書点検のため2月19日(火)・3月4日(月)は臨時休館します
 申し込み・問い合わせ ☎(460)2580
 FAX(460)2582

チャンネル さくら

毎日放送 14:00~22:00(各30分)

佐倉市 広報番組

ケーブルテレビで市政情報をお届けします!

地上デジタル10ch・デジタルCATV301ch

【2月の番組スケジュール】

~17日(日)	街のなかの美術品Ⅱ ~彫刻をめぐる一日
18日(月)~24日(日)	生活習慣病にならないために ~のばそう!健康寿命~
25日(月)~	佐倉市の英語教育

〈生活習慣病にならないために ~のばそう!健康寿命~〉
 生活習慣病を予防するために私たちができることや、健康寿命を延ばすために利用できる市のサービスについて紹介します。

▶番組の一部をYouTube 佐倉市公式チャンネルでもご覧いただけます。
<http://www.youtube.com/user/TheSakuraCity>



☎広報課映像広報班 ☎(484)6206

休日の各種証明書 交付場所

- 市役所・志津出張所
【第2・4日曜】 8:30~17:15
 住民票、印鑑登録証明書、戸籍の証明書、税証明書
- 市民サービスセンター(佐倉・西志津)
【土・日曜】 9:00~17:00(祝日除く)
 住民票、印鑑登録証明書、戸籍の全部・個人・一部事項証明(電算化されていない戸籍は不可)
- 自動交付機(佐倉市役所・白井情報コーナー・ユーカリが丘出張所)
【土曜】 9:00~17:00(祝日除く)
 住民票(改製前・除票は不可)、印鑑登録証明書
 ☎佐倉市役所 ☎(484)1111(代)

高齢者に関するご相談は 最寄りの 地域包括支援センターへ

- 志津北部 ☎(462)9531
 - 志津南部 ☎(460)7700
 - 白井・千代田 ☎(488)3731
 - 佐倉 ☎(488)5151
 - 南部 ☎(483)5520
- 午前8時30分~午後6時(土祝除く)
 緊急時は時間外も電話で対応(無料)

休日の急病は (受診の際は保険証をご持参ください)

- 休日当番医テレホンサービス ☎(484)2516
 日曜・祝日・年末年始(12/29~1/3)
 8:30~22:00(自動音声による案内)
 昼間の内科・外科・歯科、夜間の外科を案内
 ※休日当番医は市ホームページでお知らせしています
- 休日夜間急病診療所(健康管理センター内) ☎(239)2020
 日曜・祝日・年末年始(12/29~1/3)
 受付19:00~21:45 内科・歯科
- 小児初期急病診療所(健康管理センター内) ☎(485)3355 ※小児内科のみ
 毎夜間 受付19:00~翌朝5:45
 【日曜・祝日・年末年始(12/29~1/3)は、上記のほかに、9:00~16:45も受付】

休日・夜間の水漏れは

- 24時間受付・年中無休(緊急連絡) ☎(485)8660(佐倉市管工事組合)

市政へのご意見を

ファクス・電子メールでも受け付けています。
 FAX 043(484)5151(市長室直通)
 メールアドレス hisyo@city.sakura.lg.jp

人口のうごき

地区	世帯	人口	増減
佐倉地区	13,335	28,678	(-56)
白井地区	13,658	30,477	(-45)
志津地区	33,071	76,805	(-30)
根郷地区	11,613	25,652	(-20)
和田地区	778	1,819	(-5)
弥富地区	701	1,537	(-7)
千代田地区	4,241	10,702	(0)
計	77,397	175,670	(-163)

出生69人 死亡204人 転入等426人 転出等454人
 男86,648人 女89,022人(うち外国人住民3,261人)
 <平成31年1月末現在>

カンの収集日	ビンの収集日	うめたてごみ
3回目の火曜日	4回目の火曜日	2/21(木)
2/19(火)	2/26(火)	金属類・小型家電
		2/28(木)



古紙再生紙 植物油インキ使用