

令和4年成人式

### 祝ハタチ



## 決意新たに笑顔の門出



■ さくら動画配信 (YouTube 佐倉市公式チャンネル) で「わたしたちの成人式 2022」をご覧ください



※撮影時のみマスクを外しています

1

月10日、佐倉市の成人を祝う式典が市民音楽ホールで開催され、新成人1565人の新たな門出を祝いました。新型コロナウイルス感染症の感染拡大が続いている状況から、席を間引き、マスク着用での開催となりました。



**式** 典では、市長や市議会議長の激励の言葉をはじめ、恩師などのスライドショーのほか、市内の小学校児童による「新成人に向けたお祝いメッセージ」(右記)が会場の席に設置され、温かい雰囲気になりました。

成

人式運営委員長の森良行さんは、式典後、「参加した皆さんが楽しそうにしていた姿が印象的でした。私たち以外にも準備に携わってくださったかたがたのご協力があって、素晴らしい成人式が開催できたと思います」と感謝の気持ちを述べました。

問 こども政策課 ☎ 484-6190



成人式運営委員の皆さん  
(森良行さんは前列右から3番目)

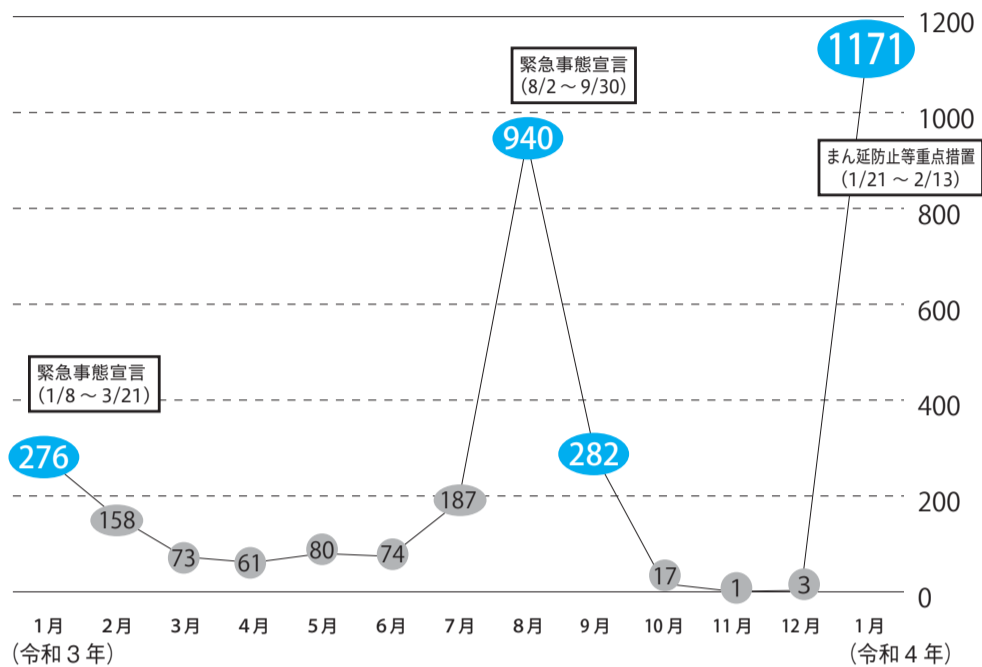


# 新型コロナウイルス感染症に関する情報 健康推進課 ☎ 485-6711

## 感染力が強い「オミクロン株」の流行

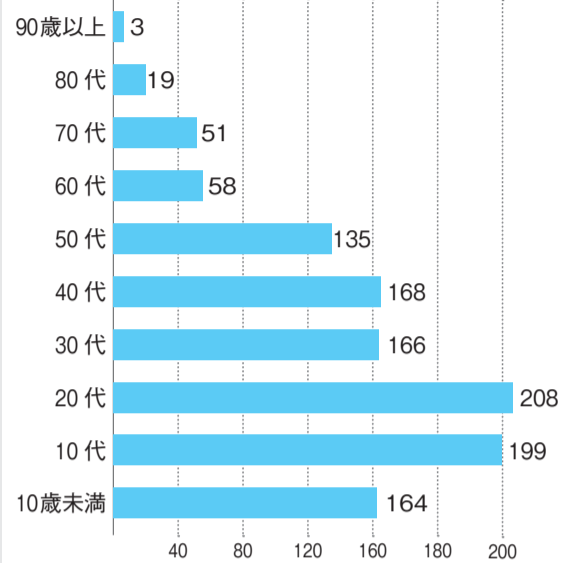
オミクロン株による感染者が全国的に急増し、市内でも、1月中、多くの感染者が発生し、急速に感染が拡大しています。ワクチンを接種したかたも、必ずマスクを着用し、引き続き、感染予防対策の徹底をお願いします。

## 市内の新型コロナウイルスの新規陽性者数の推移 (1月末現在)



## 年代別感染者数 (令和4年1月分)

合計 **1171**人



●感染拡大の「第5波」とされた8月では、940人でしたが、「第6波」とされる令和4年1月は、1171人と、その数を更新しています。また、感染者の年代を見ると、20代以下が全体の半数近くを占めています。

## 発熱などの症状を感じたら

まずは、身近な医療機関(かかりつけ医など)に電話相談を。かかりつけ医などがない場合や相談先に困ったときは相談窓口へ連絡。

☐千葉県発熱相談コールセンター  
☎ 0570-200-139 (24時間)

☐佐倉市健康管理センター  
☎ 485-6711 (平日午前8時30分~午後5時15分)

☐発熱外来指定医療機関  
(県ホームページをご覧ください)

●かかりつけ医などの身近な医療機関がない場合、近くの発熱外来指定医療機関に電話で相談してください



## 新型コロナワクチン副反応等専門相談窓口

☎ 03-6412-9326

(24時間 土・日曜日、祝日含む)

※看護師などが24時間体制で相談に応じます

## 接種券一体型予診票が届いたら… ワクチン追加(3回目)接種を 予約してください

2回目接種が完了した18歳以上のかたを対象に、接種時期が近付いたら、3回目接種に必要な「接種券一体型予診票」を送付します。

●「接種券一体型予診票」は、2回目接種が完了した日にち順に送付します。送付時期は、市ホームページでお知らせします。



◆市の職員がワクチン接種のインターネット予約をお手伝いします  
ワクチン接種の予約が難しいかたは、市施設の窓口で、職員が予約をお手伝いします。  
対「接種券一体型予診票」が届いていて、ワクチン接種の予約をしていない市内在住のかた

## ワクチン接種後も 感染対策を徹底しましょう



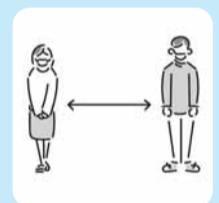
手洗い・消毒



マスクの着用



こまめに換気



人との距離を保つ

## 新型コロナウイルス感染症の検査を受けたら…

### 検査結果が出る前から

—— 家庭内感染を防ぐために

- ☐可能な限り外出は避け、会食など濃厚接触者を増やす可能性のある行動はとらない
- ☐家族と部屋を分け、個室にする(食事や寝るときも別室で)
- ☐看病は限られた人が行うようにする
- ☐手で触れる共用部分(ドアノブやリモコン、照明のスイッチなど)を消毒する
- ☐こまめな手洗い、換気を実施する。家の中でもマスクを着用する
- ☐汚れた衣服などは直接触れずに洗濯する
- ☐ごみは密閉して捨てる



### 「新型コロナウイルス感染(疑い)者事前登録システム」に 持病などの情報を入力してください

県では、新型コロナウイルス感染症の検査を受けたかたが、結果がわかる前に、緊急連絡先や持病などの情報を入力する「新型コロナウイルス感染(疑い)者事前登録システム(通称:イマビス)」を運用しています。

事前に情報を入力しておく、保健所から適切なサポートをより早く受けられます。また、調査時間の短縮にもつながり、保健所の負担を軽減することができます。



### イメージ

医療機関での【受診・検査】



【検査結果待ち】イマビス入力



・緊急連絡先  
・持病、服薬中の薬など



【陽性の場合】  
医療機関からの連絡とイマビスの情報を統合。スムーズな連絡・調整が可能に。

### 検査結果が陽性となったかたへ療養情報提供を実施します

症状が悪化した際の対応など療養期間を安心して過ごすために必要な情報をショートメッセージサービス(SMS)で送付するサービスが開始されました(1月24日~)。

※最初のSMSは、新型コロナウイルス感染症の検査を受け、陽性の連絡後に届きますので、必ず内容の確認をお願いします

割引券の使用は  
2月28日(月)まで!!

必ず当たるスクラッチ!

佐倉市飲食店リピートキャンペーン

☎佐倉商工会議所 ☎486-2331

◎地元の飲食店を応援しよう!

キャンペーンに参加する店舗で1000円以上の飲食をすると、1回の会計につきスクラッチカード1枚がもらえる「必ず当たるスクラッチ!佐倉市飲食店リピートキャンペーン」。



スクラッチカードを軽くこすると、記載された金額の割引券になります。

【当選金額】

▶ 1等 5000円 ▶ 2等 3000円  
▶ 3等 1000円 ▶ 4等 200円

ハズレなしです!

※割引券の使用期限は、2月28日(月)です。ご注意ください

キャンペーン期間 2月28日(月)まで

対象店舗 市内の参加飲食店

※テイクアウトやデリバリーのための店舗、大手チェーン店は対象外

配布条件 飲食を伴う1000円以上(税込)の会計1回につき、1枚配布

【注意事項】

- ▶ 飲食を伴う1回の会計につき、1枚配布します
- ▶ カードの配布は、各店舗でなくなり次第終了します
- ▶ 割引券は配布された店舗でのみ使用できます
- ▶ 店舗により、一部利用できない商品・サービスがあります
- ▶ 消毒や飲食中以外のマスク着用など、基本的な感染症対策にご協力ください



◎対象店舗は佐倉商工会議所のホームページをご覧ください



## 新型コロナウイルス感染症に関する支援情報

### 住民税非課税世帯等に対する臨時特別給付金を支給します

住民税非課税世帯等に対して、臨時特別給付金を支給します。

給付額 1世帯あたり10万円(①②併せて給付を受けることはできません)

対象 ①②のいずれかに該当する世帯

※住民税が課税されている者の扶養親族等のみからなる世帯を除く

①住民税非課税世帯

基準日(令和3年12月10日)において、世帯全員の令和3年度住民税が非課税の世帯

②家計急変世帯

①以外の世帯で、新型コロナウイルス感染症の影響を受けて家計が急変し、世帯における住民税課税者全員の令和3年1月以降の収入見込額が、住民税非課税相当水準以下である世帯

【手続方法】

①住民税非課税世帯

確認書が届き次第、早めに手続きしてください。

2月から順次、対象世帯へ確認書を送付しています



確認書が届き次第、必要事項を記入の上、同封の返信用封筒で、早めに返送してください



内容確認後、支給決定通知を送付します



2月下旬から順次支給(口座振込)予定です  
※確認書の提出後、支給には1か月から1か月半程度の期間を要することが見込まれます

②家計急変世帯

支給にあたり、申請が必要です。

2月21日(月)から申請に必要な書類を配布します

◎申請は、原則郵送で受け付けます。窓口での受付は新型コロナウイルス感染症の感染拡大防止の観点から行いません。ご不明な点などがある場合、お問い合わせください。

◎申請に必要な書類は、市ホームページに掲載するほか、社会福祉課、市内出張所・派出所、佐倉市社会福祉協議会、くらしサポートセンター佐倉などで配布します。入手が難しい場合は、郵送しますのでお問い合わせください。



受付後、審査を行い、順次支給(口座振込)を行います  
※支給には1か月半程度の期間を要することが見込まれます

※詳細は、市ホームページをご覧ください

☎社会福祉課 臨時特別給付金担当 ☎484-6496



2月28日(月)が申請期限です

### 中小企業ささエール給付金の申請を受け付けます

「千葉県中小企業等事業継続支援金(時短協力金の受給対象となる飲食店は対象外)」の支給を受けた事業者のかたへ、市が独自に上乗せ給付を行います。

※要件・提出書類などは市ホームページをご覧ください

交付額 10万円(1事業者1回限り)

申請期限 2月28日(月)まで(消印有効)

提出方法 郵送で〒285-8501 市役所産業振興課 中小企業ささエール給付金担当へ ☎産業振興課 ☎484-6283



### 【県の支援】千葉県感染拡大防止対策協力金が支給されます

県では、1月21日(金)から2月13日(日)までの期間、まん延防止等重点措置に係る要請に協力された「千葉県飲食店感染防止対策認証事業認証店及び千葉県飲食店感染防止基本対策確認店」に、協力金を支給します。

※申請方法などは、ホームページをご覧ください

主な支給要件

- ▶ 午後9時から午前5時まで営業自粛すること。
- ▶ 同一グループ・テーブルへの入店内は、原則4人以内とすること(ただし、乳幼児、介助者などやむを得ない場合を除く)。同一グループ・テーブルは原則4人以内である旨を店舗入口および店内に掲示し、利用者に周知すること ▶ 感染防止対策を実施している認証店または確認店であること ▶ 令和3年10月25日から協力開始日の前日までの間、午後9時から午前5時までの間に営業時間を設け、営業していること(当該期間において全て休業するなど、営業実態がないと判断される場合は対象外)

☎千葉県感染拡大防止対策協力金コールセンター ☎050-3614-8845

(午前9時~午後6時、土・日曜日、祝日を含む)



### 【国の支援】事業復活支援金の申請受付が開始されました

主な支給要件 ▶ 新型コロナウイルス感染症の影響で、令和3年11月から令和4年3月までの間における任意の1か月間の売上高が、平成30年から令和3年までのいずれか同月と比較して30%以上減少していること

▶ 中堅・中小・小規模事業者、フリーランスを含む個人事業主

【給付上限額】

| 売上高減少率     | 個人事業主 | 法人<br>年間売上高(◎) |          |       |
|------------|-------|----------------|----------|-------|
|            |       | 1億円以下          | 1億円超~5億円 | 5億円超  |
| 50%以上      | 50万円  | 100万円          | 150万円    | 250万円 |
| 30%以上50%未満 | 30万円  | 60万円           | 90万円     | 150万円 |

(◎) 基準月(平成30年11月~令和3年3月の売上高の比較に用いた月)を含む事業年度の年間売上高

申請期限 5月31日(火)まで

※申請方法など詳細は、事業復活支援金ホームページをご覧ください

☎事業復活支援金コールセンター ☎0120-789-140

(午前8時30分~午後7時、土・日曜日、祝日を含む)



# 令和4年「避難行動要支援者名簿」を作成(更新)します

## 災害時の避難支援、避難支援に向けた平常時の見守り支援を受けたいかたは、申請してください

市では、災害対策基本法に基づき、高齢者や障害者のかたなど、災害時に自力で避難することが困難で支援が必要となるかた(避難行動要支援者)の災害時の避難対策の一環として、「災害時避難行動要支援者名簿」と「平常時避難行動要支援者名簿」の2種類の名簿を作成します。

### ●「災害時避難行動要支援者名簿」とは…

災害発生のおそれがある場合や、災害発生時に消防や警察などの避難支援等関係者に提供され、避難支援や救助活動に活用されます。右記①②は自動的に登録されます。

※災害時の避難支援は、避難支援等関係者の可能な範囲で実施されます。必ずしも、避難支援が約束されるものではありません

### ●「平常時避難行動要支援者名簿」とは…

民生委員や自治会、自主防災組織などに提供され、避難支援に向けた平常時の見守りなどに活用されます。

### 【「避難行動要支援者名簿」に登録されるかた】

「災害時避難行動要支援者名簿」に登録されるかたには2月上旬に登録通知書を郵送します。登録通知書の内容を確認し、修正があるかた、名簿に登録を希望しないかたは、社会福祉課へご連絡ください。

「平常時避難行動要支援者名簿」にも登録を希望されるかたは、「避難行動要支援者名簿」の登録通知書に同封されている同意書に必要事項を記入し、返信用封筒に切手を貼り、各担当課へご提出ください(代理申請可)。

### 【新規に「避難行動要支援者名簿」に登録を希望するかた】

登録通知書が届いていないかたで、右記の③高齢者～⑧その他に該当し、新規に登録を希望するかたは、各担当課へお問い合わせください。同意書と返信用封筒をお送りしますので、同意書に必要事項を記入し、返信用封筒に切手を貼り、各担当課へご提出ください。(代理申請可)

※同意書は市ホームページからダウンロードできます

各手続きの締め切り 3月1日(火)(必着)

| 「避難行動要支援者名簿」に登録されるかた   | 問い合わせ                            |
|--|----------------------------------|
| ① 要介護認定者(要介護3～5)   | 介護保険課 ☎ 484-1771                 |
| ② 障害者<br>▶ 視覚障害(1級または2級)<br>▶ 聴覚障害(2級～6級)<br>▶ 上肢機能障害(1級または2級) ▶ 下肢機能障害(1級または2級) ▶ 体幹機能障害(1級～3級) ▶ 乳幼児期以前の非進行性の脳病変による運動機能障害のうち上肢機能障害(1級～6級) ▶ 乳幼児以前の非進行性の脳病変による移動機能障害(1級～6級) ▶ 呼吸器機能障害(1級または3級)<br>▶ 心臓機能障害(1級または3級) ▶ 精神障害(1級)<br>▶ 知的障害(AまたはA) ▶ 障害支援区分(4～6) | 障害福祉課 ☎ 484-4164<br>FAX 484-1742 |

| 同意書を提出することで「避難行動要支援者名簿」に登録されるかた       | 問い合わせ   |
|---------------------------------------|---|
| ③ 高齢者(65歳以上の一人暮らし、または高齢者のみ世帯のかた)      | 高齢者福祉課 ☎ 484-6138                               |
| ④ 難病患者                                | 障害福祉課 ☎ 484-4164<br>FAX 484-1742                |
| ⑤ 乳幼児(小学校入学前の子どもがいる家族)                | ⑤⑥ 共通<br>こども政策課 ☎ 484-6139<br>こども家庭課 ☎ 484-6263 |
| ⑥ 妊産婦                                 | ⑥のみ<br>母子保健課 ☎ 485-6712                         |
| ⑦ 外国人(日本語による意思疎通が困難なかた)               | 広報課 ☎ 484-6103                                  |
| ⑧ その他(③～⑦掲載基準に準じる程度に、自力で避難することが困難なかた) | 社会福祉課 ☎ 484-6135                                |

問い合わせ 社会福祉課 ☎ 484-6135、危機管理課 ☎ 484-6131

## 子育て支援推進委員会市民公募委員を募集します

☎ ▶ 市の子育て支援事業に関する調査・審議 ▶ 子ども・子育て支援事業計画の中間見直し(貧困対策計画を含む)に関する調査・審議(会議は平日の昼間、年4～7回程度開催予定)

☎ 市内在住で、市の附属機関などの委員を3つ以上兼ねていないかた

☎ ▶ 市内の保育園、幼稚園、認定こども園、小学校、中学校に在籍する児童生徒の保護者…3人 ▶ 20歳以上のかた…2人 任期 5月25日～令和6年5月24日(2年間)

☎ 3月7日(月)(消印有効) 選考方法 書類選考

☎ 申込書と応募の動機 400～800字程度記入し、郵送、持参、またはEメールで〒285-8501 市役所こども政策課 ☎ 484-6139、✉ kodomoseisaku@city.sakura.lg.jp へ

※申込書はこども政策課で配布。市ホームページからダウンロード可。郵送希望の場合は、宛先を明記した返信用封筒(84円切手貼付)を同封して請求してください ※応募書類は返却しません

## サポートセンター支援員(会計年度任用職員)を募集します

☎ 施設管理事務、市民活動推進のための事業の企画、運営など

☎ ボランティア経験やNPO活動に関心があり、PC(Excel・Word)を使用できるかた

期間 4月1日～令和5年3月31日

勤務条件 週3日、1日5時間程度勤務

※午前8時45分～午後7時、土・日曜勤務あり

☎ 市民公益活動サポートセンター(レインボープラザ佐倉内)

報酬 時給990円(見込み)

☎ 1人 ☎ 2月22日(火)(必着)

☎ 郵送または持参で、履歴書(写真付)を〒285-8501 市役所自治人権推進課 ☎ 484-6127 へ

### 愛護動物を虐待したり捨てたりすることは犯罪です

愛護動物を虐待したり捨てたりすると、最大で1年の懲役または100万円の罰金が科せられます。

愛護動物を殺傷すると、最大で5年の懲役または500万円の罰金が科せられます。

虐待・遺棄を見かけたら印旛保健所 ☎ 483-1137、千葉県動物愛護センター(富里市) ☎ 0476-93-5711 または警察署までご相談ください。

### 防災行政無線メロディ放送の時間が変わります

子どもの安全のため、毎日夕方に流している防災行政無線メロディ放送の時間帯が変わります。

現在、午後4時30分に放送していますが、3月1日(火)から、午後5時に放送時間を変更します。

☎ 危機管理課 ☎ 484-6131

### 「佐倉市暮らしの便利帳」を配布します

各種手続きなどの行政情報や市内医療機関情報など、市民生活を送るうえで必要な情報をまとめた「佐倉市暮らしの便利帳」を、3月下旬までに市内全戸配布します。ぜひご活用ください。

☎ 広報課 ☎ 484-6101

### 400ml 献血にご協力ください

☎ 2月20日(日)

午前10時～

11時45分、

午後1時～4時

☎ ヤオコー佐倉染井野店

☎ 社会福祉課

☎ 484-6135



## 合併処理浄化槽の維持管理費用を補助します

**☑** 市内在住で合併処理浄化槽の適正な維持管理を行っているかた  
(公共下水道および農業集落排水の使用可能地域を除く)

**補助金額** 1基につき5000円(年1回)

**申請時期** 法定検査(第11条)受検日から3か月以内

**申請方法** 申請書、法定検査の検査結果書の写し、検査費用の領収書の写しを生活環境課へ持参

※検査結果が不適正の場合は申請不可

※印鑑、申請者名義の金融機関の口座番号が必要です

※郵送での申請可。詳細はお問い合わせください

### ●浄化槽の適正な維持管理をお願いします

浄化槽法では浄化槽の管理者(使用者)に次のことを義務付けています。

▶**法定検査**…水質に関する検査(第11条検査)

(使用開始後3～8か月以内に1回、その後は毎年1回)

▶**清掃**…浄化槽内に溜まった汚泥などの撤去(年1回以上)

▶**保守点検**…機械の点検・調整・汚泥の状況確認や消毒剤の補充など(4か月に1回以上) **☎** 生活環境課 ☎ 484-6148

## 佐倉市議会2月定例会

当面の間、傍聴の自粛をお願いしています。本会議の様子は、インターネット中継やCATVをご覧ください。

### 【議会日程】

▶**招集日** 2月21日(月)午後1時～

▶**一般質問** 2月28日(月)～3月3日(木)

▶**常任委員会** 3月7日(月)～10日(木)

▶**予算審査特別委員会** 3月14日(月)～17日(木)

▶**最終日** 3月22日(火)午後1時～

※日程は変更になることもありますので、事前にお問い合わせください

### 【インターネット中継】

招集日、一般質問、最終日の模様を、開催時間中にライブ中継するほか、各開催日のおおむね1週間後から録画中継を配信します。

### 【CATVの議会放映】

招集日、一般質問、最終日の模様を、各開催日の翌日午後5時30分から放送。 **地上デジタル** → 10ch **デジタルCATV** → 301ch

**☎** 議会事務局 ☎ 484-6254



## 認知症を学ぶ地域講座

### 認知症のリアル～時をかけるおばあさんたち～

認知症の病気や対応について、地域の認知症サポート医から学びます。日頃の疑問などを質問してみませんか

**☑** 3月13日(日)午前10時～11時30分(受付 午前9時30分～)

**要申し込み・無料**

**☑** 志津コミュニティセンター

**☎** 近藤靖子(さくらホームクリニック副院長・認知症サポート医)

**☑** 市内在住のかた **定** 40人(先着順)

**☎** 高齢者福祉課 ☎ 484-6343



## 令和3年分確定申告および

### 令和4年度市民税・県民税申告の提出について

新型コロナウイルス感染拡大防止のため、なるべく自宅で申告書を作成し、電子申告や郵送での提出にご協力ください。

なお、電子申告については、確定申告のみ対応可能(市民税・県民税申告は対応不可)となりますので、ご了承ください。

### 【電子申告(e-tax)】

国税庁確定申告書等作成コーナー(www.keisan.nta.go.jp/)

**郵送先** ▶**確定申告書** 〒286-8501 成田市加良部1-15 成田税務署

▶**市民税・県民税申告書** 〒285-8501 佐倉市海隣寺町97番地 佐倉市役所市民税課 **☎** 市民税課 ☎ 484-6115

※確定申告の詳細は、こうほう佐倉2月1日号の「特集号」をご参照ください



## 子どもたちを薬物乱用から守るために

### 薬物乱用は身近な問題です

テレビや雑誌、インターネット上のさまざまな情報は、大量に子どもの元にも届きます。判断力が十分に育っておらず、周りの環境や友人からの影響を受けやすい子どもたちを、薬物乱用から守るのは大人の責任でもあります。「自分には関係ない」と思わずに、家庭で考えるきっかけにしてみませんか?

### 「ダメ。ゼッタイ。」

薬物乱用とは、社会のルールからはずれた方法や目的で、薬物を使うことです。病気などの治療に使う医薬品も、治療の目的以外に使えば乱用です。覚醒剤などの違法薬物は、1回だけの使用でも犯罪です。

厚生労働省では、薬物の乱用は身体にも精神にも有害であるため「ダメ。ゼッタイ。」と呼びかけています。薬物を乱用すると、脳をはじめ臓器や神経の働きが壊れます。依存性があり繰り返し使いたくなると同時に、効き目が弱まっていくために大量の薬物が必要になっていきます。一度、ダメージを受けた脳は、決して元の状態には戻りません。

私たちの脳は、20歳頃まで成長するといわれています。とくに、小学生、中学生、高校生の時期は、心身ともに発達する時です。この時期に薬物を乱用すると、脳や身体の成長がストップし、感情のコントロールができなくなるなど、心身の発達がそこなわれ、周囲とのコミュニケーションもできなくなってしまいます。

### 子どもを守るチェックポイント

子どもにこんな行動が見られたら注意してください。

▶**帰宅が遅くなった** ▶**交友関係がわからない** ▶**金使いが荒くなった**  
▶**用途不明なお金を欲しがようになった** ▶**食事を一緒に食べなくなった** ▶**目を合わせて会話をしなくなった** ▶**部屋に引きこもることが多くなった** ▶**電話やメールなどで知らない人からの連絡を受けている**  
▶**嘘が多くなった** ▶**イライラしている**

### 薬物乱用の防止のために

▶「痩せられる」、「合法だから」などと誘われても「ダメ。ゼッタイ。」と断る勇気を持ちましょう。大人も子どもも、薬物についての正しい知識を持つことがその乱用防止の第一歩です。

▶一人でも悩まないで相談しましょう。普段から家庭や地域で声を掛け合うコミュニケーションが大切です。家庭での会話や周囲への挨拶などお互いに声を掛け合しましょう。

### 薬物乱用防止相談窓口

千葉県薬務課 ☎ 223-2620

千葉県精神保健福祉センター ☎ 263-3891

参考：厚生労働省『薬物乱用は「ダメ。ゼッタイ。」』

**☎** 母子保健課 ☎ 463-4181



## 納税は便利で安心な 口座振替で

窓口に納付に出向く手間が省け、納め忘れがなく安心です

**申し込み方法** 口座振替依頼書に必要事項を記入・押印の上、窓口で手続き

**申し込み窓口** 預貯金口座のある金融機関(※)・ゆうちょ銀行、佐倉市役所(債権管理課または出張所・派出所)

(※) …みずほ銀行・三菱UFJ銀行・三井住友銀行・りそな銀行・埼玉りそな銀行・千葉銀行・千葉興業銀行・京葉銀行・千葉信用金庫・銚子信用金庫・佐原信用金庫・東京東信用金庫・千葉みらい農業協同組合

**申し込みに必要なもの** 通帳・通帳届出印・納税通知書(または通知番号がわかるもの)・口座振替依頼書

※各納期限の2か月前までにお申し込みください

※口座振替依頼書は、債権管理課または出張所・派出所、市内の金融機関にあります。郵送も可能ですので、希望される場合はお問い合わせください

**☎** 債権管理課 ☎ 484-6116

納期のお知らせ【納期限 2月28日(月)】

固定資産税・都市計画税 第4期 国民健康保険税・介護保険料・後期高齢者医療保険料 第8期

●納税相談…債権管理課 ☎ 484-6118

●後期高齢者医療保険料…健康保険課 ☎ 484-6136

●介護保険料相談…介護保険課 ☎ 484-6187

## 子育て 応援情報 すくすく佐倉っ子

※記載のないものは無料・申し込み不要・場所は各園  
 ※利用前に、検温、体調チェック、手指消毒、大人のかたはマスクの着用をお願いします  
 ※長時間の利用はお控えください。水分補給を除く飲食はできません  
 ※新型コロナウイルス感染症の影響により中止となる場合があります



### 佐倉保育園 さくらっこひろば ☎481-1741

午前8時30分～午後1時30分(1部午前9時～10時15分、2部午前10時30分～11時45分、3部午後0時～1時15分 ※支援室、3部入れ替え制)

※申し込み受付時間は午前9時～午後5時

※3月4日と8日の支援室の利用は、講座参加者のみとなります

| 催し                          | 日時・定員など  |
|-----------------------------|--|
| ほよほやペーの日<br>「手形・足形アートを楽しもう」 | 日 3月4日(金) 10:00～11:00 要申し込み<br>対 1歳未満の親子 定 4組(先着順) |
| ミニ講座「手作りおもちゃを<br>作って遊ぼう」    | 日 3月8日(火) 10:00～11:00 要申し込み<br>定 4組(先着順)           |
| 身体測定                        | 日 3月14日(月)～18日(金)                                  |

●誕生日には手作りのカードをプレゼント!

●3月は「手形でびよびよ ヒヨコさん」の制作をします。黄色い絵の具でとった手形に顔と足をつけた、かわいいヒヨコを作りましょう! 希望されるかたは支援室利用時にお声がけください



### 馬渡保育園 森のひろば ☎481-5300

午前9時～午後2時(1部午前9時～11時30分、2部午後0時30分～2時)

※利用の際は事前に予約してください。利用は1時間程度でお願いします

| 催し                           | 日時・定員など   |
|------------------------------|---|
| わくわく制作「親子でひなまつり<br>制作をたのしもう」 | 日 2月21日(月)～25日(金)<br>※23日(水・祝)は休み 要申し込み                             |
| ハッピータイム<br>「保育士やお友だちと一緒に遊ぼう」 | 日 3月1日(火) 午前10時30分～11時15分<br>要申し込み 定 5組(先着順) 対 手遊び、ふれあい遊び、パネルシアターなど |
| ちびっこシアター<br>「ホールで映画気分を味わおう」  | 日 3月7日(月) 10:30～11:00 要申し込み<br>対 「パンダコパンダ」を上映                       |
| 身体測定「おおきくなったかな?」             | 日 3月14日(月)～18日(金) 要申し込み   |
| わくわく制作<br>「フォトフレームを作ってみよう」   | 日 3月22日(火)～25日(金) 要申し込み   |

●誕生日には、おたんじょうカードをプレゼントします。希望されるかたは支援室利用時にお声がけください。

### えがおの森 にこちゃんルーム ☎312-5265

①午前9時～10時 ②午前10時15分～11時15分 ③午後3時～4時

※2月中のにこちゃんはルームは休室となります

※利用の際は事前に予約してください。利用は1時間2組まで

| 催し                       | 日時・定員など  |
|--------------------------|--|
| 子育て講座①<br>「保育園ってどんなところ?」 | 日 3月7日(月) ①10:00～②15:00～<br>要申し込み 定 各2組(先着順) 対 3月1日(火)   |
| 子育て講座②<br>「大人楽しめる絵本」     | 日 3月24日(木) ①10:00～②15:00～<br>要申し込み 定 各2組(先着順) 対 3月18日(金) |

●誕生日には手作りのカードをプレゼント!

●身体測定を希望されるかたは、ルーム予約時にお知らせください

### にじいろ保育園佐倉 にこにこひろば ☎309-7526

月～金 午前9時～午後2時 園庭・にこにこルーム、土午前9時～正午 園庭

※利用人数や時間を制限させていただく場合があります

| 催し        | 日時・定員など                   |
|-----------|---------------------------|
| ひなまつり制作   | 日 2月17日(木) 午前10:15～ 要申し込み |
| 簡単!写真立て作り | 日 3月3日(木) 午前10:15～ 要申し込み  |

●身体測定は、第3週に実施しています

●誕生日には手形押しができます

### 佐倉市ファミリーサポートセンター会員募集

「子育てのお手伝いをしたい」かたと、「子育ての手助けをしてほしい」かたをつなぎます。

☎ファミリーサポートセンター ☎488-1270、FAX 497-6722

【開所時間】月～金曜日(年末年始・祝日除く) 午前9時～午後5時



子育て情報を発信中!

市公式 LINE アカウント

友だち追加は

こちらから➡



(ID: @sakuracity\_chiba)

## 消費者コーナー

消費生活センター ☎483-4999 FAX 483-8604  
<http://www.city.sakura.lg.jp/soshiki/4-3-0-0-10.html>

### 消費生活相談 ☎483-4999 (消費生活センター)

日 月～金曜日 午前9時～正午、午後1時～4時 ※土・日曜日、祝日、年末年始を除く  
 消費生活相談員が消費生活に関する相談の問題解決のお手伝いをします。お気軽にご相談ください。



消費生活  
相談から

### サブスクリプションサービスとは



サブスクリプションサービス(以下「サブスク」という)とは、定額制サービスのことで「月額〇円で使い放題」のようなサービスを指します。映像、音楽、電子書籍などの配信や洋服や家具などのレンタルをはじめ、さまざまな分野に広がっています。最近、インターネット上で申し込んだサブスクのトラブルの相談が寄せられています。

【事例1】半年前、動画配信サービス「1か月無料トライアル」の広告を見て会員登録した。登録にはクレジットカード番号の入力が必要だった。無料期間が終わる前に解約したはずだったのに、2か月目から利用料金の引き落としがされていたことに気づいた。運営会社に連絡すると、動画配信サービスは解約されていたが音楽配信サービスも同時に申し込みになっていたらしく、別途解約手続きが必要と言われた。

【事例2】電子マンガ読み放題の有料会員を解約したいが、登録ID、パスワードを忘れてしまった。運営会社に電話してもつながらず解約できない。

【相談員から】サブスクは契約期間中、契約の範囲内でさまざまな商品やサービスを利用でき、

たくさん使う人にはお得感があり便利なシステムですが、契約しても思ったより利用しないこともあります。サブスクは利用しなくても定額の利用料金がかかるので、必要なければすぐに解約手続きをしましょう。無料トライアルをきっかけにサブスクを申し込み、いつの間にか有料契約に移行していた、解約方法がわからない、などの相談が多く寄せられています。事業者が契約の条件や解約方法を、消費者にわかりやすく説明していないケースもあるので、サブスクを申し込む前に利用規約などをよく確認しましょう。

#### 【消費者へのアドバイス】

▶「無料トライアル」の広告をきっかけにサブスクを申し込む際には、無料期間や無料の条件をよく確認しましょう。

▶サブスクの多くは自ら解約しない限り自動更新されます。利用しない場合は忘れずに解約手続きをしましょう。

▶申し込む前に、契約事業者名、サービス内容、解約方法を確認しましょう。申し込みの登録情報は解約手続きに必要になりますので忘れないようにしましょう。

くらし  
の話題

### 慌てないで!

### トイレ修理で思わぬ高額請求

「巣ごもり」「テレワーク」の影響で、トイレや水回りの修理に関する契約トラブルが増加しています。

相談の多くはトイレが詰まったので慌ててネット検索し、格安の表示をしている事業者に来てもらったところ、詰まりが解消しないと、薬剤の注入や便器を外したり、高圧洗浄を勧めたりするなど作業を次々と提案され、最終的には数十万円の料金を請求されたというものです。

#### 【ひとこと助言】

★トイレが詰まると慌てて事業者に連絡をしてしまいがちですが、市販のラバーカップにより解消することもあります。事業者を呼ぶ前に試してみましょう。

★事業者の訪問を依頼する前に複数社から見積もりを取って、費用や作業内容などの契約条件をよく比較・確認しましょう。

★日頃からトイレの詰まりなど排水関係で困ったときに工事を依頼できる場所を探しておきましょう。集合住宅の場合は、管理人に相談することも有効です。

★高額な請求など、不審な点がある場合は、佐倉市消費生活センターにご相談ください。

# 佐倉瓦版

紙面の都合で限られた情報のみを掲載しています。詳細は、主催者に問い合わせのうえご参加ください。  
 マーク…日 日時 場所 内容 入会金 会費 対象 定員 締め切り 申し込み 問い合わせ  
 略称…コミセン 志津コミュニティセンター ミレセン ミレニアムセンター 佐倉 西志津 ふれあいセンター  
 千代田 千代田・染井野 ふれあいセンター 公公民館 市美市立美術館 音ホ市民音楽ホール 市体  
 市民体育館 西福セン 西部地域福祉センター 岩運 若名運動公園

## イベント

- 太極拳無料講習会 2月19日(土)午前10時～正午 市体 佐倉市武術太極拳連盟・若米 ☎ 461-0996
- 早春のネイチャーゲーム 2月27日(日)午後1時～3時 市民の森 費 300円(子ども200円) 親子 ☎ 2月25日(金) 申 佐倉市ネイチャーゲームの会・有賀 FAX 486-1936
- 結婚相談会 2月27日(日)午後3時～5時 白井公 費 2000円 未婚者および親 定 12人 良縁を願う親の会・山田 ☎ FAX 489-6114 (午後8時～)

## サークル

- 中国語 第1～3木曜または金曜午前9時～正午など 中央公、志津公 入 2000円 費 3か月1万1000円 佐倉日中友好協会・岡本 ☎ FAX 461-3235
- 英語 第1・3・4土曜午後1時～2時30分 中央公 入 3000円 費 月3000円 市内在住のかた 佐倉ユネスコ英会話教室・土口 ☎ 090-5445-0924
- 詩吟 第1～3木曜午前10時～正午 白井公 費 月3000円 緑水会白井・田中 ☎ 090-9824-7404
- 朗読・おしゃべり 第3火曜午前9時～11時 志津公 入 1000円 音読で元気を出したいかた 火曜カフェ・佐藤 ☎ 489-9870
- 料理 第4土曜午前9時～午後1時 根郷公 費 月1000円 初心者～ 男の料理友達・小竹 ☎ 070-8514-2954
- 影絵劇 第1・3月曜午前9時30分～正午 中央公 費 年3000円 影絵塾9・河西 ☎ FAX 463-6904
- クラシックギターアンサンブル 第1・3日曜午後1時～4時30分 中央公など 入 1000円 費 月500円 初心者～ 佐倉ギター愛好会・根岸 ☎ 090-6134-5281
- 太極拳 火曜午前10時～正午 中志津自治会センター 入 1000円 費 月2600円 初心者 志津太極拳同好会火曜サークル・橋本 ☎ 090-3212-7690
- 太極拳 水曜午後6時30分～8時30分 西志津ふれ 入 1000円 費 月2500円 初心者・経

験者 志津太極拳同好会西志津サークル・森井 ☎ 080-3406-6736

## お知らせ

- ◆特別展 巨大動物の〇〇の化石だけ展  
 ーゾウとクジラのいた佐倉ー  
 市指定文化財の化石をはじめ、市内で出土したナウマンゾウ・クジラの化石を集めました!  
 日 2月1日(火)～3月25日(金)午前9時～午後5時(2月28日(月)は休館日) 無料・申し込み不要  
 場 弥富公民館  
 問 文化課 ☎ 484-6192
- ◆ミュージアムショップ運営事業者募集  
 市立美術館で、物品販売などのショップを運営する事業者を募集します。  
 申込期間:2月15日(火)～3月1日(火)  
 ※募集要項は美術館ホームページからダウンロード可。美術館でも配布しています(月曜休館)  
 問 市立美術館 ☎ 485-7851、FAX485-9892、  
 muse@city.sakura.lg.jp
- ◆自衛官等募集  
 【幹部候補生】  
 日 一般(大卒程度)…22歳～26歳未満(20歳～22歳未満は大卒(見込み含む)、修士課程修了者等(見込み含む)は28歳未満) 一般(院卒程度)…修士課程修了者等(見込み含む)で、20歳～28歳未満 歯科…専門の大卒(見込み含む)で、20歳～30歳未満 薬劑科…専門の大卒(見込み含む)で、20歳～28歳未満  
 第1回 3月1日(火)～4月14日(木)  
 第2回 3月1日(火)～6月16日(木)(飛行要員除く)  
 一次試験日:第1回 4月23日(土)・24日(日)  
 第2回 6月25日(土)  
 【医科・歯科幹部】  
 日 医科・歯科医師の免許取得者  
 日 6月10日(金) 試験日:6月24日(金)  
 【予備自衛官補】  
 日 一般…18歳～34歳未満 技能…18歳以上で国家免許資格等を有するかた  
 日 4月8日(金) 試験日:4月11日(月)～17日(日)のいずれか1日  
 【一般曹候補生】  
 日 18歳～33歳未満(32歳のかたは、採用予定月の末日現在、33歳に達していないかた)  
 日 3月1日(火)～5月10日(火) 一次試験日:5月20日(金)～29日(日)のいずれか1日  
 【自衛官候補生】  
 日 採用予定月の1日現在、18歳～33歳未満(32歳のかたは、採用予定月の1日から起算して3月に達する日の翌月の末日現在、33歳に達していないかた)  
 日 年間を通じて受付  
 試験日:要問い合わせ  
 問 自衛隊千葉地方協力本部 成田地域事務所 ☎ 0476-22-6275

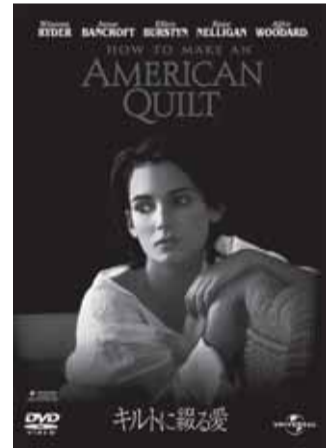


## 国際女性デー☆フェスタ

### ミウズ上映会「キルトに綴る愛」

3月8日は国連が決めた「国際女性デー」です。女性に対する差別や暴力撤廃促進を願って、映画上映会を開催します。  
 キルト作りの仲間として集まった7人の女性たちの人生を、パッチワークにも似た構成で綴っていく物語です。

- 日 3月8日(火)午後1時～3時30分(開場 午後零時30分)
- 場 ミレニアムセンター佐倉 要 申し込み・無料
- 解説:伊東芳幸(日本アカデミー賞協会会員)
- 定 40人(先着順)
- 問 電話、ファクスまたはミウズホームページの申し込みフォームから
- 問 男女平等参画推進センターミウズ ☎ 460-2580 FAX460-2582



© 1995 Universal Studios and Amblin Entertainment, Inc. All Rights Reserved.

# ぶんげい

つくばひに開く利那や六花  
 評 躑躅は手水鉢。上五中七では何のことか分らないが、下五を讀んで納得する。六花は雪の異称。躑躅の水面で雪が一瞬はつと開いて溶ける。  
 印 藤沼の龍の伝説寒北斗  
 葱 刻む次第にリズム定まりぬ  
 立ち並ぶ光の釘か霜柱  
 雲 腸の焦げの香りも肴なり  
 雪中花背筋しやきつとハリス像  
 古里の蟹を取り寄せこっそりと夫に食べさす最後の面会  
 評 ふるさとの山や河が背景に映り、好物の味わいは格別。そっと食べさせた作者の心のうちは結句に。夫との人生が去来する一首。冬空に沈む景色を塗り変えるうす紫の皇帝ダリア  
 初恋の遠き日の君痛なりしロマン尽きずに逝くを悲しむ  
 門工事息子夫婦の計らいに長生きせねばと感謝をこめて  
 川柳 佐藤クニ子(ユーカーリが丘)  
 川柳 太田三人(藤台台)  
 川柳 佐藤恵子(王子台)  
 川柳 犬丸俊博(大崎台)

俳句 末本光登(上座)  
 俳句 葛西茂美  
 俳句 三郎選

▼毎月5日締め切り消印有効。翌月15日号掲載。投稿は未発表の作品で、俳句・短歌のどちらか1分野に限る。はがきに作品(俳句は1人2句、短歌は1人2首)まで。住所・氏名(ふりがな)年齢を(か)書で明記して、〒285-8501海隣寺町97 佐倉市役所広報課へ。※投稿作品は、選者が添削することがあります。

## 佐倉市広報番組 Weekly さくら

ケーブルテレビで市政情報をお届けします!  
 地上デジタル10ch・デジタルCATV301ch

■放送時間(各20分)  
 月～金曜日 13:00～、17:00～、22:00～  
 土・日曜日 17:00～、22:00～

### 【今後の番組スケジュール】

|                  |  |
|------------------|--|
| ～2月20日           | 佐倉に残る近現代遺産   |
| 2月21日(月)～27日(日)  | エキカラウォーク JR 佐倉駅  |
| 2月28日(月)～3月6日(日) | 筋トレで身体を動かそう!<br>Sakura 10Minutes Exercise<br>～気軽に10分筋活～(再) |
| 3月7日(月)～13日(日)   | 備えよう!おうちで火災予防  |

▶番組の一部をYouTube 佐倉市公式チャンネルでもご覧いただけます。  
<http://www.youtube.com/user/TheSakuraCity>



◎広報課 映像・メディア推進班 ☎ (484) 6206

新型コロナウイルスの感染拡大防止のため、各種イベントが中止・延期となる場合があります。参加にあたっては、主催者へお問い合わせの上、ご参加くださいますようお願いいたします。【2月1日現在】

川柳は「こうほう佐倉3月15日号」をもって、掲載を終了します(投稿の受付はすでに終了しています)

# 令和4年4月1日から「成年」が20歳から18歳に引き下げられます

## 消費者トラブルにご用心!

18、19、20歳の皆さん、  
悪徳業者があなたを狙っています



成年年齢引下げが目前に迫っています。成年には、「1人で有効な契約をすることができる年齢」「親権に服することがなくなる年齢」という意味があり、自己の責任が問われることが多くなります。成年年齢が引き下がると、18歳、19歳の若者は民法の「未成年による契約取消権」が使えなくなるため、若者の消費者トラブル増加が懸念されます。

“契約”にはさまざまなルールがあり、そうした知識がないまま契約を交わすと、トラブルに巻き込まれる可能性があります



契約する前に  
よく考える

儲け話を  
うのみにしない

契約をせかされたら、  
きっぱり断る

契約する際は、その契約が必要かどうかなど、少しでも不安があれば周りの人ともよく相談した上で、検討してから契約するようにしましょう。

<詳しくは、国のホームページで…>



【消費者庁】  
「18歳から大人」特設ページ

【経済産業省】  
成年年齢引き下げ特設サイト  
～18歳から大人～



【法務省】  
民法の一部を改正する法律  
(成年年齢引き関係) について

### 成年年齢引き下げに関する Q & A

Q なぜ成年年齢を20歳から18歳に引き下げるの？  
A 18歳や19歳の若者の自己決定権を尊重し、積極的な社会参加を促すことを目的としており、世界的にも18歳を成年年齢とするのが主流です。また既に憲法改正国民投票の投票権年齢や公職選挙法の年齢は、18歳に引き下げられています。

Q 成年になったら何が変わりますか？  
A 成年年齢に達した人は、法律上は父母の親権に従わなくてもよいので、親の同意を得なくても、自分の意志で契約にすることができるようになります。このことにより契約に関する責任や支払いを負うこととなります。

Q 18歳になったら何ができるの？  
A 親権に服さない年齢として、親の同意を得ずに、1人で有効な契約をすることができます。  
▶携帯電話を購入する  
▶ひとり暮らしのアパートを借りる  
▶クレジットカードの作成(支払能力の審査の結果、クレジットカードが作成できないこともあります)  
▶ローンを組んで自動車を買う(返済能力を超えるローン契約と認められる場合、契約できないこともあります)など  
親権に服することがなくなる結果、自分の住む場所(居所)、進学や就職などの進路決定につ

いて、自分の意志で決めることができるようになります。(進路決定については、親や学校の先生の理解を得ることも大切です)  
その他できること…  
▶10年のパスポート申請  
▶性別取り扱いの変更審判  
▶外国人の帰化、国籍の申請 など

Q 18歳になってもできないことは？  
A 飲酒、喫煙、競馬、競輪、オートレース、競艇の投票券(馬券など)を買う、養子を迎える、大型・中型自動車運転免許の取得 など

問い合わせ 佐倉市消費生活センター ☎ 483-4999

#### 休日の各種証明書 交付場所

- 市役所・志津出張所  
【第2・4日曜】8:30～17:15  
住民票、印鑑登録証明書、戸籍の証明書、税証明書
- 市民サービスセンター(佐倉・西志津)  
【土・日曜】9:00～17:00(祝日除く)  
住民票、印鑑登録証明書、戸籍の全部・個人・一部事項証明
- 自動交付機(佐倉市役所・臼井情報コーナー・ユーカリが丘出張所)  
【土曜】9:00～17:00(祝日除く)  
住民票(改正前・除票、住民票コード・個人番号入りは不可)、印鑑登録証明書  
☎ 佐倉市役所 ☎ (484) 1111 (代)

#### 休日の急病は

(受診の際は保険証および子ども医療費助成受給券をご持参ください)

- 休日夜間急病診療所(健康管理センター内)  
☎ (239) 2020  
日曜・祝日・年末年始(12/29～1/3)  
受付19:00～21:45 内科・歯科  
※受診される際は事前にご連絡ください
- 小児初期急病診療所(健康管理センター内)  
☎ (485) 3355 ※小児内科のみ  
毎夜間 受付19:00～翌朝5:45  
日曜・祝日・年末年始(12/29～1/3)は、上記のほかに、9:00～16:45も受付  
※受診される際は事前にご連絡ください

- 休日当番医テレホンサービス  
☎ (484) 2516  
日曜・祝日・年末年始(12/29～1/3)  
8:30～22:00(自動音声による案内)  
昼間の内科・外科・歯科、夜間の外科を案内  
※休日当番医は市ホームページでお知らせしています
- 子ども急病電話相談【小児】  
夜 ☎ #8000【毎日受付】19:00～翌朝6:00  
救急安心電話相談【小児以外】  
夜 ☎ #7009【毎日受付】18:00～翌朝6:00  
日曜・祝日・年末年始・ゴールデンウィーク9:00～翌朝6:00

#### 休日・夜間の水漏れは(緊急連絡)

24時間受付・年中無休(佐倉市管工事組合)  
☎ (485) 8660

#### 市政へのご意見を

ファクス・電子メールでも受け付けています。  
FAX 043 (484) 5151 (市長室直通)  
メールアドレス hisyo@city.sakura.lg.jp

#### 児童虐待に関する連絡・相談

- 市役所児童青少年課 ☎ (484) 6263  
(土日祝・夜間) ☎ (484) 1111
- 子ども家庭110番(24時間受付)  
(県中央児童相談所) ☎ (252) 1152
- 佐倉警察署(24時間受付)  
☎ (484) 0110

#### 家庭ごみの収集日

|                |         |
|----------------|---------|
| カン             | 2/15(火) |
| ビン             | 2/22(火) |
| その他紙製容器包装      | 毎週火曜日   |
| その他プラスチック製容器包装 | 毎週木曜日   |
| うめたてごみ         | 2/17(木) |
| 金属類・小型家電       | 2/24(木) |

(有料広告) 財源確保のため広告を掲載しています。

地元佐倉と共に創業44年、地域密着型の頼れる住宅会社を目指して

**売る時 買う時 住み替える時**

**土地・建物のことなら**

**(株)オオツカ 本社**  
佐倉市表町1-4-25

《千葉県知事免許(11)第5961号》 JR佐倉駅北口駅前通り

**☎ 043-486-1577** (大代表)

(一社)千葉県宅地建物取引業協会会員(公社)首都圏不動産公正取引協議会加盟(公社)全国宅地建物取引業保証協会会員

古い携帯をお使いではありませんか？  
スマホの使い方はわかりますか？

佐倉市・隣接市区町村の団体様  
自治会・各団体様向けに  
**ドコモショップが出張します!**

お問い合わせはコチラ  
佐倉市上志津1707-3 TEL:0120-552-964  
**ドコモショップ佐倉志津店**

TOKYO GAS LIFE VAL

ガス機器のご購入・修理・電気・リフォームなど、暮らしのことは  
**何でもご相談ください!**

ホームページからも  
ご依頼が可能です!

お問い合わせはこちら

東京ガスライフバル千葉株式会社  
東京ガスライフバル佐倉  
佐倉市上座775-1 ※お客さま窓口はございません。  
**☎ 043-460-1681**

電話受付時間  
月～土9:00～19:00/日・祝9:00～17:30